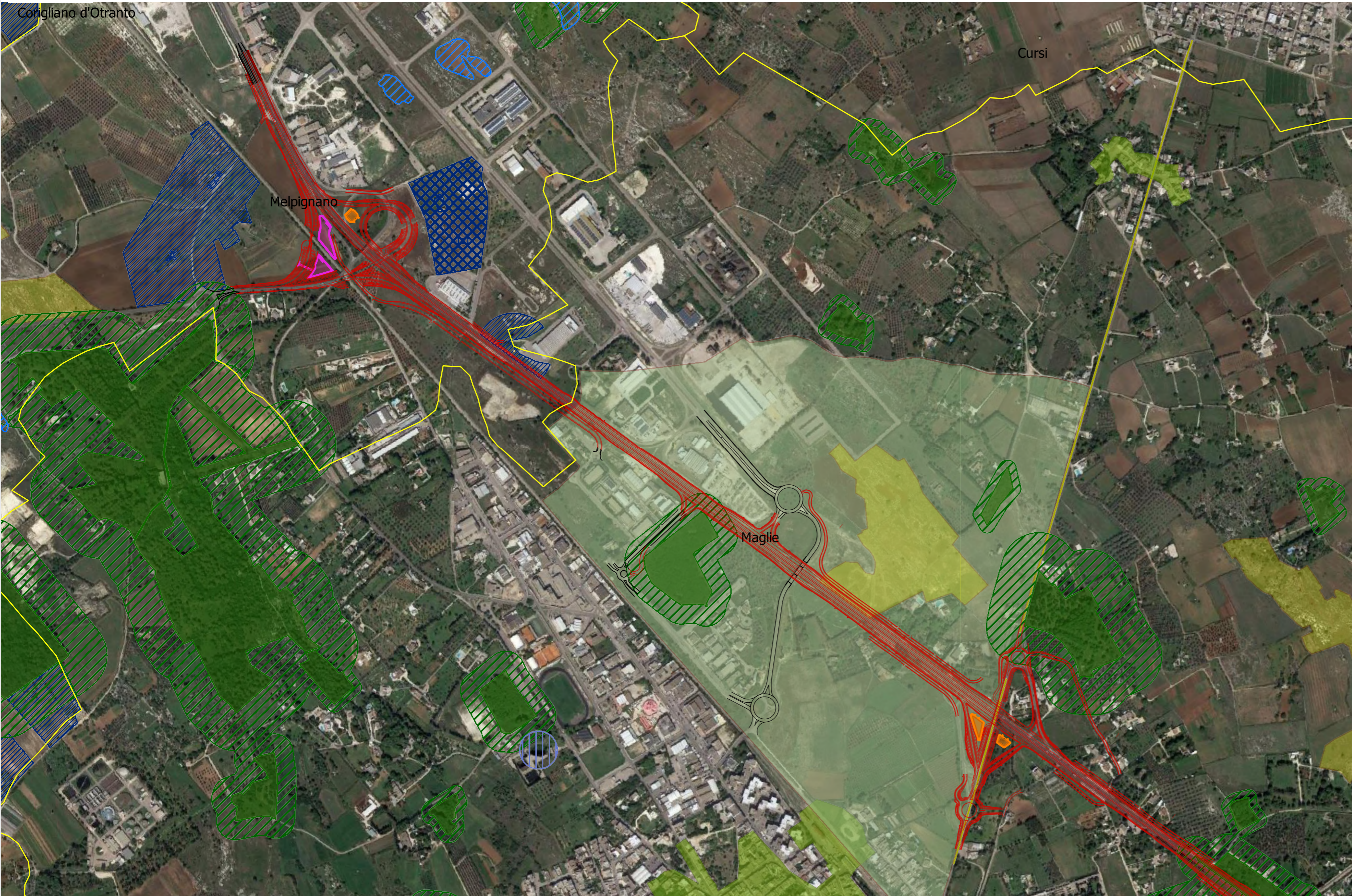
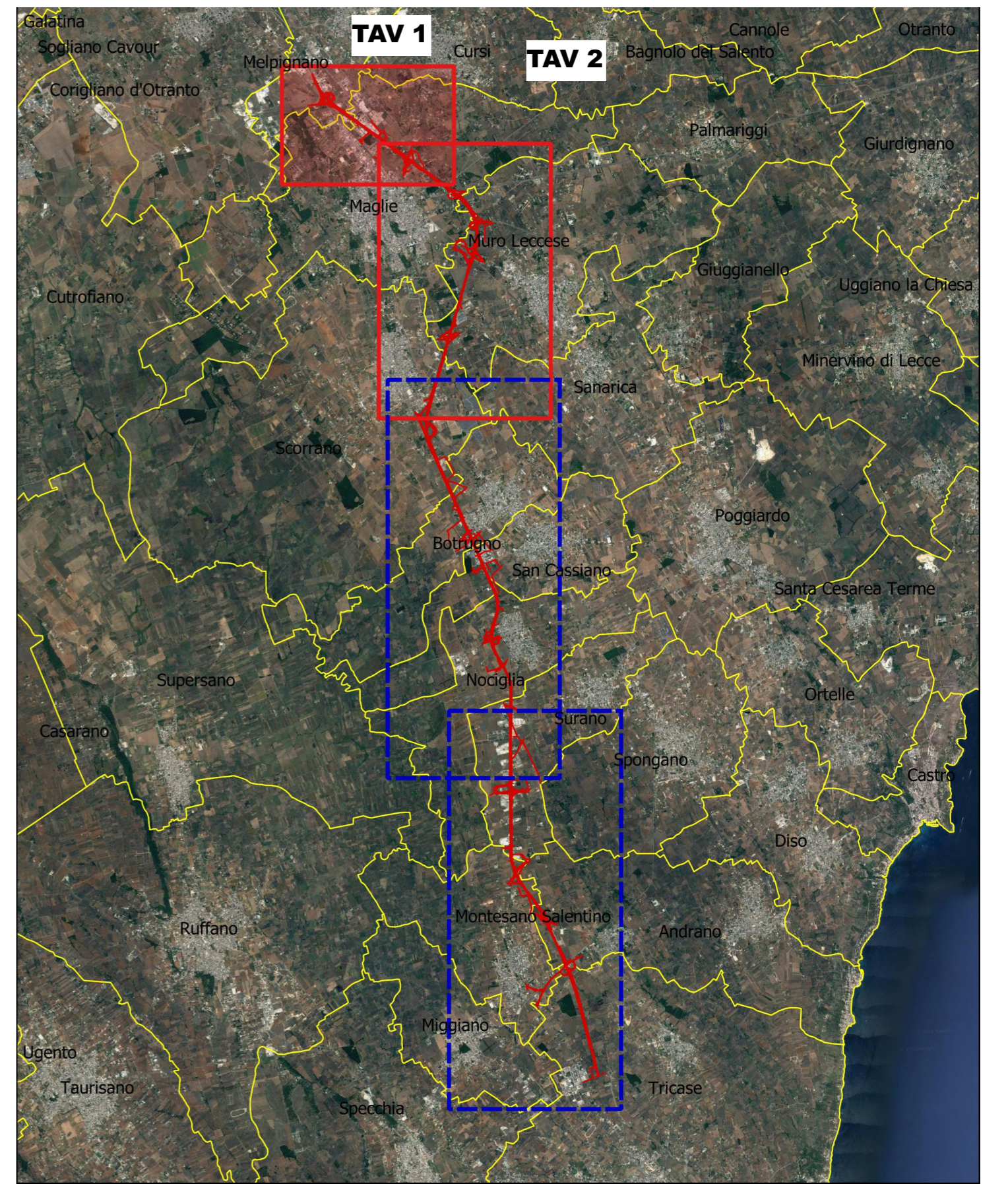
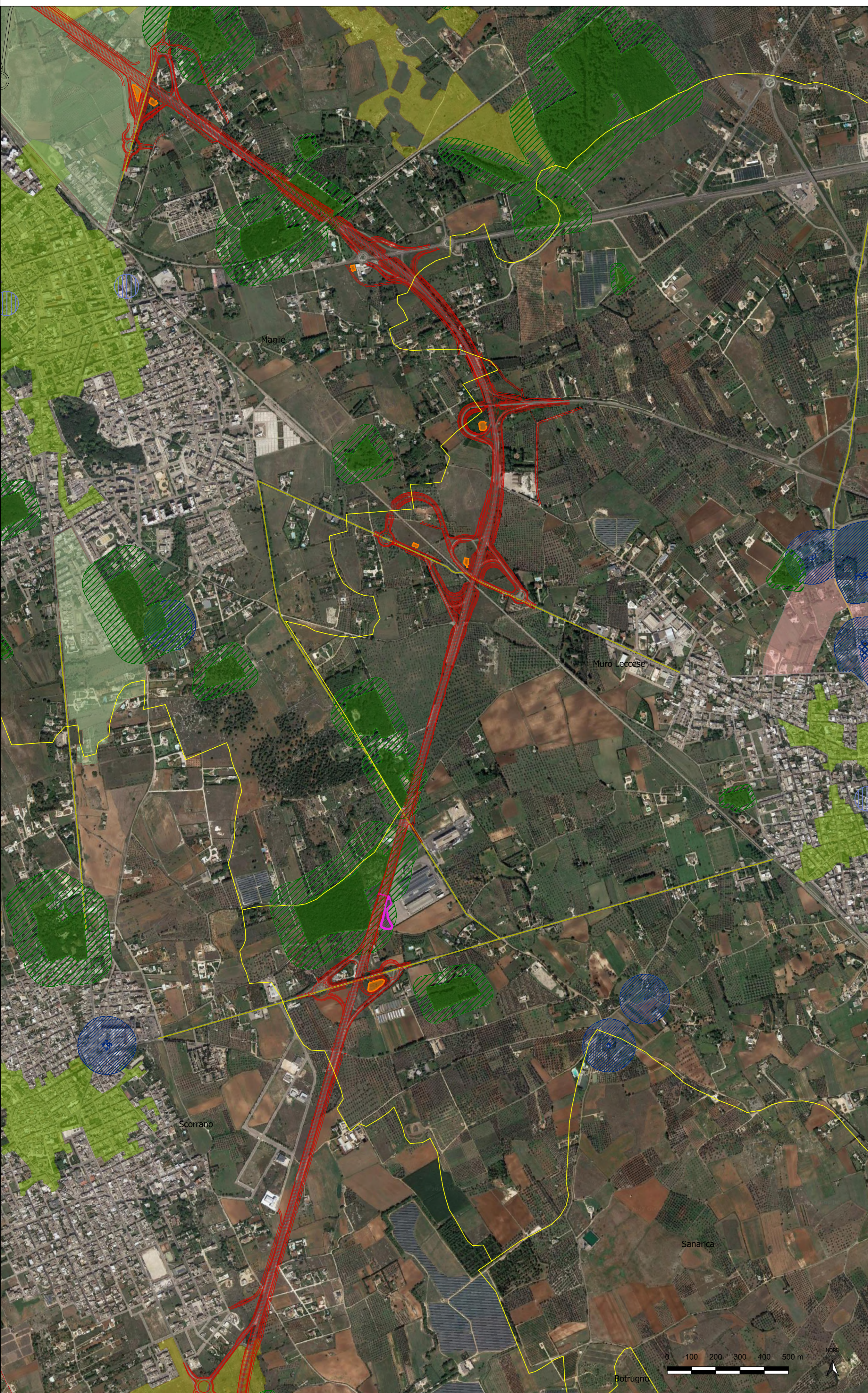


**TAV 1**



**TAV 2**



**Progetto**

- Progetto 2019
- Viabilità esistente a cui si raccordano gli interventi in progetto
- Vasche di compensazione idraulica
- Vasche smaltimento acque di piattaforma
- Confini Comunali

**PPTR**

- |  |   |   |
|--|---|---|
| <p><b>Componente Geomorfologiche</b></p> <ul style="list-style-type: none"> <li>Cordoni dunari</li> <li>Doline</li> <li>Geositi (fascia tutela)</li> <li>Grotte</li> <li>Inghiotto</li> <li>Lame e gravine</li> <li>Versanti</li> </ul> <p><b>Componenti idrogeologiche</b></p> <ul style="list-style-type: none"> <li>Vincolo idrogeologico</li> <li>Sorgenti</li> <li>Reticolo idrografico di connessione della R.E.R.</li> <li>Territori costieri</li> <li>Fiumi e torrenti, acque pubbliche</li> <li>Aree contornate ai laghi</li> </ul> | <p><b>Componenti Botaniche Vegetazionali</b></p> <ul style="list-style-type: none"> <li>Prati e pascoli naturali</li> <li>Formazioni arbustive in evoluzione naturale</li> <li>Aree umide</li> <li>Aree di rispetto dei boschi</li> <li>Zone umide Ramsar</li> <li>Boschi</li> </ul> <p><b>Componenti culturali e insediative</b></p> <ul style="list-style-type: none"> <li>c - aree a rischio archeologico</li> <li>b - aree appartenenti alla rete dei tratturi</li> <li>a - siti interessati da beni storici culturali</li> <li>Paesaggi rurali</li> <li>Città consolidate</li> <li>Zone interesse archeologico</li> <li>Siti storici culturali</li> <li>Reti tratturi</li> </ul> | <p><b>Zone gravate da usi civici validate</b></p> <ul style="list-style-type: none"> <li>Zone gravate da usi civici</li> <li>Zone di interesse archeologico</li> <li>Immobili e aree di notevole interesse pubblico</li> </ul> <p><b>Componenti dei Valori Percettivi</b></p> <ul style="list-style-type: none"> <li>Strade panoramiche (poligoni)</li> <li>Strade panoramiche</li> <li>Strade a valenza paesaggistica (poligoni)</li> <li>Strade a valenza paesaggistica</li> <li>Luoghi panoramici (poligoni)</li> <li>Luoghi panoramici</li> <li>Coni visuali</li> <li>Aree di rispetto dei parchi e delle riserve regionali</li> <li>Siti di rilevanza naturalistica</li> <li>Parchi e riserve</li> </ul> |
|--|---|---|



**Direzione Progettazione e Realizzazione Lavori**

**CORRIDOIO PLURIMODALE ADRIATICO  
ITINERARIO MAGLIE - SANTA MARIA DI LEUCA**  
S.S. N° 275 "DI S. MARIA DI LEUCA"  
LAVORI DI AMMODERNAMENTO E ADEGUAMENTO ALLA SEZ. B DEL D.M. 5.11.2001  
S.S. 16 dal km 981+700 al km 985+386 - S.S. 275 dal Km 0+000 al km 37+000  
1° Lotto: Dal Km 0+000 di prog. al Km 23+300 di prog.

**PROGETTO DEFINITIVO** COD. BA283

**PROGETTAZIONE: ANAS - STRUTTURA TERRITORIALE PUGLIA**

<p><b>I PROGETTISTI</b> Ing. Alberto SANCHIRICO - Progettista e Coordinatore Ing. Simona MASCIULLO - Progettista</p> <p><b>COLLABORATORI</b> Geom. Andrea DELL'ANNA Geom. Massimo MARTANO Geom. Giuseppe CALO'</p> <p><b>IL COORDINATORE IN FASE DI PROGETTAZIONE</b> Ing. Alberto SANCHIRICO</p> <p><b>IL RESPONSABILE DEL PROCEDIMENTO</b> Ing. Gianfranco PAGLIALUNGA</p> <p><b>RESPONSABILE PROJECT MANAGEMENT E PROGETTI SPECIALI</b> Ing. Nicola MARZI</p> <p><b>IL COMMISSARIO STRAORDINARIO</b> Ing. Vincenzo MARZI</p>	<p><b>ESTENSORE SIA</b></p> <p><b>GEODATA ENGINEERING</b></p> <p><b>Alpina</b></p> <p><b>NET ENGINEERING</b></p> <p><b>INGEGNERI GIUSEPPE CALO' &amp; PARTNERS</b></p>
---	--

**VARIANTI LOCALIZZATIVE  
STUDIO DI IMPATTO AMBIENTALE**  
Carta di inquadramento del PPTR - Regione Puglia - 1 di 3

CODICE PROGETTO	NOME FILE	REVISIONE	SCALA:
PROGETTO LIV. PROG. N. PROG.	TO0IA00AMBCT01A		
LO503A D 1701	CODICE ELAB. TO0IA00AMBCT01	A	1:10000

A	EMMISSIONE	Marzo 2022	L. Morra
REV.	DESCRIZIONE	DATA	REDDATO VERIFICATO APPROVATO
			A. Fernandez S. Airaghi