

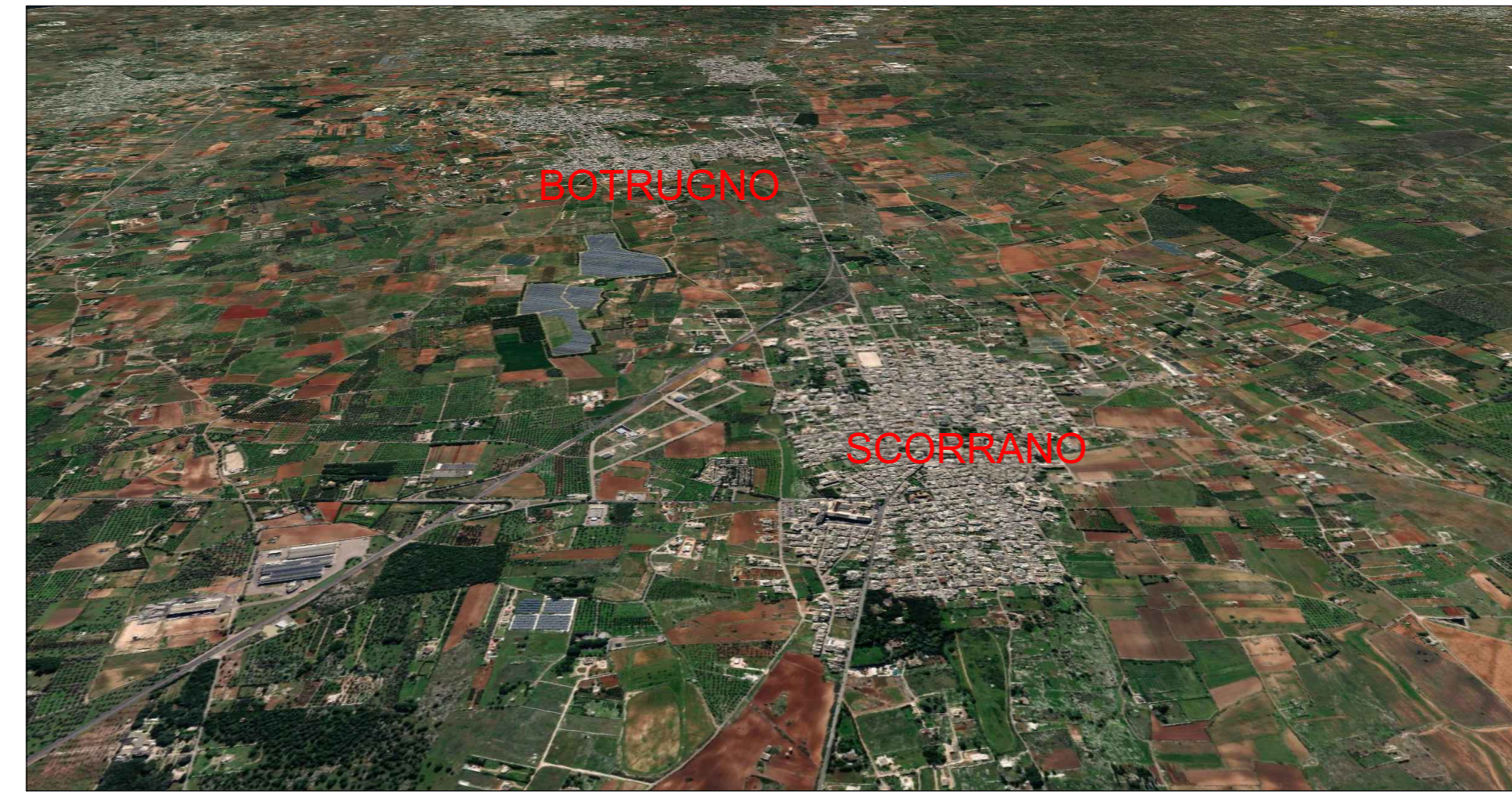
VISTA 1 DIREZIONE SUD - ANTE OPERAM



VISTA 2 DIREZIONE SUD - ANTE OPERAM



VISTA 3 DIREZIONE SUD - ANTE OPERAM



VISTA 4 DIREZIONE SUD - ANTE OPERAM



VISTA 1 DIREZIONE SUD - POST OPERAM



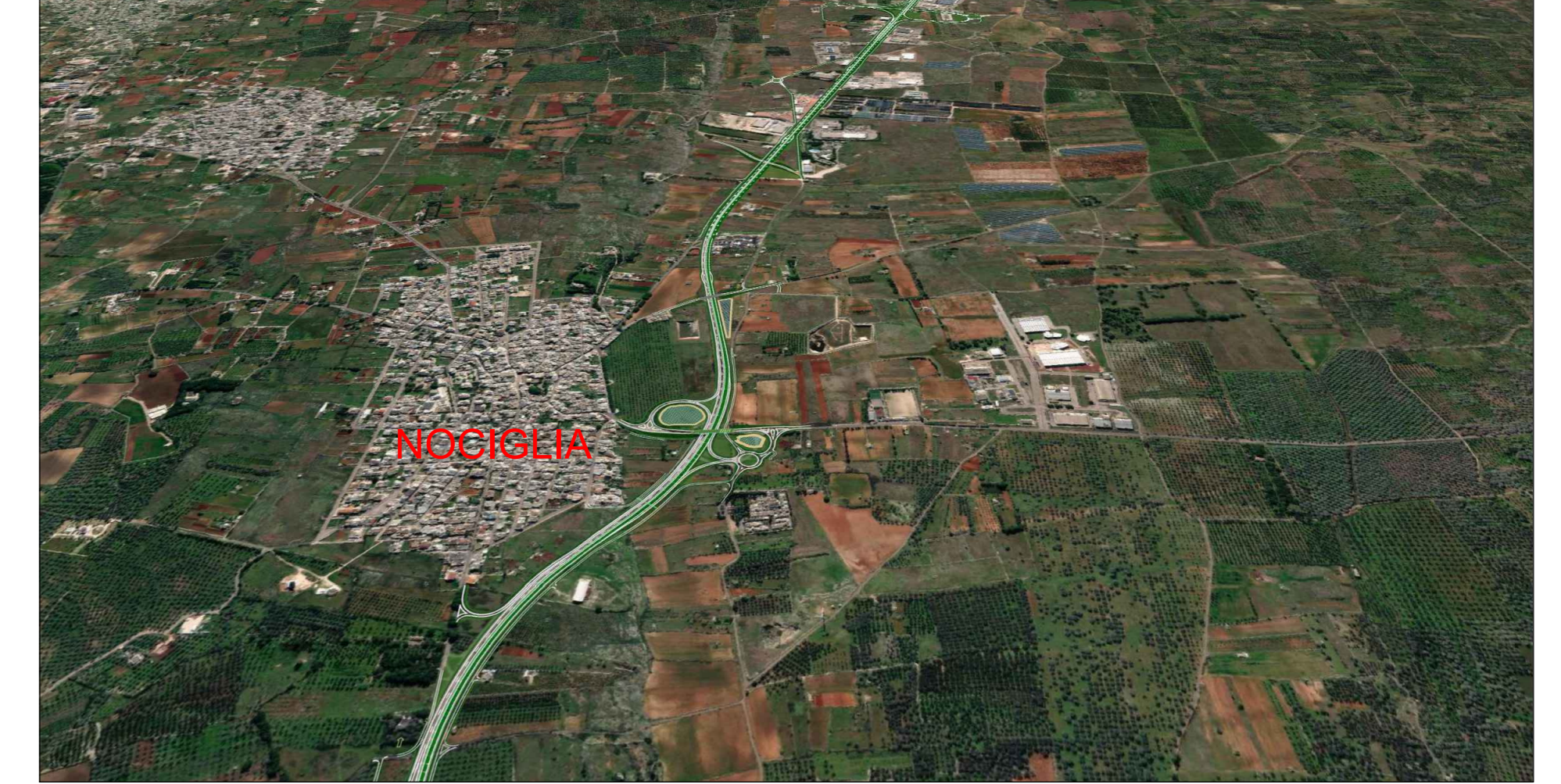
VISTA 2 DIREZIONE SUD - POST OPERAM



VISTA 3 DIREZIONE SUD - POST OPERAM



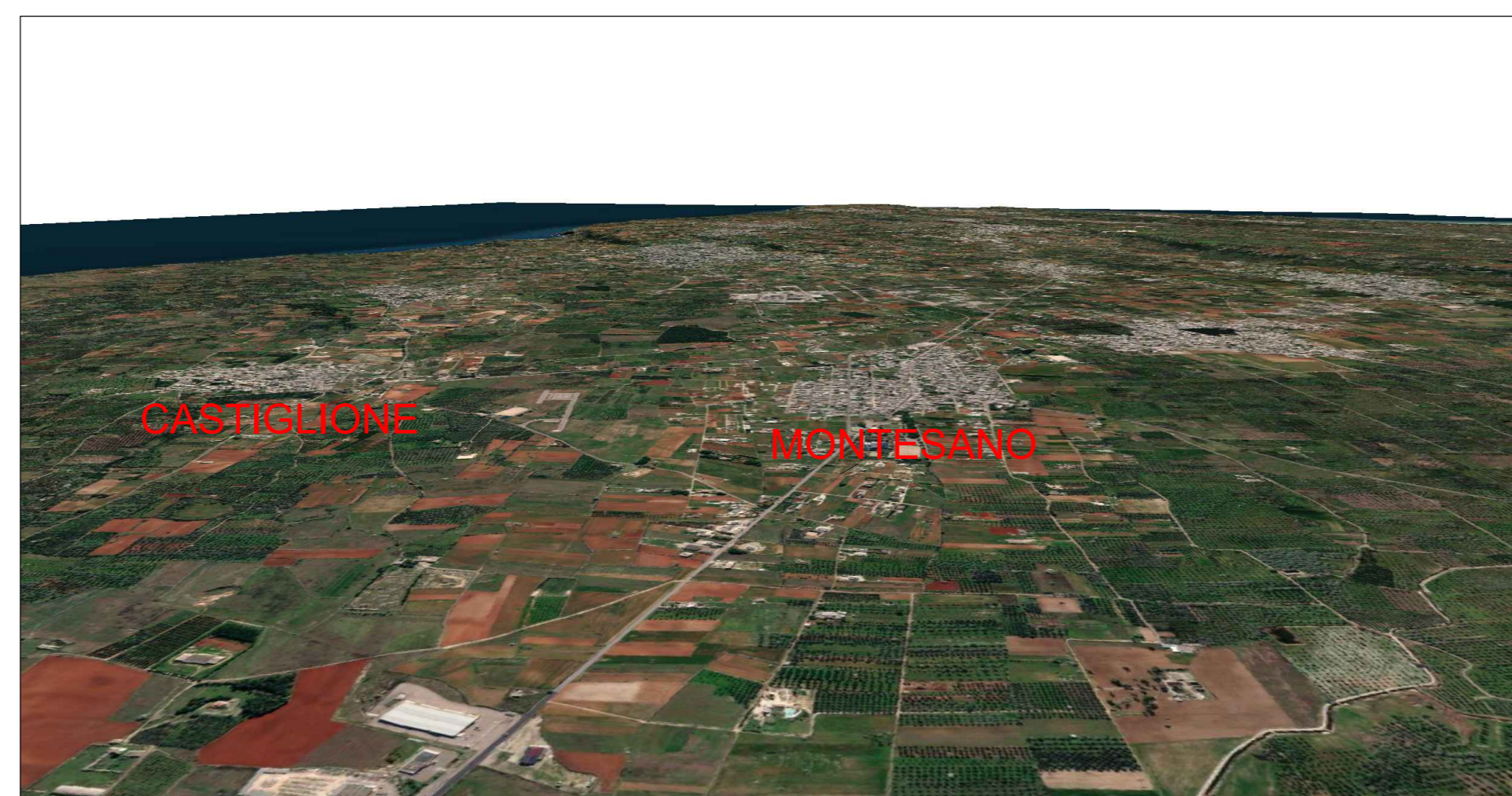
VISTA 4 DIREZIONE SUD - POST OPERAM



VISTA 5 DIREZIONE SUD - ANTE OPERAM



VISTA 6 DIREZIONE SUD - ANTE OPERAM



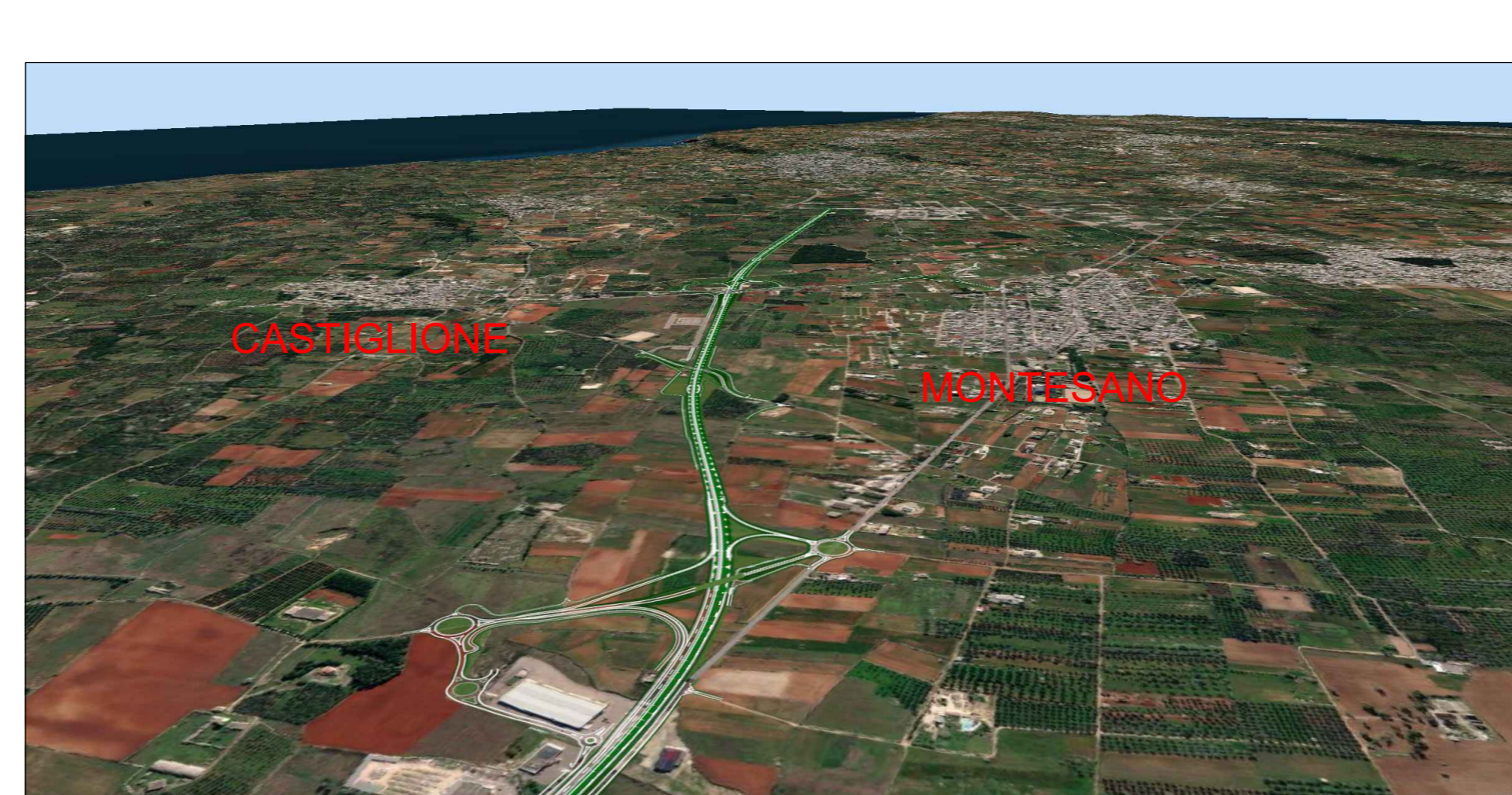
VISTA 7 DIREZIONE SUD - ANTE OPERAM



VISTA 5 DIREZIONE SUD - POST OPERAM



VISTA 6 DIREZIONE SUD - POST OPERAM



VISTA 7 DIREZIONE SUD - POST OPERAM



Sanas
GRUPPO IS ITALIANE Direzione Progettazione e Realizzazione Lavori

CORRIDOIO PLURIMODALE ADRIATICO
ITINERARIO MAGLIE - SANTA MARIA DI LEUCA
S.S. N° 275 "DI S. MARIA DI LEUCA"
LAVORI DI AMMODERNAMENTO E ADEGUAMENTO ALLA SEZ. B DEL D.M. 5.11.2001
S.S. 16 del km 0+000 al km 0+386 - S.S. 275 dal km 0+000 al km 37+000
1° Lotto: Dal Km 0+000 di prog. al Km 23+300 di prog.

PROGETTO DEFINITIVO COD. BA283

PROGETTAZIONE: ANAS - COORDINAMENTO TERRITORIALE PUGLIA

I PROGETTISTI Ing. Alberto SACCHICCO - Progettista e Coordinatore Ing. Simona MUGGIOLI - Progettista	ATTUALI DI SUPPORTO ETACONS s.p.a. Ing. Primo STAS Arch. Lucio M. LEFIORE Ing. Antonio COLUCCIA
COLLABORATORI Geom. Andrea DELL'ANNA Geom. Massimo AMERINO Geom. Giuseppe CALI'	
IL COORDINATORE IN FASE DI PROGETTAZIONE Ing. Alberto SACCHICCO	
IL RESPONSABILE DEL PROCEDIMENTO Ing. Gianfranco PAGLIACONA	
RESPONSABILE PROJECT MANAGEMENT E PROGETTI SPECIALI Ing. Niccolò MARZI	
IL COMMISSARIO STRAORDINARIO Ing. Vincenzo MARZI	

FOTOINSERIMENTO
Morfologia del paesaggio e percezione visiva - Tavola 1 di 2

CODICE PROGETTO	NOME FILE	REVISIONE	SCALA:
PROGETTO LIV. PROG. N. PROG.	TOO_IAGQ_AMB_F001_A.dwg	A	-
10503A	1701		
REV.	DESCRIZIONE	DATA	REDDATTO VERIFICATO APPROVATO
A	REVISIONE PROGETTO DEFINITIVO	Aprile 2022	