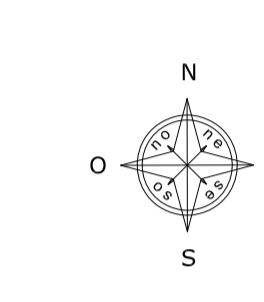


- LEGENDA**
- Terreni altamente permeabili per porosità con coefficiente di permeabilità "K" compreso tra 10^2 e 10^3 m/s.
 - Terreni mediamente permeabili per porosità con coefficiente di permeabilità "K" compreso tra 10^1 e 10^2 m/s.
 - Terreni impermeabili per porosità con coefficiente di permeabilità "K" compreso maggiore di 10^0 m/s.
 - Limite tra terreni a permeabilità differente.
 - 30 m
Ubicazione pozzi privati con indicazione della profondità della falda.
 - Ubicazione sorgive.
 - Spartiacque idrografici principali.
 - Percorso Cavidotto.
 - Sottostazione.
 - Punti ubicazione aerogeneratori.



REGIONE BASILICATA
 PROVINCIA DI POTENZA
 COMUNE DI MONTEMILONE
 COMUNE DI VENOSA

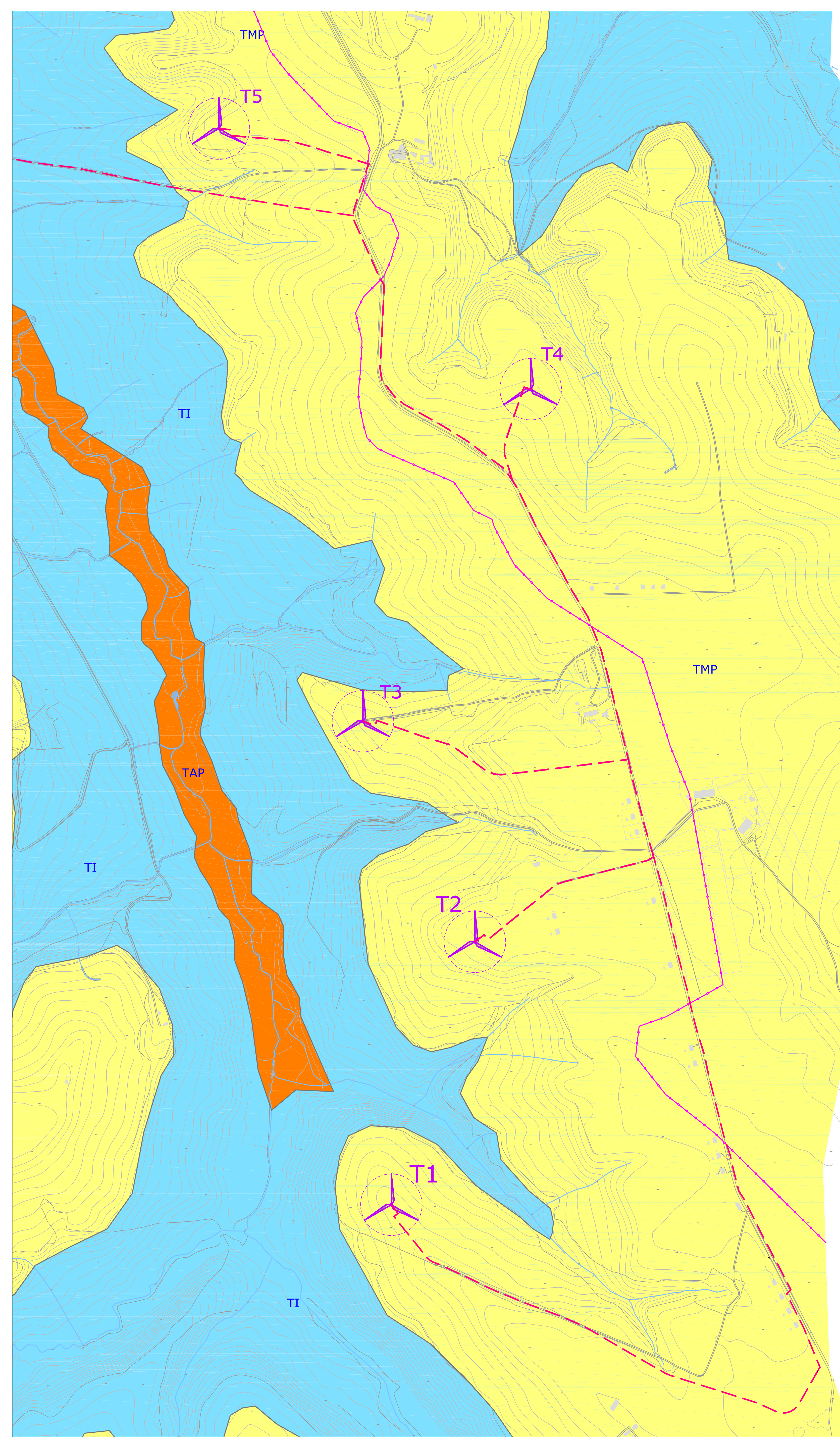
AUTORIZZAZIONE UNICA
ex. d.lgs. 387/03

Progetto Definitivo per la realizzazione del parco eolico "SERRA LONGA" e relative opere connesse nel comune di VENOSA e MONTEMILONE (Pz)

Tipo elaborato: A.16.a.10 - Carta Idrogeologica	Codice elaborato: COMUNO T. INDE (L. MONTEMILONE REV. FD375 A TO4 A Revisione completa con elaborazione grafica Scala: 1:10000
---	--

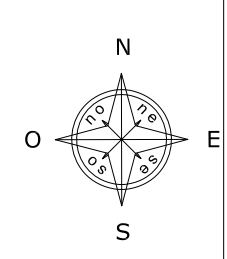
DATA	DESCRIZIONE	REDAZIONE	VERIFICATO
luglio 2021	Primo elaborazione	Giuseppe	GIS
			OMI

<p>Proprietà</p> <p>Crono Rinnovabili s.r.l. Largo Augusto 3 20122 Milano</p> <p>BayWa re.</p>	<p>Progettazione</p> <p>F4 Ingegneria srl Via Di Gura - Centro direzionale, 85100 Potenza Tel. +39 0975 1044797 - Fax +39 0975 104472 www.f4ingegneria.it - f4ingegneria@pec.it</p> <p>Dati Geol. Maurizio Giacomini Il Direttore Tecnico (Ing. Giovanni Di SANTO)</p> <p style="text-align: right;"> </p> <p style="font-size: small;"> Società registrata secondo la norma UNIEN ISO 9001:2015 per l'erogazione di servizi di ingegneria nei settori civile, infrastrutturale, energia, ambiente (art. 34). </p>
---	--



LEGENDA

- TAP Terreni altamente permeabili per porosità con coefficiente di permeabilità "K" compreso tra 10^{-2} e 10^{-3} m/s .
- TMP Terreni mediamente permeabili per porosità con coefficiente di permeabilità "K" compreso tra 10^{-3} e 10^{-5} m/s .
- TI Terreni impermeabili per porosità con coefficiente di permeabilità "K" compreso maggiore di 10^{-6} m/s .
- Limite tra terreni a permeabilità differente.
- 30 m Ubicazione pozzi privati con indicazione della profondità della falda.
- Ubicazione sorgive.
- Spartiacque idrografici principali.
- Percorso Cavidotto.
- Sottostazione.
- Punti ubicazione aerogeneratori.



REGIONE BASILICATA
 PROVINCIA DI POTENZA
 COMUNE DI MONTEMILONE
 COMUNE DI VENOSA

AUTORIZZAZIONE UNICA
ex. d.lgs. 387/03

Progetto Definitivo per la realizzazione del parco eolico "SERRA LONGA" e relative opere connesse nel comune di VENOSA e MONTEMILONE (Pz)

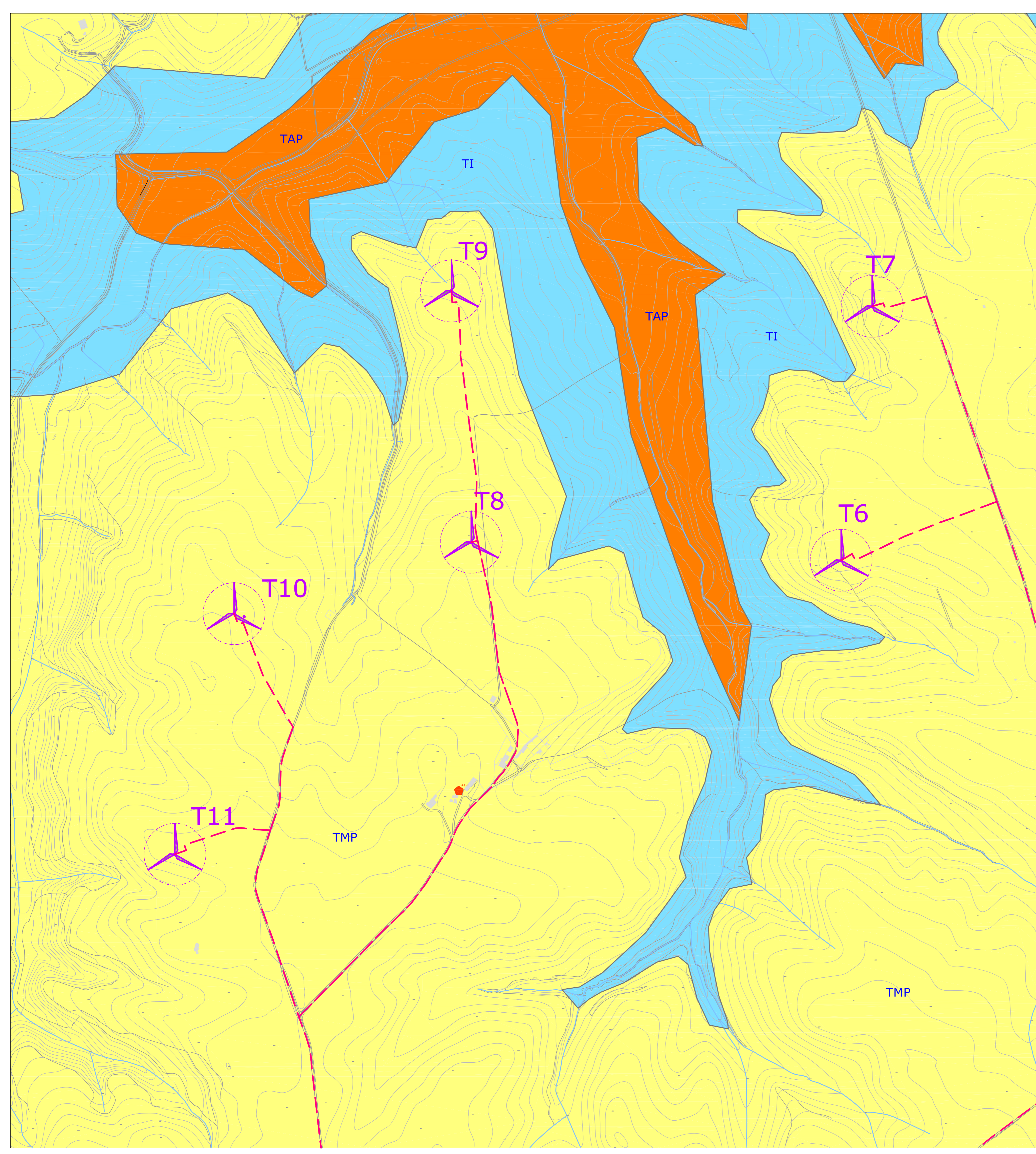
Titolo elaborato		Codice elaborato			
A.16.a.10 - Carta Idrogeologica - Est		COMMESSA	FASE	ELABORATO	REV.
		F0375	A	T04	A
Riproduzione e consegna a terzi solo dietro specifica autorizzazione.					
Scala					1:5000

DATA	DESCRIZIONE	REDATTO	VERIFICATO	APPROVATO
Giugno 2021	Prima emissione	Giacomino	GDS	GMA

Proponente
Crono Rinnovabili s.r.l.
 Largo Augusto 3
 20122 Milano

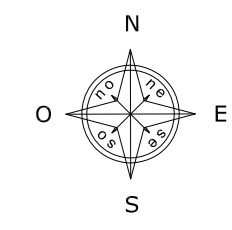
Progettazione
F4 Ingegneria srl
 Via Di Giura - Centro direzionale, 85100 Potenza
 Tel: +39 0971 1944797 - Fax: +39 0971 55452
 www.f4ingegneria.it - f4ingegneria@pec.it
 Dott. Geol. Maurizio Giacomino
 Il Direttore Tecnico (ing. Giovanni DI SANTO)




Società certificata secondo la norma UNI-EN ISO 9001:2015 per l'erogazione di servizi di ingegneria nei settori: civile, idraulica, acustica, energia, ambiente (settore IAF:34).



LEGENDA

- TAP** Terreni altamente permeabili per porosità con coefficiente di permeabilità "K" compreso tra 10^{-2} e 10^{-3} m/s .
- TMP** Terreni mediamente permeabili per porosità con coefficiente di permeabilità "K" compreso tra 10^{-3} e 10^{-5} m/s .
- TI** Terreni impermeabili per porosità con coefficiente di permeabilità "K" compreso maggiore di 10^{-6} m/s .
- Limite tra terreni a permeabilità differente.
- 30 m** Ubicazione pozzi privati con indicazione della profondità della falda.
- Ubicazione sorgive.
- Spartiacque idrografici principali.
- Percoirso Cavidotto.
- Sottostazione.
- Punti ubicazione aerogeneratori.




REGIONE BASILICATA
PROVINCIA DI POTENZA
COMUNE DI MONTEMILONE
COMUNE DI VENOSA



AUTORIZZAZIONE UNICA
 ex. d.lgs. 387/03

Progetto Definitivo per la realizzazione del parco eolico "SERRA LONGA" e relative opere connesse nel comune di VENOSA e MONTEMILONE (Pz)

Titolo elaborato		Codice elaborato			
A.16.a.10 - Carta Idrogeologica - Ovest		COMMESSA	FASE	ELABORATO	REV.
		F0375	A	T04	A
Riproduzione o consegna a terzi solo dietro specifica autorizzazione.					
Scala					
1:5000					

Giugno 2021	Primo emissione	Giacomino	GDS	CMA
DATA	DESCRIZIONE	REDATTO	VERIFICATO	APPROVATO

Proponente
Crono Rinnovabili s.r.l.
 Largo Augusto 3
 20122 Milano


Progettazione
F4 Ingegneria srl
 Via Di Giura - Centro direzionale, 85100 Potenza
 Tel: +39 0971 1944797 - Fax: +39 0971 55452
 www.f4ingegneria.it - f4ingegneria@pec.it
 Dott. Geol. Maurizio Giacomino
 Il Direttore Tecnico (Ing. Giovanni DI SANTO)

 Società certificata secondo la norma UNI-EN ISO 9001:2015 per l'erogazione di servizi di ingegneria nei settori civile, idraulica, acustica, energia, ambiente (settore IAF: 34).

