

**LEGENDA**

- Percorso Cavidotto.
- Sottostazione.
- Punti ubicazione aerogeneratori.
- Limite tra aree a Criticità e Pericolosità Geologica e Geomorfológica differente.

**AREE CON CRITICITA' PUNTUALE E MODERATA**

**II-b1**  
 AREA IV-b1  
 Area su versanti da poco a mediamente inclinati in cui affiorano principalmente terreni conglomerati sabbiosi nella parte alta dei versanti e terreni limosi argillosi nella parte medio bassa degli stessi. Tali terreni presentano discrete caratteristiche geotecniche.  
 AREA UTILIZZABILE PER GLI INTERVENTI PREVISTI IN PROGETTO

**III-b2**  
 AREA III-b2  
 Area su versanti da mediamente a molto inclinati in cui affiorano principalmente terreni granulari come i conglomerati e le sabbie. Tali terreni pur presentando buone caratteristiche geotecniche sono soggetti a fenomeni di instabilità superficiale quali creep e siflusso.  
 AREA UTILIZZABILE PER GLI INTERVENTI PREVISTI IN PROGETTO

**IV-b**  
 AREA IV-b  
 Area su versanti da mediamente a molto inclinati in cui affiorano principalmente terreni argillosi limosi e limoso sabbiosi. Tali terreni presentano scarse caratteristiche geotecniche poiché lungo i versanti possono verificarsi fenomeni di instabilità per presenza di frane rotazionali profonde sia attive che quiescenti.  
 AREA SOGGETTE A STUDI SPECIFICI, QUINDI ATTUALMENTE NON UTILIZZABILE.

REGIONE BASILICATA  
 PROVINCIA DI POTENZA  
 COMUNE DI MONTEMILONE  
 COMUNE DI VENOSA

**AUTORIZZAZIONE UNICA**  
 ex. d.lgs. 387/03

Progetto Definitivo per la realizzazione del parco eolico "SERRA LONGA" e relative opere connesse nel comune di VENOSA e MONTEMILONE (Pz)

TITOLO: **A.16 a.11.2 - Carta di sintesi finale della criticità e pericolosità geologica e geomorfologica**

COMUNE: **MONTEMILONE (PZ)**

SCALA: **1:10000**

DATA	DESCRIZIONE	REDAZIONE	VERIFICATO	APPROVATO
Giugno 2021	Prima edizione	Giacchino	GIS	GM

**Proprietà**

**Crono Rinnovabili s.r.l.**  
 Lungo Augusto 3  
 20122 Milano

**BayWa re.**

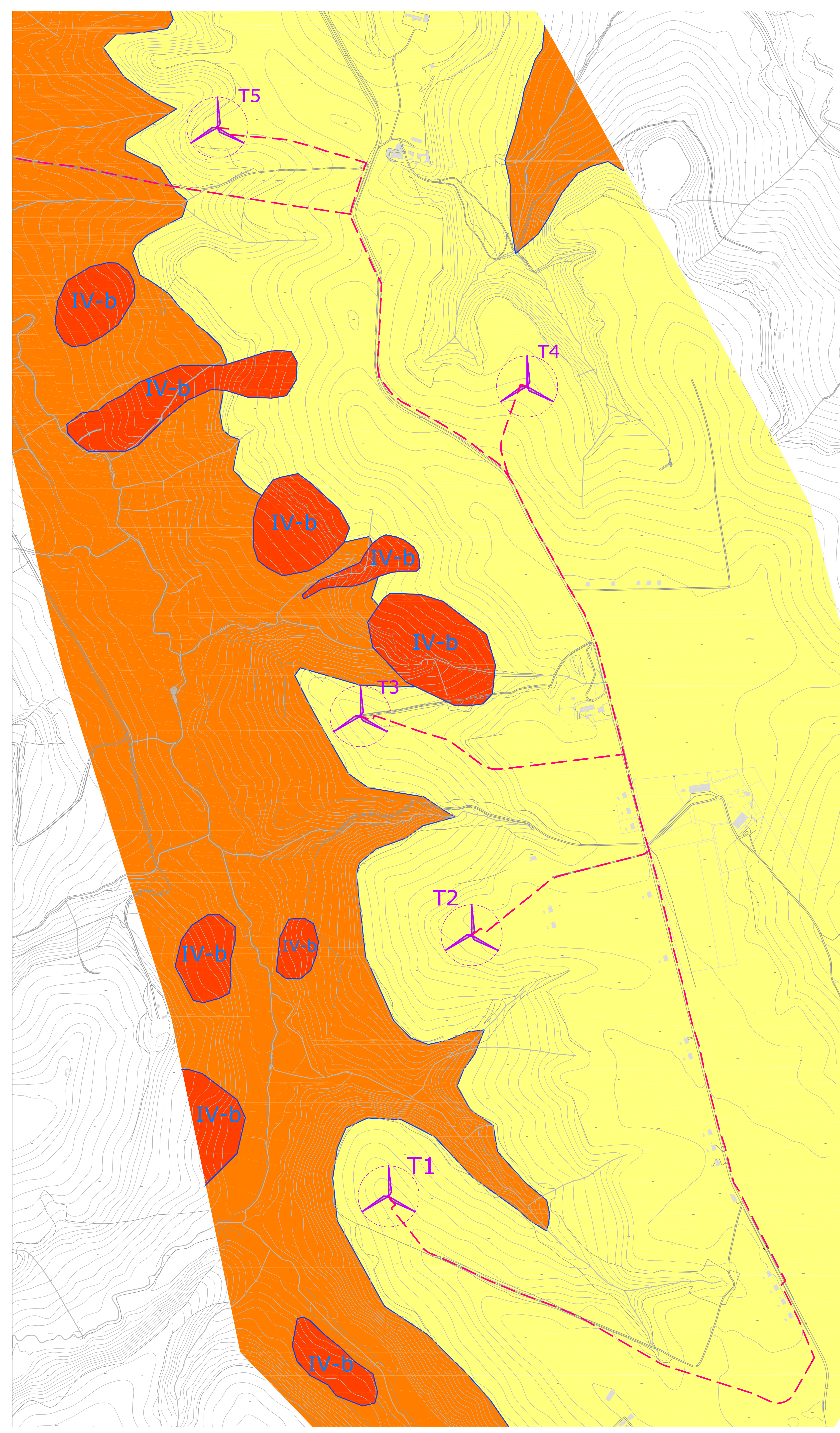
**Progettazione**

**F4 Ingegneria srl**  
 Via Di Gura - Centro Direzionale, 85100 Potenza  
 Tel: +39 0975 394971 - Fax: +39 0975 394922  
 www.f4ingegneria.it - f4ingegneria@pec.it

Dir. Geol. Maurizio Giaccone  
 Il Direttore Tecnico (ing. Giovanni Di SANTO)

Società verificata secondo la norma UNI EN ISO 9001:2015 per l'erogazione di servizi di ingegneria e servizi correlati (attività: attività ingegneristica, attività ambiente (settore INF. 34))





- LEGENDA**
- Percorso Cavidotto.
  - Sottostazione.
  - Punti ubicazione aerogeneratori.
  - Limite tra aree a Criticità e Pericolosità Geologica e Geomorfológica differente.

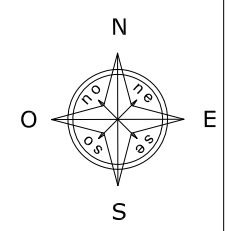
**AREE CON CRITICITA' PUNTUALI E MODERATE**

**II-b1**  
 AREA II-b1  
 Area su versanti da poco a mediamente inclinati in cui affiorano principalmente terreni conglomeratici sabbiosi nella parte alta dei versanti e terreni limosi argillosi nella parte medio bassa degli stessi. Tali terreni presentano discrete caratteristiche geotecniche.  
 AREA UTILIZZABILE PER GLI INTERVENTI PREVISTI IN PROGETTO

**II-b2**  
 AREA III-b2  
 Area su versanti da mediamente a molto inclinati in cui affiorano principalmente terreni granulari come i conglomerati e le sabbie. Tali terreni pur presentando buone caratteristiche geotecniche possono essere soggetti a fenomeni di instabilità superficiale quali creep e sollifusso.  
 AREA UTILIZZABILE PER GLI INTERVENTI PREVISTI IN PROGETTO

**AREE CON CRITICITA' ELEVATA**

**IV-b**  
 AREA IV-b  
 Area su versanti da mediamente a molto inclinati in cui affiorano principalmente terreni argillosi limosi e limoso sabbiosi. Tali terreni presentano scarse caratteristiche geotecniche poiché lungo i versanti possono verificarsi fenomeni di instabilità per presenza di frane rototraslazionali profonde sia attive che quiescenti.  
 AREA SOGGETTA A STUDI SPECIFICI, QUINDI ATTUALMENTE NON UTILIZZABILE .



**REGIONE BASILICATA**  
**PROVINCIA DI POTENZA**  
**COMUNE DI MONTEMILONE**  
**COMUNE DI VENOSA**

**AUTORIZZAZIONE UNICA**  
 ex. d.lgs. 387/03

**Progetto Definitivo per la realizzazione del parco eolico "SERRA LONGA" e relative opere connesse nel comune di VENOSA e MONTEMILONE (Pz)**





Titolo elaborato <b>A.16.a.11.2 - Carta di sintesi finale della criticità e pericolosità geologica e geomorfologica - Est</b>		Codice elaborato <table border="1" style="width: 100%; border-collapse: collapse;"> <tr> <th>COMMESSA</th> <th>FASE</th> <th>ELABORATO</th> <th>REV.</th> </tr> <tr> <td>F0375</td> <td>A</td> <td>T07</td> <td>A</td> </tr> </table>		COMMESSA	FASE	ELABORATO	REV.	F0375	A	T07	A
COMMESSA	FASE	ELABORATO	REV.								
F0375	A	T07	A								
		Riproduzione o consegna a terzi solo dietro specifica autorizzazione. Scala <div style="border: 1px solid black; padding: 2px; display: inline-block;">1:5000</div>									

DATA	DESCRIZIONE	REDATTO	VERIFICATO	APPROVATO
Giugno 2021	Prima emissione	Giacomino	GDS	GMA

<p><b>Proponente</b></p> <p><b>Crono Rinnovabili s.r.l.</b>          Largo Augusto 3          20122 Milano</p> <p></p>	<p><b>Progettazione</b></p> <p> <b>F4 Ingegneria srl</b>          Via Di Giuria - Centro direzionale, 85100 Potenza          Tel. +39 0971 1944797 - Fax: +39 0971 55452          www.f4ingegneria.it - f4ingegneria@pec.it</p> <p>Dott. Geol. Maurizio Giacomino          Il Direttore Tecnico (Ing. Giovanni DI SANTO)</p> <p></p> <p> Società certificata secondo la norma UNI-EN ISO 9001:2015 per l'erogazione di servizi di ingegneria nei settori: civile, idraulica, acustica, energia, ambiente (settorio IAF: 34).</p>
--	--



LEGENDA

-  Percorso Cavidotto.
-  Sottostazione.
-  Punti ubicazione aerogeneratori.
-  Limite tra aree a Criticità e Pericolosità Geologica e Geomorfologica differente.

AREE CON CRITICITA' PUNTUALI E MODERATE

II-b1

AREA II-b1  
Area su versanti da poco a mediamente inclinati in cui affiorano principalmente terreni conglomeratici sabbiosi nella parte alta dei versanti e terreni limosi argillosi nella parte medio bassa degli stessi. Tali terreni presentano discrete caratteristiche geotecniche.  
AREA UTILIZZABILE PER GLI INTERVENTI PREVISTI IN PROGETTO

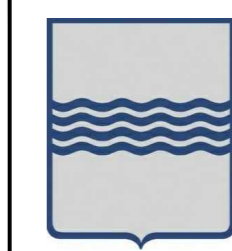
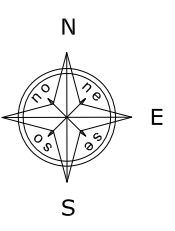
II-b2

AREA III-b2  
Area su versanti da mediamente a molto inclinati in cui affiorano principalmente terreni granulari come i conglomerati e le sabbie. Tali terreni pur presentando buone caratteristiche geotecniche possono subire fenomeni di instabilità superficiale quali creep e soliflusso.  
AREA UTILIZZABILE PER GLI INTERVENTI PREVISTI IN PROGETTO

AREE CON CRITICITA' ELEVATA

IV-b

AREA IV-b  
Area su versanti da mediamente a molto inclinati in cui affiorano principalmente terreni argillosi limosi e limoso sabbiosi. Tali terreni presentano scarse caratteristiche geotecniche poiché lungo i versanti possono verificarsi fenomeni di instabilità per presenza di frane rototraslazionali profonde sia attive che quiescenti.  
AREA SOGGETTA A STUDI SPECIFICI, QUINDI ATTUALMENTE NON UTILIZZABILE.



REGIONE BASILICATA  
PROVINCIA DI POTENZA  
COMUNE DI MONTEMILONE  
COMUNE DI VENOSA



AUTORIZZAZIONE UNICA  
ex. d.lgs. 387/03

Progetto Definitivo per la realizzazione del parco eolico "SERRA LONGA" e relative opere connesse nel comune di VENOSA e MONTEMILONE (Pz)

Titolo elaborato

A.16.a.11.2 - Carta di sintesi finale della criticità e pericolosità geologica e geomorfologica - Ovest

Codice elaborato

COMMESSA	FASE	ELABORATO	REV.
F0375	A	T07	A

Riproduzione o consegna a terzi solo dietro specifica autorizzazione.

Scala  
1:5000

DATA	DESCRIZIONE	REDATTO	VERIFICATO	APPROVATO
Giugno 2021	Prima emissione	Giacomino	GDS	GMA

Proponente

**Crono Rinnovabili s.r.l.**  
Largo Augusto 3  
20122 Milano



Progettazione

**F4 Ingegneria srl**  
Via Di Giura - Centro direzionale, 85100 Potenza  
Tel: +39 0971 1944797 - Fax: +39 0971 55452  
www.f4ingegneria.it - f4ingegneria@pec.it

Dott. Geol. Maurizio Giacomino  
Il Direttore Tecnico (ing. Giovanni Di SANTO)



Società certificata secondo la norma UNI-EN ISO 9001:2015 per l'erogazione di servizi di ingegneria nei settori: civile, idraulica, acustica, energia, ambiente (settore IAF: 34).