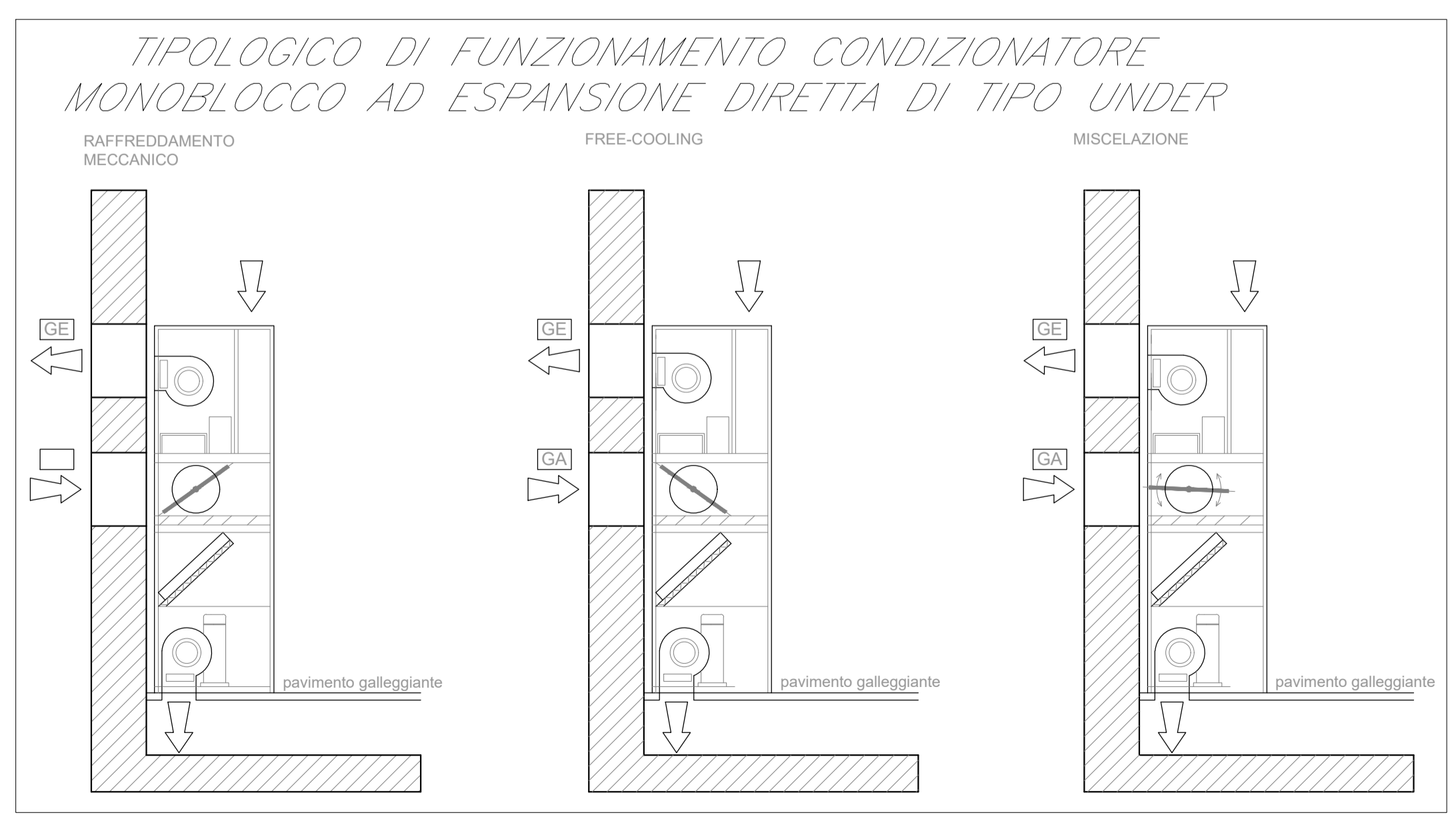
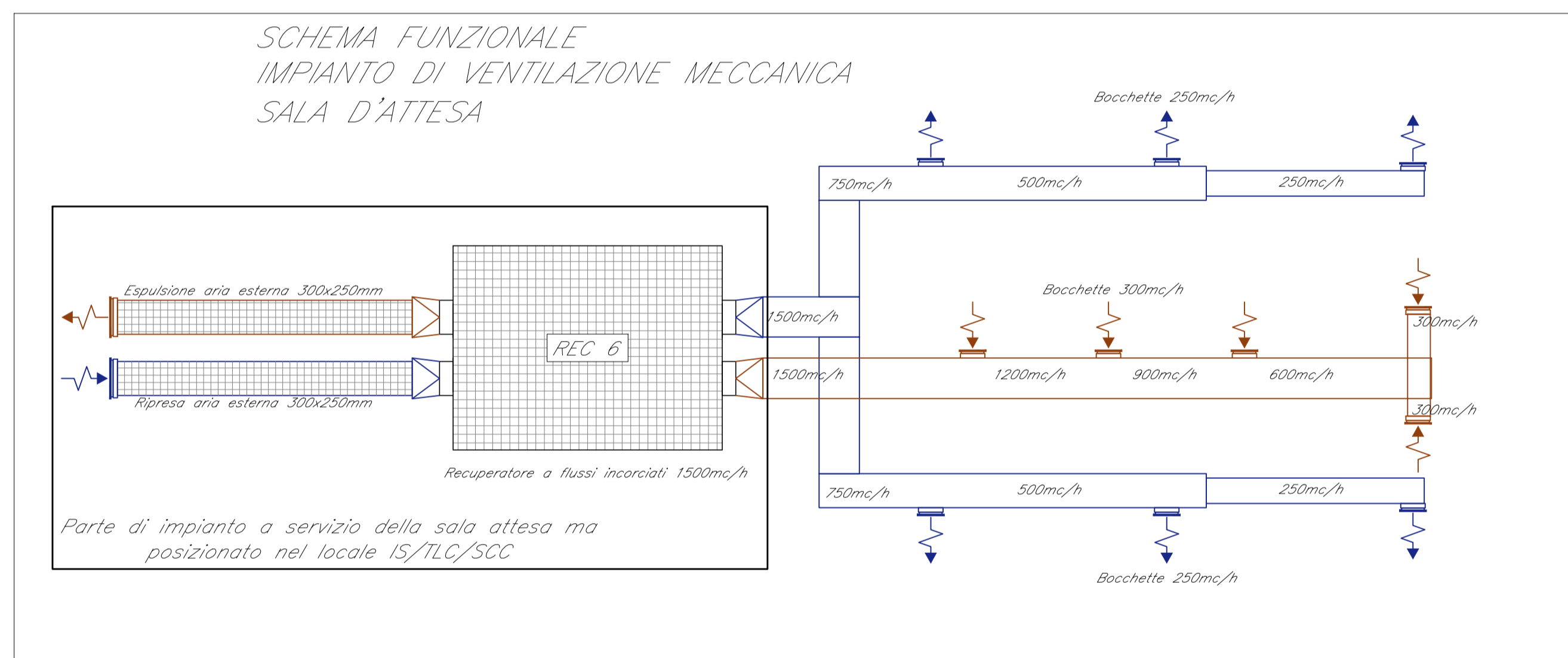


LEGENDA	
Elemento	Descrizione
	ARIA ESAUSTA Canale per bassa velocità in lamiera zincata a sezione rettangolare; giunzioni a flangia a baronetta
	ARIA DI RINNOVO Canale per bassa velocità in lamiera zincata a sezione rettangolare; giunzioni a flangia a baronetta
	Bocchetta di mandata in Al completa di controlaia
	Bocchetta di ripresa completa di controlaia
	MANDATA ARIA Canale per bassa velocità in lamiera zincata a sezione rettangolare; giunzioni a flangia a baronetta
	RIPRESA ARIA Canale per bassa velocità in lamiera zincata a sezione rettangolare; giunzioni a flangia a baronetta
	RECUPERATORE A FLUSSI INCROCIATI Scambiatore di calore a piastre controcorrente - Portata 1500mc/h
	ESTRATTORE IDROGENO
	Condizionatore autonomo monoblocco ad espansione diretta tipo UNDER Potenza frigorifera sensibile = 13 kW Potenza elettrica assorbita = 6,5 kW
	Condizionatore autonomo monoblocco ad espansione diretta tipo UNDER Potenza frigorifera sensibile = 9 kW Potenza elettrica assorbita = 4,5 kW
	Griglia d'aspirazione condizionatore tecnologico UNDER; dim = 800 x 450 mm
	Griglia d'espulsione condizionatore tecnologico UNDER; dim = 800 x 450 mm



COMMITENTE: **RFI** RETE FERROVIARIA ITALIANA GRUPPO FERROVIE DELLO STATO ITALIANE

PROGETTAZIONE: **ITALFERR** GRUPPO FERROVIE DELLO STATO ITALIANE

CUP: J54F18000010009

U.O. IMPIANTI INDUSTRIALI E TECNOLOGICI

PROGETTO DEFINITIVO

ELETTRIFICAZIONE E POTENZIAMENTO LINEA BARLETTA - CANOSA DI PUGLIA

FERMATA OSPEDALE

Impianti meccanici - HVAC
Schema funzionale dell'impianto e tipologici di installazione

SCALA: --

COMMESSA	LOTTO	FASE	ENTE	TIPO DOC.	OPERA/DISCIPLINA	PROGR.	REV.
I A 6 D	0 1	D	1 7	D X	I T 0 1 0 3	0 0 1	A

Rev.	Descrizione	Redatto	Data	Verificato	Data	Approvato	Data	Autorizzato Data
A	Emissione Esecutiva	C. Marconi	Lug-2020	S. Miceli	Lug-2020	T. Pagano	Lug-2020	A. Fatassi Lug-2020

File: - IA6D01D17DXIT0103001A.DWG n. Elab.: -