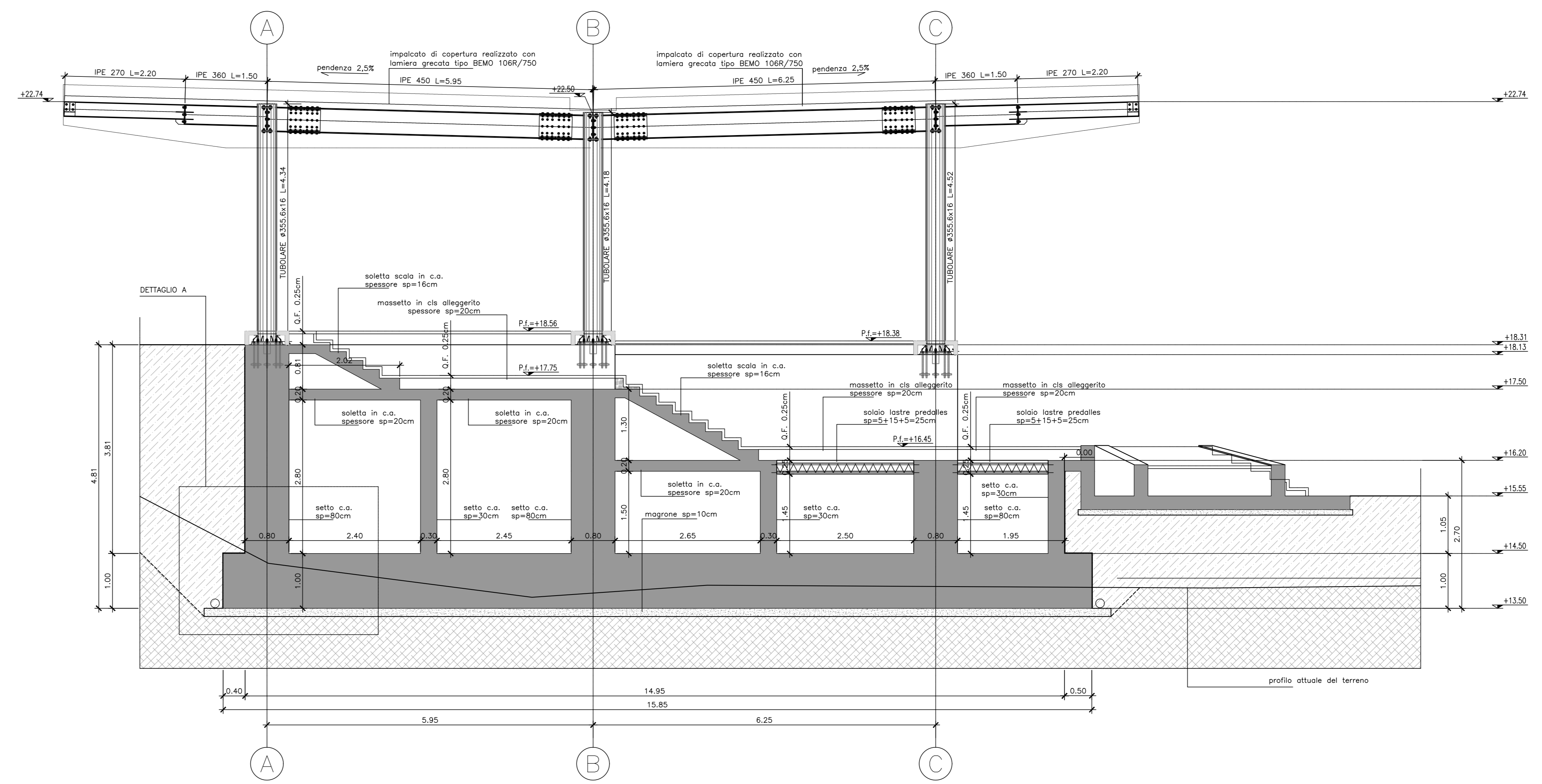
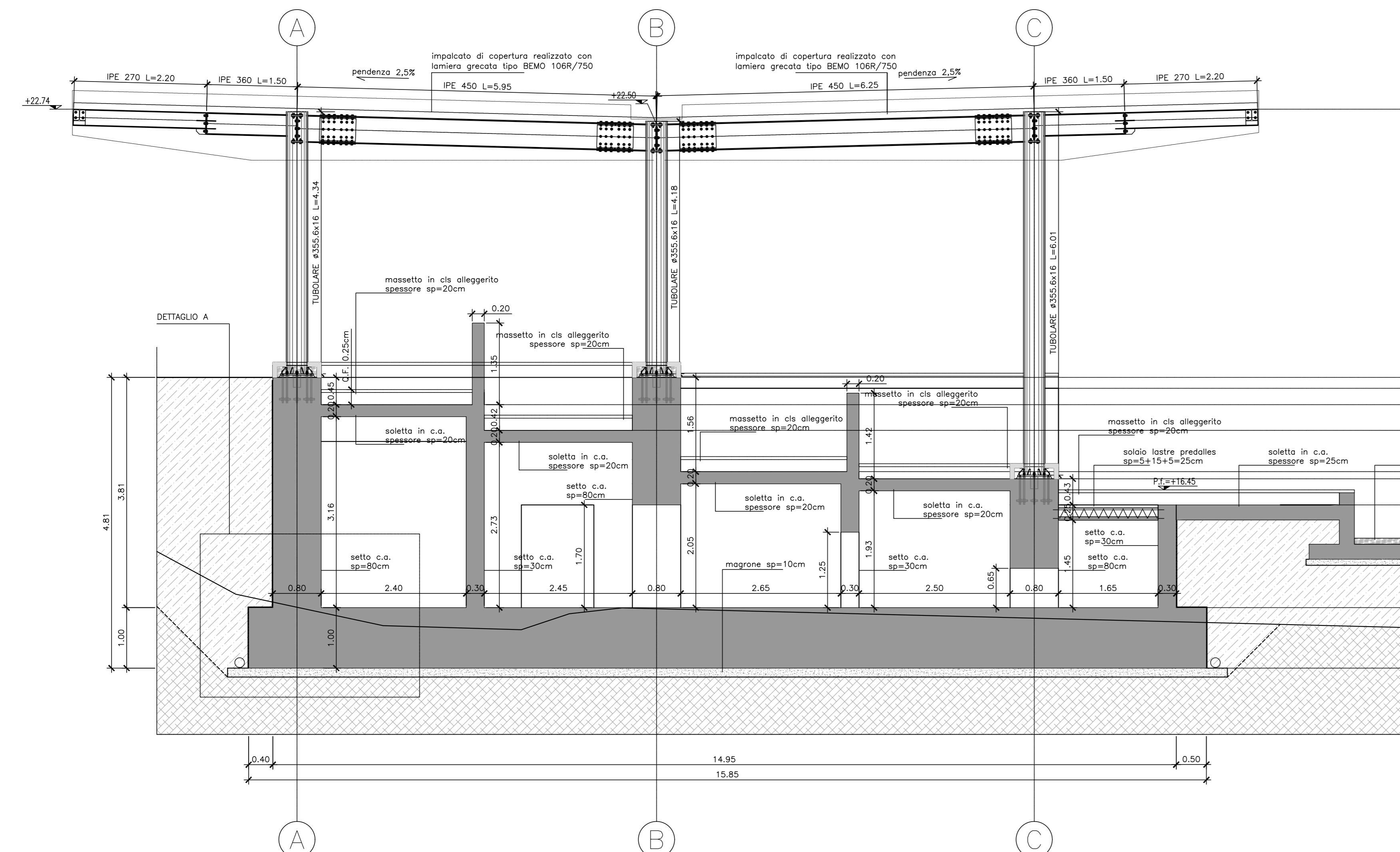
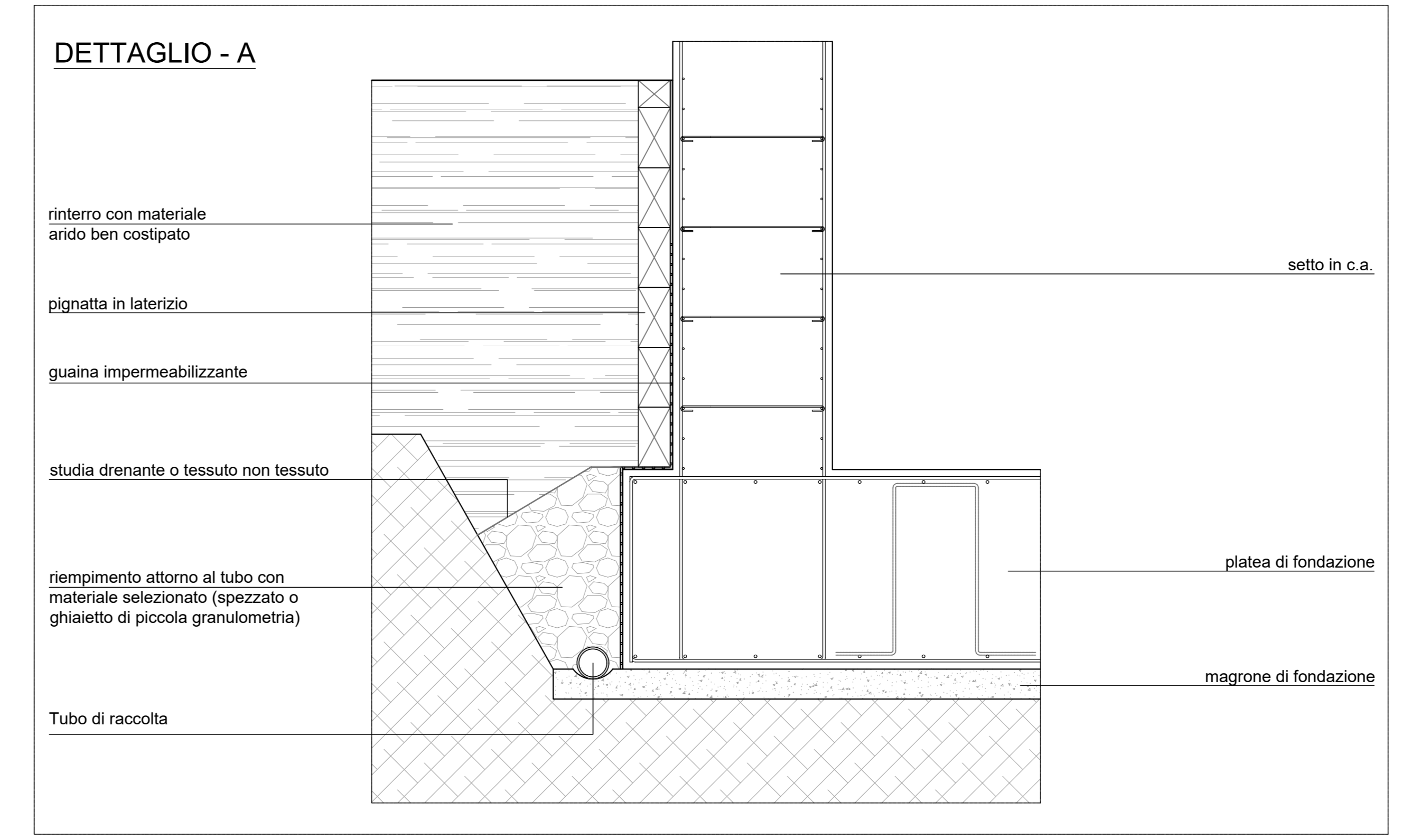
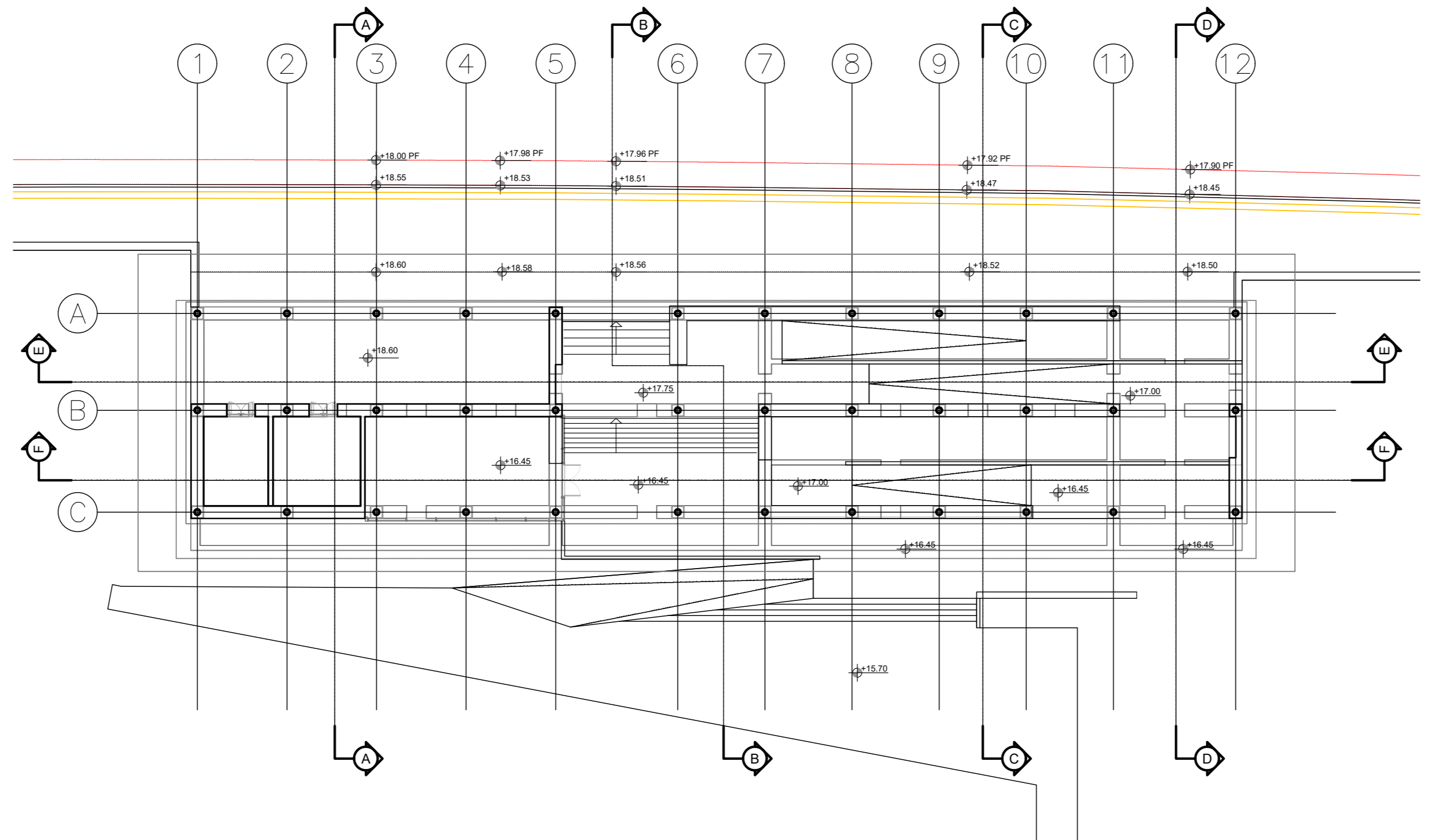


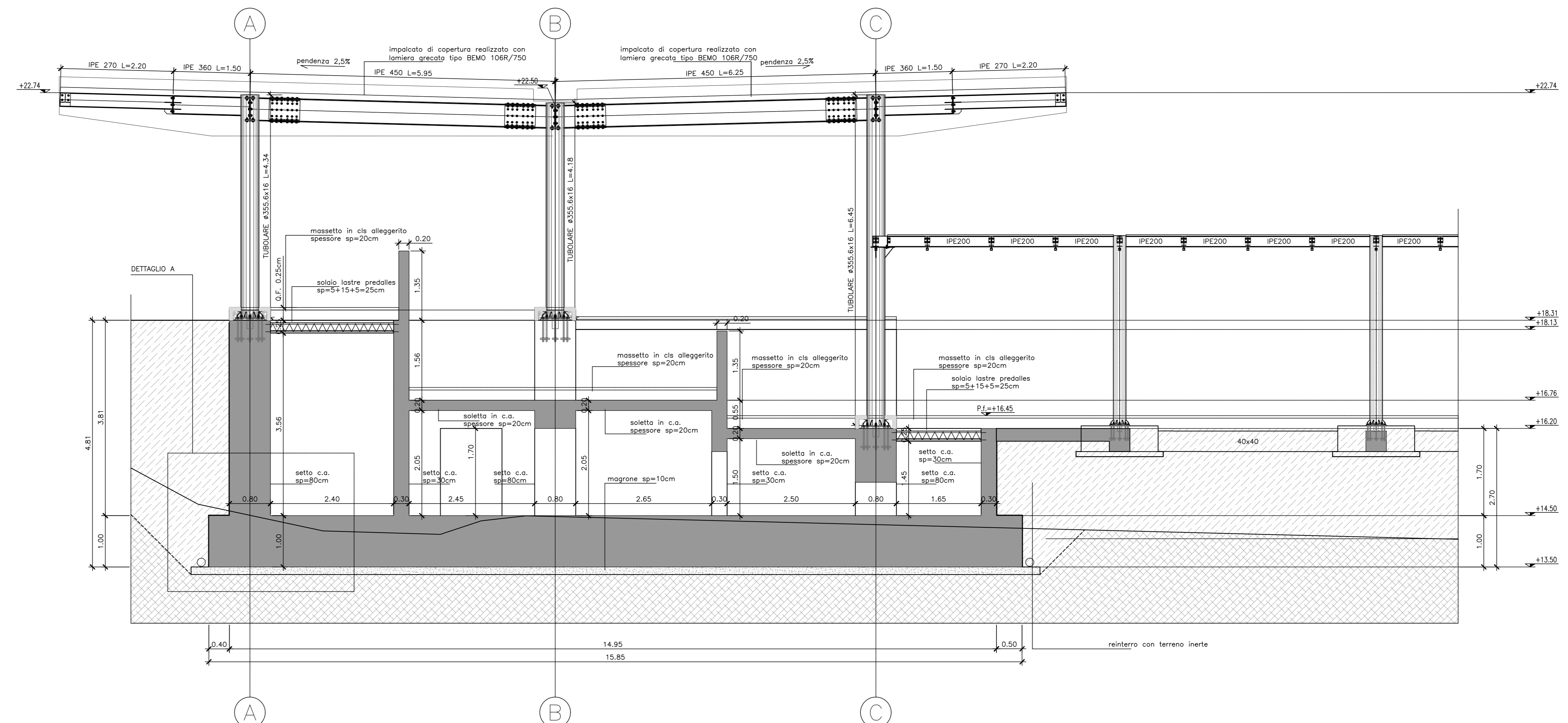
SEZIONE A-A



SEZIONE B-B



SEZIONE C-C



SEZIONE D-D

NOTE  
Per le caratteristiche dei materiali utilizzati si veda l'elaborato IABD01026PROCC000002A

COMMITTENTE: **RFI**  
RETTA FERRIARIANA ITALIANA  
GRUPPO FERRIARI DELLO STATO ITALIANO

PROGETTAZIONE: **ITALFERR**  
GRUPPO FERRIARI DELLO STATO ITALIANO

CUP: J54F18000010009

**U.O. INFRASTRUTTURE NORD**

**PROGETTO DEFINITIVO**

**ELETTRIFICAZIONE E POTENZIAMENTO LINEA BARLETTA - CANOSA DI PUGLIA**

**FERMATO OSPEDALE**

OPERE CIVILI  
Fabbricato Stazione  
Carpenterie Sezioni trasversali Tav. 5 di 6

SCALA: 1:50

Rev.	Descrizione	Redatto	Data	Verificato	Data	Approvato	Data	Autore
A	Emissione Esecutiva	...	...	...	...	...	...	...

File: IABD0102688FV010005A