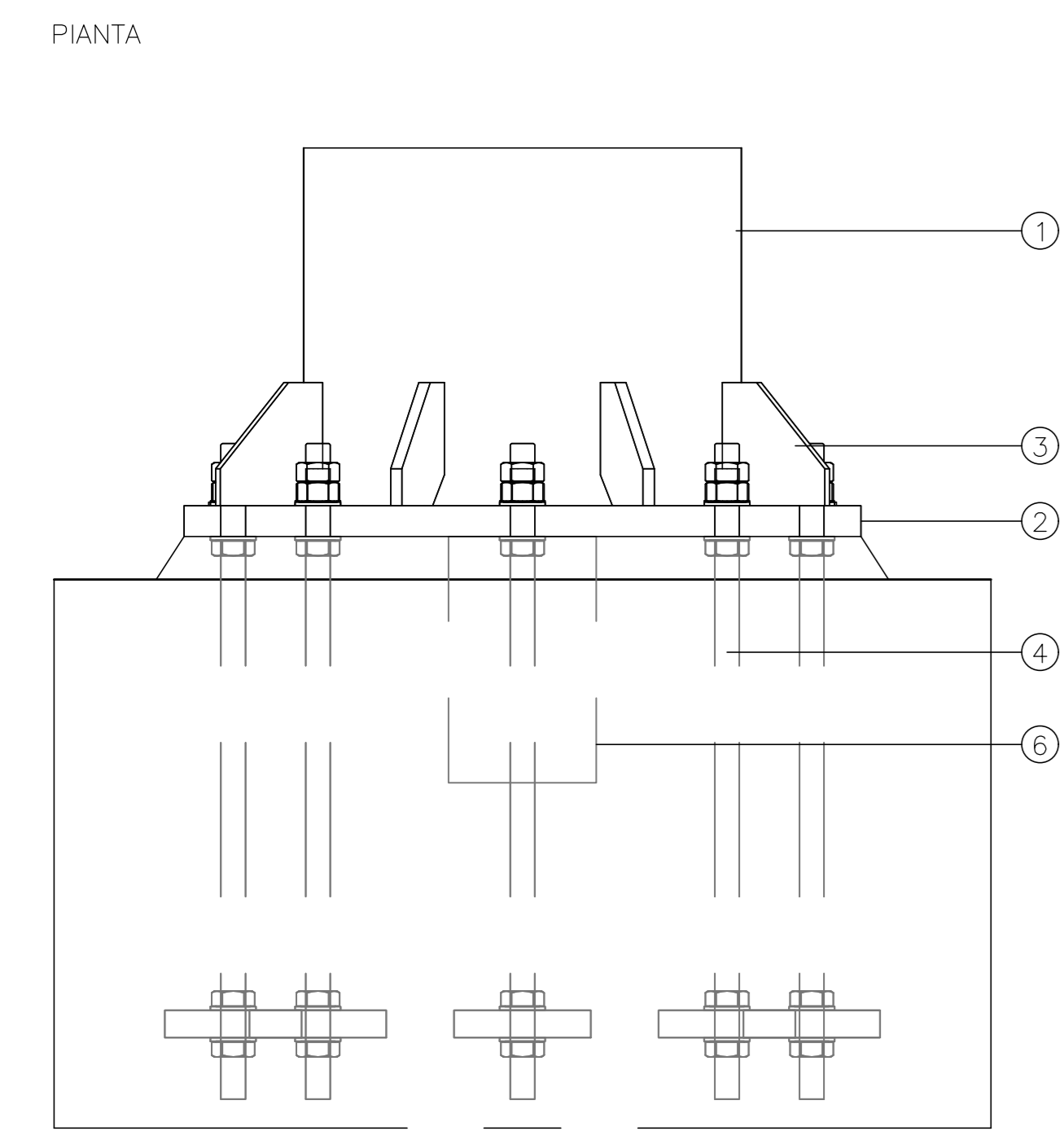
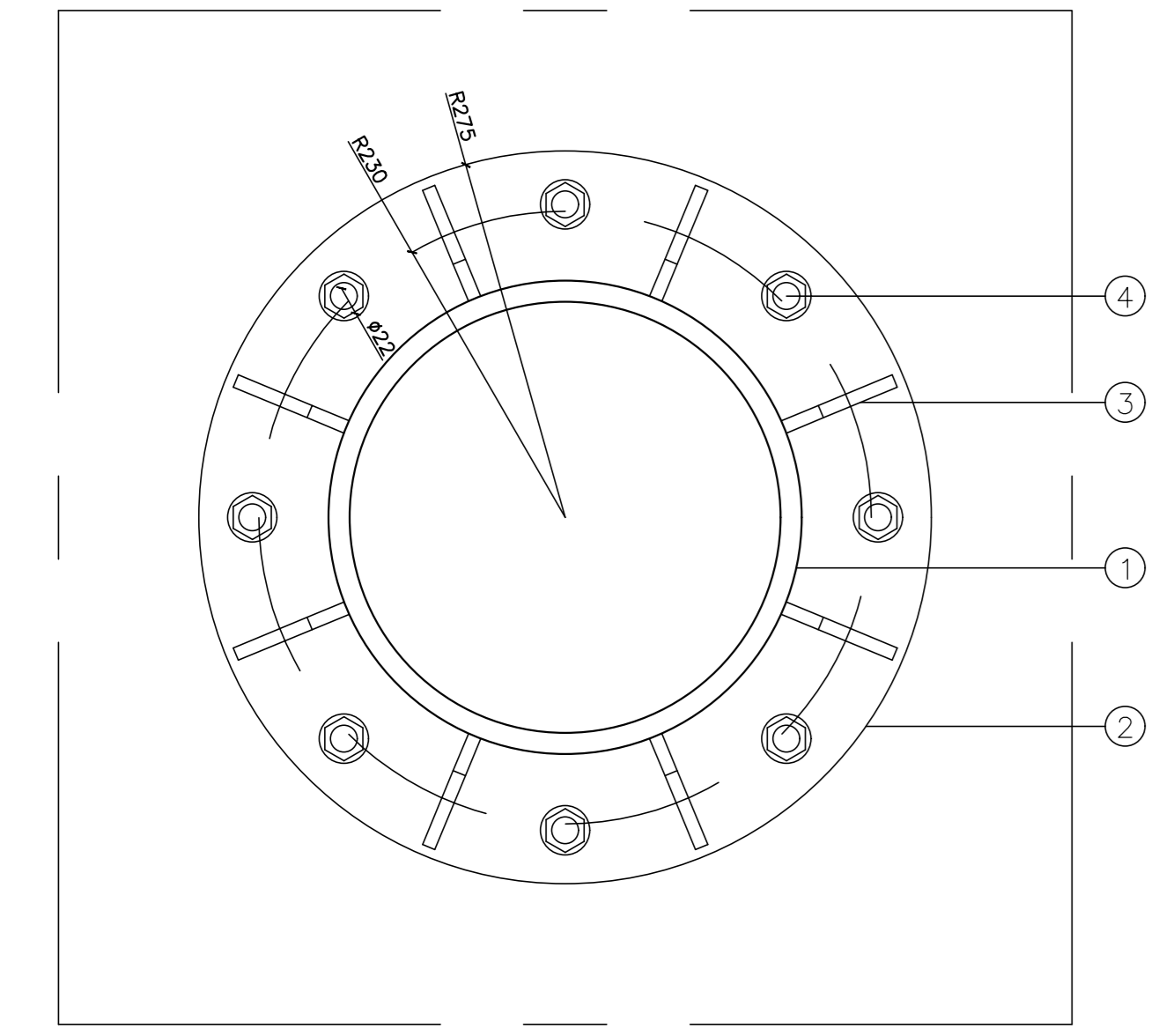
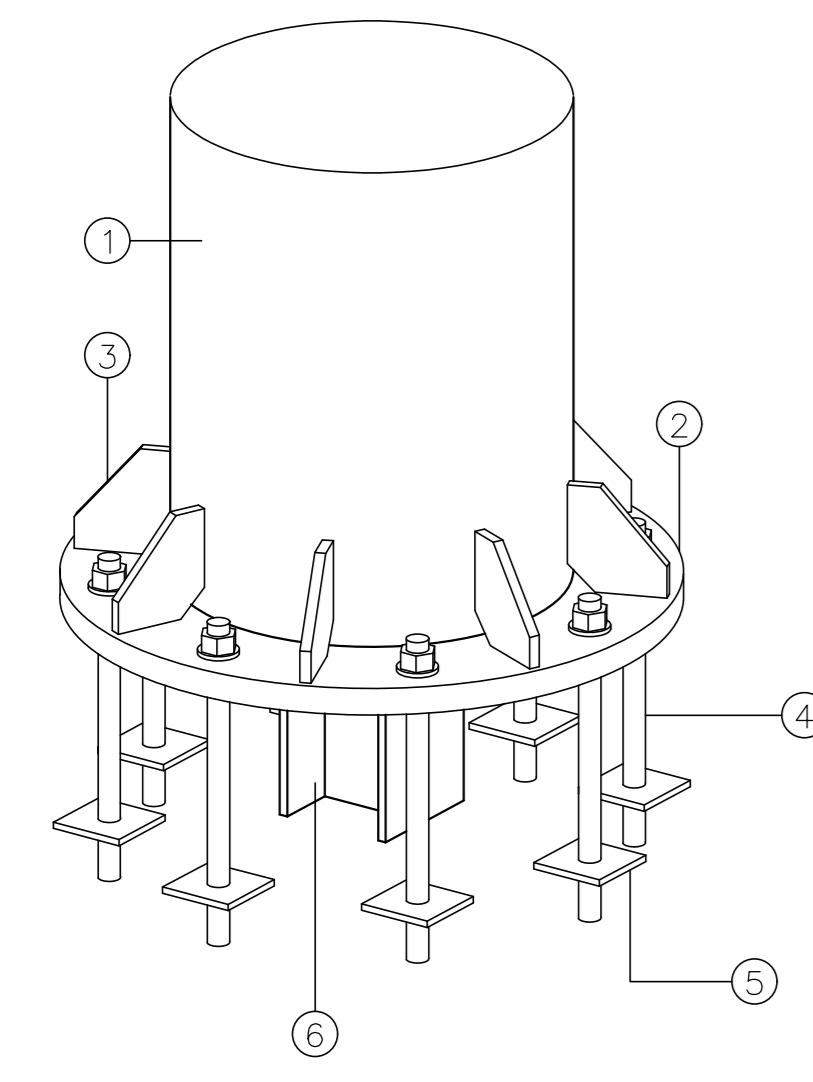


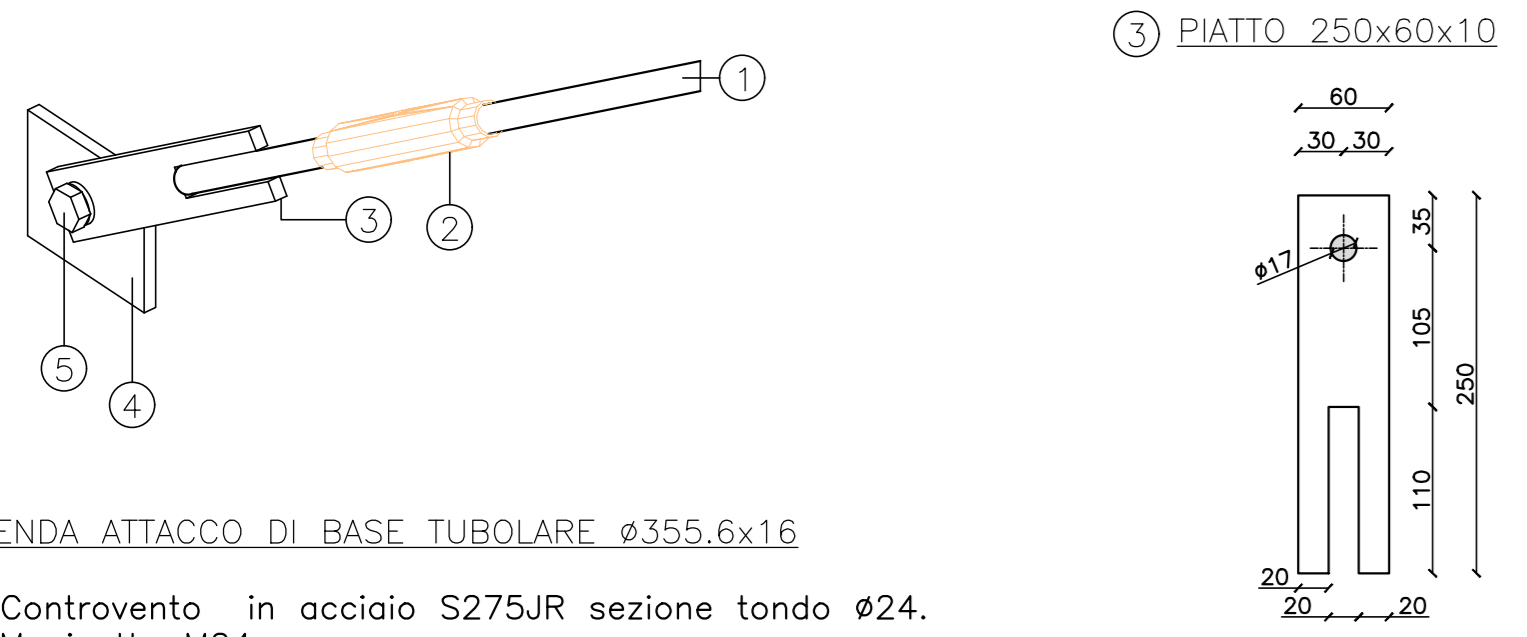
**PARTICOLARE - 1**  
CONNESSIONE DI BASE TUBOLARE Ø355.6x16



**LEGENDA ATTACCO DI BASE TUBOLARE ø355,6x16**

1. Pilastro in acciaio S355J0H sezione TUBOLARE ø355.6x16.
2. Piatto di base in acciaio S355J0H dimensioni ø550x25.
3. Nervature in acciaio S355J0H spessore sp=10mm altezza massima Hmax=120mm.
4. Numero 8 barre filettate M20x900 cl.8.8 tolleranza fori 2mm, lunghezza minima di ancoraggio nel calcestruzzo 800mm.
5. Piatto di contrasto 90x80x10.
6. Chiave di taglio in acciaio S355J0H sezione HEA120 lunghezza 20cm.

**PARTICOLARE - 7**  
CONNESSIONE CONTROVENTO Ø24



**LEGENDA ATTACCO DI BASE TUBOLARE ø355,6x16**

1. Controvento in acciaio S275JR sezione tondo Ø24.
2. Manicotto M24.
3. Piatto in acciaio S275JR dimensione 250x60x10.
4. Piatto di attesa.
5. Bullone M16x55 cl.8.8 tolleranza fori 1mm distanza minima asse foro al bordo piatto in direzione della forza 35mm.

**SALDATURE AD ANGOLO**

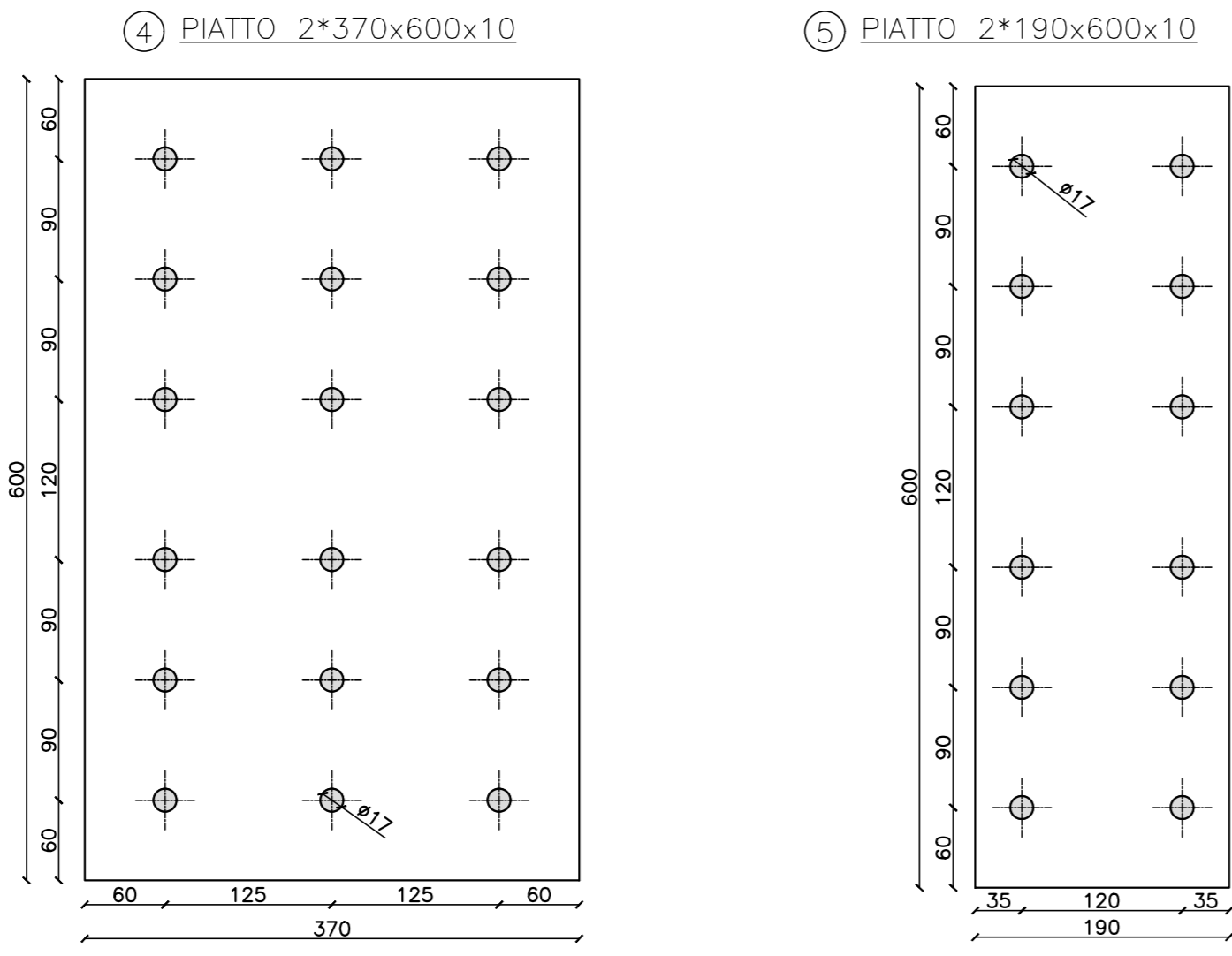
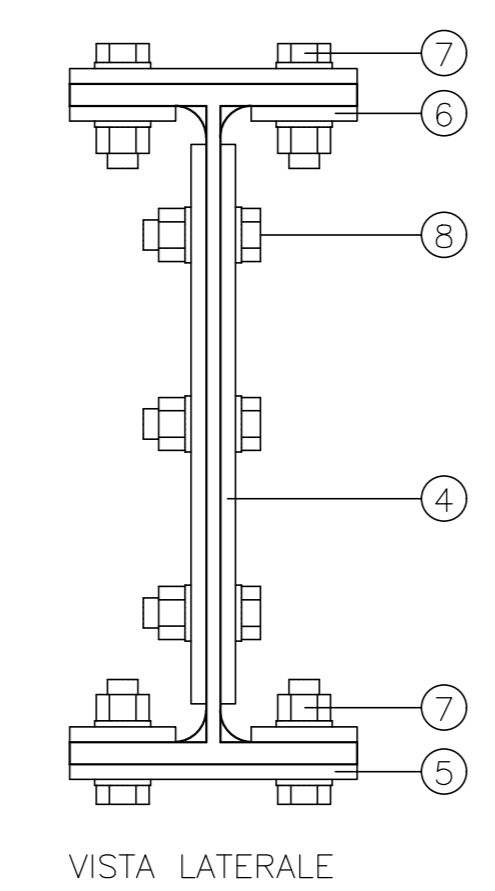
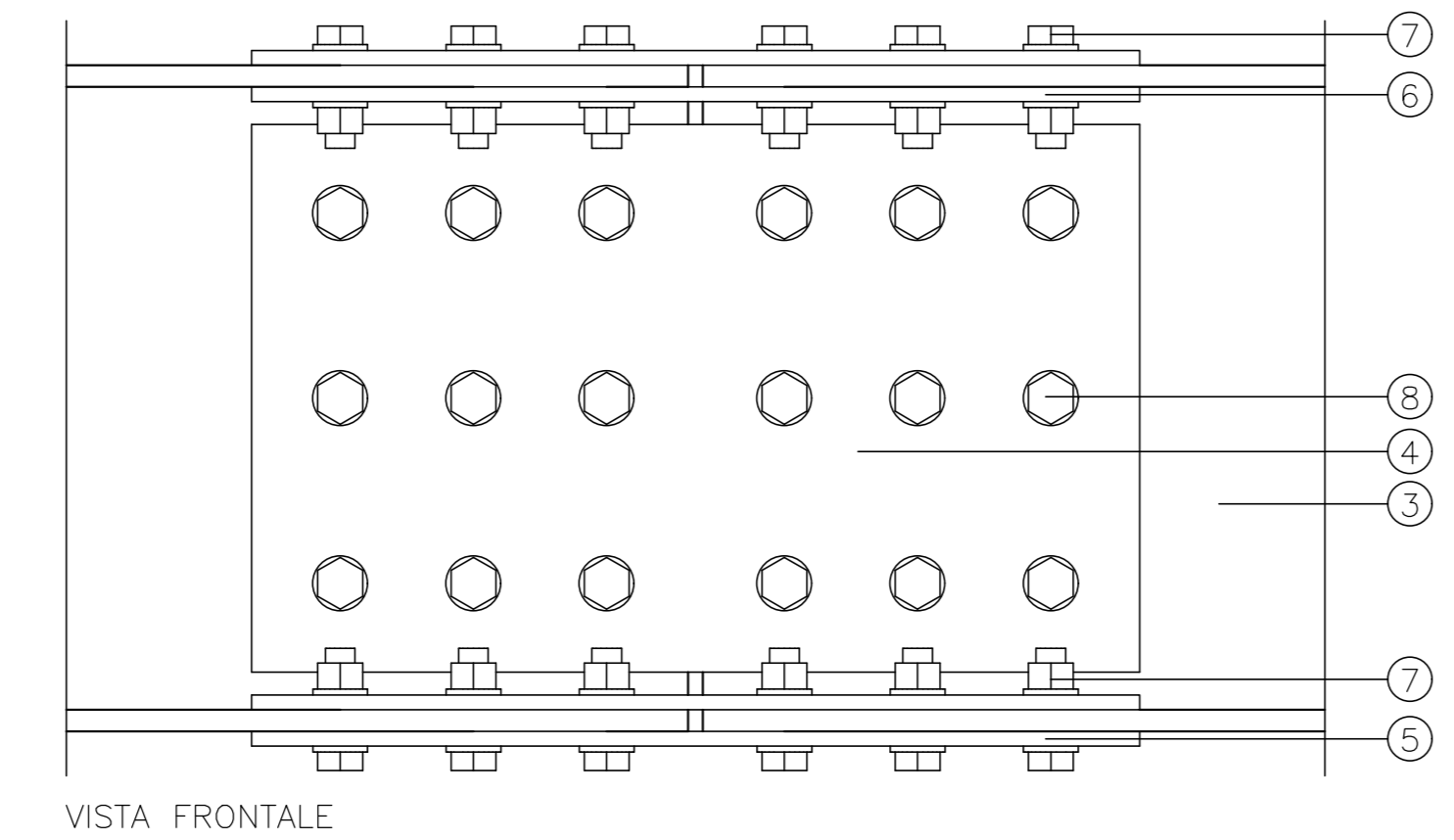
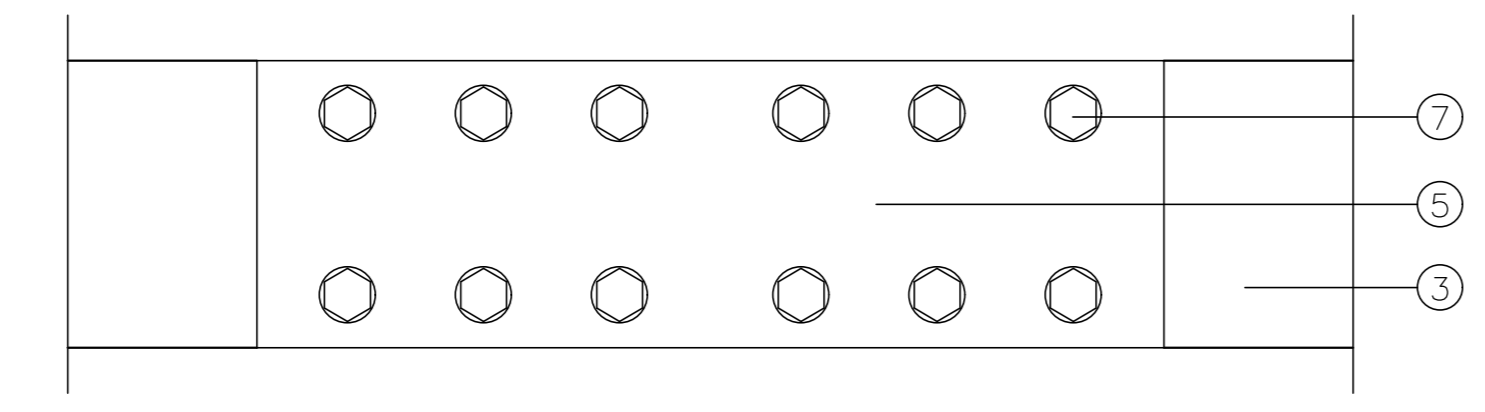
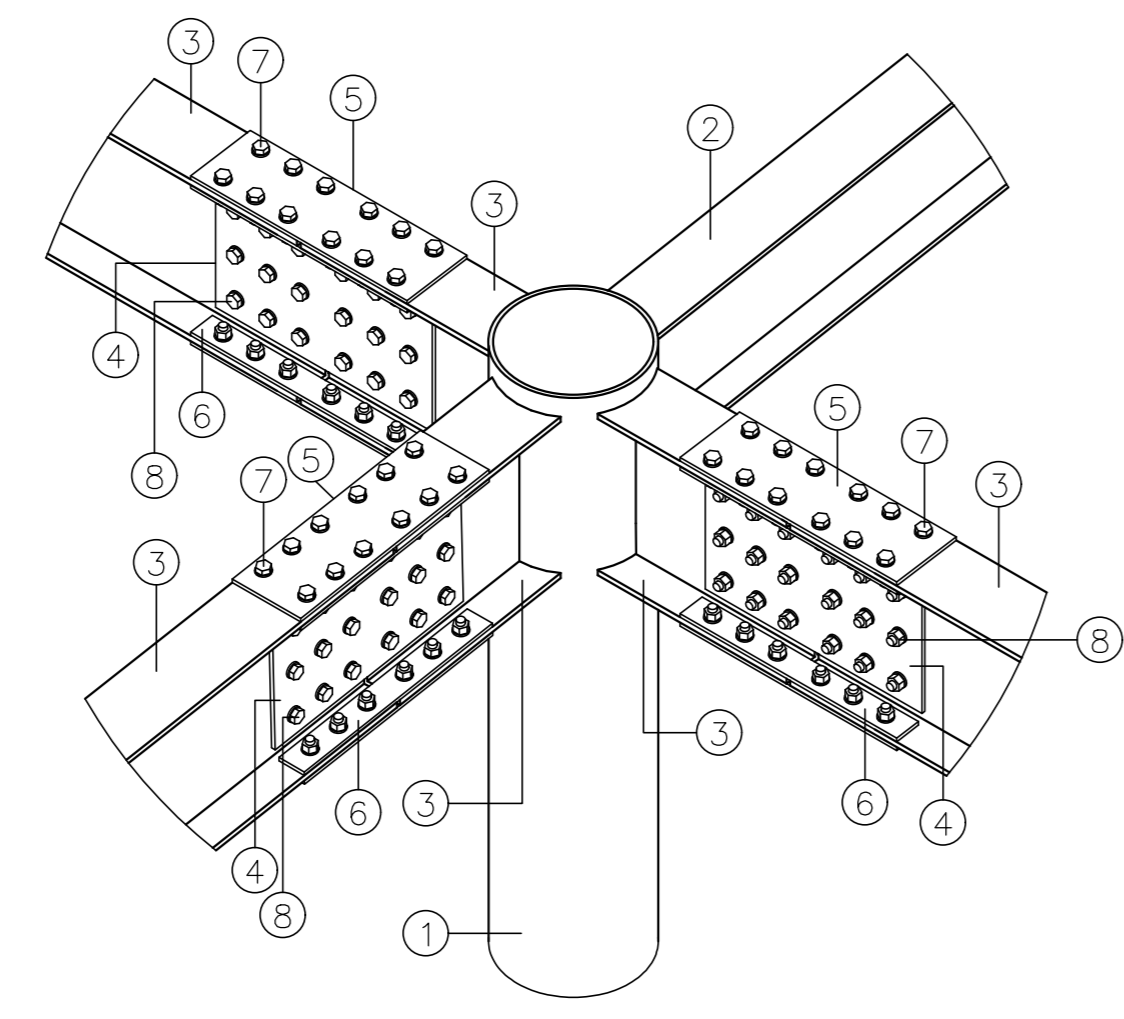
S = 0,7xT1  
T1 < T2

N.B. LO SPESORE DELLA SALDATURA SE NON DIVERSAMENTE INDICATO, DEVE ESSERE CALCOLATO CASO PER CASO

NOTA: le saldature devono essere eseguite da personale patentato

11: ELEMENTO METALLICO CON SPESORE MINORE/UGUALE A T2  
12: ELEMENTO METALLICO CON SPESORE MAGGIORE/UGUALE A T1

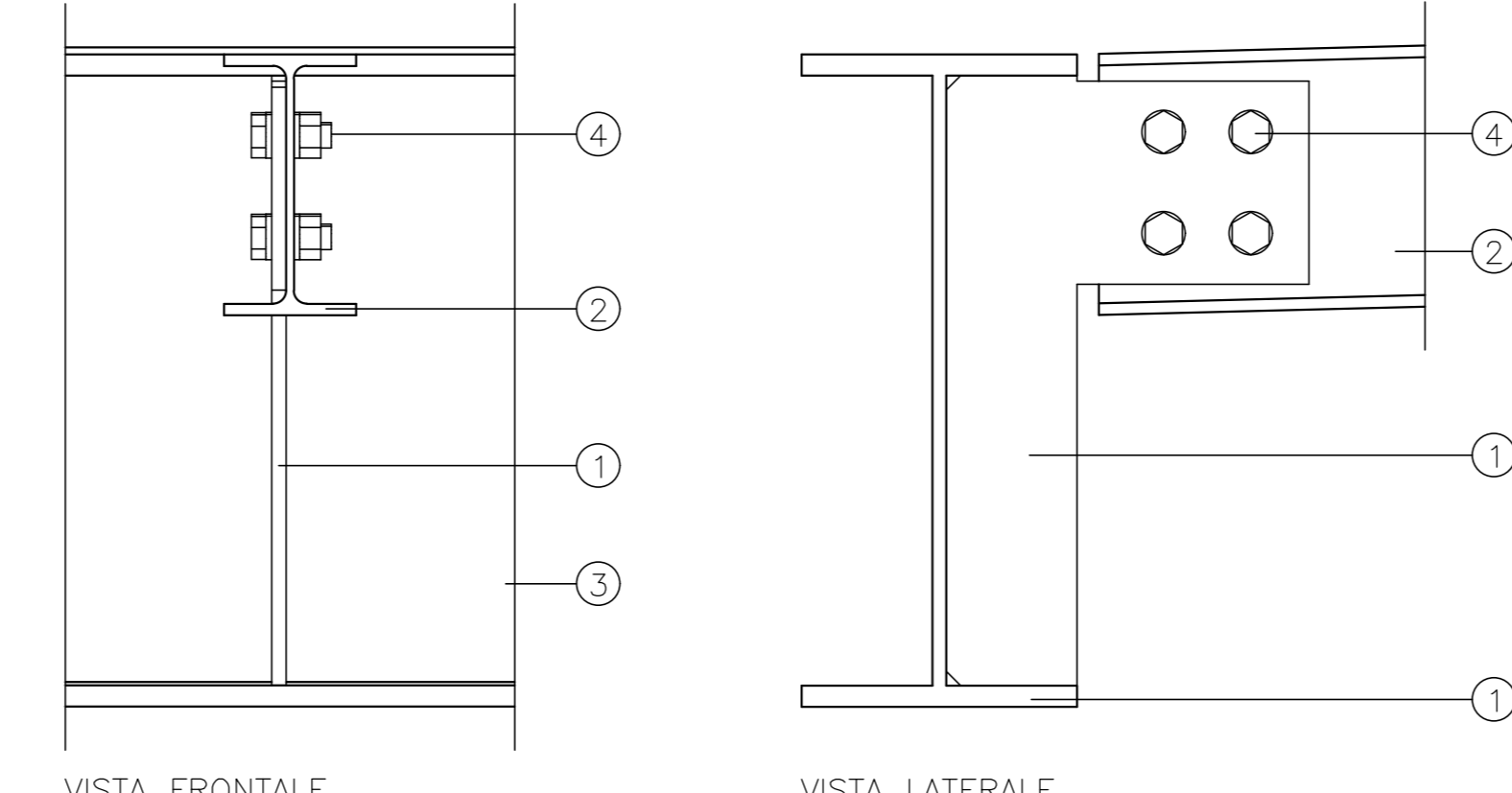
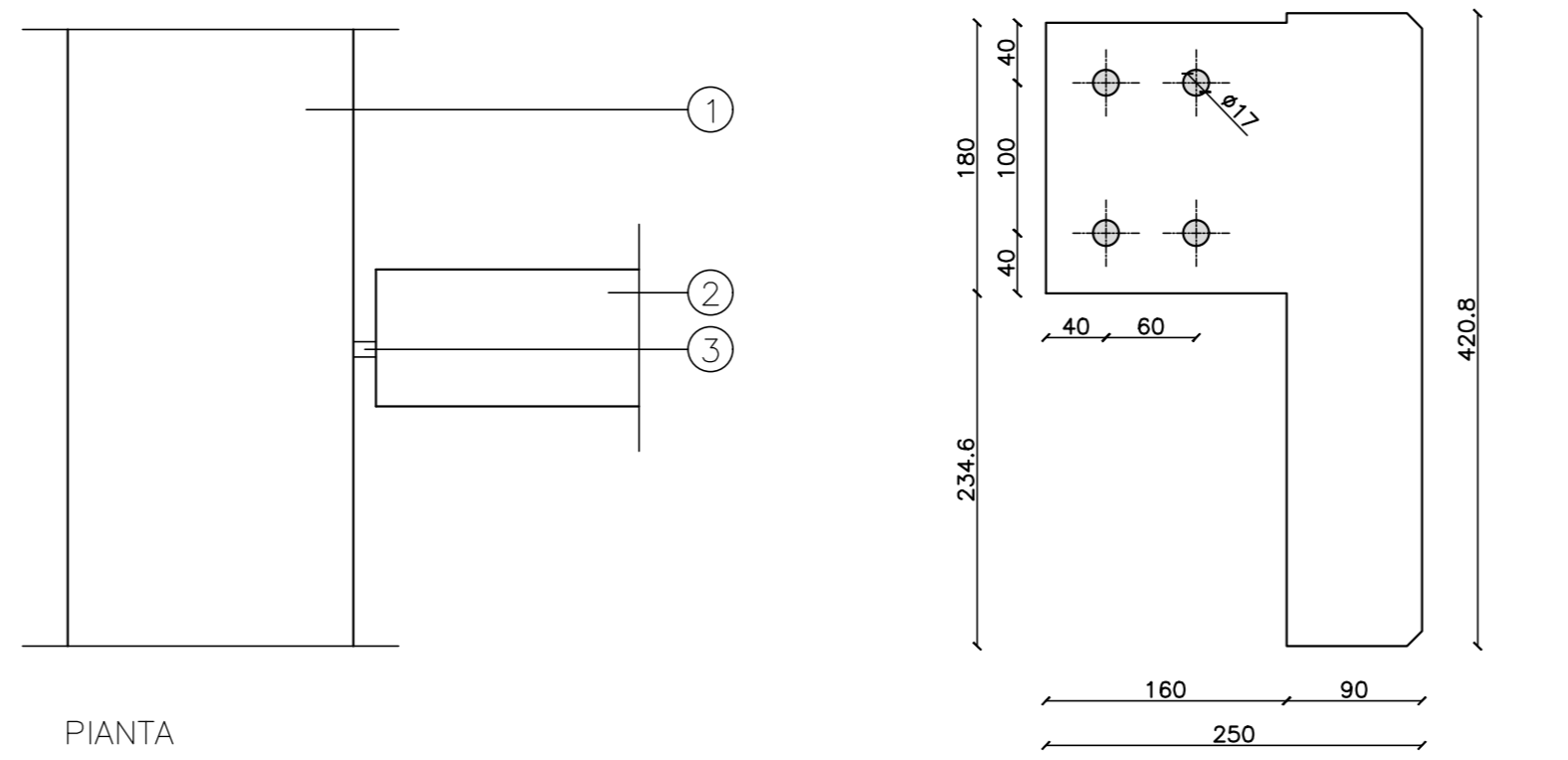
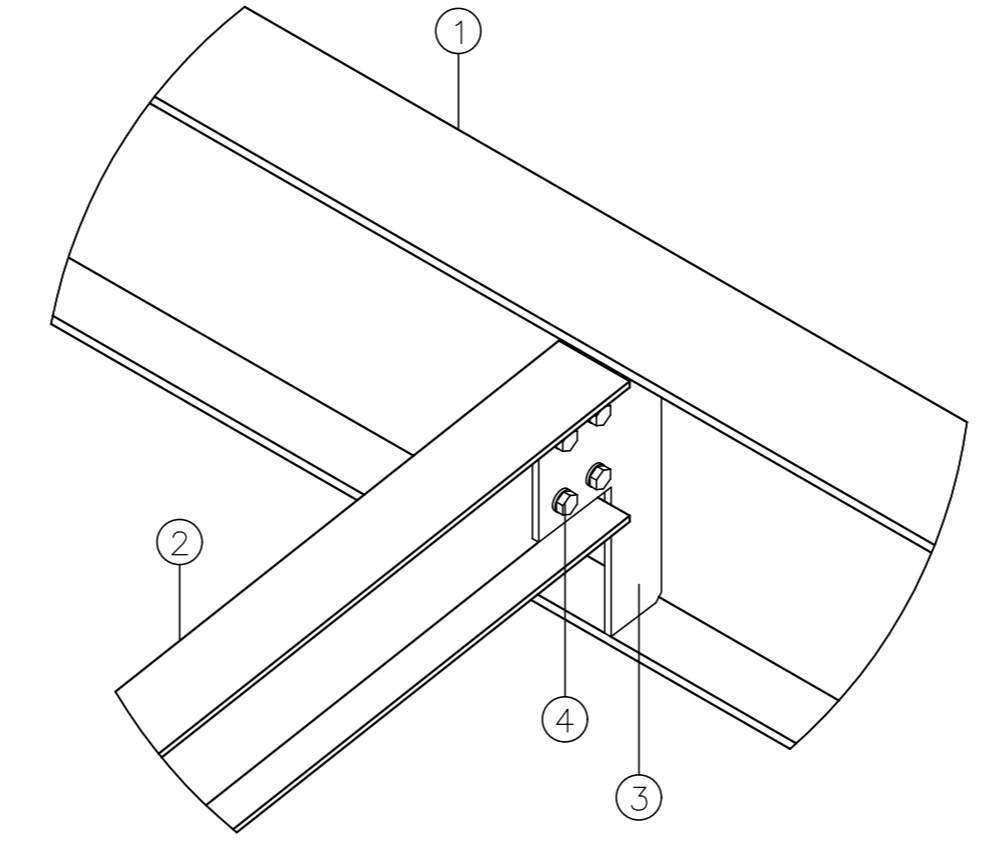
**PARTICOLARE - 2**  
CONNESSIONE GIUNTO/COPRIGIUNTO TRAVI IPE450-IPE450



**LEGENDA ATTACCO DI BASE TUBOLARE ø355,6x16**

1. Pilastro in acciaio S355J0H sezione TUBOLARE ø355.6x16.
2. Trave in acciaio S275JR sezione IPE360.
3. Trave in acciaio S275JR sezione IPE450.
4. Piatto in acciaio S275JR sezione dimensioni 2\*370x600x10.
5. Piatto in acciaio S275JR sezione dimensioni 2\*190x600x10.
6. Piatto in acciaio S275JR sezione dimensioni 4\*70x600x10.
7. 2\*6+6 bulloni M16 cl.8.8 tolleranza fori 1mm distanza minima asse foro al bordo piatto 30mm.
8. 9+9 bulloni M16 cl.8.8 tolleranza fori 1mm distanza minima asse foro al bordo piatto 30mm.

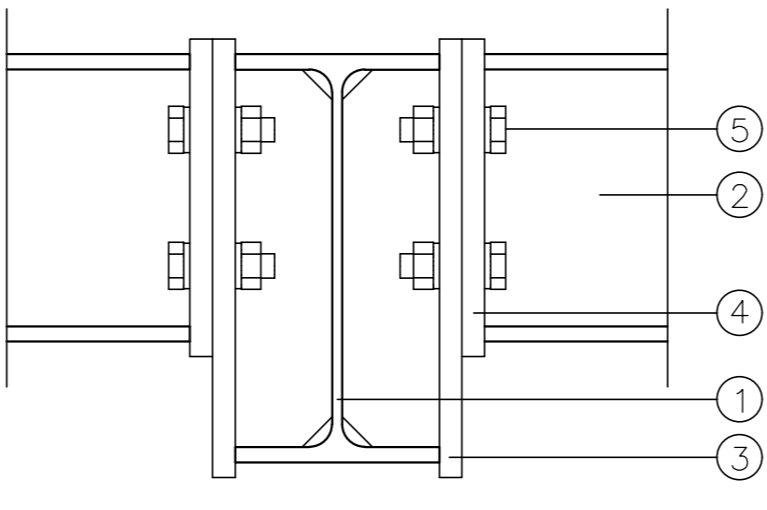
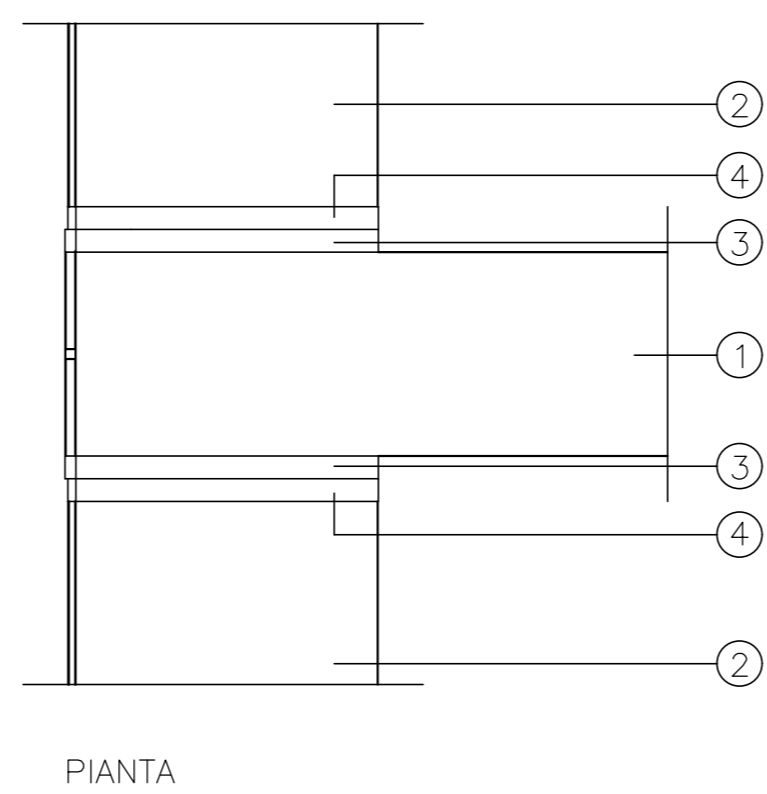
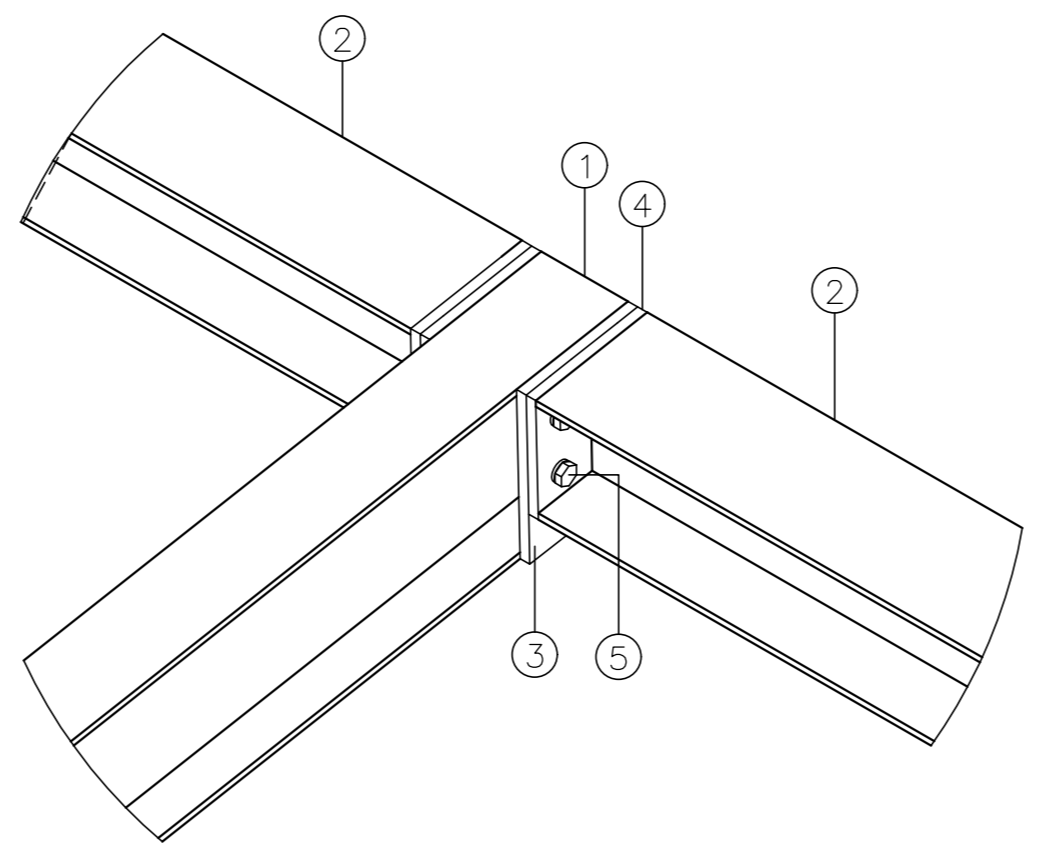
**PARTICOLARE - 3**  
CONNESSIONE A TAGLIO TRAVI IPE220-IPE450



**LEGENDA ATTACCO DI BASE TUBOLARE ø355,6x16**

1. Trave in acciaio S275JR sezione IPE450.
2. Trave in acciaio S275JR sezione IPE220.
3. Piatto in acciaio S275JR sezione dimensioni 250x180(420)x15.
4. 2+2 bulloni M16 cl.8.8 tolleranza fori 1mm distanza minima asse foro al bordo piatto 35mm.

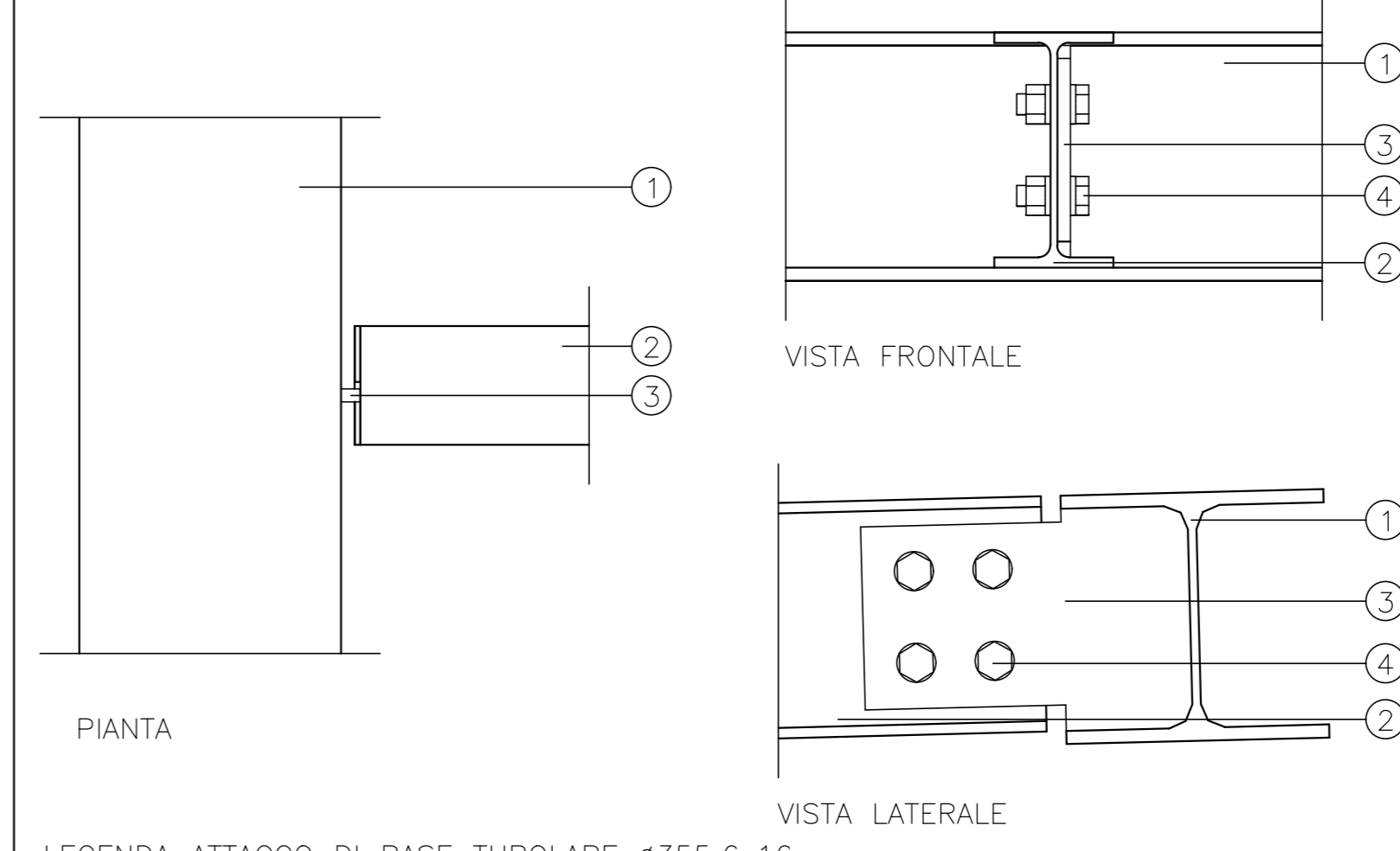
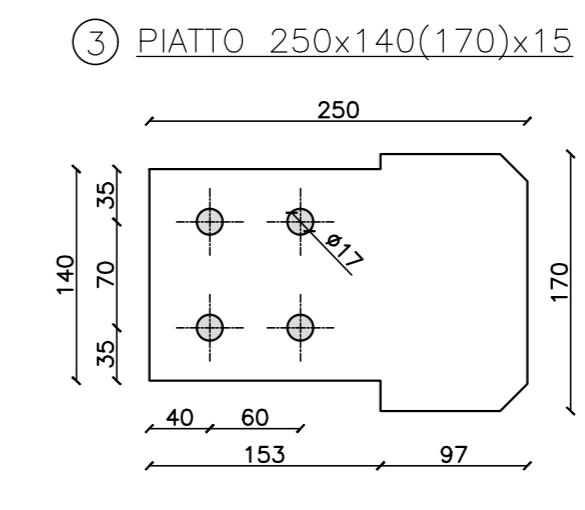
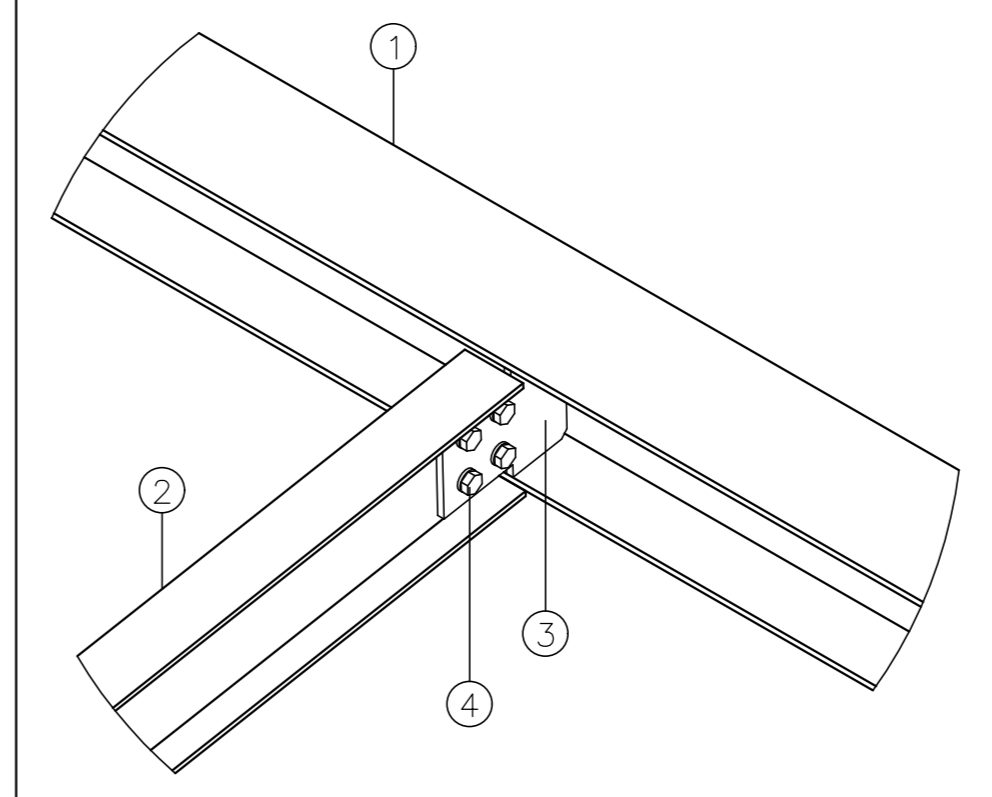
**PARTICOLARE - 5**  
CONNESSIONE FLANGIATA TRAVI IPE270-HEA200



**LEGENDA ATTACCO DI BASE TUBOLARE ø355,6x16**

1. Trave in acciaio S275JR sezione IPE270.
2. Trave in acciaio S275JR sezione HEA200.
3. Piatto in acciaio S275JR sezione dimensioni 270x200x15.
4. Piatto in acciaio S275JR sezione dimensioni 200x190x15.
5. 2+2 bulloni M16 cl.8.8 tolleranza fori 1mm distanza minima asse foro al bordo piatto 35mm.

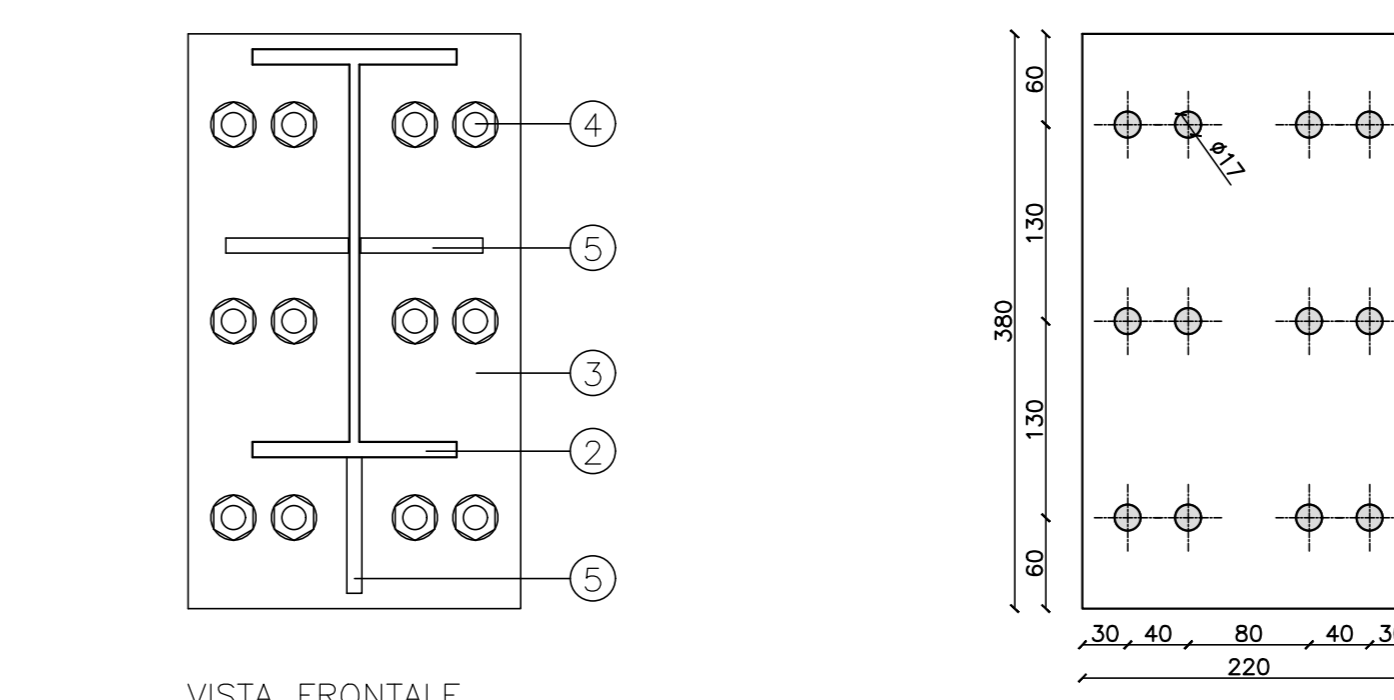
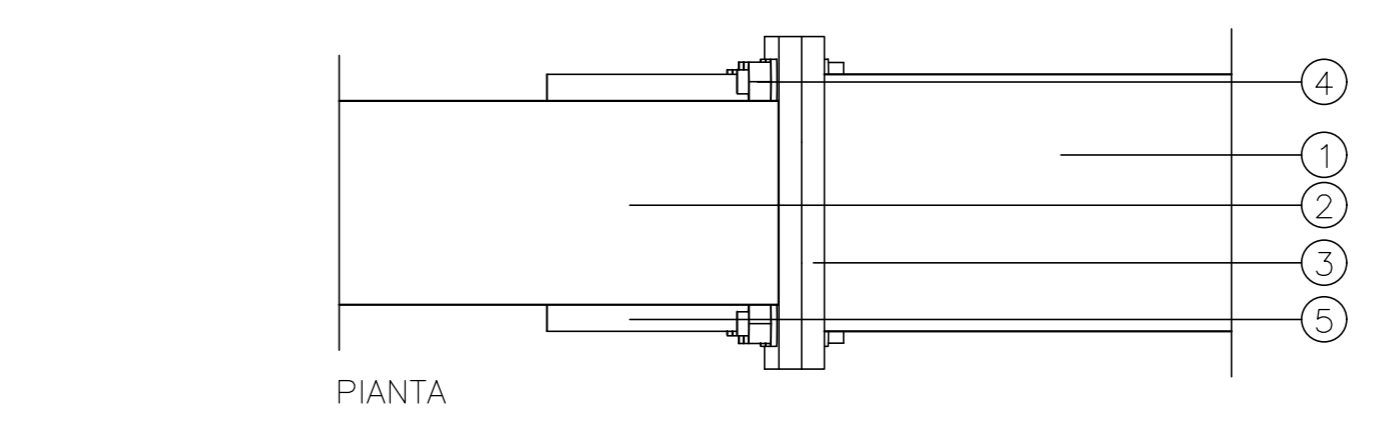
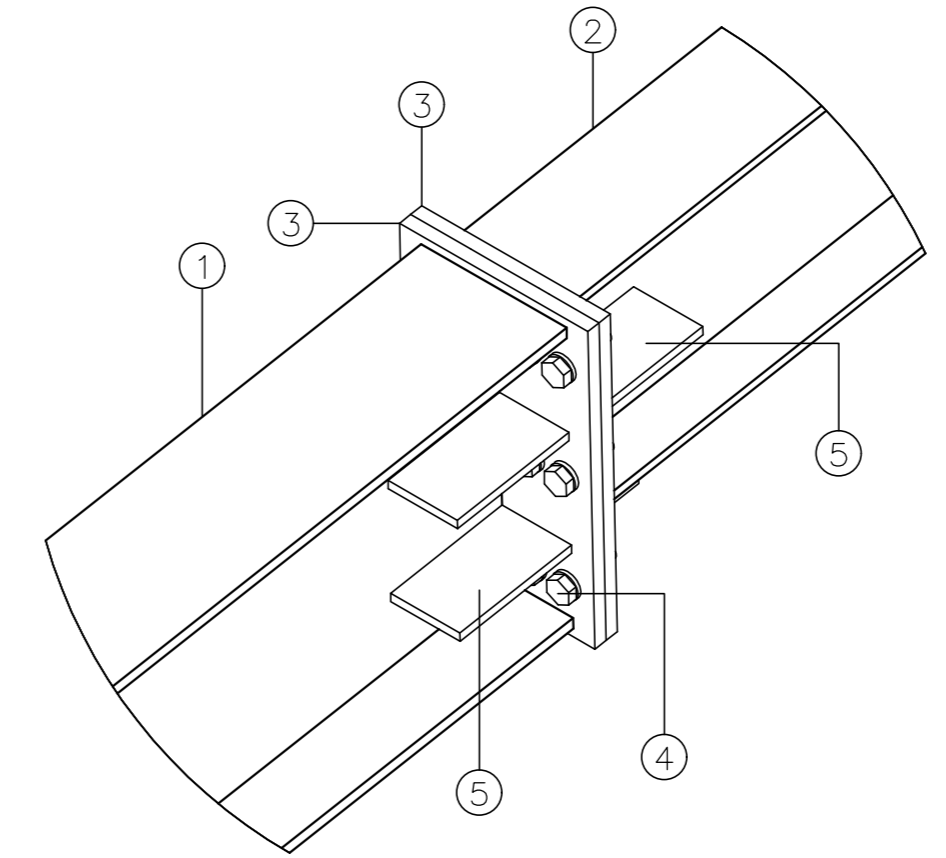
**PARTICOLARE - 4**  
CONNESSIONE A TAGLIO TRAVI IPE180-HEA200



**LEGENDA ATTACCO DI BASE TUBOLARE ø355,6x16**

1. Trave in acciaio S275JR sezione HEA200.
2. Trave in acciaio S275JR sezione IPE180.
3. Piatto in acciaio S275JR sezione dimensioni 250x140(170)x15.
4. 2+2 bulloni M16 cl.8.8 tolleranza fori 1mm distanza minima asse foro al bordo piatto 35mm.

**PARTICOLARE - 6**  
CONNESSIONE FACCIA/FACCIA TRAVI IPE360-IPE270



**LEGENDA ATTACCO DI BASE TUBOLARE ø355,6x16**

1. Trave in acciaio S275JR sezione IPE360.
2. Trave in acciaio S275JR sezione IPE270.
3. Piatto in acciaio S275JR sezione dimensioni 380x220x15.
5. 6+6 bulloni M16 cl.8.8 tolleranza fori 1mm distanza minima asse foro al bordo piatto 30mm.
5. Nervature in acciaio S275JR spessore sp=10mm.

NOTE  
Per le caratteristiche dei materiali utilizzati si veda l'elaborato IAGD01026P8C0000002A

COMMITTENTE: **RFI** RETE FERROVIARIA ITALIANA GRUPPO FERROVIE DELLO STATO ITALIANE

PROGETTAZIONE: **ITALFER** GRUPPO FERROVIE DELLO STATO ITALIANE

U.O. INFRASTRUTTURE NORD

PROGETTO DEFINITIVO

ELETTRIFICAZIONE E POTENZIAMENTO LINEA BARLETTA - CANOSA DI PUGLIA  
FERMATA OSPEDALE  
OPERE CIVILI  
Fabbricato Stazione  
Dettagli costruttivi Tav. 2 di 2

SCALA: var.

Rev.	Descrizione	Redatto	Data	Verificato	Data	Approvato	Data	Autorizzato Data
A	Emissione Esecutiva	M. B. B.	Lug 2020	M. B. B.	Lug 2020	T. P. P.	Lug 2020	A. P. P.

File: IAGD01026BZFV0100002A n. Etab.: