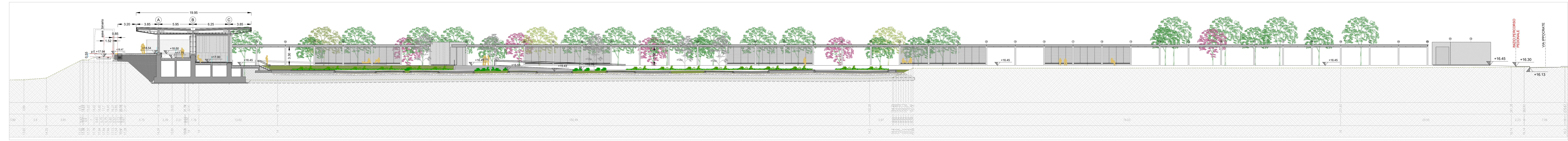


PIANTA QUOTA PARCHEGGIO CON PERCORSI DI ORIENTAMENTO PER DISABILI VISIVI - scala 1:200



SEZIONE LONGITUDINALE F-F - scala 1:200 ante e post operam

LEGENDA DEI PERCORSI TATTILI CON LINGUAGGIO LVE

DIREZIONE RETTILINEA: variabile (40cm), variabile (40cm), variabile (40cm)
 CANOVETI IN RILEVO: variabile (40cm), variabile (40cm)
 COPPETTE IN RILEVO: variabile (40cm)
 TARGHETTA TATTILE SU CORRADO: INDICAZIONI N° BINARIO
 ATTENZIONE: PERICOLO/CAVITÀ/OSTACOLI/SCALINI/SCALATA
 SCELTA COGNITA: SCELTA COGNITA
 PERICOLO: PERICOLO
 PERICOLO TATTILE: PERICOLO TATTILE

SCHEMA di PERCORSO TATTILE

50cm, 80cm, 50cm, 80cm, 50cm, 80cm
 DIREZIONETRANA, DIREZIONETRANA, DIREZIONETRANA
 ATENZIONE PERICOLO/CAVITÀ/OSTACOLI/SUCCORRANNO
 max 120cm, MAPPA TATTILE

LEGENDA CODICI MAPPE TATTILI

MTP: Mappa Tattile a Braille
 MTL: Mappa Tattile su Leggo
 TTB: Targa Tattile di Braille
 TTA: Targa Tattile Accessoria
 MTW: Mappa Tattile a Segno
 TC: Targhetta su corrimano

k - plan

CANOSA, BARILETTA, Ospedale Dimiccoli, Via Ippolito

PPO - Percorso privo di ostacoli STI PRM

Nota:
 Per le caratteristiche tecniche e dimensionali, relative alle nuove strutture portanti in C.A. e ad intelaiatura metallica, fare riferimento agli specifici elaborati strutturali.
 Per tecnologie e impianti, compresi i drenaggi, si rimanda agli elaborati specialistici.

COMMITTENTE: **RFI**
 RETE FERROVIARIA ITALIANA
 GRUPPO FERROVIE DELLO STATO ITALIANO

PROGETTAZIONE: **ITALFERR**
 Gruppo Impresa della Rete Ferrovie

U.O. ARCHITETTURA, STAZIONI E TERRITORIO

PROGETTO DEFINITIVO
 ELETTRIFICAZIONE E POTENZIAMENTO LINEA BARILETTA - CANOSA DI PUGLIA
 FERMATA BARILETTA - OSPEDALE

FV01 - FERMATA BARILETTA OSPEDALE
 PIANTA QUOTA PARCHEGGIO con percorsi di orientamento per disabili visivi e SEZIONE LONGITUDINALE

SCALA: 1:200

Rev.	Descrizione	Redatto	Data	Verificato	Data	Approvato	Data	Autorizzato	Data
A	Emissione esecutiva								

COMMESSA: I A 6 D 01 D 4 4 P 9
 LOTTO: FIV 01 00
 FASE: 002 A

File: ID6010449P9V0100002A
 n. Esib.