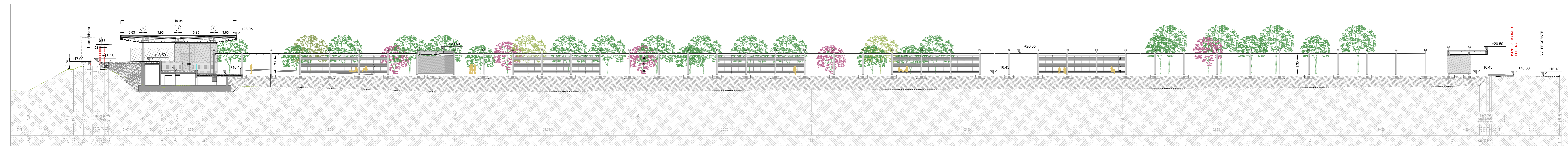
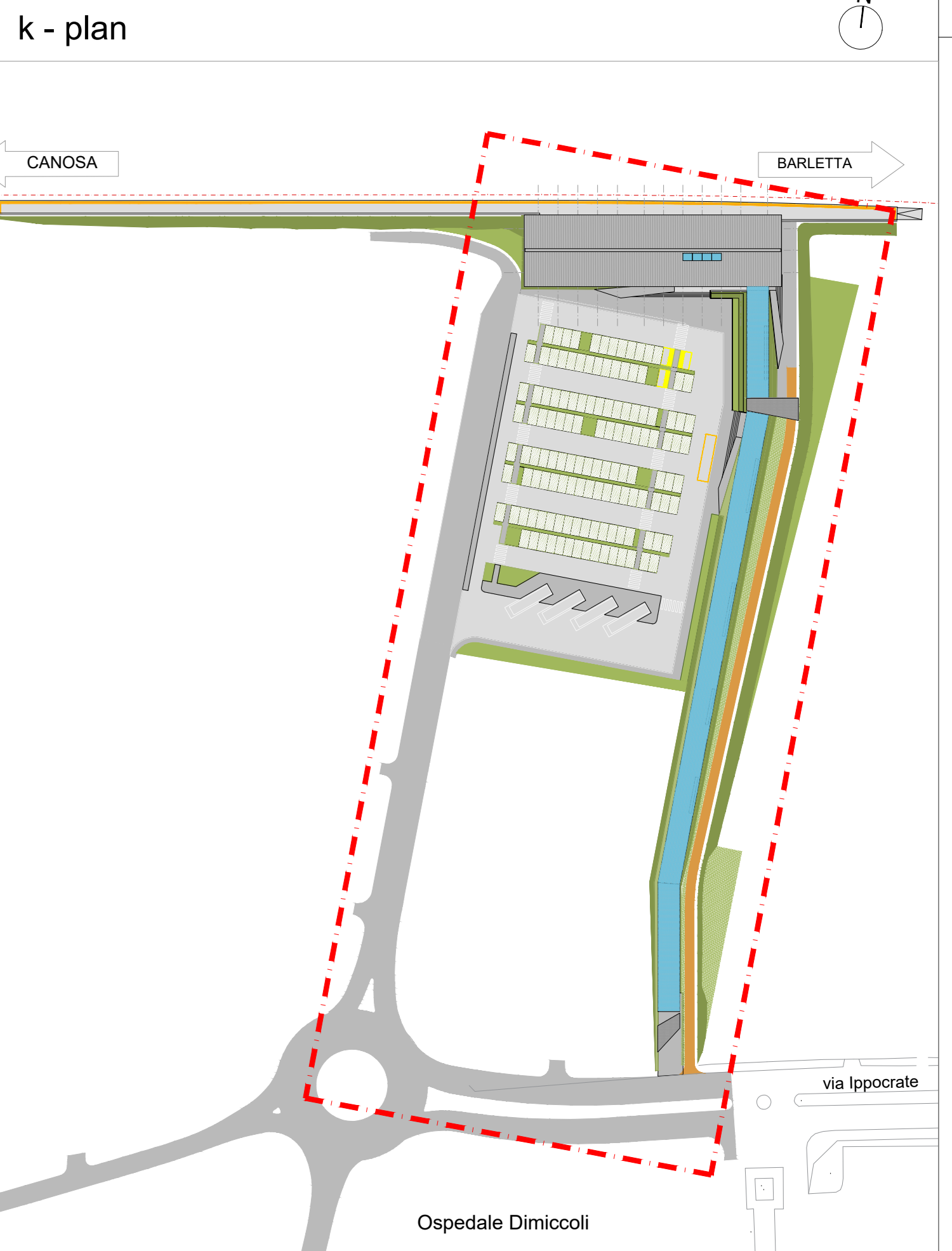
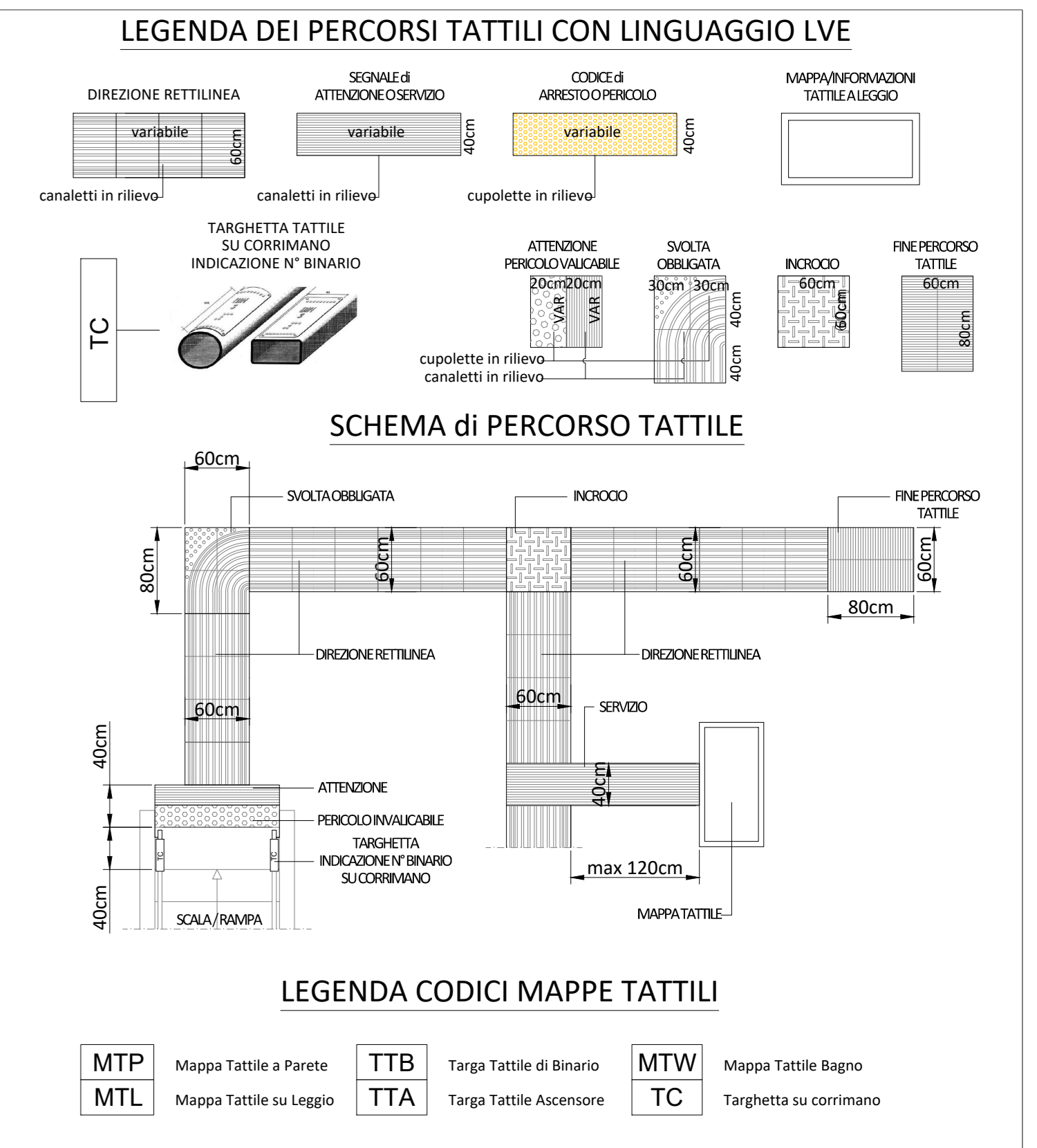


PIANTE QUOTA COPERTURE CON PERCORSI DI ORIENTAMENTO PER DISABILI VISIVI - scala 1:200



SEZIONE LONGITUDINALE G-G - scala 1:200
ante e post operam



Nota:
Per le caratteristiche tecniche e dimensionali, relative alle nuove strutture portanti in C.A. e ad intelaiatura metallica, fare riferimento agli specifici elaborati strutturali.
Per tecnologie e impianti, compresi i drenaggi, si rimanda agli elaborati specialistici.

COMMITTENTE: **RFI** RETE FERROVIARIA ITALIANA GRUPPO FERROVIE DELLO STATO ITALIANO

PROGETTAZIONE: **ITALFERR**

U.O. ARCHITETTURA, STAZIONI E TERRITORIO

PROGETTO DEFINITIVO
ELETTRIFICAZIONE E POTENZIAMENTO LINEA BARILETTA - CANOSA DI PUGLIA
FERMATA BARILETTA - OSPEDALE

FV01 - FERMATA BARILETTA OSPEDALE
PIANTE QUOTA COPERTURE E SEZIONE LONGITUDINALE

SCALA: 1:200

Rev.	Descrizione	Redatto	Data	Verificato	Data	Approvato	Data	Autorizzato	Data
A	Emissione esecutiva								

COMMESSA LOTTO FASE ENTE TIPO DOC. OPERA/DISCIPLINA Progr. REV.

IA6D 01 D 44 P9 FIV0100 003 A

File: ID601D44P9FV0100003A