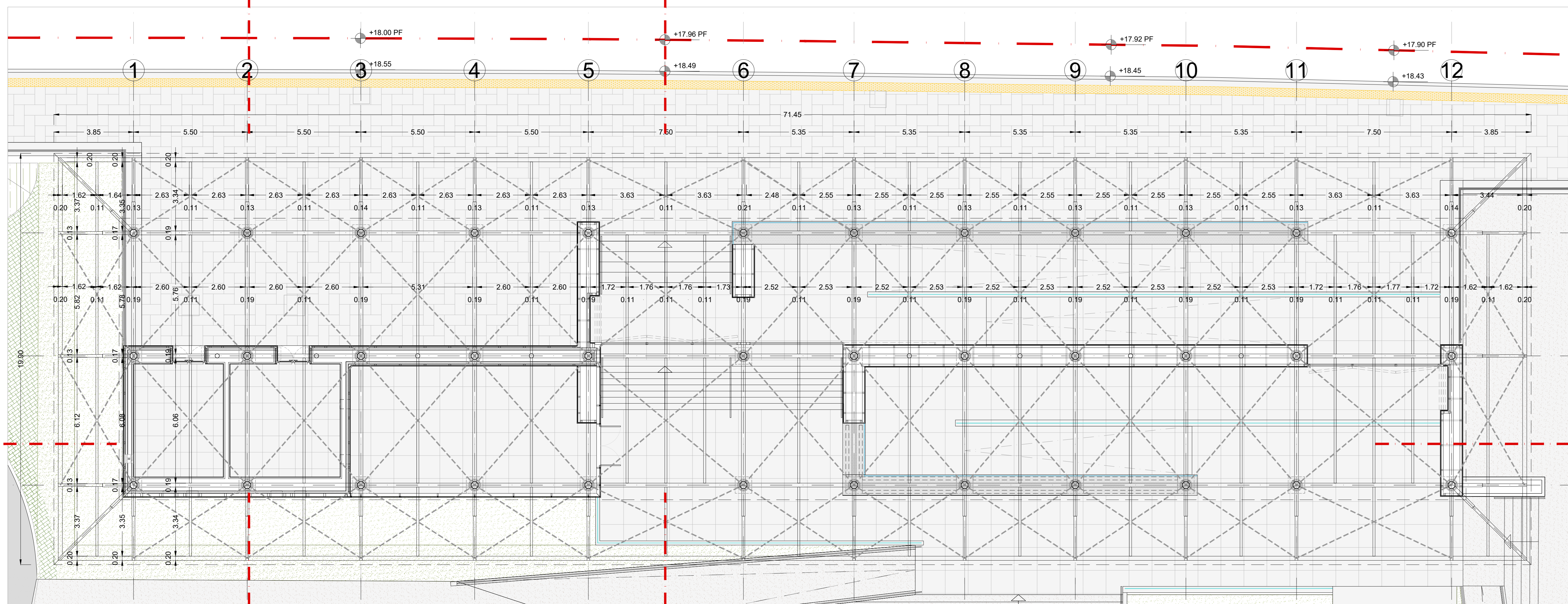
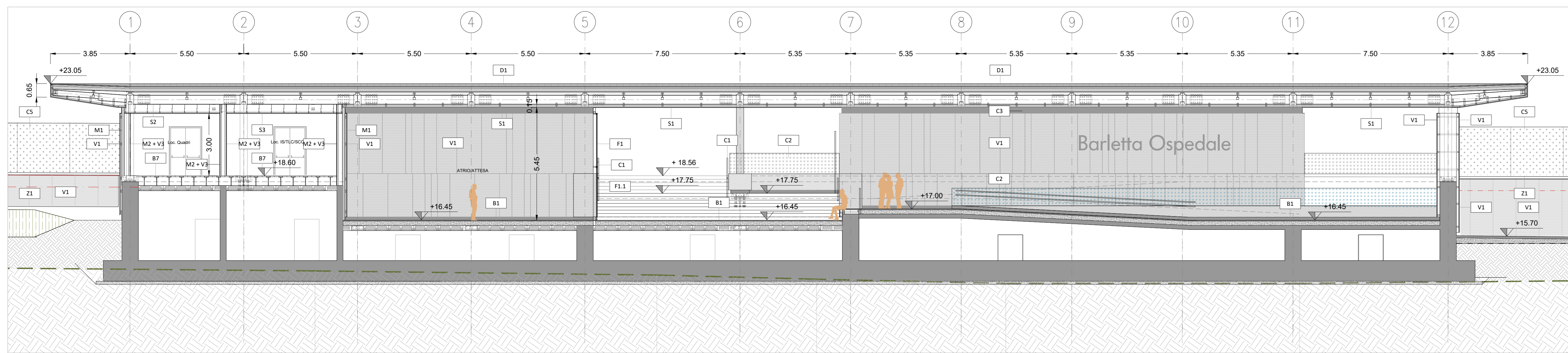


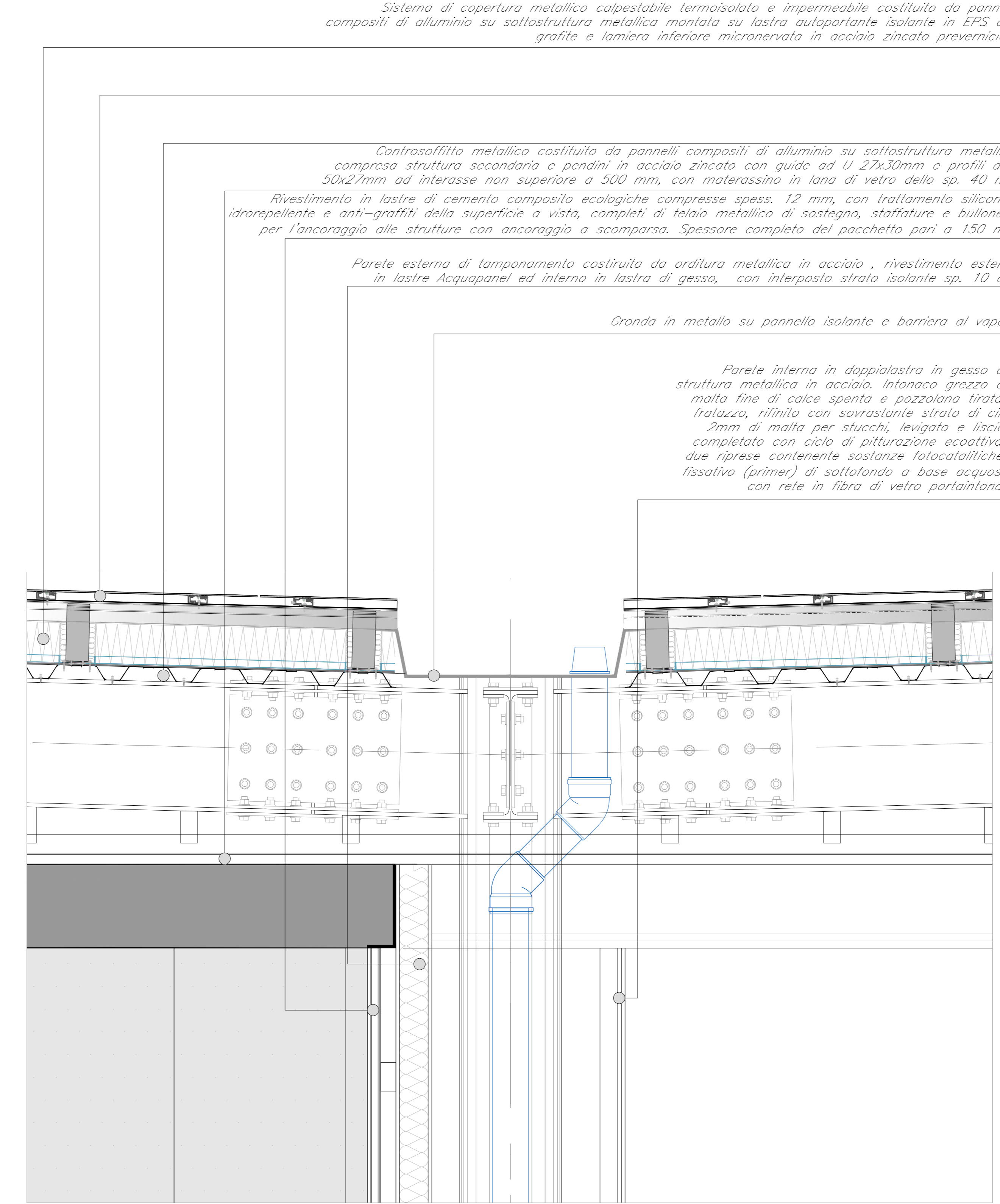
PENSILINA FV - PIANTA QUOTA COPERTURA - scala 1:100



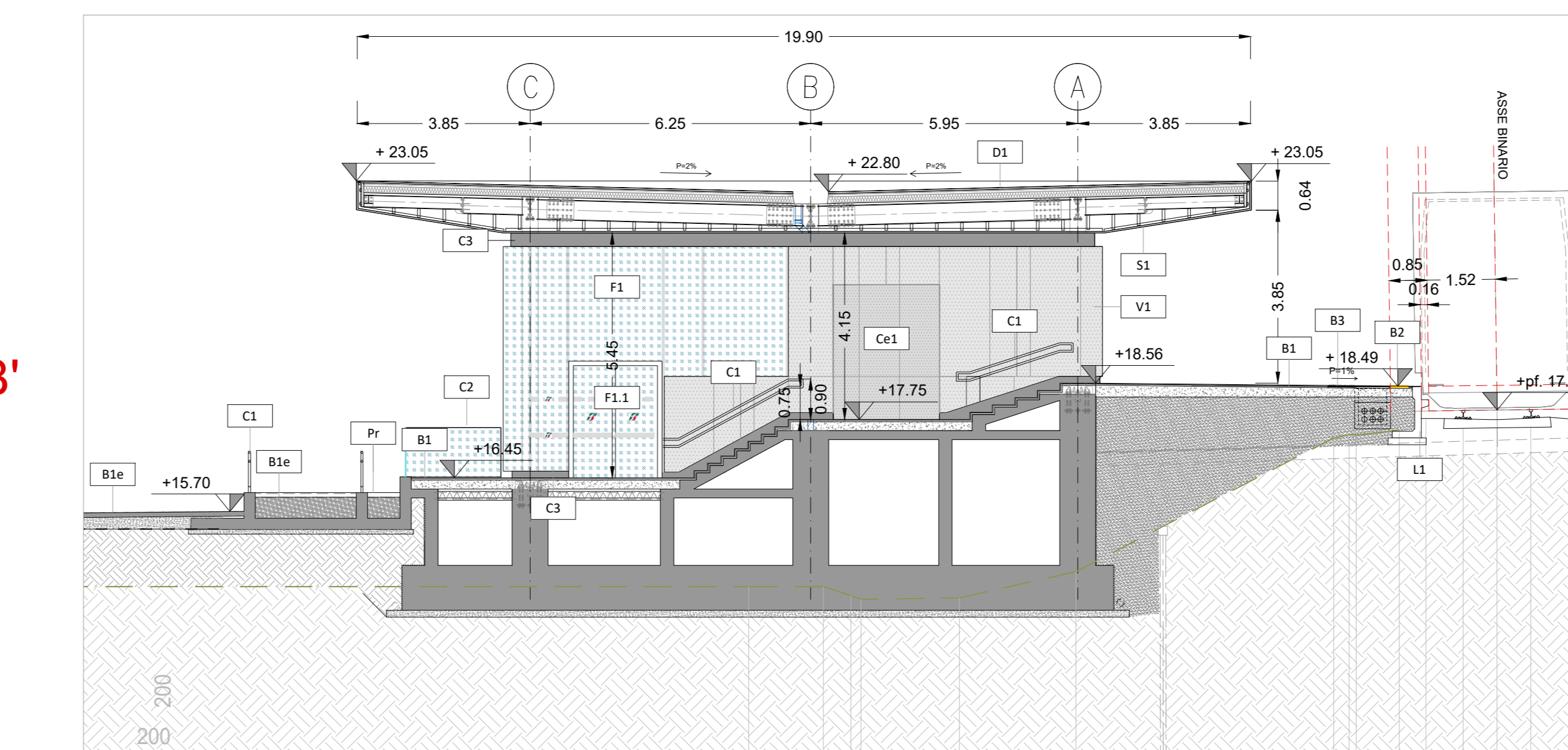
PENSILINA FV - PIANTA QUOTA BANCHINA - scala 1:100



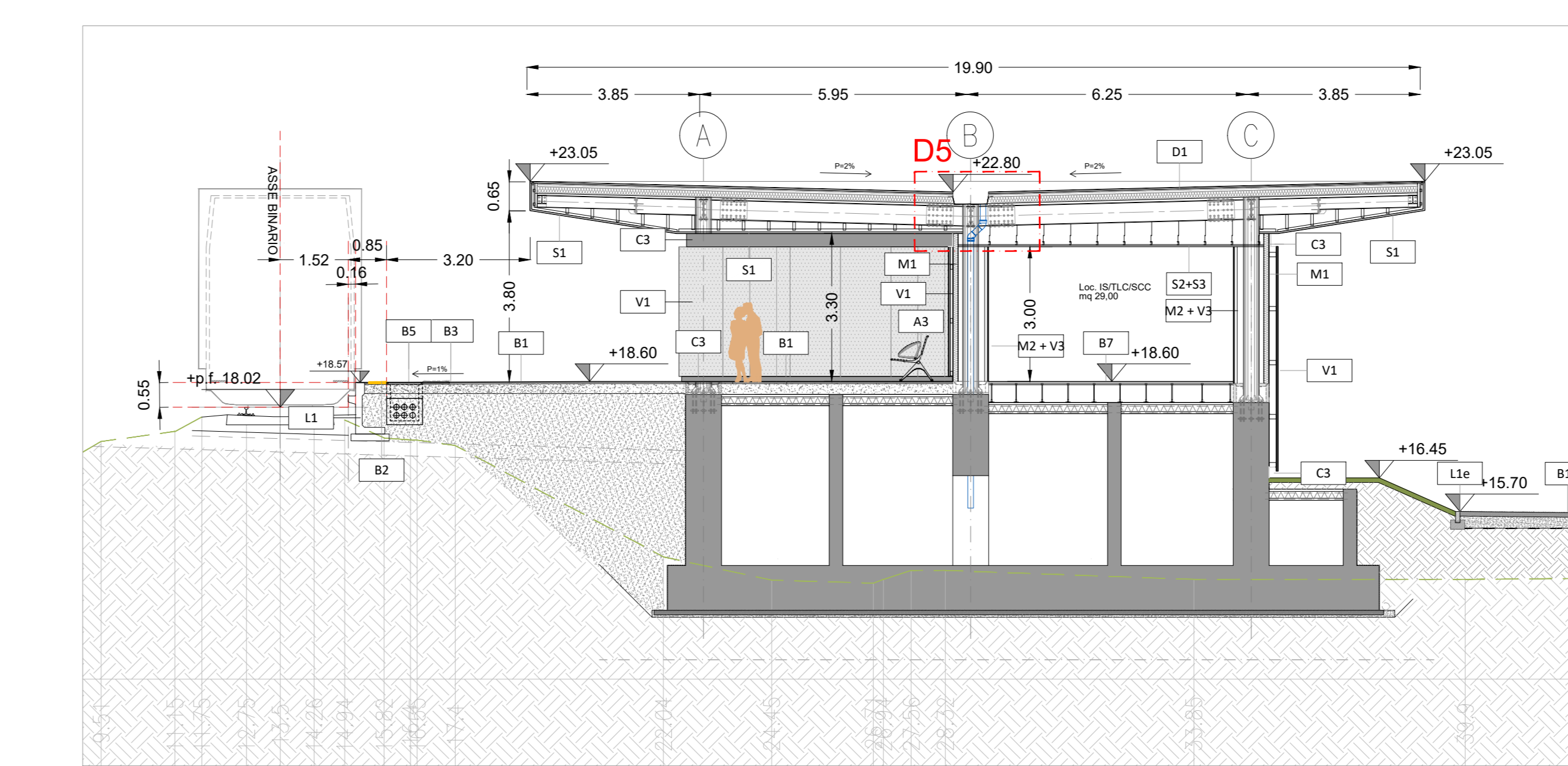
SEZIONE B'-B' - scala 1:100



DETTAGLIO D5 - scala 1:10

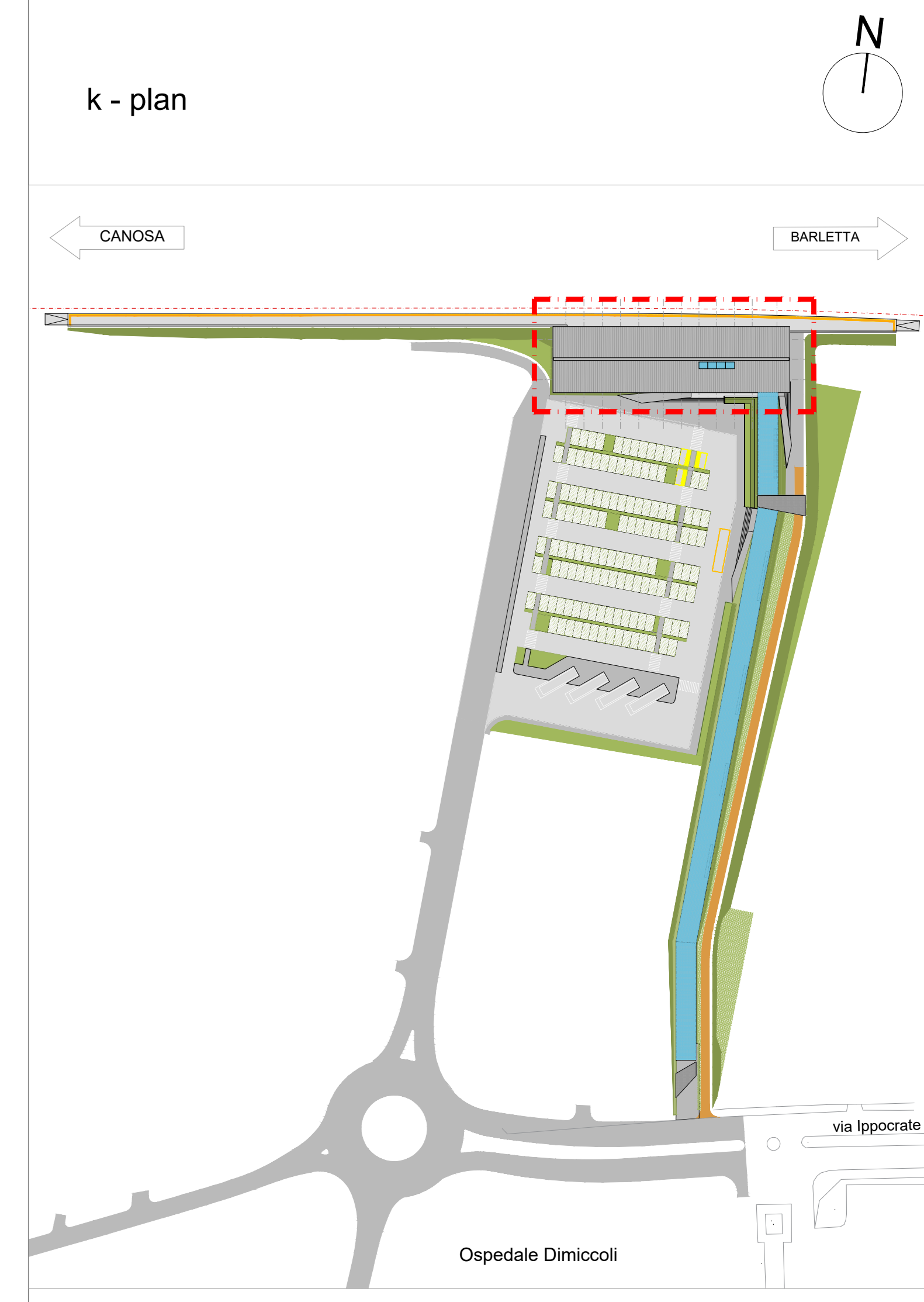


SEZIONE D-D - scala 1:100



SEZIONE E-E - scala 1:100

| TABELLA FINITURE - MURATURE - SERRAMENTI | | | | | | | | | | | |
|--|----|----|----|----|----|----|----|----|----|----|----|
| h | v | h | v | h | v | h | v | h | v | h | v |
| PA | CS | PA | CS | PA | CS | PA | CS | PA | CS | PA | CS |
| <p>FINITURE PAVIMENTI</p> <p>B1 Pavimentazione in piastrelle di gres fine porcellanato non smaltato e non assorbente, rett. 60x60x2 cm, posata su specifico collante su massiccio e collante C 50x27mm ad interesse non superiore a 500 mm, con materassino in lana di vetro dello spessore di 40 mm.</p> <p>B2 Facella gialla di sicurezza in lastre di cemento, posate su letto di malta, dimensioni 30x40x3 cm.</p> <p>B3 Pavimentazione in gres porcellanato posata con specifico collante, dimensioni variabili, idonea per la formazione di percorso nelle gallerie per disabili visivi, sistema LVE (Logos Vel Evoluti), comprensivo di TAG - RFID (Radio Frequency Identification) e collante sottile per l'ancoraggio alle strutture con ancoraggio a scomparsa. Spessore completo del pacchetto pari a 150 mm.</p> <p>B4 Pavimentazione gradone scala in gres fine porcellanato non smaltato e non assorbente, con colla tipo rigolo con graticolato, posata con specifico collante, coeff. attrito dinamico > 0.4 dm. 34x60x2 cm.</p> <p>B5 Chiusura zincata da riempimento pinta pavimentazione per copertura pozzetti dim. cm 80x80x8, 100x100 (+/- 5%).</p> <p>B6 Rampe di raccordo alla banchina in battuto di cls rigato sp. 50 mm.</p> <p>B7 Pavimento tecnico sovrappavato (portanza 10.000 N/m²) in lastre autoprotette di materiale lapideo ad alta resistenza meccanica e durabilità (dim 60x60 cm in minimo 2 cm), finitura superficiale in pvc antiscivolo disposta su sostegno in acciaio zincato. Trattamento antipolvere della superficie sottostante.</p> | | | | | | | | | | | |
| <p>FINITURE SOFFITTI</p> <p>S1 Controsoffitto metallico costituito da pannelli composti di alluminio su sottostruttura metallica, compresa struttura secondaria e perline in acciaio zincato con griglia ad U 27x30mm e profilo a C 50x27mm ad interesse non superiore a 500 mm, con materassino in lana di vetro dello spessore di 40 mm.</p> <p>S2 Controsoffitto in doppia lastra di gesso rivestito certificato REI 120, costituito da sovrastruccatura primaria e secondaria realizzati con profili in lamiera in acciaio zincato sp. 6/10.</p> <p>S3 Intonaco resistente al fuoco a base di vermiculite a superficie rustica, dello spessore idoneo a dare la resistenza al fuoco di 120 minuti stratificato con idropittura a base di resina epossidica e rete di vetro portaintonaco.</p> | | | | | | | | | | | |
| <p>FINITURE COPERTURE</p> <p>D1 Sistema di copertura metallico calpestabile termoisolato e impermeabile costituito da pannelli composti di alluminio su sottostruttura metallica montata su lastre subsostrante in EPS con griglia e lamiera inferiore microrivestita in acciaio zincato preverniciato.</p> <p>D2 Copertura percorso pedonale in pannelli di policarbonato alveolare estruso, profili UV in costruzione sul lato esterno, spessore 40mm, completi di profili perimetrali in alluminio anodizzato, zanche, guarnizione in EPDM.</p> <p>D3 Schematura solette con sistema frangivento in listelli di legno composto tipo WPC.</p> <p>D4 Copertura in pannelli sandwich composti da lamiera grigia inferiore e acciaio zincato, materassino di lana minerale spess. 4 cm; lamiera zincata esterna spess. 8/10 mm.</p> | | | | | | | | | | | |
| <p>CORDOILI</p> <p>L1 Elementi prefabbricati in calcestruzzo vibrato armato con rete elettrosaldata di Tipo 2 - Cordolo marciapiede.</p> | | | | | | | | | | | |
| <p>FINITURA E RIVESTIMENTO PARETI</p> <p>V1 Rivestimento in lastre di cemento composito ecologico compresso, spess. 12 mm, con trattamento silicico idrorepellente e anti-scaffali della superficie a vista, completi di telaio metallico di sostegno, staffature e bulloneria per l'ancoraggio alle strutture con ancoraggio a scomparsa. Spessore completo del pacchetto pari a 150 mm.</p> <p>V2 Rivestimento in lastre di cemento composito ecologico compresso sp. 12 mm, con trattamento silicico idrorepellente e anti-scaffali della superficie a vista, completi di telaio metallico di sostegno, staffature e bulloneria per l'ancoraggio alle strutture con ancoraggio a scomparsa. Spessore completo del pacchetto pari a 150 mm. Le vetrate saranno provviste di fasce sarginate a due diverse altezze (tra 800-1050 mm e 11500-2000 mm).</p> <p>V3 Intonaco grezzo con malta fine di calce spenta e pozzolana tritata a fraz. 2mm di malta per stucco, levigato e liscio, completato con ciclo di pitturazione scottativa a due riprese contenente sostanze fotocatalitiche e fissative (primer) di sottobase a base acqua+rete in fibra di vetro portaintonaco.</p> | | | | | | | | | | | |
| <p>INFISSI</p> <p>Pe1 Porta esterna blindata a 2 ante in acciaio zincato e verniciato, con griglia di ventilazione in acciaio. Verniciatura speciale e mangione antiparco dim 120x230 cm.</p> <p>Pe2 Porta esterna blindata a 1 ante in acciaio zincato e verniciato, serratura speciale e mangione antiparco dim 90x230 cm.</p> <p>F1 Parete vetrata di sicurezza con caratteristiche isolanti termico-acustiche, composta da struttura portante in profili a taglio termico in acciaio zincato verniciato tinta opaca e coperture esterne in opzione e specialtate costituite da doppi vetri temperati e stratificati di sicurezza, eventuale intercapedine di sp. 16 mm riempita con gas argon al 99,9%, lastre temperate e stratificate di cristallo float 66 L, trattamento bascoemissivo, con distanzatore isolato. Le vetrate saranno provviste di fasce sarginate a due diverse altezze (tra 800-1050 mm e 11500-2000 mm).</p> <p>F1.1 Porta scorrevole in vetro temperato e stratificato a due ante con dispositivo antiparco break out, dim 180x230cm. Le vetrate saranno provviste di fasce sarginate a due diverse altezze (tra 800-1050 mm e 11500-2000 mm).</p> | | | | | | | | | | | |
| <p>OPERE METALLICHE</p> <p>C1 Cornicina doppia compresi i supporti, 940 mm sp. 2mm, in acciaio inox.</p> <p>C2 Parapetto in acciaio inox e vetro, con doppio corrimano 940 mm, in acciaio inox. Classe 1b1 (3KNM).</p> <p>C3 Lamiera in alluminio preverniciato per sovrastruccatura gronda e carrier di bordo, spess. 8/10 mm.</p> <p>C4 Descendente Ø 125 / 80 mm in acciaio inox, con parapiglia.</p> <p>C5 Recinzione in lamiera strata di alluminio preverniciato con sottostruttura in profili metallici ed apposta struttura metallica in acciaio zincato e verniciato.</p> <p>C6 Griglia lineare ispezionabile in acciaio zincato preverniciato.</p> <p>C7 Sistema antiscivolo di tipo conforme alla norma UNI 11578-2015 (ex tipo C EN795-2012), Linea vita, completata di punti di ancoraggio singoli.</p> <p>Ce1 Cancello esterno composto da una struttura e pannelli in lamiera monofase di alluminio preverniciato. Dispositivo per l'apertura e chiusura, serratura di sicurezza e caratteristiche antiscivolo classe 2, dim variabili, a tre ante a bruci scorrevole.</p> | | | | | | | | | | | |
| <p>ARREDI</p> <p>A1 Piana lineare in conglomerato cementizio con superficie sabbiata e liscia sulla parte della seduta.</p> <p>A2 Cestino portarifiuti fondo in lamiera zincata, supporto su pied. dimensioni Ø300mm, altezza 450mm.</p> <p>A3 Panchina ergonomica in acciaio inox completa di fianchi e braccioli interni. Dimensioni 220x70 cm.</p> <p>A4 Portascivole in acciaio zincato a caldo e verniciato RAL, con sedili fotocatalitici curvati.</p> <p>A5 Piana lineare con struttura in acciaio e rivestimento in lastre di legno composto tipo WPC, dim. variabile.</p> | | | | | | | | | | | |
| <p>LEGENDA MATERIALI / SISTEMAZIONI ESTERNE</p> <p>B1e Pavimentazione drenante realizzata con sistema stabilizzante in polvere fibrorinforzata (del tipo Levostay 99 o similari) da riportare e stendere con vibrofinitrice stradale, sp. 10 cm.</p> <p>B2e Pavimentazione drenante realizzata in calcestruzzo drenante e fibrorinforzata in colorazione naturale da riportare e stendere con vibrofinitrice stradale, sp. 20 cm.</p> <p>B3e Pavimentazione drenante in masselli autobloccanti di cls cavi con terreno vegetale.</p> <p>B4 Fornitura e posa in opera di pavimentazione per esterni in pietra ricostituita di dimensioni 1000x500 mm e spessore variabile da 50 a 90 mm, posata su un letto di sabbia stratificata, sp. 10 cm.</p> <p>L1e Cordolo prefabbricato in c.a.v. dim. cm 10x25 - cm20x25.</p> <p>Bh Solcivo per disabili motori in pinta, sp. 5 cm.</p> <p>Pr Formazione di semina prato con miscuglio di semi selezionati su zolla di terreno vegetale.</p> | | | | | | | | | | | |
| <p>NOTE</p> <p>Tutti i costi di verniciatura saranno effettuati secondo circolare FS 44.</p> <p>Tutti i macchinari delle scale e sempre interne alle apparecchiature saranno dotati di manici tattili per disabili visivi.</p> <p>Tutte le porte PE sono dotate di mangione antiparco, caratteristiche antiscivolo e apparecchiature chiuditorce automatiche.</p> <p>Tutti i pozzetti sono coperti con griglia pinta pavimentazione in lastre di gres fine porcellanato.</p> <p>Lavorazione e trattamenti protettivi delle nuove strutture in acciaio.</p> | | | | | | | | | | | |



Nota:
Per le caratteristiche tecniche e dimensionali, relative alle nuove strutture portanti in CA e ad intonaco metallico, fare riferimento agli specifici elaborati strutturali.
Per tecnologie e impianti, compresi i drenaggi, si rimanda agli elaborati specialistici.

| | | | | | | | | |
|--|--------------|---|----------------|-----------------|------------|------------|-------------------|------------------|
| COMMITTENTE: | | RFI RETE FERROVIARIE ITALIANE GRUPPO FERROVIE DELLO STATO ITALIANO | | | | | | |
| PROGETTAZIONE: | | ITALFERR GRUPPO FERROVIE DELLO STATO ITALIANO | | | | | | |
| U.O. ARCHITETTURA, STAZIONI E TERRITORIO | | | | | | | | |
| PROGETTO DEFINITIVO | | | | | | | | |
| ELETTRIFICAZIONE E POTENZIAMENTO LINEA BARLETTA - CANOSA DI PUGLIA | | | | | | | | |
| FERMATTA BARLETTA - OSPEDALE | | | | | | | | |
| FV01 - FERMATTA BARLETTA OSPEDALE | | | | | | | | |
| PENSILINA FV - PIANTA SEZIONE E DETTAGLI | | | | | | | | |
| SCALA: 1:100 | | | | | | | | |
| COMMESSA | LOTTO | FASE | ENTE TIPO DOC. | OPERADISCIPLINA | PROGR. | REV. | | |
| I A 6 D | 01 | D 4 | PA | FIV 01 0 0 | 00 4 | A | | |
| Rev. | Descrizione | Redatto | Data | Verificato | Data | Approvato | Data | Autorizzato Data |
| A | Elaborazione | D. Caporaso | 10/09/2023 | G. Luzzi | 10/09/2023 | T. Pizzini | 10/09/2023 | 10/09/2023 |
| <p>INTELLIGIBILITÀ CANTIERI CANTIERI CANTIERI</p> | | | | | | | <p>10/09/2023</p> | |
| File: I0601544FV0100004A | | | | | | | In Edit | |