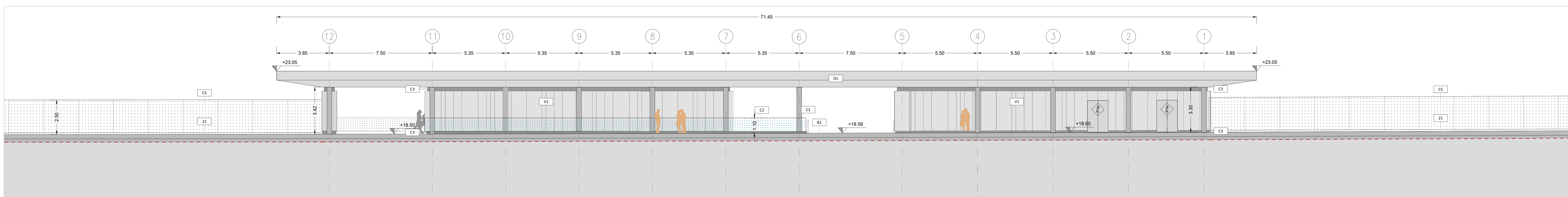
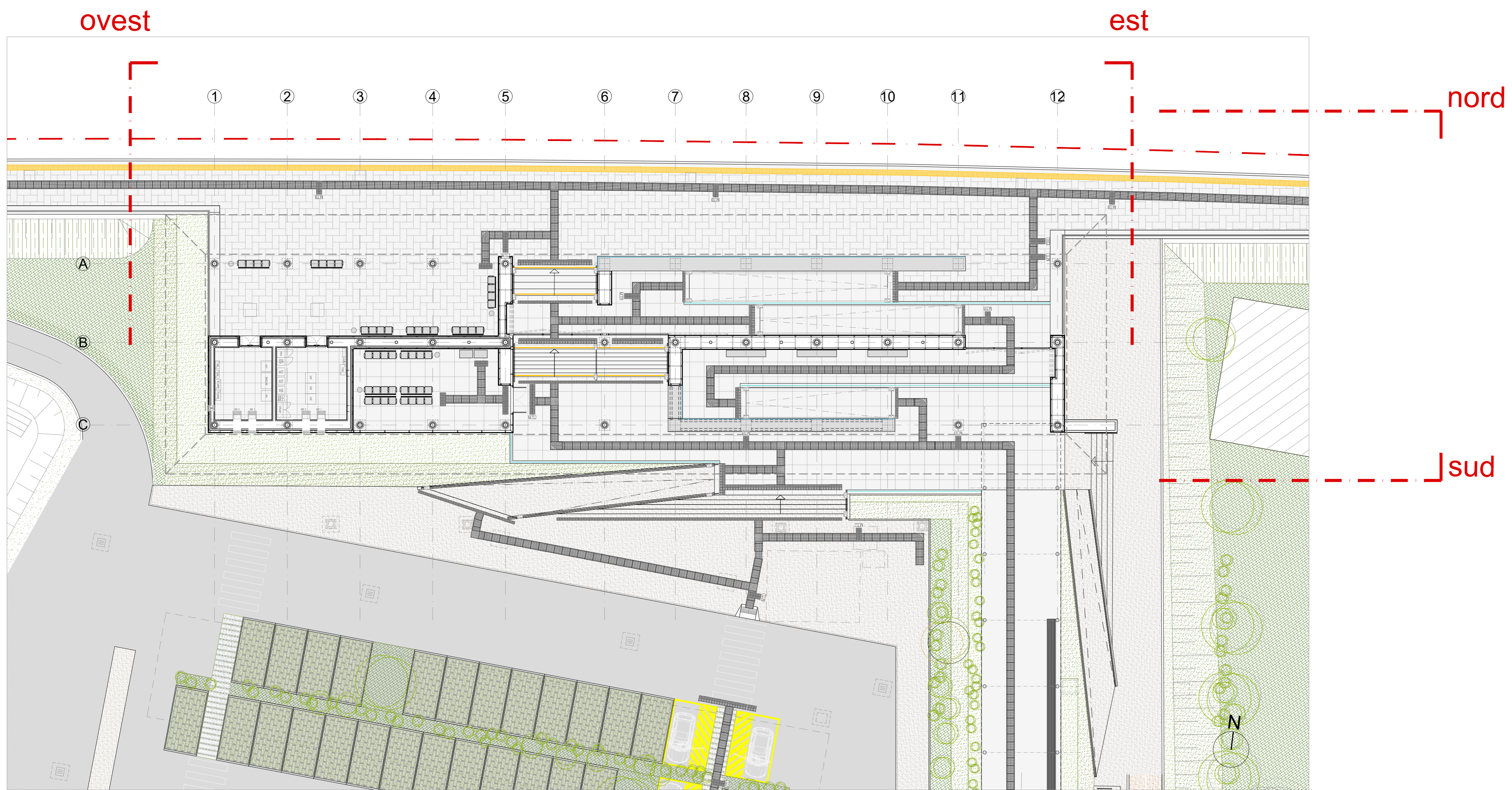


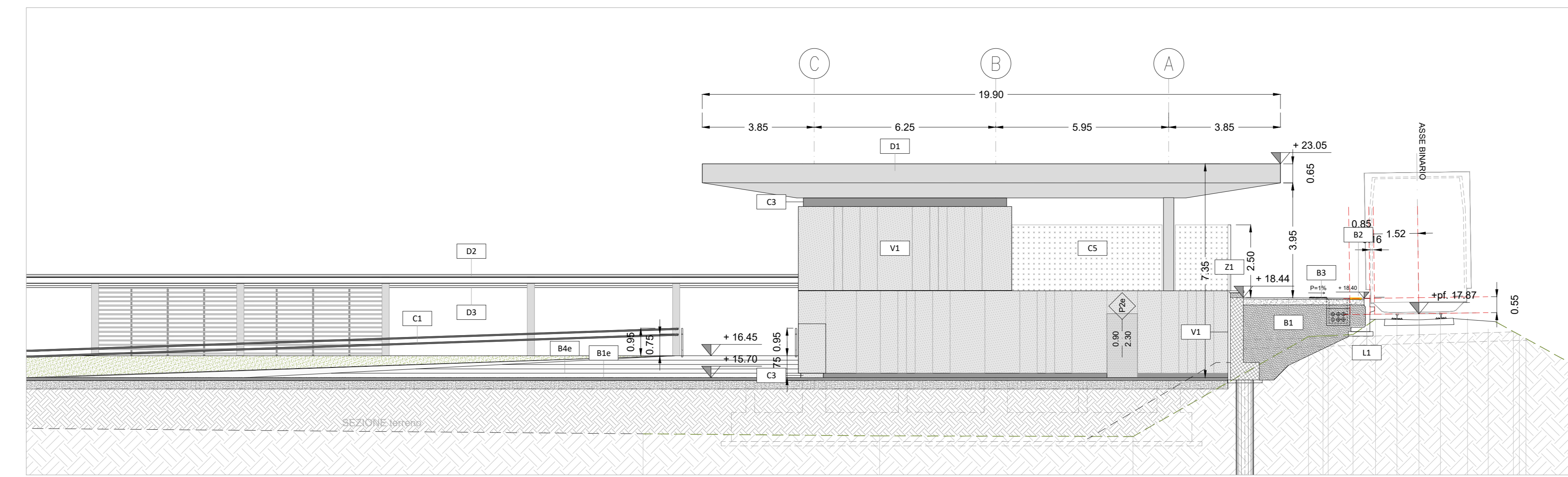
PROSPETTO SUD - scala 1:100



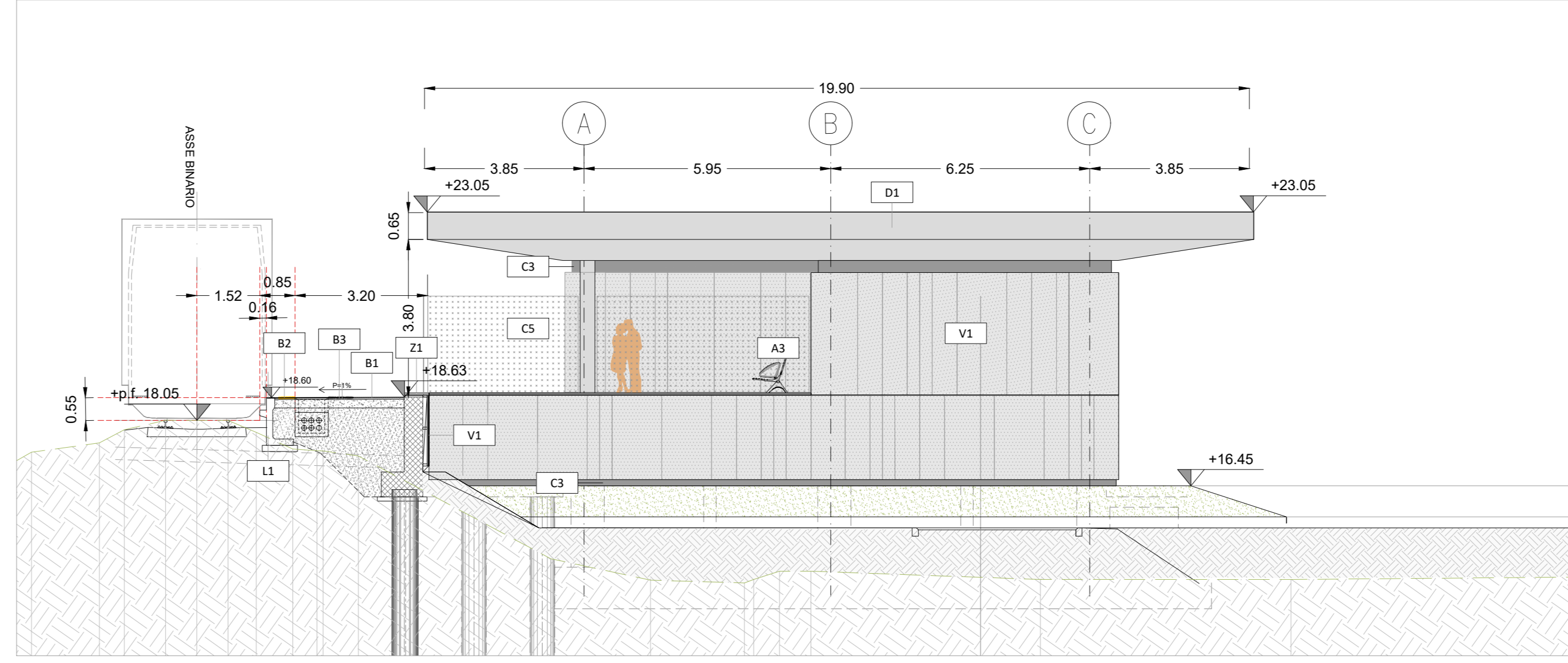
PROSPETTO NORD - scala 1:100



k - plan



PROSPETTO EST - scala 1:100



PROSPETTO OVEST - scala 1:100

TABELLA FINITURE - MURATURE - SERRAMENTI							
h	V	L	INFISSI	M	TIPOLOGIA MURATURA E FINITURE		
PA	CS	PA	CS	PA	CS		
FINITURE PAVIMENTI							
B1	Pavimentazione in piastrelle di gres fine porcellanato non smaltato e non assorbente, coeff. attrito dinamico > 0,4, dimensioni 60x60x2 cm, posata con specifico collante su massetto in conglomerato di calcestruzzo.				S1	Controsoffitto metallico costituito da pannelli composti di alluminio su sottostuttura metallica, compresa struttura secondaria e perline in acciaio zincato con griglia ad U 27x30mm e profilo a C 50x27mm ad interasse non superiore a 500 mm, con materassino in lana di vetro dello spessore di 40 mm.	
B2	Faccia gialla di sicurezza in lastre di cemento, posate su letto di malta, dimensioni 30x40x3 cm.				S2	Controsoffitto in doppia lastra di gesso investito certificate REI 120, costituito da ovatura primaria e secondaria realizzati con profili in lamiera in acciaio zincato sp. 6/10.	
B3	Pavimentazione in gres porcellanato posata con specifico collante, dimensioni variabili, idonea per la formazione di percorso nelle piante per disabili visivi, sistema LVE (Logos Vel Evoluti), comprensivo di TAG - RFID (Radio Frequenti Identificanti) in colore scuro sotto la pavimentazione ogni 60 cm.				S3	Intranco resistente al fuoco a base di vermiculite a superficie rustica, dello spessore idoneo a dare la resistenza al fuoco di 120 minuti integro con l'opera a base di massa saponosa e rete in fibra di vetro per l'antiriscaldamento.	
B4	Pavimentazione gradone scala in gres fine porcellanato non smaltato e non assorbente, con colla tipo rigato con graticolato, posata con specifico collante, coeff. attrito dinamico > 0,4 dm. 34x60x2 cm.				FINITURE COPERTURE		
B5	Chiaro zincato da riempimento porta pavimentazione per copertura pozzetti dim. cm. 80x80x8, 100x100 (+/- 5%).				D1	Sistema di copertura metallico calpestabile termoisolato e impermeabile costituito da pannelli composti di alluminio su sottostuttura metallica montata su lastre sottopavimento isolate in EPS con griglia e lamiera laminata microinervata in acciaio zincato preverniciato.	
B6	Rampe di raccordo alla banchina in battuto di cls rigato sp. 50 mm.				D2	Copertura percorso pedonale in pannelli di policarbonato alveolare estruso, profili UV in coestrusione sul lato esterno, spessore 40mm, completi di profili perimetrali in alluminio anodizzato, zanche, guarnizione in EPDM.	
B7	Pavimento tecnico sovrappavato (portanza 10.000 N/m²) in lastre autoportanti di materiale lapideo ad alta resistenza meccanica e durabilità (cm 60x60 cm ca. minimo 2 cm), finitura superficiale in pvc antiscivolo disposta su sostegno in acciaio zincato. Trattamento antipolvere della superficie sottostante.				D3	Schematura soletta con sistema frangisole in listelli di legno composito tipo WPC.	
CORDOILI							
L1	Elementi prefabbricati in calcestruzzo vibrato armato con rete elettrosaldata di Tipo 2 - Cordolo marciapiede.					D4	Pannelli in vetro float/floatato in silice monocristallino semi-trasparente, doppio laminato temperato spessore 6T+6T, per montaggio in copertura.
FINITURA E RIVESTIMENTO PARETI						D5	Copertura in pannelli sandwich composti da lamiera griglia, infioresce in acciaio zincato, materassino di lana minerale spess. 4 cm; lamiera zincata esterna spess. 8/10 mm.
INFISSI							
V1	Rivestimento in lastre di cemento composito ecologiche composte, spess. 12 mm, con trattamento silicico idrorepellente e anti-scaffali della superficie a vista, completi di telaio metallico di sostegno, statufine e bulloneria per l'ancoraggio alle strutture con ancoraggio a scomparsa. Spessore completo del pacchetto pari a 150 mm.					Pe1	Porta esterna blindata a 2 ante in acciaio zincato e verniciato, con griglia di ventilazione in acciaio.
V1.1	Rivestimento in lastre di cemento composito ecologiche composte, spess. 12 mm, con trattamento silicico idrorepellente e anti-scaffali della superficie a vista, completi di telaio metallico di sostegno, statufine e bulloneria per l'ancoraggio alle strutture con ancoraggio a scomparsa. Spessore completo del pacchetto pari a 150 mm. Le vetrate saranno provviste di fascio sarginate a due diverse altezze (tra 800-1050 mm e 1100-2000 mm).					Pe2	Porta esterna blindata a 1 ante in acciaio zincato e verniciato, serratura speciale e mangione antiscuro dim. 90x230 cm.
V2	Rivestimento esterno verticale con sistema frangisole in listelli di legno composito tipo WPC.					F1	Parinete vetrata di sicurezza con caratteristiche isolanti termico-acustiche, composta da struttura portante in profili a taglio termico in acciaio zincato verniciato tinta otone e coperture esterne in otone e specialtate costituite da doppi vetri temperati e stratificati di sicurezza, aventi tra loro una intercapedine di sp. 16 mm riempita con gas argon al 90 %, lastre temperate e stratificate di cristallo float 66 l, trattamento bascoemissivo, con distanziazione isolata, trattamento scature inferiore al 50%, Classe 2nd EN2000. Le vetrate saranno provviste di fascio sarginate a due diverse altezze (tra 800-1050 mm e 1100-2000 mm).
V3	Intranco grezzo con malta fine di calce spenta e pozzolana strata a frangito, rifinito con sovrastante strato di circa 20mm di malta per stucchi, levigato e liscio, completato con ciclo di pitturazione scottativa a due riprese contenente sostanze fibroscaltiche e flessive primarie di sostegno a base acqua+ rete in fibra di vetro portanti/acquo.					F1.1	Porta scorrevole in vetro temperato e stratificato a due ante con dispositivo antiscuro break out, dim. 180x230cm. Le vetrate saranno provviste di fascio sarginate a due diverse altezze (tra 800-1050 mm e 1100-2000 mm).
OPERE METALLICHE							
M1	Parete esterna di tamponamento costruita da orditura metallica in acciaio, rivestimento esterno in lastre tipo Acquasani ed interno in lastre di gesso, con interposto strato isolante sp. 10 cm.					C1	Cornicina doppio compressi i supporti, 840 mm sp. 2mm, in acciaio inox.
M2	Parete interna in doppiastrata in gesso con struttura metallica in acciaio.					C2	Parapetto in acciaio inox e vetro, con doppio cornicione 840 mm, in acciaio inox, Classe 1b1 (3KN/m).
A1	Pancia lineare in conglomerato cementizio con superficie sabbiata e liscia sulla parte della soletta.					C3	Lamiera in alluminio preverniciato per scossalina gronda e canal di bonco, spess. 8/10 mm.
A2	Cestino portarifiuti fondo in lamiera zincata, supporto su pannello, dimensioni: Ø300mm, altezza 450mm.					C4	Descendente Ø 125 / 80 mm in acciaio inox, con parafoglie.
A3	Pancia lineare in acciaio inox completa di fessure e braccioli infermed. Dimensioni 220x70 cm.					C5	Reclinazione in lamiera strata di alluminio preverniciato con sottostuttura in profili metallici ed apposta struttura metallica in acciaio zincato e verniciato.
A4	Porta scorrevole in acciaio zincato a caldo e verniciato RAL, con tela fibroscaltica curvati.					C6	Griglia lineare ispezionabile in acciaio zincato preverniciato.
A5	Pancia lineare con struttura in acciaio e rivestimento in listelli di legno composito tipo WPC, dim. variabile.					C7	Sistema antiscivolo di tipo C conforme alla norma UNI 11578-2015 (ex tipo C EN795-2012), Linea vita, completata di punti di ancoraggio singoli.
ARREDI						Ce1	Cancello esterno composto da una struttura e pannelli in lamiera microforata di alluminio preverniciato. Dispositivo per l'apertura e chiusura, serratura di sicurezza e caratteristiche antiscuro classe 2, dim variabili, a tre ante a bruci scorrevole.
GRINTI E SOGLIE							
A6	Pancia lineare con struttura in acciaio e rivestimento in listelli di legno composito tipo WPC, dim. variabile.					Z1	Soglia in lastre di pietra locale, sp. 5 cm con superfici bocciardate.
LEGENDA MATERIALI / SISTEMAZIONI ESTERNE							
B1e	Pavimentazione drenante realizzata con sistema stabilizzante in polvere fibroforante (del tipo Levostad 99 o similare) da riportare e stendere con vibromembrine stirodole, sp. 10 cm.					B4e	Formitura e posa in opera di pavimentazione per esterni in pietra ricostituita di dimensioni 1000x500 mm a spessore variabile da 50 a 90 mm, posata su un letto di sabbia stirodole, sp. 10 cm.
B2e	Pavimentazione carrabile realizzata in calcestruzzo drenante e forosassante in colorazione naturale da riportare e stendere con vibromembrine stirodole, sp. 20 cm.					L1e	Cordolo prefabbricato in c.a.v. dim. cm 10x25 - cm20x25.
B3e	Pavimentazione drenante in masselli autobloccanti di cls cavi con terreno vegetale.					BH	Scolivo per disabili motori in pietra, sp. 5 cm.
GRINTI E SOGLIE							
P1						Formazione a semina prato con miscuglio di semi selezionati su zolla di terreno vegetale.	

NOTE
Tutti i cicli di verniciatura saranno effettuati secondo circolare FS 44.
Tutti i macchinari delle scale e rampe interne alle apparecchiature saranno dotati di manici tatti per disabili visivi.
Tutte le porte P1 sono dotate di sistema di mangione antiscuro, caratteristiche antiscuro e apparecchiatura chiusure automatica.
Tutti i pozzetti sono opere con sglie zone pavimentazione in lastre in pavimentazioni drenanti perimetrali grintati di frangiscivolo.
Lavorazione e trattamenti protettivi delle nuove strutture in acciaio.

Nota:
Per le caratteristiche tecniche e dimensionali, relative alle nuove strutture portanti in CA e ad intellatura metallica, fare riferimento agli specifici elaborati strutturali.
Per tecnologie e impianti, compresi i drenaggi, si rimanda agli elaborati specialistici.

COMMITTENTE: **RFI**
GRUPPO FERROVIARIO ITALIANO

PROGETTAZIONE: **ITALFERR**
GRUPPO FERROVIARIO ITALIANO

U.O. ARCHITETTURA, STAZIONI E TERRITORIO

PROGETTO DEFINITIVO
ELETTRIFICAZIONE E POTENZIAMENTO LINEA BARLETTA - CANOSA DI PUGLIA
FERMATTA BARLETTA - OSPEDALE

FV01 - FERMATTA BARLETTA OSPEDALE
PROSPETTI

SCALA: 1:100

Rev.	Descrizione	Redatto	Data	Verificato	Data	Approvato	Data	Autore	Data
A	Emisione esecutiva								

FILE: I06D104FAFV100005A