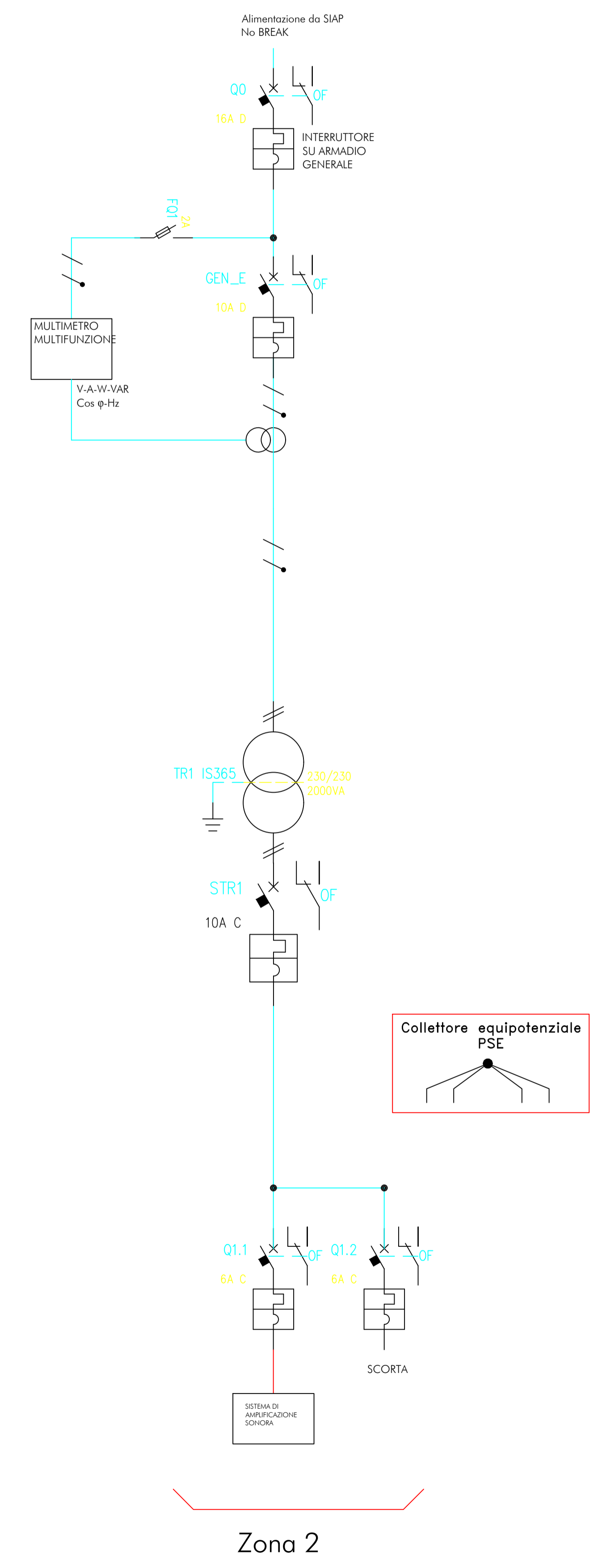
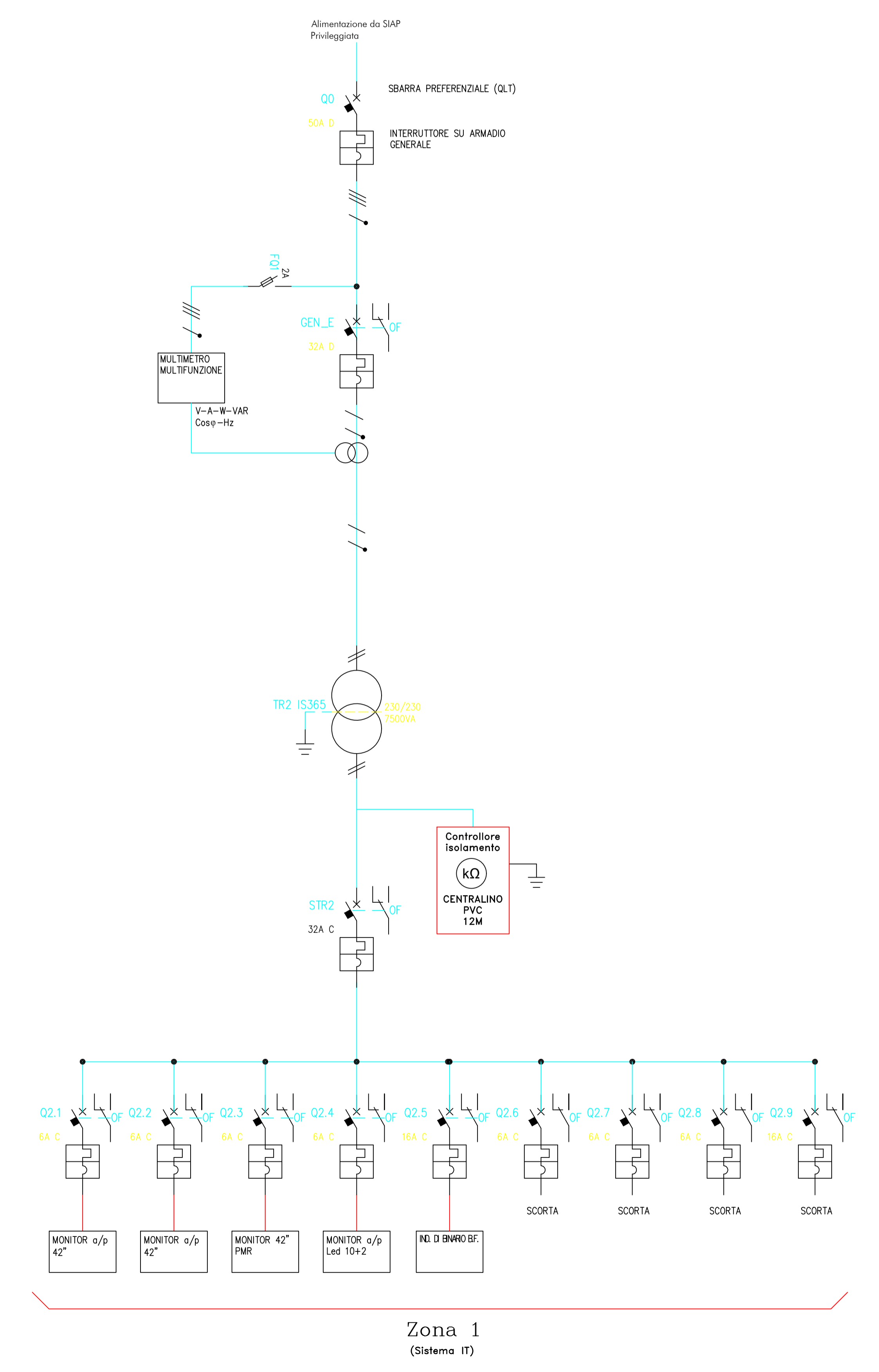


QUADRO ELETTRICO ALIMENTAZIONE INFORMAZIONE AL PUBBLICO E DIFFUSIONE SONORA FERMATA OSPEDALE



Zona 2

Segregazione



Zona 1
(Sistema IT)

COMMITTENTE:  **RFI**
RETE FERROVIARIA ITALIANA
GRUPPO FERROVIE DELLO STATO ITALIANE

PROGETTAZIONE:  **ITALFERR**
GRUPPO FERROVIE DELLO STATO ITALIANE

U.O. TECNOLOGIE SUD

PROGETTO DEFINITIVO

ELETTRIFICAZIONE E POTENZIAMENTO LINEA BARLETTA - CANOSA DI PUGLIA

FERMATA OSPEDALE

IMPIANTI DI TELECOMUNICAZIONI
Quadro Elettrico alimentazione IAP-DS Fermata Ospedale

SCALA: _____

COMMESSA	LOTTO	FASE	ENTE	TIPO DOC.	OPERA/DISCIPLINA	PROGR.	REV.
IA6D	01	D	67	DX	IP0001	002	A

Rev.	Descrizione	Redatto	Data	Verificato	Data	Approvato	Data	Autorizzato Data
A	Emissione Esecutiva		07/2020		07/2020	T. Pisanò	07/2020	07/2020

File: IA6D01D67DXIP0001002A.dwg

In. Elab.: