

**ITINERARIO  
TRAPANI - MAZARA DEL VALLO**

VARIANTE ALLA S.S.115 "SUD OCCIDENTALE SICULA"  
DALLO SVINCOLO "BIRGI" SULLA A29/DIR AL COLLEGAMENTO ALLA S.S. 115 AL KM 48+000  
1° STRALCIO FUNZIONALE MARSALA SUD - MAZARA DEL VALLO

**PROGETTO DEFINITIVO**

COD. PA757

**PROGETTAZIONE: ANAS - DIREZIONE PROGETTAZIONE E REALIZZAZIONE LAVORI**

PROGETTISTA E RESPONSABILE DELL'INTEGRAZIONE  
DELLE PRESTAZIONI SPECIALISTICHE:

*Ing. Antonio Scalamandrè  
Ordine ing. di Frosinone n. 1063*

GEOLOGO:

*Dott. Flavio Capozucca  
Ordine geologi del Lazio n. 1599*

COORDINATORE PER LA SICUREZZA IN FASE DI PROGETTAZIONE

*Arch. Roberto Roggi*

VISTO: IL RESP. DEL PROCEDIMENTO

*Ing. Luigi Mupo*

**ELABORATI GENERALI  
Schede Monografiche**

CODICE PROGETTO

PROGETTO LIV. PROG. ANNO

**D P P A 0 7 5 7** **D** **2 2**

NOME FILE

T00EG03CRTSC01A.dwg

REVISIONE

SCALA:

CODICE  
ELAB.

**T 0 0 E G 0 3 C R T S C 0 1**

**A**

1:2000

D

C

B

A

EMISSIONE

Gennaio 2022

Scalamandrè

REV.

DESCRIZIONE

DATA

REDATTO

VERIFICATO

APPROVATO



# Anas SpA

Direzione Centrale Progettazione

**VARIANTE ALLA S.S. 115 "SUD OCCIDENTALE SICULA" NEL TRATTO TRAPANI-MAZARA DEL VALLO, COMPRESO TRA LO SVINCOLO "BIRGI" SULLA A29/DIR E IL COLLEGAMENTO ALLA S.S. 115 AL KM 48+000 IN CORRISPONDENZA DELL'ABITATO DI MAZARA DEL VALLO.**

**1° STRALCIO FUNZIONALE MARSALA SUD-MAZARA DEL VALLO .  
AFFIDAMENTO DI SERVIZI DI SUPPORTO AL GRUPPO DI PROGETTAZIONE ANAS PER LA REDAZIONE, MEDIANTE RILIEVO AEROFOTOGRAMMETRICO, DELLA CARTOGRAFIA IN SCALA 1:2000 NECESSARIA AL PROGETTO DEFINITIVO**

PROGETTO



Str. del Colle 1/a  
Fraz. Fontana  
06132 Perugia



## CAPOSALDI VERTICI OPERE D'ARTE

Pag.

Pratica

Identif.

Elaborato

1 di 7

1712mb

mbrt504A

### RT05

A		PRIMA EMISSIONE	D. BELLAVITA	D. BELLAVITA	BONADIES	BONADIES
Rev.	Data	Motivazione	Redatto	Verificato	Approvato	Autorizzato

**Questo documento è di proprietà esclusiva. È proibita la riproduzione anche parziale e la cessione a terzi senza la nostra autorizzazione**



**ANAS S.p.A.**  
Direzione Generale

**RPA Srl - Strada del Colle 1/a Perugia**

**VERTICI RETE DI INQUADRAMENTO RAFFITTIMENTO E POLIGONALI**

**VARIANTE ALLA SS115 "SUD OCCIDENTALE  
SICULA" NEL TRATTO TRAPANI-M. DEL VALLO  
CARTOGRAFIA IN SCALA 1/2.000**

Codice:

**CS.01**

Data esecuzione

luglio-12

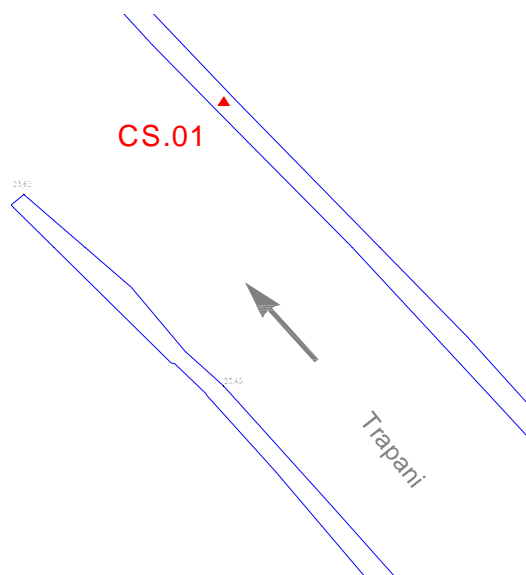
ACCESSO:

SP84 - Km 4

MATERIALIZZAZIONE:

CHIODO TOPOGRAFICO INFISSO SU CORDOLO DEL PONTE  
SULLA FIUMARA MARSALA

SCHIZZO MONOGRAFICO:



FOTOGRAFIA:



STRALCIO ORTOFOTO



COORDINATE DEL VERTICE

<b>Piane (Gauss-Boaga)</b>		<b>Geografiche (ROMA40)</b>	
N:	4183963,74	$\varphi$ :	37 ° 46 ' 32,594 "
E:	2299075,09	$\lambda$ :	0 ° 2 ' 21,466 "

FUSO - EST                      H.ort :    24,00                      N:

<b>Piane (UTM-WGS84)</b>		<b>Geografiche (WGS84)</b>	
N:	4183968,84	$\varphi$ :	37 ° 46 ' 35,000 "
E:	279082,74	$\lambda$ :	12 ° 29 ' 29,693 "

FUSO - 33                      H.ell :    66,92

<b>Rettilinee</b>		<b>Geografiche (ED50)</b>	
N:	19816,94	$\varphi$ :	37 ° 46 ' 39,037 "
E:	4633,13	$\lambda$ :	12 ° 29 ' 32,312 "

**RIFERIMENTI PLANIMETRICI**

R.1 (tipologia rif.)	(misura)	m
R.2 (tipologia rif.)	(misura)	m
R.3 (tipologia rif.)	(misura)	m





**ANAS S.p.A.**  
Direzione Generale

**RPA Srl - Strada del Colle 1/a Perugia**

**VERTICI RETE DI INQUADRAMENTO RAFFITTIMENTO E POLIGONALI**

**VARIANTE ALLA SS115 "SUD OCCIDENTALE  
SICULA" NEL TRATTO TRAPANI-M. DEL VALLO  
CARTOGRAFIA IN SCALA 1/2.000**

Codice:

**CS.02**

Data esecuzione

luglio-12

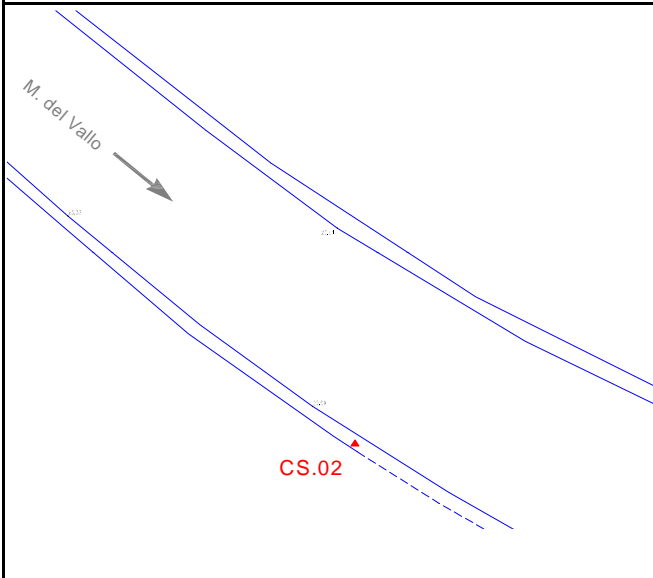
**ACCESSO:**

SP84 - Km 4

**MATERIALIZZAZIONE:**

CHIODO TOPOGRAFICO INFISSO SU CORDOLO DEL PONTE  
SULLA FIUMARA MARSALA

**SCHIZZO MONOGRAFICO:**



**FOTOGRAFIA:**



**STRALCIO ORTOFOTO**



**COORDINATE DEL VERTICE**

**Piane (Gauss-Boaga) Geografiche (ROMA40)**

N: 4183908,86  $\phi$ : 37 ° 46 ' 30,852 "

E: 2299118,23  $\lambda$ : 0 ° 2 ' 23,287 "

**FUSO - EST H.ort : 23,81 N:**

**Piane (UTM-WGS84) Geografiche (WGS84)**

N: 4183913,96  $\phi$ : 37 ° 46 ' 33,259 "

E: 279125,87  $\lambda$ : 12 ° 29 ' 31,515 "

**FUSO - 33 H.ell : 66,73**

**Rettilinee Geografiche (ED50)**

N: 19763,22  $\phi$ : 37 ° 46 ' 37,296 "

E: 4677,68  $\lambda$ : 12 ° 29 ' 34,133 "

**RIFERIMENTI PLANIMETRICI**

R.1 (tipologia rif.) (misura) m

R.2 (tipologia rif.) (misura) m

R.3 (tipologia rif.) (misura) m



**ANAS S.p.A.**  
Direzione Generale

**RPA Srl - Strada del Colle 1/a Perugia**

**VERTICI RETE DI INQUADRAMENTO RAFFITTIMENTO E POLIGONALI**

**VARIANTE ALLA SS115 "SUD OCCIDENTALE  
SICULA" NEL TRATTO TRAPANI-M. DEL VALLO  
CARTOGRAFIA IN SCALA 1/2.000**

Codice:

**CS.03**

Data esecuzione

luglio-12

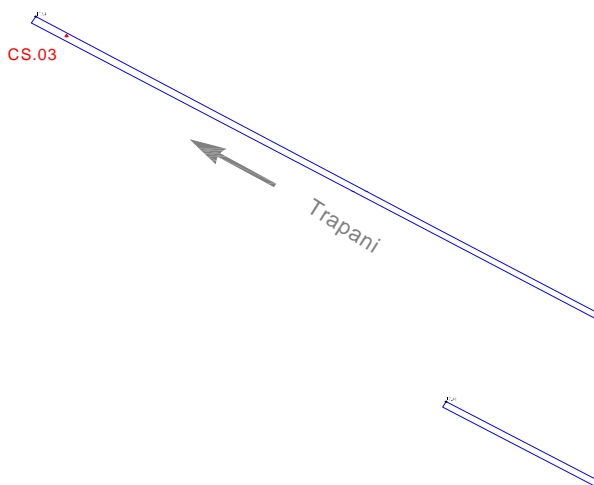
ACCESSO:

SS115 Km 49+071

MATERIALIZZAZIONE:

CHIODO TOPOGRAFICO INFISSO SU CORDOLO DEL PONTE  
SUL FIUME MAZARO

SCHIZZO MONOGRAFICO:



FOTOGRAFIA:



STRALCIO ORTOFOTO



COORDINATE DEL VERTICE

Piane (Gauss-Boaga)		Geografiche (ROMA40)	
N:	4172498,29	$\varphi$ :	37 ° 40 ' 27,625 "
E:	2306939,51	$\lambda$ :	0 ° 7 ' 54,738 "
FUSO - EST		H.ort :	18,17 N: 17,89
Piane (UTM-WGS84)		Geografiche (WGS84)	
N:	4172503,73	$\varphi$ :	37 ° 40 ' 30,033 "
E:	286946,66	$\lambda$ :	12 ° 35 ' 2,963 "
FUSO - 33		H.ell :	60,67
Rettilinee		Geografiche (ED50)	
N:	8562,99	$\varphi$ :	37 ° 40 ' 34,081 "
E:	12792,94	$\lambda$ :	12 ° 35 ' 5,576 "
RIFERIMENTI PLANIMETRICI			
R.1 (tipologia rif.)		(misura)	m
R.2 (tipologia rif.)		(misura)	m
R.3 (tipologia rif.)		(misura)	m





**ANAS S.p.A.**  
Direzione Generale

**RPA Srl - Strada del Colle 1/a Perugia**

**VERTICI RETE DI INQUADRAMENTO RAFFITTIMENTO E POLIGONALI**

**VARIANTE ALLA SS115 "SUD OCCIDENTALE  
SICULA" NEL TRATTO TRAPANI-M. DEL VALLO  
CARTOGRAFIA IN SCALA 1/2.000**

Codice:

**CS.04**

Data esecuzione

luglio-12

ACCESSO:

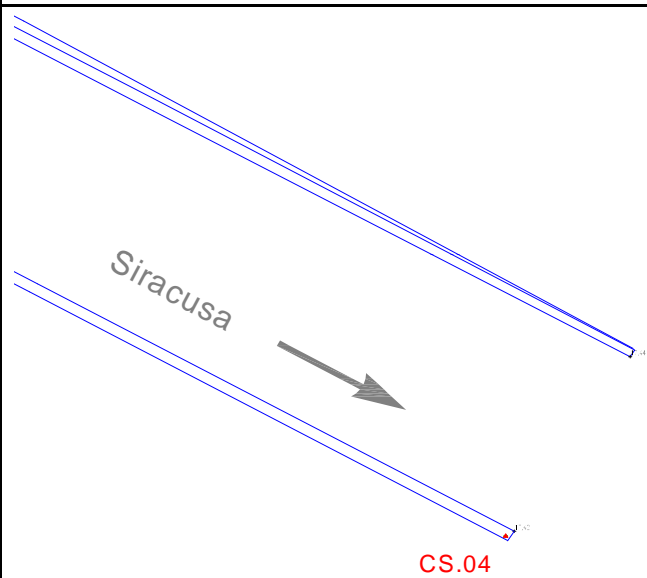
SS115 Km 49+273

MATERIALIZZAZIONE:

CHIODO TOPOGRAFICO INFISSO SU CORDOLO DEL PONTE  
SUL FIUME MAZARO

SCHIZZO MONOGRAFICO:

FOTOGRAFIA:



STRALCIO ORTOFOTO

COORDINATE DEL VERTICE



Piane (Gauss-Boaga)		Geografiche (ROMA40)	
N:	4172405,19	$\varphi$ :	37 ° 40 ' 24,728 "
E:	2307084,96	$\lambda$ :	0 ° 8 ' 0,768 "
FUSO - EST		H.ort :	18,17 N: 17,66
Piane (UTM-WGS84)		Geografiche (WGS84)	
N:	4172410,63	$\varphi$ :	37 ° 40 ' 27,136 "
E:	287092,12	$\lambda$ :	12 ° 35 ' 8,994 "
FUSO - 33		H.ell :	60,44
Rettilinee		Geografiche (ED50)	
N:	8473,73	$\varphi$ :	37 ° 40 ' 31,184 "
E:	12940,75	$\lambda$ :	12 ° 35 ' 11,606 "
RIFERIMENTI PLANIMETRICI			
R.1	(tipologia rif.)	(misura)	m
R.2	(tipologia rif.)	(misura)	m
R.3	(tipologia rif.)	(misura)	m



**ANAS S.p.A.**  
Direzione Generale

**RPA Srl - Strada del Colle 1/a Perugia**

**VERTICI RETE DI INQUADRAMENTO RAFFITTIMENTO E POLIGONALI**

**VARIANTE ALLA SS115 "SUD OCCIDENTALE  
SICULA" NEL TRATTO TRAPANI-M. DEL VALLO  
CARTOGRAFIA IN SCALA 1/2.000**

Codice:

**CS.05**

Data esecuzione

luglio-12

ACCESSO:

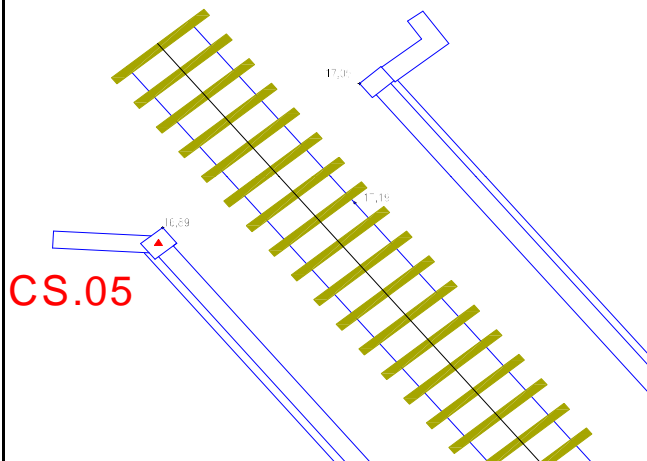
MATERIALIZZAZIONE:

LINEA FERROVIARIA TRAPANI CASTELVETRANO

CHIODO TOPOGRAFICO INFISSO SU PARAPETTO DEL  
PONTE FERROVIARIO

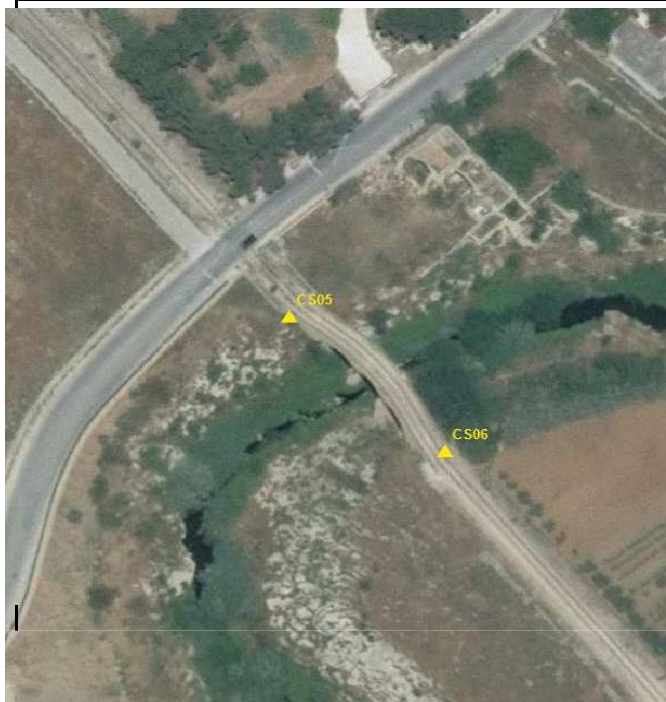
SCHIZZO MONOGRAFICO:

FOTOGRAFIA:



STRALCIO ORTOFOTO

COORDINATE DEL VERTICE



**Piane (Gauss-Boaga) Geografiche (ROMA40)**

**N:** 4172315,28 **φ:** 37 ° 40 ' 21,461 ''  
**E:** 2306663,38 **λ:** 0 ° 7 ' 45,003 ''

**FUSO - EST H.ort :** 18,14 **N:** 42,78

**Piane (UTM-WGS84) Geografiche (WGS84)**

**N:** 4172320,73 **φ:** 37 ° 40 ' 23,869 ''  
**E:** 286670,55 **λ:** 12 ° 34 ' 51,894 ''

**FUSO - 33 H.ell :** 60,92

**Rettilinee Geografiche (ED50)**

**N:** 8372,87 **φ:** 37 ° 40 ' 27,918 ''  
**E:** 12521,73 **λ:** 12 ° 34 ' 54,507 ''

**RIFERIMENTI PLANIMETRICI**

**R.1 (tipologia rif.) (misura) m**  
**R.2 (tipologia rif.) (misura) m**  
**R.3 (tipologia rif.) (misura) m**





**ANAS S.p.A.**  
Direzione Generale

**RPA Srl - Strada del Colle 1/a Perugia**

**VERTICI RETE DI INQUADRAMENTO RAFFITTIMENTO E POLIGONALI**

**VARIANTE ALLA SS115 "SUD OCCIDENTALE  
SICULA" NEL TRATTO TRAPANI-M. DEL VALLO  
CARTOGRAFIA IN SCALA 1/2.000**

Codice:

**CS.06**

Data esecuzione

luglio-12

ACCESSO:

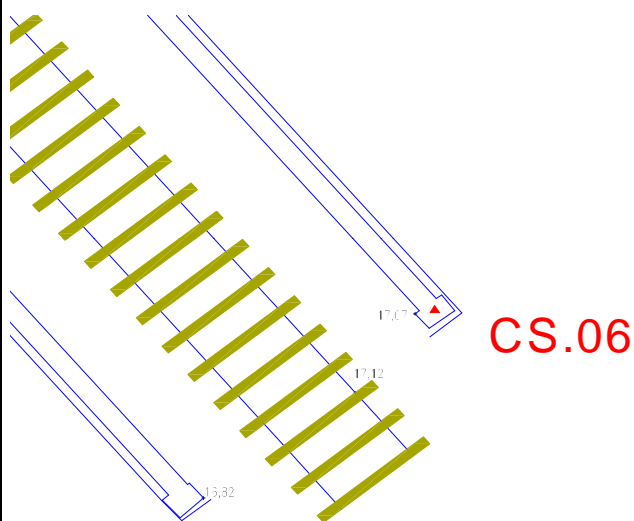
MATERIALIZZAZIONE:

LINEA FERROVIARIA TRAPANI CASTELVETRANO

CHIODO TOPOGRAFICO INFISSO SU PARAPETTO DEL  
PONTE FERROVIARIO

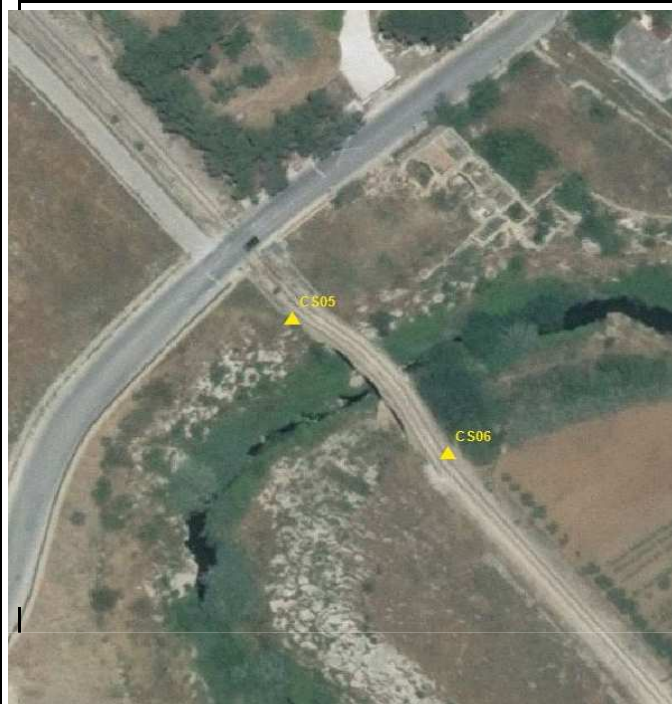
SCHIZZO MONOGRAFICO:

FOTOGRAFIA:



STRALCIO ORTOFOTO

COORDINATE DEL VERTICE



**Piane (Gauss-Boaga) Geografiche (ROMA40)**

**N:** 4172284,67 **φ:** 37 ° 40 ' 20,495 ''  
**E:** 2306695,31 **λ:** 0 ° 7 ' 45,003 ''

**FUSO - EST H.ort :** 18,17 **N:** 42,78

**Piane (UTM-WGS84) Geografiche (WGS84)**

**N:** 4172290,13 **φ:** 37 ° 40 ' 22,904 ''  
**E:** 286702,47 **λ:** 12 ° 34 ' 53,228 ''

**FUSO - 33 H.ell :** 60,95

**Rettilinee Geografiche (ED50)**

**N:** 8343,11 **φ:** 37 ° 40 ' 26,952 ''  
**E:** 12554,44 **λ:** 12 ° 34 ' 55,841 ''

**RIFERIMENTI PLANIMETRICI**

**R.1 (tipologia rif.) (misura) m**  
**R.2 (tipologia rif.) (misura) m**  
**R.3 (tipologia rif.) (misura) m**








# Anas SpA

Direzione Centrale Progettazione

**VARIANTE ALLA S.S. 115 "SUD OCCIDENTALE SICULA" NEL TRATTO TRAPANI-MAZARA DEL VALLO, COMPRESO TRA LO SVINCOLO "BIRGI" SULLA A29/DIR E IL COLLEGAMENTO ALLA S.S. 115 AL KM 48+000 IN CORRISPONDENZA DELL'ABITATO DI MAZARA DEL VALLO.**

**1° STRALCIO FUNZIONALE MARSALA SUD-MAZARA DEL VALLO .**

**AFFIDAMENTO DI SERVIZI DI SUPPORTO AL GRUPPO DI PROGETTAZIONE ANAS PER LA REDAZIONE, MEDIANTE RILIEVO AEROFOTOGRAMMETRICO, DELLA CARTOGRAFIA IN SCALA 1:2000 NECESSARIA AL PROGETTO DEFINITIVO**

<p><b>PROGETTO</b></p>  <p>Str. del Colle 1/a Fraz. Fontana 06132 Perugia</p>   <p>SISTEMA DI GESTIONE CERTIFICATO Pag. 2, 194 - A UNI EN ISO 9001:2008</p>	<h2>MONOGRAFIE PAF</h2>			
	Pag. 1 di 51	Pratica 1712mb	Identif. mbrt505A	Elaborato <b>RT06</b>

A		PRIMA EMISSIONE	D. BELLAVITA	D. BELLAVITA	BONADIES	BONADIES
Rev.	Data	Motivazione	Redatto	Verificato	Approvato	Autorizzato

**Questo documento è di proprietà esclusiva. È proibita la riproduzione anche parziale e la cessione a terzi senza la nostra autorizzazione**



**DIREZIONE GENERALE ANAS**  
**VARIANTE ALLA SS.115 " SUD OCCIDENTALE SICULA"**  
**PUNTI FOTOGRAFICI DI APPOGGIO**  
Scheda monografica

**PAF N°**

**011**

**PROVINCIA:** TRAPANI

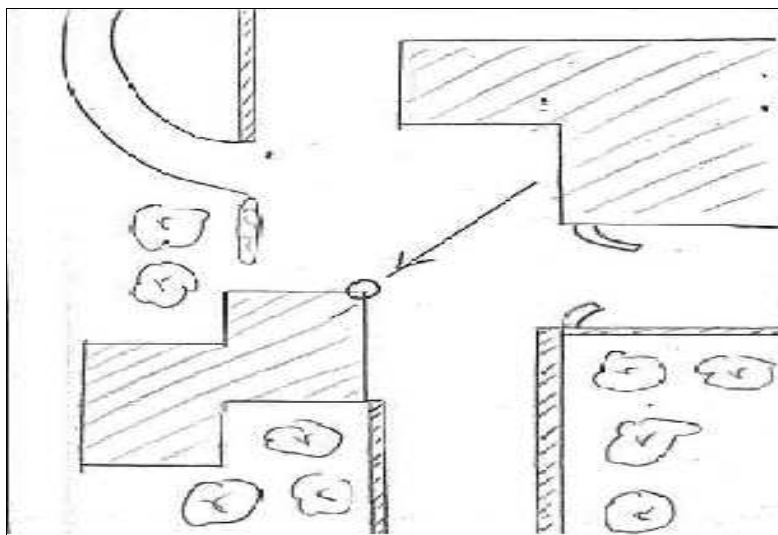
**COMUNE:** MARSALA

**UBICAZIONE:** SULLO SPIGOLO DI UN FABBRICATO DI CIVILE ABITAZIONE.

FOTOGRAFIA



SCHIZZO MONOGRAFICO



**COORDINATE**

RETTILINEE  
**N=** 24413.20  
**E=** 4083.34

GAUSS - BOAGA  
**N=** 4188573.820  
**E=** 2298645.710

**Q. ORTOMETRICA:** 22.780

**Piano di paragone:** SOMMITA'

**Il responsabile della Ditta:** RPA S.r.l



# DIREZIONE GENERALE ANAS

## VARIANTE ALLA SS.115 " SUD OCCIDENTALE SICULA "

### PUNTI FOTOGRAFICI DI APPOGGIO

Scheda monografica

PAF N° 02

**PROVINCIA:** TRAPANI

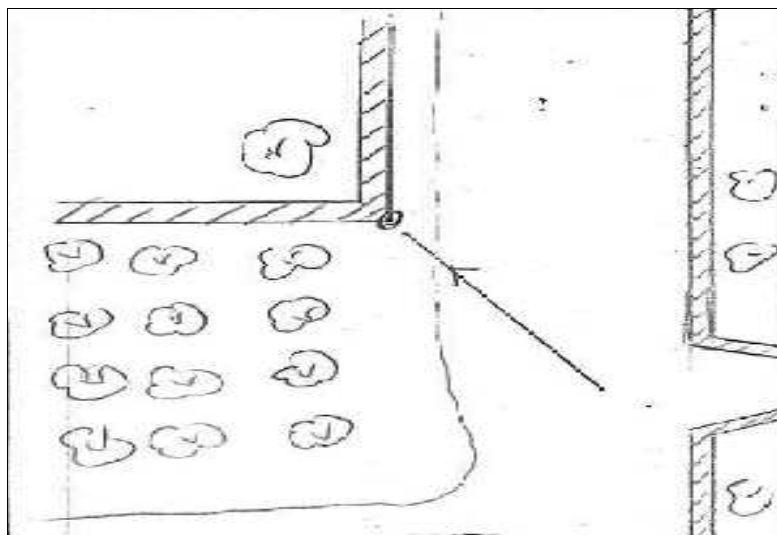
**COMUNE:** MARSALA

**UBICAZIONE:** SULLO SPIGOLO DEL MURO, IN CLS, DI RECINZIONE.

FOTOGRAFIA



SCHIZZO MONOGRAFICO



#### COORDINATE

RETTILINEE		GAUSS - BOAGA	
N=	24406.69	N=	4188550.800
E=	4713.99	E=	2299276.100

**Q. ORTOMETRICA:** 36.750

**Piano di paragone:** SOMMITA'

**Il responsabile della Ditta:** RPA S.r.l





# DIREZIONE GENERALE ANAS

## VARIANTE ALLA SS.115 " SUD OCCIDENTALE SICULA "

### PUNTI FOTOGRAFICI DI APPOGGIO

Scheda monografica

**PAF N° 03**

**PROVINCIA:** TRAPANI

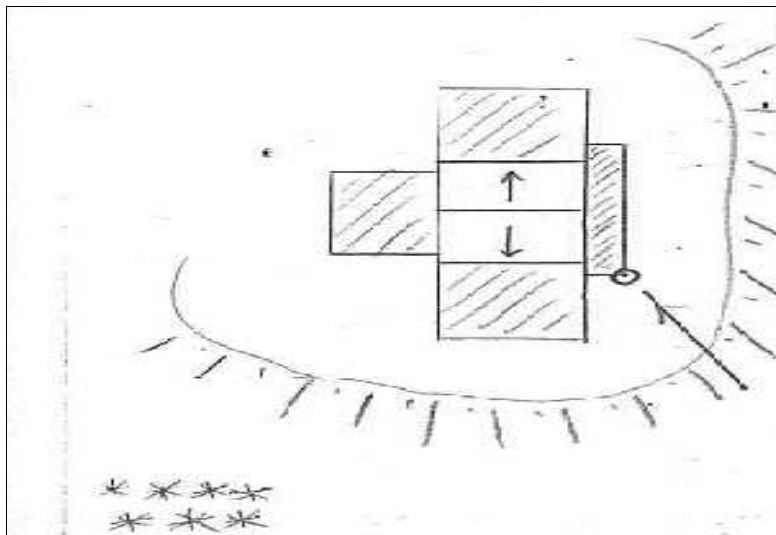
**COMUNE:** MARSALA

**UBICAZIONE:** SULLO SPIGOLO DELLA PLATEA DI FONDAZIONE DELL'EDIFICIO IN COSTRUZIONE.

FOTOGRAFIA



SCHIZZO MONOGRAFICO



#### COORDINATE

RETTILINEE  
N= 24698.03  
E= 5511.89

GAUSS - BOAGA  
N= 4188821.220  
E= 2300081.530

**Q. ORTOMETRICA:** 48.080

**Piano di paragone:** SOMMITA'

**Il responsabile della Ditta:** RPA S.r.l



# DIREZIONE GENERALE ANAS

## VARIANTE ALLA SS.115 " SUD OCCIDENTALE SICULA"

### PUNTI FOTOGRAFICI DI APPOGGIO

Scheda monografica

**PAF N° 04**

**PROVINCIA:** TRAPANI

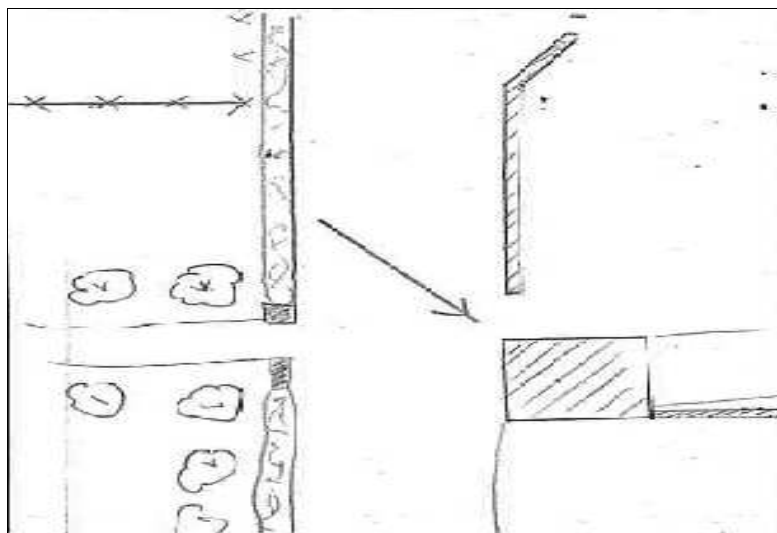
**COMUNE:** MARSALA

**UBICAZIONE:** SULLO SPIGOLO DEL FABBRICATO ADIBITO A BARACCA.

FOTOGRAFIA



SCHIZZO MONOGRAFICO



#### COORDINATE

RETTILINEE

**N=** 22579.41

**E=** 5496.94

GAUSS - BOAGA

**N=** 4186703.260

**E=** 2300011.100

**Q. ORTOMETRICA:** 102.690

**Piano di paragone:** SOMMITA'

**Il responsabile della Ditta:** RPA S.r.l



**DIREZIONE GENERALE ANAS**  
**VARIANTE ALLA SS.115 " SUD OCCIDENTALE SICULA"**  
**PUNTI FOTOGRAFICI DI APPOGGIO**  
Scheda monografica

**PAF N° 05**

**PROVINCIA:** TRAPANI

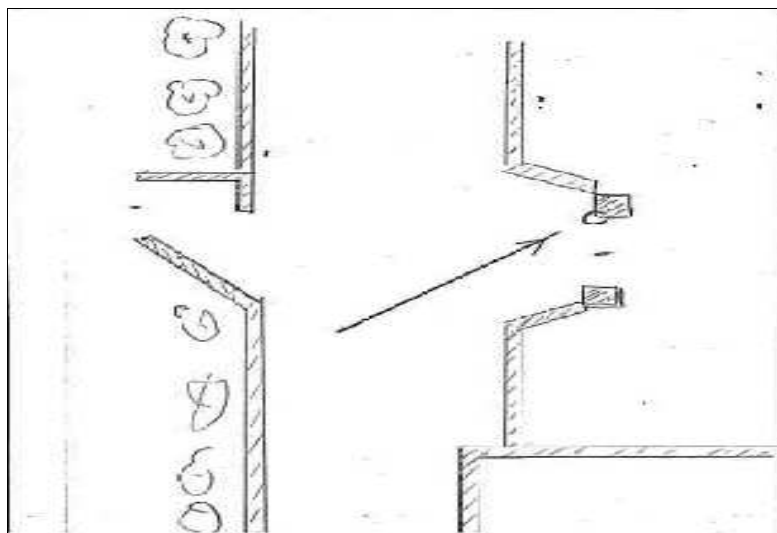
**COMUNE:** MARSALA

**UBICAZIONE:** SULLO SPIGOLO DELLA COLONNA DEL CANCELLO DI INGRESSO AL CAMPO.

FOTOGRAFIA



SCHIZZO MONOGRAFICO



**COORDINATE**

RETTILINEE  
**N=** 22603.75  
**E=** 4379.12

GAUSS - BOAGA  
**N=** 4186756.840  
**E=** 2298894.060

**Q. ORTOMETRICA:** 72.270

**Piano di paragone:** SOMMITA'

**Il responsabile della Ditta:** RPA S.r.l





# DIREZIONE GENERALE ANAS

## VARIANTE ALLA SS.115 " SUD OCCIDENTALE SICULA"

### PUNTI FOTOGRAFICI DI APPOGGIO

Scheda monografica

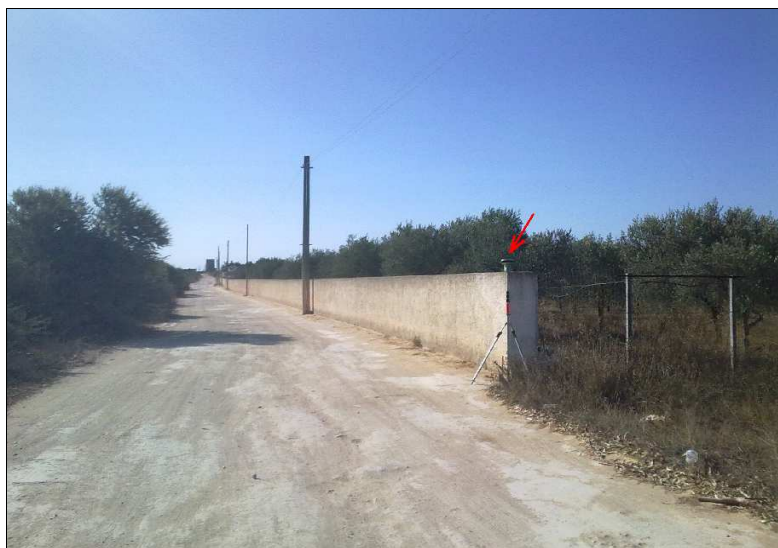
PAF N° 06

**PROVINCIA:** TRAPANI

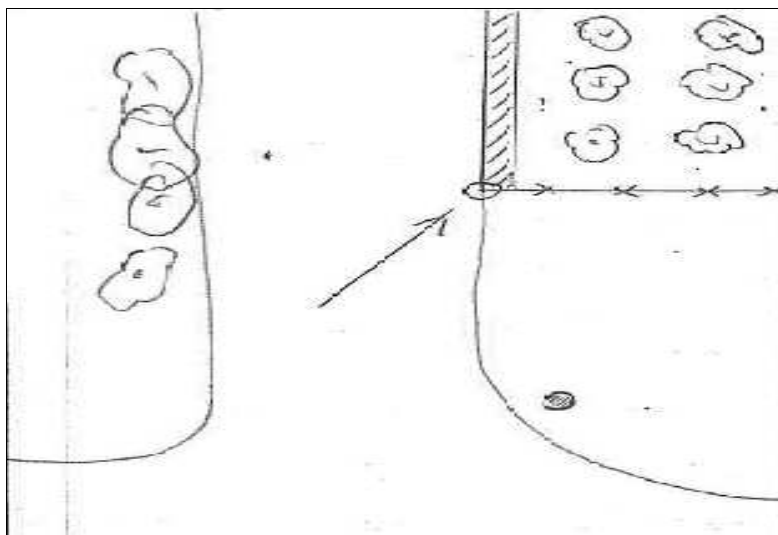
**COMUNE:** MARSALA

**UBICAZIONE:** SULLO SPIGOLO DEL MURO POSTO LUNGO LA STRADA A CONFINE TRA L'OLIVETO E IL CAMPO INCOLTO.

FOTOGRAFIA



SCHIZZO MONOGRAFICO



#### COORDINATE

RETTILINEE

**N=** 19878.36

**E=** 5787.51

GAUSS - BOAGA

**N=** 4183994.960

**E=** 2300230.940

**Q. ORTOMETRICA:** 52.610

**Piano di paragone:** SOMMITA'

**Il responsabile della Ditta:** RPA S.r.l



**DIREZIONE GENERALE ANAS**  
**VARIANTE ALLA SS.115 " SUD OCCIDENTALE SICULA "**  
**PUNTI FOTOGRAFICI DI APPOGGIO**  
Scheda monografica

**PAF N° 07**

**PROVINCIA:** TRAPANI

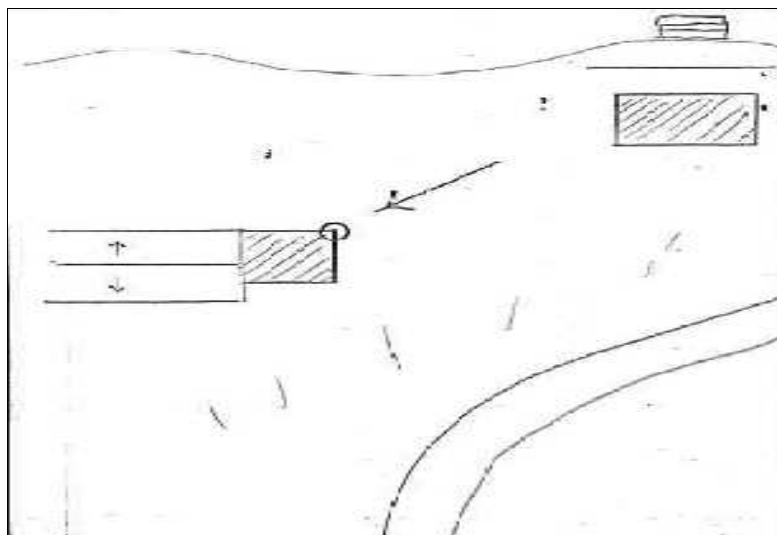
**COMUNE:** MARSALA

**UBICAZIONE:** SULLO SPIGOLO DEL FABBRICATO ADIBITO A RIMESSA ATTREZZI AGRICOLI.

FOTOGRAFIA



SCHIZZO MONOGRAFICO



**COORDINATE**

RETTILINEE		GAUSS - BOAGA	
<b>N=</b>	19755.14	<b>N=</b>	4183895.090
<b>E=</b>	4895.45	<b>E=</b>	2299335.760

**Q. ORTOMETRICA:** 43.030

**Piano di paragone:** SOMMITA'

**Il responsabile della Ditta:** RPA S.r.l



**DIREZIONE GENERALE ANAS**  
**VARIANTE ALLA SS.115 " SUD OCCIDENTALE SICULA"**  
**PUNTI FOTOGRAFICI DI APPOGGIO**  
Scheda monografica

**PAF N°**

**071B**

**PROVINCIA:** TRAPANI

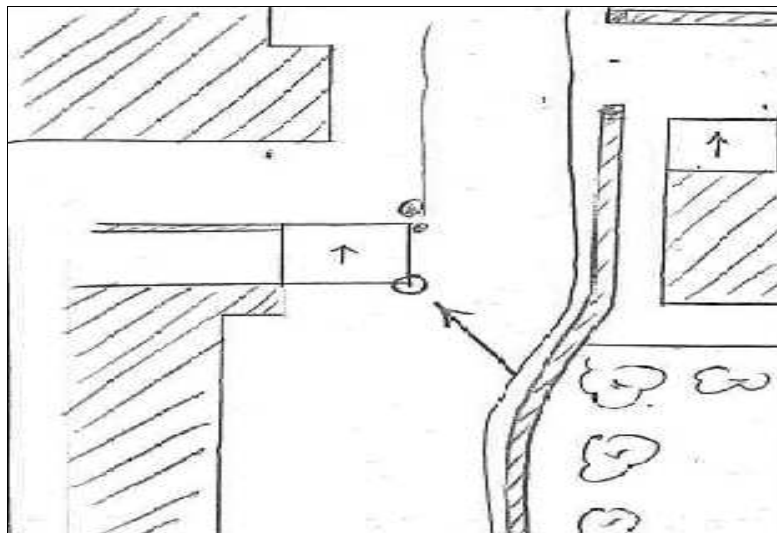
**COMUNE:** MARSALA

**UBICAZIONE:** SULLO SPIGOLO DELL'ANNESSO AGRICOLO.

FOTOGRAFIA



SCHIZZO MONOGRAFICO



**COORDINATE**

RETTILINEE

**N=** 17179,74

**E=** 5968.65

GAUSS - BOAGA

**N=** 4181291.960

**E=** 2300341.460

**Q. ORTOMETRICA:** 29.110

**Piano di paragone:** SOMMITA'

**Il responsabile della Ditta:** RPA S.r.l





**DIREZIONE GENERALE ANAS**  
**VARIANTE ALLA SS.115 " SUD OCCIDENTALE SICULA "**  
**PUNTI FOTOGRAFICI DI APPOGGIO**  
Scheda monografica

**PAF N° 08**

**PROVINCIA:** TRAPANI

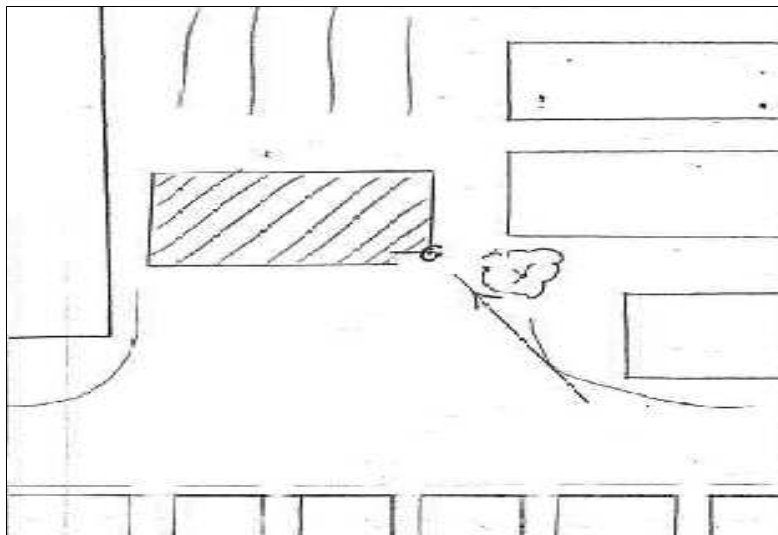
**COMUNE:** MARSALA

**UBICAZIONE:** SULLO SPIGOLO DEL FABBRICATO ADIBITO A GARAGE.

FOTOGRAFIA



SCHIZZO MONOGRAFICO



**COORDINATE**

RETTILINEE  
**N=** 16819.58  
**E=** 5393.85

GAUSS - BOAGA  
**N=** 4180946.870  
**E=** 2299757.310

**Q. ORTOMETRICA:** 17.750

**Piano di paragone:** SOMMITA'

**Il responsabile della Ditta:** RPA S.r.l



# DIREZIONE GENERALE ANAS

## VARIANTE ALLA SS.115 " SUD OCCIDENTALE SICULA "

### PUNTI FOTOGRAFICI DI APPOGGIO

Scheda monografica

**PAF N°** 09

**PROVINCIA:** TRAPANI

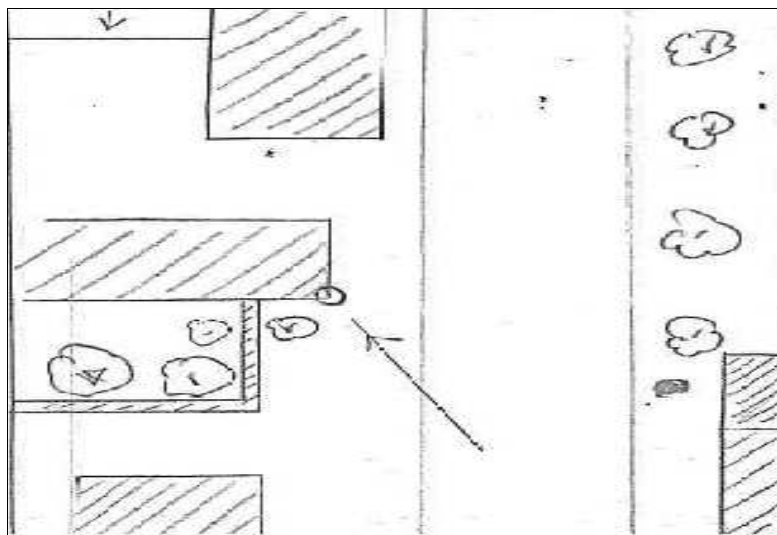
**COMUNE:** MARSALA

**UBICAZIONE:** SULLO SPIGOLO

FOTOGRAFIA



SCHIZZO MONOGRAFICO



#### COORDINATE

RETTILINEE		GAUSS - BOAGA	
<b>N=</b>	16897.43	<b>N=</b>	4181041.640
<b>E=</b>	4745.74	<b>E=</b>	2299111.310

**Q. ORTOMETRICA:** 13,690

**Piano di paragone:** SOMMITA'

**Il responsabile della Ditta:** RPA S.r.l



**DIREZIONE GENERALE ANAS**  
**VARIANTE ALLA SS.115 " SUD OCCIDENTALE SICULA "**  
**PUNTI FOTOGRAFICI DI APPOGGIO**  
Scheda monografica

**PAF N° 110**

**PROVINCIA:** TRAPANI

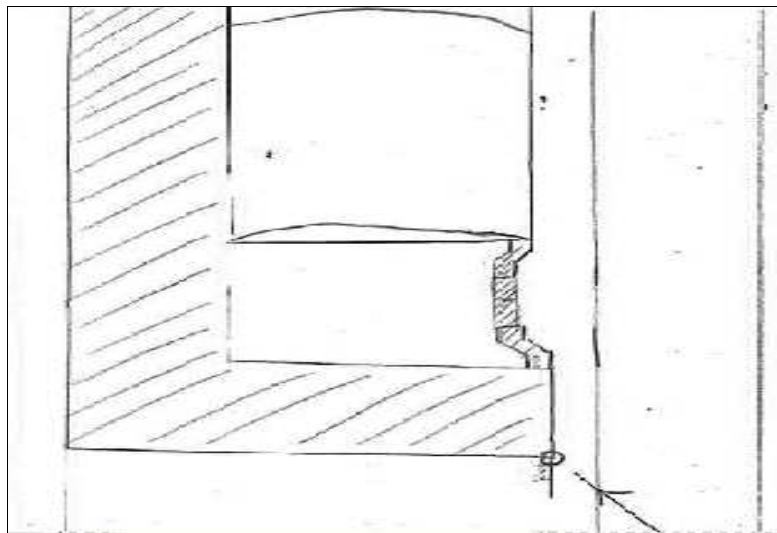
**COMUNE:** MARSALA

**UBICAZIONE:** SULLO SPIGOLO DEL FABBRICATO ADIBITO A RIMESSA AGRICOLA.

FOTOGRAFIA



SCHIZZO MONOGRAFICO



**COORDINATE**

RETTILINEE  
**N=** 21151.39  
**E=** 4310.17

GAUSS - BOAGA  
**N=** 4185306.460  
**E=** 2298787.100

**Q. ORTOMETRICA:** 52.230

**Piano di paragone:** SOMMITA'

**Il responsabile della Ditta:** RPA S.r.l





# DIREZIONE GENERALE ANAS

## VARIANTE ALLA SS.115 " SUD OCCIDENTALE SICULA "

### PUNTI FOTOGRAFICI DI APPOGGIO

Scheda monografica

**PAF N° 111**

**PROVINCIA:** TRAPANI

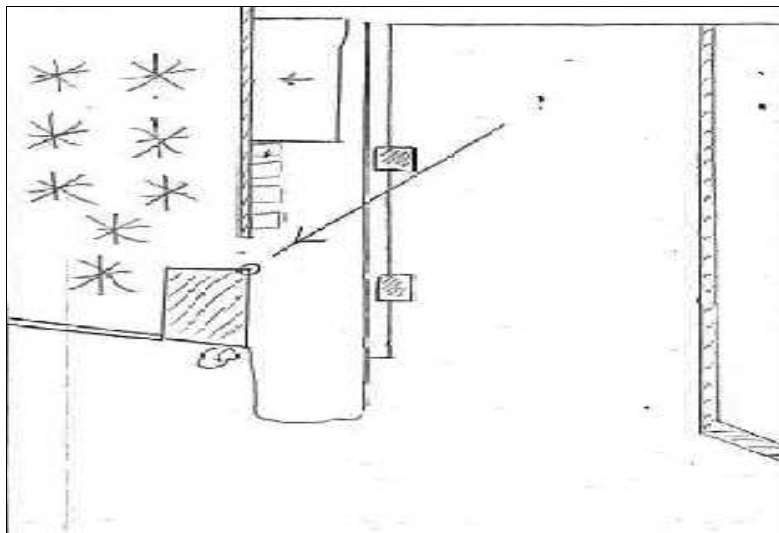
**COMUNE:** MARSALA

**UBICAZIONE:** SULLO SPIGOLO DEL

FOTOGRAFIA



SCHIZZO MONOGRAFICO



#### COORDINATE

RETTILINEE  
N= 20650.39  
E= 4027.91

GAUSS - BOAGA  
N= 4184812.910  
E= 2298491.760

**Q. ORTOMETRICA:** 41.940

**Piano di paragone:** SOMMITA'

**Il responsabile della Ditta:** RPA S.r.l



**DIREZIONE GENERALE ANAS**  
**VARIANTE ALLA SS.115 " SUD OCCIDENTALE SICULA"**  
**PUNTI FOTOGRAFICI DI APPOGGIO**  
Scheda monografica

**PAF N° 112**

**PROVINCIA:** TRAPANI

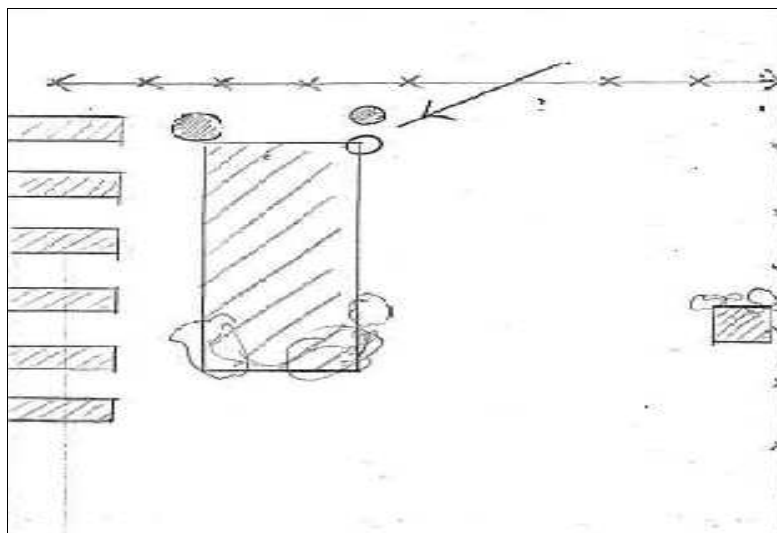
**COMUNE:** MARSALA

**UBICAZIONE:** SULLO SPIGOLO DEL FABBRICATO ADIBITO A RRICOVERO ANIMALI.

FOTOGRAFIA



SCHIZZO MONOGRAFICO



**COORDINATE**

		RETTILINEE		GAUSS - BOAGA	
		N= 19929.30		N= 4184103.910	
		E= 3568.62		E= 2298013.650	

**Q. ORTOMETRICA:** 34.680

**Piano di paragone:** SOMMITA'

**Il responsabile della Ditta:** RPA S.r.l



**DIREZIONE GENERALE ANAS**  
**VARIANTE ALLA SS.115 " SUD OCCIDENTALE SICULA "**  
**PUNTI FOTOGRAFICI DI APPOGGIO**  
Scheda monografica

**PAF N° 113**

**PROVINCIA:** TRAPANI

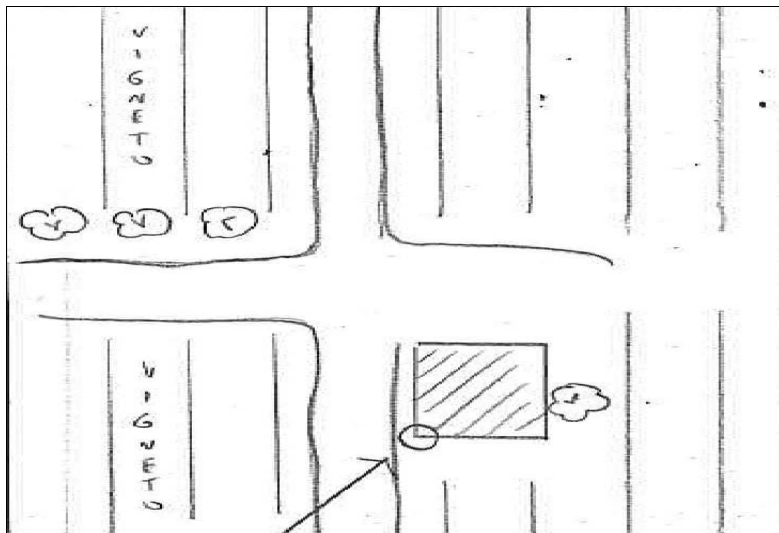
**COMUNE:** MARSALA

**UBICAZIONE:** SULLO SPIGOLO DEL CASOTTO SITUATO NEL VIGNETO ADIBITO A RICOVERO ATTREZZI.

FOTOGRAFIA



SCHIZZO MONOGRAFICO



**COORDINATE**

RETTILINEE  
N= 18770.54  
E= 7418.05

GAUSS - BOAGA  
N= 4182844.660  
E= 2301832.270

**Q. ORTOMETRICA:** 65.510

**Piano di paragone:** SOMMITA'

**Il responsabile della Ditta:** RPA S.r.l





# DIREZIONE GENERALE ANAS

## VARIANTE ALLA SS.115 " SUD OCCIDENTALE SICULA "

### PUNTI FOTOGRAFICI DI APPOGGIO

Scheda monografica

**PAF N° 114**

**PROVINCIA:** TRAPANI

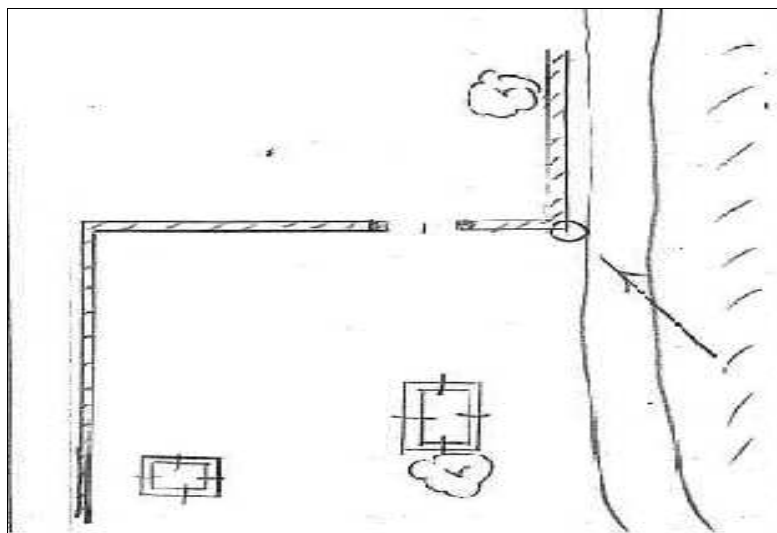
**COMUNE:** MARSALA

**UBICAZIONE:** SULLO SPIGOLO DEL MURO DI RECINZIONE.

FOTOGRAFIA



SCHIZZO MONOGRAFICO



#### COORDINATE

RETTILINEE		GAUSS - BOAGA	
<b>N=</b>	17575.50	<b>N=</b>	4181669.300
<b>E=</b>	6671.20	<b>E=</b>	2301054.270

**Q. ORTOMETRICA:** 38.980

**Piano di paragone:** SOMITA'

**Il responsabile della Ditta:** RPA S.r.l



**DIREZIONE GENERALE ANAS**  
**VARIANTE ALLA SS.115 " SUD OCCIDENTALE SICULA "**  
**PUNTI FOTOGRAFICI DI APPOGGIO**  
Scheda monografica

**PAF N° 115**

**PROVINCIA:** TRAPANI

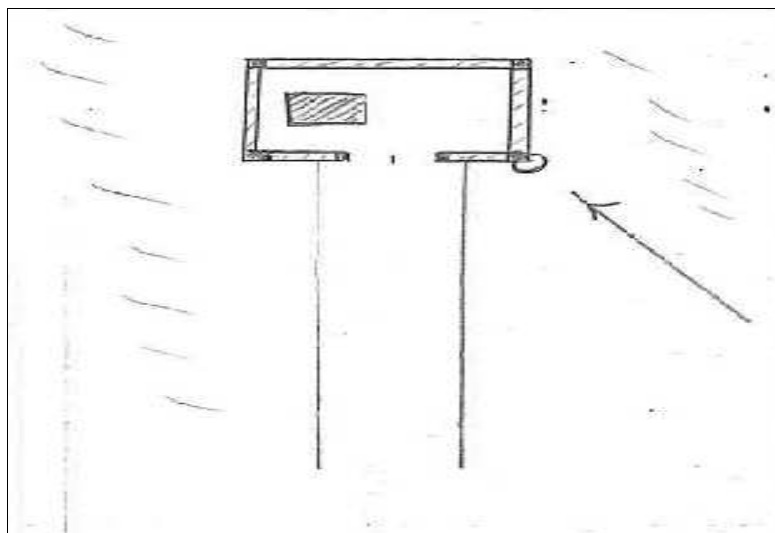
**COMUNE:** MARSALA

**UBICAZIONE:** SULLO SPIGOLO DEL MURO DELLA RECINZIONE DELL'ACQUEDOTTO.

FOTOGRAFIA



SCHIZZO MONOGRAFICO



**COORDINATE**

RETTILINEE  
**N=** 16477.17  
**E=** 10091.06

GAUSS - BOAGA  
**N=** 4180481.770  
**E=** 2304444.930

**Q. ORTOMETRICA:** 54.980

**Piano di paragone:** SOMMITA'

**Il responsabile della Ditta:** RPA S.r.l



**DIREZIONE GENERALE ANAS**  
**VARIANTE ALLA SS.115 " SUD OCCIDENTALE SICULA"**  
**PUNTI FOTOGRAFICI DI APPOGGIO**  
Scheda monografica

**PAF N° 116**

**PROVINCIA:** TRAPANI

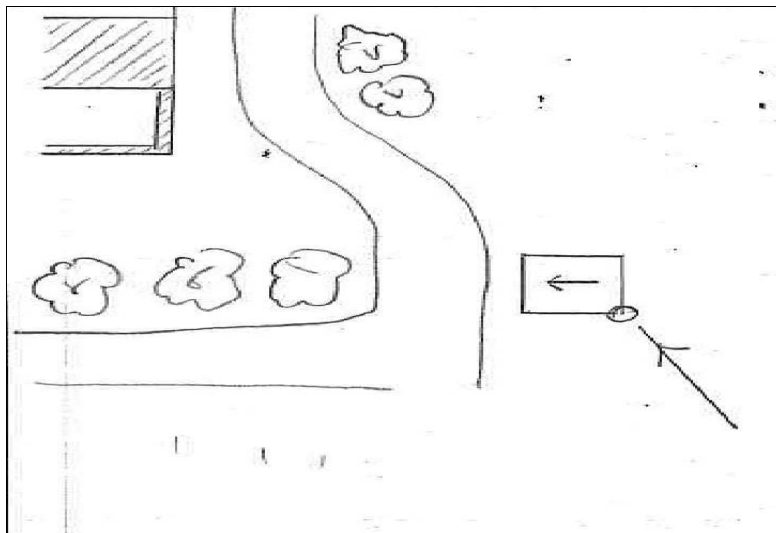
**COMUNE:** MAZARA DEL VALLO

**UBICAZIONE:** SULLO SPIGOLO DEL TETTO DELL'ANNESSO AGRICOLO POSTO VICINO ALLA MASSERIA.

FOTOGRAFIA



SCHIZZO MONOGRAFICO



**COORDINATE**

RETTILINEE  
**N=** 15088.38  
**E=** 10000.00

GAUSS - BOAGA  
**N=** 4179095.560  
**E=** 2304317.560

**Q. ORTOMETRICA:** 33.580

**Piano di paragone:** SOMMITA'

**Il responsabile della Ditta:** RPA S.r.l





**DIREZIONE GENERALE ANAS**  
**VARIANTE ALLA SS.115 " SUD OCCIDENTALE SICULA"**  
**PUNTI FOTOGRAFICI DI APPOGGIO**  
Scheda monografica

**PAF N° 117**

**PROVINCIA:** TRAPANI

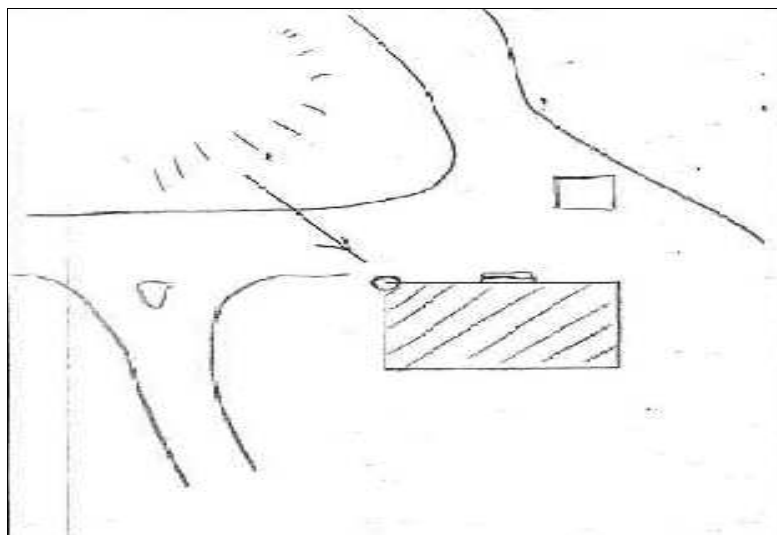
**COMUNE:** MAZARA DEL VALLO

**UBICAZIONE:** SULLO SPIGOLO DEL FABBRICATO ADIBITO AD ANNESSO AGRICOLO.

FOTOGRAFIA



SCHIZZO MONOGRAFICO



**COORDINATE**

RETTILINEE		GAUSS - BOAGA	
<b>N=</b>	15378.69	<b>N=</b>	4179334.480
<b>E=</b>	11965.55	<b>E=</b>	2306290.400

**Q. ORTOMETRICA:** 84,650

**Piano di paragone:** SOMMITA'

**Il responsabile della Ditta:** RPA S.r.l



**DIREZIONE GENERALE ANAS**  
**VARIANTE ALLA SS.115 " SUD OCCIDENTALE SICULA"**  
**PUNTI FOTOGRAFICI DI APPOGGIO**  
Scheda monografica

**PAF N° 118**

**PROVINCIA:** TRAPANI

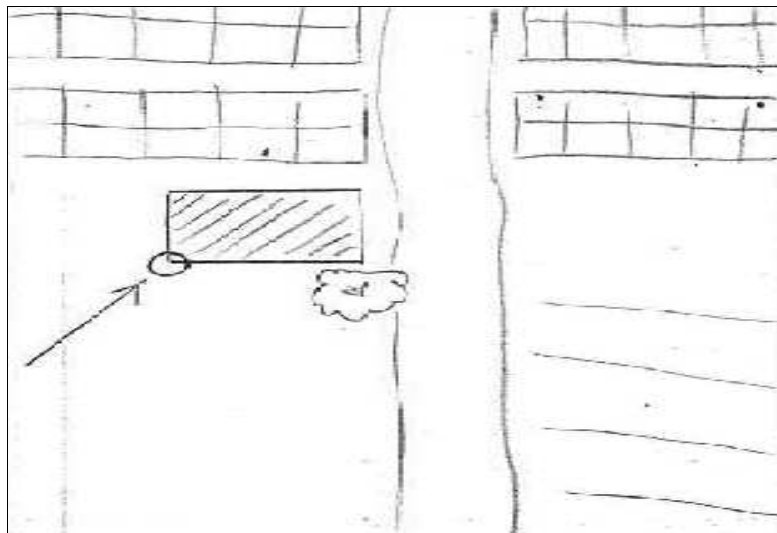
**COMUNE:** MAZARA DEL VALLO

**UBICAZIONE:** SULLO SPIGOLO DELL'ANNESSO ADIBITO A RICOVERO ATTREZZI AGRICOLI.

FOTOGRAFIA



SCHIZZO MONOGRAFICO



**COORDINATE**

RETTILINEE  
**N=** 14943.78  
**E=** 11548.53

GAUSS - BOAGA  
**N=** 4178910,540  
**E=** 2305862.070

**Q. ORTOMETRICA:** 60.880

**Piano di paragone:** SOMMITA'

**Il responsabile della Ditta:** RPA S.r.l



**DIREZIONE GENERALE ANAS**  
**VARIANTE ALLA SS.115 " SUD OCCIDENTALE SICULA "**  
**PUNTI FOTOGRAFICI DI APPOGGIO**  
Scheda monografica

**PAF N° 119**

**PROVINCIA:** TRAPANI

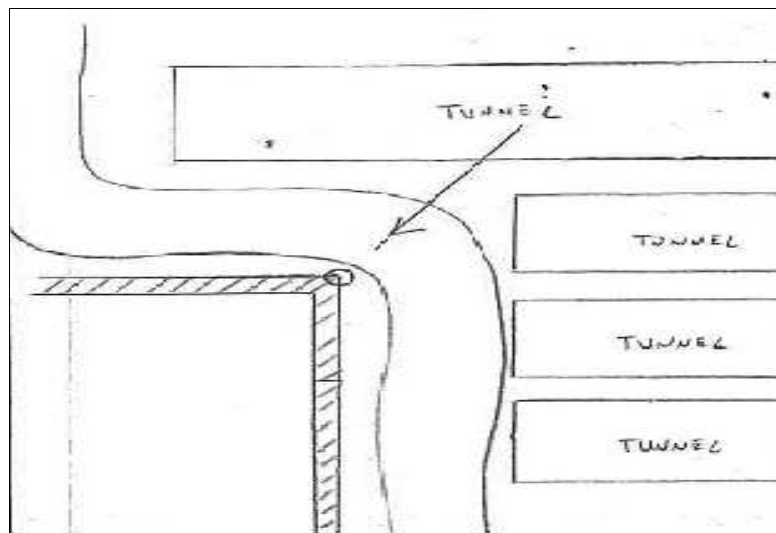
**COMUNE:** MAZARA DEL VALLO

**UBICAZIONE:** SULLO SPIGOLO DEL MURO DI RECINZIONE.

FOTOGRAFIA



SCHIZZO MONOGRAFICO



**COORDINATE**

RETTILINEE

**N=** 14286.57

**E=** 11138.05

GAUSS - BOAGA

**N=** 4178264.150

**E=** 2305434.470

**Q. ORTOMETRICA:** 44.720

**Piano di paragone:** SOMMITA'

**Il responsabile della Ditta:** RPA S.r.l



**DIREZIONE GENERALE ANAS**  
**VARIANTE ALLA SS.115 " SUD OCCIDENTALE SICULA "**  
**PUNTI FOTOGRAFICI DI APPOGGIO**  
Scheda monografica

**PAF N° 20**

**PROVINCIA:** TRAPANI

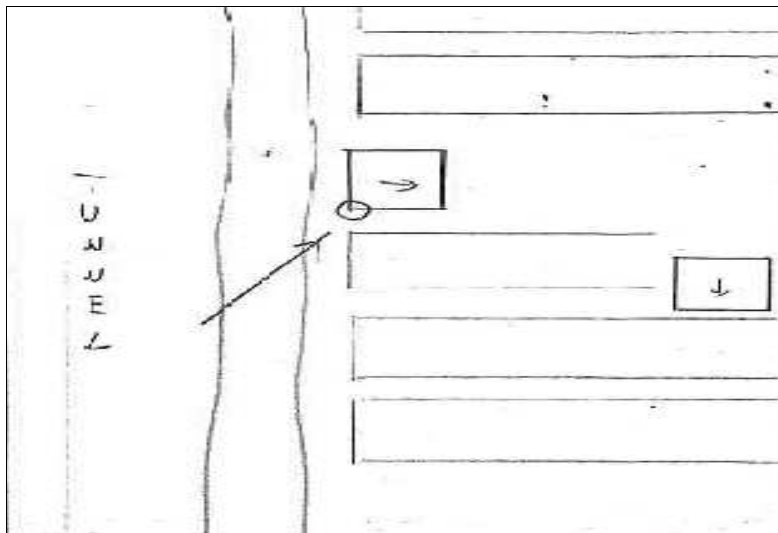
**COMUNE:** MARSALA

**UBICAZIONE:** SULLO SPIGOLO DEL FABBRICATO ADIBITO A RIMESSA ATTREZZI AGRICOLI.

FOTOGRAFIA



SCHIZZO MONOGRAFICO



**COORDINATE**

RETTILINEE  
**N=** 17950.94  
**E=** 11064.78

GAUSS - BOAGA  
**N=** 4181929.860  
**E=** 2305457.050

**Q. ORTOMETRICA:** 107.430

**Piano di paragone:** SOMMITA'

**Il responsabile della Ditta:** RPA S.r.l





**DIREZIONE GENERALE ANAS**  
**VARIANTE ALLA SS.115 " SUD OCCIDENTALE SICULA"**  
**PUNTI FOTOGRAFICI DI APPOGGIO**  
Scheda monografica

**PAF N° 21**

**PROVINCIA:** TRAPANI

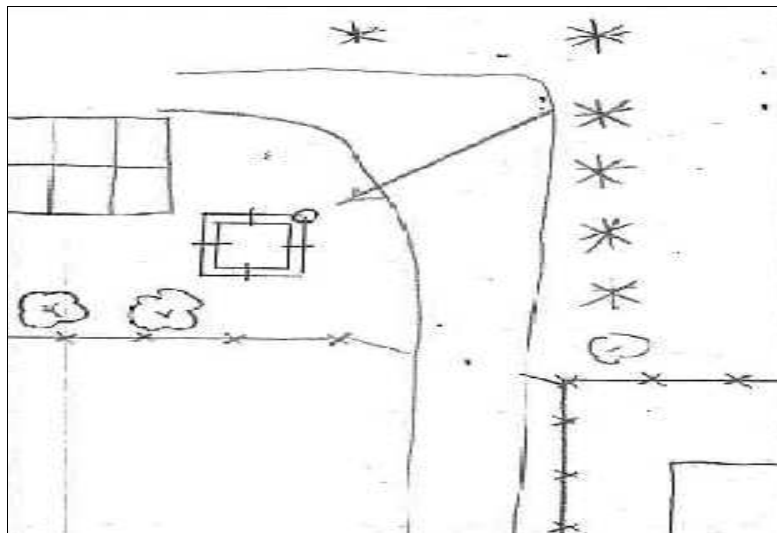
**COMUNE:** MARSALA

**UBICAZIONE:** SULLO SPIGOLO DELL'ANNESSO ADIBITO A RIMESSA ATTREZZI AGRICOLI.

FOTOGRAFIA



SCHIZZO MONOGRAFICO



**COORDINATE**

RETTILINEE  
**N=** 17276.84  
**E=** 8542.44

GAUSS - BOAGA  
**N=** 4181321.790  
**E=** 2302917.440

**Q. ORTOMETRICA:** 56.570

**Piano di paragone:** SOMMITA'

**Il responsabile della Ditta:** RPA S.r.l



**DIREZIONE GENERALE ANAS**  
**VARIANTE ALLA SS.115 " SUD OCCIDENTALE SICULA"**  
**PUNTI FOTOGRAFICI DI APPOGGIO**  
Scheda monografica

**PAF N° 211B**

**PROVINCIA:** TRAPANI

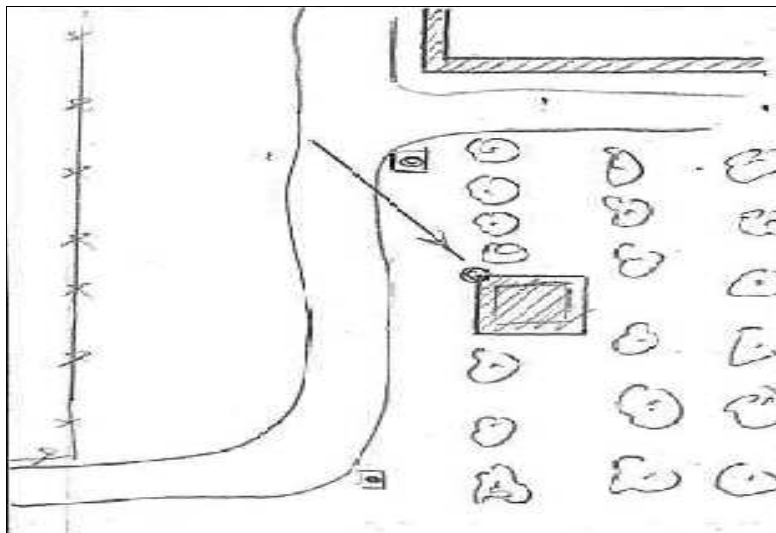
**COMUNE:** MAZARA DEL VALLO

**UBICAZIONE:** SULLO SPIGOLO DELLA BARACCA SITUATA ALL'INTERNO DELL'OLIVETO.

FOTOGRAFIA



SCHIZZO MONOGRAFICO



**COORDINATE**

RETTILINEE  
**N=** 11584.37  
**E=** 11735.78

GAUSS - BOAGA  
**N=** 4175546.770  
**E=** 2305961.470

**Q. ORTOMETRICA:** 23.890

**Piano di paragone:** SOMMITA'

**Il responsabile della Ditta:** RPA S.r.l



**DIREZIONE GENERALE ANAS**  
**VARIANTE ALLA SS.115 " SUD OCCIDENTALE SICULA"**  
**PUNTI FOTOGRAFICI DI APPOGGIO**  
Scheda monografica

**PAF N° 22**

**PROVINCIA:** TRAPANI

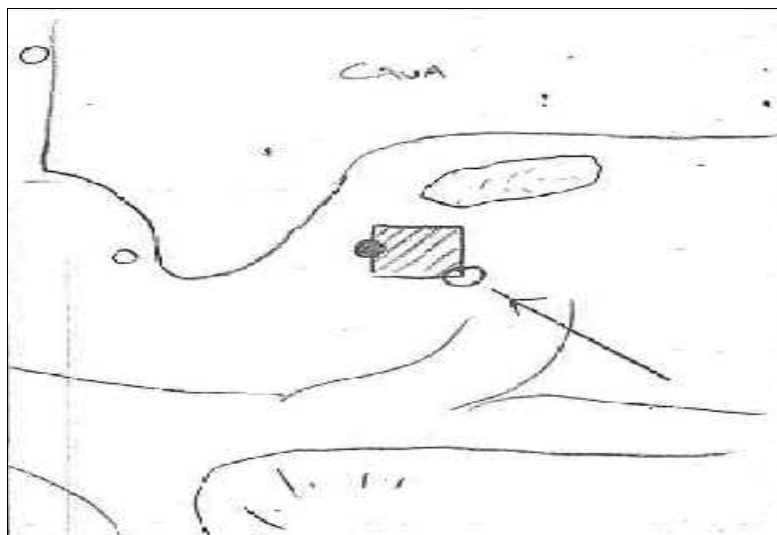
**COMUNE:** MARSALA

**UBICAZIONE:** SULLO SPIGOLO DEL MANUFATTO ADIBITO A POZZO.

FOTOGRAFIA



SCHIZZO MONOGRAFICO



**COORDINATE**

RETTILINEE		GAUSS - BOAGA	
<b>N=</b>	17459.72	<b>N=</b>	4181482.940
<b>E=</b>	9372.69	<b>E=</b>	2303752.360

**Q. ORTOMETRICA:** 64.490

**Piano di paragone:** SOMMITA'

**Il responsabile della Ditta:** RPA S.r.l



**DIREZIONE GENERALE ANAS**  
**VARIANTE ALLA SS.115 " SUD OCCIDENTALE SICULA "**  
**PUNTI FOTOGRAFICI DI APPOGGIO**  
Scheda monografica

**PAF N° 22B**

**PROVINCIA:** TRAPANI

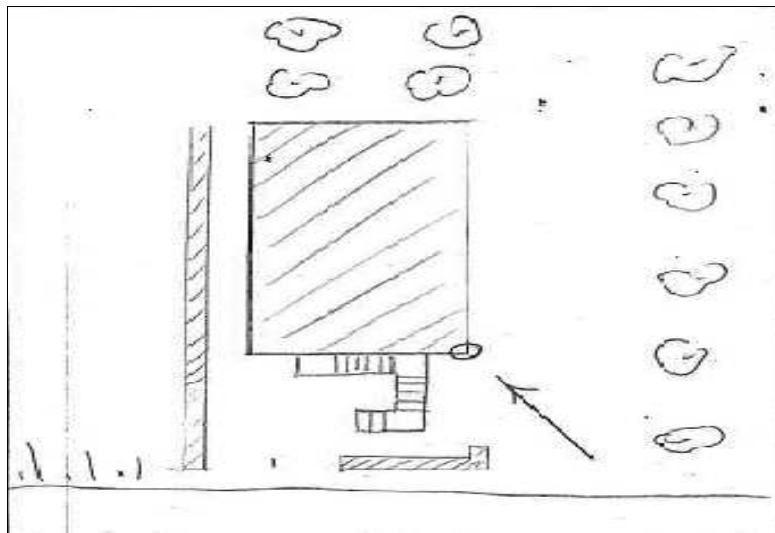
**COMUNE:** MAZARA DEL VALLO

**UBICAZIONE:** SULLO SPIGOLO DEL FABBRICATO ADIBITO A CIVILE ABITAZIONE.

FOTOGRAFIA



SCHIZZO MONOGRAFICO



**COORDINATE**

RETTILINEE

**N=** 11555.71

**E=** 10666.70

GAUSS - BOAGA

**N=** 4175546.020

**E=** 2304891.810

**Q. ORTOMETRICA:** 20.800

**Piano di paragone:** SOMMITA'

**Il responsabile della Ditta:** RPA S.r.l





**DIREZIONE GENERALE ANAS**  
**VARIANTE ALLA SS.115 " SUD OCCIDENTALE SICULA"**  
**PUNTI FOTOGRAFICI DI APPOGGIO**  
Scheda monografica

**PAF N° 23**

**PROVINCIA:** TRAPANI

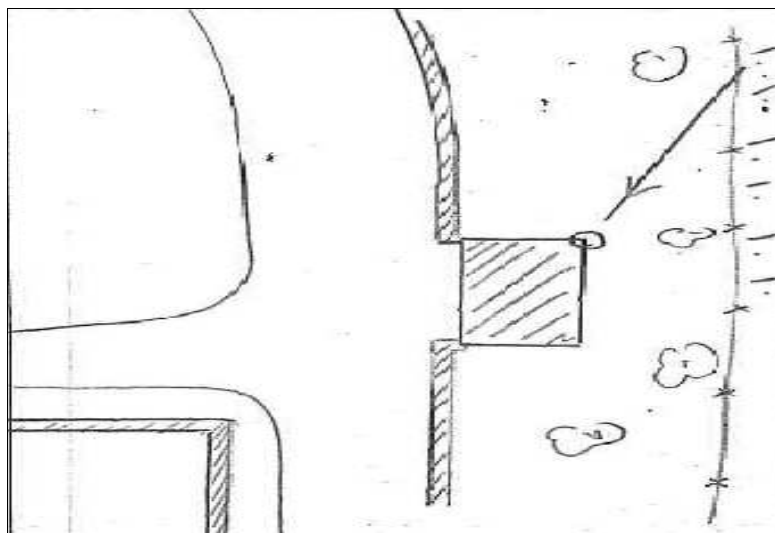
**COMUNE:** MAZARA DEL VALLO

**UBICAZIONE:** SULLO SPIGOLO DEL FABBRICATO.

FOTOGRAFIA



SCHIZZO MONOGRAFICO



**COORDINATE**

RETTILINEE

**N=** 8168.76

**E=** 12422.51

GAUSS - BOAGA

**N=** 4172113.790

**E=** 2306558.850

**Q. ORTOMETRICA:** 18.490

**Piano di paragone:** SOMMITA'

**Il responsabile della Ditta:** RPA S.r.l



**DIREZIONE GENERALE ANAS**  
**VARIANTE ALLA SS.115 " SUD OCCIDENTALE SICULA"**  
**PUNTI FOTOGRAFICI DI APPOGGIO**  
Scheda monografica

**PAF N° 24**

**PROVINCIA:** TRAPANI

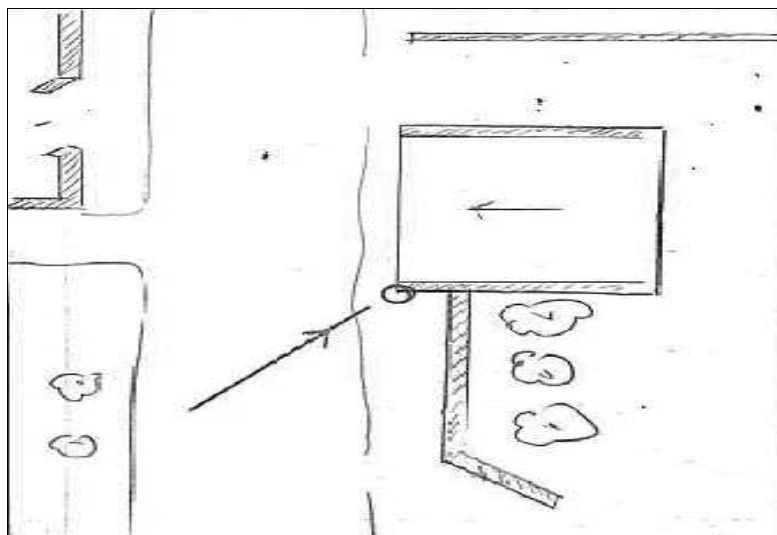
**COMUNE:** MAZARA DEL VALLO

**UBICAZIONE:** SULLO SPIGOLO DEL FABBRICATO ADIBITO AD AUTORIMESSA POSTO ALL'INCROCIO TRA VIA AMERICA E VIA MAN

FOTOGRAFIA



SCHIZZO MONOGRAFICO



**COORDINATE**

RETTILINEE  
N= 8221.07  
E= 11664.30

GAUSS - BOAGA  
N= 4172185.870  
E= 2305802.140

**Q. ORTOMETRICA:** 17.340

**Piano di paragone:** SOMMITA'

**Il responsabile della Ditta:** RPA S.r.l



**DIREZIONE GENERALE ANAS**  
**VARIANTE ALLA SS.115 " SUD OCCIDENTALE SICULA"**  
**PUNTI FOTOGRAFICI DI APPOGGIO**  
Scheda monografica

**PAF N° 25**

**PROVINCIA:** TRAPANI

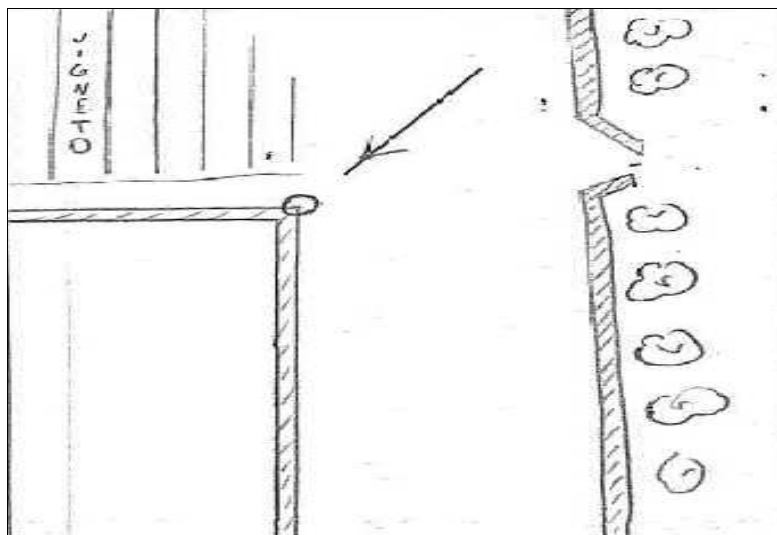
**COMUNE:** MAZARA DEL VALLO

**UBICAZIONE:** SULLO SPIGOLO DEL MURO DI RECINZIONE IN CLS DELL'ABITAZIONE IN VIA UMBERTO BOCCIANI

FOTOGRAFIA



SCHIZZO MONOGRAFICO



**COORDINATE**

RETTILINEE  
**N=** 7965.86  
**E=** 10904.37

GAUSS - BOAGA  
**N=** 4171950.520  
**E=** 2305035.650

**Q. ORTOMETRICA:** 11.080

**Piano di paragone:** SOMMITA'

**Il responsabile della Ditta:** RPA S.r.l



**DIREZIONE GENERALE ANAS**  
**VARIANTE ALLA SS.115 " SUD OCCIDENTALE SICULA"**  
**PUNTI FOTOGRAFICI DI APPOGGIO**  
Scheda monografica

**PAF N° 26**

**PROVINCIA:** TRAPANI

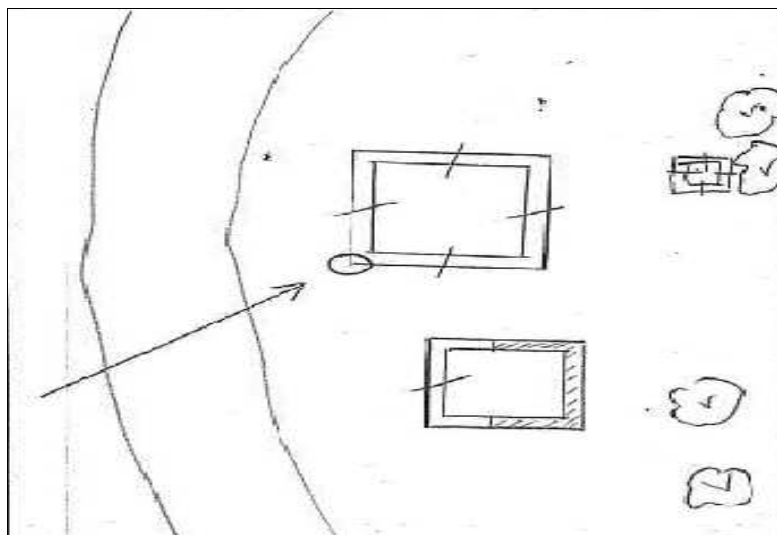
**COMUNE:** MAZARA DEL VALLO

**UBICAZIONE:** SULLO SPIGOLO DEL FABBRICATO ADIBITO A RIMESSA ATTREZZI AGRICOLI.

FOTOGRAFIA



SCHIZZO MONOGRAFICO



**COORDINATE**

RETTILINEE		GAUSS - BOAGA	
<b>N=</b>	14266.53	<b>N=</b>	4178258.420
<b>E=</b>	10590.52	<b>E=</b>	2304886.500

**Q. ORTOMETRICA:** 38.550

**Piano di paragone:** SOMMITA'

**Il responsabile della Ditta:** RPA S.r.l





**DIREZIONE GENERALE ANAS**  
**VARIANTE ALLA SS.115 " SUD OCCIDENTALE SICULA"**  
**PUNTI FOTOGRAFICI DI APPOGGIO**  
Scheda monografica

**PAF N° 27**

**PROVINCIA:** TRAPANI

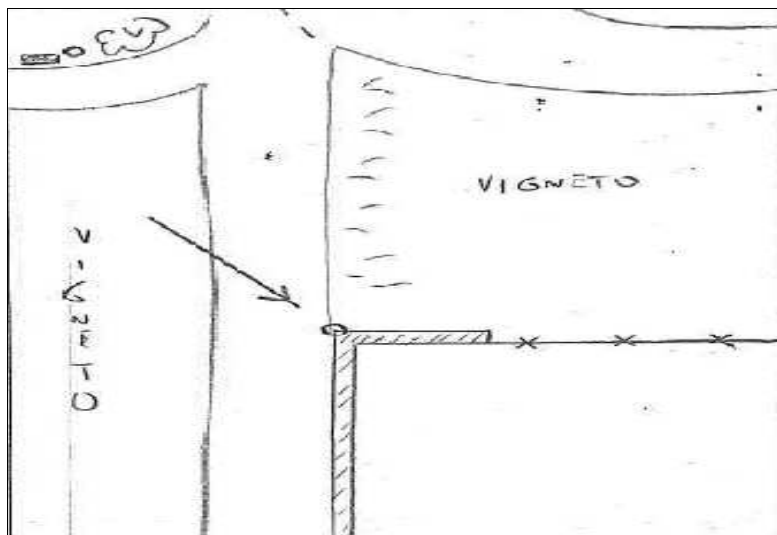
**COMUNE:** MAZARA DEL VALLO

**UBICAZIONE:** SULLO SPIGOLO DEL MURO DI RECINZIONE IN CLS.

FOTOGRAFIA



SCHIZZO MONOGRAFICO



**COORDINATE**

RETTILINEE  
N= 13477.01  
E= 9627.83

GAUSS - BOAGA  
N= 4177494.160  
E= 2303903.300

**Q. ORTOMETRICA:** 23.890

**Piano di paragone:** SOMMITA'

**Il responsabile della Ditta:** RPA S.r.l



**DIREZIONE GENERALE ANAS**  
**VARIANTE ALLA SS.115 " SUD OCCIDENTALE SICULA"**  
**PUNTI FOTOGRAFICI DI APPOGGIO**  
Scheda monografica

**PAF N° 28**

**PROVINCIA:** TRAPANI

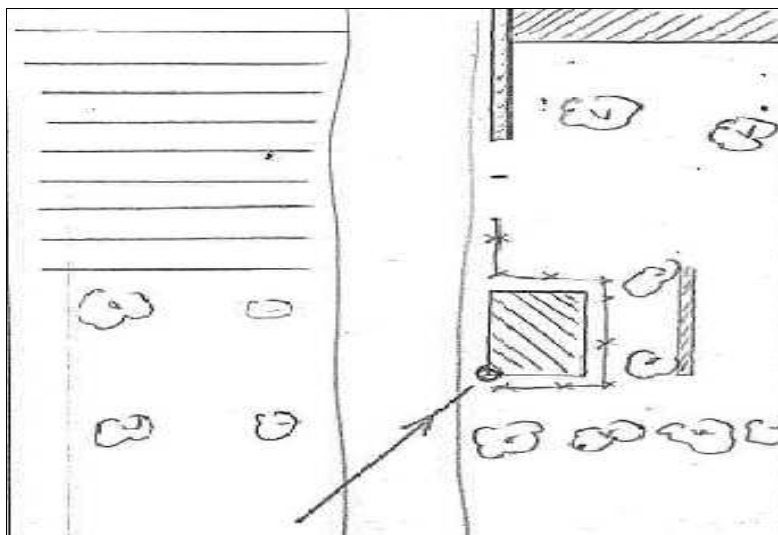
**COMUNE:** MAZARA DEL VALLO

**UBICAZIONE:** SULLO SPIGOLO DELLA CABINA DEL METANO.

FOTOGRAFIA



SCHIZZO MONOGRAFICO



**COORDINATE**

RETTILINEE  
**N=** 11009.48  
**E=** 12882.78

GAUSS - BOAGA  
**N=** 4174942.030  
**E=** 2307093.250

**Q. ORTOMETRICA:** 26.020

**Piano di paragone:** SOMMITA'

**Il responsabile della Ditta:** RPA S.r.l



**DIREZIONE GENERALE ANAS**  
**VARIANTE ALLA SS.115 " SUD OCCIDENTALE SICULA"**  
**PUNTI FOTOGRAFICI DI APPOGGIO**  
Scheda monografica

**PAF N° 29**

**PROVINCIA:** TRAPANI

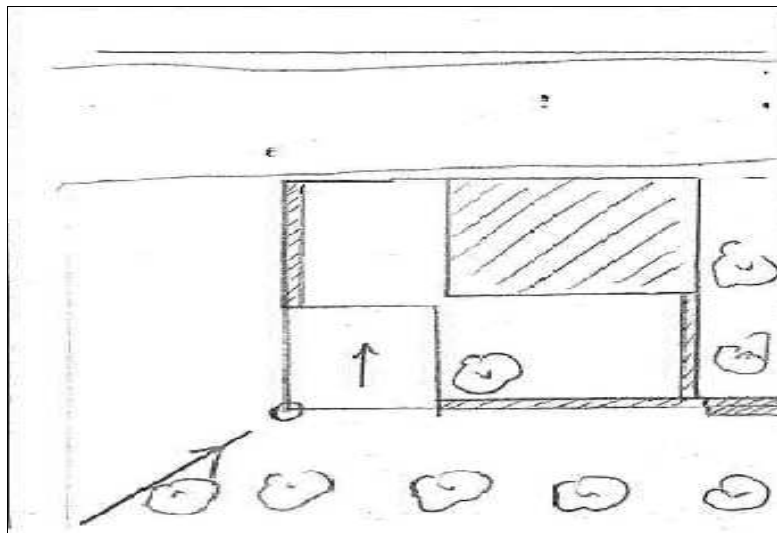
**COMUNE:** MAZARA DEL VALLO

**UBICAZIONE:** SULLO SPIGOLO DEL FABBRICATO.

FOTOGRAFIA



SCHIZZO MONOGRAFICO



**COORDINATE**

RETTILINEE  
**N=** 10382.63  
**E=** 11783.57

GAUSS - BOAGA  
**N=** 4174343.970  
**E=** 2305977.850

**Q. ORTOMETRICA:** 25.790

**Piano di paragone:** SOMMITA'

**Il responsabile della Ditta:** RPA S.r.l



**DIREZIONE GENERALE ANAS**  
**VARIANTE ALLA SS.115 " SUD OCCIDENTALE SICULA"**  
**PUNTI FOTOGRAFICI DI APPOGGIO**  
Scheda monografica

**PAF N° 30**

**PROVINCIA:** TRAPANI

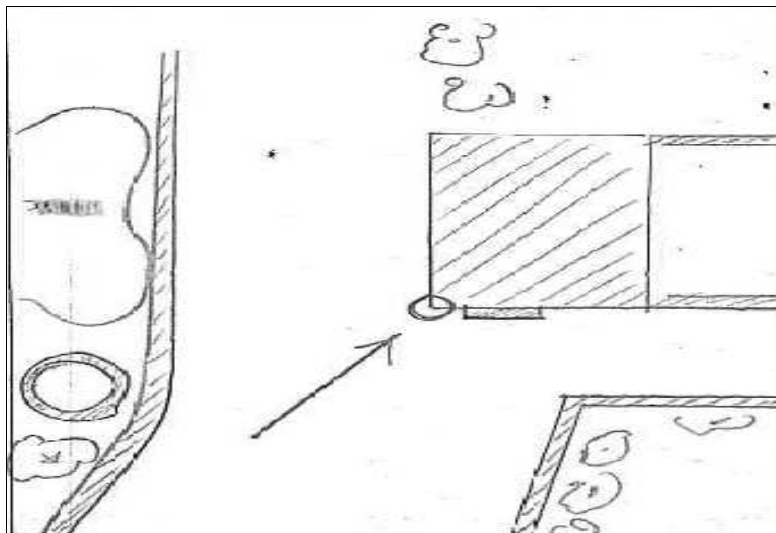
**COMUNE:** MAZARA DEL VALLO

**UBICAZIONE:** SULLO SPIGOLO DEL FABBRICATO IN VIA DIRETTA NUMERO 1.

FOTOGRAFIA



SCHIZZO MONOGRAFICO



**COORDINATE**

RETTILINEE  
**N=** 8349.08  
**E=** 14557.70

GAUSS - BOAGA  
**N=** 4172238.370  
**E=** 2308698.360

**Q. ORTOMETRICA:** 46.010

**Piano di paragone:** SOMMITA'

**Il responsabile della Ditta:** RPA S.r.l





**DIREZIONE GENERALE ANAS**  
**VARIANTE ALLA SS.115 " SUD OCCIDENTALE SICULA"**  
**PUNTI FOTOGRAFICI DI APPOGGIO**  
Scheda monografica

**PAF N° 31**

**PROVINCIA:** TRAPANI

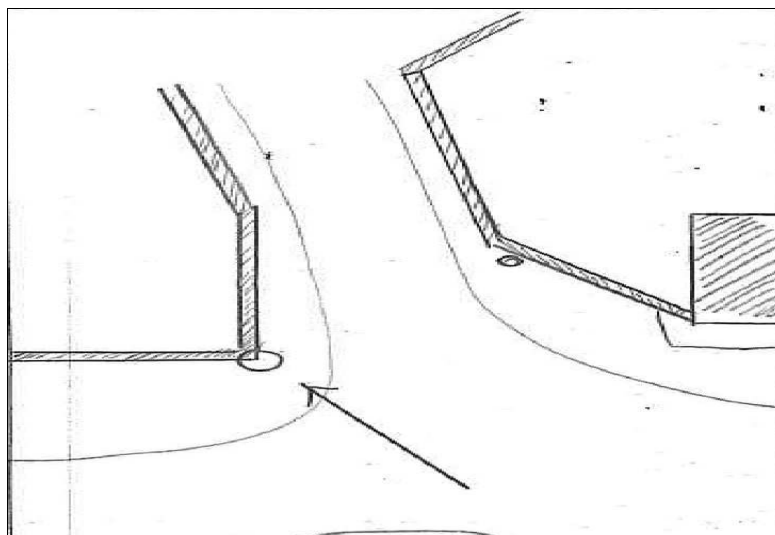
**COMUNE:** MAZARA DEL VALLO

**UBICAZIONE:** SULLO SPIGOLO DEL MURO ALL'INCROCIO TRA VIA DEGLI ARCHI E VIA FERDINANDO INDUSTRIALE.

FOTOGRAFIA



SCHIZZO MONOGRAFICO



**COORDINATE**

RETTILINEE  
**N=** 8427.81  
**E=** 13982.41

GAUSS - BOAGA  
**N=** 4172332.100  
**E=** 2308125.240

**Q. ORTOMETRICA:** 25.570

**Piano di paragone:** SOMMITA'

**Il responsabile della Ditta:** RPA S.r.l



**DIREZIONE GENERALE ANAS**  
**VARIANTE ALLA SS.115 " SUD OCCIDENTALE SICULA"**  
**PUNTI FOTOGRAFICI DI APPOGGIO**  
Scheda monografica

**PAF N° 32**

**PROVINCIA:** TRAPANI

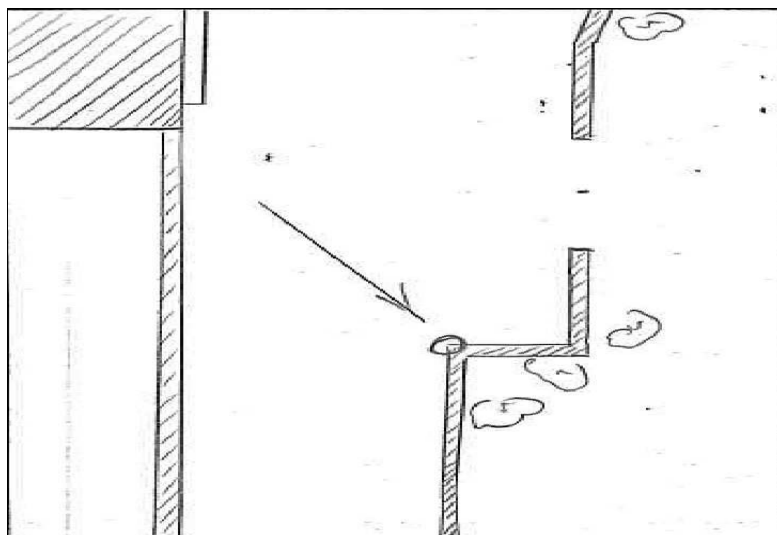
**COMUNE:** MAZARA DEL VALLO

**UBICAZIONE:** SULLO SPIGOLO DEL MURO DI RECINZIONE IN CLS IN VIA DEGLI ELIMI.

FOTOGRAFIA



SCHIZZO MONOGRAFICO



**COORDINATE**

		RETTILINEE		GAUSS - BOAGA	
		N= 7907.29		N= 4171830.290	
		E= 13268.25		E= 2307397.620	

**Q. ORTOMETRICA:** 19.890

**Piano di paragone:** SOMMITA'

**Il responsabile della Ditta:** RPA S.r.l



# DIREZIONE GENERALE ANAS

## VARIANTE ALLA SS.115 " SUD OCCIDENTALE SICULA "

### PUNTI FOTOGRAFICI DI APPOGGIO

Scheda monografica

**PAF N° 33**

**PROVINCIA:** TRAPANI

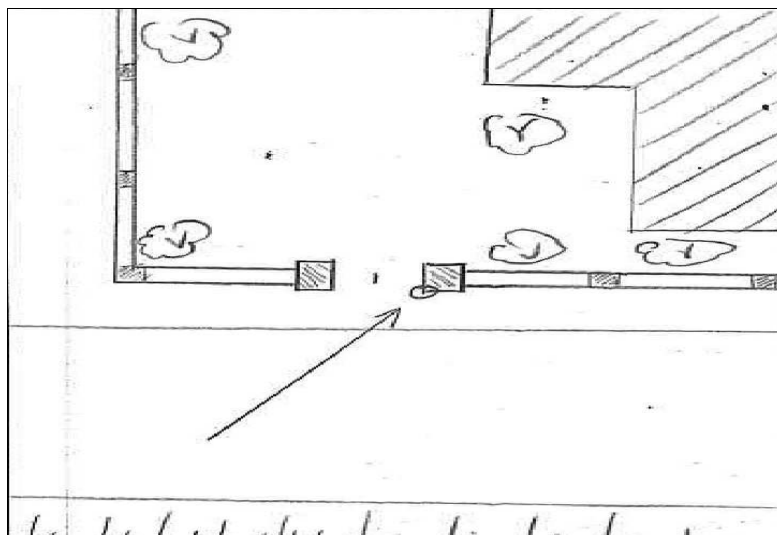
**COMUNE:** MAZARA DEL VALLO

**UBICAZIONE:** SULLO SPIGOLO DELLA COLONNA DEL CANCELLO DI RECINZIONE IN VIA MARSALA.

FOTOGRAFIA



SCHIZZO MONOGRAFICO



#### COORDINATE

RETTILINEE  
**N=** 10782.82  
**E=** 13819.49

GAUSS - BOAGA  
**N=** 4174690.950  
**E=** 2308023.860

**Q. ORTOMETRICA:** 45.120

**Piano di paragone:** SOMMITA'

**Il responsabile della Ditta:** RPA S.r.l



**DIREZIONE GENERALE ANAS**  
**VARIANTE ALLA SS.115 " SUD OCCIDENTALE SICULA "**  
**PUNTI FOTOGRAFICI DI APPOGGIO**  
Scheda monografica

**PAF N° 33B**

**PROVINCIA:** TRAPANI

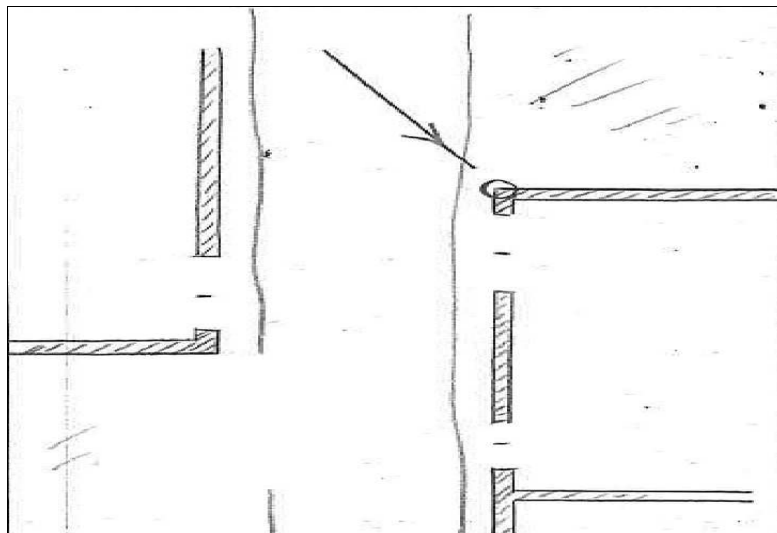
**COMUNE:** MAZARA DEL VALLO

**UBICAZIONE:** SULLO SPIGOLO DEL CANCELLO DI RECINZIONE IN VIA CAPRI.

FOTOGRAFIA



SCHIZZO MONOGRAFICO



**COORDINATE**

RETTILINEE  
**N=** 7434.75  
**E=** 11053.23

GAUSS - BOAGA  
**N=** 4171415.610  
**E=** 2305170.630

**Q. ORTOMETRICA:** 4.830

**Piano di paragone:** SOMMITA'

**Il responsabile della Ditta:** RPA S.r.l





**DIREZIONE GENERALE ANAS**  
**VARIANTE ALLA SS.115 " SUD OCCIDENTALE SICULA"**  
**PUNTI FOTOGRAFICI DI APPOGGIO**  
Scheda monografica

**PAF N° 34**

**PROVINCIA:** TRAPANI

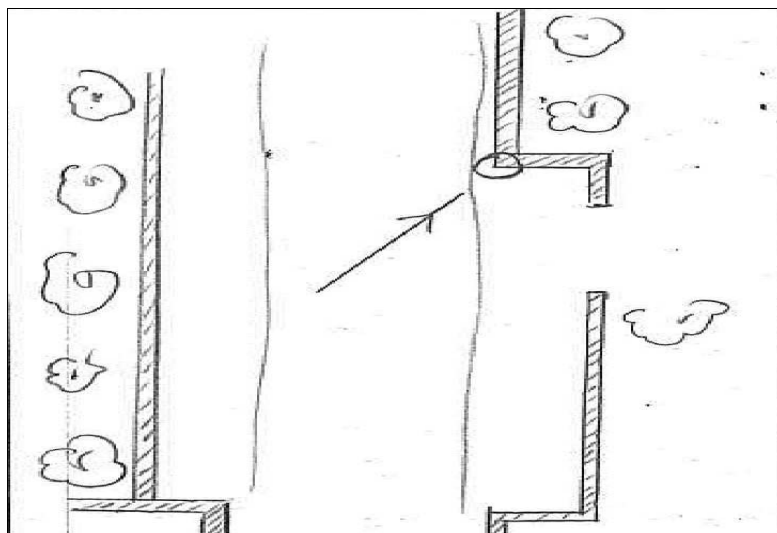
**COMUNE:** MAZARA DEL VALLO

**UBICAZIONE:** SULLO SPIGOLO DEL MURO DI RECINZIONE DEL FABBRICATO IN VIA MARIO FANI.

FOTOGRAFIA



SCHIZZO MONOGRAFICO



**COORDINATE**

RETTILINEE

**N=** 6941.18

**E=** 11715.61

GAUSS - BOAGA

**N=** 4170904.840

**E=** 2305820.010

**Q. ORTOMETRICA:** 5.330

**Piano di paragone:** SOMMITA'

**Il responsabile della Ditta:** RPA S.r.l



# DIREZIONE GENERALE ANAS

## VARIANTE ALLA SS.115 " SUD OCCIDENTALE SICULA "

### PUNTI FOTOGRAFICI DI APPOGGIO

Scheda monografica

**PAF N° 35**

**PROVINCIA:** TRAPANI

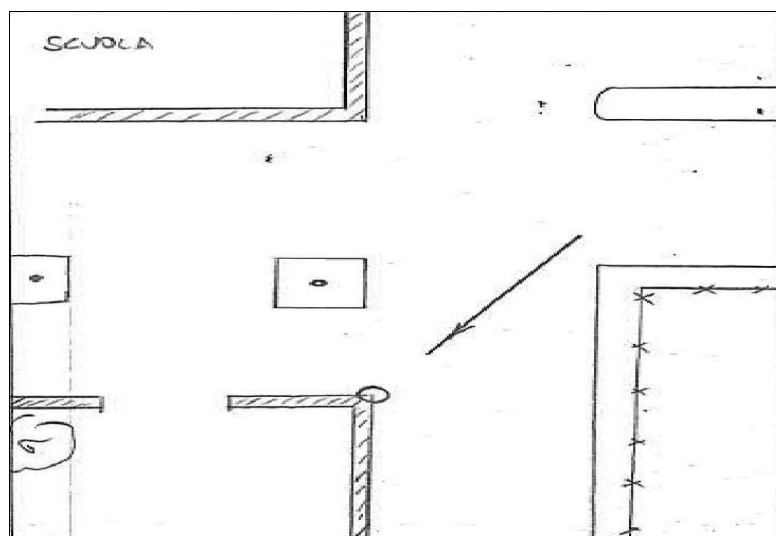
**COMUNE:** MAZARA DEL VALLO

**UBICAZIONE:** SULLO SPIGOLO DEL MURO DI RECINZIONE DI FRONTE ALLA SCUOLA.

FOTOGRAFIA



SCHIZZO MONOGRAFICO



#### COORDINATE

RETTILINEE

**N=** 6502.43

**E=** 12109.11

GAUSS - BOAGA

**N=** 4170455.900

**E=** 2306202.000

**Q. ORTOMETRICA:** 4.160

**Piano di paragone:** SOMMITA'

**Il responsabile della Ditta:** RPA S.r.l



**DIREZIONE GENERALE ANAS**  
**VARIANTE ALLA SS.115 " SUD OCCIDENTALE SICULA"**  
**PUNTI FOTOGRAFICI DI APPOGGIO**  
Scheda monografica

**PAF N° 36**

**PROVINCIA:** TRAPANI

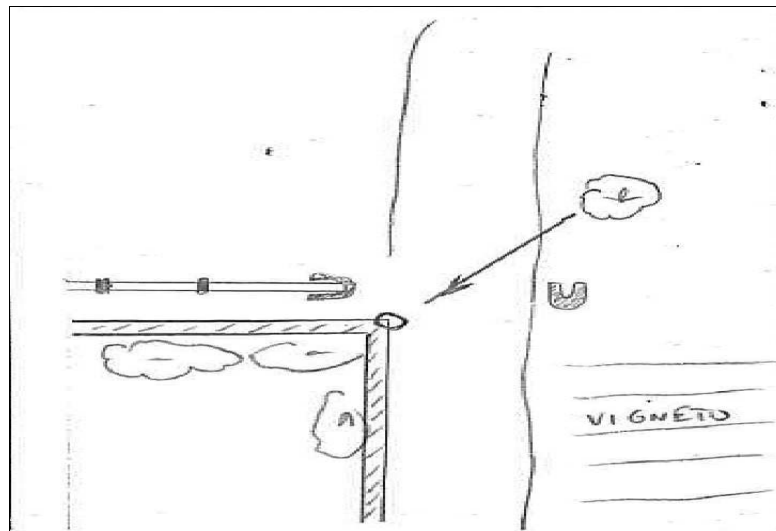
**COMUNE:** MAZARA DEL VALLO

**UBICAZIONE:** SULLO SPIGOLO DEL MURO DI RECINZIONE IN CLS.

FOTOGRAFIA



SCHIZZO MONOGRAFICO



**COORDINATE**

RETTILINEE		GAUSS - BOAGA	
<b>N=</b>	9401.58	<b>N=</b>	4173317.840
<b>E=</b>	13517.11	<b>E=</b>	2307685.450

**Q. ORTOMETRICA:** 29.570

**Piano di paragone:** SOMMITA'

**Il responsabile della Ditta:** RPA S.r.l



**DIREZIONE GENERALE ANAS**  
**VARIANTE ALLA SS.115 " SUD OCCIDENTALE SICULA "**  
**PUNTI FOTOGRAFICI DI APPOGGIO**  
Scheda monografica

**PAF N° 37**

**PROVINCIA:** TRAPANI

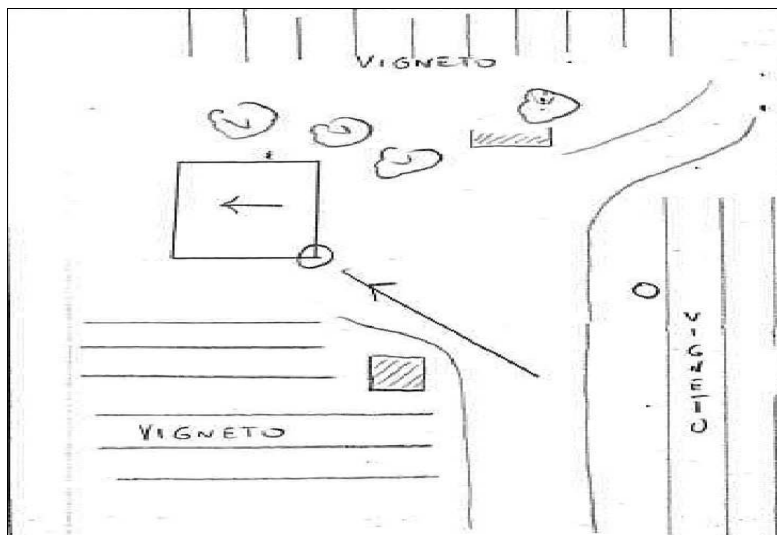
**COMUNE:** MAZARA DEL VALLO

**UBICAZIONE:** SULLO SPIGOLO DEL FABBRICATO AGRICOLO PERCORRENDO LA S.P. 50 DI FRONTE ALL'IPPODROMO.

FOTOGRAFIA



SCHIZZO MONOGRAFICO



**COORDINATE**

RETTILINEE

**N=** 9371.85

**E=** 16776.16

GAUSS - BOAGA

**N=** 4173203.070

**E=** 2310943.090

**Q. ORTOMETRICA:** 66.140

**Piano di paragone:** SOMMITA'

**Il responsabile della Ditta:** RPA S.r.l





**DIREZIONE GENERALE ANAS**  
**VARIANTE ALLA SS.115 " SUD OCCIDENTALE SICULA"**  
**PUNTI FOTOGRAFICI DI APPOGGIO**  
Scheda monografica

**PAF N° 38**

**PROVINCIA:** TRAPANI

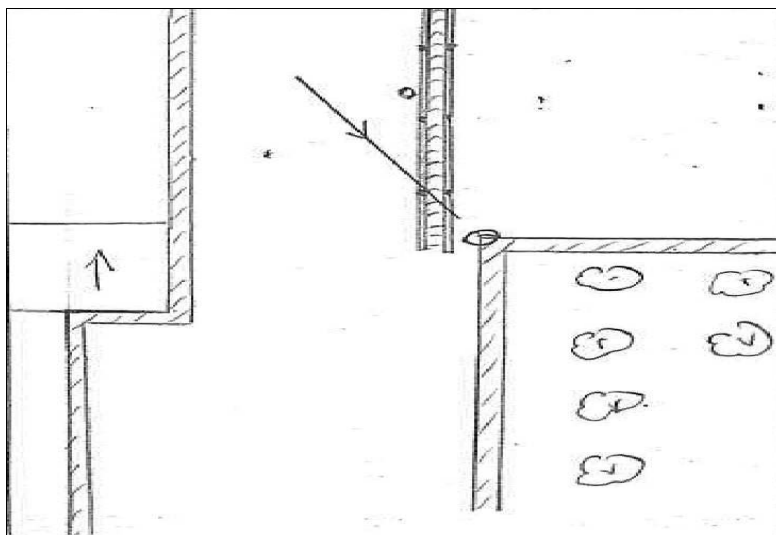
**COMUNE:** MAZARA DEL VALLO

**UBICAZIONE:** SULLO SPIGOLO DEL MURO DI RECINZIONE IN CLS.

FOTOGRAFIA



SCHIZZO MONOGRAFICO



**COORDINATE**

RETTILINEE  
**N=** 7941.63  
**E=** 16310.78

GAUSS - BOAGA  
**N=** 4171785.250  
**E=** 2310440.460

**Q. ORTOMETRICA:** 55.190

**Piano di paragone:** SOMMITA'

**Il responsabile della Ditta:** RPA S.r.l



**DIREZIONE GENERALE ANAS**  
**VARIANTE ALLA SS.115 " SUD OCCIDENTALE SICULA "**  
**PUNTI FOTOGRAFICI DI APPOGGIO**  
Scheda monografica

**PAF N° 39**

**PROVINCIA:** TRAPANI

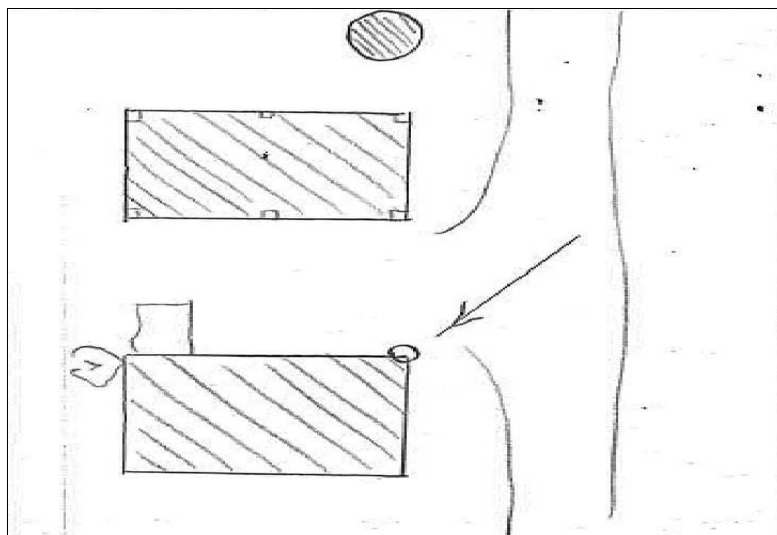
**COMUNE:** MAZARA DEL VALLO

**UBICAZIONE:** SULLO SPIGOLO DEL FABBRICATO ADIBITO A RIMESSA ATTREZZI AGRICOLI.

FOTOGRAFIA



SCHIZZO MONOGRAFICO



**COORDINATE**

RETTILINEE  
**N=** 8743.33  
**E=** 18204.63

GAUSS - BOAGA  
**N=** 4172537.390  
**E=** 2312354.860

**Q. ORTOMETRICA:** 33.240

**Piano di paragone:** SOMMITA'

**Il responsabile della Ditta:** RPA S.r.l



# DIREZIONE GENERALE ANAS

## VARIANTE ALLA SS.115 " SUD OCCIDENTALE SICULA "

### PUNTI FOTOGRAFICI DI APPOGGIO

Scheda monografica

**PAF N° 40**

**PROVINCIA:** TRAPANI

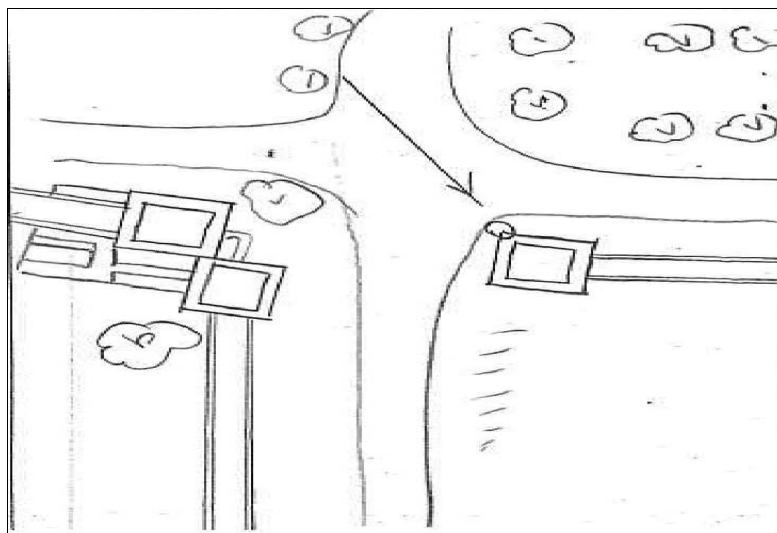
**COMUNE:** MAZARA DEL VALLO

**UBICAZIONE:** SULLO SPIGOLO DEL MANUFATTO DELL'ACQUEDOTTO.

FOTOGRAFIA



SCHIZZO MONOGRAFICO



#### COORDINATE

RETTILINEE		GAUSS - BOAGA	
<b>N=</b>	8109.45	<b>N=</b>	4171915.550
<b>E=</b>	17748.04	<b>E=</b>	2311881.810

**Q. ORTOMETRICA:** 59.320

**Piano di paragone:** SOMMITA'

**Il responsabile della Ditta:** RPA S.r.l



# DIREZIONE GENERALE ANAS

## VARIANTE ALLA SS.115 " SUD OCCIDENTALE SICULA "

### PUNTI FOTOGRAFICI DI APPOGGIO

Scheda monografica

**PAF N° 411**

**PROVINCIA:** TRAPANI

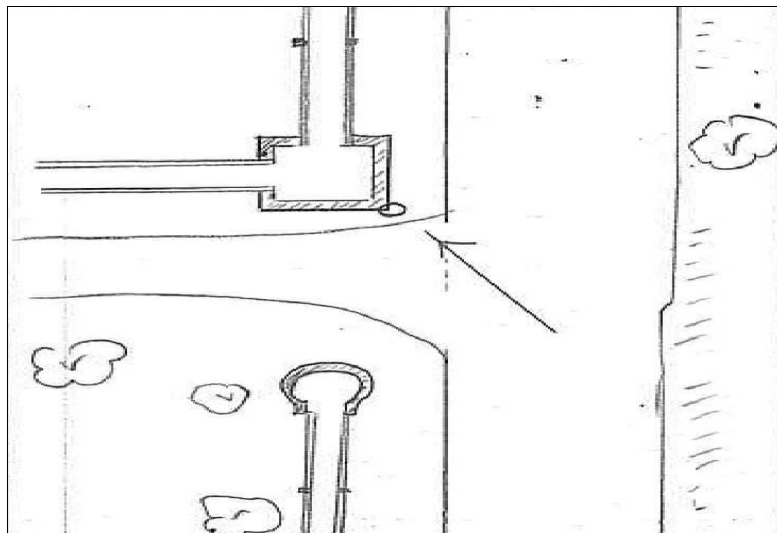
**COMUNE:** MAZARA DEL VALLO

**UBICAZIONE:** SULLO SPIGOLO DEL MANUFATTO DELL'ACQUEDOTTO.

FOTOGRAFIA



SCHIZZO MONOGRAFICO



#### COORDINATE

RETTILINEE		GAUSS - BOAGA	
<b>N=</b>	7379.59	<b>N=</b>	4171195.860
<b>E=</b>	17363.25	<b>E=</b>	2311478.040

**Q. ORTOMETRICA:** 54.460

**Piano di paragone:** SOMMITA'

**Il responsabile della Ditta:** RPA S.r.l





**DIREZIONE GENERALE ANAS**  
**VARIANTE ALLA SS.115 " SUD OCCIDENTALE SICULA"**  
**PUNTI FOTOGRAFICI DI APPOGGIO**  
Scheda monografica

**PAF N° 42**

**PROVINCIA:** TRAPANI

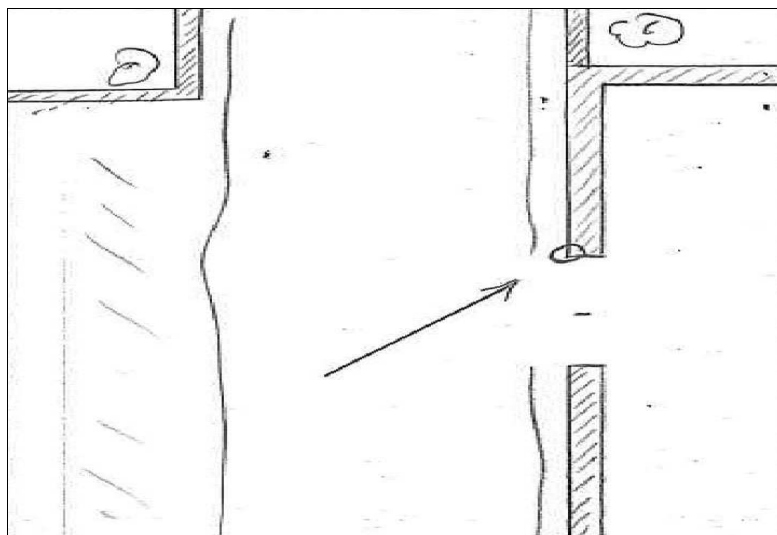
**COMUNE:** MAZARA DEL VALLO

**UBICAZIONE:** SULLO SPIGOLO DEL MURO DI RECINZIONE DEL FABBRICATO.

FOTOGRAFIA



SCHIZZO MONOGRAFICO



**COORDINATE**

RETTILINEE		GAUSS - BOAGA	
<b>N=</b>	9853.71	<b>N=</b>	4173833.690
<b>E=</b>	11072.66	<b>E=</b>	2305253.230

**Q. ORTOMETRICA:** 22.300

**Piano di paragone:** SOMMITA'

**Il responsabile della Ditta:** RPA S.r.l



**DIREZIONE GENERALE ANAS**  
**VARIANTE ALLA SS.115 " SUD OCCIDENTALE SICULA"**  
**PUNTI FOTOGRAFICI DI APPOGGIO**  
Scheda monografica

**PAF N° 43**

**PROVINCIA:** TRAPANI

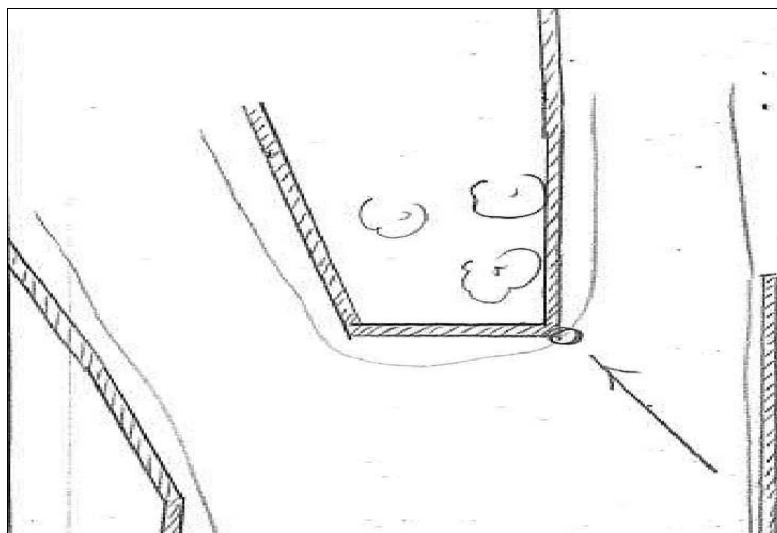
**COMUNE:** MAZARA DEL VALLO

**UBICAZIONE:** SULLO SPIGOLO DEL MURO DI RECINZIONE DEL FABBRICATO IN VIA DEL TELEFONO.

FOTOGRAFIA



SCHIZZO MONOGRAFICO



**COORDINATE**

RETTILINEE

**N=** 8979.83

**E=** 10991.06

GAUSS - BOAGA

**N=** 4172962.070

**E=** 2305148.820

**Q. ORTOMETRICA:** 16.550

**Piano di paragone:** SOMMITA'

**Il responsabile della Ditta:** RPA S.r.l



**DIREZIONE GENERALE ANAS**  
**VARIANTE ALLA SS.115 " SUD OCCIDENTALE SICULA"**  
**PUNTI FOTOGRAFICI DI APPOGGIO**  
Scheda monografica

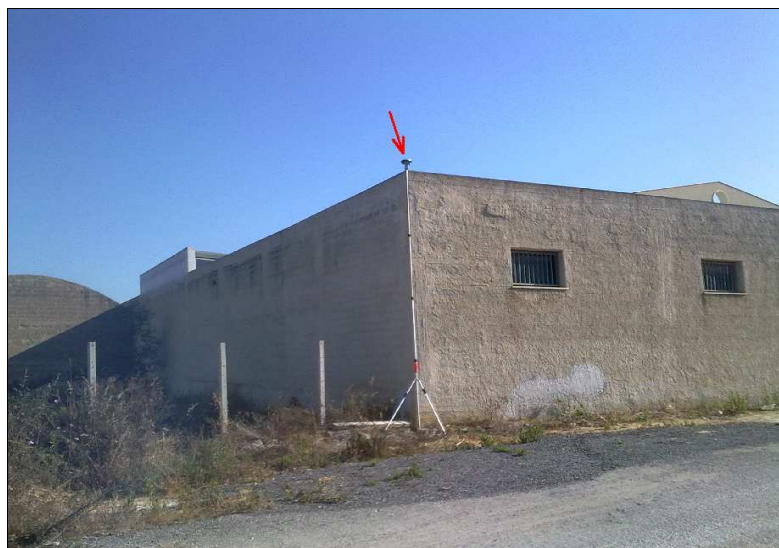
**PAF N° 45**

**PROVINCIA:** TRAPANI

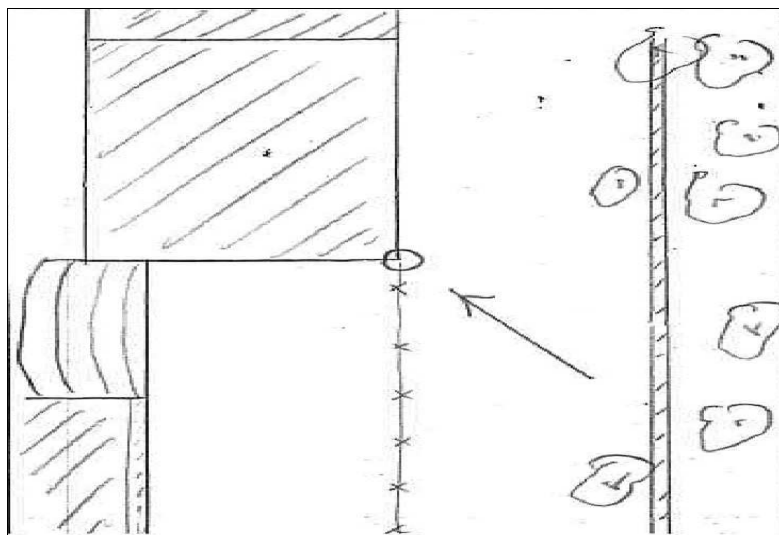
**COMUNE:** MAZARA DEL VALLO

**UBICAZIONE:** SULLO SPIGOLO DEL FABBRICATO INDUSTRIALE IN VIA DELLE ROSE.

FOTOGRAFIA



SCHIZZO MONOGRAFICO



**COORDINATE**

RETTILINEE  
**N=** 6957.26  
**E=** 15283.80

GAUSS - BOAGA  
**N=** 4170827.850  
**E=** 2309387.970

**Q. ORTOMETRICA:** 31.360

**Piano di paragone:** SOMMITA'

**Il responsabile della Ditta:** RPA S.r.l



**DIREZIONE GENERALE ANAS**  
**VARIANTE ALLA SS.115 " SUD OCCIDENTALE SICULA"**  
**PUNTI FOTOGRAFICI DI APPOGGIO**  
Scheda monografica

**PAF N° 46**

**PROVINCIA:** TRAPANI

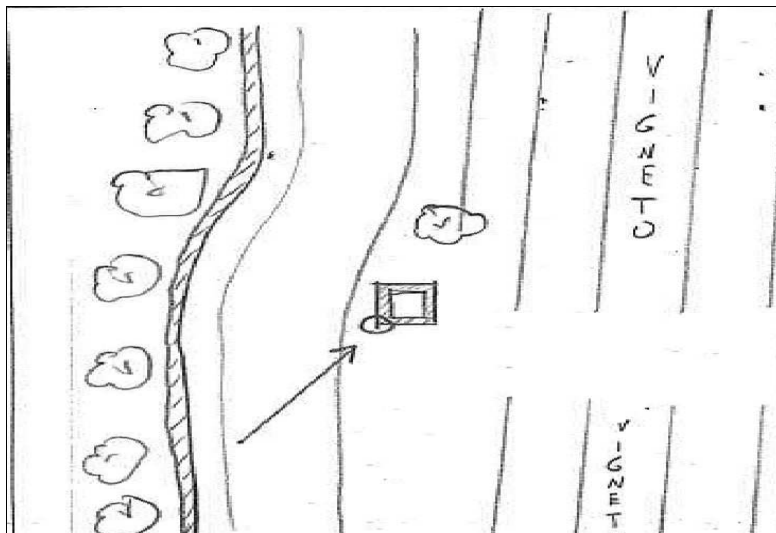
**COMUNE:** MAZARA DEL VALLO

**UBICAZIONE:** SULLO SPIGOLO DEL MANUFATTO DELL'ACQUEDOTTO.

FOTOGRAFIA



SCHIZZO MONOGRAFICO



**COORDINATE**

RETTILINEE

**N=** 6738.66

**E=** 17375.51

GAUSS - BOAGA

**N=** 4170554.730

**E=** 2311473.560

**Q. ORTOMETRICA:** 56.880

**Piano di paragone:** SOMMITA'

**Il responsabile della Ditta:** RPA S.r.l





# DIREZIONE GENERALE ANAS

## VARIANTE ALLA SS.115 " SUD OCCIDENTALE SICULA "

### PUNTI FOTOGRAFICI DI APPOGGIO

Scheda monografica

**PAF N° 47**

**PROVINCIA:** TRAPANI

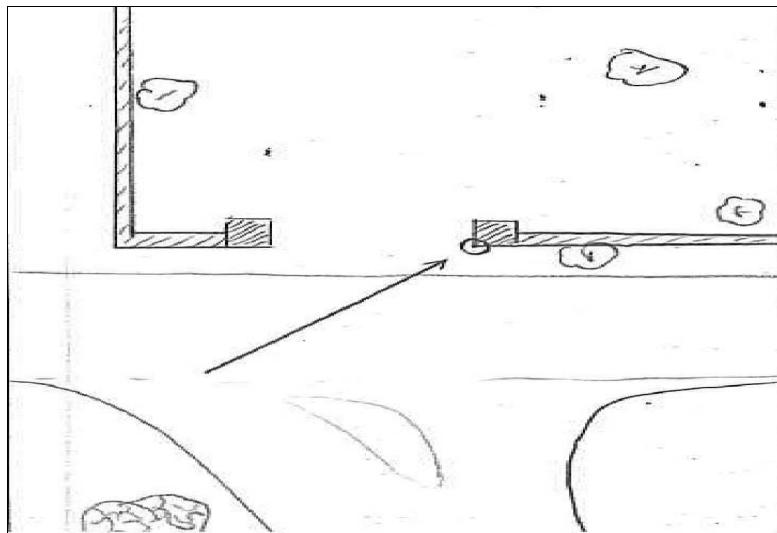
**COMUNE:** MAZARA DEL VALLO

**UBICAZIONE:** SULLO SPIGOLO DELLA COLONNA DEL CANCELLO DI RECINZIONE.

FOTOGRAFIA



SCHIZZO MONOGRAFICO



#### COORDINATE

RETTILINEE  
N= 6070.12  
E= 17171.32

GAUSS - BOAGA  
N= 4169891.650  
E= 2311251.960

**Q. ORTOMETRICA:** 51.320

**Piano di paragone:** SOMMITA'

**Il responsabile della Ditta:** RPA S.r.l