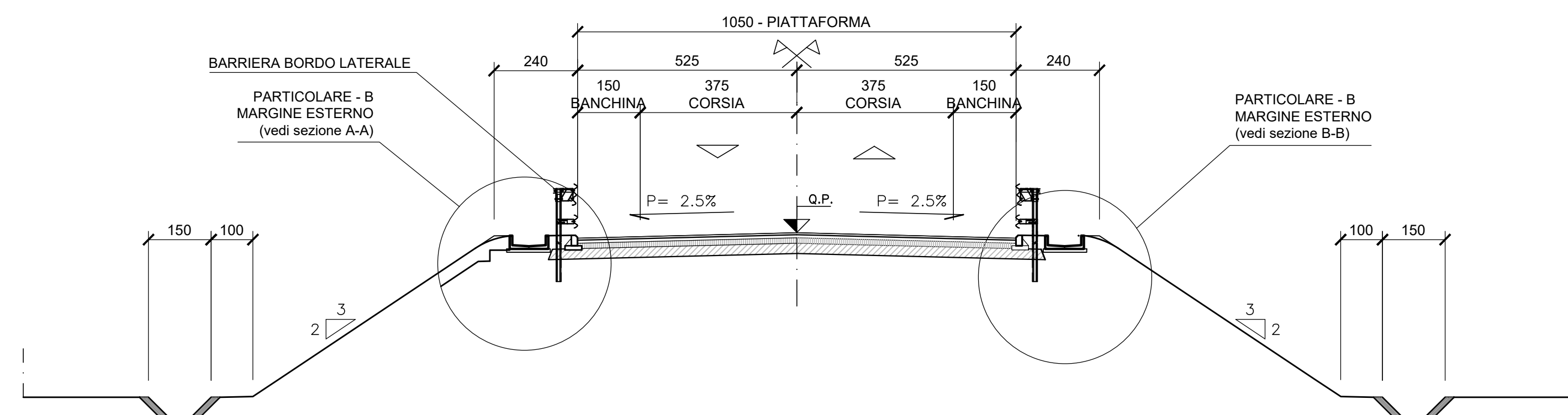
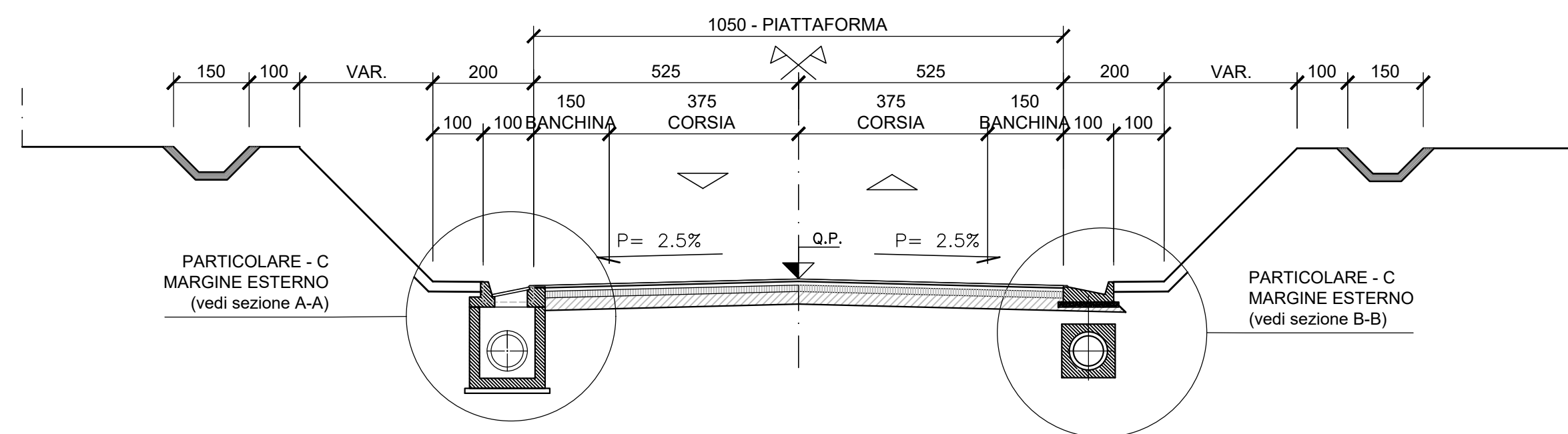


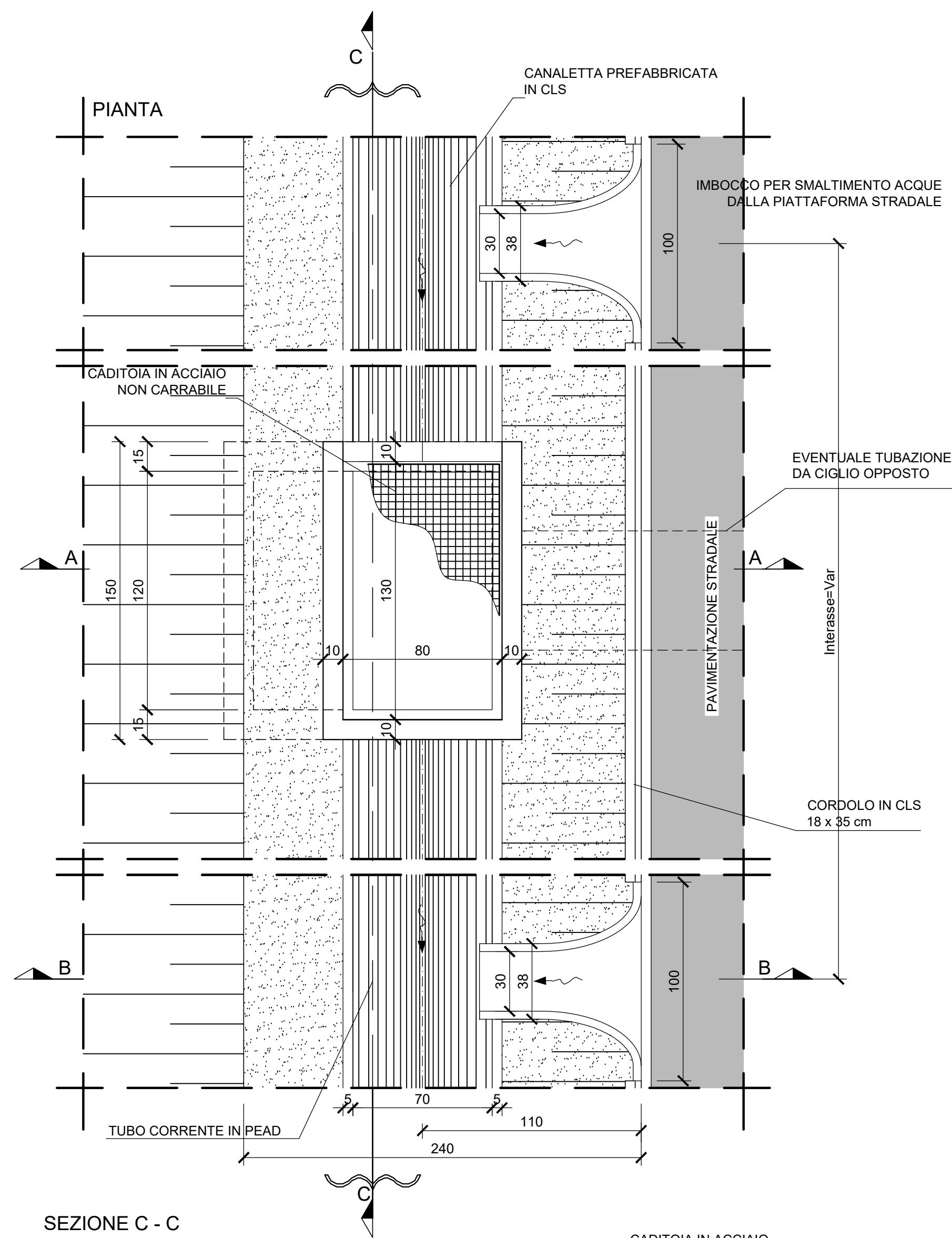
SEZIONE TIPO IN RILEVATO CON CANALETTA
SCALA 1:100



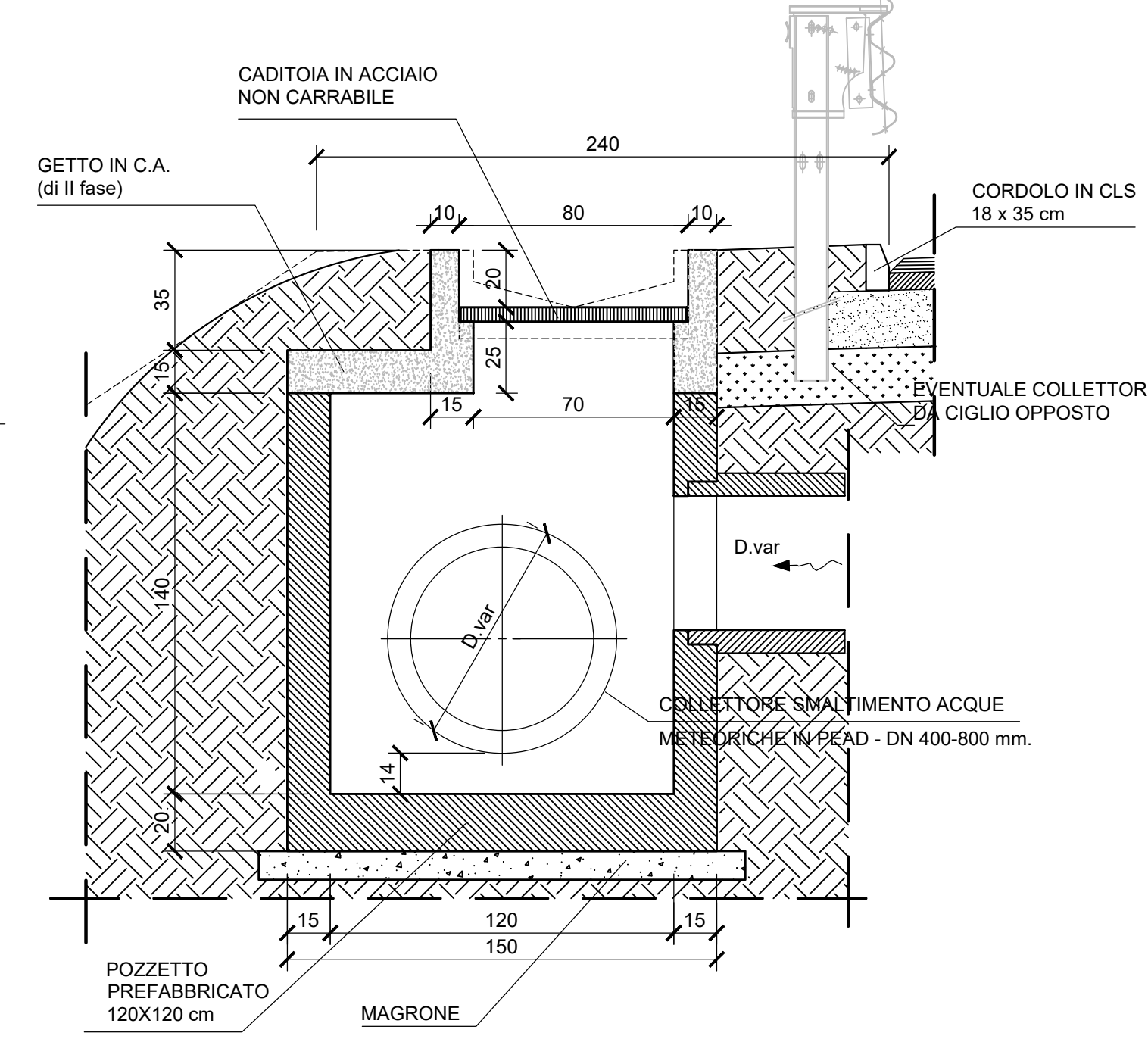
SEZIONE TIPO IN TRINCEA - IN RETTIFILLO
SCALA 1:100



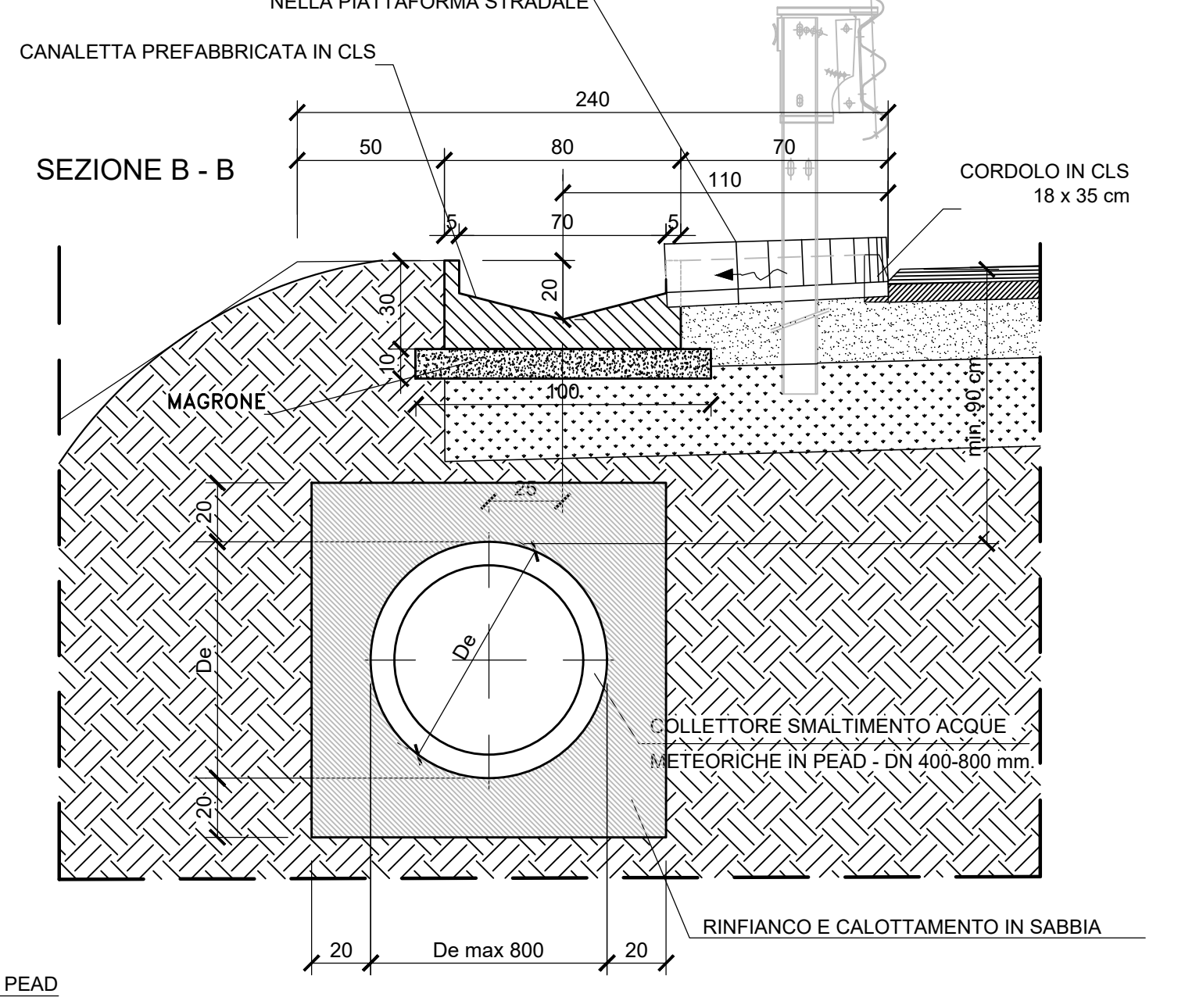
PARTICOLARE A - SEZIONE IN RILEVATO
ELEMENTO DI RACCOLTA MARGINE ESTERNO (ASSE PRINCIPALE)
SCALA 1:20



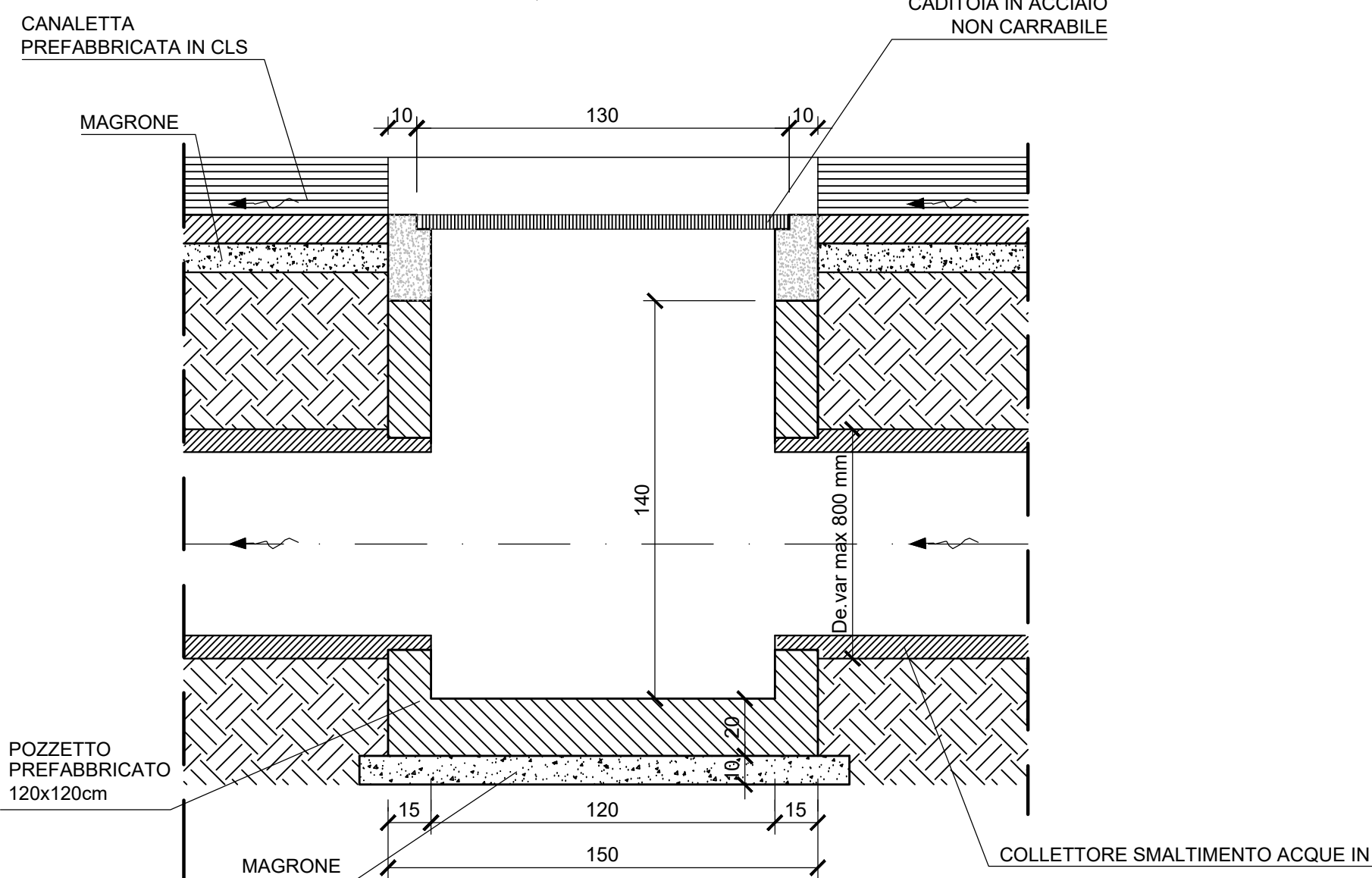
SEZIONE A - A



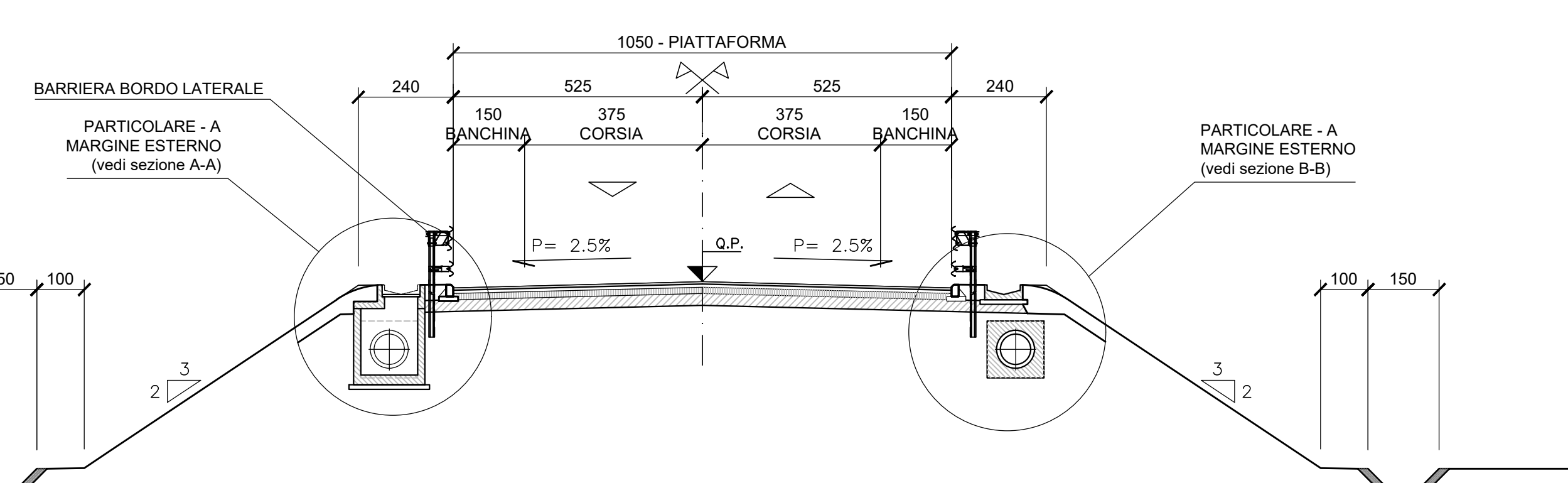
SEZIONE B - B



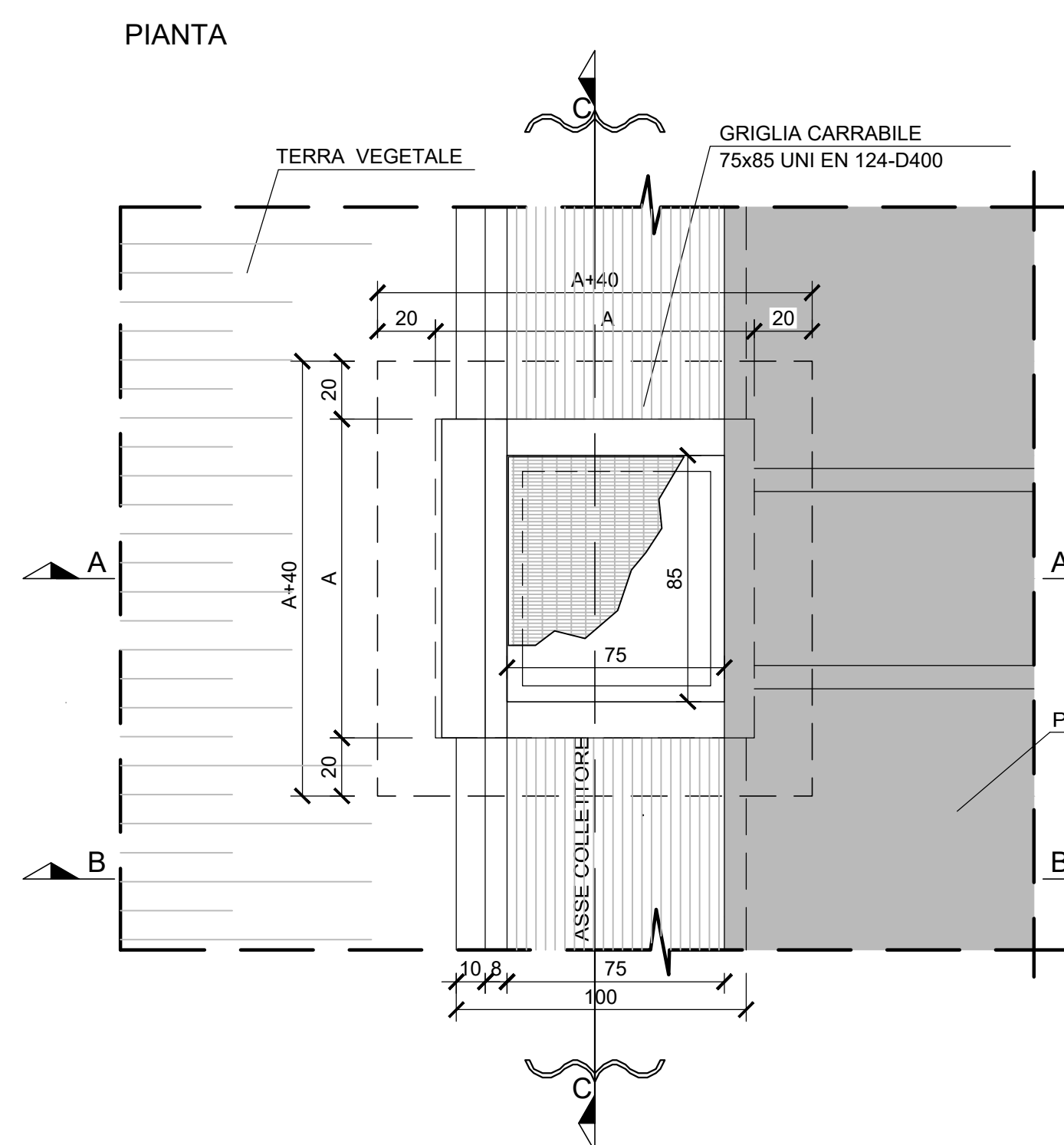
SEZIONE C - C



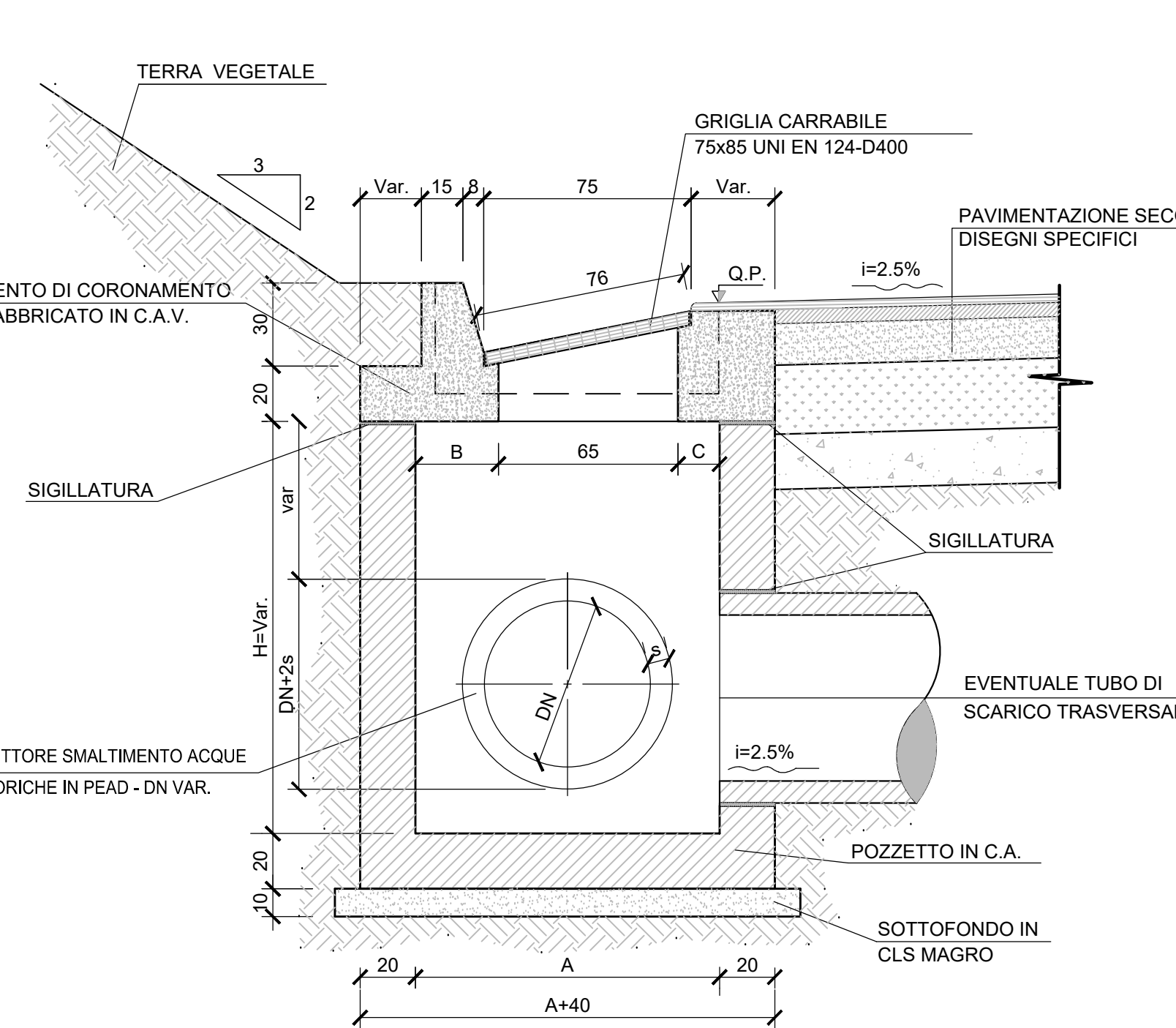
SEZIONE TIPO IN RILEVATO CON COLLETTORE
SCALA 1:100



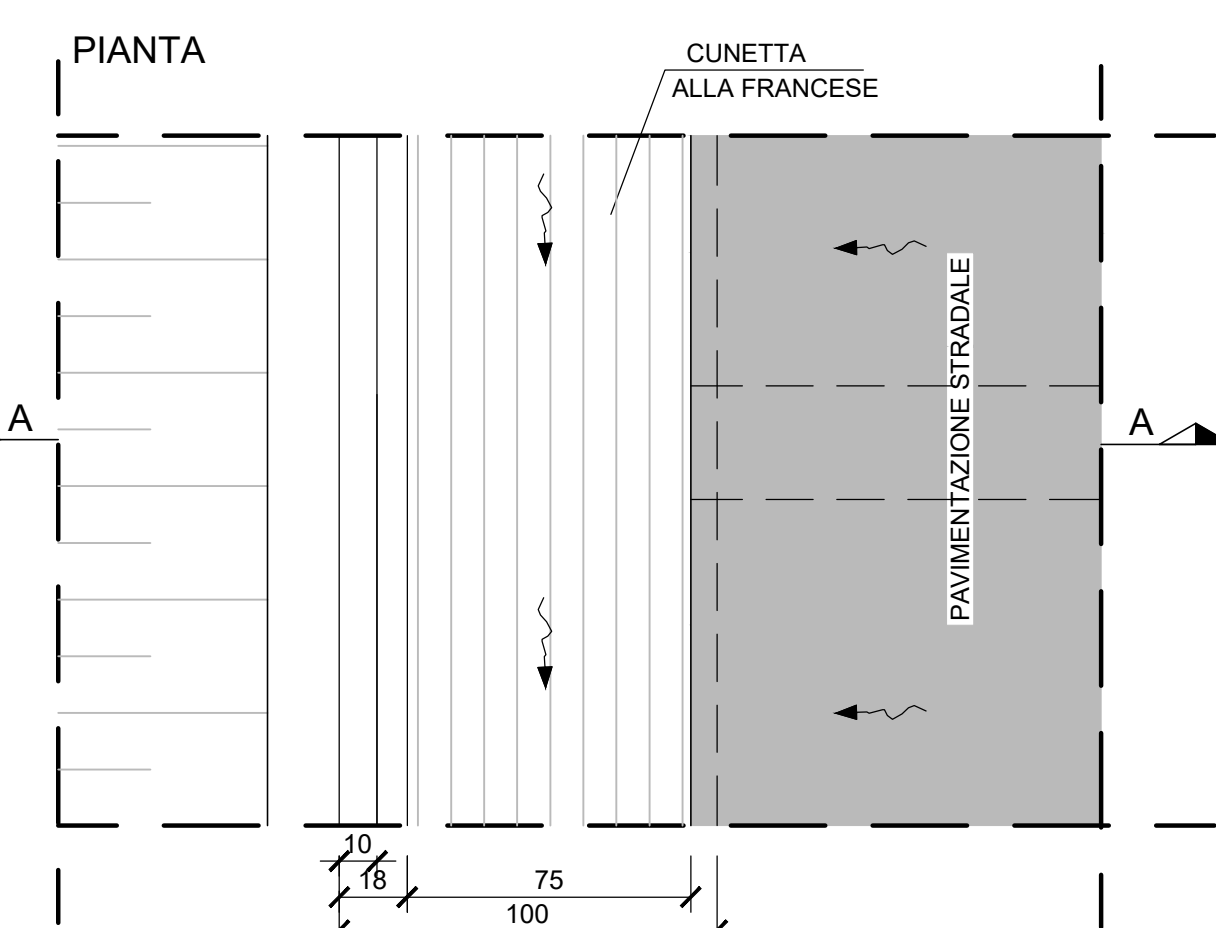
PARTICOLARE C - SEZIONE IN TRINCEA
CUNETTA ALLA FRANCESE - MARGINE ESTERNO (ASSE PRINCIPALE)
SCALA 1:20



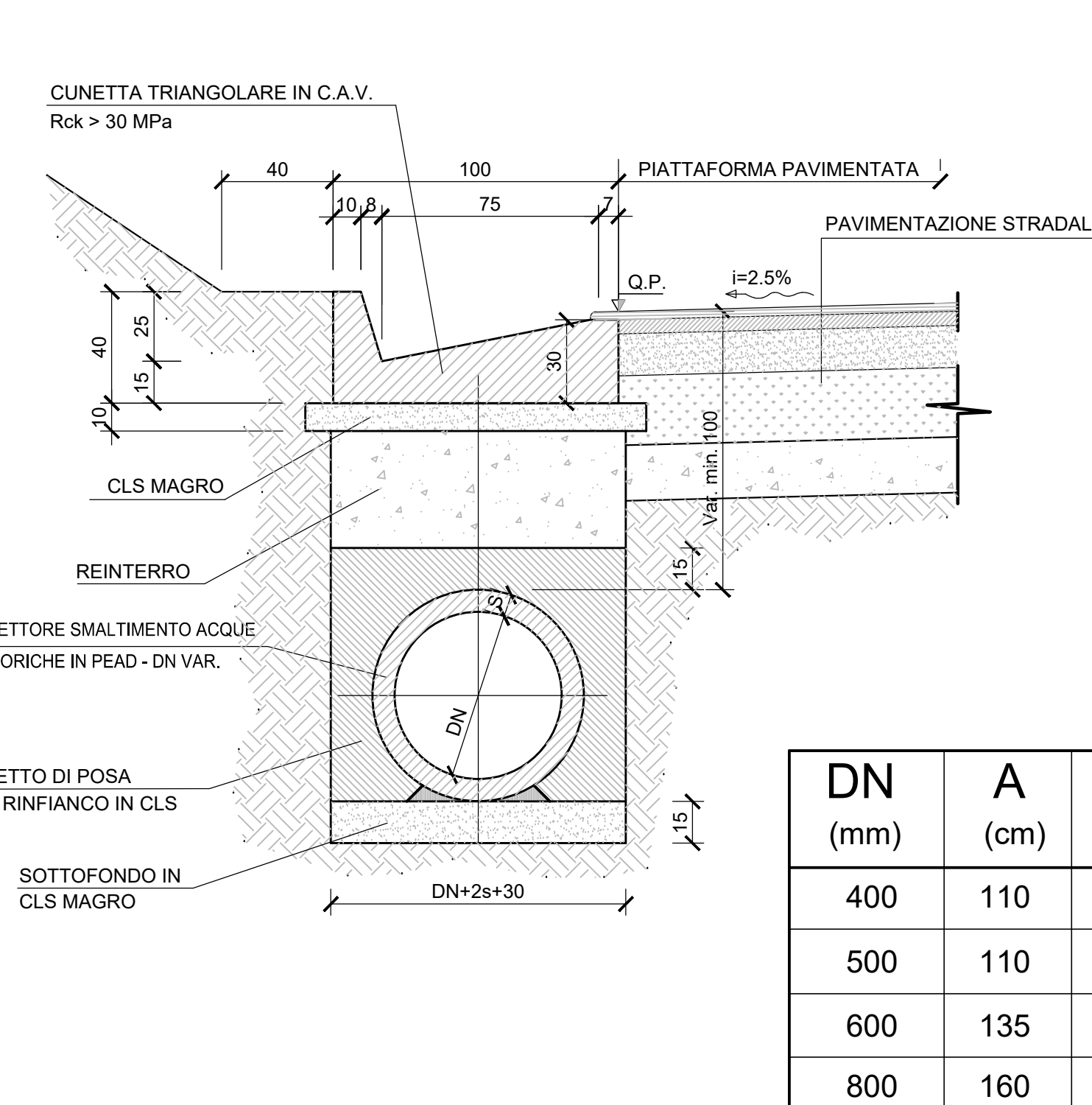
SEZIONE A - A



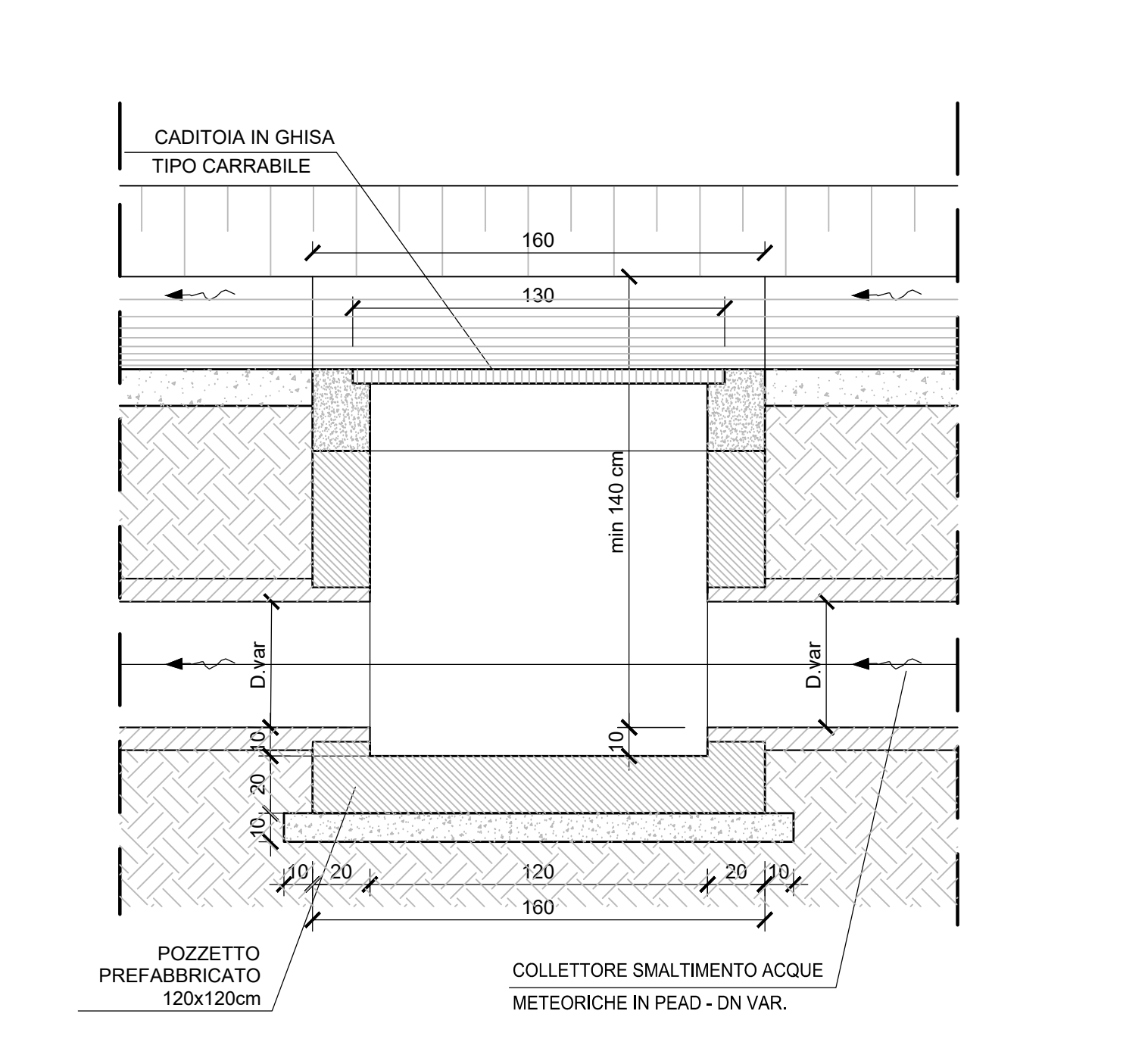
SEZIONE TIPO - MARGINE ESTERNO
CUNETTA ALLA FRANCESE TIPO B - SENZA COLLETTORE (VIABILITA' SECONDARIA)
SCALA 1:20



SEZIONE B - B

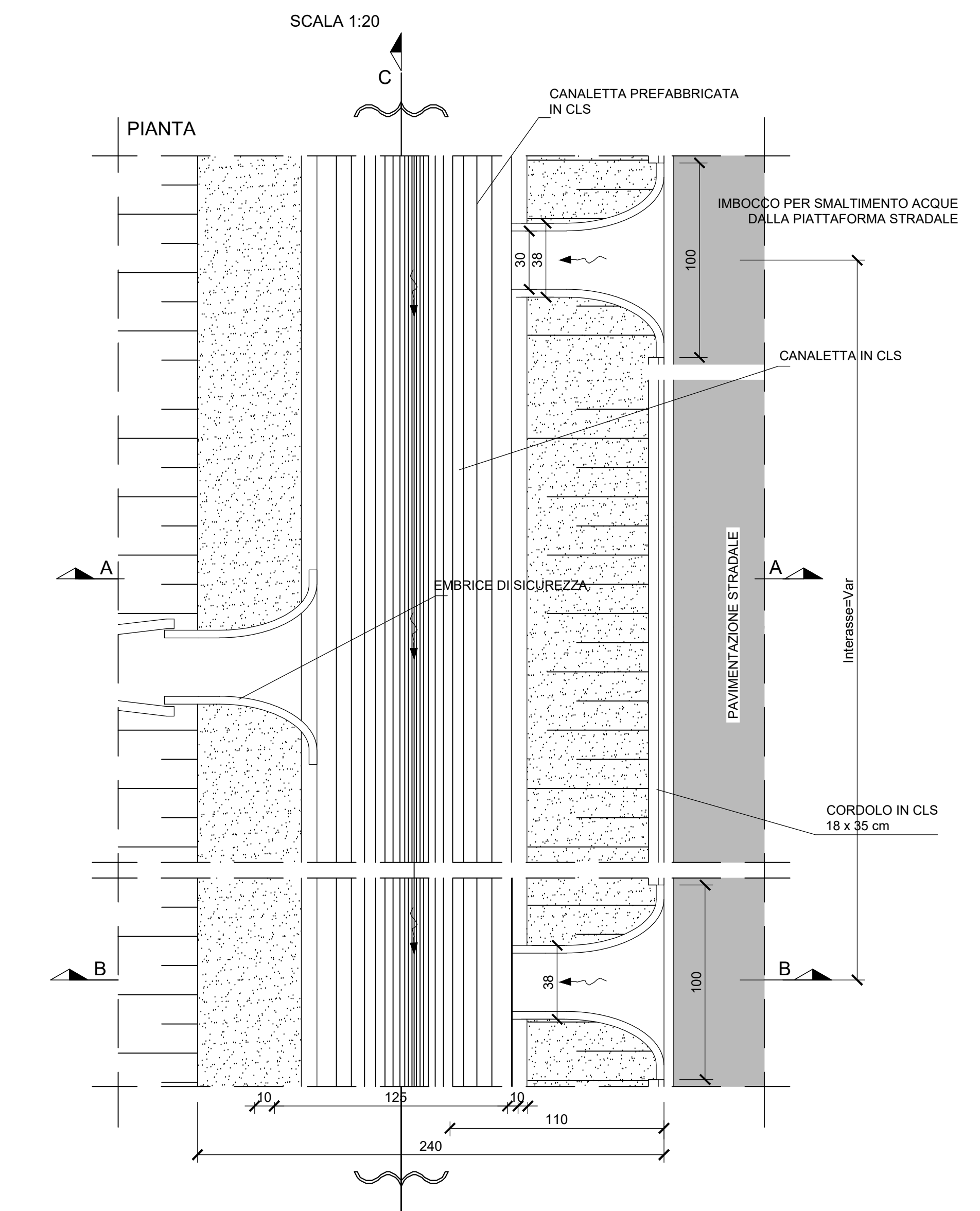


SEZIONE C - C

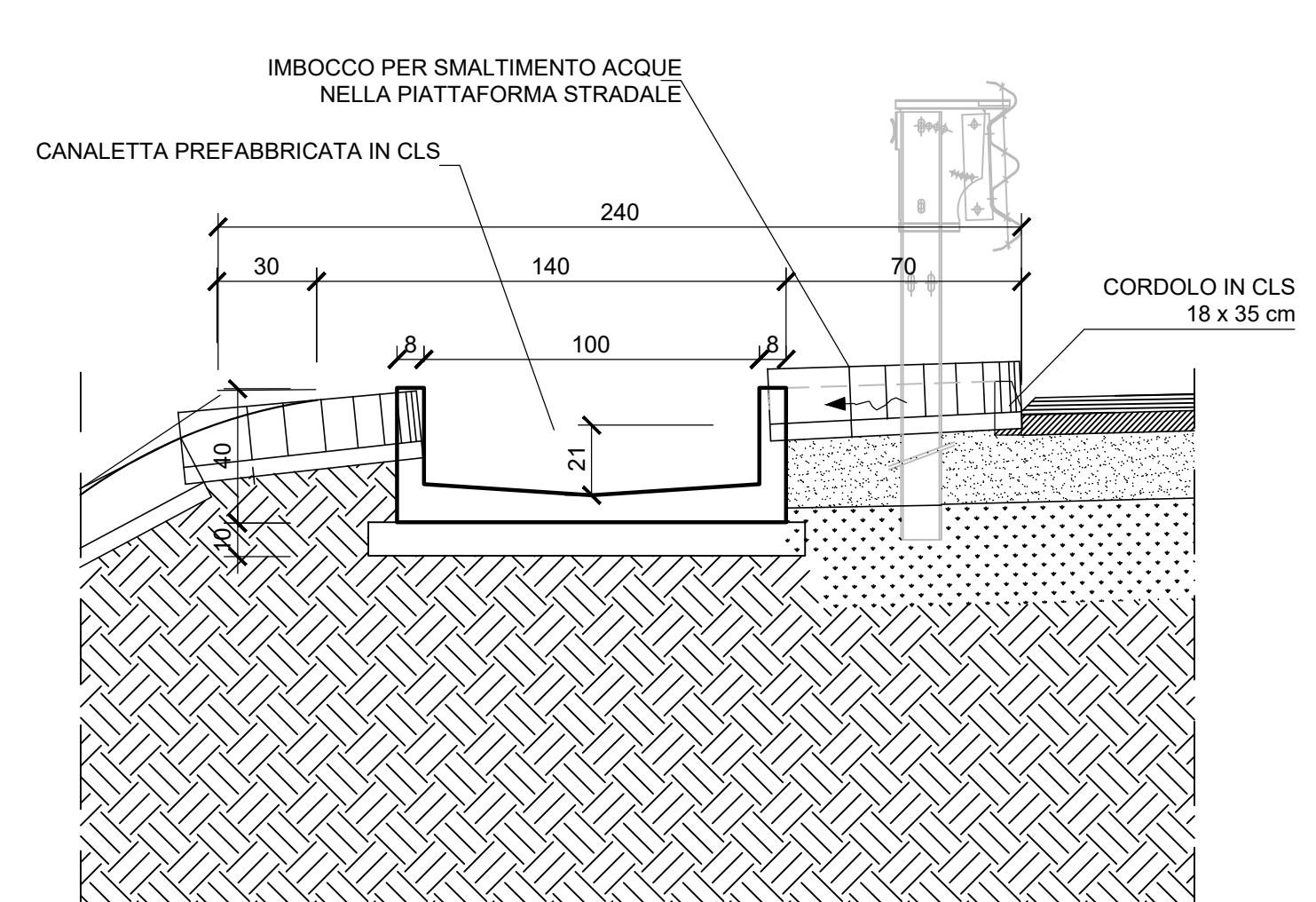


DN (mm)	A (cm)	B (cm)	C (cm)
400	110	30	15
500	110	30	15
600	135	45	25
800	160	60	35

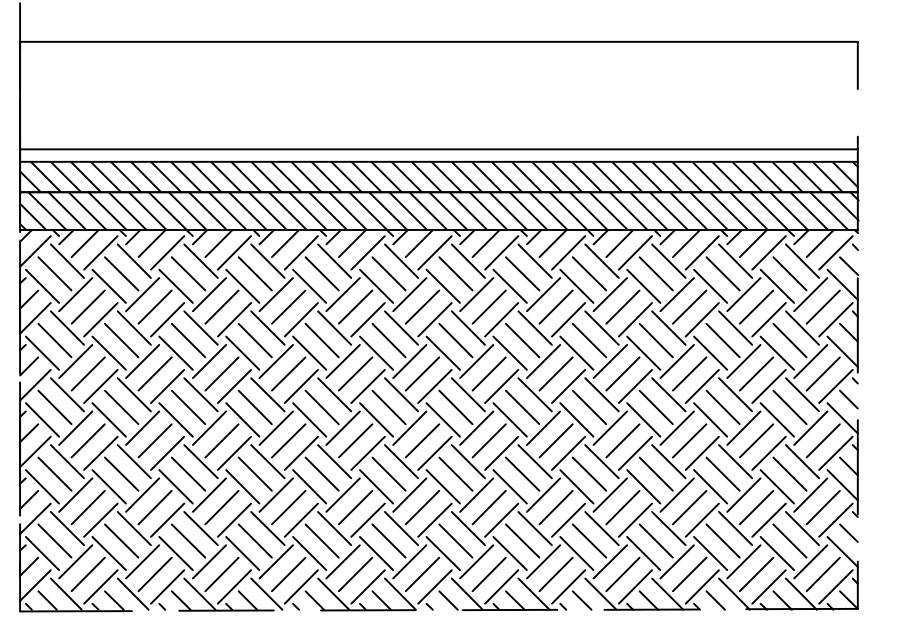
PARTICOLARE B - SEZIONE IN RILEVATO
ELEMENTO DI RACCOLTA MARGINE ESTERNO (ASSE PRINCIPALE)
SCALA 1:20



SEZIONE B - B



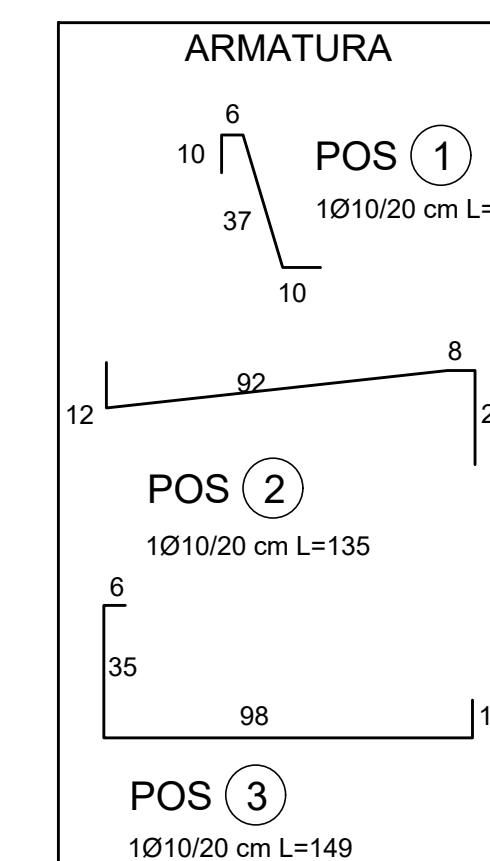
SEZIONE C - C



NOTE GENERALI

SPECIFICHE MATERIALI:

Manufatti prefabbricati:
 - **Drenaggio di piattaforma** - Sez. rilevato e trincea
 - Tubazioni corrugate in PEAD SNA/8 secondo UNI EN13476 - Diametro esterno: Da 400 - 1000mm
 - **Drenaggio di piattaforma** - Sez. viadotto
 - Tubazioni in acciaio L275 secondo UNI EN 10224 - Diametro nominale: Da 300-600 mm
 - **Drenaggio di piattaforma** - Manufatti d'ispezione
 - **FoZZetti e teSte in C.A.V. Rck P 30 Mpa**
 - Armatura in barre di acciaio: FAB 446 controllato in stabilimento
 - R.E.S.: f_y P 440 Mpa - f_{yk} P 390 Mpa - f_{yk}/f_{yk} P 1.10
Opere di attraversamento
 - **Tubazioni corrugate in PEAD SNA/8 secondo UNI EN13476**
 - Diametro nominale: Dn_n 400-1000mm
Dispositivi di coronamento
 - **Chiusini e ariglie scorribili con controllo in ghisa sferoidale** (salvo diverse indicazioni) (secondo UNI EN 124)
 - Classe: D400 con elementi di bloccaggio
 - **Chiusini e ariglie scorribili con controllo in acciaio zincato a caldo** (secondo UNI EN 124)
 - Classe: C250 con elementi di bloccaggio
 - **Dispositivi non scorribili con controllo in acciaio zincato a caldo** (secondo UNI EN 124)
 - Classe: B125
Riempimenti ed opere in cls non armato:
 - **Rivestimento collati**
 - Conglomerato cementizio: Rck P 25 Mpa
 - **Elementi marginali**
 - Conglomerato cementizio: Rck P 25 Mpa



anas Direzione Progettazione e Realizzazione Lavori

ITINERARIO TRAPANI - MAZARA DEL VALLO
 VARIANTE ALLA S.S.115 "SUD OCCIDENTALE SICULA"
 DALLO SVINCOLO "BIRGI" SULLA AZ/DIR AL COLLEGAMENTO ALLA S.S. 115 AL KM 48+000
 1° STRALCIO FUNZIONALE MARSALA SUD - MAZARA DEL VALLO

PROGETTO DEFINITIVO COD. PA757

PROGETTAZIONE: APAS - DIREZIONE PROGETTAZIONE E REALIZZAZIONE LAVORI
 PROGETTISTA E RESPONSABILE DELL'INTEGRAZIONE DELLE PRESTAZIONI SPECIALISTICHE:
 Ing. Antonio Scarpone
 Grafica Ing. di Professione n. 1063

COORDINATORE PER LA SICUREZZA IN FASE DI PROGETTAZIONE
 Arch. Roberto Roggi

VISTO: IL RESP. DEL PROCEDIMENTO
 Ing. Luigi Muro

IDROLOGIA E IDRAULICA
 Sistemi di drenaggio del corpo stradale - Sezione in trincea e rilevato - Opere tipo e particolari (1/2)

CODICE PROGETTO	NOME FILE	REVISIONE	SCALA:
PROGETTO: D/P/PA/07/5/7/02/22	VI. PROD. ARNO: T0000IDR/PC01A.pdf		
CODICE ELAB.: T0001D001DR/PC01		A	vedi
D			
C			
B			
A	OMISSIO	Denada 2022	Scarpone
REV.	DESCRIZIONE	DATA	REDATTO VERIFICATO APPROVATO