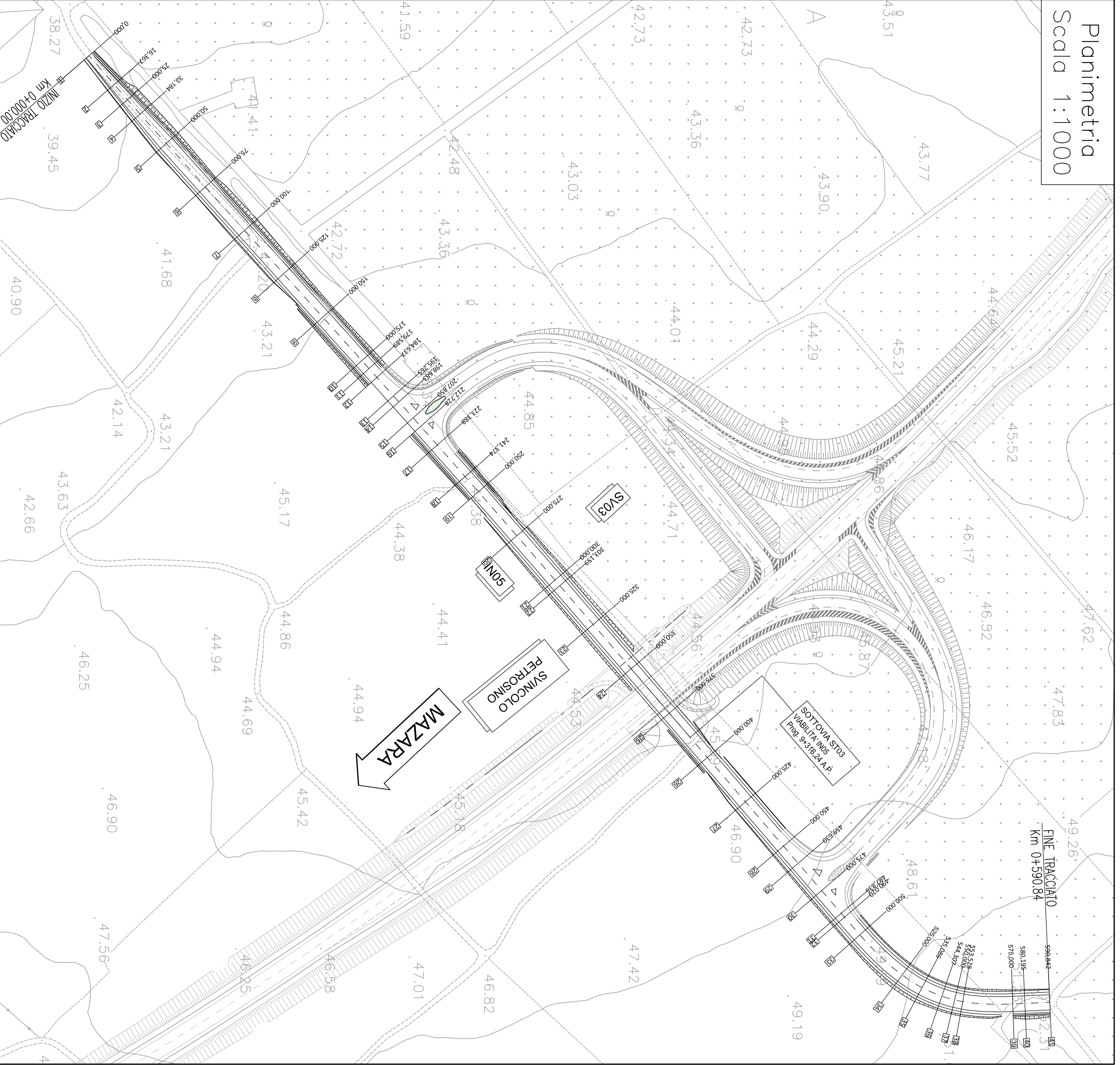


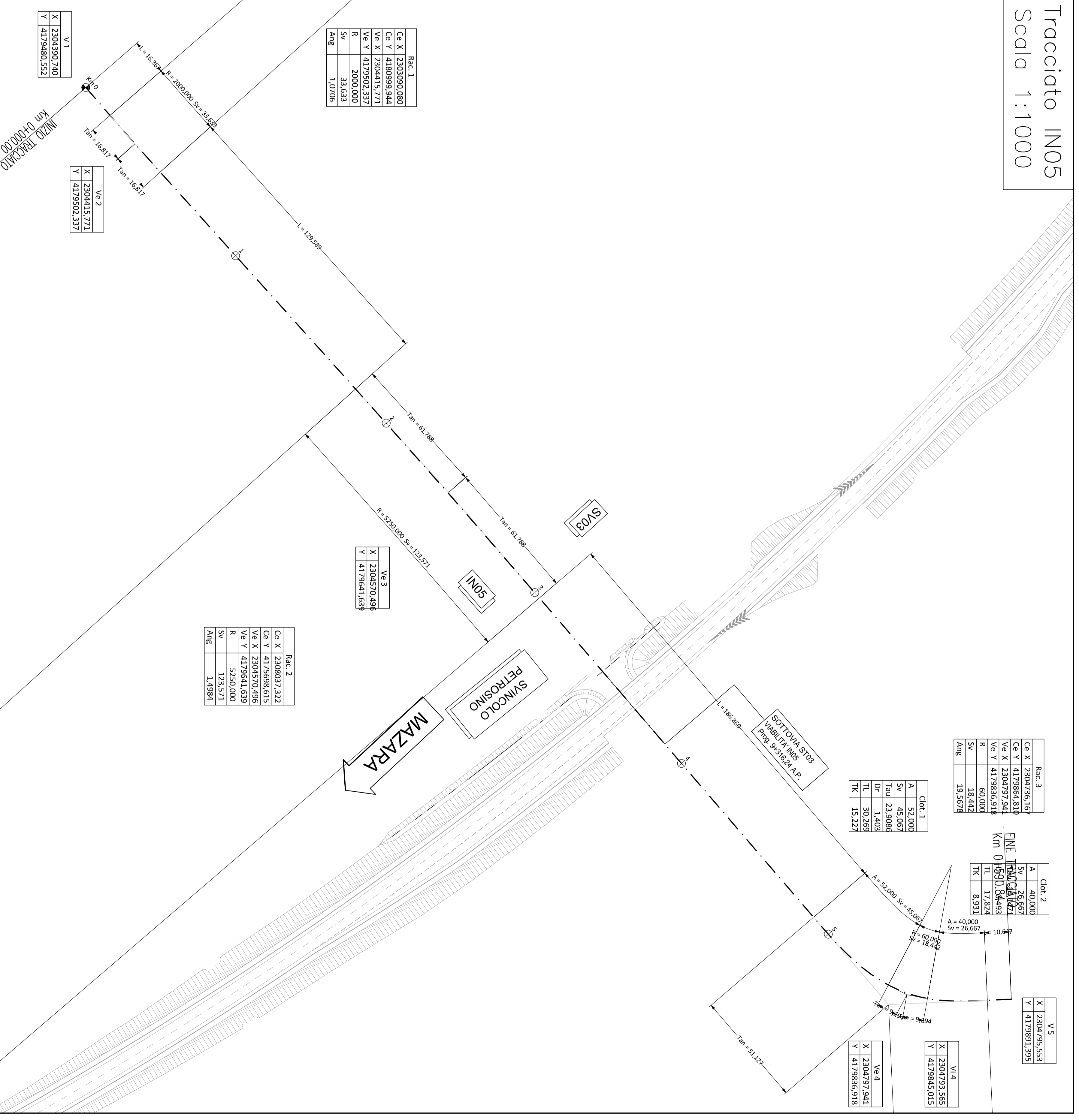
# Planimetria

Scala 1:1000



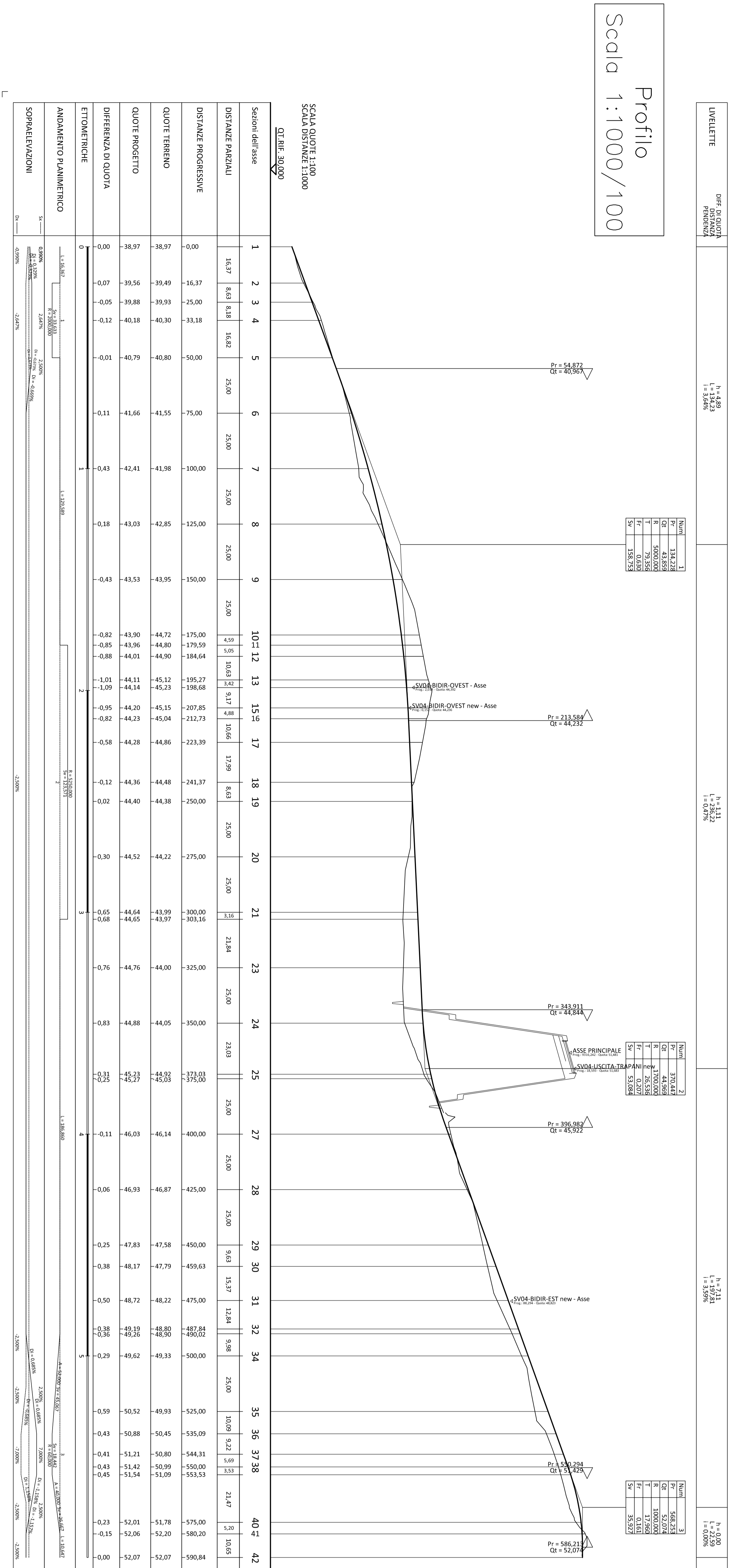
# Tracciato IN05

Scala 1:1000



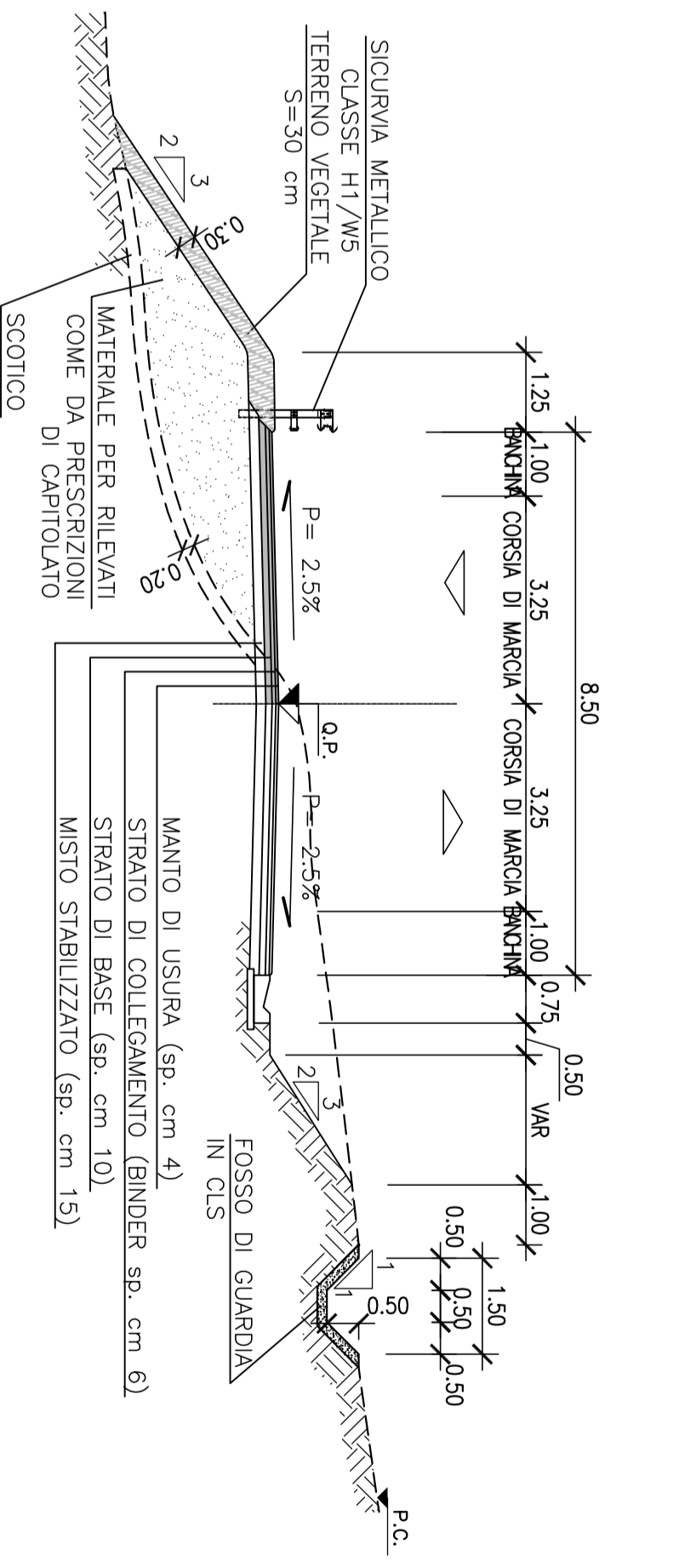
# Profilo

Scala 1:1000/100



# Sezione Tipo

Scala 1:100



**anas** Direzione Progettazione e Realizzazione Lavori

**ITINERARIO**  
**TRAPANI - MAZARA DEL VALLO**  
**VARIANTE ALLA S.S. 115 SUD OCCIDENTALE SCUOLA**  
**DALLO SINCOLO BIRSA AZZURRA AL COLLEGAMENTO ALLA S.S. 115 AL KM 49+000**  
**1° STRALCIO FUNZIONALE MARSALEA SUD - MAZARA DEL VALLO**

**PROGETTO DEFINITIVO**

PROGETTAZIONE: ANASS - INGEGNERIA PROGETTAZIONE E REALIZZAZIONE LAVORI  
 PROGETTISTA E RESPONSABILE DELL'INTERVENZIONE:  
 Ing. Antonio Santomaso  
 Ordine Reg. di Trapani n. 1643

EDILIZIONE:  
 Ditta Rivo Giovanni  
 Order n. 199  
 Anno ordine 2019

CONSENTIMENTO PER LA SICUREZZA IN FASE DI PROGETTAZIONE  
 Anno ordine 2019

VISTO IL RESP. DEL PROCEDIMENTO

**VABILITA' SECONDARIE**  
**IN05 - Km. 9+316,24 A.P.**

**Planimetria di progetto, profilo longitudinale e tracciamento e sezione tipo**

REVISIONE	DATA	DESCRIZIONE
A		ESISTENTE
B		
C		
D		

REVISIONE	DATA	DESCRIZIONE
A		VERIFICATO APPROVATO