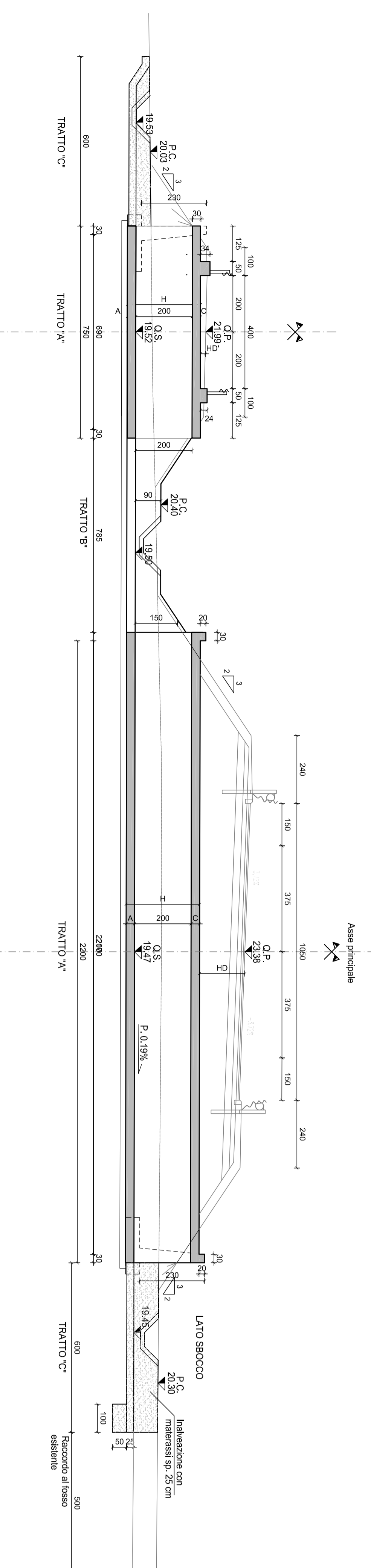
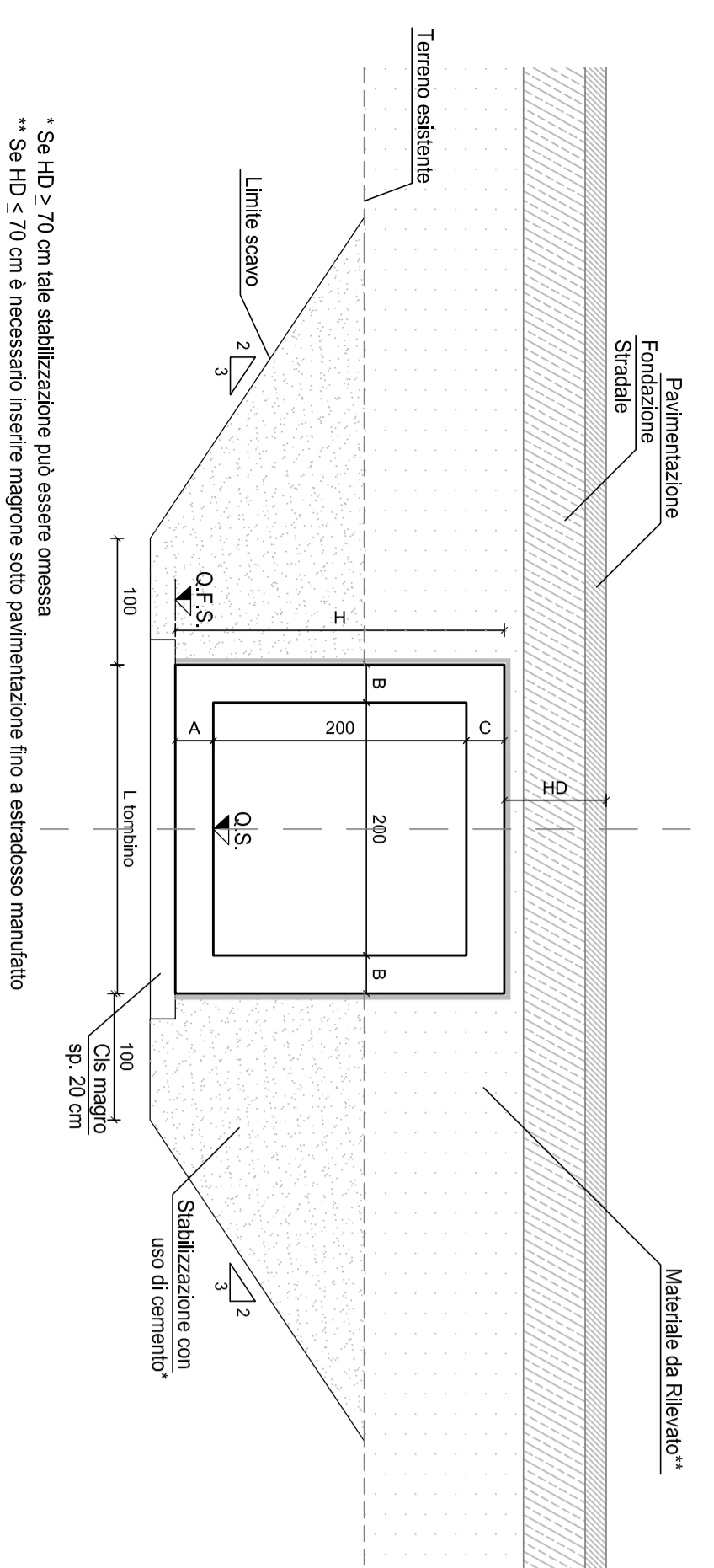


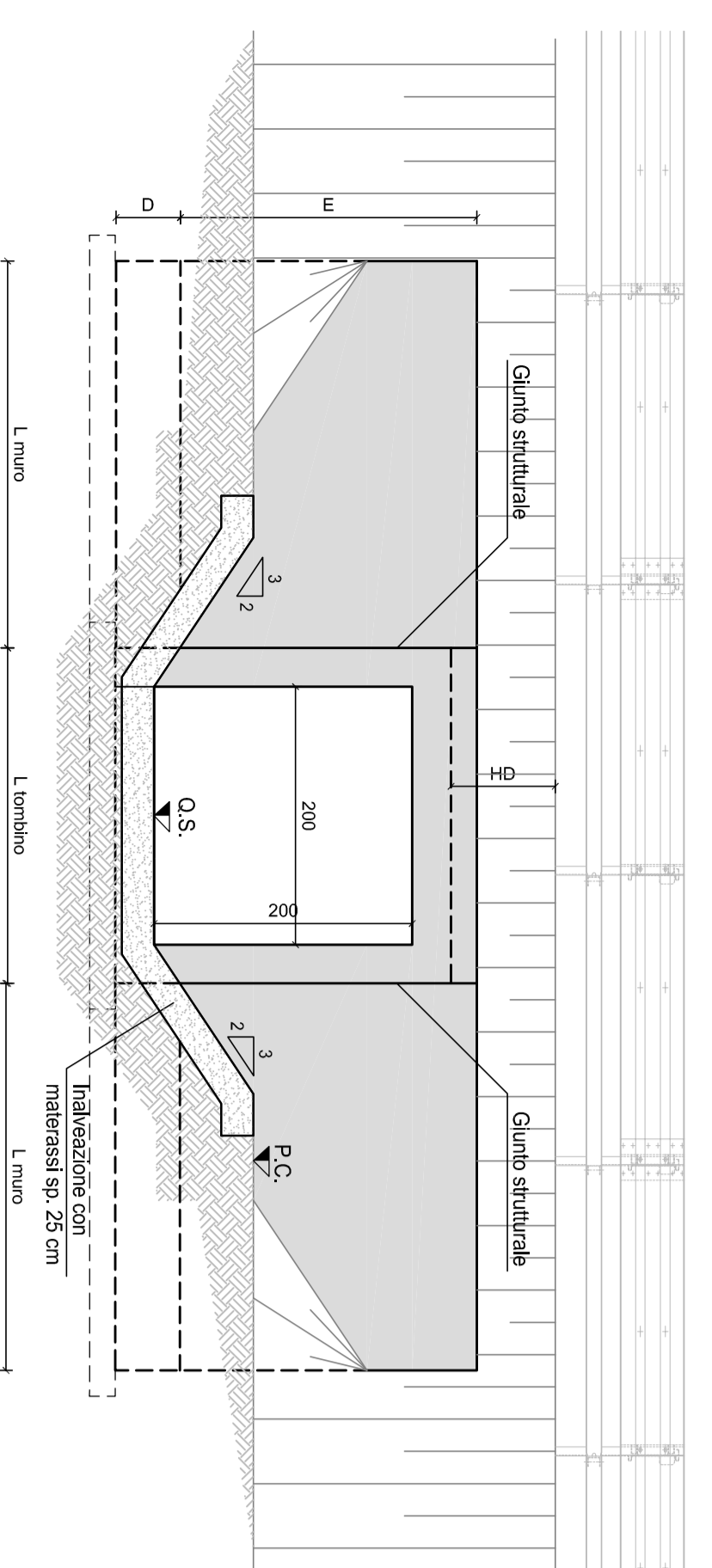
SEZIONE LONGITUDINALE
Scala 1:100



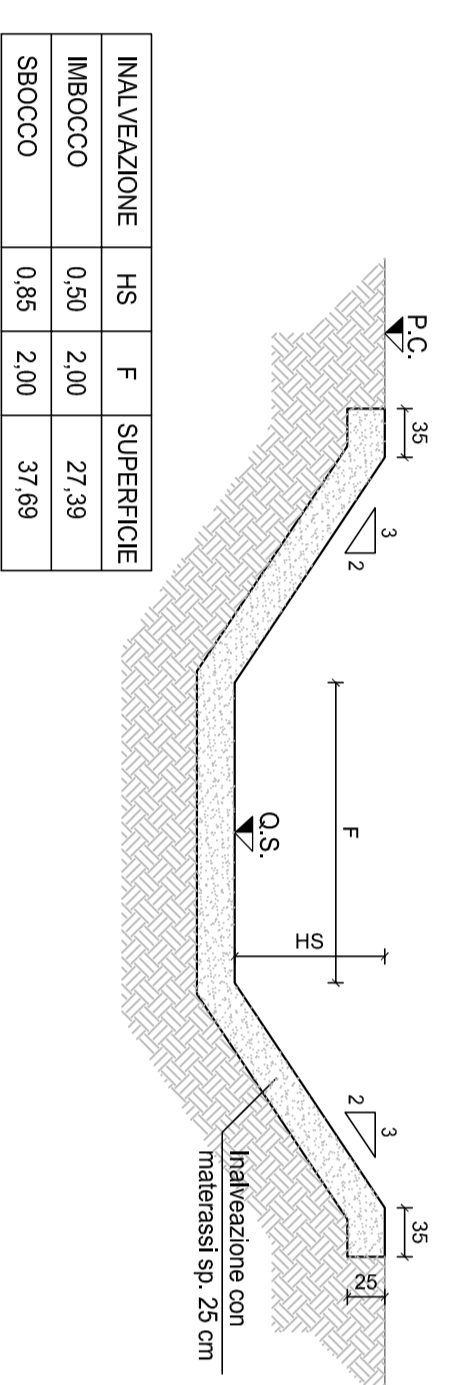
SEZIONE DI POSA
Scala 1:50



PROSPETTO IMBOCCO/SBOCCO E MURI DALA
Scala 1:50

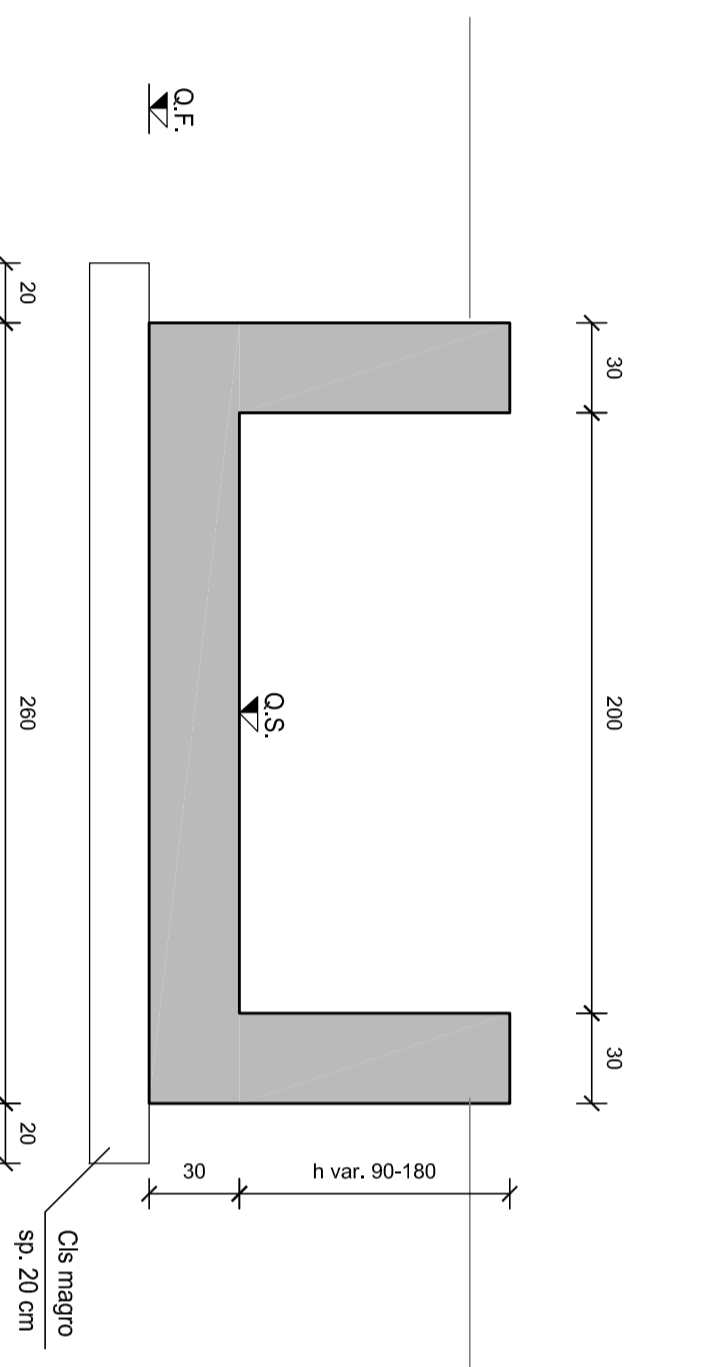


SEZIONE TRASVERSALE "TRATTO C"
Scala 1:50



REALIZZAZIONE	HS	F	SUPERFICIE
IMBOCCO	0,50	2,00	27,79
SBOCCO	0,85	2,00	37,89

SEZIONE TRASVERSALE "TRATTO B"
Scala 1:25

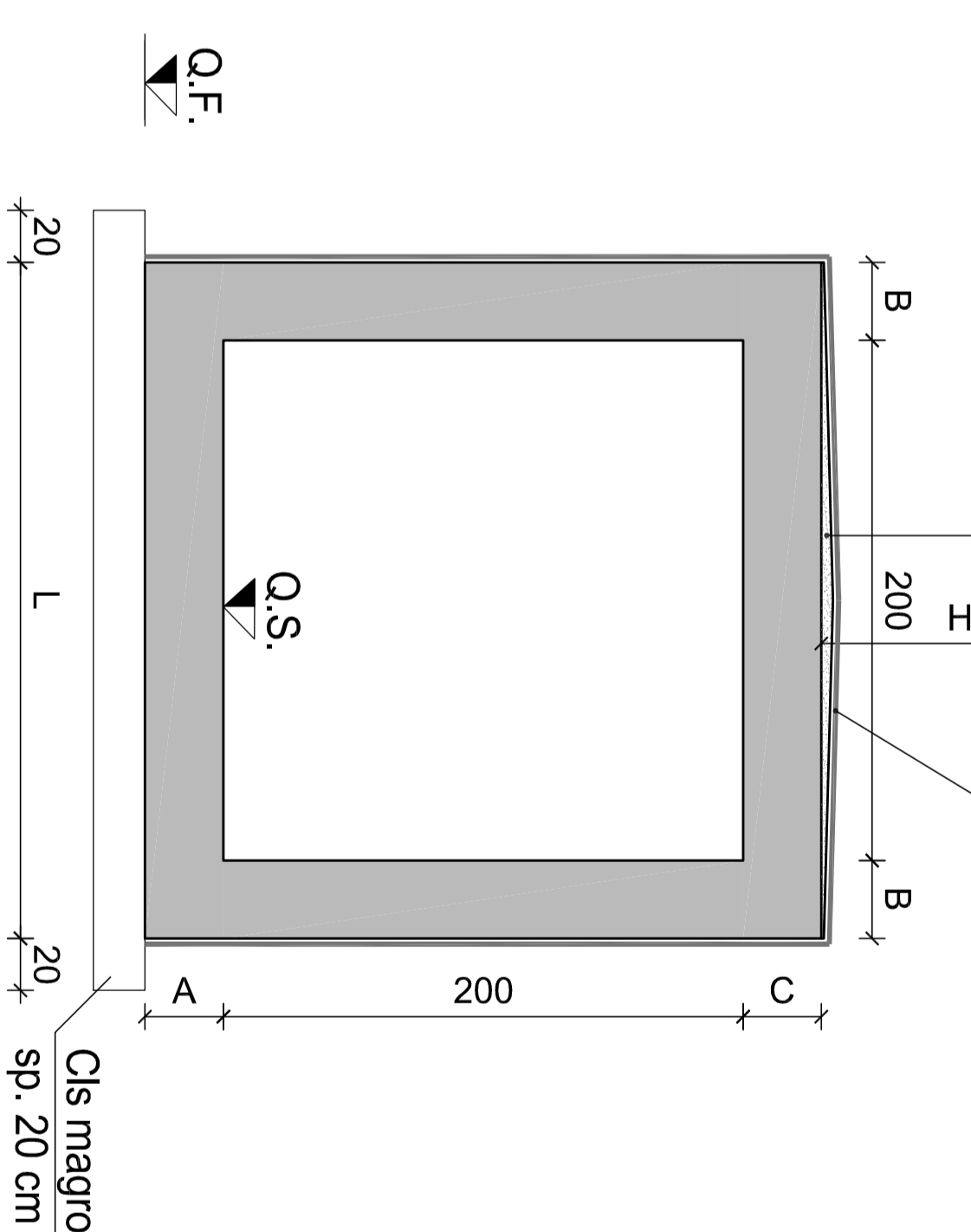


SEZIONE MURI DALA
Scala 1:50

MURO	L	A	B	C	D	E
M.N.	2,80	0,40	0,53	1,07	0,50	2,30
M.S.	2,80	0,40	0,53	1,07	0,50	2,30
M.S.	3,80	0,40	0,53	1,07	0,50	2,30
M.S.	3,50	0,40	0,53	1,07	0,50	2,30

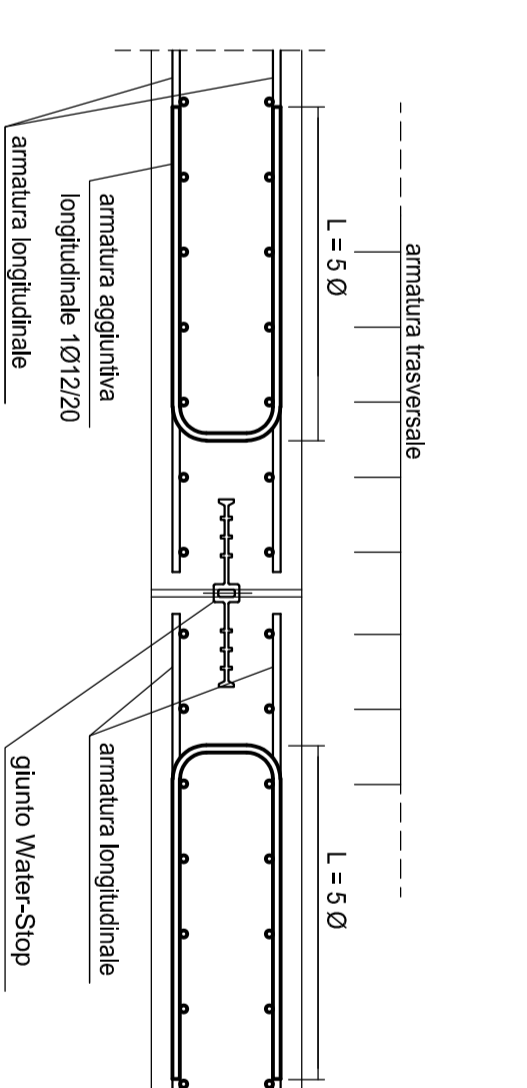
SEZIONE TRASVERSALE "TRATTO A"
Scala 1:25

Manto impermeabilizzante costituito da guaina in poliestere plasticobituminoso rif. b. 06.085 listino prezzi anas 2019)



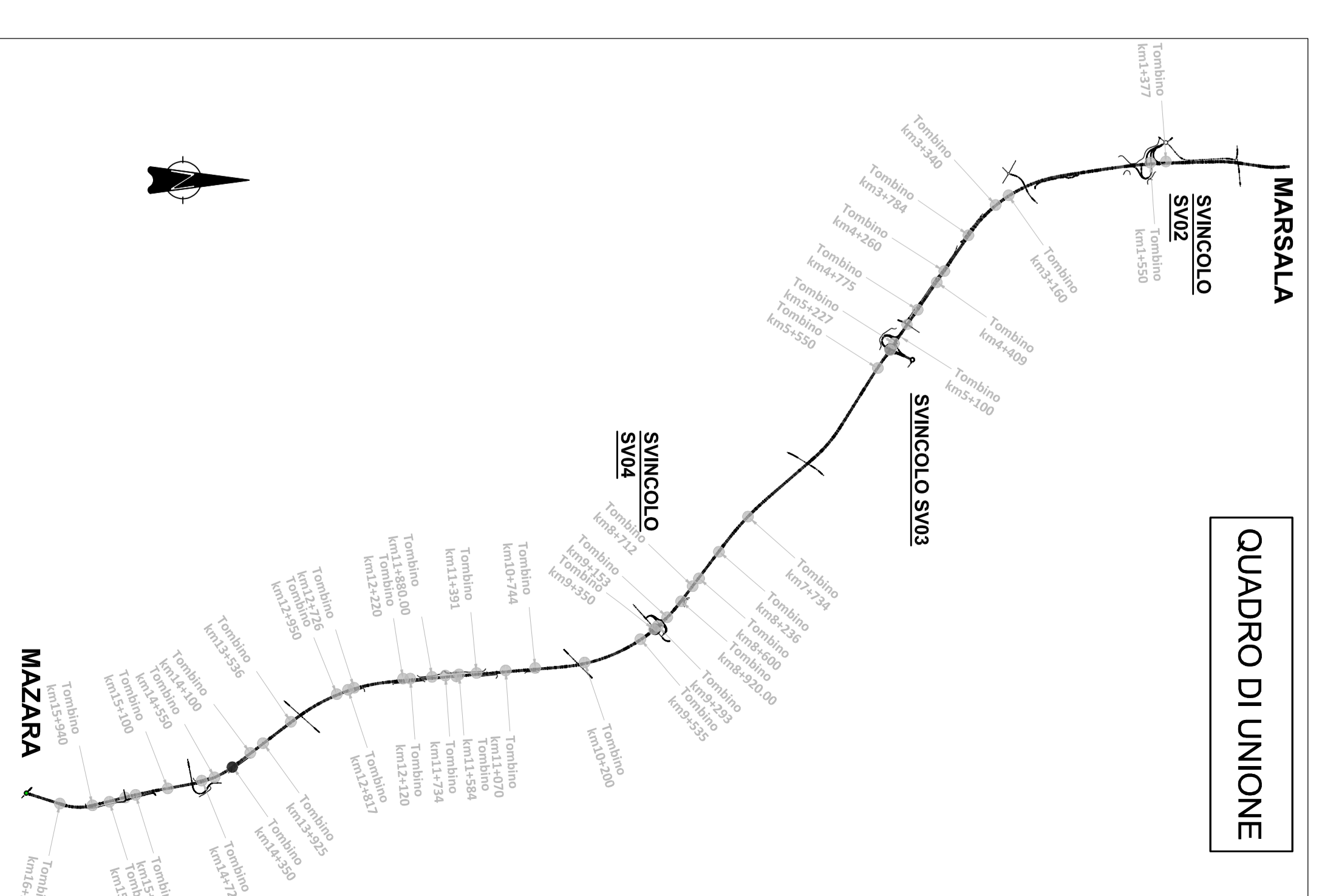
TORNINO SCALINATE					
A	B	C	L	H	H0
0,30	0,30	0,30	2,80	2,80	1,80
					0,18

DETTAGLIO WATER-STOP
Scala 1:20



NOTA
• Prevedere Water Stop all'interfaccia tra conchi adiacenti e per conchi di luce L<20cm

QUADRO DI UNIONE



anas
Direzione Progettazione e Realizzazione Lavori

ITINERARIO
TRAPANI - MAZARA DEL VALLO
VARIANTE ALLA S.S.115 SUD OCCIDENTALE SICILIA
DALLO SINCULO BIRSA AZZURRA AL COLLEGAMENTO ALLA S.S. 115 AL KM 8+000
1° STRALCIO FUNZIONALE MARSALA SUD - MAZARA DEL VALLO
PROGETTO DEFINITIVO

PROGETTAZIONE: ANAS - DIREZIONE PROGETTAZIONE E REALIZZAZIONE LAVORI
PROGETTISTA E RESPONSABILE DELL'INTERVENZIONE:
Ing. Antonio Scaturro
Ing. Antonio Scaturro
Data: 06/05/2019
Scale: 1:500
COPERTURE PER LA SICUREZZA IN FASE DI PROGETTAZIONE:
Zona ad alto rischio
VISTO IL RESP. DEL PROCEDIMENTO
Ing. Luigi Majo

OPERE MINORI
Tombino 2,00 x 2,00 di Km. 14+350
Planimetria, prospetto e sezioni

REV.	DESCRIZIONE	DATA	REDAZIONE	VERIFICAZIONE	APPROVAZIONE
A	IMPERMEABILIZZANTE				
B					
C					
D					