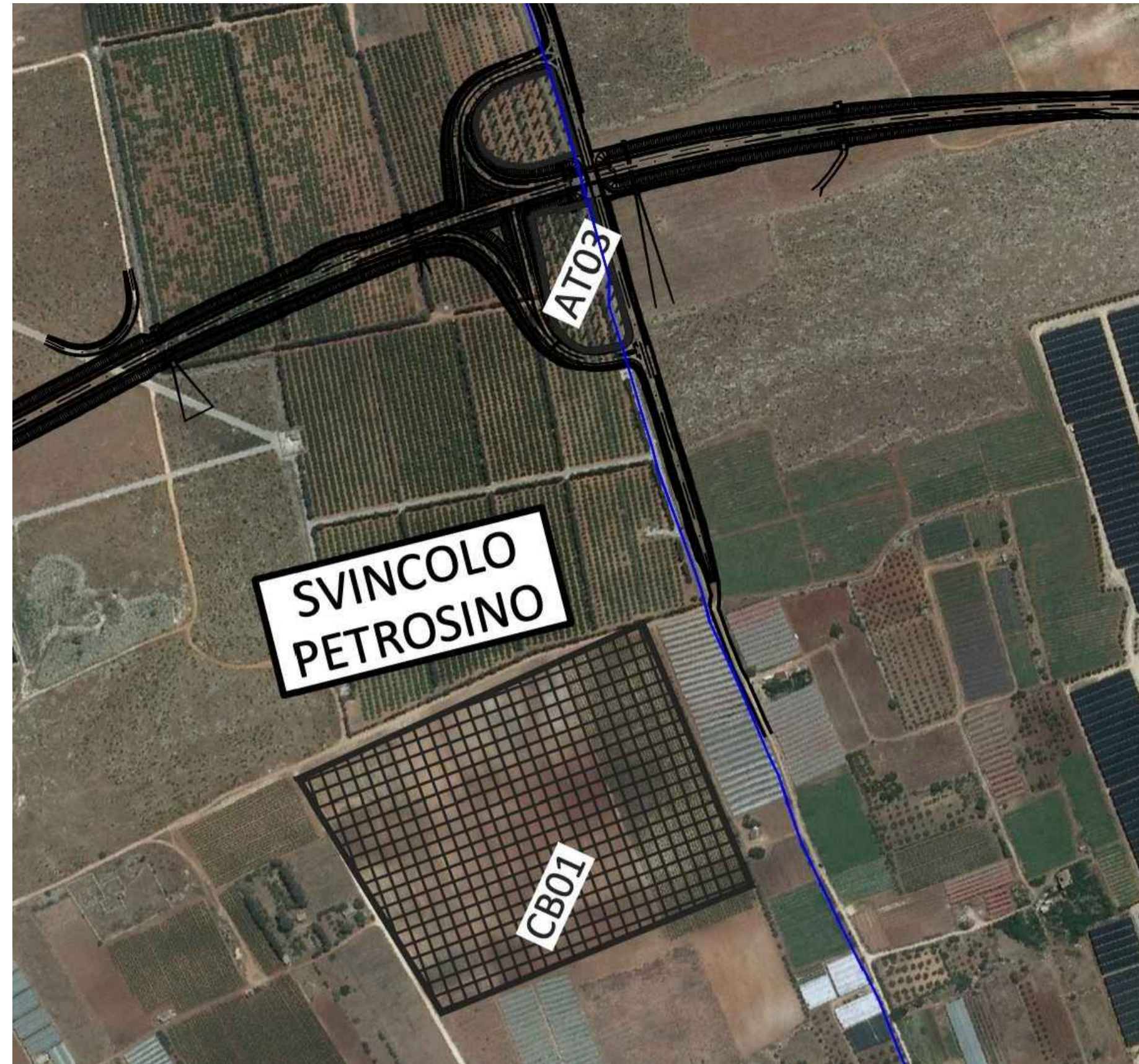
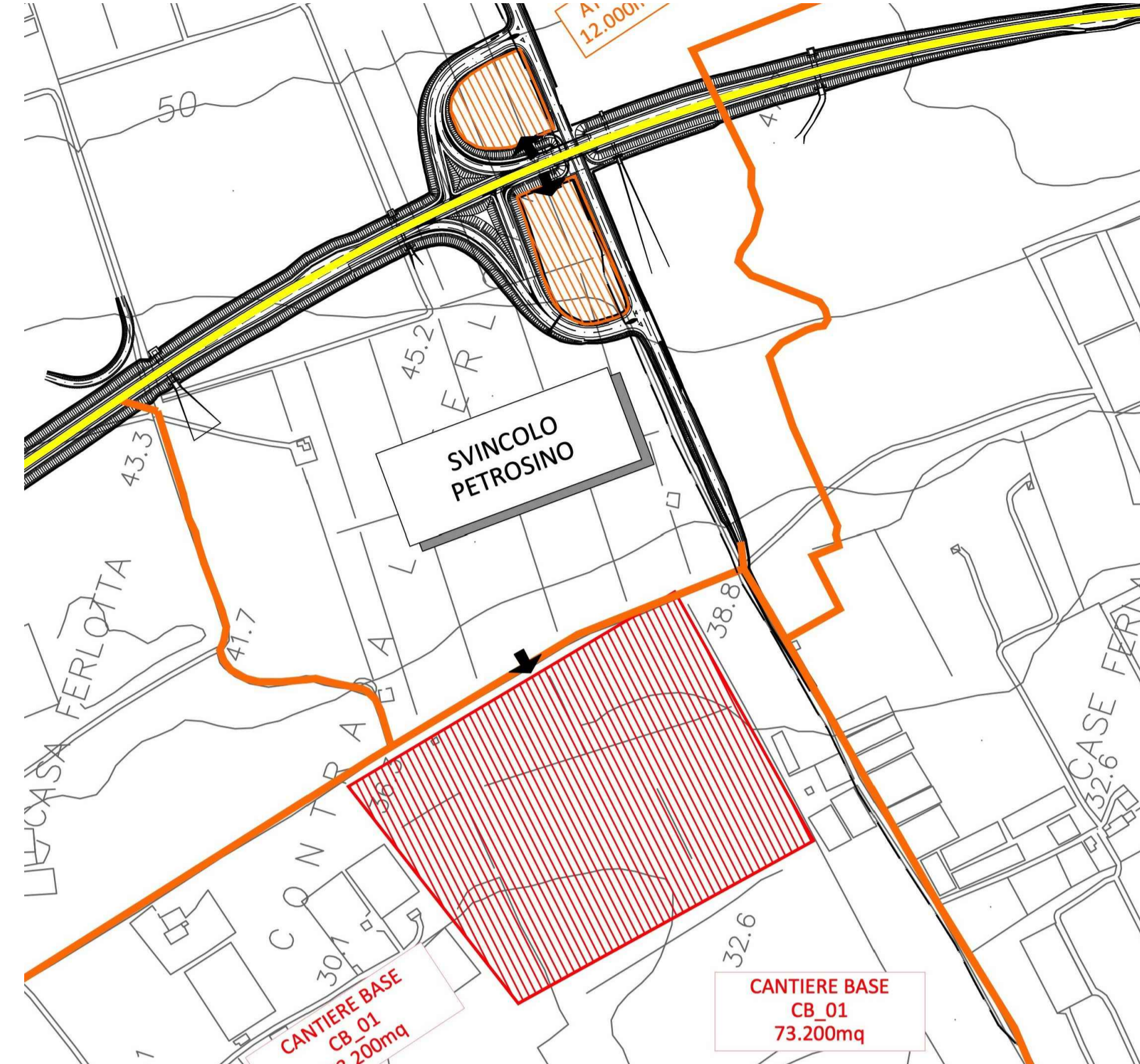


Inquadramento su ortofoto

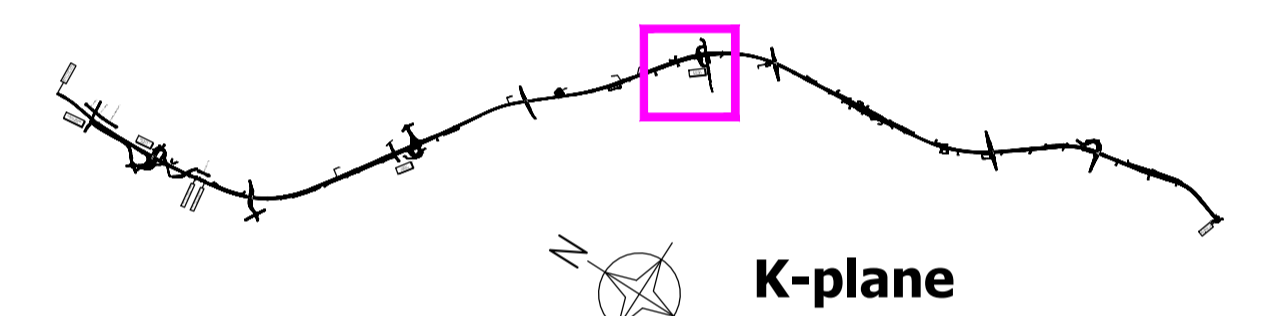


Inquadramento su CTR

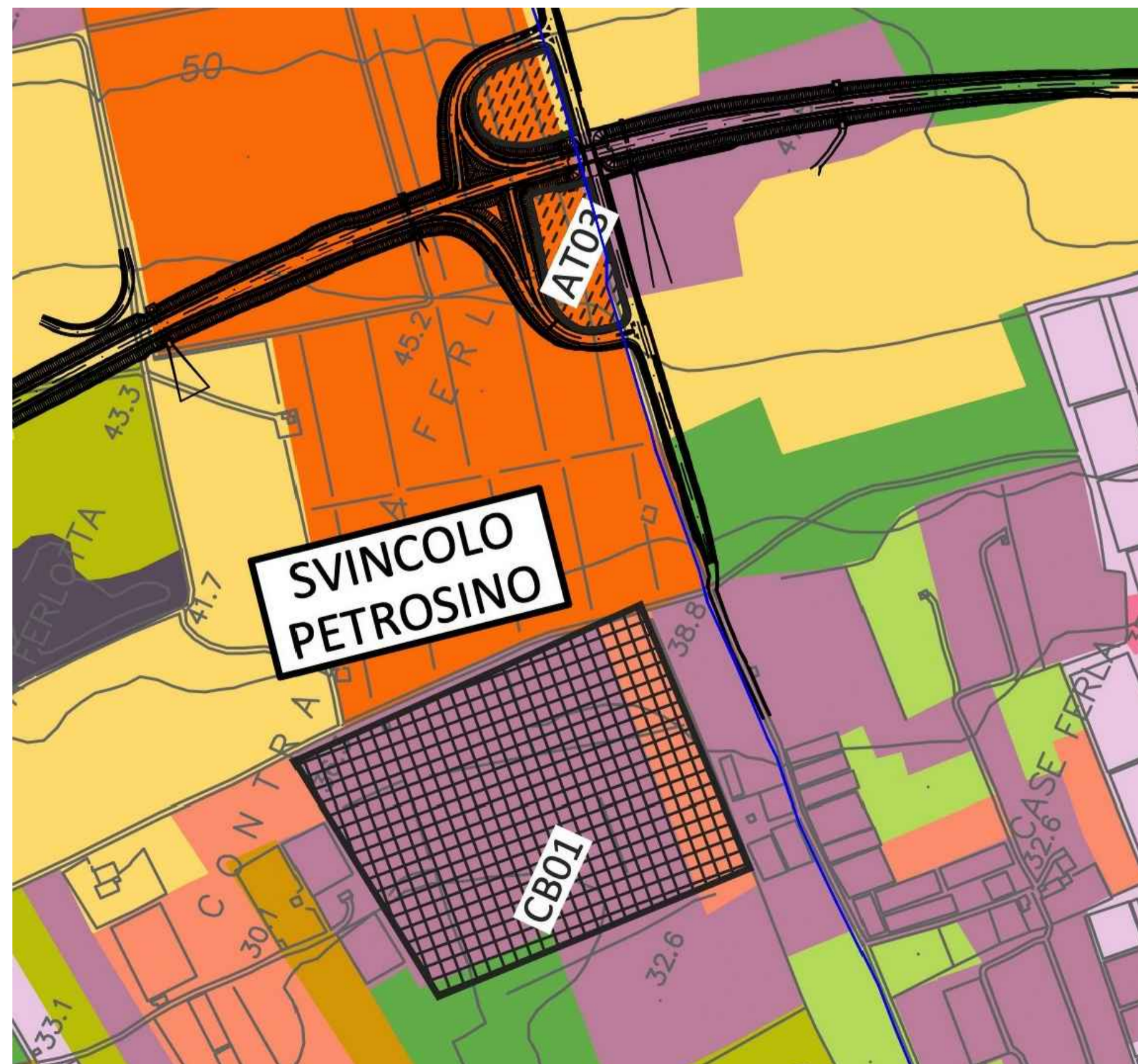


Legenda Uso del suolo

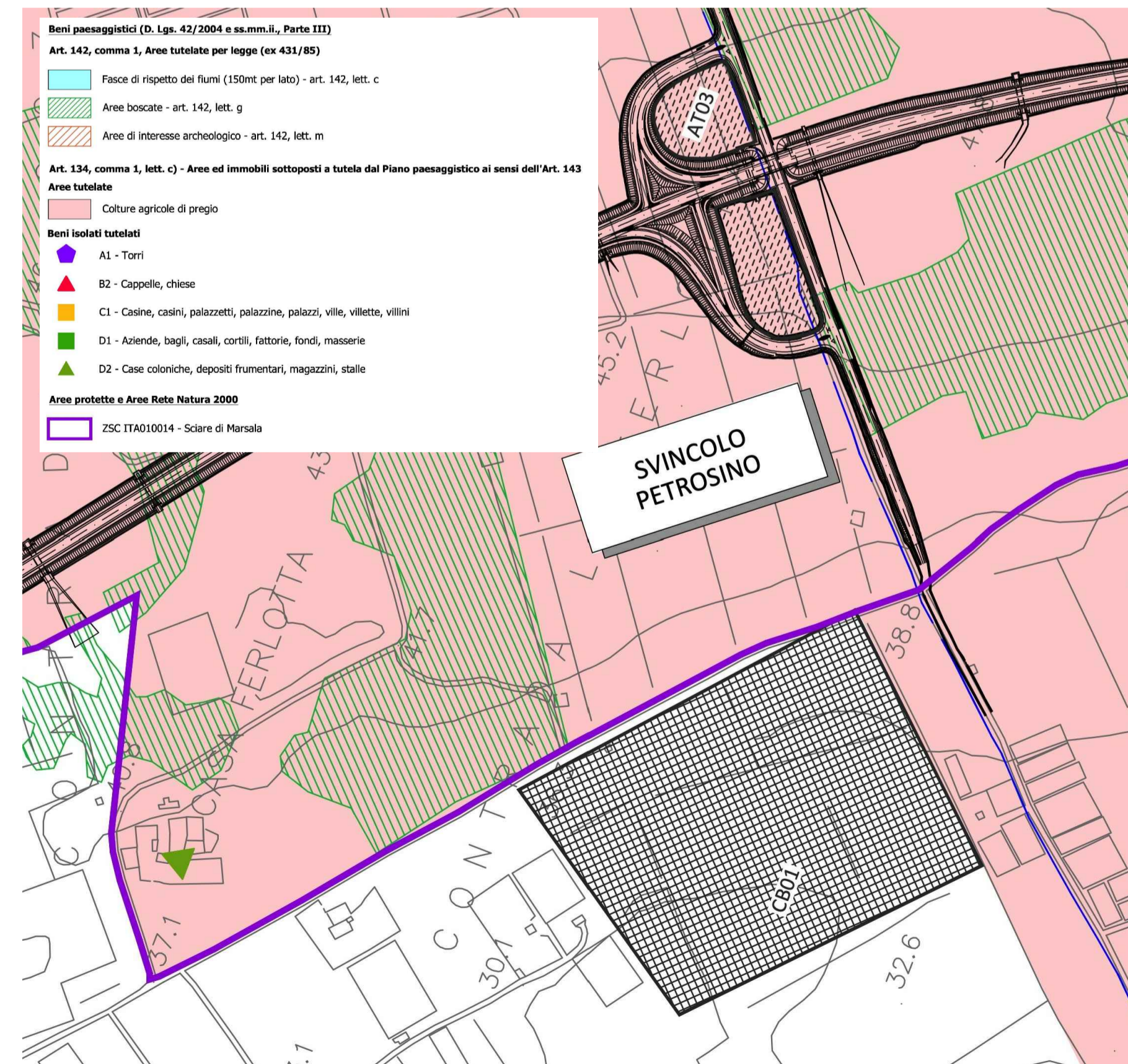
- Boschi e boscaglie ripariali
- Garga
- Laghi artificiali
- Lecce termofite
- Macchia a lentisco
- Macchia termofila
- Praterie aride calcaree
- Pruneti
- Rimboscimenti a conifere
- Torrenti e grevi alluvionali
- Vegetazione degli ambienti umidi fluviali e lacustri (Cenereti e fragmiti)
- Vegetazione psammofila litorale (comunità erbacee delle dune)
- Culture ortive in pieno campo
- Culture orto-floro-vivaistiche
- Eucalpti: impianti di eucalpti a uso produttivo e per alberature
- Frutteti (impianti arborei specializzati per la produzione di frutta)
- Inculti
- Oliveti
- Seminativi semplici e culture erbacee estensive
- Sistemi culturali e particolari complessi (mosaico di appezzamenti agricoli)
- Vigneti
- Vigneti consociati (con oliveti, ecc.)
- Insediamenti industriali, artigianali, commerciali e spazi annessi
- Aree cabrative
- Aree ruderali e discariche
- Cantieri
- Aree verdi urbane
- Aree ricreative e sportive
- Cimiteri
- Zone residenziali a tessuto compatto e denso
- Zone residenziali a tessuto discontinuo e rado
- Borghi e fabbricati rurali
- Linee ferroviarie e spazi associati
- Viabilità stradale e sue pertinenze



Inquadramento su uso del suolo



Inquadramento su vincoli e tutele



ITINERARIO
TRAPANI - MAZARA DEL VALLO
 VARIANTE ALLA S.S.115 "SUD OCCIDENTALE SICULA"
 DALLO SVINCOLO "BIRGI" SULLA A29/DIR AL COLLEGAMENTO ALLA S.S. 115 AL KM 48+000
 1° STRALCIO FUNZIONALE MARSALA SUD - MAZARA DEL VALLO

PROGETTO DEFINITIVO COD. PA757

PROGETTAZIONE: **ATI VIA - SERING - VDP - BRENG**

RESPONSABILE DELL'INTEGRAZIONE DELLE PRESTAZIONI SPECIALISTICHE:
 Ing. Antonio Scalomandrè
 Ordine Ing. di Frosinone n. 1063

GEOLOGO:
 Dott. Flavio Capozucca
 Ordine geologi del Lazio n. 1599

COORDINATORE PER LA SICUREZZA IN FASE DI PROGETTAZIONE
 Arch. Roberto Foggi

VISTO: IL RESP. DEL PROCEDIMENTO
 Ing. Luigi Mupo

STUDIO DI IMPATTO AMBIENTALE
 Inquadramento progettuale
 Schede di cantiere - Cantiere Base

CODICE PROGETTO		NOME FILE		REVISIONE	SCALA:
PROGETTO		T00IA30AMBSC01A			
LIV. PROG. ANNO		CODICE ELAB.			
D PPA0757 D 22		T00IA30AMBSC01			
D					
C					
B					
A	EMISSIONE	Gennaio 2022	Zenti	Ventura	Scalomandrè
REV.	DESCRIZIONE	DATA	REDATTO	VERIFICATO	APPROVATO