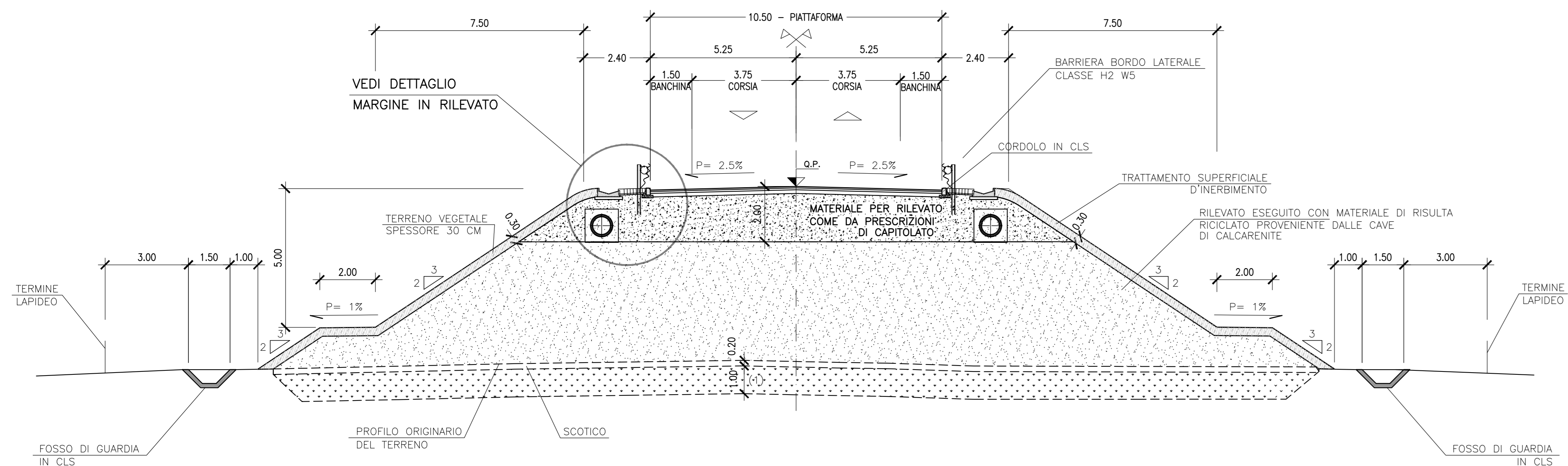


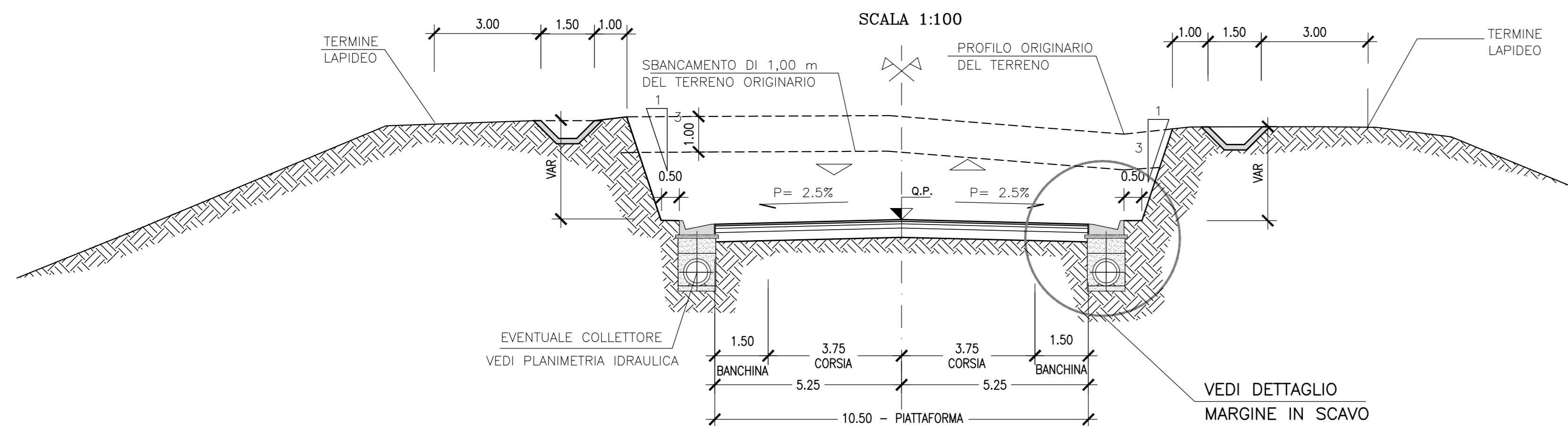
(STRADA EXTRAURBANA TIPO "C1" - DM 05/11/2001)  
SEZIONE TIPO IN RILEVATO - IN RETTIFILO

SCALA 1:100



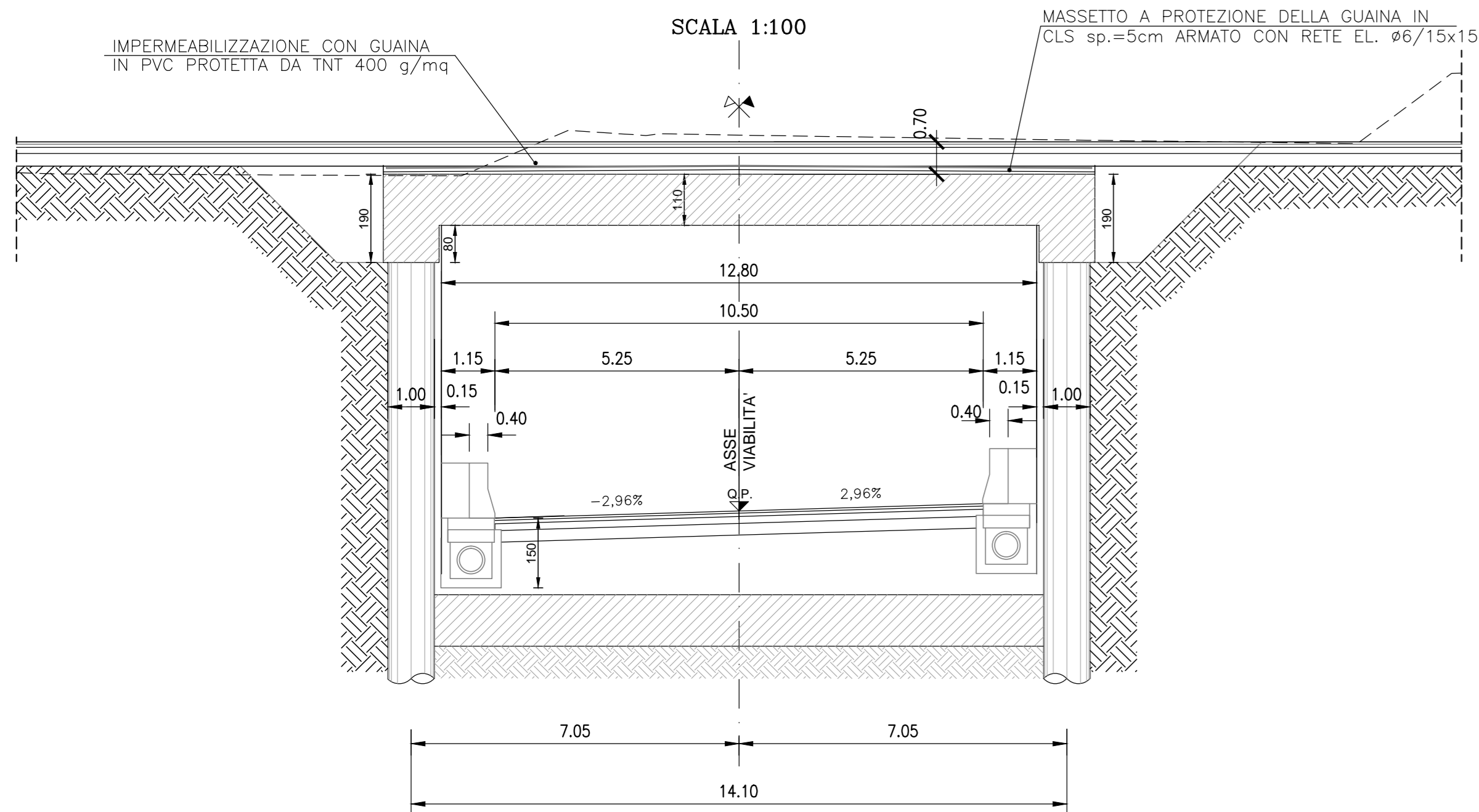
(STRADA EXTRAURBANA TIPO "C1" - DM 05/11/2001)  
SEZIONE TIPO IN SCAVO - IN RETTIFILO

SCALA 1:100



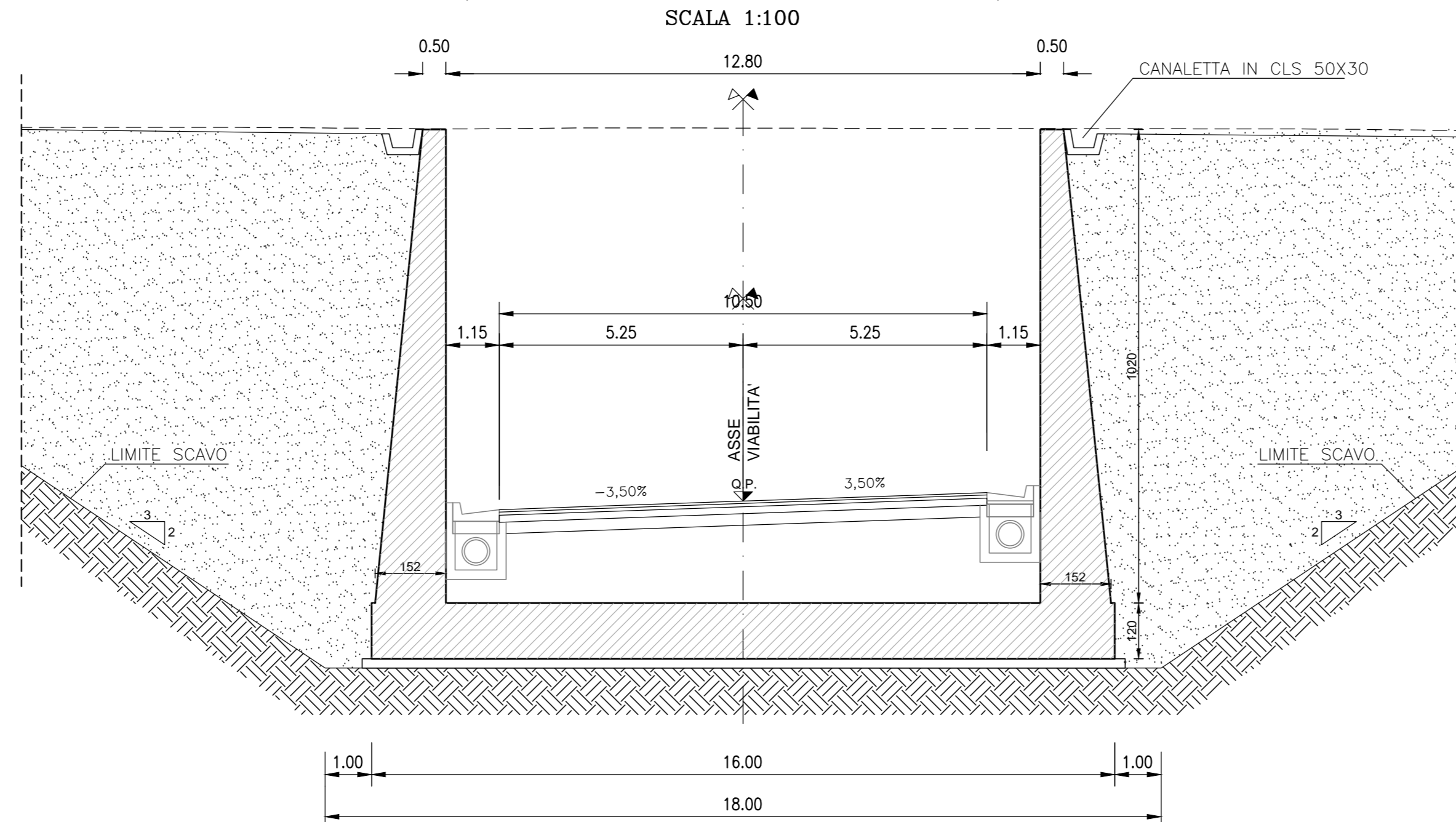
(STRADA EXTRAURBANA TIPO "C1" - DM 05/11/2001)  
SEZIONE TIPO SU ASSE PRINCIPALE  
IN GALLERIA ARTIFICIALE (da Pr 550,00 a Pr 674,80)

SCALA 1:100



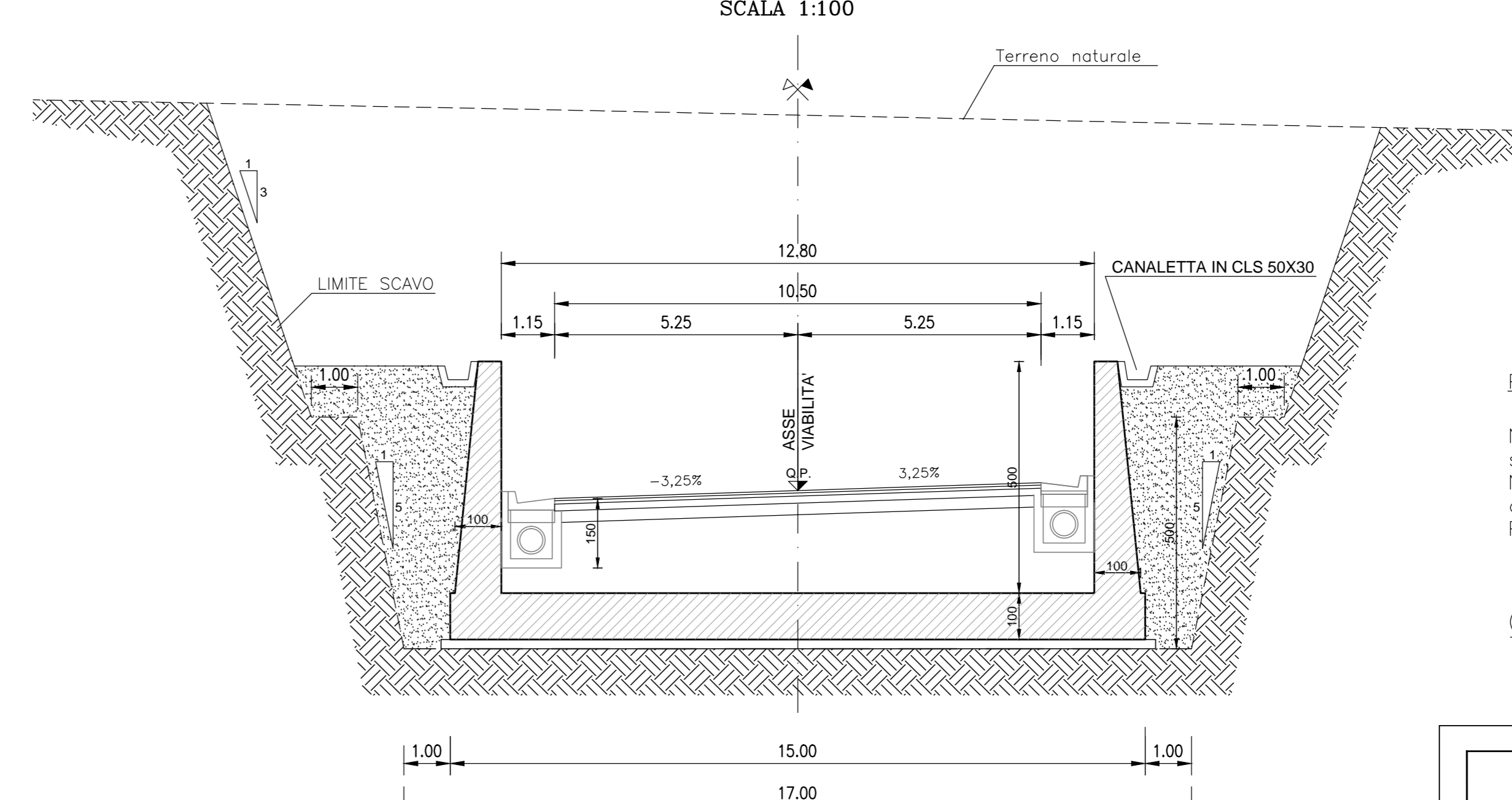
(STRADA EXTRAURBANA TIPO "C1" - DM 05/11/2001)  
SEZIONE TIPO SU ASSE PRINCIPALE  
(da Pr 674,80 a Pr. 705,00)

SCALA 1:100



(STRADA EXTRAURBANA TIPO "C1" - DM 05/11/2001)  
SEZIONE TIPO SU ASSE PRINCIPALE  
(da Pr 720,00 a Pr. 900,00)

SCALA 1:100



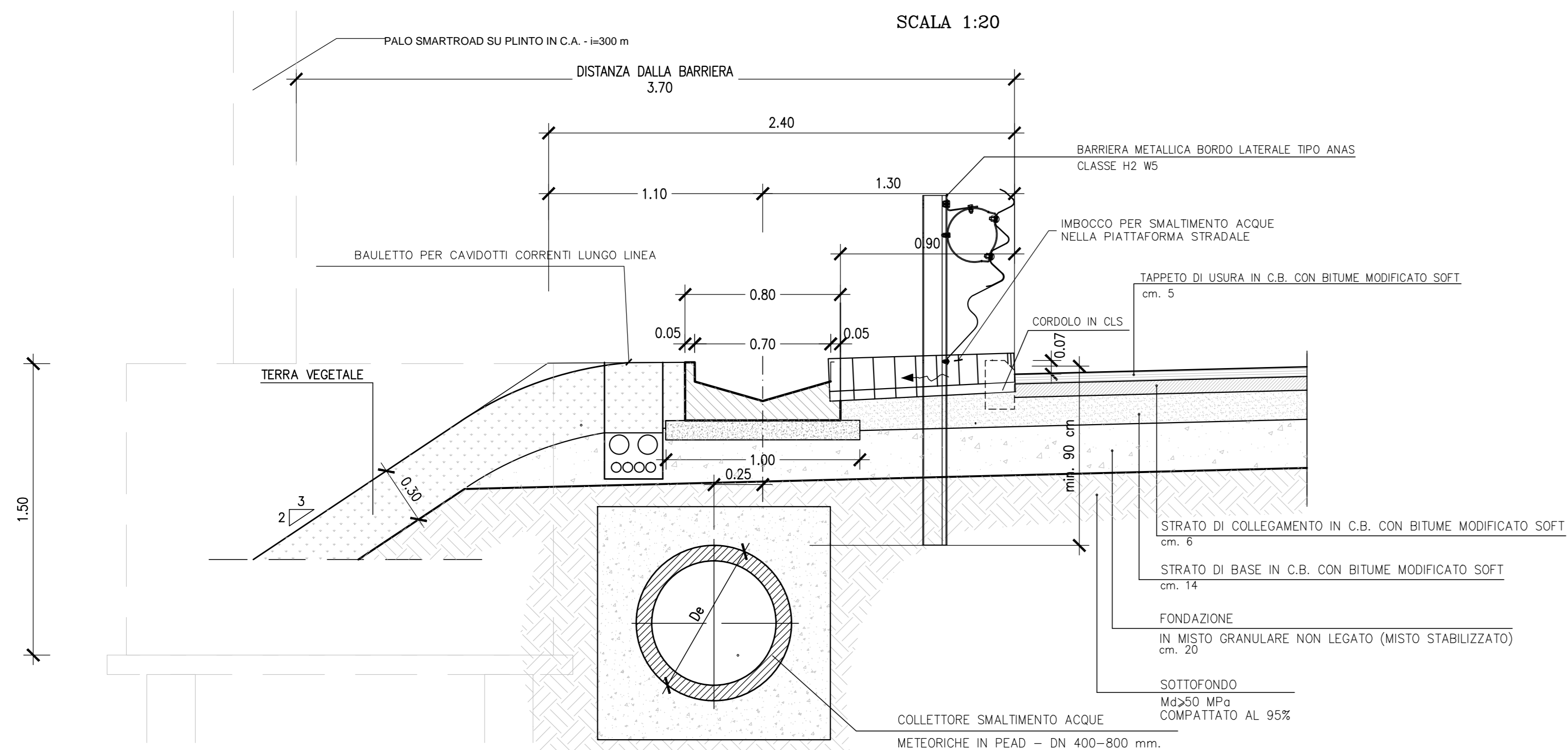
(1)  
Preparazione del piano di posa dei rilevati:

Nei tratti in cui è presente terreno naturale (non lavorato) si prevede uno spessore medio di scoticamento pari a circa 20 cm.  
Nei tratti in cui il piano di posa coincide con tratti di terreno coltivato, oltre allo scoticamento si prevede un ulteriore 1,00m di bonifica.  
Per le progressive vedi Relazione Geologica.

(\*) Per le tipologie di posizionamento del pinto in c.a. vedi le tavole T00M01MPPC01A e T00M01MPPC02A

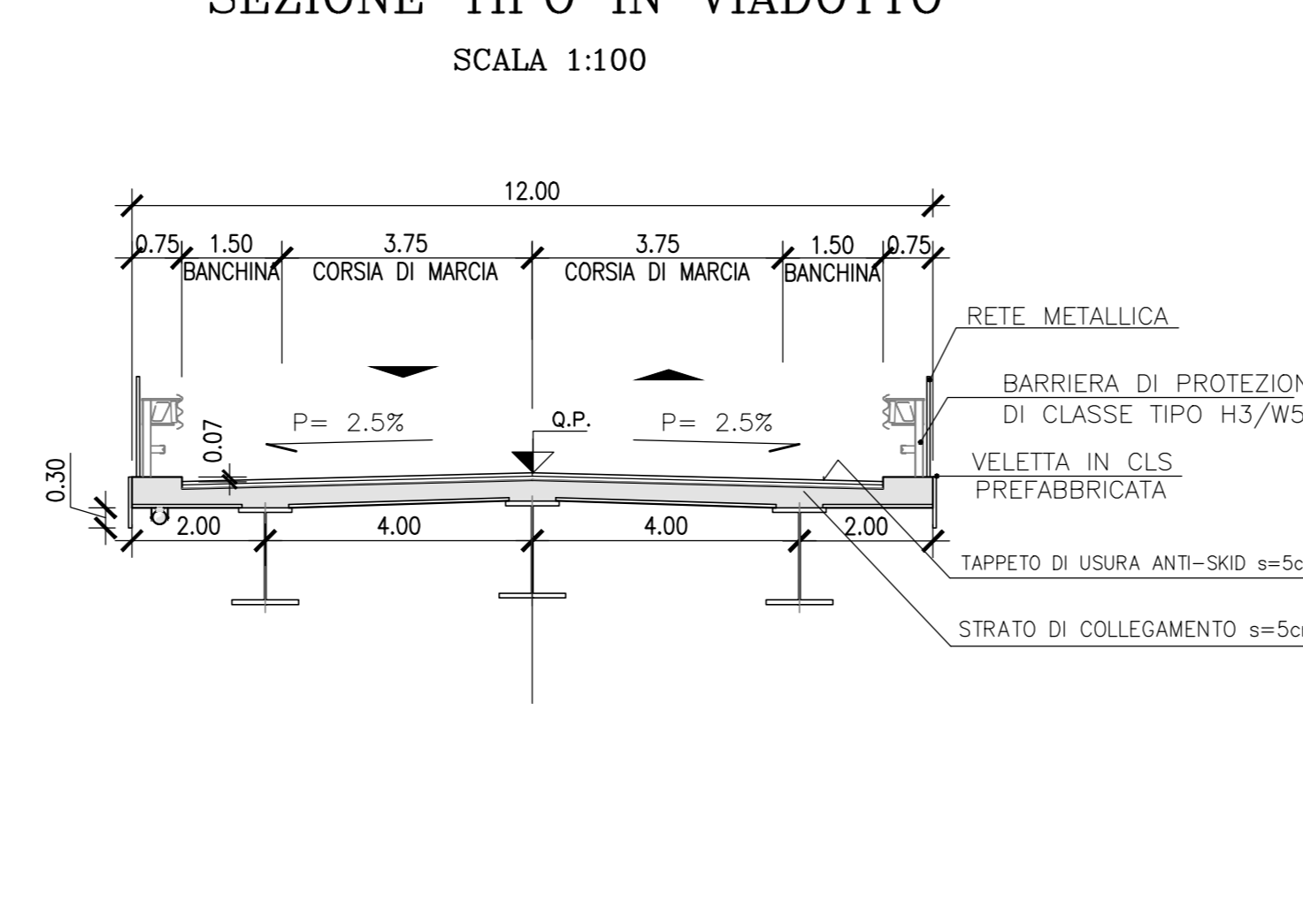
DETTAGLIO MARGINE IN RILEVATO (\*)

SCALA 1:20



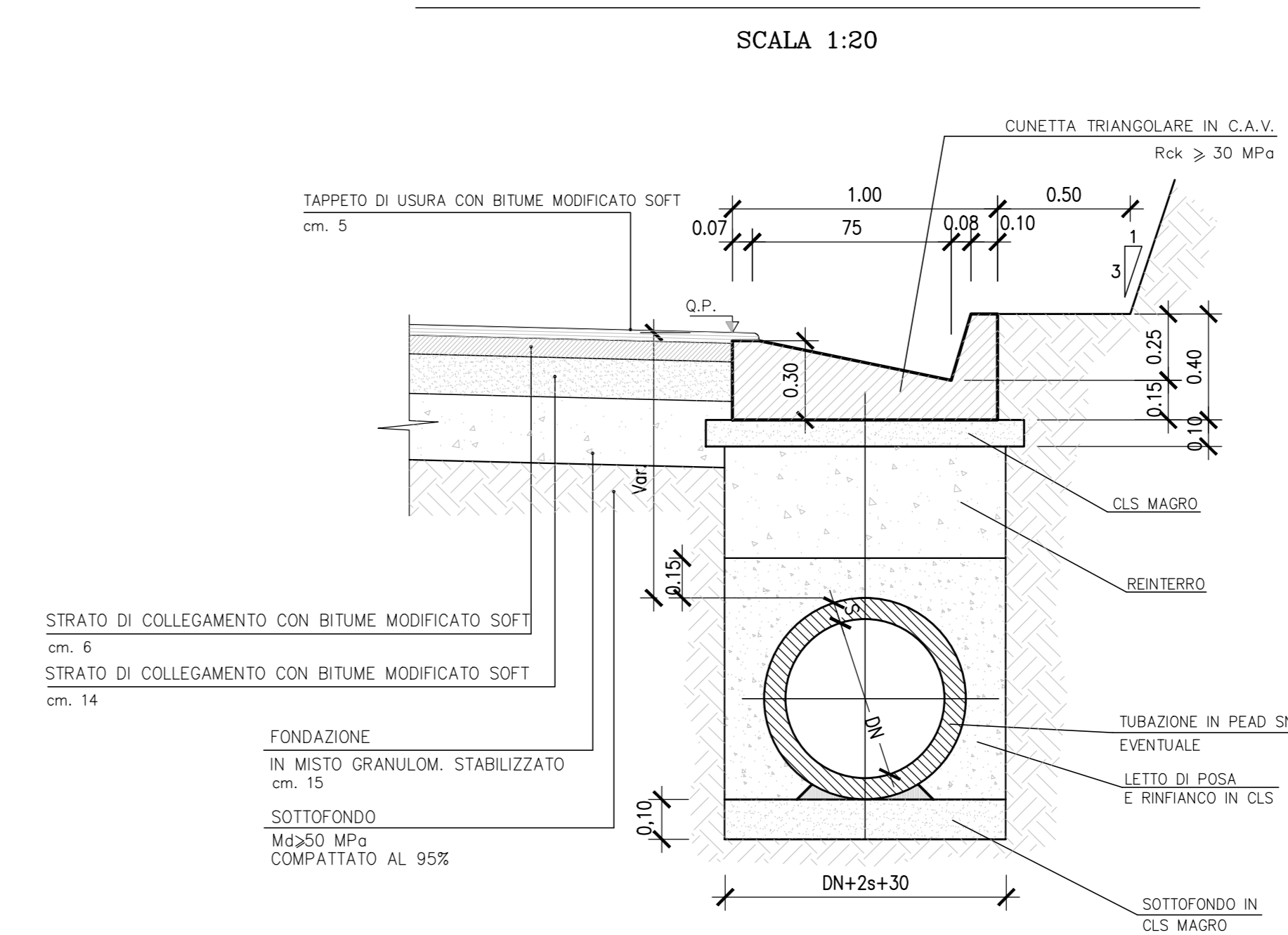
(STRADA EXTRAURBANA TIPO "C1" - DM 05/11/2001)  
SEZIONE TIPO IN VIADOTTO

SCALA 1:100



DETTAGLIO MARGINE IN SCAVO

SCALA 1:20



ITINERARIO  
TRAPANI - MAZARA DEL VALLO  
VARIANTE ALLA S.S.115 "SUD OCCIDENTALE SICULA"  
DALLO SVINCOLO "BIRGI" SULLA A29/DIR AL COLLEGAMENTO ALLA S.S. 115 AL KM 48+000  
1° STRALCIO FUNZIONALE MARSALA SUD - MAZARA DEL VALLO

PROGETTO DEFINITIVO COD. PA757

PROGETTAZIONE: ATI VIA - SERING - VDP - BRENG

RESPONSABILE DELL'INTEGRAZIONE DELLE PRESTAZIONI SPECIALISTICHE:  
Ing. Antonio Scatamone  
Ordine Ing. di Trapani n. 1063

PROGETTISTA SIA e AMBIENTE  
Dot. Ing. Francesco Ventura Ordine Ing. Prov. Roma 14660  
PROGETTISTA PUL  
Dot. Geol. Enrico Curcuruto Ordine Geol. Regione Siciliana 966

MANDATARIO  
Dot. Flavio Caporaso  
Ordine geologi del Lazio n. 1599

COORDINATORE PER LA SICUREZZA IN FASE DI PROGETTAZIONE  
Arch. Roberto Roggi

VISTO IL RESP. DEL PROCEDIMENTO  
Ing. Luigi Mago

MANDATARIO  
VIA INGEGNERIA  
SERING INGEGNERIA  
VDP  
BRENG

STUDIO DI IMPATTO AMBIENTALE  
Inquadramento progettuale  
Sezioni tipo corpo stradale e delle opere d'arte

PROGETTO	REV.	DESCRIZIONE	DATA	REDATTO	VERIFICATO	APPROVATO
D						
C						
B						
A	EMISSIONE		Genioio 2022	Zenti	Venturo	Scatamone
REV.	DESCRIZIONE		DATA	REDATTO	VERIFICATO	APPROVATO