

Legenda

Tracciato di progetto Confini comunali

Cantieri

- C.B. Campo base
- C.O. Cantiere operativo
- A.DEP. Area deposito
- A.T.n. Aree tecniche

Infrastruttura stradale
Fasce di pertinenza acustica (D.P.R. 142 del 30/3/2004)
Tipologia "C1 Extraurbana secondaria"

Strada di nuova realizzazione
Fascia unica - 250m

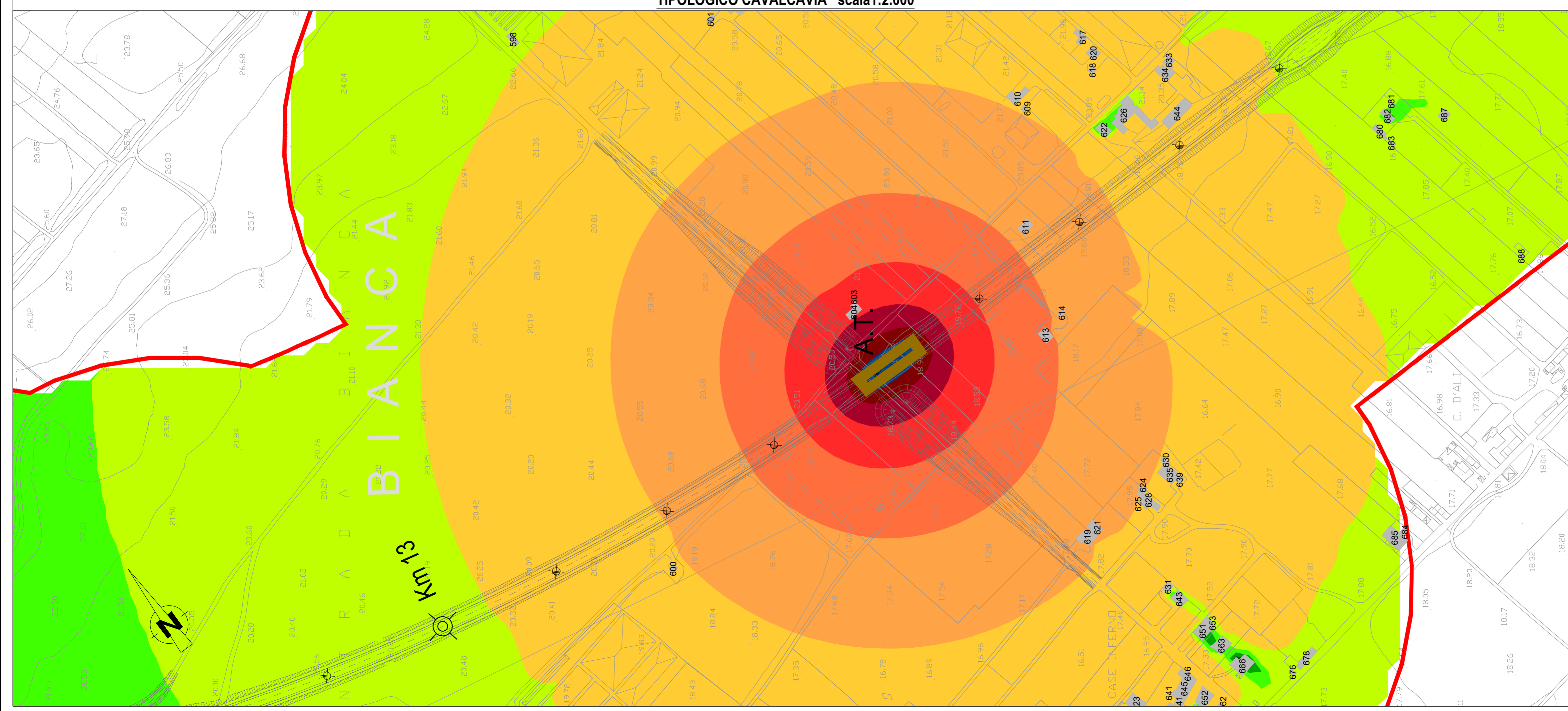
n Ricettori censiti (i ricettori indicati con ** sono potenzialmente espropriati)

Livelli sonori in dB(A)

- <math>< 30</math>
- 30-35
- 35-40
- 40-45
- 45-50
- 50-55
- 55-60
- 60-65
- 65-70
- 70-75
- >75

Scala 1:5.000

**SIMULAZIONE ACUSTICA DEL CANTIERE LUNGOLINEA
TIPOLOGICO CAVALCAVIA scala 1:2.000**



anas Direzione Progettazione e Realizzazione Lavori

ITINERARIO TRAPANI - MAZARA DEL VALLO

VARIANTE ALLA S.S.115 "SUD OCCIDENTALE SICULA"
DALLO SVINCOLO "BIRGI" SULLA A29/DIR AL COLLEGAMENTO ALLA S.S. 115 AL KM 48+000
1° STRALCIO FUNZIONALE MARSALA SUD - MAZARA DEL VALLO

PROGETTO DEFINITIVO COD. PA757

PROGETTAZIONE: **ATI VIA - SERING - VDP - BRENG**

RESPONSABILE DELL'INTEGRAZIONE DELLE PRESTAZIONI SPECIALISTICHE:
Ing. Antonio Scalomandrè
Ordine ing. di Frosinone n. 1063

PROGETTISTA SIA e AMBIENTE
Dott. Ing. Francesco Ventura Ordine Ing. Prov. Roma 14660
PROGETTISTA PUT
Dott. Geol. Enrico Curcuruto Ordine Geo. Regione Sicilia 966

GEOLOGO:
Dott. Flavia Caporuccia
Ordine geologi del Lazio n. 1599

MANDATARIA
VIA INGEGNERIA

MANDATI:
SERING INGEGNERIA

COORDINATORE PER LA SICUREZZA IN FASE DI PROGETTAZIONE
Arch. Roberto Raggi

VISTO: IL RESP. DEL PROCEDIMENTO
Ing. Luigi Mupo

vdp **BRENG** BRIDGE ENGINEERING

STUDIO IMPATTO AMBIENTALE

Analisi ambientale di base
Clima acustico allo stato di cantiere Tav.5/6

CODICE PROGETTO		NOME FILE		REVISIONE	SCALA:
PROGETTO	LIV. PROG. ANNO	T00IA45AMBCT16_A		A	Varie
D	D	22	T00IA45AMBCT16		
C					
B					
A	EMISSIONE	Gennaio 2022	Del Buono	Ventura	Scalomandrè
REV.	DESCRIZIONE	DATA	REDATTO	VERIFICATO	APPROVATO