

**ITINERARIO  
TRAPANI - MAZARA DEL VALLO**

VARIANTE ALLA S.S.115 "SUD OCCIDENTALE SICULA"  
DALLO SVINCOLO "BIRGI" SULLA A29/DIR AL COLLEGAMENTO ALLA S.S. 115 AL KM 48+000  
1° STRALCIO FUNZIONALE MARSALA SUD - MAZARA DEL VALLO

**PROGETTO DEFINITIVO**

COD. PA757

**PROGETTAZIONE: ATI VIA - SERING - VDP - BRENG**

RESPONSABILE DELL'INTEGRAZIONE  
DELLE PRESTAZIONI SPECIALISTICHE:  
*Ing. Antonio Scalamandrè*  
*Ordine ing. di Frasinone n. 1063*

PROGETTISTA SIA e AMBIENTE  
*Dott. Ing. Francesco Ventura Ordine Ing. Prov. Roma 14660*  
PROGETTISTA PUT  
*Dott. Geol. Enrico Curcuruto Ordine Geo. Regione Sicilia 966*

GEOLOGO:  
*Dott. Flavio Capozucca*  
*Ordine geologi del Lazio n. 1599*

MANDATARIA:



MANDANTI:



COORDINATORE PER LA SICUREZZA IN FASE DI PROGETTAZIONE  
*Arch. Roberto Roggi*

VISTO: IL RESP. DEL PROCEDIMENTO  
*Ing. Luigi Mupo*



**STUDIO IMPATTO AMBIENTALE**

**Analisi ambientale di base**

**Rapporto di misura per i rilievi acustici**

CODICE PROGETTO		NOME FILE		REVISIONE	SCALA:
PROGETTO	LIV. PROG. ANNO	T00IA45AMBRE02_A			
DPPA0757	D 22	CODICE ELAB.	T00IA45AMBRE02	A	-
D					
C					
B					
A	EMISSIONE	Gennaio 2022	Del Buono	Ventura	Scalamandrè
REV.	DESCRIZIONE	DATA	REDATTO	VERIFICATO	APPROVATO

**SS115 TRATTO TRAPANI-MAZARA DEL VALLO. VARIANTE ALLA SS115 "SUD OCCIDENTALE SICULA" - 1° STRALCIO FUNZIONALE:  
MARSALA SUD – MAZARA DEL VALLO**

**COMUNE DI MARSALA  
STUDIO ACUSTICO – RAPPORTO DI MISURA RILIEVI ACUSTICI – INDAGINE DI 24 ORE**

**CARATTERISTICHE PUNTO DI MISURA**

Punto di misura	<b>Rum_01_24h</b>	Coordinate	Latitudine	<b>37°47'41.37"N</b>
			Longitudine	<b>12°29'56.39"E</b>
Regione	<b>Sicilia</b>	Provincia	<b>Trapani</b>	
Comune	<b>Marsala</b>	Località	<b>Ospedale Paolo Borsellino</b>	
Indirizzo	<b>Contrada Cardilla, 1</b>	Operatore	<b>Dott. S.de Fabritiis (Enteca n.7297)</b>	
Data	<b>15/03/2022</b>	Strumentazione	<b>L&amp;D LxT</b>	
Sorgente preval.	<b>Traffico stradale</b>	Altezza Mic.	<b>8m</b>	

**STRALCIO PLANIMETRICO**



**DOCUMENTAZIONE FOTOGRAFICA**



**SS115 TRATTO TRAPANI-MAZARA DEL VALLO. VARIANTE ALLA SS115 "SUD OCCIDENTALE SICULA" - 1°STRALCIO FUNZIONALE:  
MARSALA SUD – MAZARA DEL VALLO**

**COMUNE DI MARSALA  
STUDIO ACUSTICO – RAPPORTO DI MISURA RILIEVI ACUSTICI – INDAGINE DI 24 ORE**

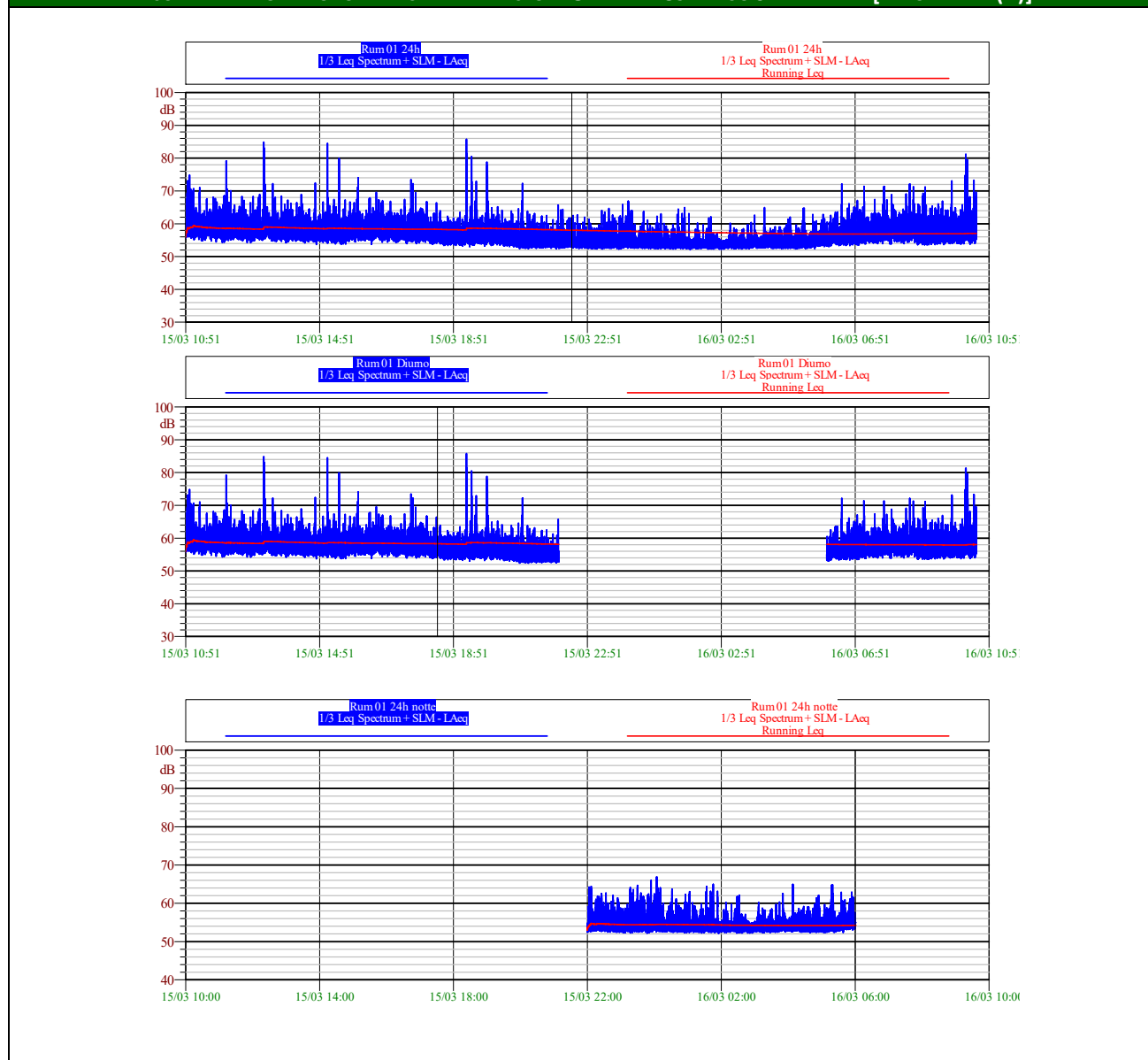
**CARATTERISTICHE PUNTO DI MISURA**

Punto di misura	<b>Rum_01_24h</b>	Coordinate	Latitudine <b>37°47'41.37"N</b> Longitudine <b>12°29'56.39"E</b>
Regione	<b>Sicilia</b>	Provincia	<b>Trapani</b>
Comune	<b>Marsala</b>	Località	<b>Ospedale Paolo Borsellino</b>
Indirizzo	<b>Contrada Cardilla, 1</b>	Operatore	<b>Dott. S.de Fabritiis (Enteca n.7297)</b>
Data	<b>15/03/2022</b>	Strumentazione	<b>L&amp;D LxT</b>
Sorgente preval.	<b>Traffico stradale</b>	Altezza Mic.	<b>8m</b>

**RISULTATI INDAGINE FONOMETRICA – SINTESI [VALORI IN DB(A)]**

Intervallo	Leq	Lmax	Lmin	L-05	L-10	L-30	L-50	L-90	L-95
<b>24 ore</b>	<b>57,1</b>	<b>85,8</b>	<b>52,1</b>	<b>59,5</b>	<b>58,6</b>	<b>57,0</b>	<b>55,7</b>	<b>53,5</b>	<b>53,3</b>
<b>Periodo diurno</b>	<b>58,0</b>	<b>85,8</b>	<b>52,4</b>	<b>60,0</b>	<b>59,1</b>	<b>57,6</b>	<b>56,7</b>	<b>54,6</b>	<b>54,0</b>
<b>Periodo notturno</b>	<b>54,2</b>	<b>66,9</b>	<b>52,1</b>	<b>55,8</b>	<b>55,0</b>	<b>54,2</b>	<b>53,9</b>	<b>53,2</b>	<b>53,1</b>

**RISULTATI INDAGINE FONOMETRICA – TIME HISTORY ORARIA IN CONTINUO SETTIMANALE [VALORI IN DB(A)]**



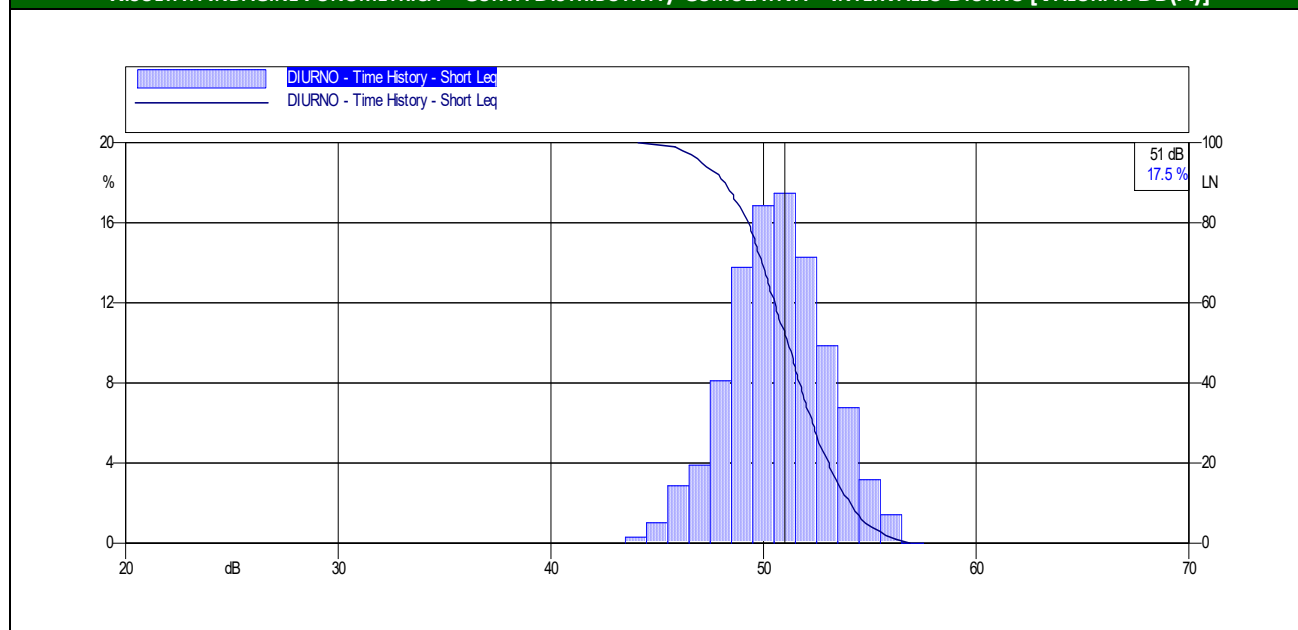
**SS115 TRATTO TRAPANI-MAZARA DEL VALLO. VARIANTE ALLA SS115 "SUD OCCIDENTALE SICULA" - 1°STRALCIO FUNZIONALE:  
MARSALA SUD – MAZARA DEL VALLO**

**COMUNE DI MARSALA  
STUDIO ACUSTICO – RAPPORTO DI MISURA RILIEVI ACUSTICI – INDAGINE DI 24 ORE**

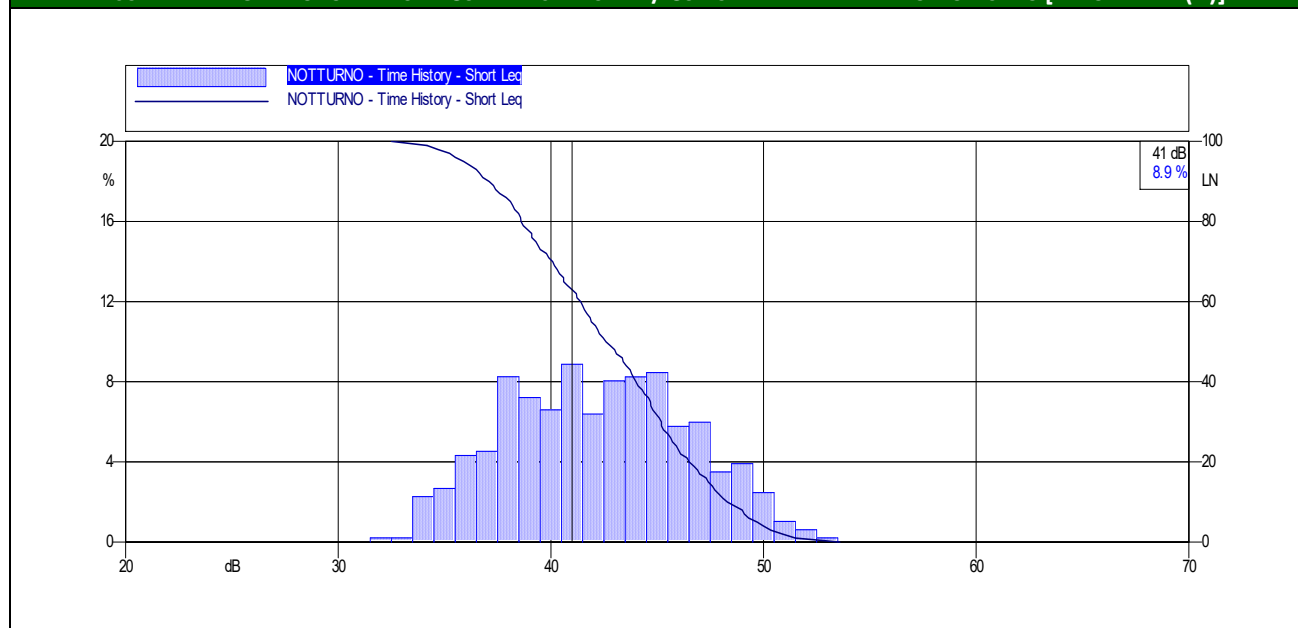
**CARATTERISTICHE PUNTO DI MISURA**

Punto di misura	<b>Rum_01_24h</b>	Coordinate	Latitudine <b>37°47'41.37"N</b> Longitudine <b>12°29'56.39"E</b>
Regione	<b>Sicilia</b>	Provincia	<b>Trapani</b>
Comune	<b>Marsala</b>	Località	<b>Ospedale Paolo Borsellino</b>
Indirizzo	<b>Contrada Cardilla, 1</b>	Operatore	<b>Dott. S.de Fabritiis (Enteca n.7297)</b>
Data	<b>15/03/2022</b>	Strumentazione	<b>L&amp;D LxT</b>
Sorgente preval.	<b>Traffico stradale</b>	Altezza Mic.	<b>8m</b>

**RISULTATI INDAGINE FONOMETRICA – CURVA DISTRIBUTIVA / CUMULATIVA – INTERVALLO DIURNO [VALORI IN DB(A)]**



**RISULTATI INDAGINE FONOMETRICA – CURVA DISTRIBUTIVA / CUMULATIVA – INTERVALLO NOTTURNO [VALORI IN DB(A)]**



**SS115 TRATTO TRAPANI-MAZARA DEL VALLO. VARIANTE ALLA SS115 "SUD OCCIDENTALE SICULA" - 1°STRALCIO FUNZIONALE:  
MARSALA SUD – MAZARA DEL VALLO**

**COMUNE DI MARSALA  
STUDIO ACUSTICO – RAPPORTO DI MISURA RILIEVI ACUSTICI – INDAGINE DI 24 ORE**

**CARATTERISTICHE PUNTO DI MISURA**

Punto di misura	<b>Rum_01_24h</b>	Coordinate	Latitudine <b>37°47'41.37"N</b> Longitudine <b>12°29'56.39"E</b>
Regione	<b>Sicilia</b>	Provincia	<b>Trapani</b>
Comune	<b>Marsala</b>	Località	<b>Ospedale Paolo Borsellino</b>
Indirizzo	<b>Contrada Cardilla, 1</b>	Operatore	<b>Dott. S.de Fabritiis (Enteca n.7297)</b>
Data	<b>15/03/2022</b>	Strumentazione	<b>L&amp;D LxT</b>
Sorgente preval.	<b>Traffico stradale</b>	Altezza Mic.	<b>8m</b>

**RISULTATI INDAGINE FONOMETRICA – INTERVALLI ORARI DEL 27/11/2019 [VALORI IN DB(A)]**

Data	Ora	Livello di pressione sonora			Livelli statistici					
		L <sub>Aeq,TM</sub>	L <sub>AFmin</sub>	L <sub>AFmax</sub>	L <sub>AF5</sub>	L <sub>AF10</sub>	L <sub>AF30</sub>	L <sub>AF50</sub>	L <sub>AF90</sub>	L <sub>AF95</sub>
dalle <b>11:00</b> del <b>15/03/2022</b> alle <b>11:00</b> del <b>16/03/2022</b>	11.00-12.00	52,3	47,0	56,6	55,6	54,8	52,8	51,7	49,1	48,4
	12.00-13.00	52,3	48,0	56,6	55,5	55,0	52,5	51,4	49,1	48,6
	13.00-14.00	51,8	47,3	54,5	53,9	53,7	52,5	51,6	49,3	48,9
	14.00-15.00	51,5	47,0	56,6	53,6	53,4	52,3	51,2	48,8	47,8
	15.00-16.00	51,9	48,4	56,3	55,4	54,5	52,4	51,3	49,1	48,6
	16.00-17.00	51,6	46,7	56,2	54,6	54,1	52,4	51,4	48,5	48,0
	17.00-18.00	50,9	46,5	54,2	54,0	53,5	51,6	50,5	47,6	47,0
	18.00-19.00	51,3	45,4	55,2	54,5	53,4	52,3	50,5	47,4	46,6
	19.00-20.00	51,2	44,1	56,7	55,0	54,0	51,9	50,2	45,9	45,6
	20.00-21.00	51,0	46,2	56,9	54,5	54,1	51,1	50,3	47,1	46,9
	21.00-22.00	50,9	46,0	55,0	54,3	54,2	51,4	49,7	46,8	46,2
	22.00-23.00	48,6	43,7	53,6	51,5	50,9	49,3	48,3	44,9	44,5
	23.00-24.00	47,6	42,8	52,0	50,9	50,0	48,0	46,9	44,3	43,8
	0.00-1.00	45,0	40,3	49,3	47,8	47,0	45,6	44,4	42,2	41,8
	1.00-2.00	42,5	37,1	47,4	45,7	45,3	43,1	41,8	38,1	37,6
	2.00-3.00	37,7	32,5	41,1	40,6	39,9	38,3	37,2	34,3	34,1
	3.00-4.00	39,2	34,2	44,6	42,5	41,5	39,5	38,5	36,1	35,5
	4.00-5.00	40,8	36,5	47,7	43,0	42,5	41,4	40,2	38,2	38,1
	5.00-6.00	44,6	40,4	49,9	47,8	46,7	45,2	43,8	41,2	40,8
	6.00-7.00	50,0	45,2	53,9	52,6	52,3	50,6	49,5	46,8	46,1
7.00-8.00	51,9	49,0	55,2	54,1	53,5	52,0	51,6	49,8	49,4	
8.00-9.00	52,5	49,3	56,6	55,2	54,3	53,1	52,0	50,0	49,6	
9.00-10.00	52,7	49,2	56,7	55,8	55,5	53,0	52,0	49,8	49,6	
10.00-11.00	52,4	48,4	56,2	54,8	54,6	53,0	51,9	49,5	49,0	
Note										



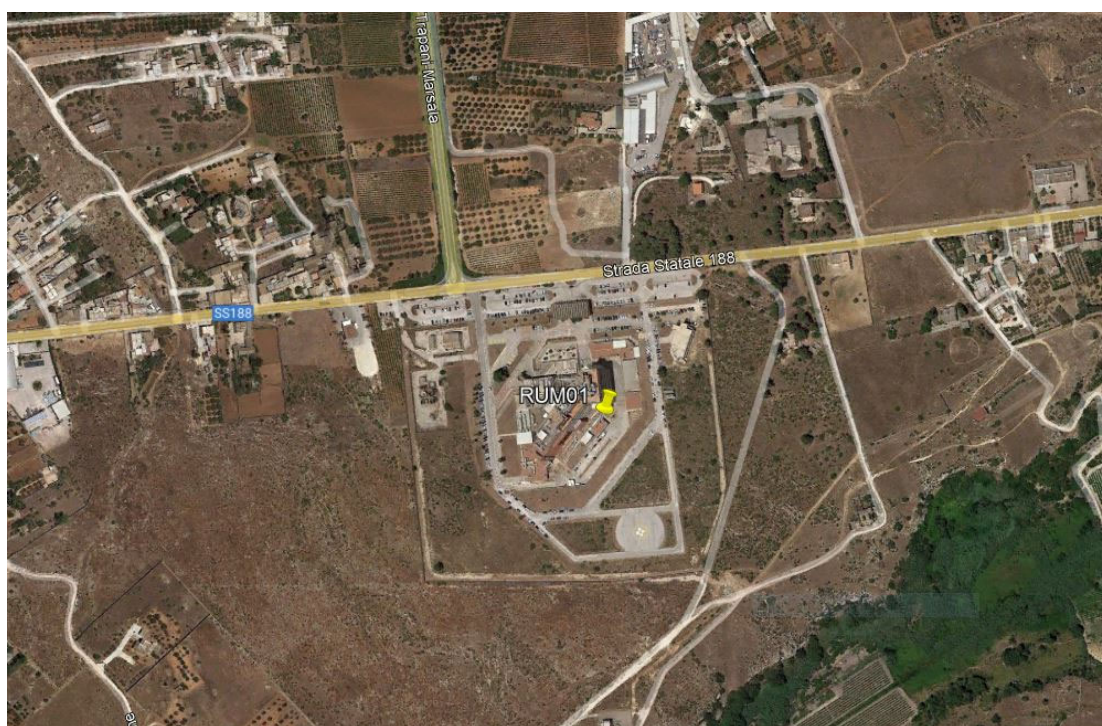
**SS115 TRATTO TRAPANI-MAZARA DEL VALLO. VARIANTE ALLA SS115 "SUD OCCIDENTALE SICULA" - 1°STRALCIO FUNZIONALE:  
MARSALA SUD – MAZARA DEL VALLO**

**COMUNE DI MARSALA  
STUDIO ACUSTICO – RAPPORTO DI MISURA RILIEVI ACUSTICI – INDAGINE DI 24 ORE**

**CARATTERISTICHE PUNTO DI MISURA**

Punto di misura	<b>Rum_01_24h</b>	Coordinate	Latitudine <b>37°47'41.37"N</b> Longitudine <b>12°29'56.39"E</b>
Regione	<b>Sicilia</b>	Provincia	<b>Trapani</b>
Comune	<b>Marsala</b>	Località	<b>Ospedale Paolo Borsellino</b>
Indirizzo	<b>Contrada Cardilla, 1</b>	Operatore	<b>Dott. S.de Fabritiis (Enteca n.7297)</b>
Data	<b>15/03/2022</b>	Strumentazione	<b>L&amp;D LxT</b>
Sorgente preval.	<b>Traffico stradale</b>	Altezza Mic.	<b>8m</b>

**RISULTATI RILIEVI TRAFFICO - STRALCIO PLANIMETRICO CON INDICAZIONE DELLE CORSIE DI CONTEGGIO TRAFFICO**



**RISULTATI RILIEVI TRAFFICO - CONTEGGIO VEICOLI**

Corsia	Veicoli Leggeri*		Veicoli Pesanti*	
	N° veicoli	km/h	N° veicoli	km/h
-	-	-	-	-

**NOTE**

\*Punto di misura non significativamente influenzato dai flussi di traffico insistenti sulla SS188.

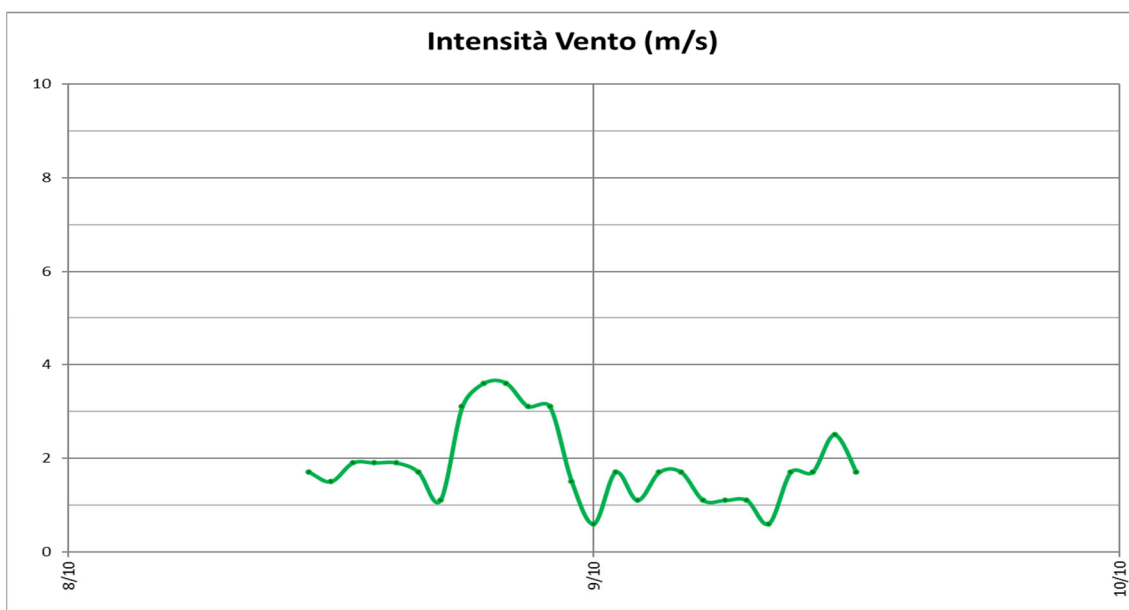
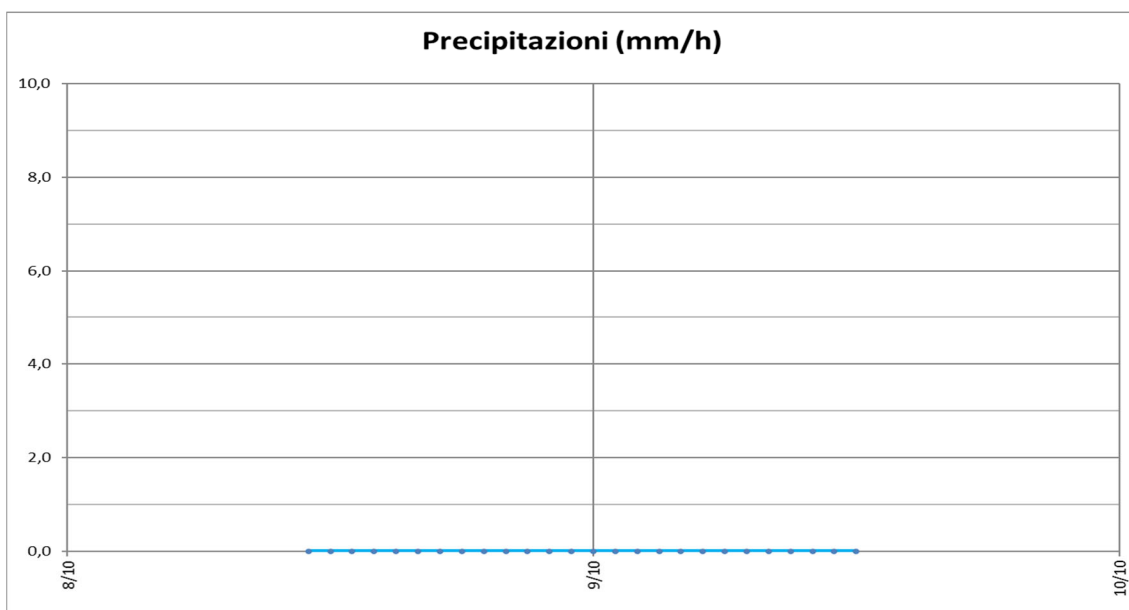
**SS115 TRATTO TRAPANI-MAZARA DEL VALLO. VARIANTE ALLA SS115 "SUD OCCIDENTALE SICULA" - 1°STRALCIO FUNZIONALE:  
MARSALA SUD – MAZARA DEL VALLO**

**COMUNE DI MARSALA  
STUDIO ACUSTICO – RAPPORTO DI MISURA RILIEVI ACUSTICI – INDAGINE DI 24 ORE**

**CARATTERISTICHE PUNTO DI MISURA**

Punto di misura	<b>Rum_01_24h</b>	Coordinate	Latitudine <b>37°47'41.37"N</b> Longitudine <b>12°29'56.39"E</b>
Regione	<b>Sicilia</b>	Provincia	<b>Trapani</b>
Comune	<b>Marsala</b>	Località	<b>Ospedale Paolo Borsellino</b>
Indirizzo	<b>Contrada Cardilla, 1</b>	Operatore	<b>Dott. S.de Fabritiis (Enteca n.7297)</b>
Data	<b>15/03/2022</b>	Strumentazione	<b>L&amp;D LxT</b>
Sorgente preval.	<b>Traffico stradale</b>	Altezza Mic.	<b>8m</b>

**RISULTATI RILIEVI METEO**



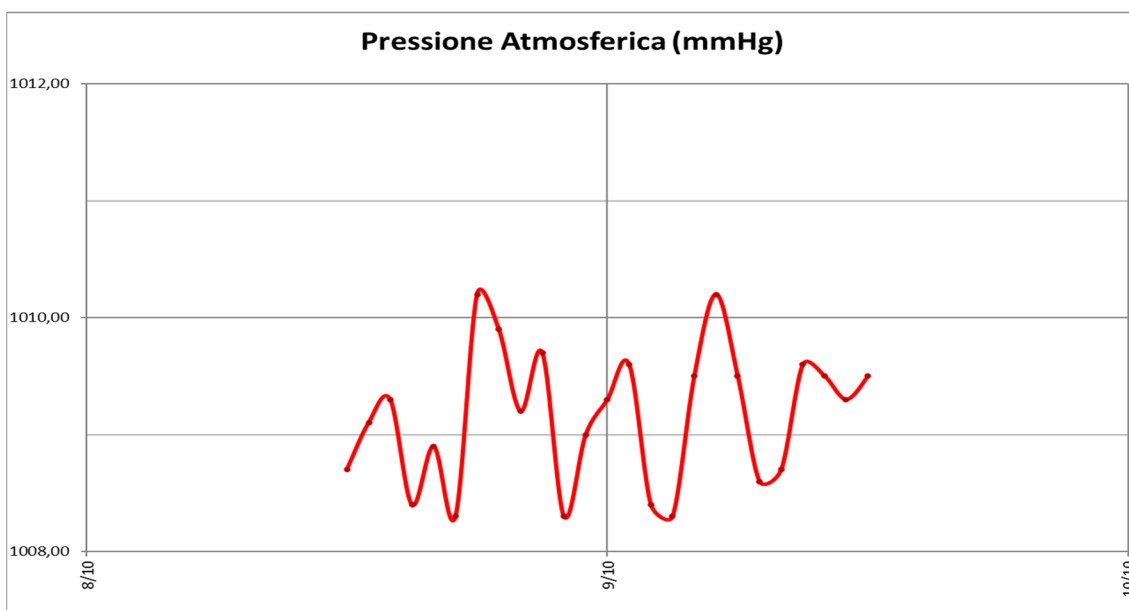
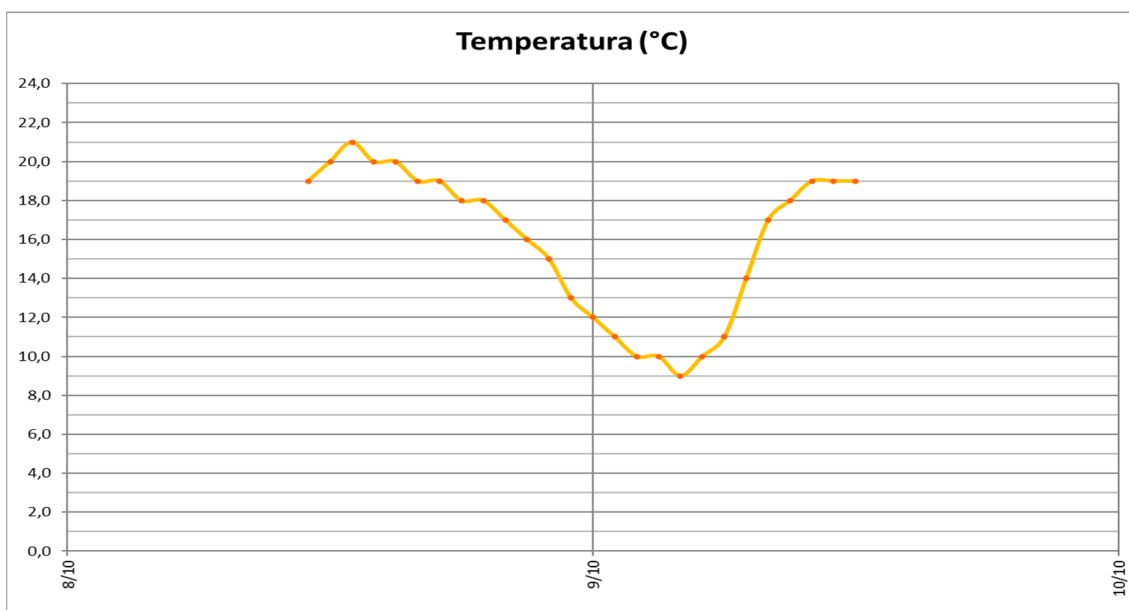
**SS115 TRATTO TRAPANI-MAZARA DEL VALLO. VARIANTE ALLA SS115 "SUD OCCIDENTALE SICULA" - 1°STRALCIO FUNZIONALE:  
MARSALA SUD – MAZARA DEL VALLO**

**COMUNE DI MARSALA  
STUDIO ACUSTICO – RAPPORTO DI MISURA RILIEVI ACUSTICI – INDAGINE DI 24 ORE**

**CARATTERISTICHE PUNTO DI MISURA**

Punto di misura	<b>Rum_01_24h</b>	Coordinate	Latitudine <b>37°47'41.37"N</b> Longitudine <b>12°29'56.39"E</b>
Regione	<b>Sicilia</b>	Provincia	<b>Trapani</b>
Comune	<b>Marsala</b>	Località	<b>Ospedale Paolo Borsellino</b>
Indirizzo	<b>Contrada Cardilla, 1</b>	Operatore	<b>Dott. S.de Fabritiis (Enteca n.7297)</b>
Data	<b>15/03/2022</b>	Strumentazione	<b>L&amp;D LxT</b>
Sorgente preval.	<b>Traffico stradale</b>	Altezza Mic.	<b>8m</b>

**RISULTATI RILIEVI METEO**



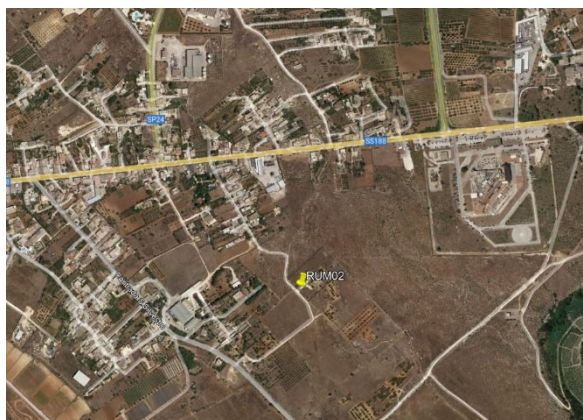


**SS115 TRATTO TRAPANI-MAZARA DEL VALLO. VARIANTE ALLA SS115 "SUD OCCIDENTALE SICULA" - 1° STRALCIO FUNZIONALE:  
MARSALA SUD – MAZARA DEL VALLO**

**COMUNE DI MARSALA  
STUDIO ACUSTICO – RAPPORTO DI MISURA RILIEVI ACUSTICI – INDAGINI SPOT**

**CARATTERISTICHE PUNTO DI MISURA**

Punto di misura	<b>Rum_02</b>	Coordinate	<b>Latitudine 37°47'33.25"N Longitudine 12°29'35.43"E</b>
Regione	<b>Sicilia</b>	Provincia	<b>Trapani</b>
Comune	<b>Marsala</b>	Località	<b>Via delle Palme</b>
Indirizzo	<b>Via delle Palme</b>	Operatore	<b>Dott. S.de Fabritiis (Enteca n.7297)</b>
Data	<b>16/03/2022</b>	Strumentazione	<b>L&amp;D LxT</b>
Sorgente preval.	<b>Traffico stradale</b>	Altezza Mic.	<b>1,5 m</b>



**RISULTATI INDAGINE FONOMETRICA**

Intervallo	Data	Ora	Leq [dBA]	L-05 [dBA]	L-10 [dBA]	L-90 [dBA]	L-95 [dBA]
1°-Diurno	16/03/2022	08:07:21	56,0	63,3	62,1	47,8	46,8
2°-Diurno	16/03/2022	10:59:50	55,4	62,0	60,3	46,9	45,9
3°-Diurno	16/03/2022	17:16:22	56,4	61,1	62,4	49,5	46,1
4°-Diurno	16/03/2022	19:12:35	47,6	49,9	49,5	45,2	45,1
1°-Notturmo	16/03/2022	22:08:21	44,1	50,1	48,8	38,1	37,1
2°-Notturmo	17/03/2022	00:01:33	42,4	45,6	45,1	35,1	34,2
<b>Media dei valori diurni</b>			<b>54,9</b>	<b>61,1</b>	<b>60,5</b>	<b>47,6</b>	<b>46,0</b>
<b>Media dei valori notturni</b>			<b>43,3</b>	<b>48,4</b>	<b>47,3</b>	<b>36,9</b>	<b>35,9</b>

**RISULTATI INDAGINE TRAFFICO E METEO**

Intervallo	Direzione Marsala		Direzione Salemi		Velocità media	Condizioni Meteo	
	V. Leggeri	V. Pesanti	V. Leggeri	V. Pesanti		Pioggia	Vento (m/s)
1°-Diurno	-	-	-	-	-	Assente	1
2°-Diurno	-	-	-	-	-	Assente	0,5
3°-Diurno	-	-	-	-	-	Assente	1,2
4°-Diurno	-	-	-	-	-	Assente	1,1
1°-Notturmo	-	-	-	-	-	Assente	1,3
2°-Notturmo	-	-	-	-	-	Assente	0,7
<b>Media Diur.</b>	-	-	-	-	-	<b>Assente</b>	<b>1,0</b>
<b>Media Not.</b>	-	-	-	-	-	<b>Assente</b>	<b>1,0</b>

**NOTE**

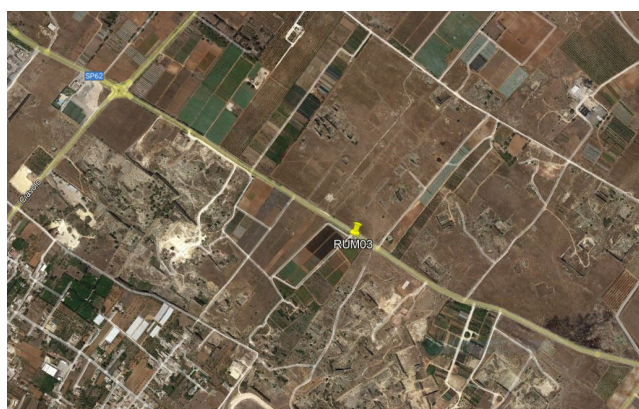
--

**SS115 TRATTO TRAPANI-MAZARA DEL VALLO. VARIANTE ALLA SS115 "SUD OCCIDENTALE SICULA" - 1°STRALCIO FUNZIONALE:  
MARSALA SUD – MAZARA DEL VALLO**

**COMUNE DI MARSALA  
STUDIO ACUSTICO – RAPPORTO DI MISURA RILIEVI ACUSTICI – INDAGINI SPOT**

**CARATTERISTICHE PUNTO DI MISURA**

Punto di misura	<b>Rum_03</b>	Coordinate	Latitudine <b>37°46'7.54"N</b> Longitudine <b>12°30'26.04"E</b>
Regione	<b>Sicilia</b>	Provincia	<b>Trapani</b>
Comune	<b>Marsala</b>	Località	<b>Contrada San Silvestro C/O SP62</b>
Indirizzo	<b>Contrada San Silvestro</b>	Operatore	<b>Dott. S.de Fabritiis (Enteca n.7297)</b>
Data	<b>16/03/2022</b>	Strumentazione	<b>L&amp;D LxT</b>
Sorgente preval.	<b>Traffico stradale</b>	Altezza Mic.	<b>1,5 m</b>



**RISULTATI INDAGINE FONOMETRICA**

Intervallo	Data	Ora	Leq [dBA]	L-05 [dBA]	L-10 [dBA]	L-90 [dBA]	L-95 [dBA]
1°-Diurno	16/03/2022	08:23:40	66,0	63,8	63,8	50,0	49,0
2°-Diurno	16/03/2022	09:21:25	67,3	75,3	68,8	48,6	47,3
3°-Diurno	16/03/2022	14:22:11	70,0	78,0	72,9	46,6	45,6
4°-Diurno	16/03/2022	20:01:33	69,5	76,4	70,2	43,8	42,7
1°-Notturmo	16/03/2022	22:29:36	51,8	56,4	50,1	38,1	37,6
2°-Notturmo	17/03/2022	00:26:31	47,5	51,8	45,3	34,2	33,3
<b>Media dei valori diurni</b>			<b>68,5</b>	<b>75,5</b>	<b>70,0</b>	<b>47,8</b>	<b>46,7</b>
<b>Media dei valori notturni</b>			<b>50,2</b>	<b>54,7</b>	<b>48,3</b>	<b>36,6</b>	<b>36,0</b>

**RISULTATI INDAGINE TRAFFICO E METEO**

Intervallo	Direzione Marsala		Direzione Mazara DV		Velocità media	Condizioni Meteo	
	V. Leggeri	V. Pesanti	V. Leggeri	V. Pesanti		Pioggia	Vento (m/s)
1°-Diurno	22	4	28	6	60	Assente	1,1
2°-Diurno	29	5	31	7	60	Assente	0,3
3°-Diurno	33	11	34	6	60	Assente	0,8
4°-Diurno	27	8	34	5	60	Assente	0,9
1°-Notturmo	9	2	11	2	60	Assente	1,1
2°-Notturmo	7	1	8	2	60	Assente	0,8
<b>Media Diur.</b>	<b>27,7</b>	<b>7</b>	<b>32</b>	<b>6</b>	<b>60</b>	<b>Assente</b>	<b>0,8</b>
<b>Media Not.</b>	<b>8</b>	<b>1,5</b>	<b>9,5</b>	<b>2</b>	<b>60</b>	<b>Assente</b>	<b>1,0</b>

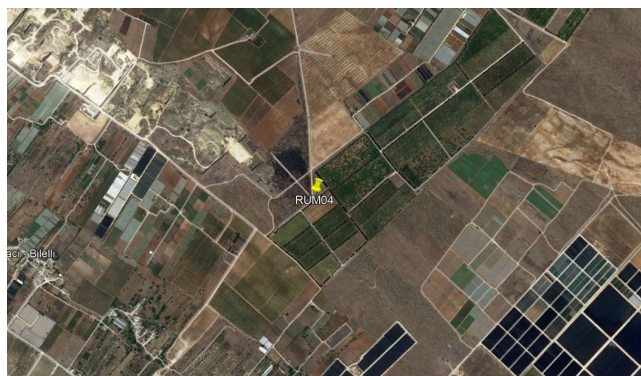
**NOTE**

**SS115 TRATTO TRAPANI-MAZARA DEL VALLO. VARIANTE ALLA SS115 "SUD OCCIDENTALE SICULA" - 1° STRALCIO FUNZIONALE:  
MARSALA SUD – MAZARA DEL VALLO**

**COMUNE DI MARSALA  
STUDIO ACUSTICO – RAPPORTO DI MISURA RILIEVI ACUSTICI – INDAGINI SPOT**

**CARATTERISTICHE PUNTO DI MISURA**

Punto di misura	<b>Rum_04</b>	Coordinate	Latitudine <b>37°44'27.11"N</b> Longitudine <b>12°33'9.40"E</b>
Regione	<b>Sicilia</b>	Provincia	<b>Trapani</b>
Comune	<b>Marsala</b>	Località	<b>Contrada Ciavalotto c/o SP 53</b>
Indirizzo	<b>Contrada Ciavalotto</b>	Operatore	<b>Dott. S.de Fabritiis (Enteca n.7297)</b>
Data	<b>16/03/2022</b>	Strumentazione	<b>L&amp;D LxT</b>
Sorgente preval.	<b>Traffico stradale</b>	Altezza Mic.	<b>1,5 m</b>



**RISULTATI INDAGINE FONOMETRICA**

Intervallo	Data	Ora	Leq [dBA]	L-05 [dBA]	L-10 [dBA]	L-90 [dBA]	L-95 [dBA]
1°-Diurno	16/03/2022	08:41:14	52,5	58,6	55,9	43,9	43,1
2°-Diurno	16/03/2022	11:26:24	55,1	60,6	58,9	45,8	45,0
3°-Diurno	16/03/2022	15:33:12	53,7	59,0	57,3	45,2	44,6
4°-Diurno	16/03/2022	18:14:02	50,2	55,1	54,0	41,5	41,1
1°-Notturmo	16/03/2022	23:01:58	44,7	49,9	43,5	39,9	36,1
2°-Notturmo	17/03/2022	00:55:44	41,1	46,1	45,3	33,9	33,3
<b>Media dei valori diurni</b>			<b>53,2</b>	<b>58,7</b>	<b>56,9</b>	<b>44,4</b>	<b>43,7</b>
<b>Media dei valori notturni</b>			<b>43,3</b>	<b>48,4</b>	<b>44,5</b>	<b>37,9</b>	<b>34,9</b>

**RISULTATI INDAGINE TRAFFICO E METEO**

Intervallo	Direzione Strasatti		Direzione Ciavolo		Velocità media	Condizioni Meteo	
	V. Leggeri	V. Pesanti	V. Leggeri	V. Pesanti		Pioggia	Vento (m/s)
1°-Diurno	1	0	0	0	30	Assente	2,6
2°-Diurno	2	0	1	0	30	Assente	3,8
3°-Diurno	0	0	1	0	30	Assente	2,3
4°-Diurno	0	0	0	0	-	Assente	1,1
1°-Notturmo	0	0	0	0	-	Assente	1,4
2°-Notturmo	0	0	0	0	-	Assente	0,9
<b>Media Diur.</b>	<b>0,75</b>	<b>0</b>	<b>1</b>	<b>0</b>	<b>30</b>	<b>Assente</b>	<b>2,5</b>
<b>Media Not.</b>	<b>0</b>	<b>0</b>	<b>0</b>	<b>0</b>	<b>-</b>	<b>Assente</b>	<b>1,2</b>

**NOTE**

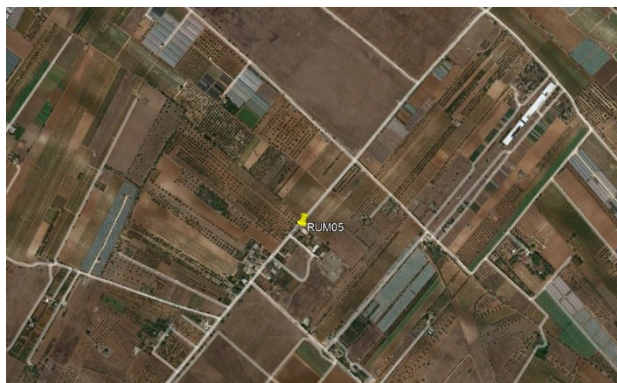


**SS115 TRATTO TRAPANI-MAZARA DEL VALLO. VARIANTE ALLA SS115 "SUD OCCIDENTALE SICULA" - 1° STRALCIO FUNZIONALE:  
MARSALA SUD – MAZARA DEL VALLO**

**COMUNE DI MAZARA DEL VALLO  
STUDIO ACUSTICO – RAPPORTO DI MISURA RILIEVI ACUSTICI – INDAGINI SPOT**

**CARATTERISTICHE PUNTO DI MISURA**

Punto di misura	<b>Rum_05</b>	Coordinate	Latitudine <b>37°42'11.30"N</b> Longitudine <b>12°33'59.83"E</b>
Regione	<b>Sicilia</b>	Provincia	<b>Trapani</b>
Comune	<b>Mazara de Vallo</b>	Località	<b>Contrada Ferla c/o SS115</b>
Indirizzo	<b>Contrada Ferla</b>	Operatore	<b>Dott. S.de Fabritiis (Enteca n.7297)</b>
Data	<b>16/03/2022</b>	Strumentazione	<b>L&amp;D LxT</b>
Sorgente preval.	<b>Traffico stradale</b>	Altezza Mic.	<b>1,5 m</b>



**RISULTATI INDAGINE FONOMETRICA**

Intervallo	Data	Ora	Leq [dBA]	L-05 [dBA]	L-10 [dBA]	L-90 [dBA]	L-95 [dBA]
1°-Diurno	16/03/2022	07:21:11	57,1	58,2	56,4	48,4	47,5
2°-Diurno	16/03/2022	13:52:27	68,1	71,9	63,1	44,1	43,3
3°-Diurno	16/03/2022	16:11:14	55,1	54,8	53,0	45,0	44,1
4°-Diurno	16/03/2022	21:11:55	48,7	53,0	51,9	40,8	39,9
1°-Notturmo	16/03/2022	23:33:44	40,6	45,1	44,6	34,1	33,7
2°-Notturmo	17/03/2022	01:23:21	38,7	40,3	38,7	34,1	33,2
<b>Media dei valori diurni</b>			<b>62,7</b>	<b>66,2</b>	<b>58,5</b>	<b>45,4</b>	<b>44,5</b>
<b>Media dei valori notturni</b>			<b>39,7</b>	<b>43,3</b>	<b>42,6</b>	<b>34,1</b>	<b>33,5</b>

**RISULTATI INDAGINE TRAFFICO E METEO**

Intervallo	Direzione Mazara		Direzione Salemi		Velocità media	Condizioni Meteo	
	V. Leggeri	V. Pesanti	V. Leggeri	V. Pesanti		Pioggia	Vento (m/s)
1°-Diurno	2	0	2	1	40	Assente	0,2
2°-Diurno	2	0	2	2	40	Assente	1,1
3°-Diurno	1	1	1	0	40	Assente	1,3
4°-Diurno	2	1	1	1	40	Assente	1,1
1°-Notturmo	0	0	0	0	40	Assente	2,1
2°-Notturmo	0	0	0	0	-	Assente	2,1
<b>Media Diur.</b>	<b>1,75</b>	<b>1</b>	<b>2</b>	<b>1</b>	<b>40</b>	<b>Assente</b>	<b>0,9</b>
<b>Media Not.</b>	<b>0</b>	<b>0</b>	<b>0</b>	<b>0</b>	<b>-</b>	<b>Assente</b>	<b>2,1</b>

**NOTE**

--

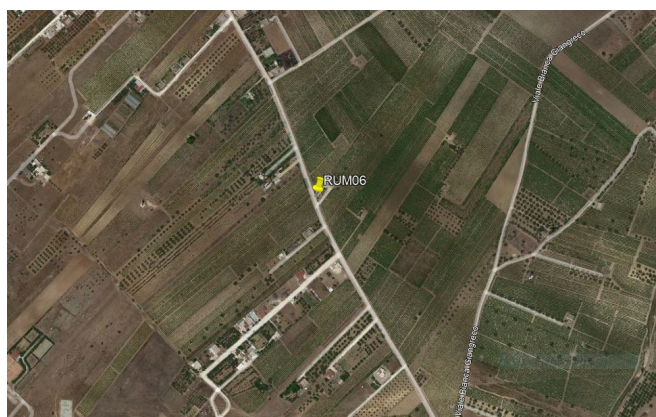
**SS115 TRATTO TRAPANI-MAZARA DEL VALLO. VARIANTE ALLA SS115 "SUD OCCIDENTALE SICULA" - 1°STRALCIO FUNZIONALE:  
MARSALA SUD – MAZARA DEL VALLO**

**COMUNE DI MAZARA DEL VALLO**

**STUDIO ACUSTICO – RAPPORTO DI MISURA RILIEVI ACUSTICI – INDAGINI SPOT**

**CARATTERISTICHE PUNTO DI MISURA**

Punto di misura	<b>Rum_06</b>	Coordinate	Latitudine <b>37°41'16.17"N</b> Longitudine <b>12°34'39.90"E</b>
Regione	<b>Sicilia</b>	Provincia	<b>Trapani</b>
Comune	<b>Mazara del Vallo</b>	Località	<b>Via Bianca Giangreco C/O SS115</b>
Indirizzo	<b>Via Bianca Giangreco</b>	Operatore	<b>Dott. S.de Fabritiis (Enteca n.7297)</b>
Data	<b>17/03/2022</b>	Strumentazione	<b>L&amp;D LxT</b>
Sorgente preval.	<b>Traffico stradale</b>	Altezza Mic.	<b>1,5 m</b>



**RISULTATI INDAGINE FONOMETRICA**

Intervallo	Data	Ora	Leq [dBA]	L-05 [dBA]	L-10 [dBA]	L-90 [dBA]	L-95 [dBA]
1°-Diurno	17/03/2022	08:03:12	63,4	63,0	60,4	47,7	46,8
2°-Diurno	17/03/2022	10:20:00	61,5	63,1	60,4	49,2	47,7
3°-Diurno	17/03/2022	14:40:59	59,3	63,0	60,3	48,5	47,3
4°-Diurno	17/03/2022	19:33:10	57,7	63,0	60,6	49,4	48,2
1°-Notturmo	17/03/2022	22:02:03	48,5	53,3	51,2	40,1	39,5
2°-Notturmo	18/03/2022	00:33:14	44,7	48,5	45,6	34,1	33,8
<b>Media dei valori diurni</b>			<b>61,0</b>	<b>63,0</b>	<b>60,4</b>	<b>48,7</b>	<b>47,5</b>
<b>Media dei valori notturni</b>			<b>47,0</b>	<b>51,5</b>	<b>49,2</b>	<b>38,1</b>	<b>37,5</b>

**RISULTATI INDAGINE TRAFFICO E METEO**

Intervallo	Direzione Mazara		Direzione Marsala		Velocità media	Condizioni Meteo	
	V. Leggeri	V. Pesanti	V. Leggeri	V. Pesanti		Pioggia	Vento (m/s)
1°-Diurno	6	0	1	1	40	Assente	0,1
2°-Diurno	3	0	1	0	40	Assente	1,2
3°-Diurno	2	0	1	1	40	Assente	1,1
4°-Diurno	1	0	2	0	40	Assente	0,6
1°-Notturmo	1	0	0	0	40	Assente	0,7
2°-Notturmo	0	0	0	0	40	Assente	1,6
<b>Media Diur.</b>	<b>3</b>	<b>0</b>	<b>1</b>	<b>1</b>	<b>40</b>	<b>Assente</b>	<b>0,8</b>
<b>Media Not.</b>	<b>0,5</b>	<b>0</b>	<b>0</b>	<b>0</b>	<b>40</b>	<b>Assente</b>	<b>1,2</b>

**NOTE**

--

**SS115 TRATTO TRAPANI-MAZARA DEL VALLO. VARIANTE ALLA SS115 "SUD OCCIDENTALE SICULA" - 1°STRALCIO FUNZIONALE:  
MARSALA SUD – MAZARA DEL VALLO**

**COMUNE DI MAZARA DEL VALLO  
STUDIO ACUSTICO – RAPPORTO DI MISURA RILIEVI ACUSTICI – INDAGINI SPOT**

**CARATTERISTICHE PUNTO DI MISURA**

Punto di misura	<b>Rum_07</b>	Coordinate	Latitudine <b>37°40'42.93"N</b> Longitudine <b>12°34'46.51"E</b>
Regione	<b>Sicilia</b>	Provincia	<b>Trapani</b>
Comune	<b>Mazara del Vallo</b>	Località	<b>Via Castel de Monte SS 115</b>
Indirizzo	<b>Via Castel de Monte</b>	Operatore	<b>Dott. S.de Fabritiis (Enteca n.7297)</b>
Data	<b>17/03/2022</b>	Strumentazione	<b>L&amp;D LxT</b>
Sorgente preval.	<b>Traffico stradale</b>	Altezza Mic.	<b>1,5 m</b>



**RISULTATI INDAGINE FONOMETRICA**

Intervallo	Data	Ora	Leq [dBA]	L-05 [dBA]	L-10 [dBA]	L-90 [dBA]	L-95 [dBA]
1°-Diurno	17/03/2022	08:35:33	71,1	76,6	74,5	57,3	55,2
2°-Diurno	17/03/2022	10:50:40	69,5	75,5	75,5	56,8	56,4
3°-Diurno	17/03/2022	15:42:29	65,1	72,4	69,0	45,1	44,2
4°-Diurno	17/03/2022	20:57:26	66,3	73,5	70,7	44,9	44,3
1°-Notturmo	17/03/2022	23:37:15	56,2	63,1	58,8	37,8	36,8
2°-Notturmo	18/03/2022	01:02:55	52,3	60,1	56,4	37,2	35,1
<b>Media dei valori diurni</b>			<b>68,6</b>	<b>74,8</b>	<b>73,2</b>	<b>54,3</b>	<b>53,1</b>
<b>Media dei valori notturni</b>			<b>54,7</b>	<b>61,9</b>	<b>57,8</b>	<b>37,5</b>	<b>36,0</b>

**RISULTATI INDAGINE TRAFFICO E METEO**

Intervallo	Direzione Strasatti		Direzione Ciavolo		Velocità media	Condizioni Meteo	
	V. Leggeri	V. Pesanti	V. Leggeri	V. Pesanti		Pioggia	Vento (m/s)
1°-Diurno	143	20	131	37	50	Assente	0,8
2°-Diurno	112	24	129	31	55	Assente	1,1
3°-Diurno	62	18	70	17	55	Assente	1,3
4°-Diurno	74	21	88	16	55	Assente	1,2
1°-Notturmo	25	1	25	2	50	Assente	1,5
2°-Notturmo	16	1	12	0	50	Assente	0,3
<b>Media Diur.</b>	<b>97,7</b>	<b>21</b>	<b>105</b>	<b>25</b>	<b>54</b>	<b>Assente</b>	<b>1,1</b>
<b>Media Not.</b>	<b>20,5</b>	<b>1</b>	<b>18,5</b>	<b>1</b>	<b>50</b>	<b>Assente</b>	<b>0,9</b>

**NOTE**



CERTIFICATO DI TARATURA DELLA STRUMENTAZIONE

# Calibration Certificate

Certificate Number 2021014561

Customer:

Spectra  
Via J.F. Kennedy, 19  
Vimercate, MB 20871, Italy

<b>Model Number</b>	LxT1	<b>Procedure Number</b>	D0001.8384
<b>Serial Number</b>	0006897	<b>Technician</b>	Ron Harris
<b>Test Results</b>	Pass	<b>Calibration Date</b>	12 Nov 2021
<b>Initial Condition</b>	As Manufactured	<b>Calibration Due</b>	
<b>Description</b>	SoundTrack LxT Class 1 Class 1 Sound Level Meter Firmware Revision: 2.404	<b>Temperature</b>	23.58 °C ± 0.25 °C
		<b>Humidity</b>	52.4 %RH ± 2.0 %RH
		<b>Static Pressure</b>	87.39 kPa ± 0.13 kPa

**Evaluation Method**      **Tested with:**      **Data reported in dB re 20 µPa.**

Larson Davis PRMLxT1L, S/N 077608  
PCB 377B02, S/N 334189  
Larson Davis CAL291, S/N 0108  
Larson Davis CAL200, S/N 9079

**Compliance Standards**      Compliant to Manufacturer Specifications and the following standards when combined with Calibration Certificate from procedure D0001.8378:

IEC 60651:2001 Type 1	ANSI S1.4-2014 Class 1
IEC 60804:2000 Type 1	ANSI S1.4 (R2006) Type 1
IEC 61252:2002	ANSI S1.11 (R2009) Class 1
IEC 61260:2001 Class 1	ANSI S1.25 (R2007)
IEC 61672:2013 Class 1	ANSI S1.43 (R2007) Type 1

Issuing lab certifies that the instrument described above meets or exceeds all specifications as stated in the referenced procedure (unless otherwise noted). It has been calibrated using measurement standards traceable to the International System of Units (SI) through the National Institute of Standards and Technology (NIST), or other national measurement institutes, and meets the requirements of ISO/IEC 17025:2017.

Test points marked with a ‡ in the uncertainties column do not fall within this laboratory's scope of accreditation.

The quality system is registered to ISO 9001:2015.

This calibration is a direct comparison of the unit under test to the listed reference standards and did not involve any sampling plans to complete. No allowance has been made for the instability of the test device due to use, time, etc. Such allowances would be made by the customer as needed.

The uncertainties were computed in accordance with the ISO Guide to the Expression of Uncertainty in Measurement (GUM). A coverage factor of approximately 2 sigma (k=2) has been applied to the standard uncertainty to express the expanded uncertainty at approximately 95% confidence level.

This report may not be reproduced, except in full, unless permission for the publication of an approved abstract is obtained in writing from the organization issuing this report.

Correction data from Larson Davis LxT Manual for SoundTrack LxT & SoundExpert LxT, I770.01 Rev J Supporting Firmware Version 2.301, 2015-04-30

LARSON DAVIS - A PCB PIEZOTRONICS DIV.  
1681 West 820 North  
Provo, UT 84601, United States  
716-684-0001



**SS115 TRATTO TRAPANI-MAZARA DEL VALLO. VARIANTE ALLA SS115 "SUD OCCIDENTALE SICULA" - 1°STRALCIO FUNZIONALE:  
MARSALA SUD – MAZARA DEL VALLO**

**CERTIFICATO DI TARATURA DELLA STRUMENTAZIONE**



Laboratorio Ambiente Italia  
Laboratorio di Acustica  
Via del Bonzagno, 22 00133 ROMA  
06 2023263 06 2023263  
www.laisas.com info@laisas.com

**CENTRO DI TARATURA LAT 227**  
Calibration Centre  
**Laboratorio Accreditato di Taratura**  
Accredited Calibration Laboratory



LAT 227  
Membro degli Accordi di Mutuo  
Riconoscimento EA, IAF ed ILAC  
Signatory of EA, IAF and ILAC  
Mutual Recognition Agreements

**CERTIFICATO DI TARATURA LAT 227/2263**  
Certificate of Calibration

Pagina 1 di 5  
Page 1 of 5

- Data di Emissione: **2020/06/01**  
*date of Issue*  
- cliente **VDP Srl**  
*customer* **Via Federico Rosazza, 38**  
**00153 - Roma (RM)**  
- destinatario **Idem**  
*addressee*

Il presente certificato di taratura è emesso in base all'accreditamento LAT 227 rilasciato in accordo ai decreti attuativi della legge n. 273/1991 che ha istituito il Sistema Nazionale di Taratura (SNT). ACCREDIA attesta le capacità di misura e di taratura, le competenze metrologiche del Centro e la riferibilità delle tarature eseguite ai campioni nazionali ed internazionali delle unità di misura del Sistema Internazionale delle Unità (SI).  
Questo certificato non può essere riprodotto in modo parziale, salvo espressa autorizzazione scritta da parte del Centro.

- Si riferisce a:  
*Referring to*  
- oggetto **Calibratore**  
*Item*  
- costruttore **LARSON DAVIS**  
*manufacturer*  
- modello **CAL 200**  
*model*  
- matricola **0874**  
*serial number*  
- data delle misure **2020/06/01**  
*date of measurements*  
- registro di laboratorio **CT 158/20**  
*laboratory reference*

*This certificate of calibration is issued in compliance with the accreditation LAT 227 granted according to decrees connected with Italian Law No. 273/1991 which has established the National Calibration System. ACCREDIA attests the calibration and measurement capability, the metrological competence of the Centre and the traceability of calibration results to the national and international standards of the International System of Units (SI).  
This certificate may not be partially reproduced, except with the prior written permission of the issuing Centre.*

I risultati di misura riportati nel presente Certificato sono stati ottenuti applicando le procedure citate alla pagina seguente, dove sono specificati anche i Campioni di Riferimento da cui inizia la catena di riferibilità del Centro ed i rispettivi certificati di taratura in corso di validità. Essi si riferiscono esclusivamente all'oggetto in taratura e sono validi nel momento e nelle condizioni di taratura, salvo diversamente specificato.

*The measurement results reported in this Certificate were obtained following the procedures given in the following page, where the reference standards or instruments are indicated which guarantee the traceability chain of the laboratory, and the related calibration certificates in the course of validity are indicated as well. They relate only to the calibrated item and they are valid for the time and conditions of calibration, unless otherwise specified.*

Le incertezze di misura dichiarate in questo documento sono state determinate conformemente alla Guida ISO/IEC 98 e al documento EA-4/02. Solitamente sono espresse come incertezza estesa ottenuta moltiplicando l'incertezza tipo per il fattore di copertura  $k$  corrispondente al livello di fiducia di circa il 95%. Normalmente tale fattore  $k$  vale 2.

*The measurement uncertainties stated in this document have been determined according to the ISO/IEC Guide 98 and to EA-4/02. Usually, they have been estimated as expanded uncertainty obtained multiplying the standard uncertainty by the coverage factor  $k$  corresponding to a confidence level of about 95%. Normally, this factor  $k$  is 2.*

Direzione Tecnica  
*(Approving Officer)*

Stefano Staffetti