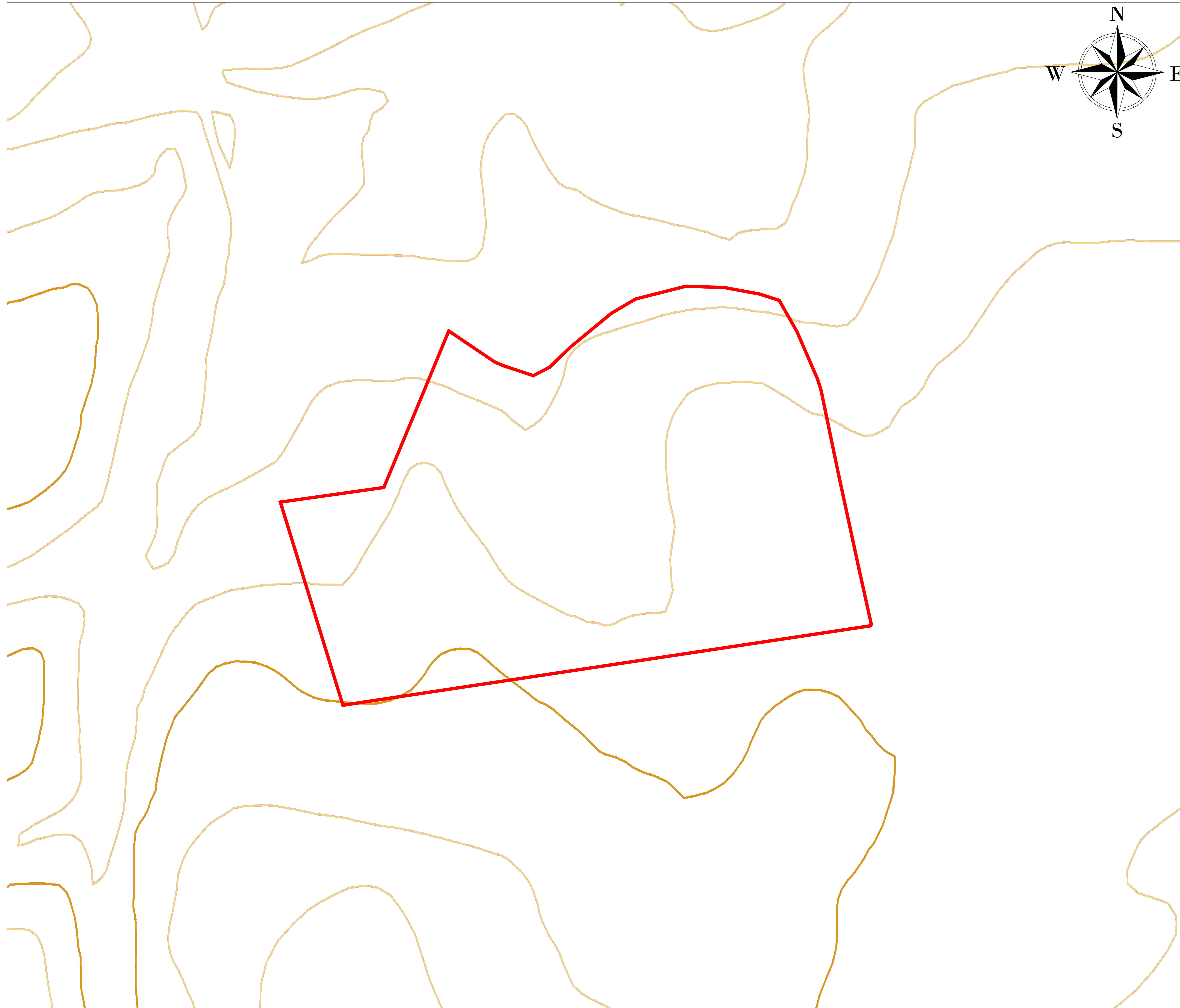
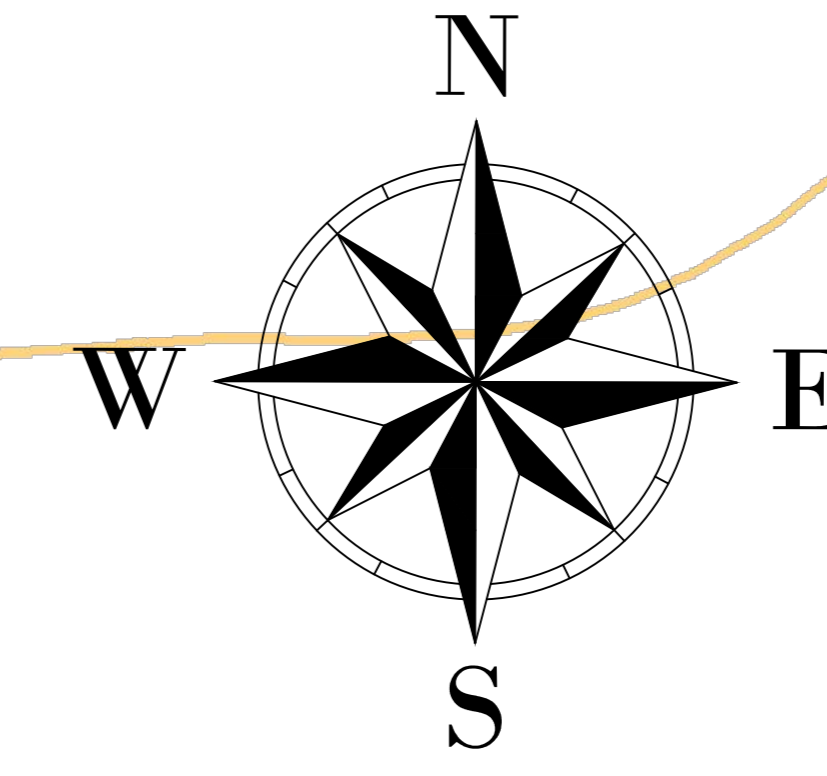


23 22 21 20 19 18 17 16 15 14 13 12 11 10 9 8 7 6 5 4 3 2 1

STAZIONE DI RETE - Rilievo planimetrico

# LEGENDA

— Sito d'intervento



<p><b>REGIONE SICILIA</b>  <b>PROVINCIA DI CATANIA</b>  <b>COMUNE DI CALTAGIRONE E LICODIA EUBEA</b>  <b>LOCALITÀ "RAMIONE E MARINEO"</b></p>			
<p><b>Oggetto:</b>          PROGETTO PER LA REALIZZAZIONE DI UN IMPIANTO AGRO-FOTOVOLTAICO DELLA POTENZA DI 177,7736 MWp DA UBICARSI NEL TERRITORIO DEL COMUNE DI CALTAGIRONE E LICODIA EUBEA LOCALITÀ RAMIONE E MARINEO</p>			
<p><b>Elaborato:</b>          RS06EPD0004A0_LICODIA 177_STAZIONE RILIEVO PLANIMETRICO</p>			
<p><b>TAVOLA:</b>          EPD0004</p>	<p><b>PROPONENTE:</b>  <b>GPE LICODIA s.r.l.</b>          Sede          Via Pietro Triboldi 4, Sorsina (CR), 26015</p>		
<p><b>PROGETTAZIONE:</b></p> <p> <b>GAMAN CONSULTING SRL</b> Tecnico          Ing. Gaetano Voccia</p>			
<p><b>SCALA:</b>          VARIE</p>			
<p><b>DATA:</b>          Luglio 2021</p>	<p><b>REDAZIONE:</b></p>	<p><b>CONTROLLO:</b></p>	<p><b>APPROVAZIONE:</b></p>
<p><b>Codice Progetto: F.19.005 - F.19.008</b></p>			<p>Rev.: 00 - Presentazione Istanza VIA e AU</p>
<p><small>Gaman Consulting Srl si riserva la proprietà di questo documento e ne vieta la riproduzione e la divulgazione a terzi se non espressamente autorizzate.</small></p> <p><b>SPAZIO RISERVATO ALL'ENTE PUBBLICO</b></p>			

23 22 21 20 19 18 17 16 15 14 13 12 11 10 9 8 7 6 5 4 3 2 1