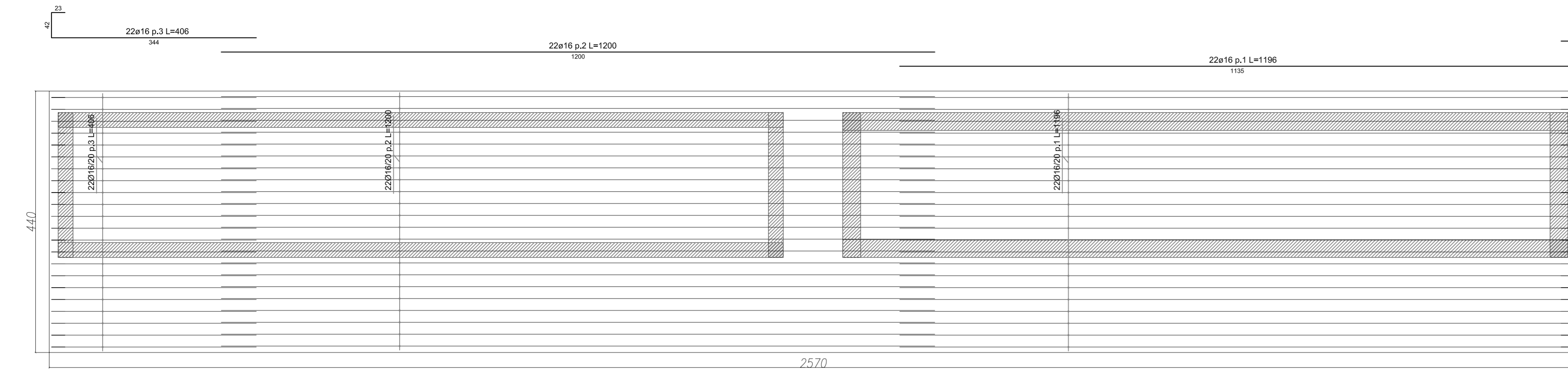
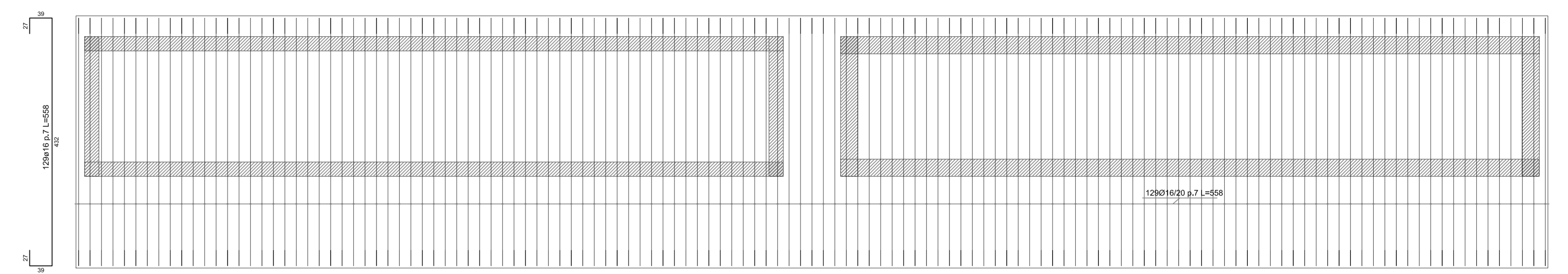


FONDAZIONE A PLATEA PER CABINA DI TRASFORMAZIONE R 1/50

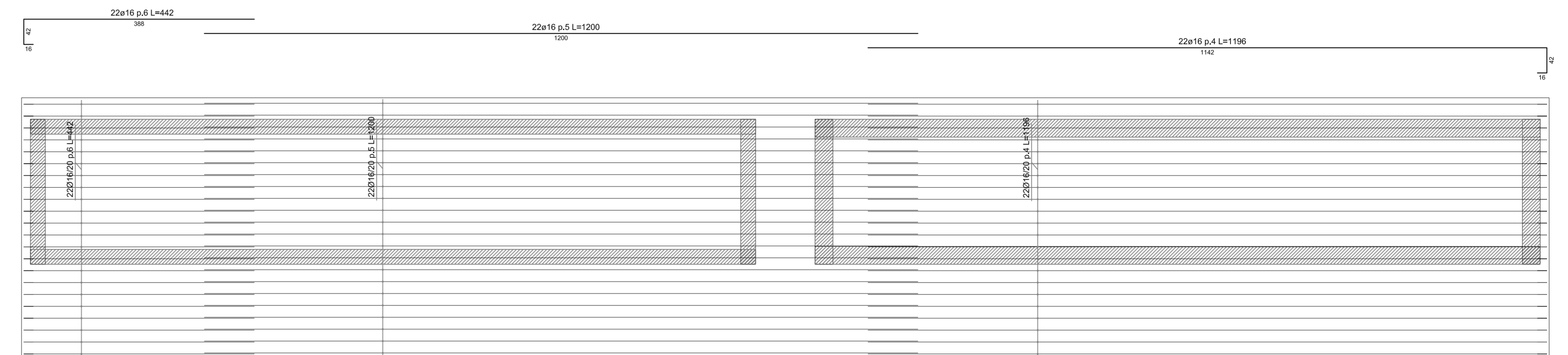
ARMATURA INFERIORE PRIMO STRATO R 1/50



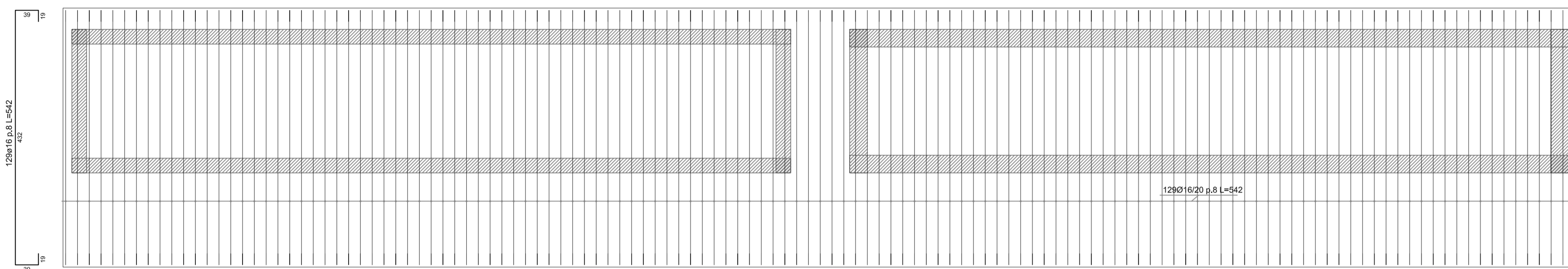
ARMATURA INFERIORE SECONDO STRATO R 1/50



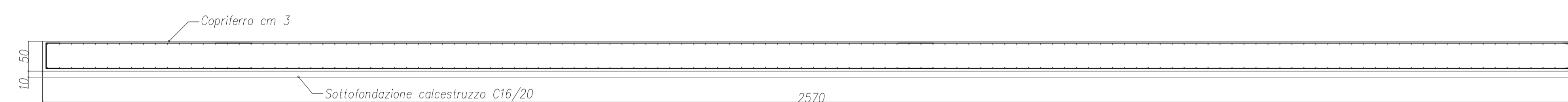
ARMATURA SUPERIORE PRIMO STRATO R 1/50



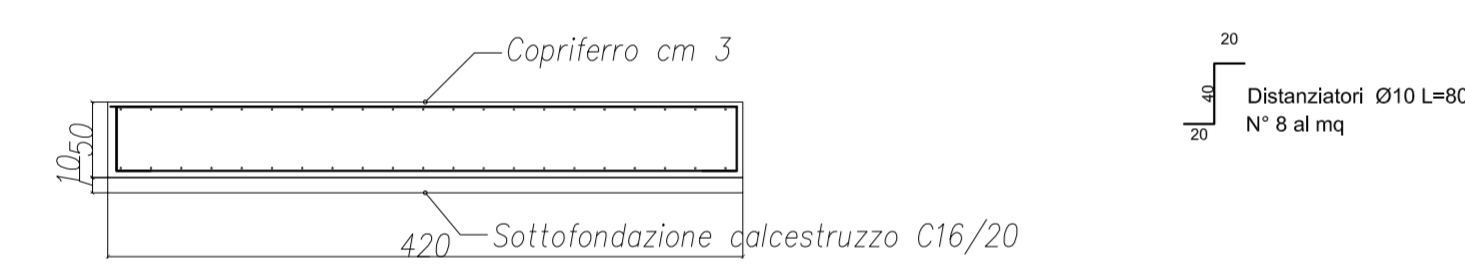
ARMATURA SUPERIORE SECONDO STRATO R 1/50



SEZIONE LONGITUDINALE R 1/50



SEZIONE TRASVERSALE R 1/50



MATERIALI

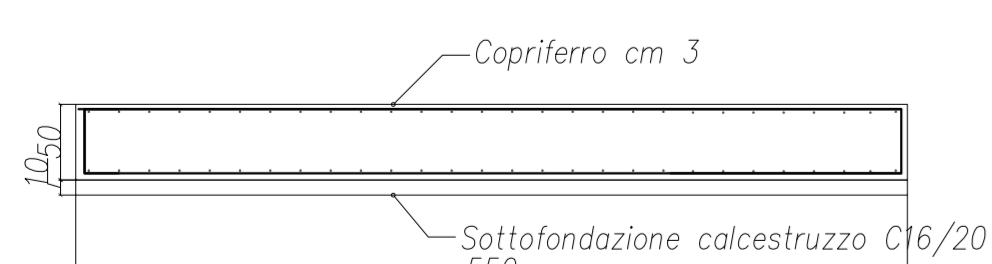
Fondazioni in cemento armato  
Calcestruzzo C16/20 (sottofondazioni)  
Calcestruzzo C25/30 (piatte di fondazione)  
Consistenza S3  
Diametro massimo dell'aggregato 1.5mm  
Grado di protezione XC1  
Acciaio da cemento armato B450C

FONDAZIONE A PLATEA PER TRASFORMATORI R 1/50

ARMATURA INFERIORE PRIMO STRATO R 1/50



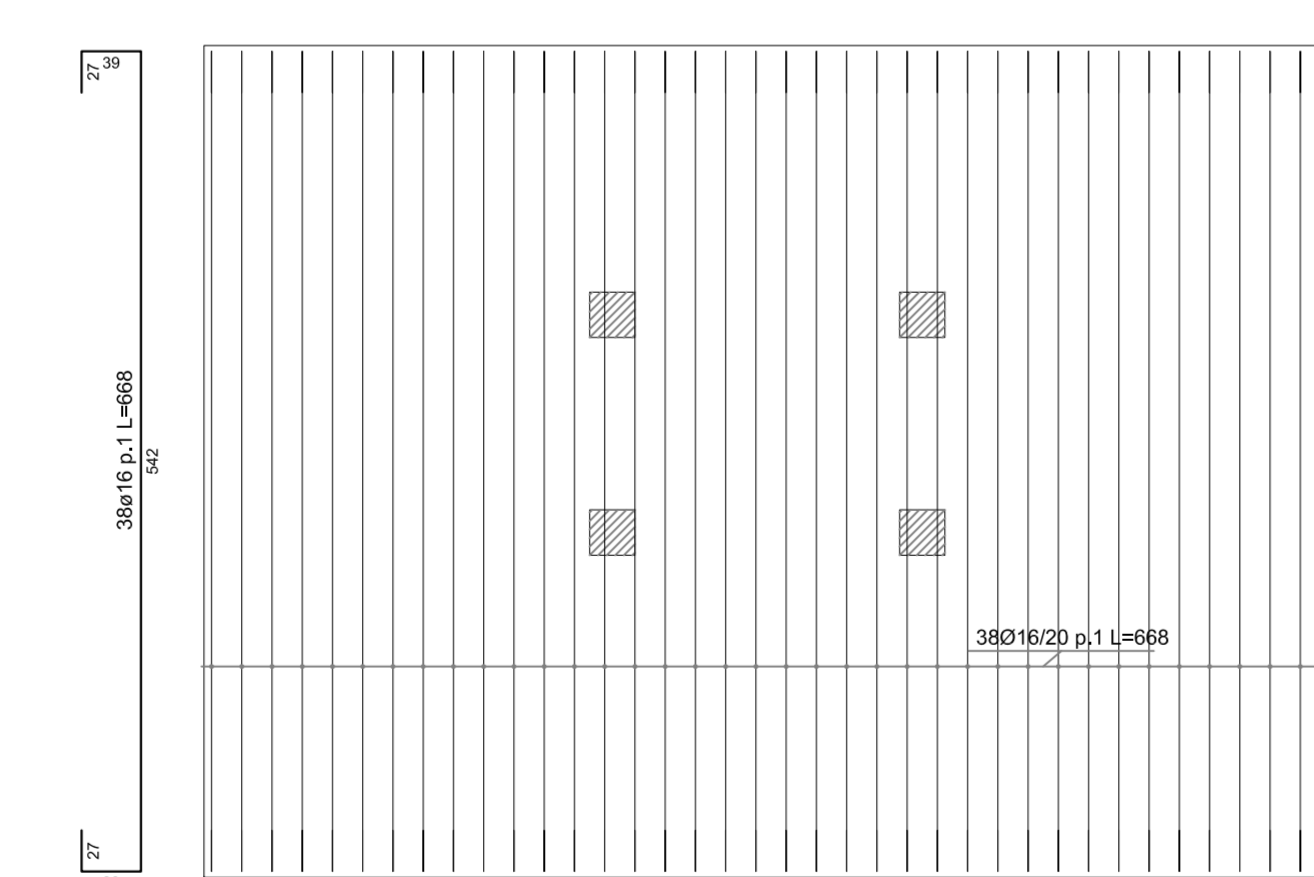
SEZIONE TRASVERSALE R 1/50



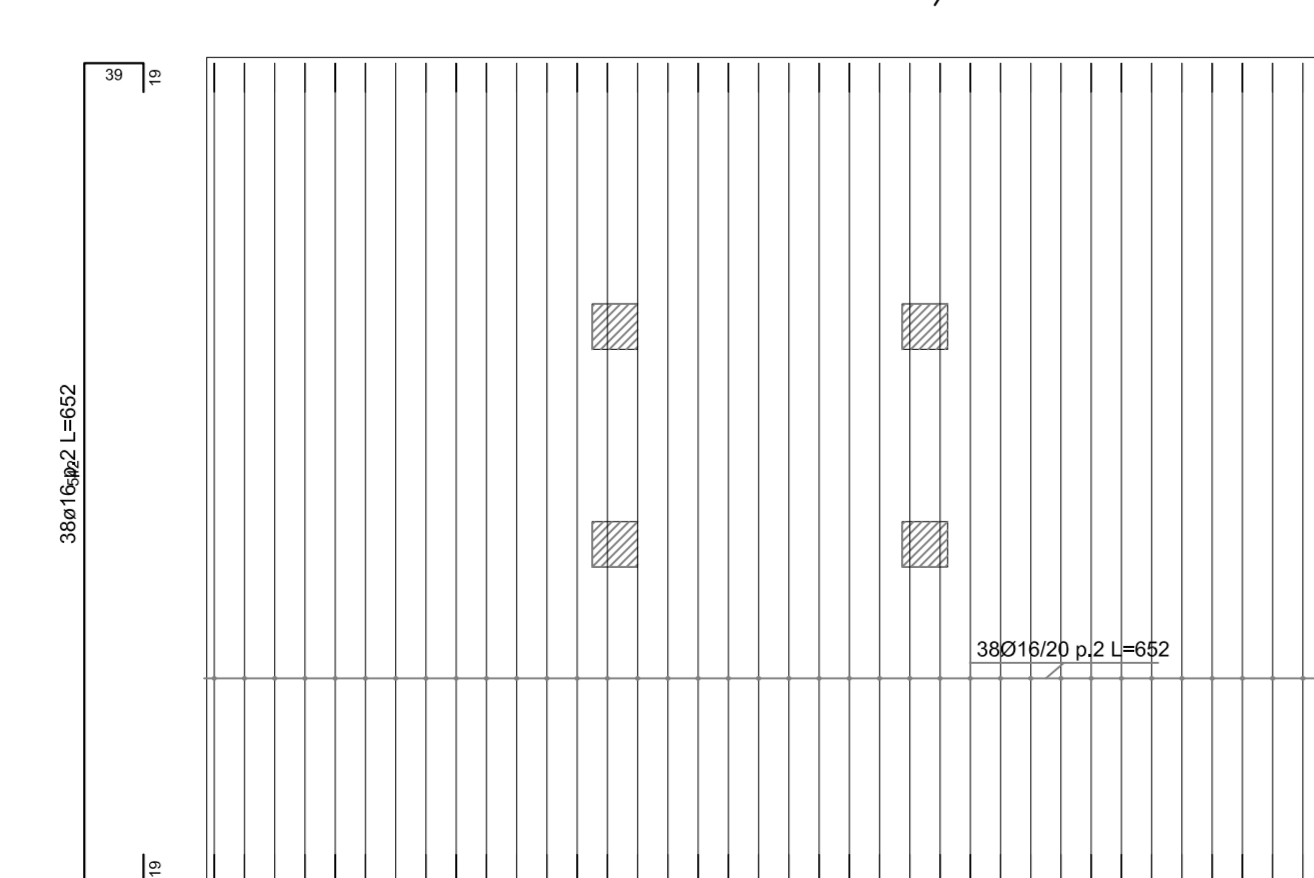
SEZIONE LONGITUDINALE R 1/50



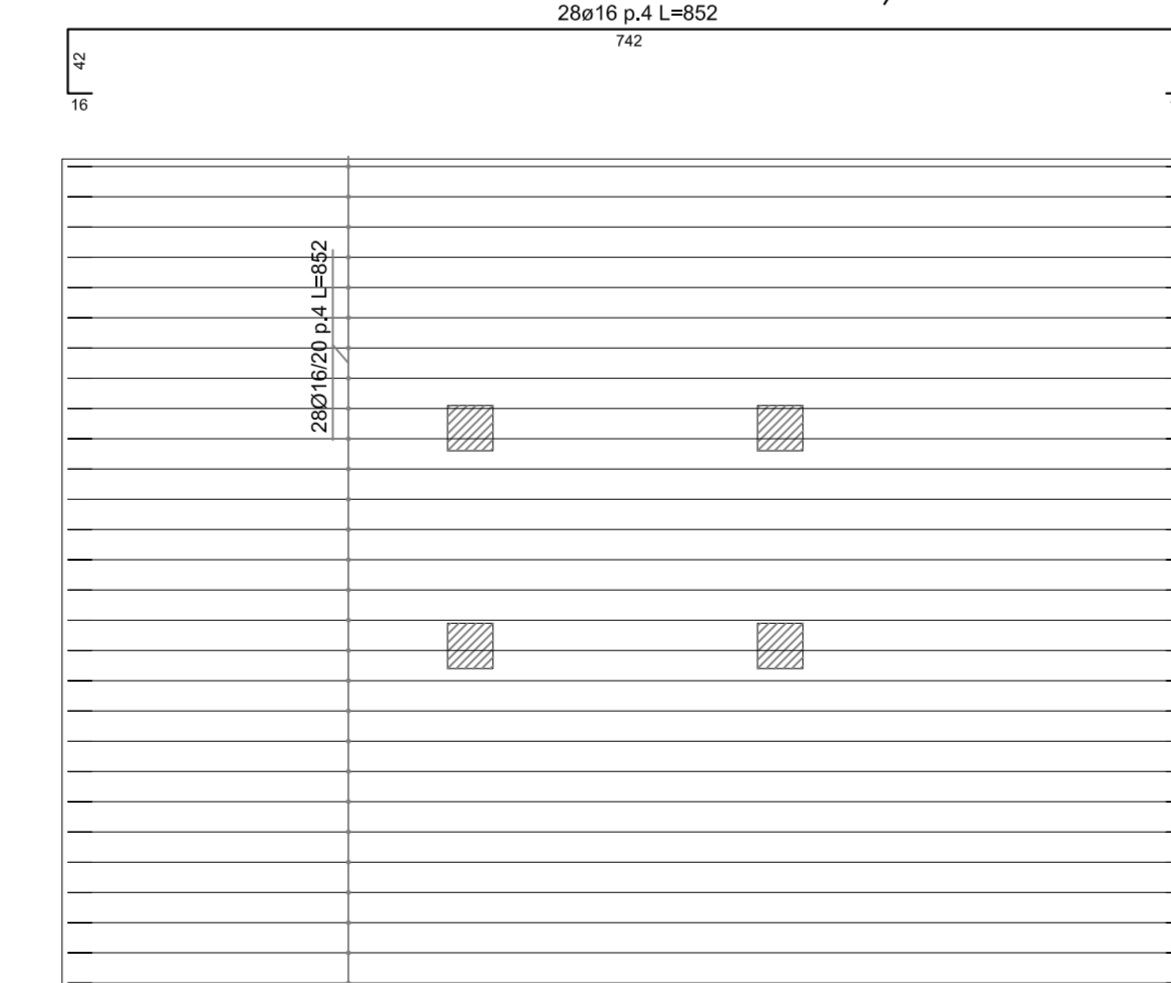
ARMATURA INFERIORE SECONDO STRATO R 1/50



ARMATURA SUPERIORE SECONDO STRATO R 1/50

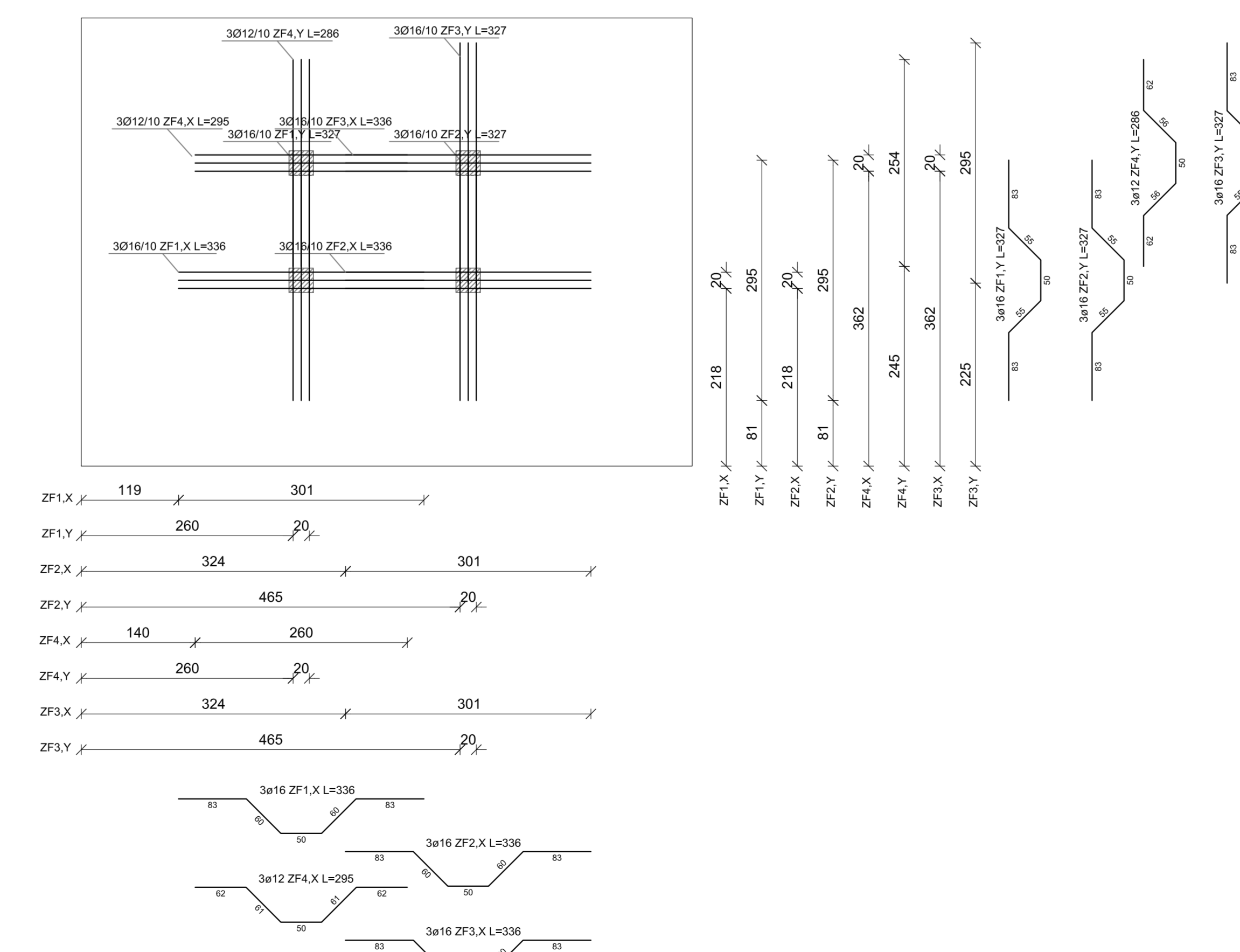


ARMATURA SUPERIORE PRIMO STRATO R 1/50



ARMATURA A TAGLIO

scala 1/50



Regione Sicilia  
Comune di Vizzini (CT)

Progetto per la realizzazione di un Impianto Agrovoltaico della potenza di 150 MW e relative opere connesse nel Comune di Vizzini (CT), C.da Santa Domenica

PROGETTAZIONE DEFINITIVA

Proponente:  
1-4-9 Invest Sicily P4 Dev S.r.l.  
Viale Garibaldi, 31 - 39100 Bolzano  
C.F. e P. IVA: 033238011 - Numero REA: 62-233961  
PEC: 4\_investsicily@investsicily.it  
Tel: +390471 561150

Progettazione:  
Verde Ambiente Sicilia s.r.l.s.  
90123 Palermo, via Serraglio Vecchio n. 28  
C.A.P. IVA n. 0275290023  
email: verdeambienteitalia@gmail.com - PEC: verdeambienteitalia@pec.it

Consulenti: Ing. Francesco Caligiore

TITOLO: Fondazione delle cabine di trasformazione e dei trasformatori

Tavola: PROG\_38

CODICE identificativo : RS06EPD0038A0