



IMPIANTO AGROVOLTAICO A TERRA AD INSEGNIMENTO MONOASSIALE - Potenza 19,987 KWp DENOMINATO "Piano Coperchio", CON INTERVENTO DI AGRICOLTURA SPECIALIZZATA

OGGETTO: **Mappa del DSM (Digital Surface Model) con indicazione dei PUNTI di Osservazione scelti per generare le INTERVISIBILITÀ**

Elaborato N° **A.13.b.0.**
 Scala: 1 : 15.000

Progettisti:
IBERNORDIC ENERGY
 Via Ugo La Malfa n. 108
 75100 Matera (MT)
 PEC: wfn@iberbordic.it
 ING. GIOVANNI BARLOTTI
 Via C. Carducci n. 33
 84047 - Capaccio (SA)

Rev.	Data / Date	Descrizione / Description	Disegnato / Drawn	Visito / Checked	Approvato / Approved
1	2019/02/01			10/11/2021	Ing. Luca LEONE

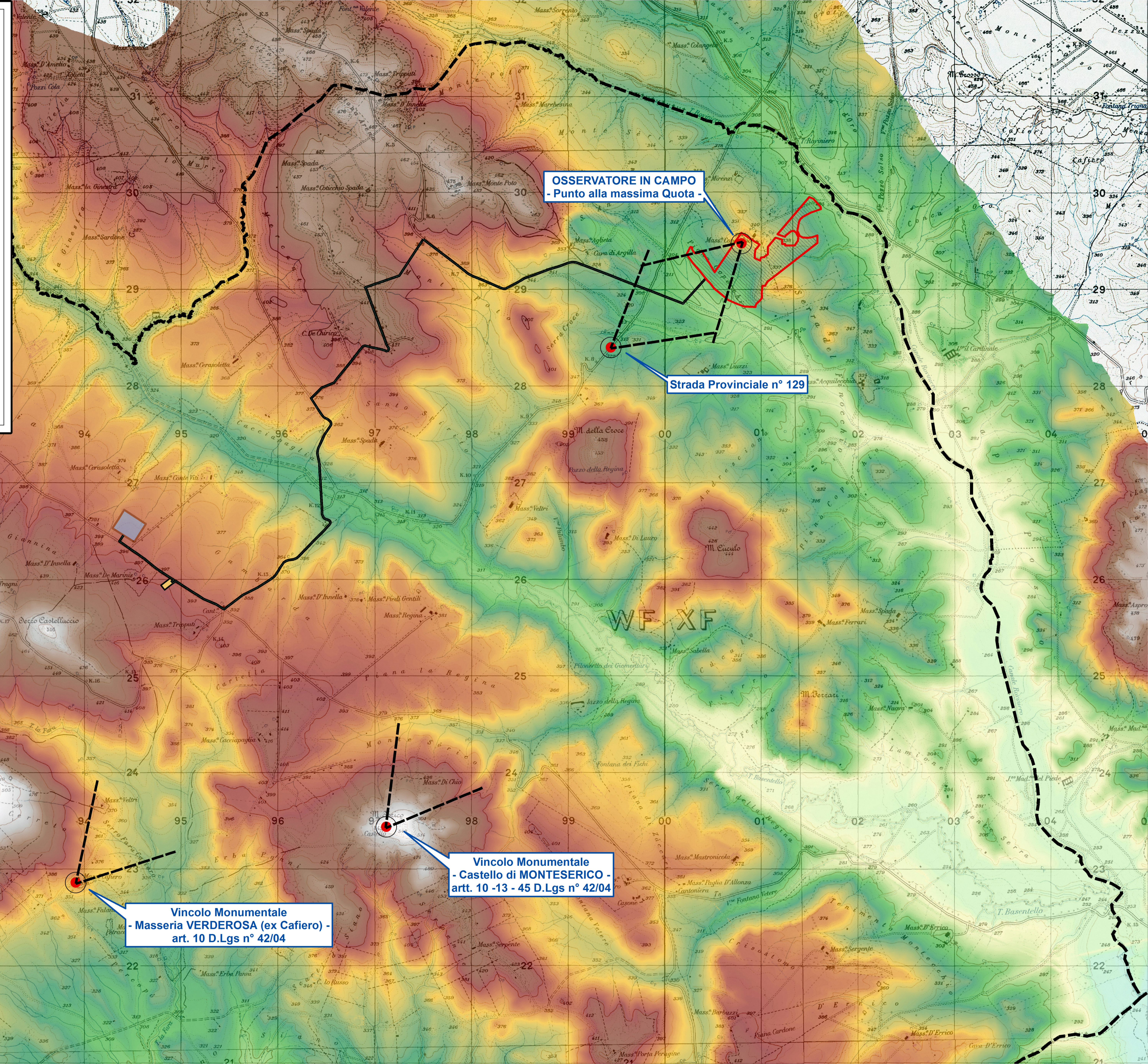
Legend

- Punti di Osservazione scelti per le Intervisibilità

Valore Altimetrico

Quota Massima : m 592,32

Quota Minima : m 236,93



OSSERVATORE IN CAMPO
 - Punto alla massima Quota -

Strada Provinciale n° 129

Vincolo Monumentale
 - Castello di MONTESERICO -
 artt. 10 -13 - 45 D.Lgs n° 42/04

Vincolo Monumentale
 - Masseria VERDEROSA (ex Cafiero) -
 art. 10 D.Lgs n° 42/04