

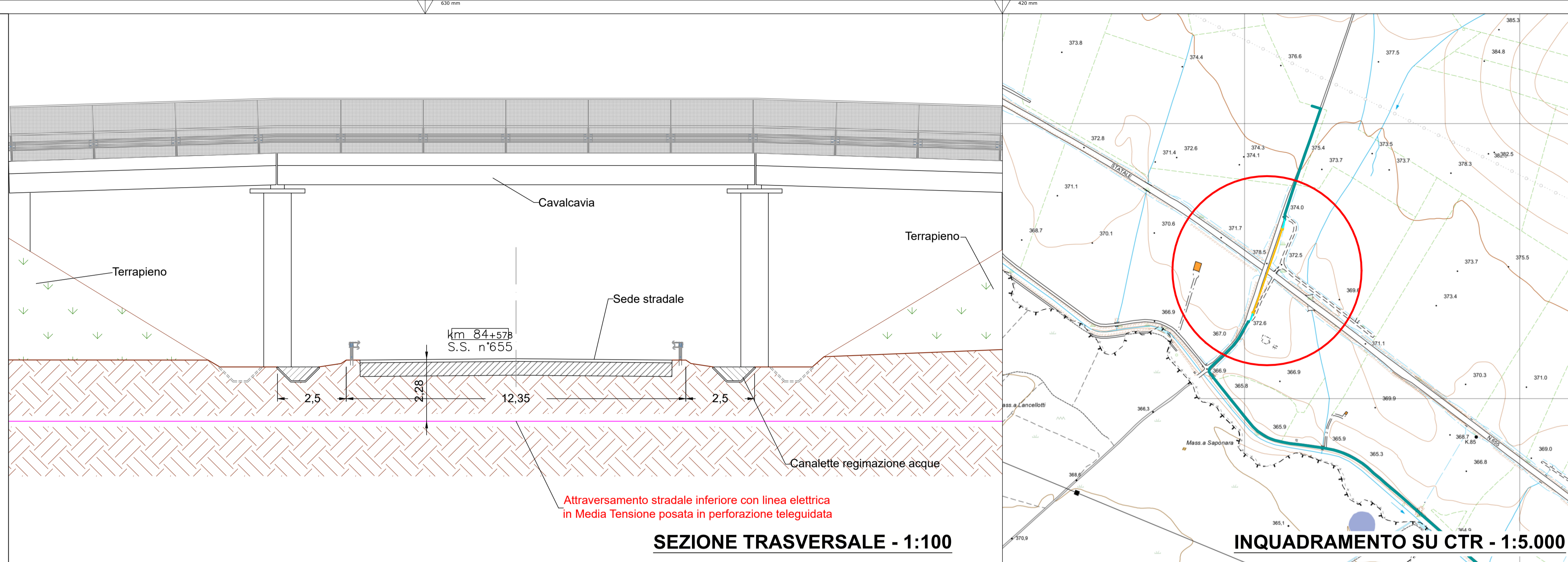
LEGENDA

SEZIONE ALTIMETRICA

- asse elettrodotto in progetto con posa in trincea standard
- asse elettrodotto in progetto con posa in perforazione teleguidata
- profilo del terreno

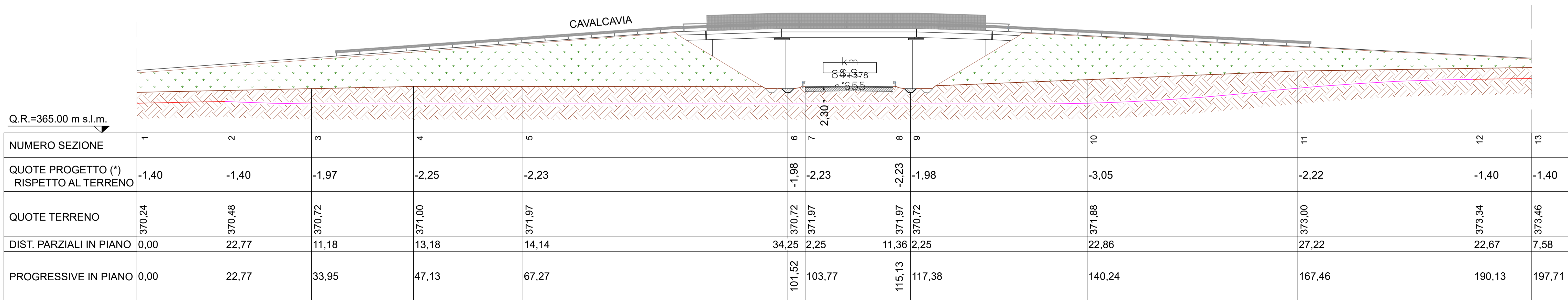
INQUADRAMENTO

- Cavidotto - posa su strada asfaltata
- Cavidotto - posa su terreno vegetale
- Cavidotto - posa in perforazione teleguidata



SEZIONE TRASVERSALE - 1:100

INQUADRAMENTO SU CTR - 1:5.000



Q.R.=365.00 m s.l.m.

NUMERO SEZIONE	1	2	3	4	5	6	7	8	9	10	11	12	13
QUOTE PROGETTO (*) RISPETTO AL TERRENO	-1,40	-1,40	-1,97	-2,25	-2,23	-1,98	-2,23	-2,23	-1,98	-3,05	-2,22	-1,40	-1,40
QUOTE TERRENO	370,24	370,48	370,72	371,00	371,97	370,72	371,97	371,97	370,72	371,88	373,00	373,34	373,46
DIST. PARZIALI IN PIANO	0,00	22,77	11,18	13,18	14,14	34,25	2,25	11,36	2,25	22,86	27,22	22,67	7,58
PROGRESSIVE IN PIANO	0,00	22,77	33,95	47,13	67,27	101,52	103,77	115,13	117,38	140,24	167,46	190,13	197,71

(*)LE QUOTE DI PROGETTO SONO RIFERITE ALL'ASSE DEL CAVIDOTTO MT



MINISTERO DELLA TRANSIZIONE ECOLOGICA
Direzione Generale per la Crescita Sostenibile e la qualità dello Sviluppo
Divisione V - Sistemi di Valutazione Ambientale



REGIONE PUGLIA



PROVINCIA di B.A.T.

SPINAZZOLA
56.307 kWp



Progettazione e coordinamento
dott. arch. Roberto CARLUCCIO
via Nino Bixio 60/b
72023 Mesagne (BR) - Italy

BFP
via Napoli n° 363/I
70132 Bari - Italy

Studio Geologico
dott. geol. Luisiana SERRAVALLE
via Puglie n° 1
72027 S. Pietro Vernotico (BR) - Italy

3E Ingegneria srl
via G. Volpe n° 92
56121 Pisa - Italy

Studio Agronomico
dott. Alessandro COLUCCI
via Monte Sarago n° 3
72017 Ostuni (BR) - Italy

RUWA srl
acqua territorio energia
via C. Pisacane n° 25F
88100 Catanzaro - Italy

Progetto di un impianto fotovoltaico di 56.307 kWp nel comune di SPINAZZOLA

Opera	A - Progetto Definitivo		
Oggetto	Spinzazola Tavola ANAS03		Scala 1:100 - 1:250 1:5.000
Revisione	00/00/2021	Elaborazione	Verifica
	00/00/2021	Elaborazione	Verifica
	13/07/2021	Elaborazione	Verifica

Codice Pratica
"Spinazzola"