

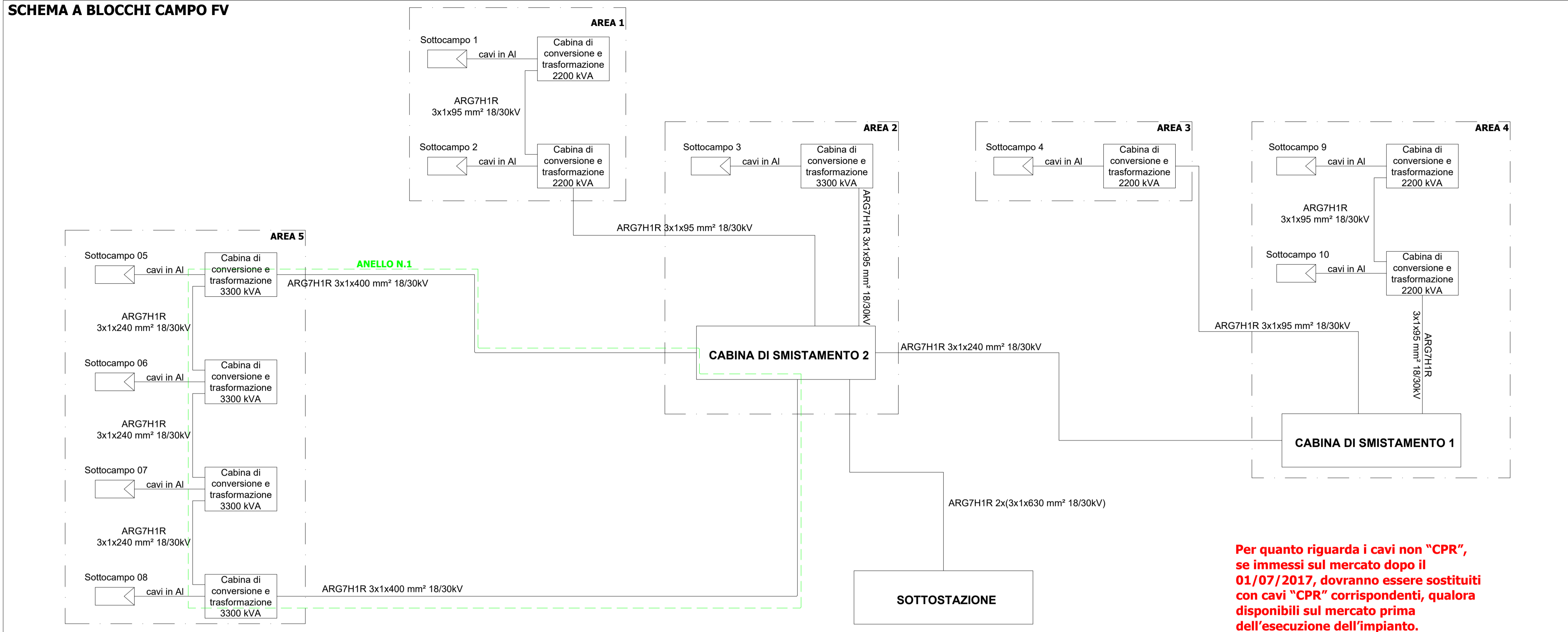


Progettazione e coordinamento	dott. arch. Roberto CARLUCCIO via Nino Bixio 60/b 72023 Mesagne (BR) - Italy	Profilo Impianto
Studio Geologico	dott. geol. Luisiana SERRAVALLE via Puglie n° 1 72027 S. Pietro Vermotico (BR) - Italy	Profilo Caricatore e sottostazione
Studio Agronomico	dott. Alessandro COLUCCI via Monte Sarago n° 3 72017 Ostuni (BR) - Italy	Studio Idraulico

Progetto di un impianto fotovoltaico di 27324 kWp (25500 kW in immissione) nel comune di San Pancrazio Salentino (BR)

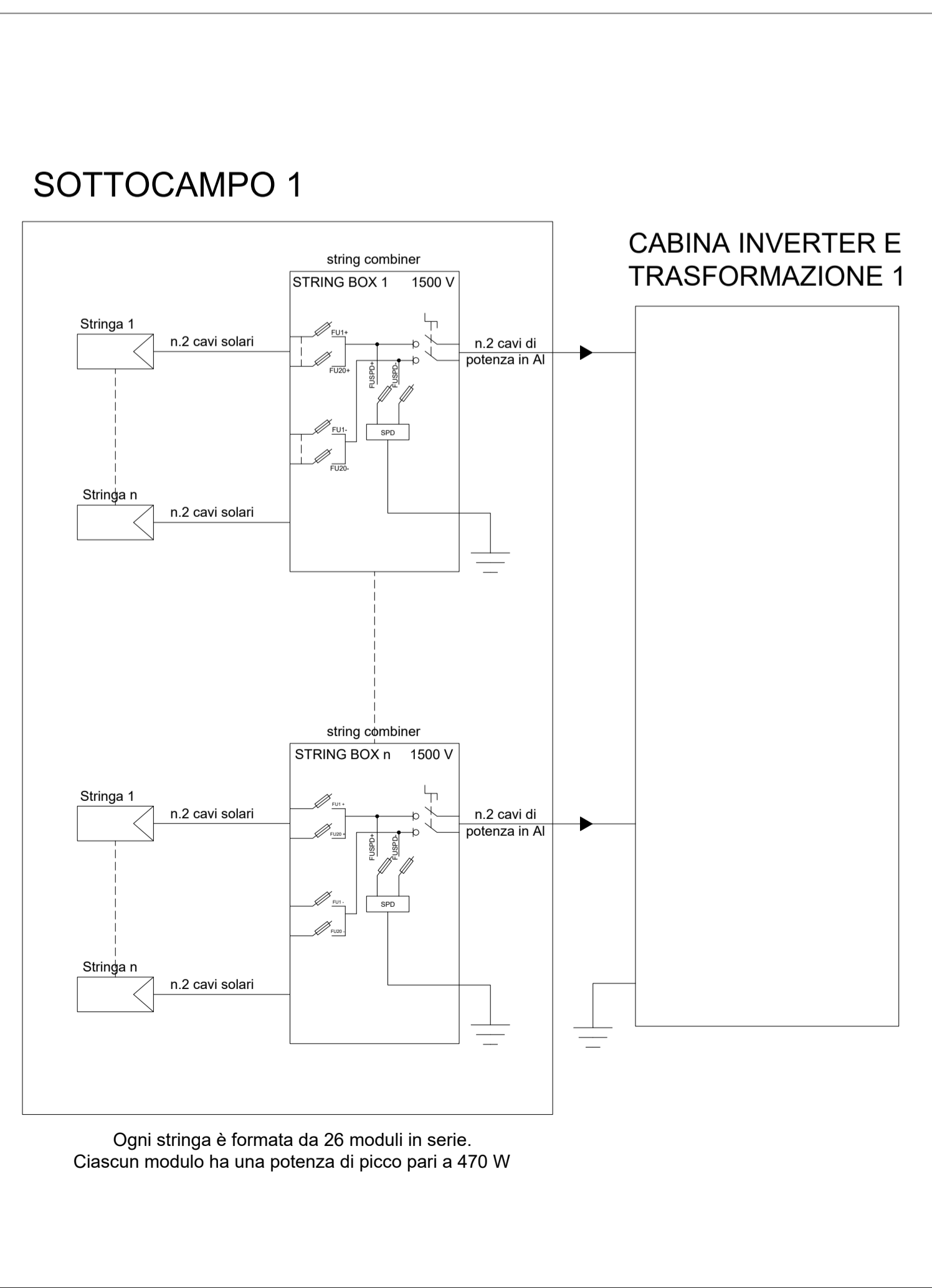
Folder	A
Nome elaborato	San Pancrazio Salentino_Tavola_A02
Dimensione elaborato	Schemi unifilari
Revisione	05/07/2021 Oggetto revisione Emissione
	00/00/2021 Oggetto revisione
	00/00/2021 Oggetto revisione
Codice Pratica San Pancrazio Salentino	

SCHEMA A BLOCCHI CAMPO FV

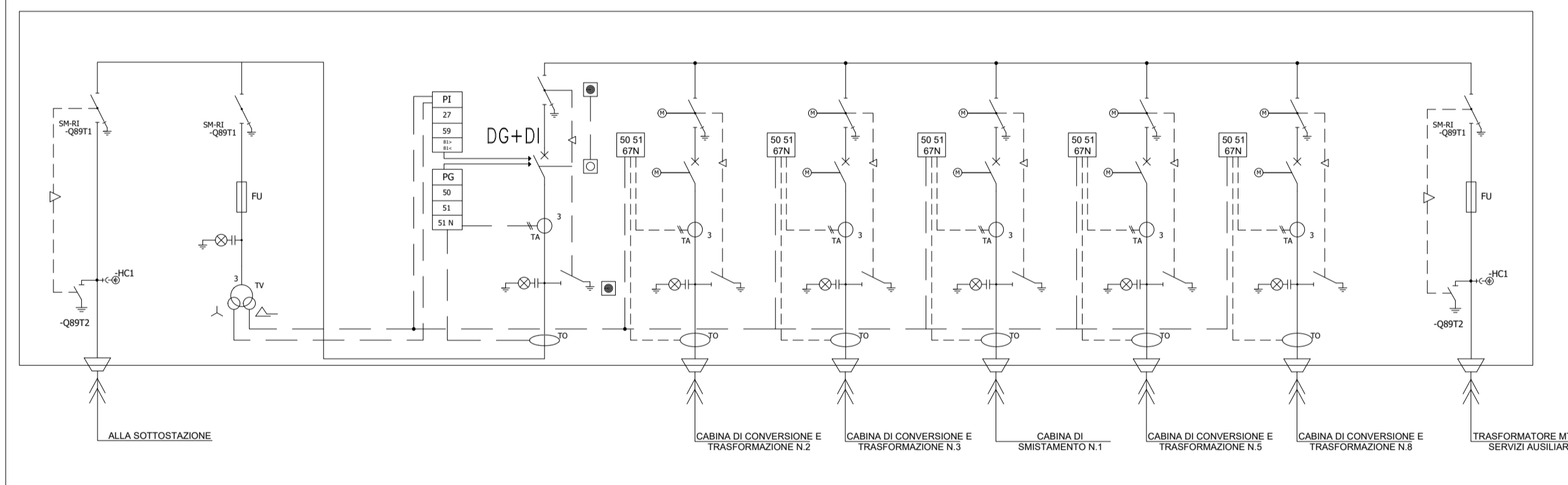


Per quanto riguarda i cavi non "CPR", se immessi sul mercato dopo il 01/07/2017, dovranno essere sostituiti con cavi "CPR" corrispondenti, qualora disponibili sul mercato prima dell'esecuzione dell'impianto.

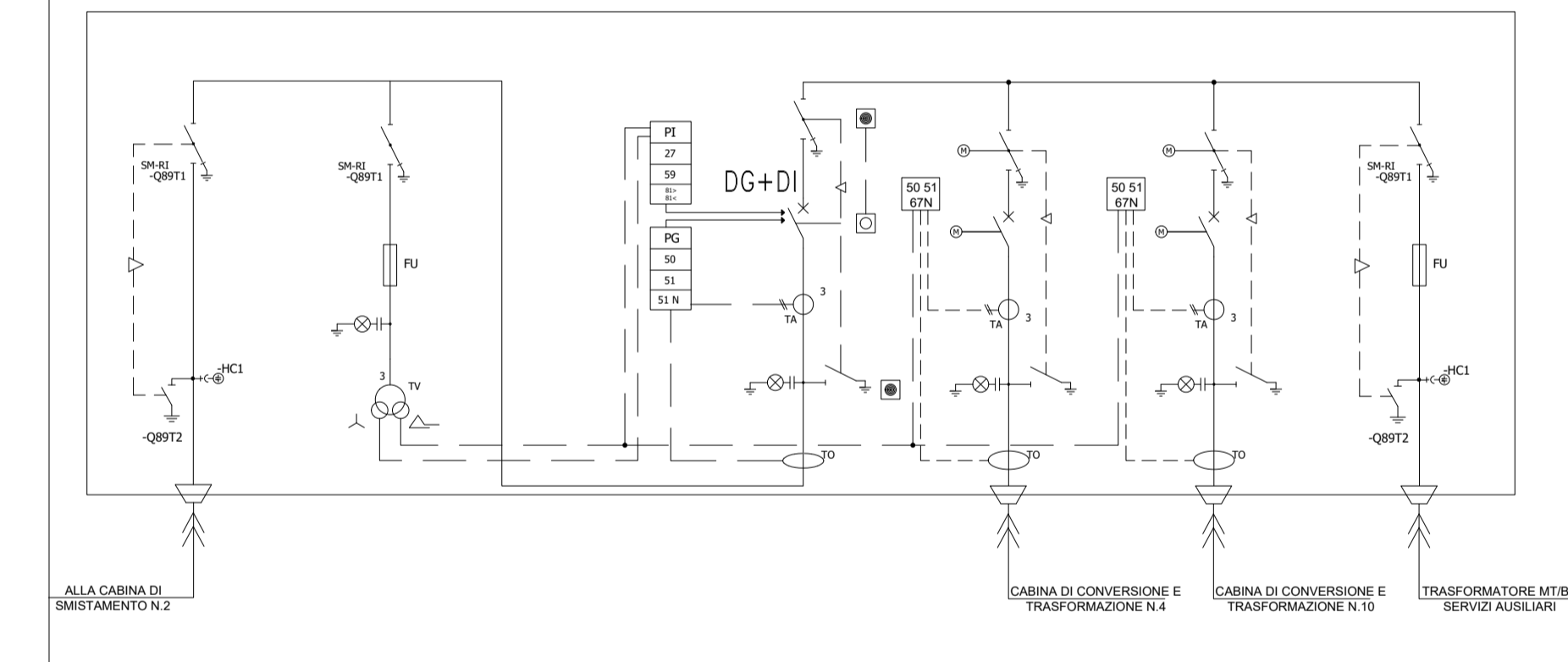
CAMPO FV - DETTAGLIO SOTTOCAMPO 1



SCHEMA UNIFILARE CABINA DI SMISTAMENTO N.2



SCHEMA UNIFILARE CABINA DI SMISTAMENTO N.1



CAMPO FV - DETTAGLIO CABINE DI CONVERSIONE E TRASFORMAZIONE 8 E 7

