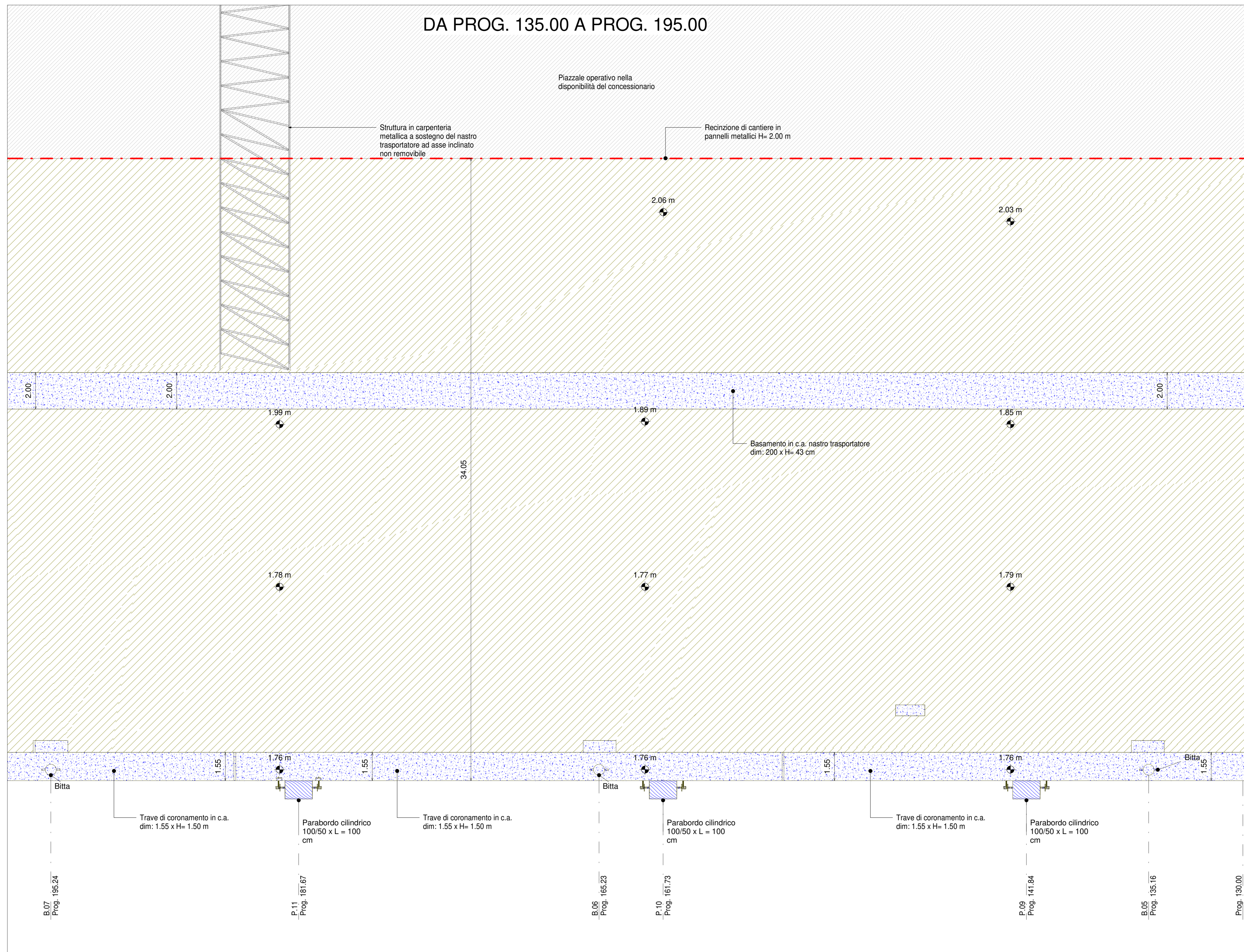
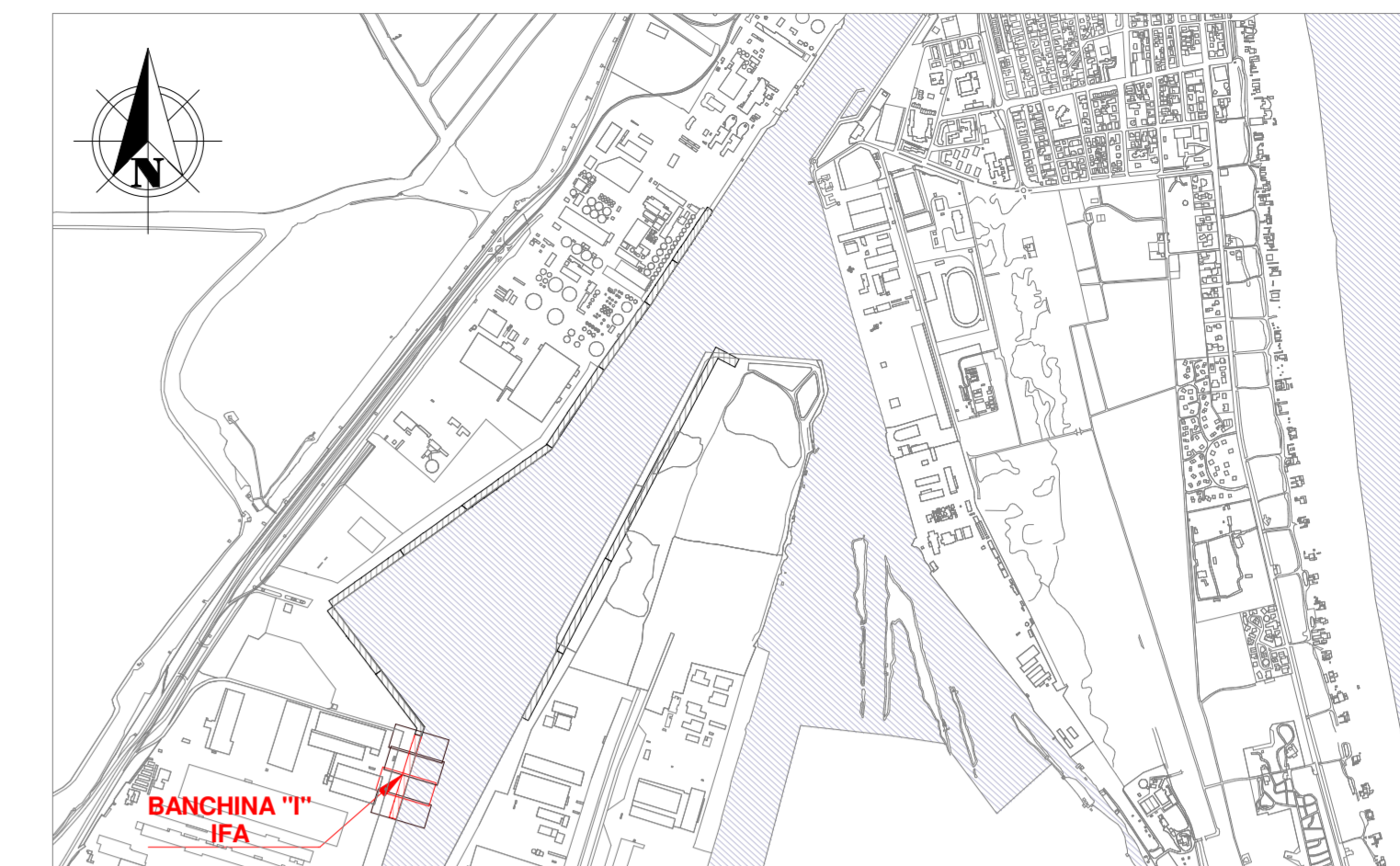
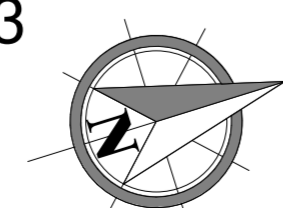


DA PROG. 135.00 A PROG. 195.00

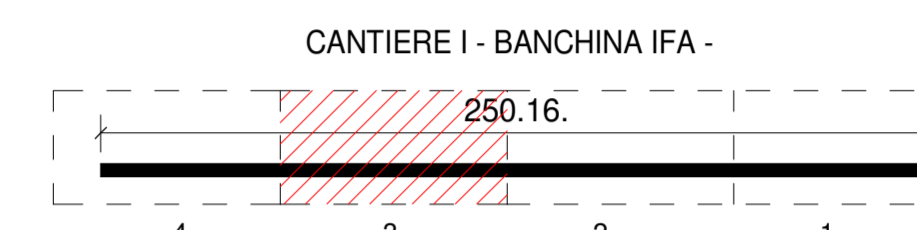


Pianta generale delle demolizioni e degli scavi - inq. 3

1 : 100



KEYPLAN 1:25000



LEGENDA

	Limite area di cantiere
	Scavi
	Demolizioni strutture in c.a.
	Esistente

NOTE

1. TUTTE LE COORDINATE SONO RIFERITE AL SISTEMA ETRS89 / UTM zone 32N
2. TUTTE LE QUOTE SONO ESPRESSE IN m E RIFERITE AL CAPOSALDO IGM\* (RMN2)
3. LIVELLO MEDIO MARE LOCALE (l.m.m.) = +0.06 m RISPETTO AL CAPOSALDO IGM\* (RMN2)
4. TUTTE LE DIMENSIONI SONO ESPRESSE IN m SALVO OVE DIVERSAMENTE SPECIFICATO
5. IN ROSSO SONO INDICATE LE OPERE DI PROGETTO



APPROFONDIMENTO CANALI CANDIANO E BAIONA, ADEGUAMENTO BANCHINE OPERATIVE ESISTENTI, NUOVO TERMINAL IN PENISOLA TRATTAROLI E RIUTILIZZO MATERIALE ESTRATTO IN ATTUAZIONE AL P.R.P. VIGENTE 2007 - I FASE - PORTO DI RAVENNA

PROGETTO ESECUTIVO

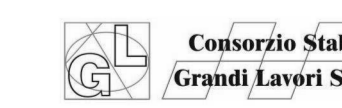
oggetto **BA- BANCHINA "I" - IFA**  
ELABORATI GRAFICI GENERALI  
PIANTA GENERALE DELLE DEMOLIZIONI E DEGLI SCAVI - INQ. 3

file	1114-E-BAI-DEM-PI-03-0	codice	1114-E-BAI-DEM-PI-03-0	scala	Come indicato
Revisione	0	data	28/07/2021	causale	Prima emissione
		redatto	E. Sena	verificato	A. Longo
		approvato	M. Di Stefano		

responsabile delle Integrazioni Specialistiche: Ing. Lucia de Angelis

responsabile del Procedimento: Ing. Matteo Graziani

committente \_\_\_\_\_ contraente generale \_\_\_\_\_



Autorità di Sistema Portuale del Mare Adriatico Centro Settentrionale  
Via Enrico Cuccia, 20  
48122 Ravenna

Consorzio Stabile Grandi Lavori S.c.r.l.  
Via Salaria, 870  
00187 Roma

DI - Dredging International NV  
Haven 102 - Schiedamschen 30  
2000 Zwijndrecht - Belgium

progettisti \_\_\_\_\_



F&M Ingegneria S.p.A.  
Via Salaria, 870  
37121 Verona

F&M Ingegneria S.p.A.  
Via Salaria, 870  
37121 Verona

SISPI S.p.A.  
Via Salaria, 870  
37121 Verona

Direttore Tecnico  
Dott. Ing. Filippo Busola

Direttore Tecnico  
Dott. Ing. Tommaso Tassi

Direttore Tecnico  
Dott. Ing. Marco Di Stefano