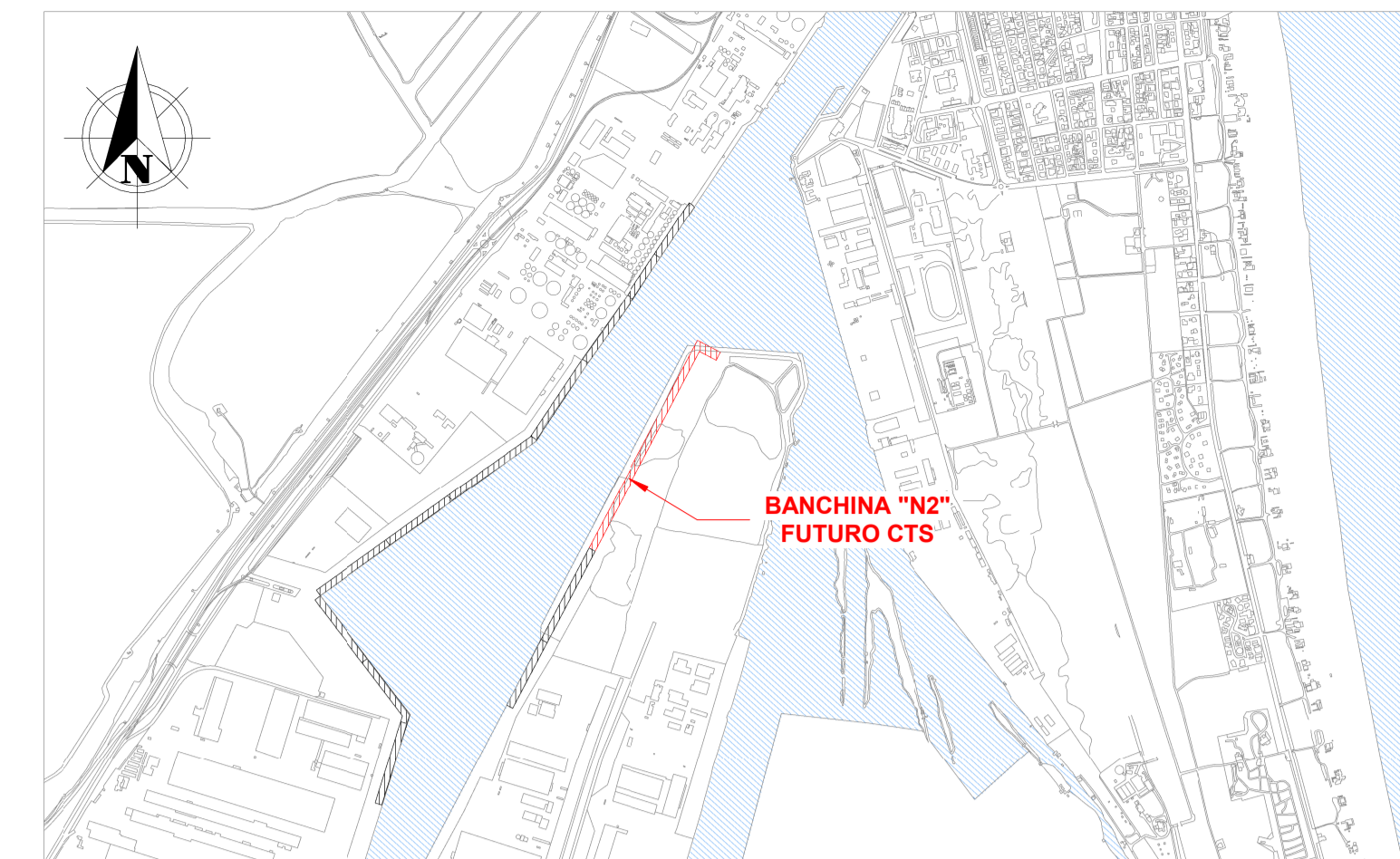
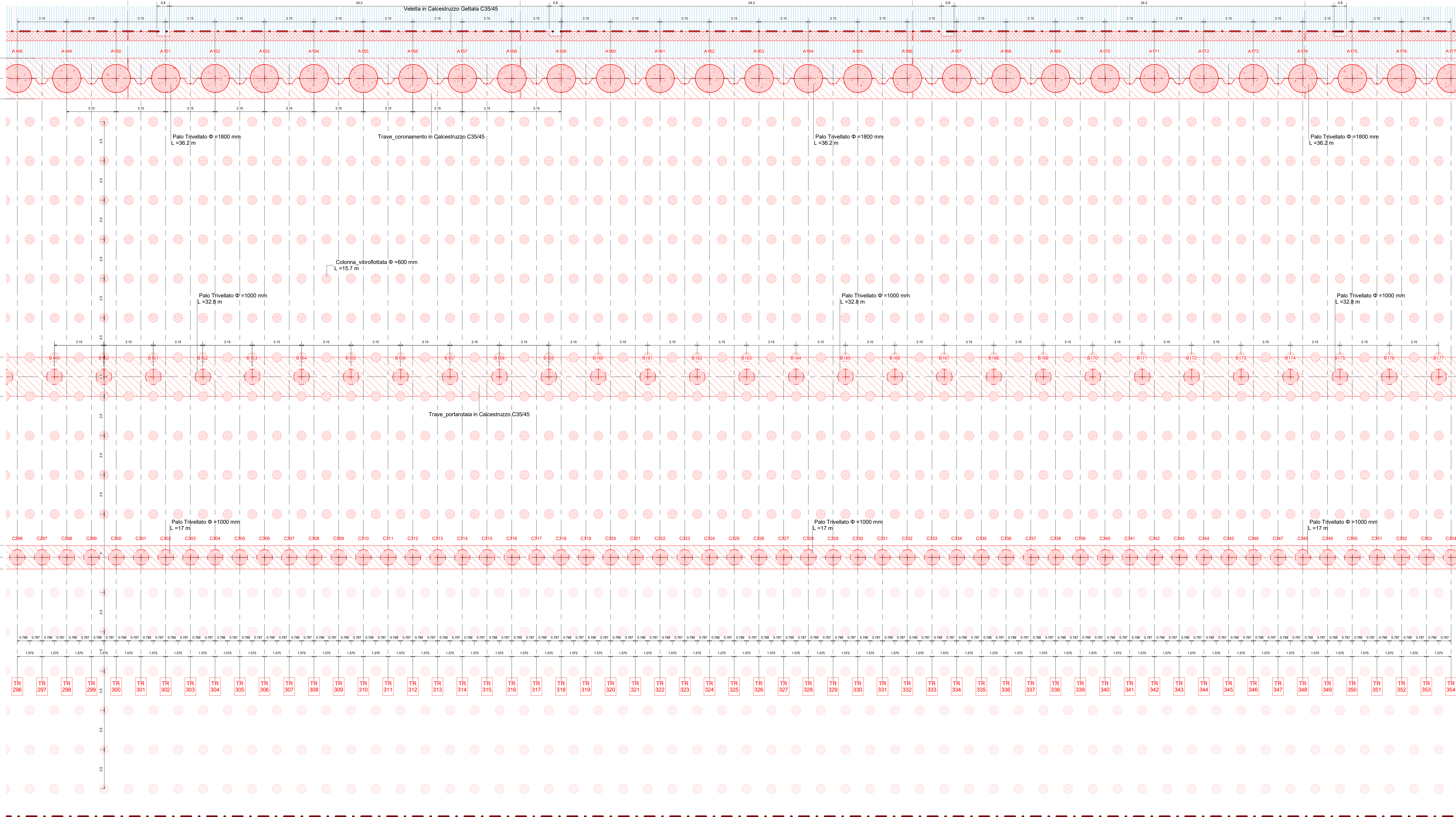
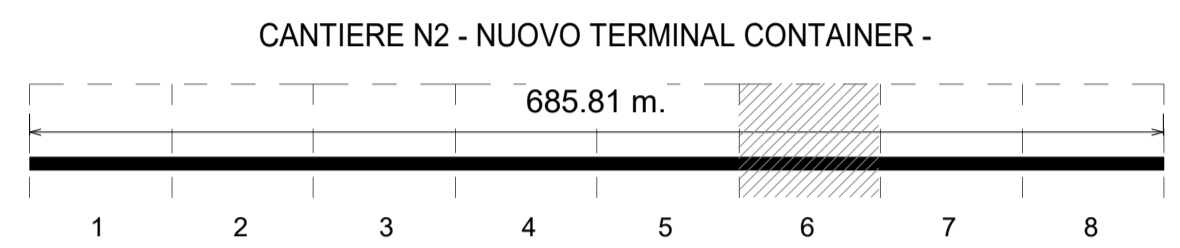


Coordinate punti topografici da rilievo		Coordinate pali di fondazione - Riga 01		Coordinate pali di fondazione - Riga 04		
E/O	N/S	E/O	N/S	E/O	N/S	
P16	759277.2128	492952.7637	AD01	759280.9	492952.553	
P17	759595.3263	4930129.332	BD01	759297.366	4929513.04	
P18	759661.8701	4930094.4783	CD01	759307.188	4929507.006	
				CO84	759367.841	4929622.809



Keyplan 1: 25000



**LEGENDA**

	Limite area di cantiere		Nuove opere
	n° Palo di nuova realizzazione		Giunto strutturale
	n° Tirante di nuova realizzazione		Scavo
	n° Tirante esistente		Esistente

**NOTE**

- TUTTE LE COORDINATE SONO RIFERITE AL SISTEMA ETRS89 / UTM zone 32N
- TUTTE LE QUOTE SONO ESPRESSE IN m E RIFERITE AL CAPOSALDO IGM<sup>®</sup> (RMN2)
- TUTTE LE DIMENSIONI SONO ESPRESSE IN m SALVO OVE DIVERSAMENTE SPECIFICATO
- 1.m.m. = ± 0.06 RISPETTO AL CAPOSALDO IGM<sup>®</sup> (RMN2)

# HUB PORTUALE ravenna

Autorità di Sistema Portuale del Mare Adriatico centro settentrionale

PUNTO DI RAVENNA

APPROFONDIMENTO CANALI CANDIANO E BAIONA, ADEGUAMENTO BANCHINE OPERATIVE ESISTENTI, NUOVO TERMINAL IN PENISOLA TRATTAROLI E RIUTILIZZO MATERIALE ESTRATTO IN ATTUAZIONE AL P.R.P. VIGENTE 2007 - I FASE - PORTO DI RAVENNA

**PROGETTO ESECUTIVO**

<b>oggetto</b> BAN - BANCHINA "N2" - NUOVO TERMINAL CONTAINER STRUTTURE				
<b>PIANTA DI TRACCIAMENTO SCAVI E DELLE NUOVE COSTRUZIONI - QUADRANTE 6</b>				
<b>file</b>	<b>codice</b>	<b>scala</b>		
1114-E-BAN-STR-PL-21-0.pdf	1114-E-BAN-STR-PL-21-0	1:100		
<b>Revisione</b>	<b>data</b>	<b>causale</b>	<b>redatto</b>	<b>verificato</b>
0	28/07/2021	Emissione per approvazione	M.Volpe	R. Bullo
				<b>approvato</b>
				T. Tassi

responsabile delle integrazioni Specialistiche: Ing. Lucia de Angelis

responsabile del Procedimento: Ing. Matteo Graziani

<p>committente</p> <p style="font-size: x-small;">Autorità di Sistema Portuale del Mare Adriatico centro settentrionale Via Carlo Cattaneo, 20 48122 Ravenna</p>	<p>contraente generale</p> <p style="font-size: x-small;">Consorzio Stabile Grandi Lavori S.c.r.l. Via Carlo Cattaneo, 20 48122 Ravenna</p> <p style="font-size: x-small;">Dredging International NV Kortrijksesteenweg 11 2070 Zwijndrecht - Belgium</p>
<p>progettisti</p> <p style="font-size: x-small;">F&amp;M Ingegneria Via Giuseppe Galilei Via S. Stefano 8/10 48019 Ravenna (RA)</p> <p>Direttore Tecnico Dott. Ing. Filippo Busola</p>	<p>progettisti</p> <p style="font-size: x-small;">SISPI Via S. Stefano 8/10 48019 Ravenna (RA)</p> <p>Direttore Tecnico Dott. Ing. Marco Di Stefano</p>