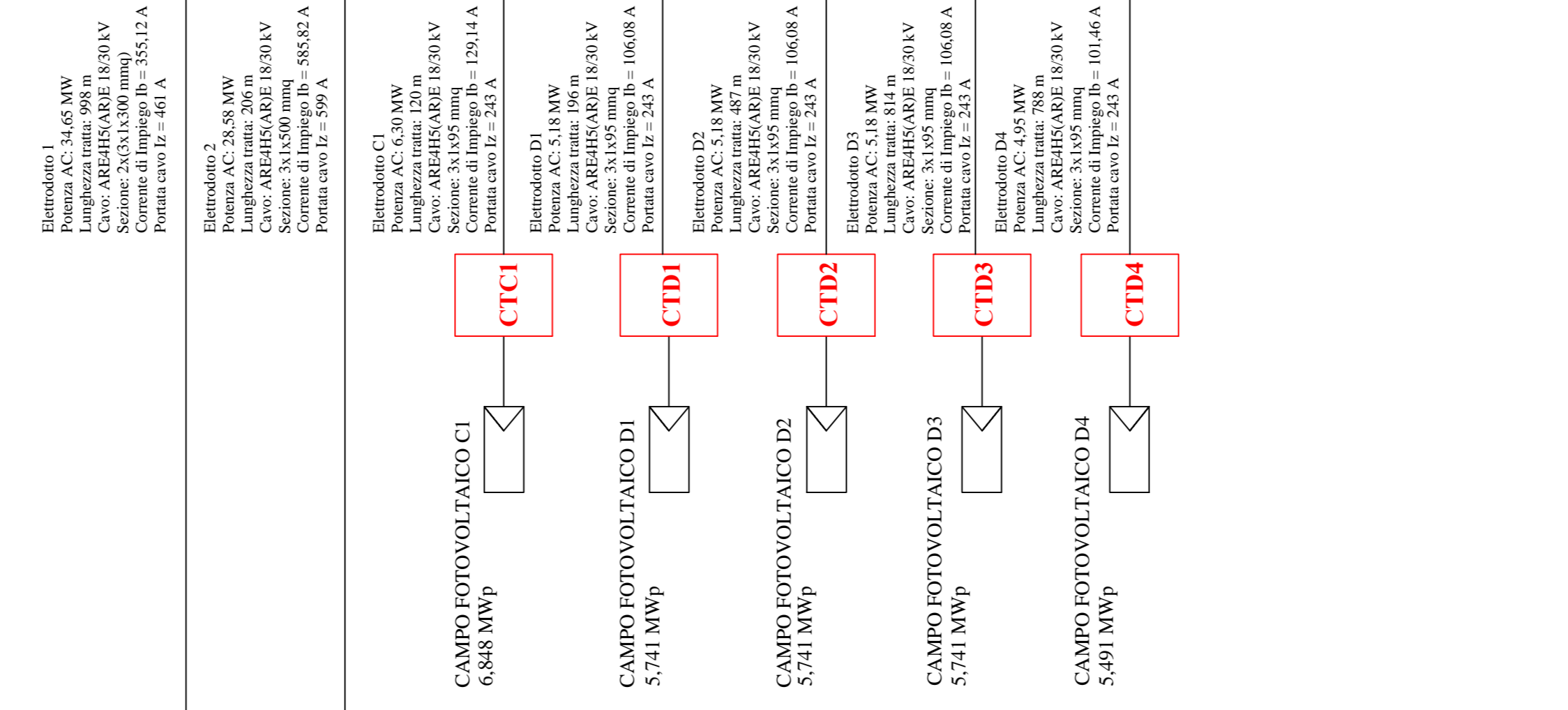
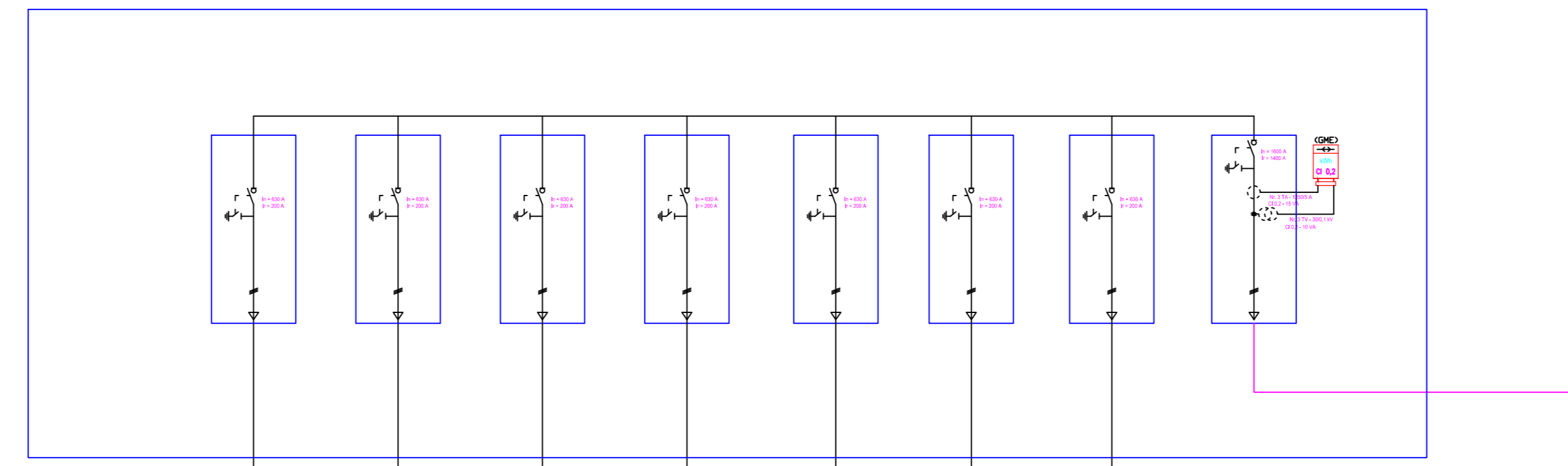


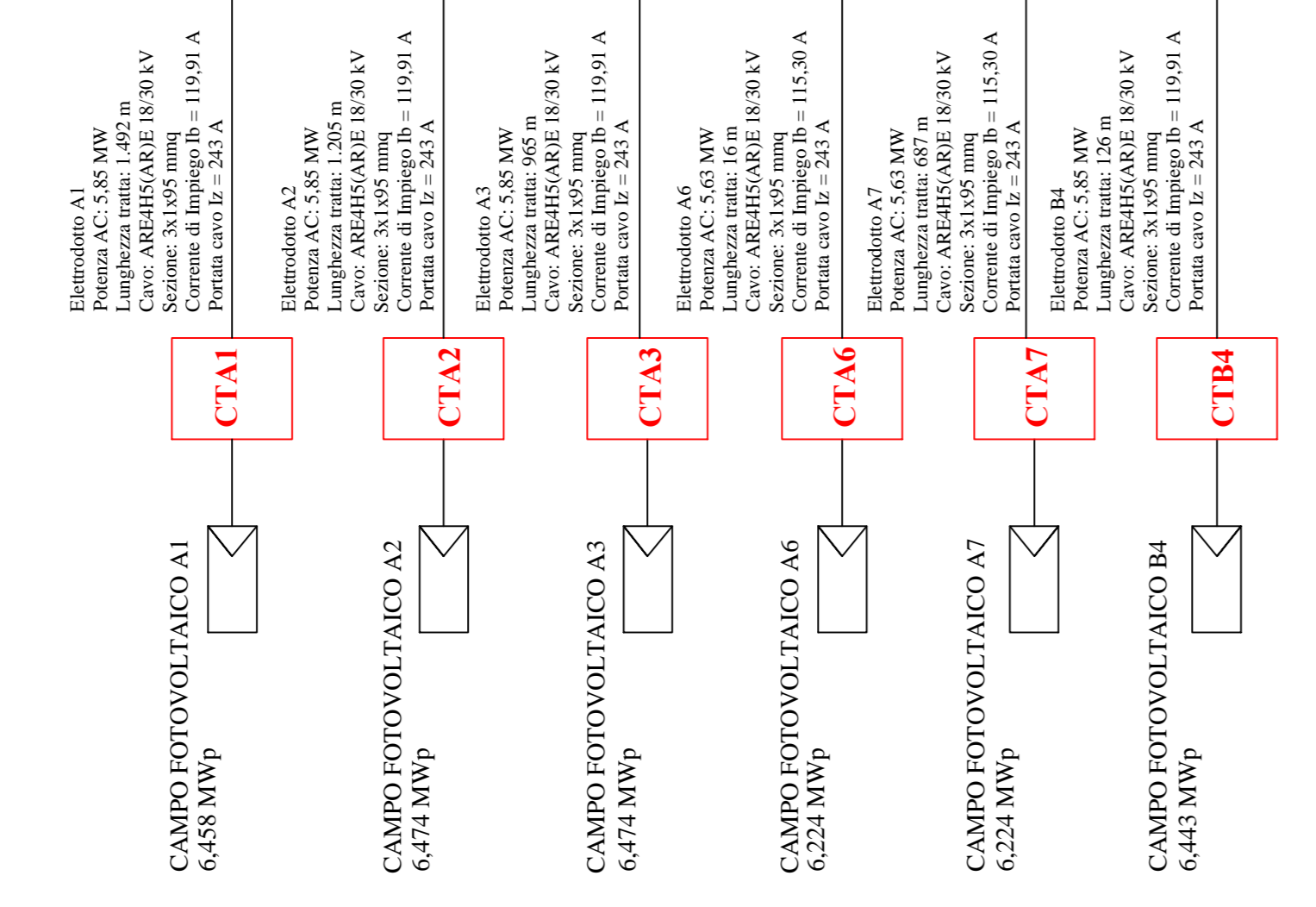
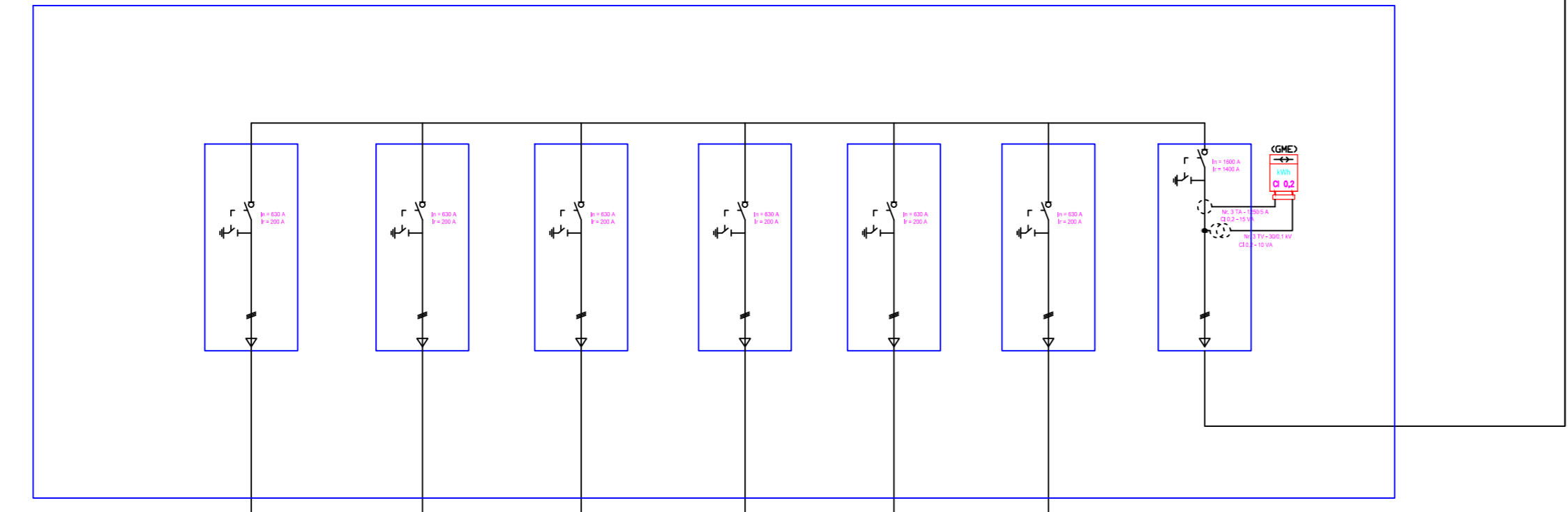
SEZIONE 30 kV SOTTOSTAZIONE ELETTRICA UTENTE 150/30 kV
 IMPIANTO FOTOVOLTAICO DELLA POTENZA NOMINALE DI 99,418 MWp

ELETTRODOTTO 3
 Potenza AC: 90 MW
 Lunghezza tratta: 13.086 m
 Cavo tipo ARE4HS(AR)E 18/30 kV
 Sezione: 3x(3x1x630) mmq
 Corrente di Impiego Ib = 614,93 A
 Portata cavo Iz = 728 A

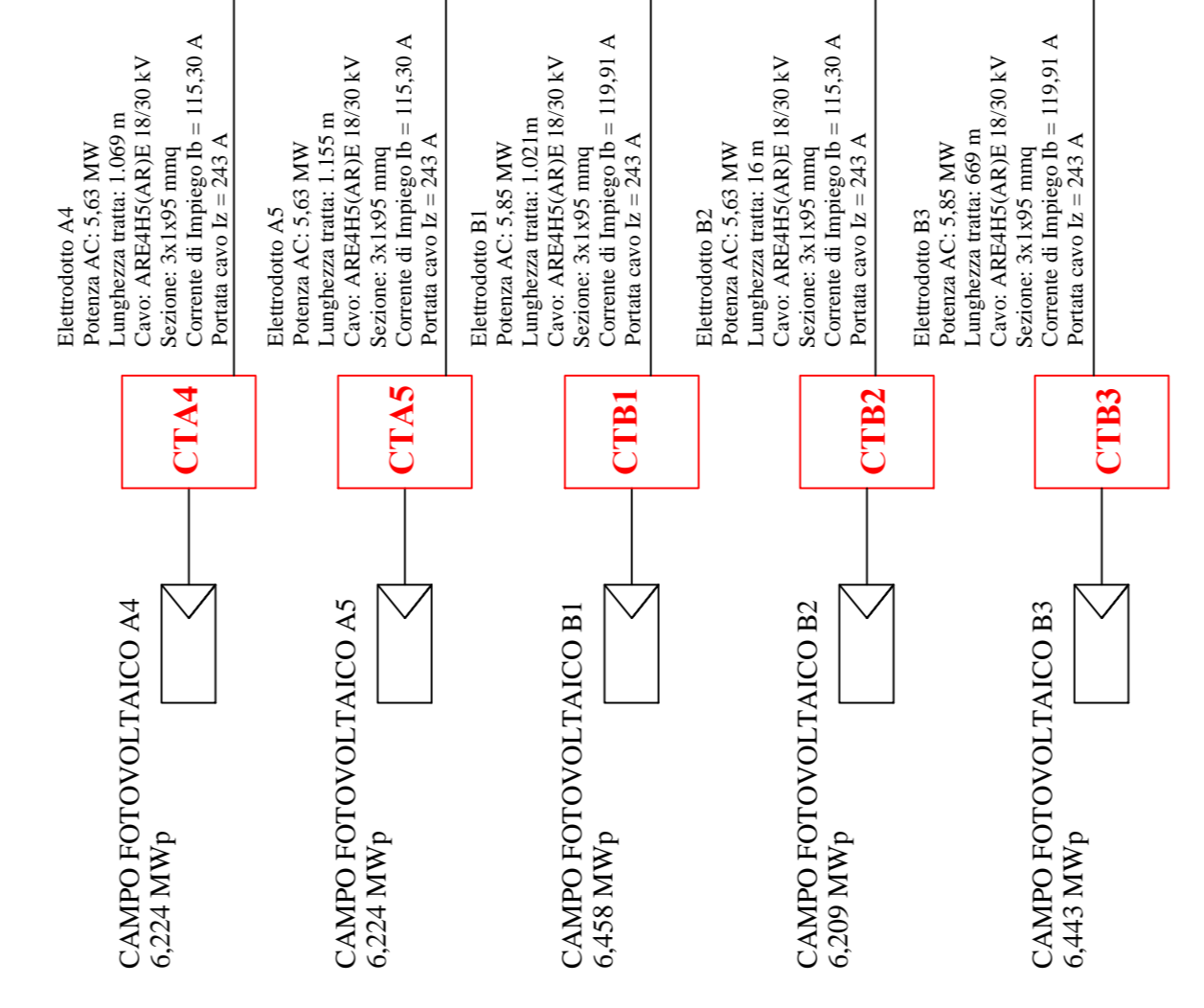
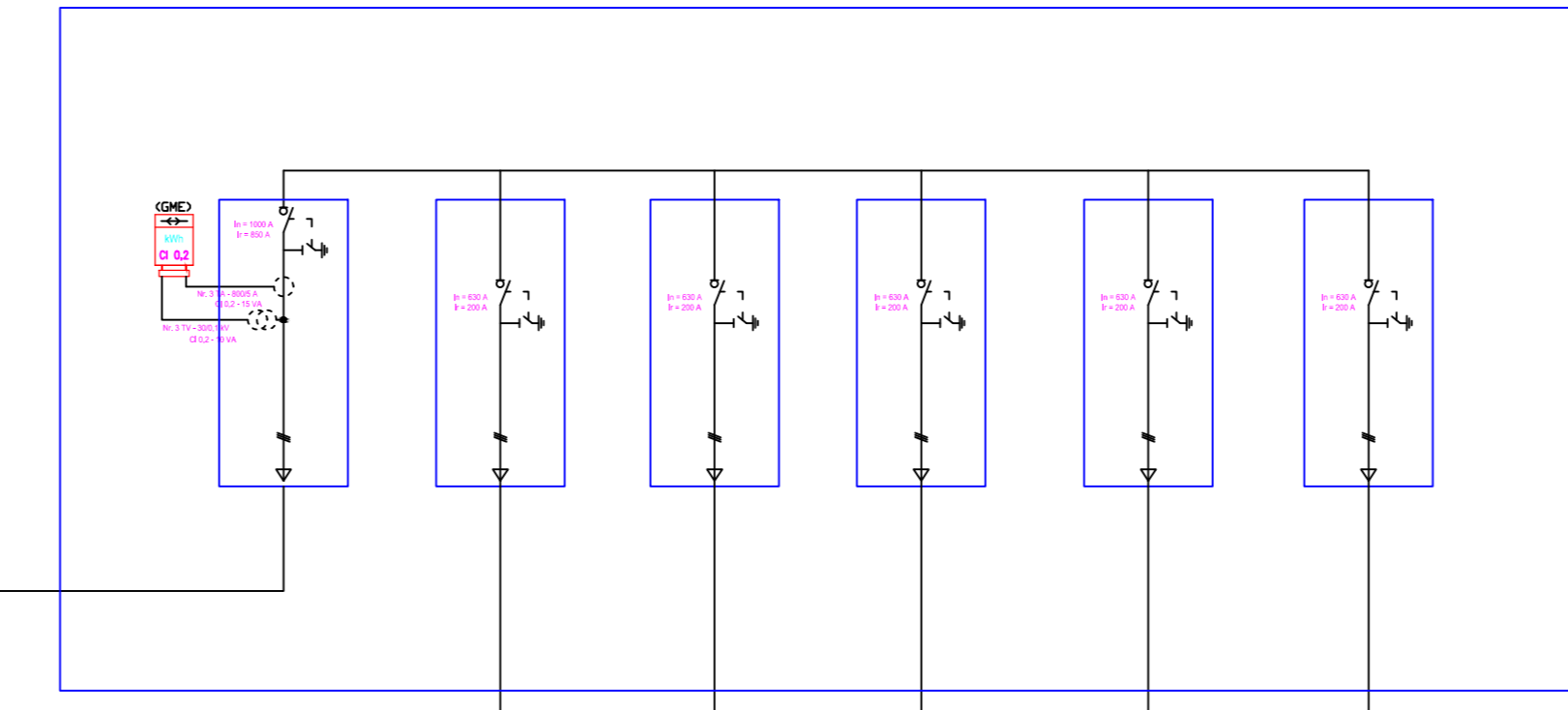
CABINA DI RACCOLTA 3



CABINA DI RACCOLTA 1



CABINA DI RACCOLTA 2



Regione: PUGLIA
 Provincia: BAT
 Comune: SPINAZZOLA

**IMPIANTO FOTOVOLTAICO DA 99,418 MWp
 PROGETTO DEFINITIVO**

TITOLO:
 IMPIANTO DI PRODUZIONE: SCHEMA ELETTRICO UNIFILARE

TAVOLA:
T-12

Progettista:
 Ing. Gianluca PANTILE
 Ordine Ing. Brindisi n. 803
 Via del Lavoro, 15/D
 72100 Brindisi (BR)
pantile.gianluca@ingpec.eu
 tel. +39 347 1939994

Visti / Firme / Timbri:



SCALA: N.A. FORMATO: A0

Note:.....

Data	Rev.	DESCRIZIONE	Elaborato e controllato da:	Approvato da:
Giugno 2021	0	PRIMA EMISSIONE	Ing. G. PANTILE	Ing. G. PANTILE

REVISIONI

PROPRONENTE:
 FRV ALISEI SOCIETA' A RESPONSABILITA' LIMITATA
 Via Assarotti 7 - 10122 Torino
 PEC: frvalisei@pec.it