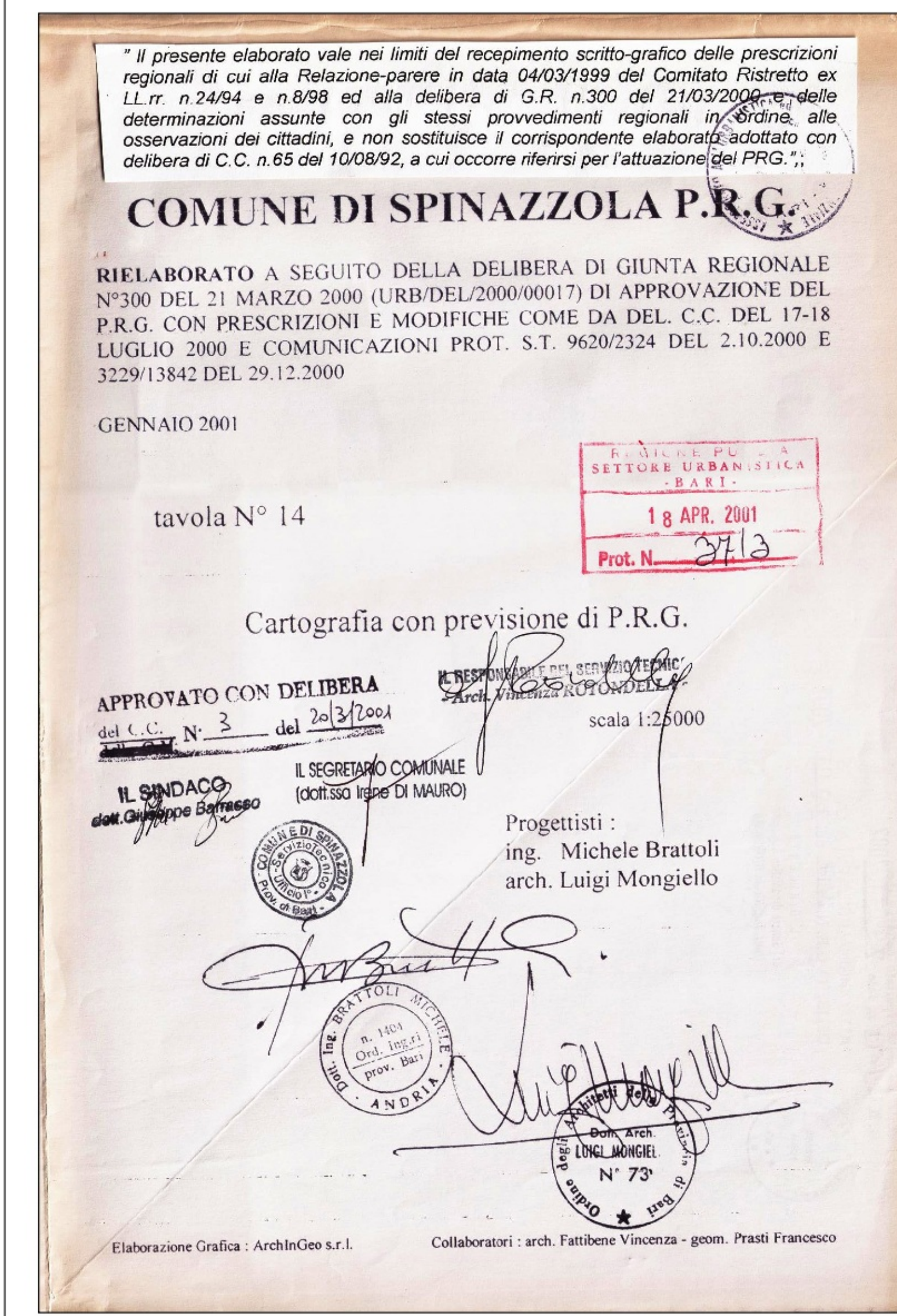
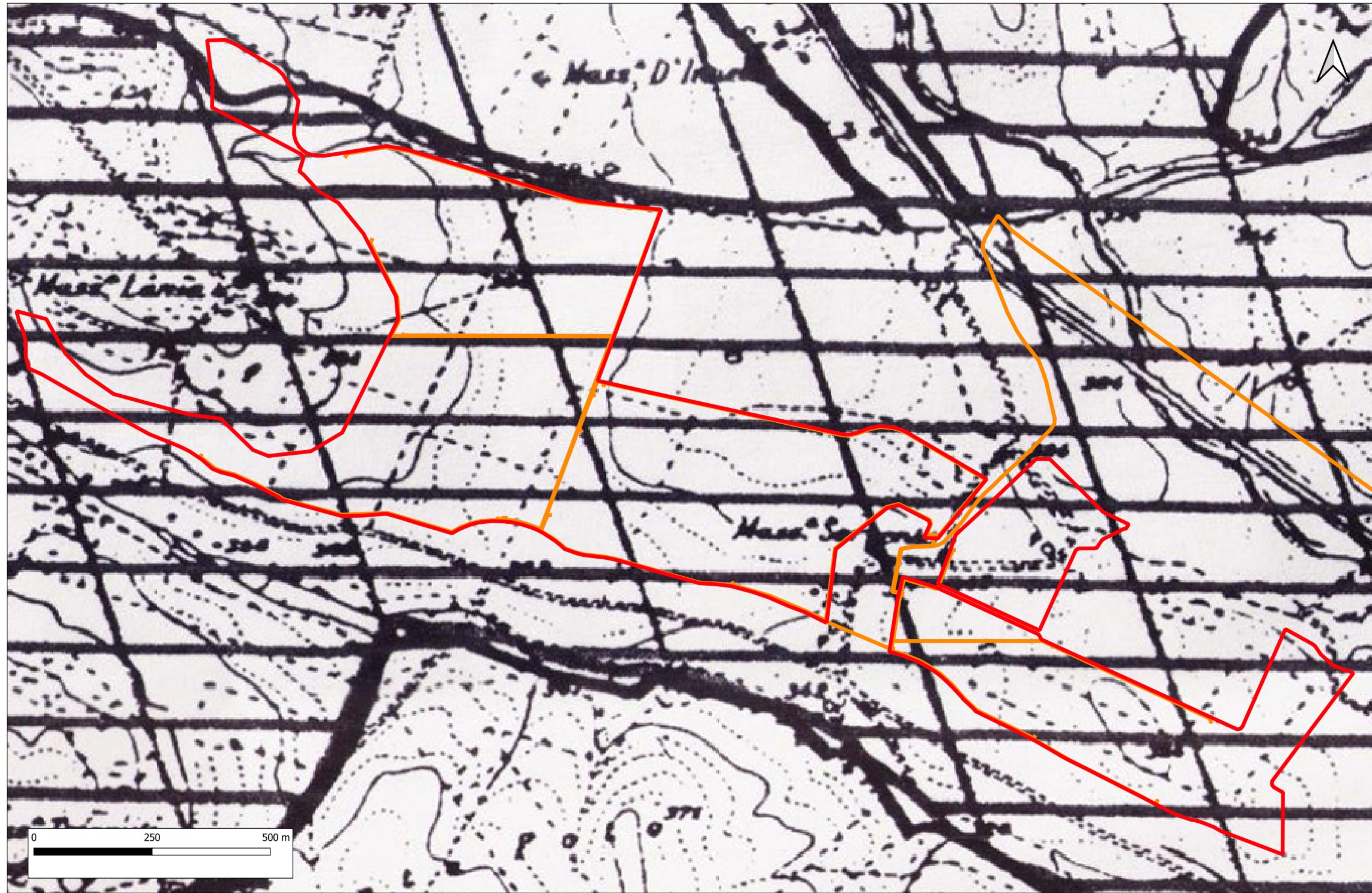
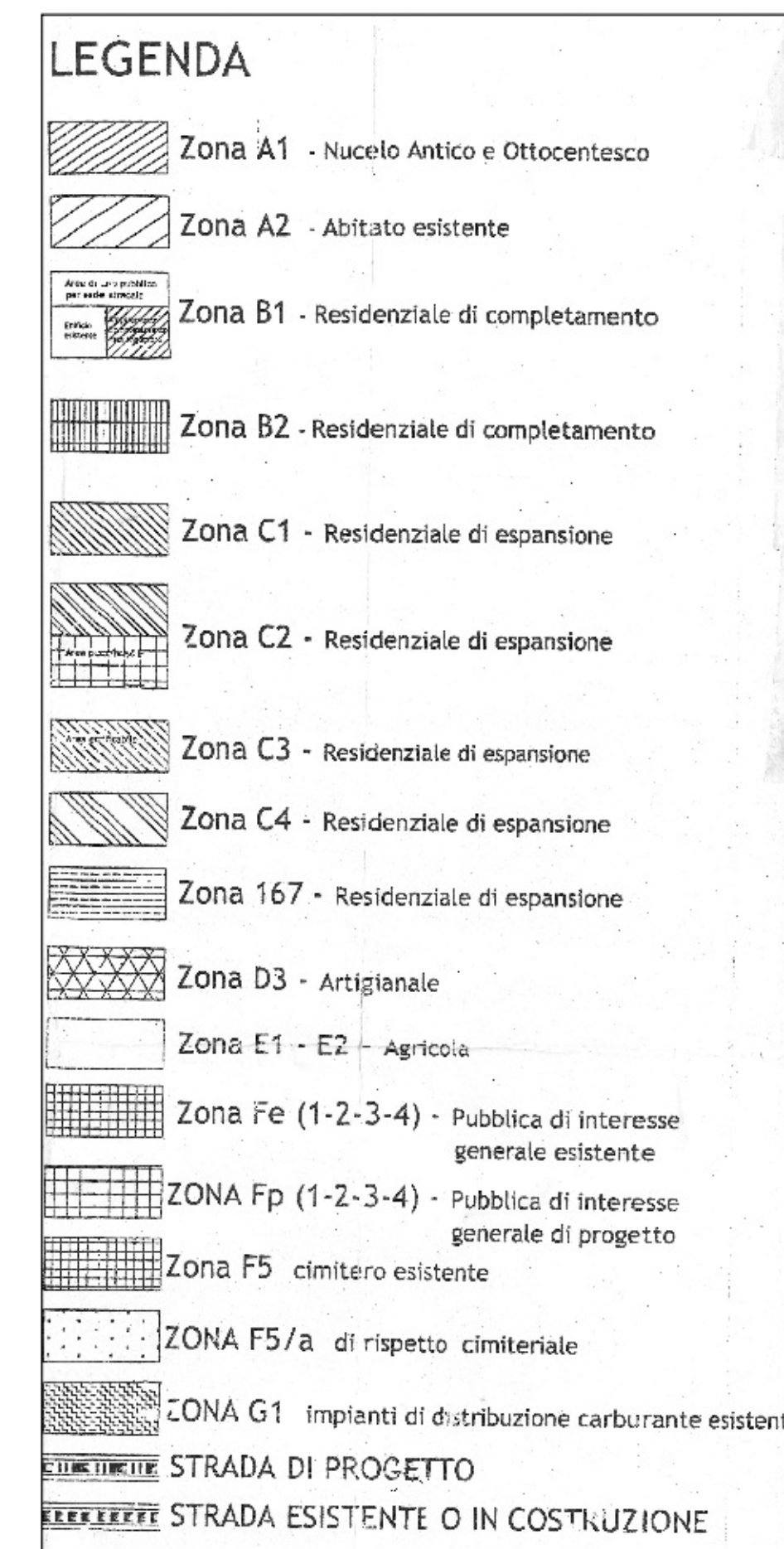
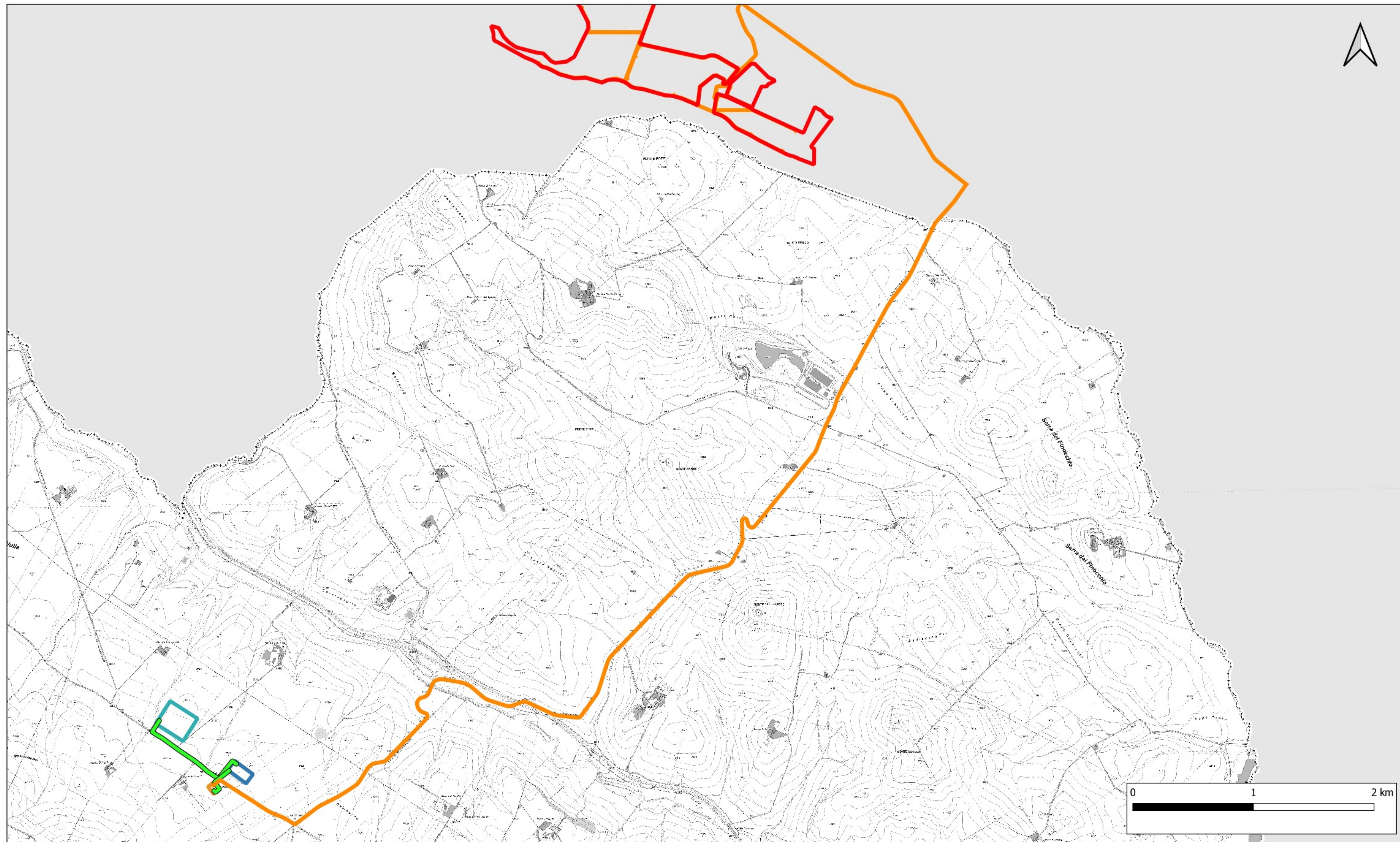


INQUADRAMENTO IN SCALA 1:5.000 - PRG DI SPINAZZOLA - AREA DI IMPIANTO



- Legenda**
- Recinzione area impianto
 - Cavidotto MT
 - Cavidotto AT
 - Ingobro S.E.
 - Stazione Elettrica Terna
 - Ampliamento Stazione Terna

INQUADRAMENTO IN SCALA 1:20.000 - PRG DI GENZANO DI LUCANIA - OPERE MT E AT



REGIONE: PUGLIA				
PROVINCIA: BAT				
COMUNE: SPINAZZOLA				
ELABORATO:	OGGETTO:			
T-04	IMPIANTO FOTOVOLTAICO DA 99,418 MWP PROGETTO DEFINITIVO Inquadramento su strumento urbanistico vigente			
PROPRONTE:	FRV ALLISEI SOCIETA' A RESPONSABILITA' LIMITATA Via Assorotti, 7 10122 Torino (TO) frvalisei@pec.it			
	ing. Massimo CANDEO ing. Gabriele CONVERSANO Ordine Ing. Bari n° 3755 Ordine Ing. Bari n° 8884 Via Cancello Rotto, 3 Via Michele Garruba 3 70125 Bari 70122 Bari m.candeo@pec.it gabriele.conversano@pec.it			
	Collaborazione: ing. Antonio CAMPANALE Ord. Ing. n. Bari n° 11123			
Note:				
Giugno 2021	0	Emisione	Ing. Antonio Campanale Ing. Gabriele Conversano	Ing. Massimo Candeo
DATA	REV	DESCRIZIONE	ELABORATO da:	APPROVATO da:
PROPRIETA' ESCLUSIVA DELLE SOCIETA' SOPRA INDICATE. UTILIZZO E DUPLICAZIONE VIETATE SENZA AUTORIZZAZIONE SCRITTA				