

REGIONE: PUGLIA  
PROVINCIA: BAT  
COMUNE: SPINAZZOLA

ELABORATO:

OGGETTO:

**PPTR-2**

**IMPIANTO FOTOVOLTAICO DA 99,418 MWp  
PROGETTO DEFINITIVO  
FOTOINSERIMENTI**

PROPONENTE:

PRVALISEI SOCIETA' A RESPONSABILITA'  
LIMITATA  
Via Assaraldi, 7  
10122 Torino (TO)  
fv@alisei.it

Ing Massimo Candeco

Ing Gabriele Conversano

Ordine Ing. Bari n° 3735  
Via Cardello Roddo, 3  
Cap. 70128 - Bari  
M.04085928365

Ordine Ing. Bari n° 8894  
Via Michele Carubba, 3  
Cap. 70122 - Bari  
M.04085928365

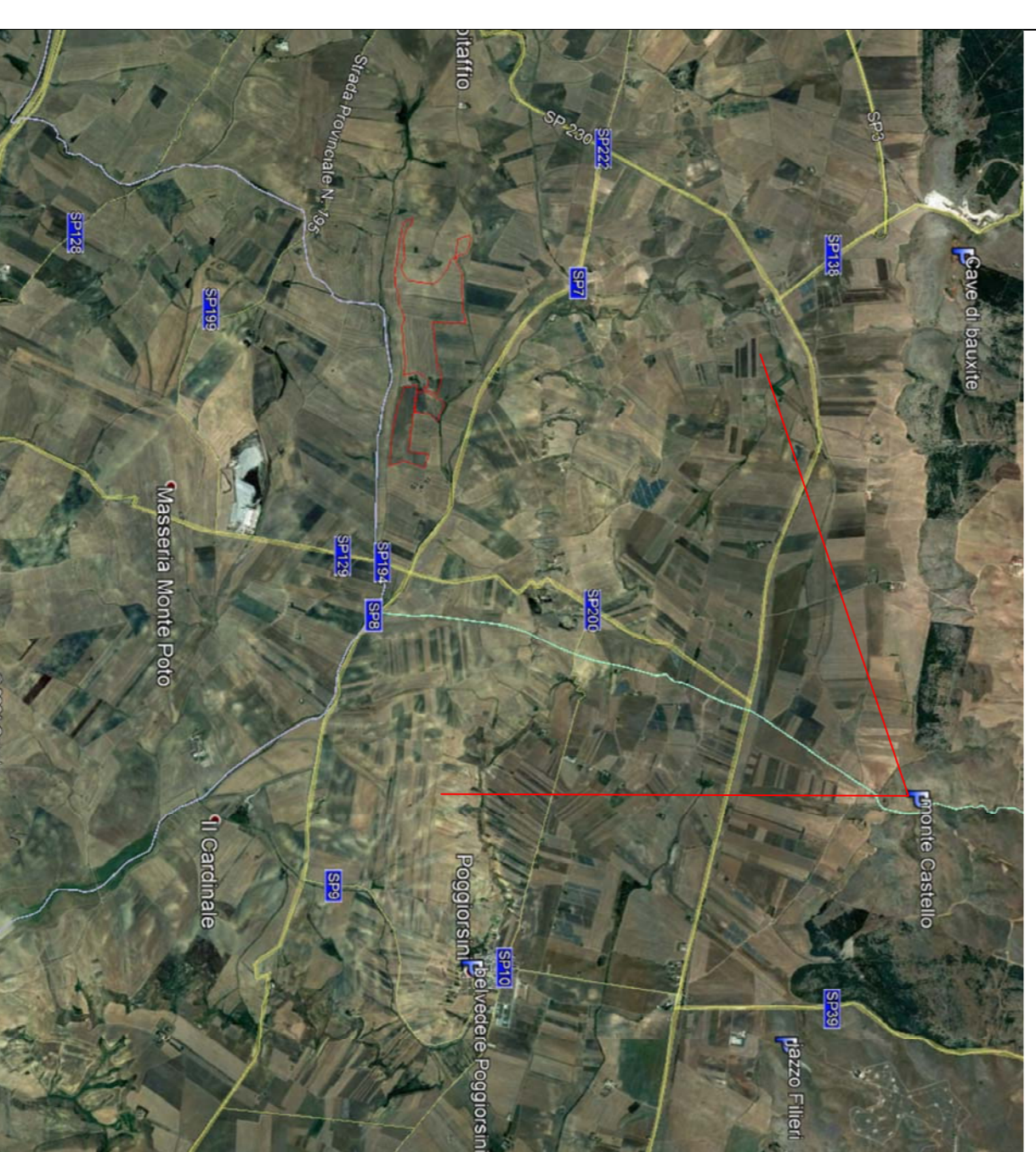
Collaborazione:  
Ing. Antonio Buccolieri  
Ord. Ing. n.1. lece n° 2798

Note:

DATA	REV	DESCRIZIONE	ELABORATO DA:	APPROVATO DA:
Giugno 2024	0	Emissione	Ing. Antonio Buccolieri Ing. Gabriele Conversano	Ing. Massimo Candeco

PROPRIETA' ESCLUSIVA DELLE SOCIETA' SOPRA INDICATE.  
UTILIZZO E PUBBLICAZIONE VIETATE SENZA AUTORIZZAZIONE SCRITTA

## Punto di presa GARAGNONE

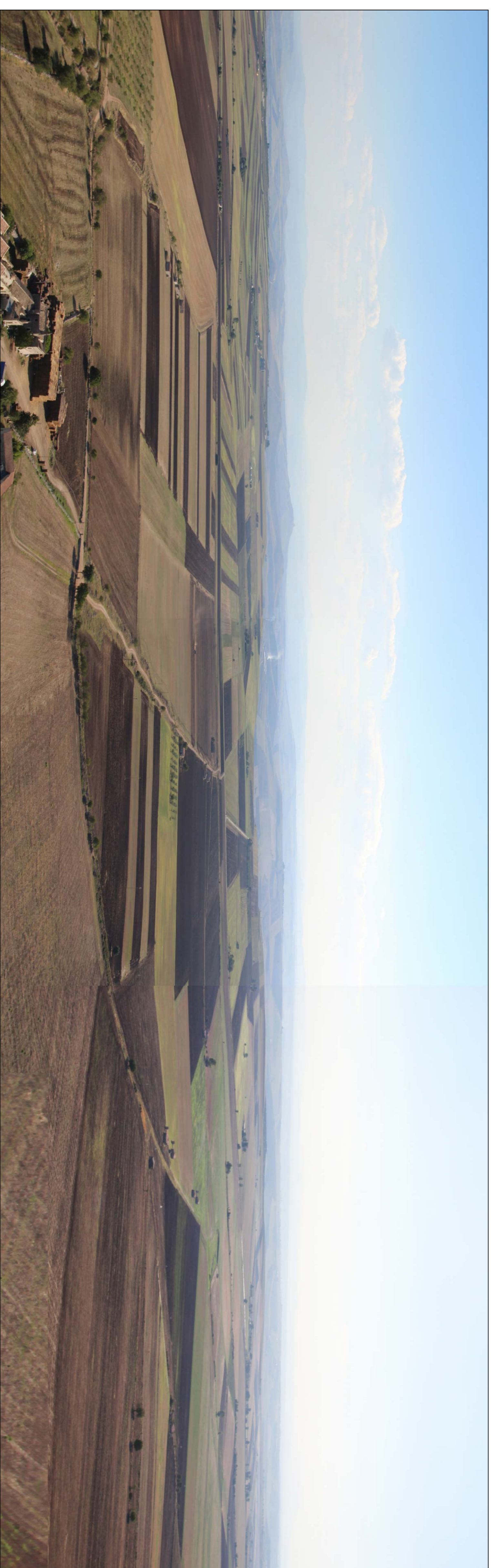


Legenda

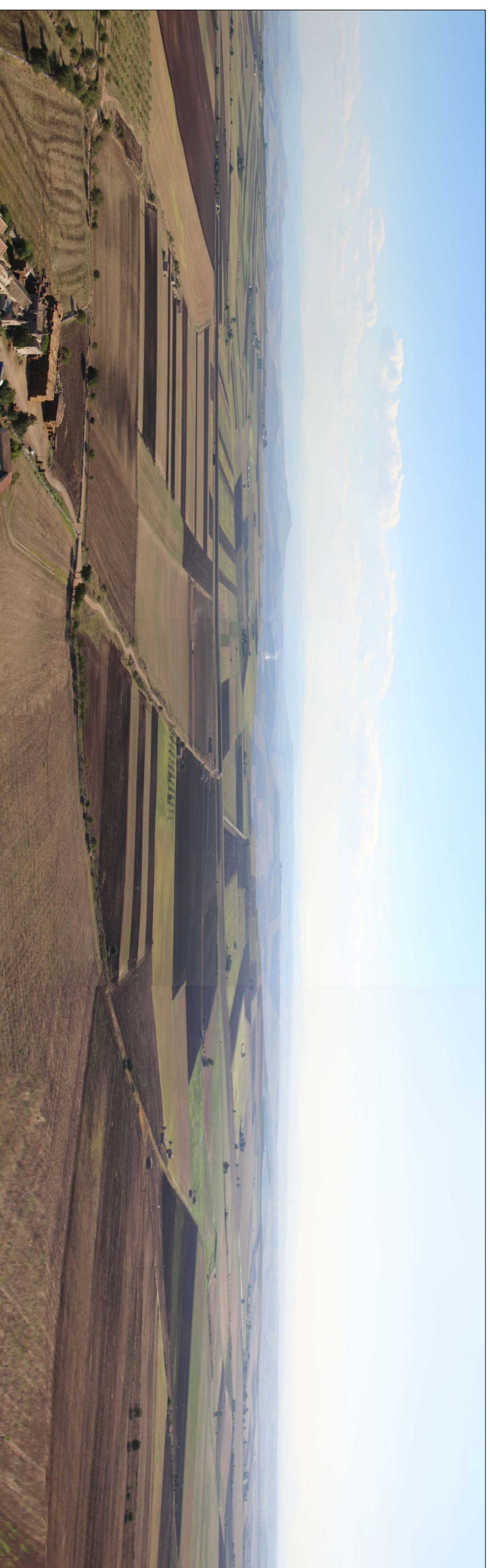
RECINZIONI

P PUNTO PANORAMICO PPTR

< Angolo visuale inquadratura



*ANTE Operam*



*POST Operam*

REGIONE: PUGLIA  
PROVINCIA: BAT  
COMUNE: SPINAZZOLA

ELABORATO:

OGGETTO:

**PPTR-2**

**IMPIANTO FOTOVOLTAICO DA 99,418 MWp  
PROGETTO DEFINITIVO  
FOTOINSERIMENTI**

PROPONENTE:

FRVALISEI SOCIETA' A RESPONSABILITA'  
LIMITATA  
Via Assareddi, 7  
10122 Torino (TO)  
frvalisei@pec.it

Ing Massimo Candeco

Ing Gabriele Conversano

Ordine Ing. Bari n° 2735  
Via Cancellio Rodon, 3  
Cap 70125 - Bari  
[frvalisei@pec.it](mailto:frvalisei@pec.it)

Ordine Ing. Bari n° 8884  
Via Michele Garruba, 3  
Cap 70122 - Bari  
[gabriele.conversano@pec.it](mailto:gabriele.conversano@pec.it)

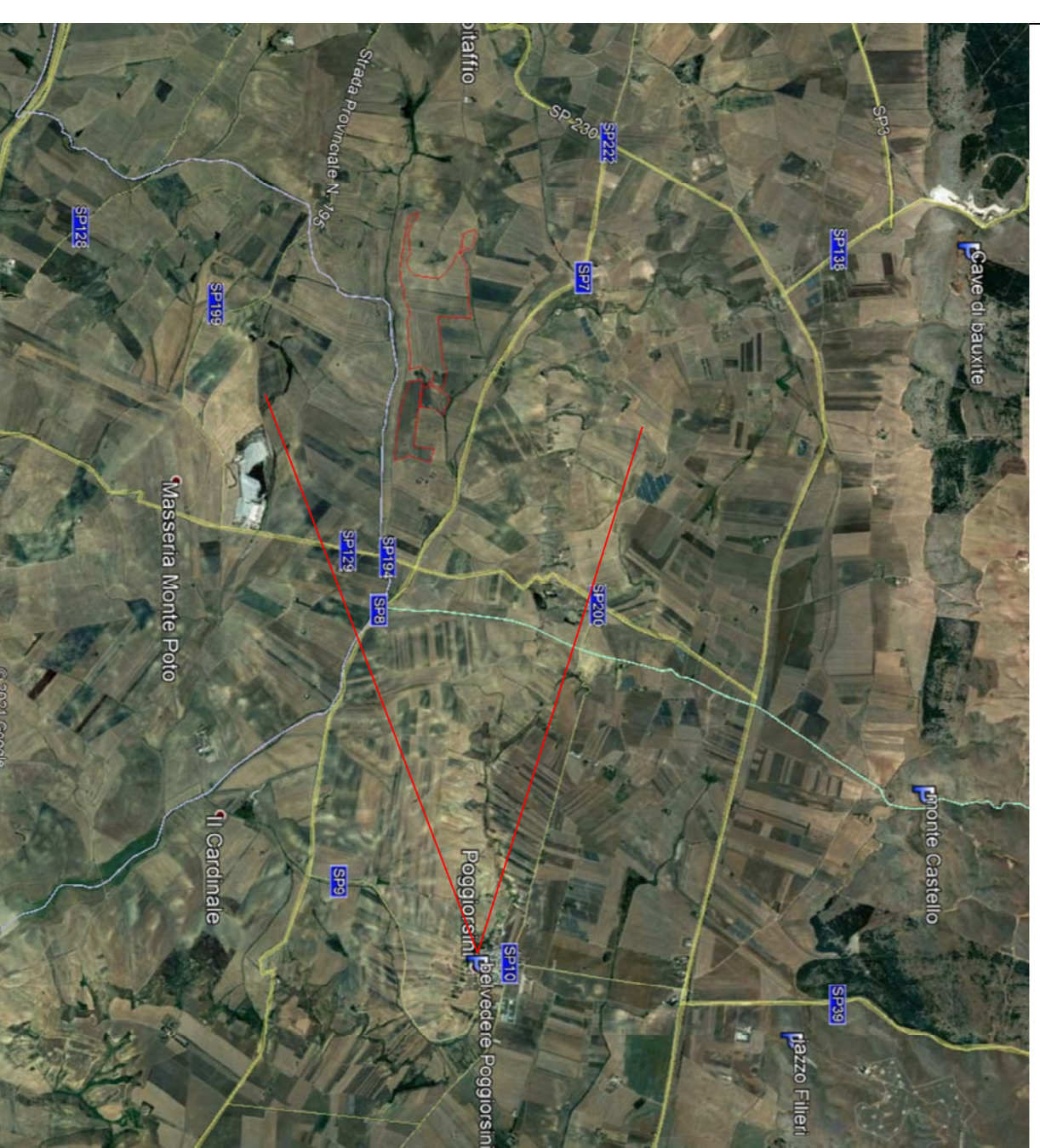
Note:

Collaborazione:  
Ing. Antonio Buccolieri  
Ord. Ingn Lece n° 2728

DATA	REV	DESCRIZIONE	ELABORATO DA:	APPROVATO DA:
Giugno 2024	0	Emissione	Ing. Antonio Buccolieri Ing. Gabriele Conversano	Ing. Massimo Candeco

PROPRIETA' ESCLUSIVA DELLE SOCIETA' SOPRA INDICATE.  
UTILIZZO E PUBBLICAZIONE VIETATE SENZA AUTORIZZAZIONE SCRITTA

## Punto di presa POGGIORSINI

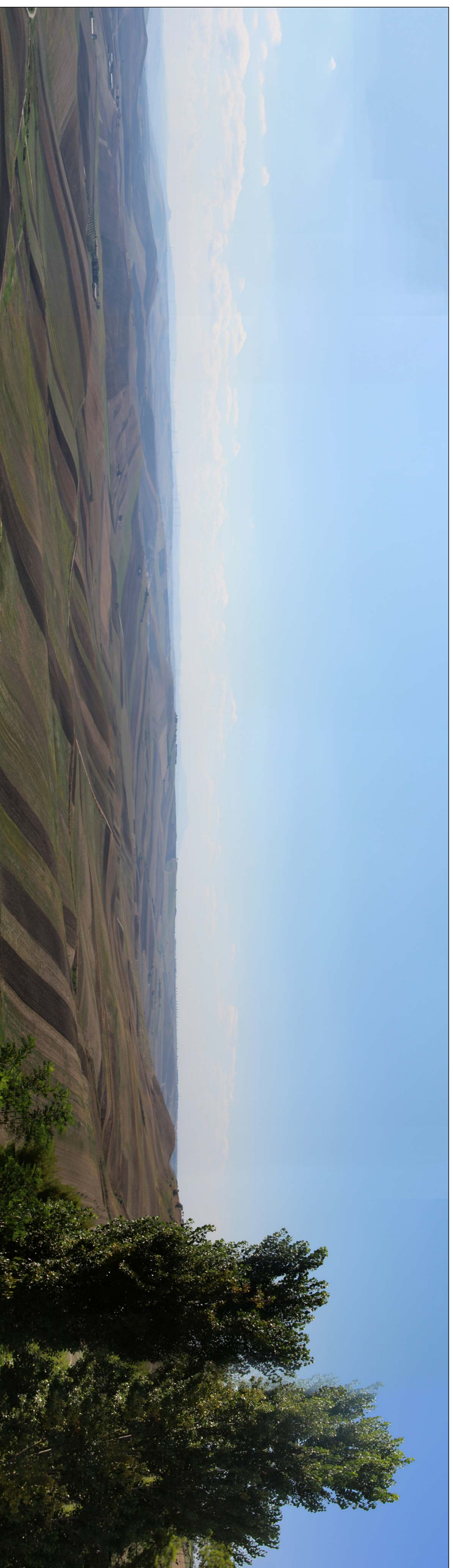


### Legenda

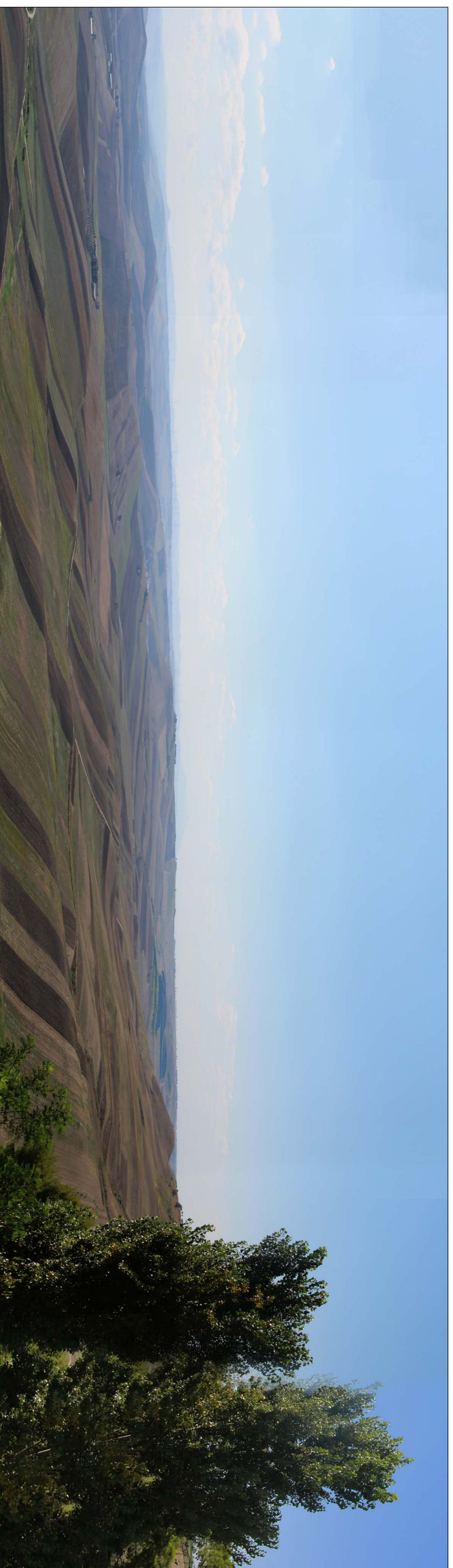
 RECINZIONE IMPIANTO FV

 PUNTO PANORAMICO PPTR

 Angolo visuale inquadratura



ANTE Operam



POST Operam