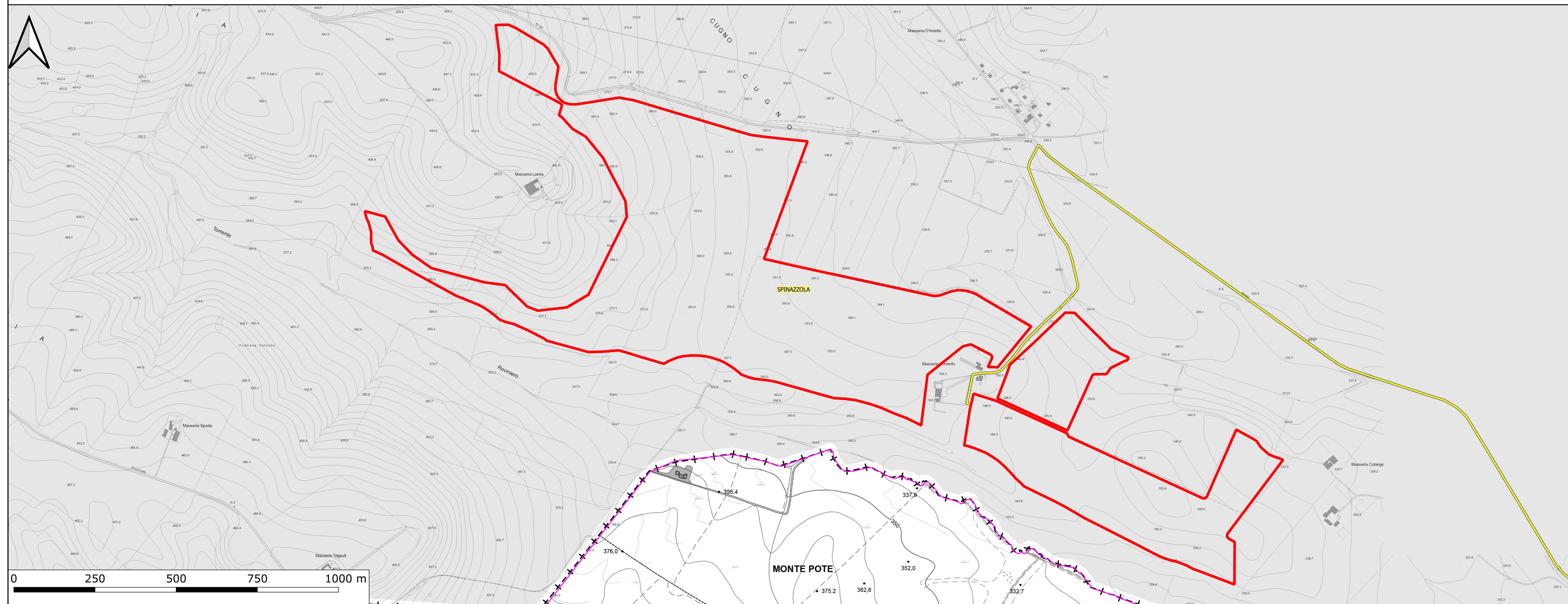


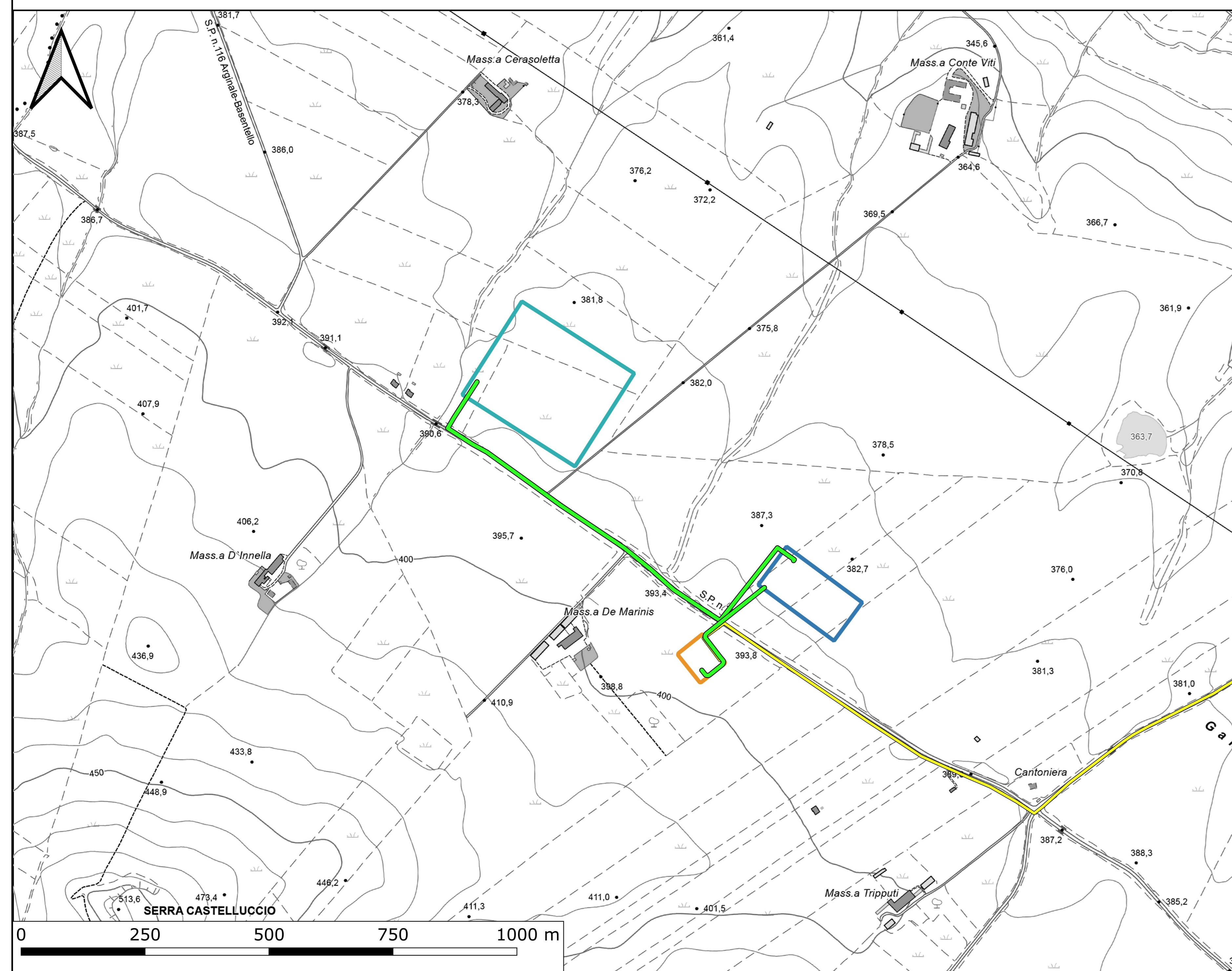
**INQUADRAMENTO CTR - SCALA 1:5.000 - AREA IMPIANTO - COMUNE DI SPINAZZOLA (BAT)**



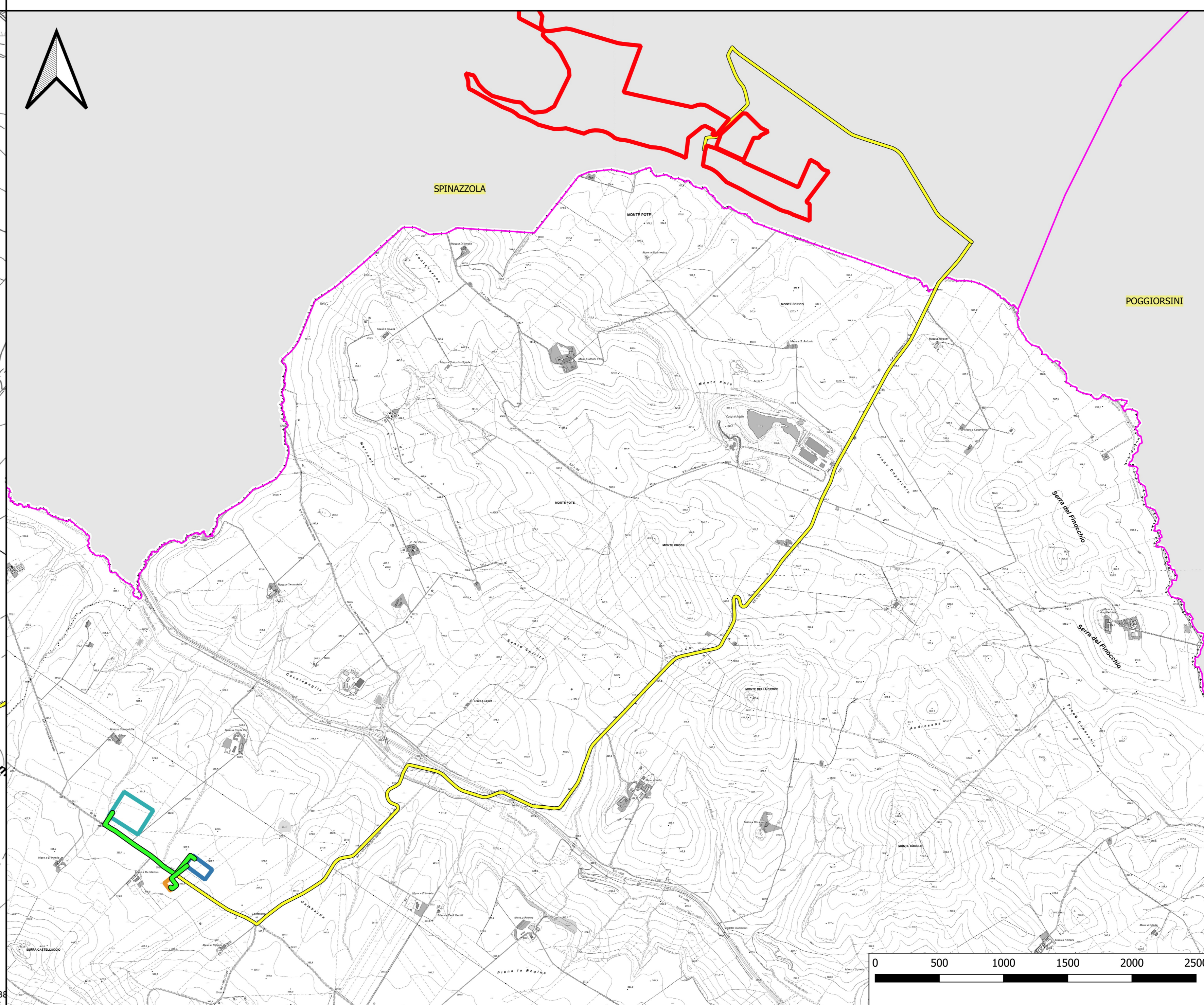
**Legenda**

- ▬ Confini comunali
- ▬ Ingobro S.E.
- ▬ Recinzione area impianto
- ▬ Stazione Elettrica Terna
- ▬ Ampliamento Stazione Terna
- ▬ Cavidotto MT
- ▬ Cavidotto AT

**INQUADRAMENTO CTR - SCALA 1:5000 - AREA OPERE ALTA TENSIONE  
COMUNE DI GENZANO DI LUCANIA (PZ)**



**INQUADRAMENTO CTR - SCALA 1:25000 - AREA GENERALE DI PROGETTO**



REGIONE: PUGLIA PROVINCIA: BAT COMUNE: SPINAZZOLA	
ELABORATO:	OGGETTO: <b>IMPIANTO FOTOVOLTAICO DA 99,418 MWP PROGETTO DEFINITIVO Inquadramento su CTR</b>
<b>SIA-T2</b>	
PROPONENTE:	<b>FRV ALISEI SOCIETA' A RESPONSABILITA' LIMITATA</b> Via Assarotti, 7 10122 Torino (TO) frvalisei@pec.it
	ing. Massimo CANDEO      ing. Gabriele CONVERSANO Ordine Ing. Bari n° 3755      Ordine Ing. Bari n° 8884 Via Cancelli Rotto, 3      Via Michele Garruba 3 70122 Bari      70122 Bari m.candeo@pec.it      gabrieleconversano@pec.it
	Collaborazione: ing. Antonio CAMPANALE Ord. Ing. n° Bari n° 11123
Note:	
Giugno 2021	0      Emissione      ing. Antonio Campanale      ing. Massimo Candeo
<b>DATA</b>	<b>REV</b> <b>DESCRIZIONE</b> <b>ELABORATO da:</b> <b>APPROVATO da:</b>
<small>PROPRIETA' ESCLUSIVA DELLE SOCIETA' SOPRA INDICATE. UTILIZZO E DUPLICAZIONE VIETATE SENZA AUTORIZZAZIONE SCRITTA</small>	