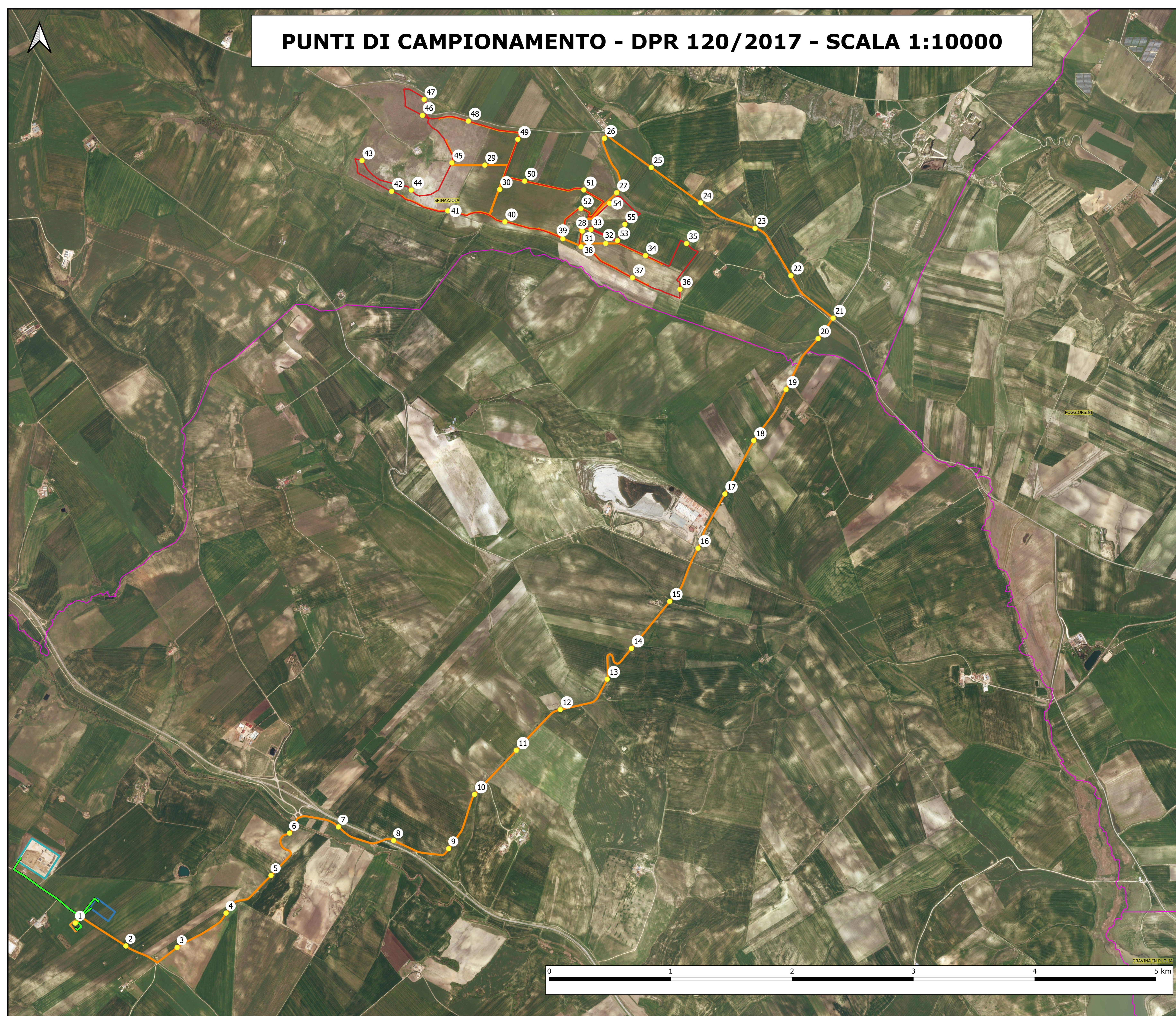


PUNTI DI CAMPIONAMENTO - DPR 120/2017 - SCALA 1:10000

Legenda

- Viabilità area di impianto
- ▣ Stazione Elettrica Terna
- ▭ Recinzione area impianto
- Punti di campionamento
- ▭ Ingobro S.E.
- Cavidotto MT
- Cavidotto AT
- ▣ Ampliamento Stazione Terna



REGIONE: PUGLIA PROVINCIA: BAT COMUNE: SPINAZZOLA				
ELABORATO:	OGGETTO: IMPIANTO FOTOVOLTAICO DA 99,418 MWP PROGETTO DEFINITIVO Punti di prelievo e campionamento Terre e Rocce da Scavo			
T-TRS				
PROPRONTE:	PRV ALISEI SOCIETA' A RESPONSABILITA' LIMITATA Via Assarotti, 7 10122 Torino (TO) frvalisei@pec.it			
	ing. Massimo CANDEO Ordine Ing. Bari n° 3755 Via Cancelli Retto, 3 70126 Bari m.candeo@pec.it			
	ing. Gabriele CONVERSANO Ordine Ing. Bari n° 8884 Via Michele Garruba 3 70122 Bari gabrieleconversano@pec.it			
	Collaborazione: Ing. Antonio CAMPANALE Ord. Ing.ri Bari n° 11123			
Note:				
DATA	REV	DESCRIZIONE	ELABORATO da:	APPROVATO da:
Giugno 2021	0	Emissione	Ing. Antonio Campanale Ing. Gabriele Conversano	Ing. Massimo Candeo

PROPRIETA' ESCLUSIVA DELLE SOCIETA' SOPRA INDICATE.
UTILIZZO E DUPLICAZIONI VIETATE SENZA AUTORIZZAZIONE SCRITTA