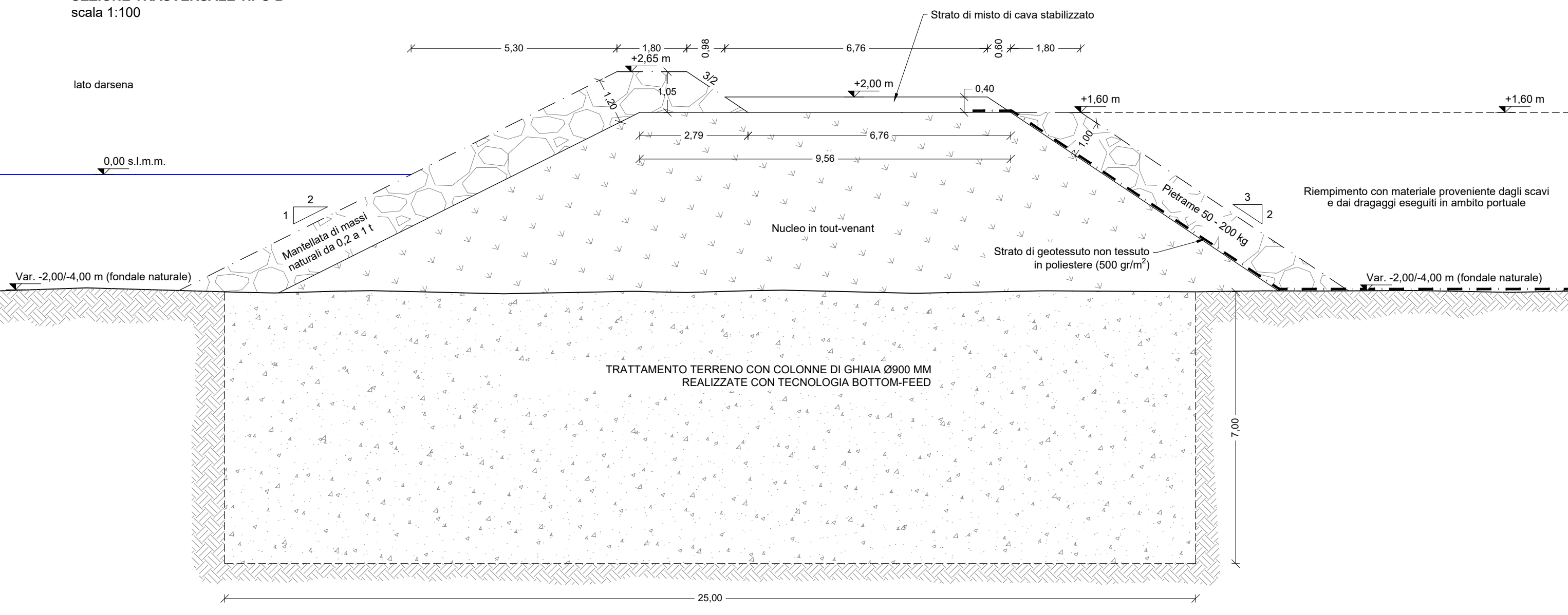
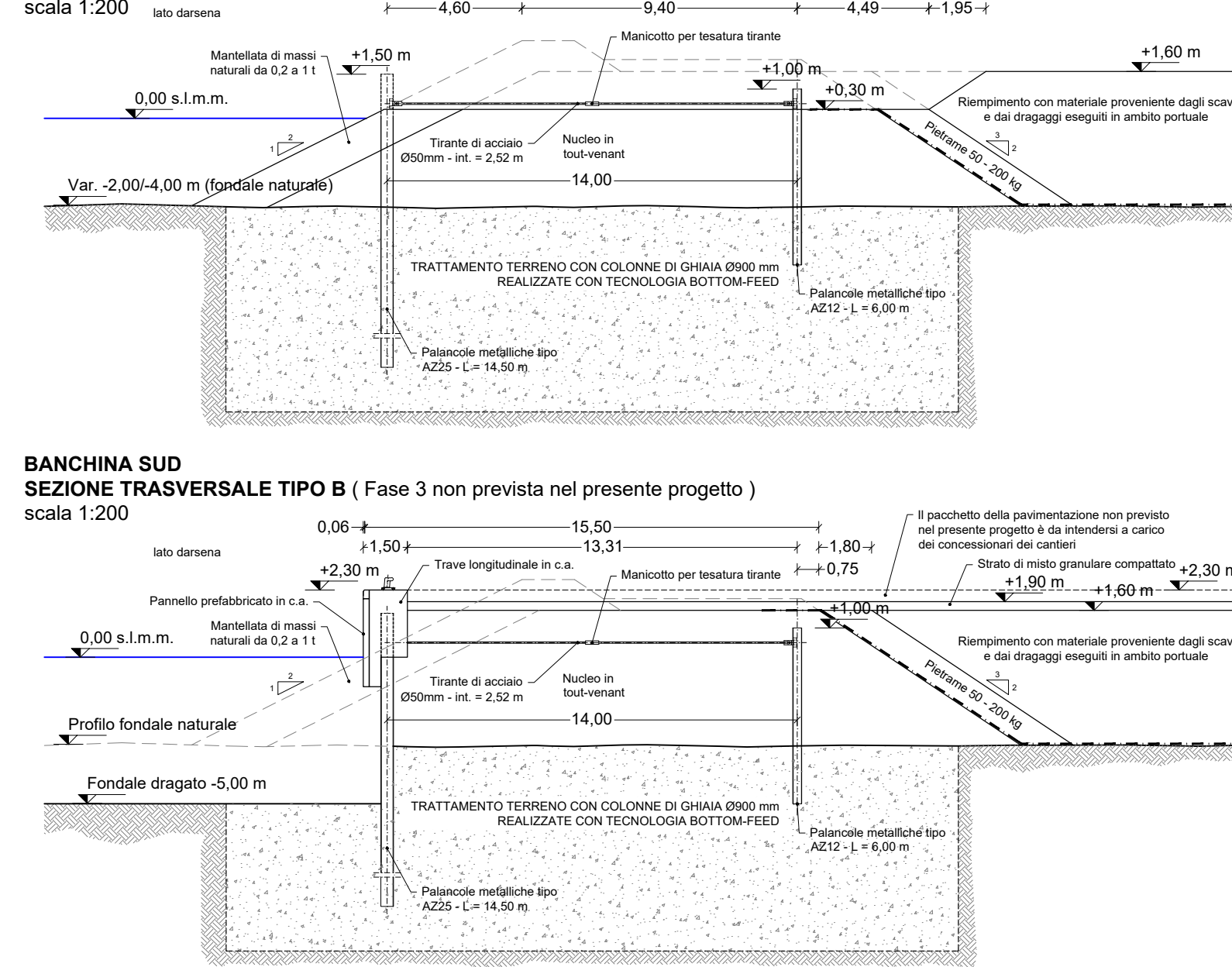


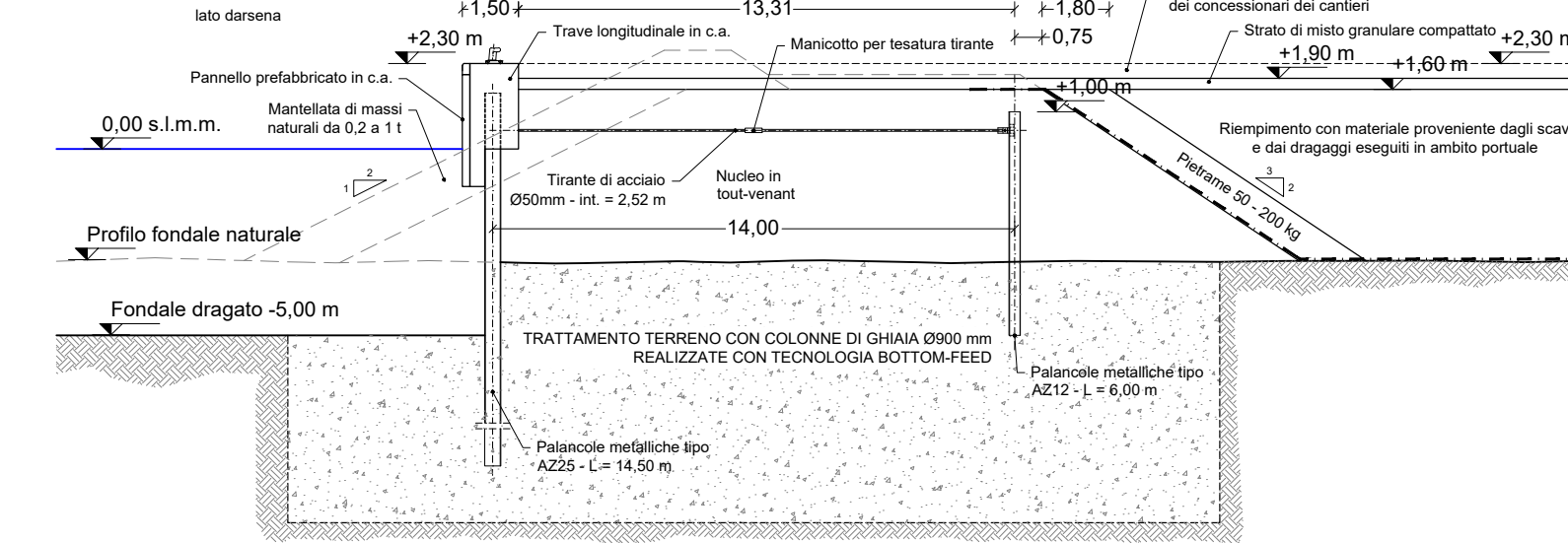
BANCHINA SUD
SEZIONE TRASVERSALE TIPO B
scala 1:100



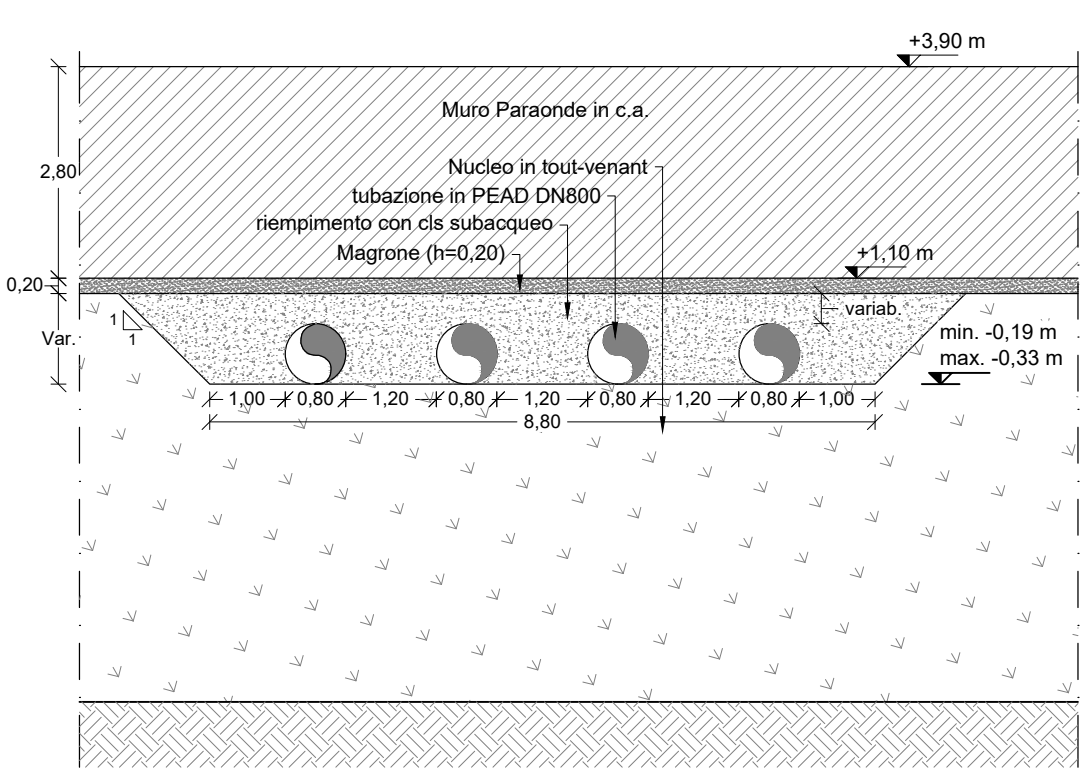
BANCHINA SUD
SEZIONE TRASVERSALE TIPO B (Fase 2 non prevista nel presente progetto)
scala 1:200



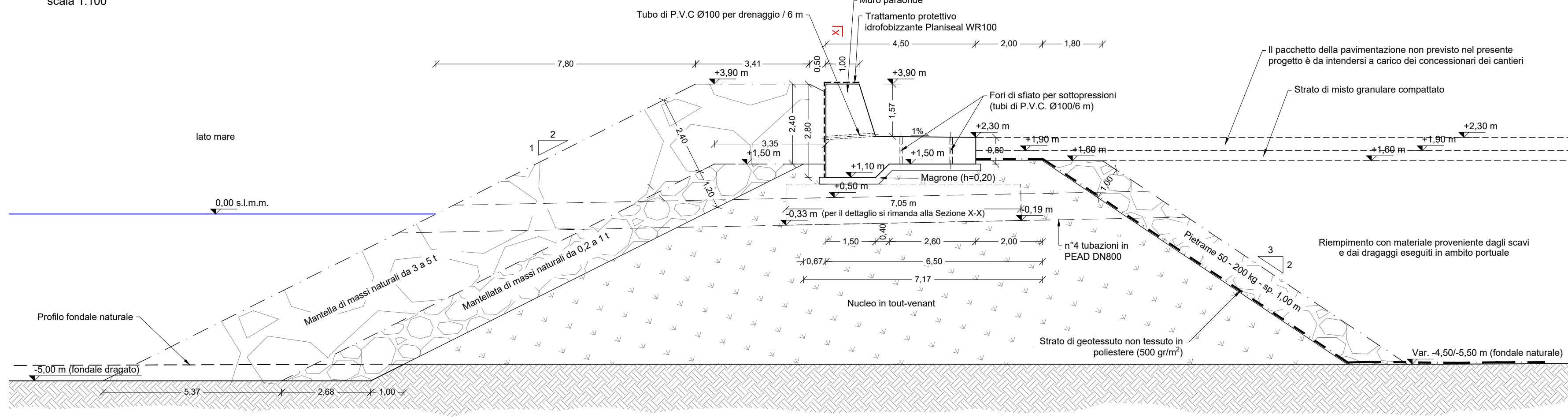
BANCHINA SUD
SEZIONE TRASVERSALE TIPO B (Fase 3 non prevista nel presente progetto)
scala 1:200



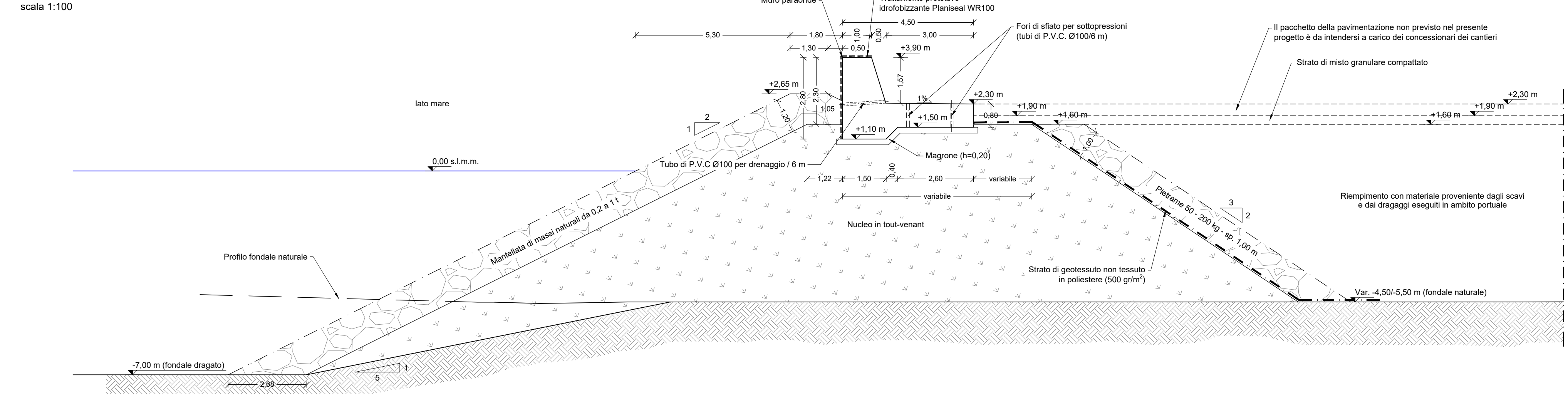
PARTICOLARE POSA IN OPERA TUBAZIONI IN PEAD DN800
SEZIONE TRASVERSALE X-X
scala 1:100



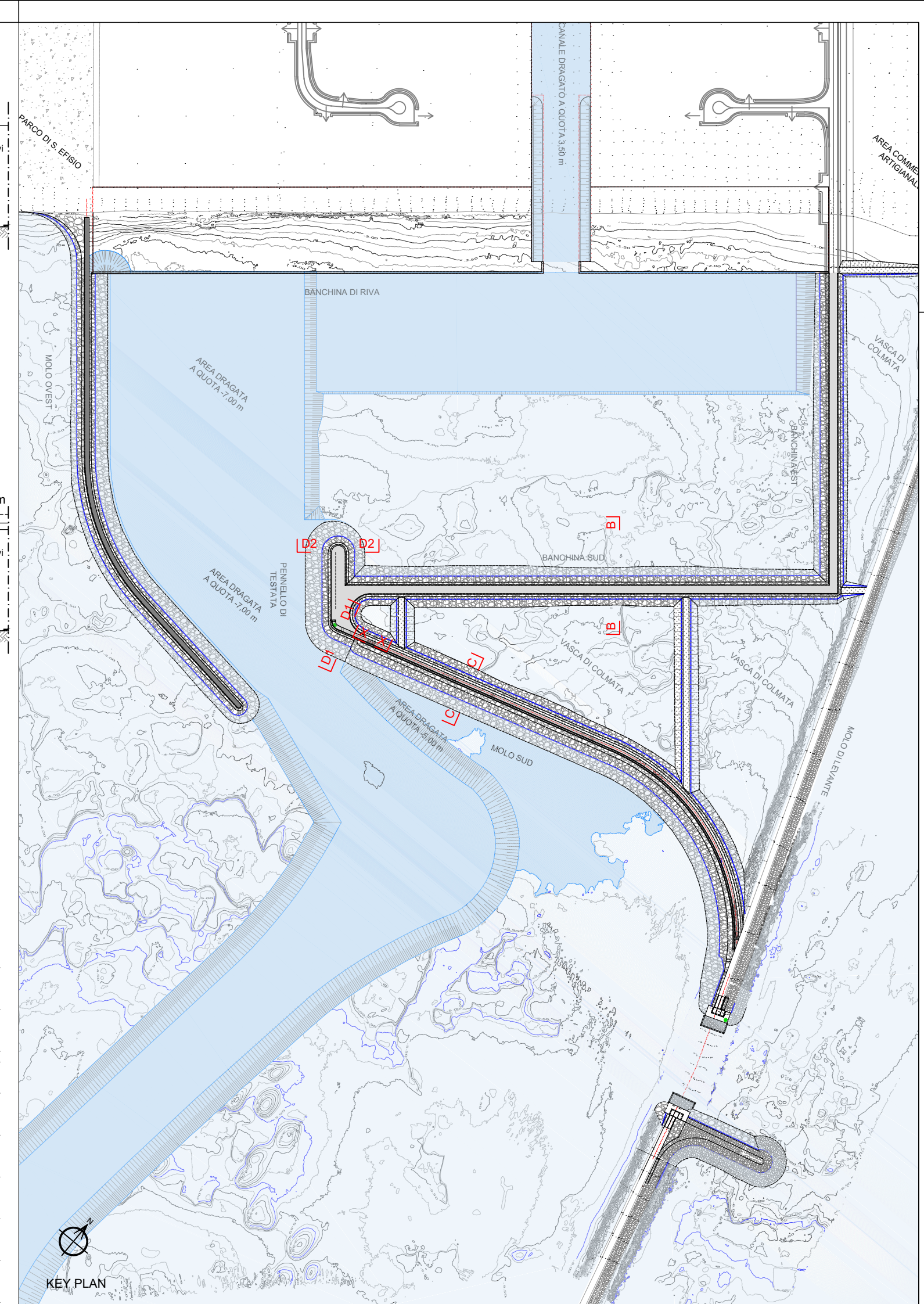
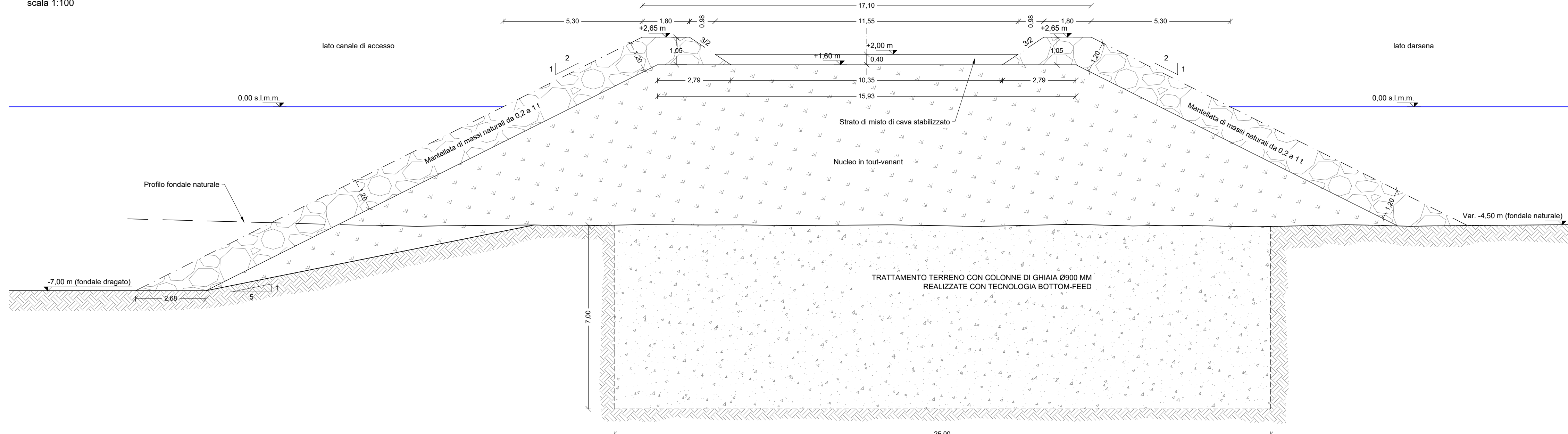
MOLO SUD
SEZIONE TRASVERSALE TIPO C
scala 1:100



PENNELLO DI TESTATA
SEZIONE TRASVERSALE TIPO D1
scala 1:100



PENNELLO DI TESTATA
SEZIONE TRASVERSALE TIPO D2
scala 1:100



Autorità di Sistema Portuale del Mare di Sardegna
AUTORITÀ DI SISTEMA PORTUALE DEL MARE DI SARDEGNA
Molo Dogana - 09123 Cagliari (CA)

LAVORI DI REALIZZAZIONE DEL DISTRETTO DELLA CANTIERISTICA DA REALIZZARSI NELL'AVAMPORTO EST DEL PORTO CANALE 2° LOTTO FUNZIONALE: OPERE A MARE PERIZIA DI VARIANTE N°1



Responsabile Unico del Procedimento: Dott. Ing. Alessandro BOGGIO
Progettista della P.V. N°1: il D.L. Ing. Alessandra MANNAI
Impresa appaltatrice: Associazione temporanea imprese
Progettazione esecutiva: Raggruppamento temporaneo professionisti
Capogruppo Mandante Mandante
B.C.M. COSTRUZIONI S.p.A. CONSORZIO INTEGRATA SISPI S.p.A. duomi CRITERIA
Il responsabile della integrazione tra le prestazioni specialistiche: Ing. Marco DI STEFANO

Titolo elaborato : **E - MOLO SUD FASE 1 SEZIONI TIPOLOGICHE DI PROGETTO**

Codice elaborato:	P V 1	G E O 3	Rev.	0	Scala:	1:100
05/2022	0	Prima emissione	A. Mannai	A. Mannai	A. Mannai	
Data	Rev.	DESCRIZIONE	Redatto:	Controllato:	Validato:	