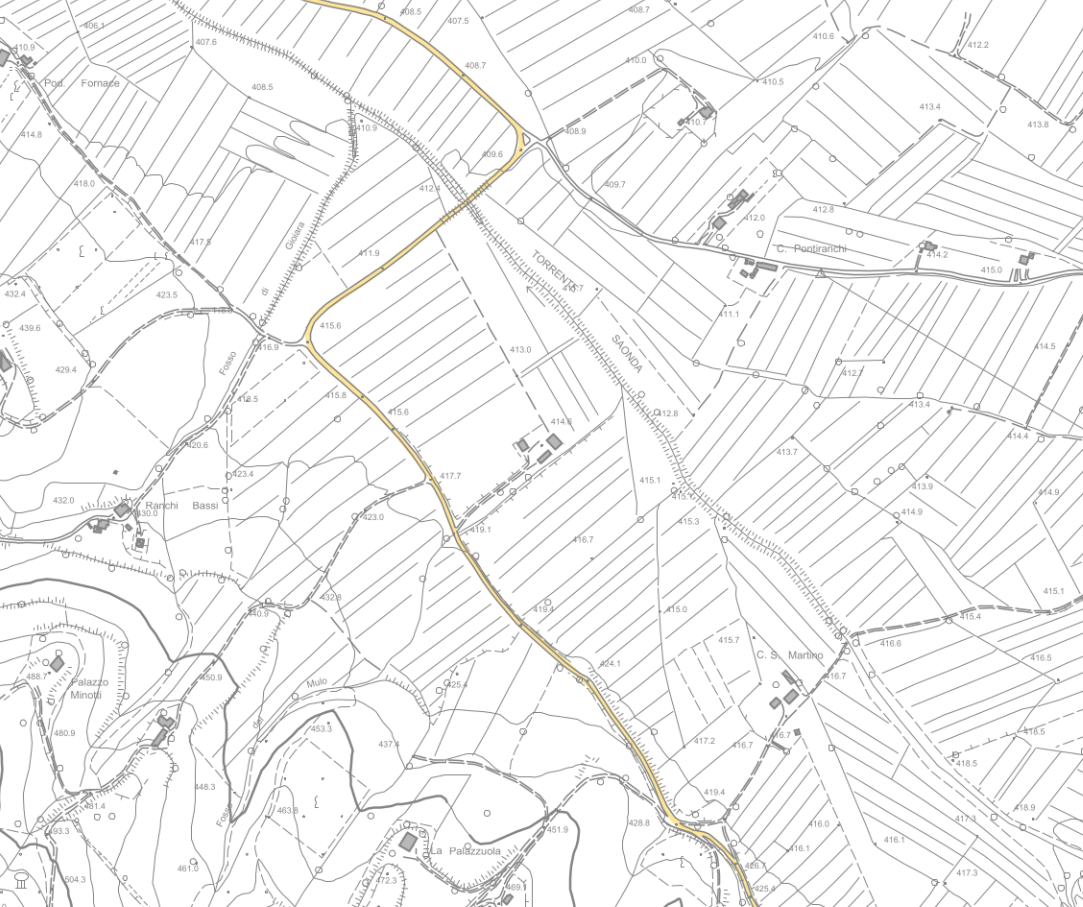
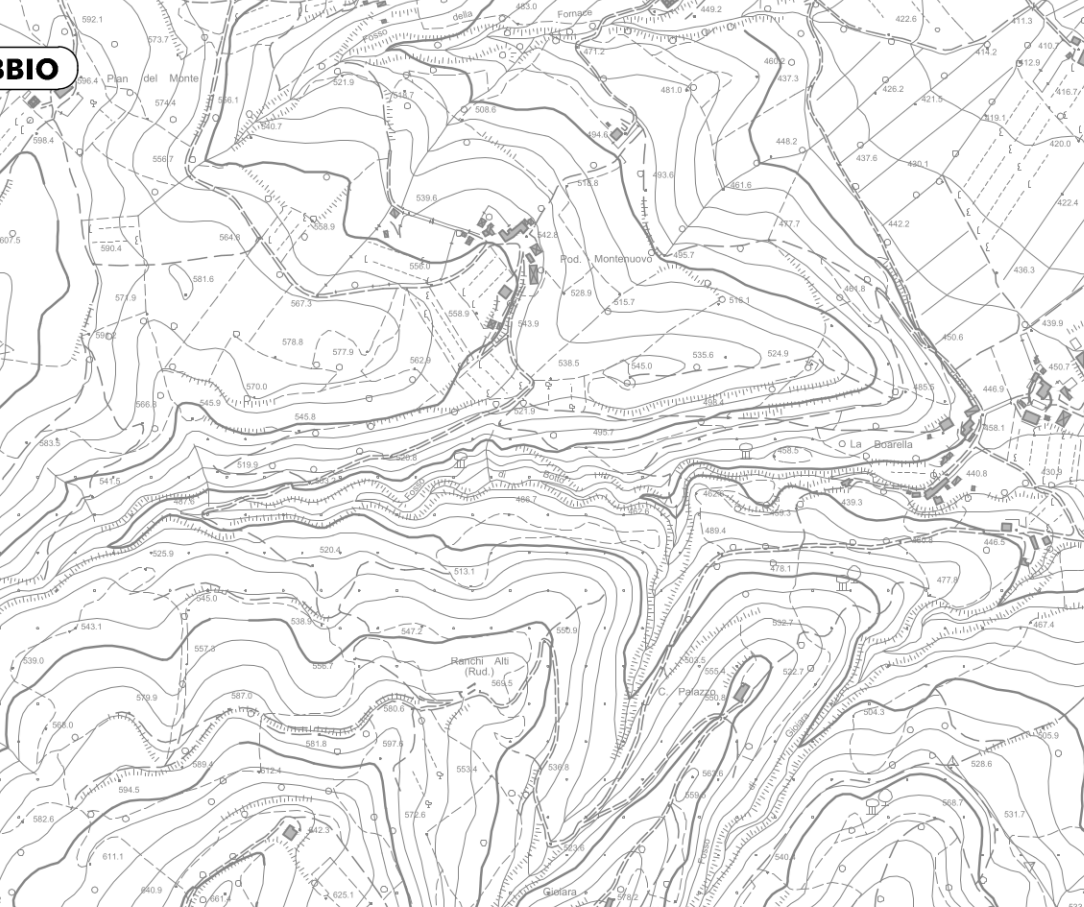
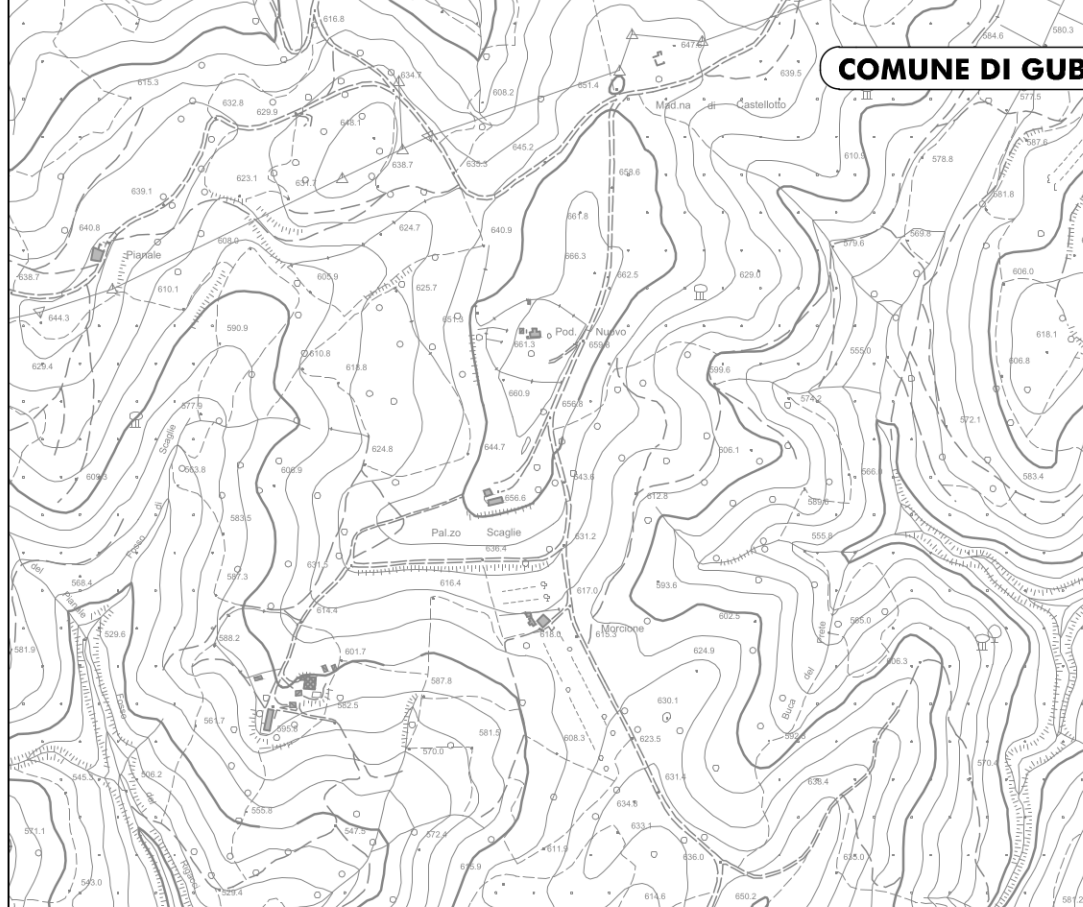
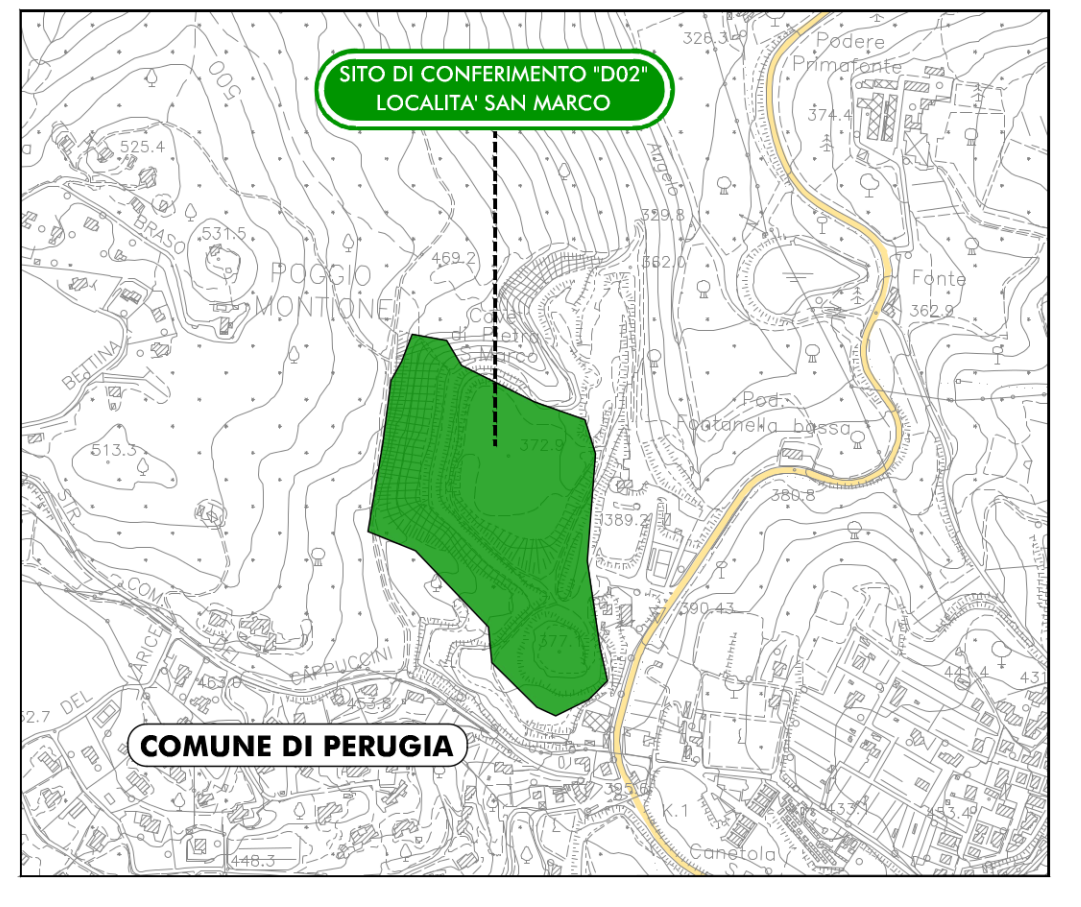
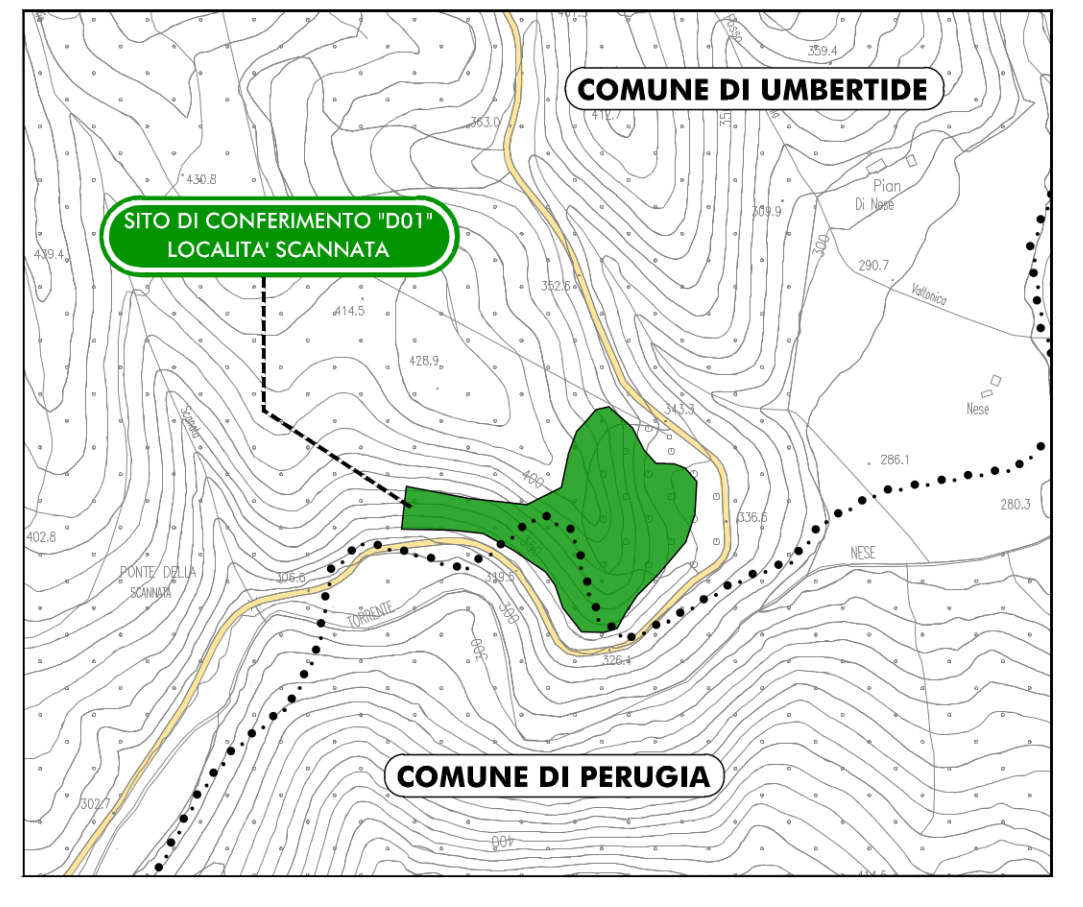
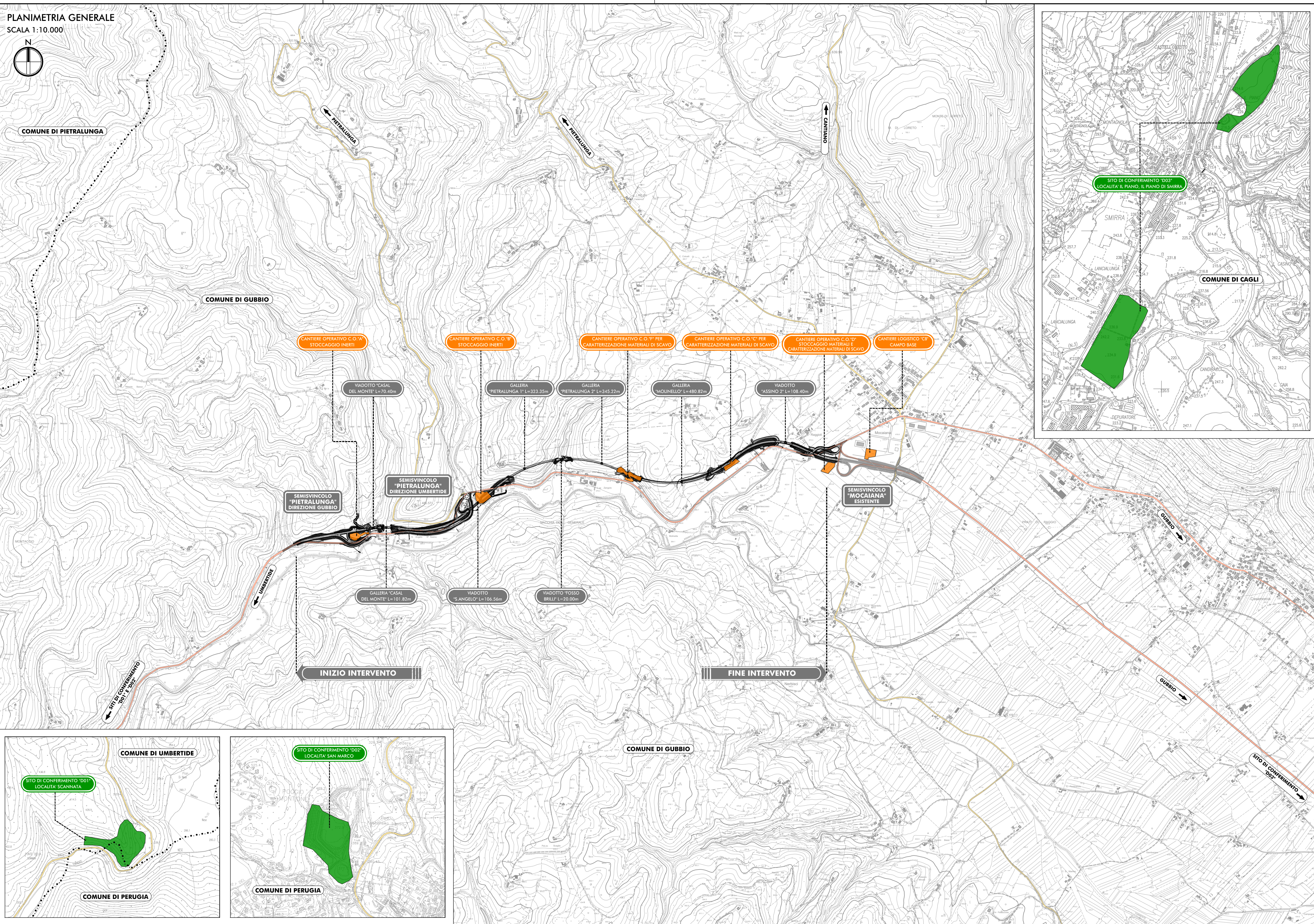


PLANIMETRIA GENERALE
SCALA 1:10.000



- LEGENDA**
- TERRITORIO**
- ++++++ CONFINI REGIONALI
 - CONFINI PROVINCIALI
 - CONFINI COMUNALI
- INFRASTRUTTURE ESISTENTI**
- STRADE STATALI
 - STRADE PROVINCIALI
 - FERROVIE
- INFRASTRUTTURE DI PROGETTO**
- INTERVENTO DI PROGETTO

Sanas
GRUPPO FS ITALIANE

Direzione Progettazione e Realizzazione Lavori

S.S. N. 219 "GUBBIO - PIAN D'ASSINO"
ADEGUAMENTO TRATTO GUBBIO - UMBERTIDE
2° LOTTO: MOCAIANA - UMBERTIDE
1° STRALCIO: MOCAIANA - PIETRALUNGA
CIG 6038565D77 - CUP F31B12000720001
PROGETTO ESECUTIVO

IMPRESA ESECUTRICE: **COLLINI LAVORI S.p.A.**

RAGGRUPPAMENTO TEMPORANEO DI PROGETTISTI: **ROCKSOUL S.p.A.** e **POLICREO SOCIETA' DI PROGETTAZIONE s.r.l.**

RESPONSABILE INTEGRAZIONE PRESTAZIONI SPECIALISTICHE:
Dot. Ing. GIOVANNA CASSANI - ROCKSOUL s.p.a.
Ordine Ing. Prov. Milano n. 420997

PROGETTAZIONE:
INGEGNERIA DELLA PROV. DI PERUGIA
DOTT. ING. CASSANI GIOVANNA
Dott. Ing. GIOVANNA CASSANI - ROCKSOUL s.p.a.
Ordine Ing. Prov. Milano n. 420997

PROGETTAZIONE STRUTTURALE:
Dott. Ing. PIER PAOLO CORCHIA - POLICREO s.r.l.
Ordine Ing. Prov. Parma n. 751

PROGETTAZIONE AMBIENTALE:
PAESAGGISTICA E ARCHITETTICA
Dott. Arch. SERGIO BECCARELLI - POLICREO s.r.l.
Ordine Arch. Prov. Parma n. 3177

INGEGNERIA DEGLI ESPLOSIONI:
Dott. Ing. e Geol. ROBERTO FOLCHI - NITRAC s.p.a.
Ordine Ing. Prov. Lombardia n. 15246P

ASPETTI ENERGETICI E PRESTAZIONALI:
Dott. Ing. SANDRO DE FEO - TNP s.r.l.
Ordine Ing. Prov. Torino n. 1001

COORDINAMENTO DELLA SICUREZZA IN FASE DI PROGETTAZIONE:
Dott. Ing. GIUSEPPE OLIVA - OLIVA & ASSOCIATI
Ordine Ing. Prov. Milano n. 418317

CONSULENZE SPECIALISTICHE:
DOTT. ING. CARLO CALEFFI
DOTT. ING. FRANCESCO GEMINI
DOTT. ING. FRANCESCO GEMINI

VISTO: IL RESPONSABILE DEL PROCEDIMENTO
Dott. Ing. ALESSANDRO MICHELI

PROTOCOLLO

DATA: DICEMBRE 2017

FASE DI COSTRUZIONE
CAVE E DEPOSITI
PIANO DI UTILIZZO TERRE E ROCCE DA SCAVO
INQUADRAMENTO TERRITORIALE SITI DI PRODUZIONE E AREE DI DESTINAZIONE

CODICE PROGETTO	LIV. PROG.	N. PROG.	NOME FILE	PROG. ELAB.	REV.	SCALA
DPG05-E-1701			TOOCA04CANCO02C.dwg			1:10.000
			COO. ELAB.			
			T00 CA04 CAN C002			

REV.	DESCRIZIONE	DATA	REDATTO	VERIFICATO	APPROVATO
C	REVISIONE PER AGGIORNAMENTO SITI DI DEPOSITO	29/04/2022	CALEFFI	VIARO	CASSANI
B	EMISSIONE PER PROCEDURE	20/06/2019	CALEFFI	VIARO	CASSANI
A	EMISSIONE	11/12/2017	CALEFFI	VIARO	CASSANI