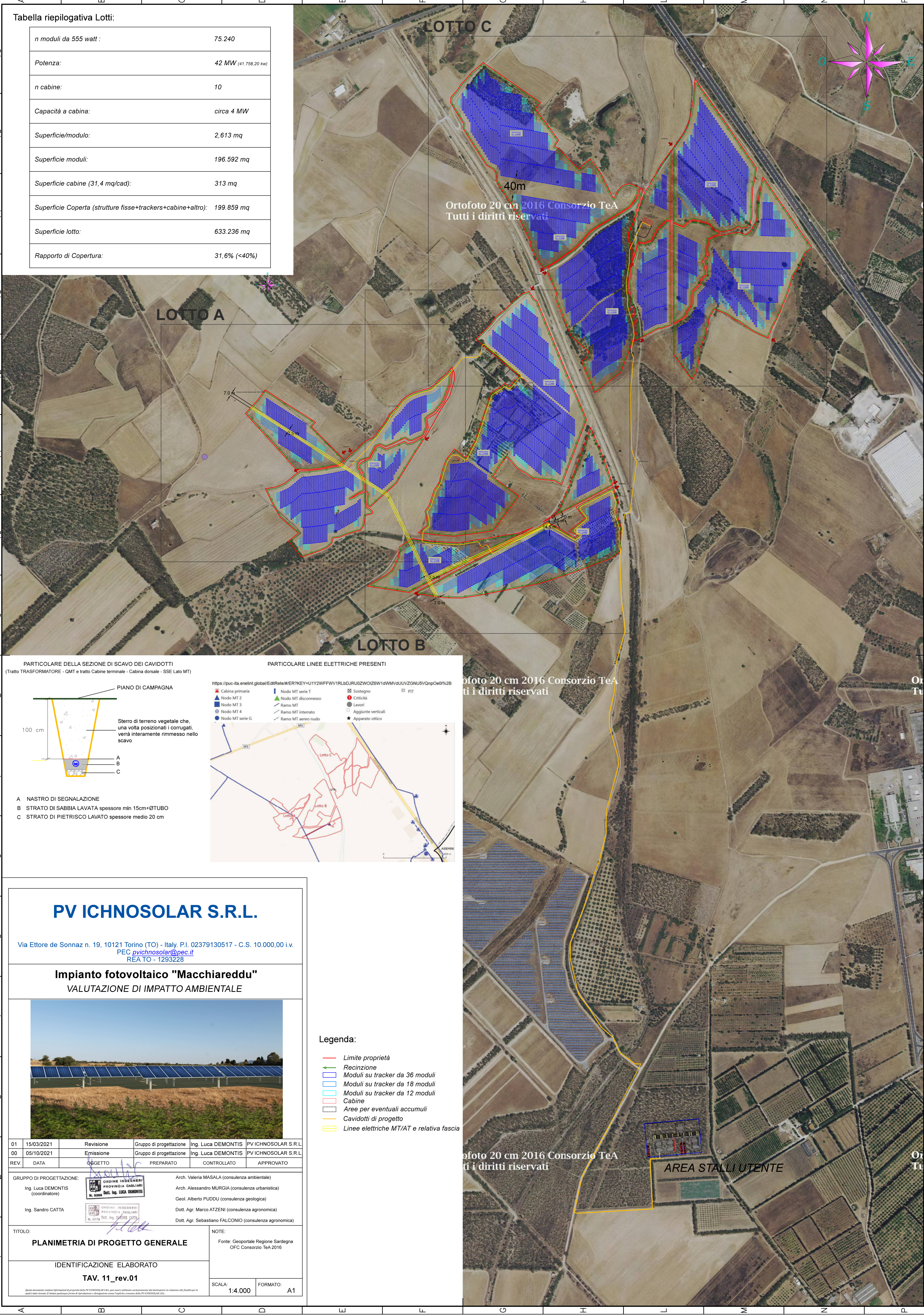


Tabella riepilogativa Lotti:

n moduli da 555 watt :	75.240
Potenza:	42 MW (41.758,20 kw)
n cabine:	10
Capacità a cabina:	circa 4 MW
Superficie/modulo:	2,613 mq
Superficie moduli:	196.592 mq
Superficie cabine (31,4 mq/cad):	313 mq
Superficie Coperta (strutture fisse+trackers+cabine+altro):	199.859 mq
Superficie lotto:	633.236 mq
Rapporto di Copertura:	31,6% (<40%)

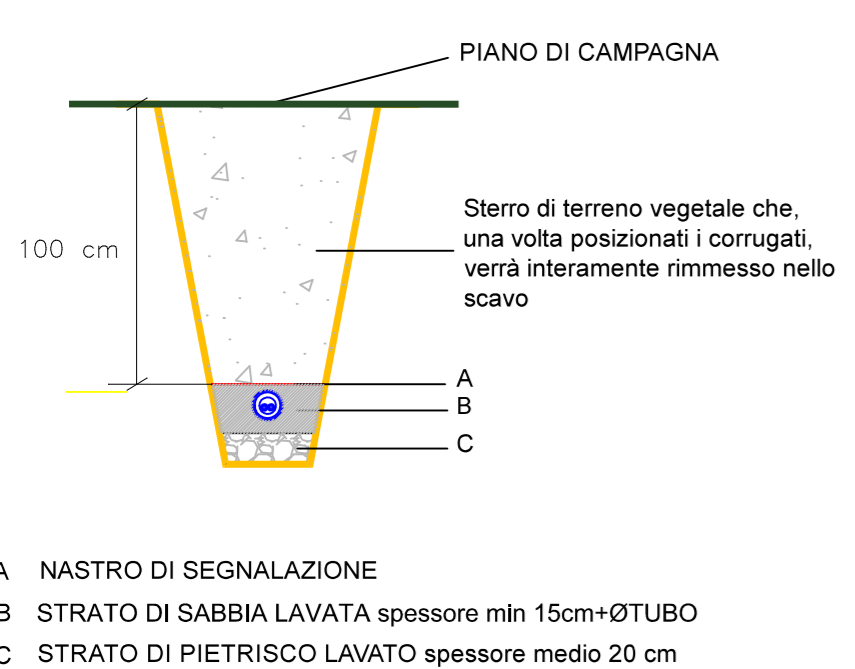


Ortofoto 20 cm 2016 Consorzio TeA
Tutti i diritti riservati

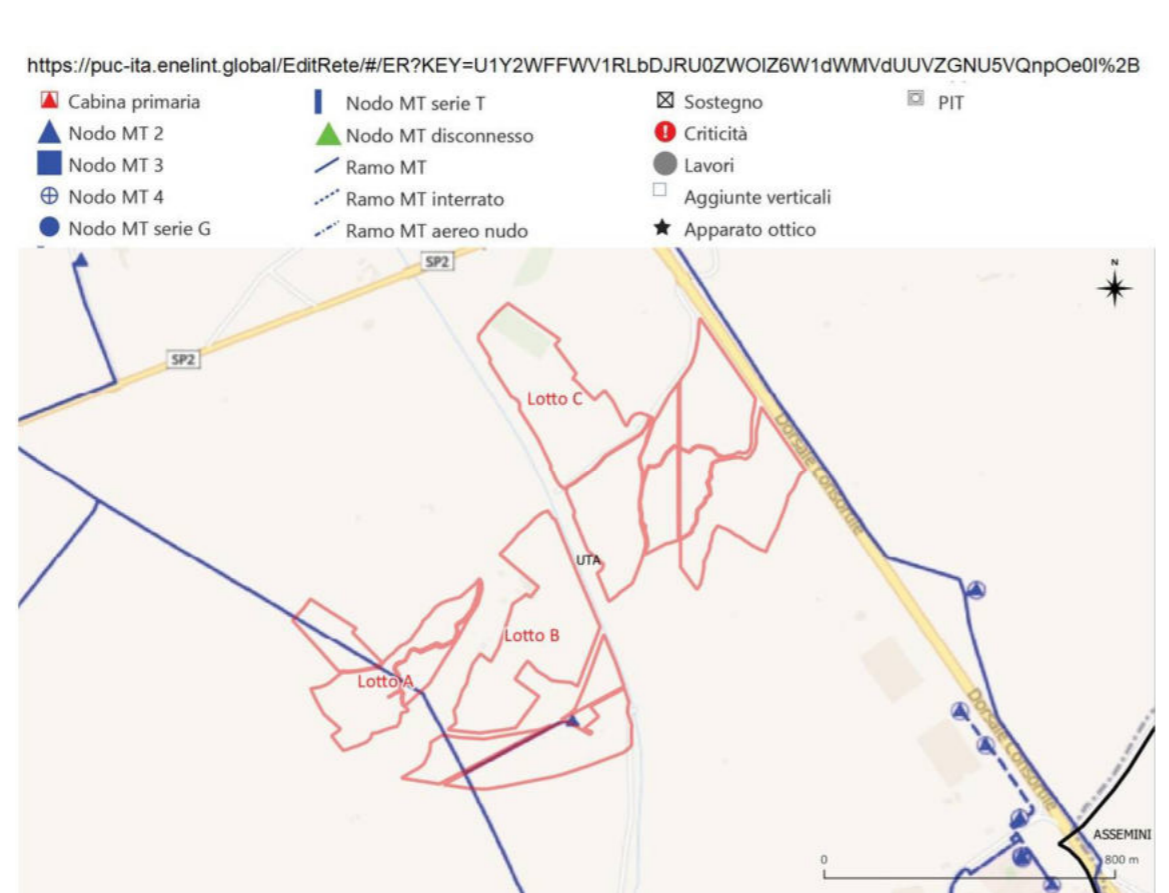
Ortofoto 20 cm 2016 Consorzio TeA
Tutti i diritti riservati

Ortofoto 20 cm 2016 Consorzio TeA
Tutti i diritti riservati

PARTICOLARE DELLA SEZIONE DI SCAVO DEI CAVIDOTTI
(Tratto TRASFORMATORE - GMT e tratto Cabine terminale - Cabina dorsale - SSE Lato MT)



PARTICOLARE LINEE ELETTRICHE PRESENTI



PV ICHNOSOLAR S.R.L.

Via Ettore de Sonnaz n. 19, 10121 Torino (TO) - Italy. P.I. 02379130517 - C.S. 10.000,00 i.v.
PEC pvichnosolar@pec.it
REA TO - 1293228

Impianto fotovoltaico "Macchiareddu"
VALUTAZIONE DI IMPATTO AMBIENTALE



Legenda:

- Limite proprietà
- Recinzione
- Moduli su tracker da 36 moduli
- Moduli su tracker da 18 moduli
- Moduli su tracker da 12 moduli
- Cabine
- Aree per eventuali accumuli
- Cavidotti di progetto
- Linee elettriche MT/AT e relativa fascia

01	15/03/2021	Revisione	Gruppo di progettazione	Ing. Luca DEMONTIS	PV ICHNOSOLAR S.R.L.
00	05/10/2021	Emissione	Gruppo di progettazione	Ing. Luca DEMONTIS	PV ICHNOSOLAR S.R.L.

GRUPPO DI PROGETTAZIONE:	Arch. Valeria MASALA (consulenza ambientale)
Ing. Luca DEMONTIS (coordinatore)	Arch. Alessandro MURGIA (consulenza urbanistica)
Ing. Sandro CATTÀ	Geol. Alberto PUDDU (consulenza geologica)
	Dott. Agr. Marco ATZENI (consulenza agronomica)
	Dott. Agr. Sebastiano FALCONIO (consulenza agronomica)
TITOLO:	NOTE:
PLANIMETRIA DI PROGETTO GENERALE	Fonte: Geoportale Regione Sardegna OFC Consorzio TeA 2016
IDENTIFICAZIONE ELABORATO	SCALA: 1:4.000
TAV. 11_rev.01	FORMATO: A1

Questo documento contiene informazioni di proprietà della PV ICHNOSOLAR S.R.L. per essere utilizzato esclusivamente dal destinatario in relazione allo studio per il quale è stato redatto. È vietata espressamente la ristampa o l'uso non autorizzato senza l'esplicito consenso della PV ICHNOSOLAR S.R.L.