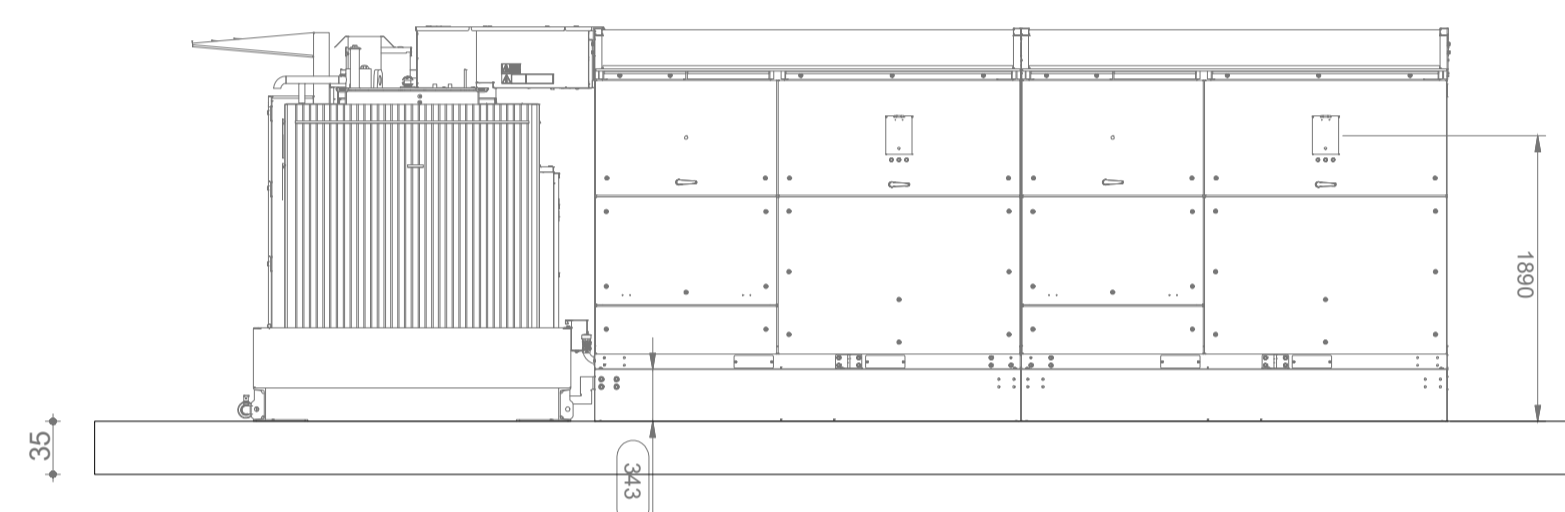
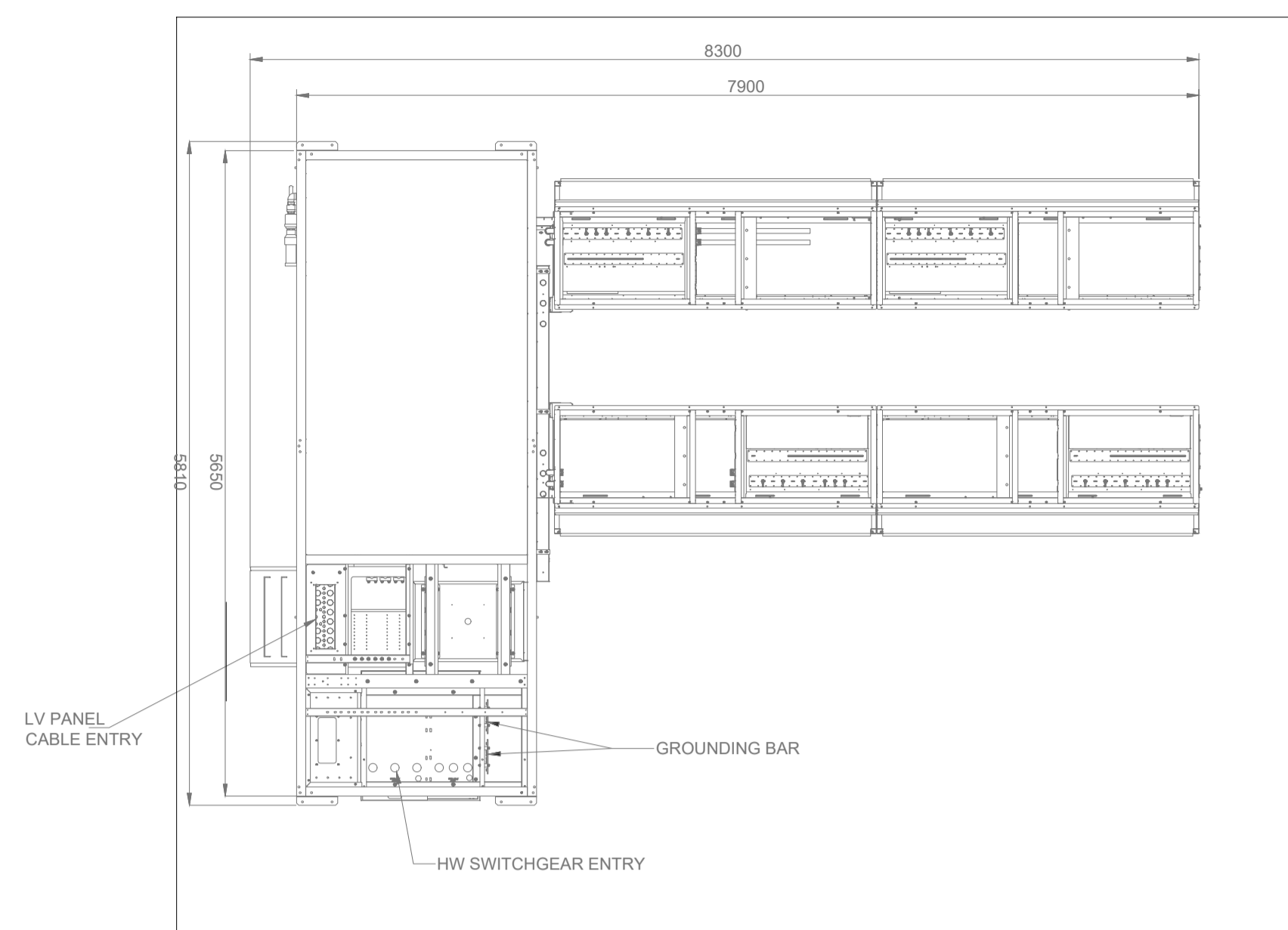
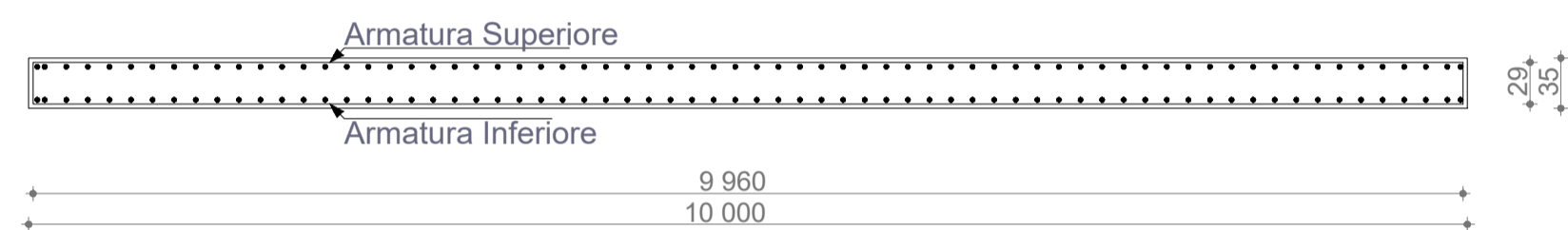


Lato INFERIORE
Lato SUPERIORE

ARMATURA DIFFUSA:
ø14 /15Principale
ø14 /15Secondaria

Sezione A-A



MODALITÀ DI ESECUZIONE E POSA IN OPERA DELLE ARMATURE
(solo diverse esplicito disposizioni)

LEGENDA:
Armore essere effettuate a fondo, secondo lo schema illustrato:
-> fuso di collegamento di base
-> fuso di collegamento di base

Ø (mm)	4	6	8	10	12	14	16	18	20	22	24	25	26	28	30
Ø (mm)	32	36	40	44	48	52	56	60	64	68	72	76	80	84	88

PRESCRIZIONI DEI MATERIALI

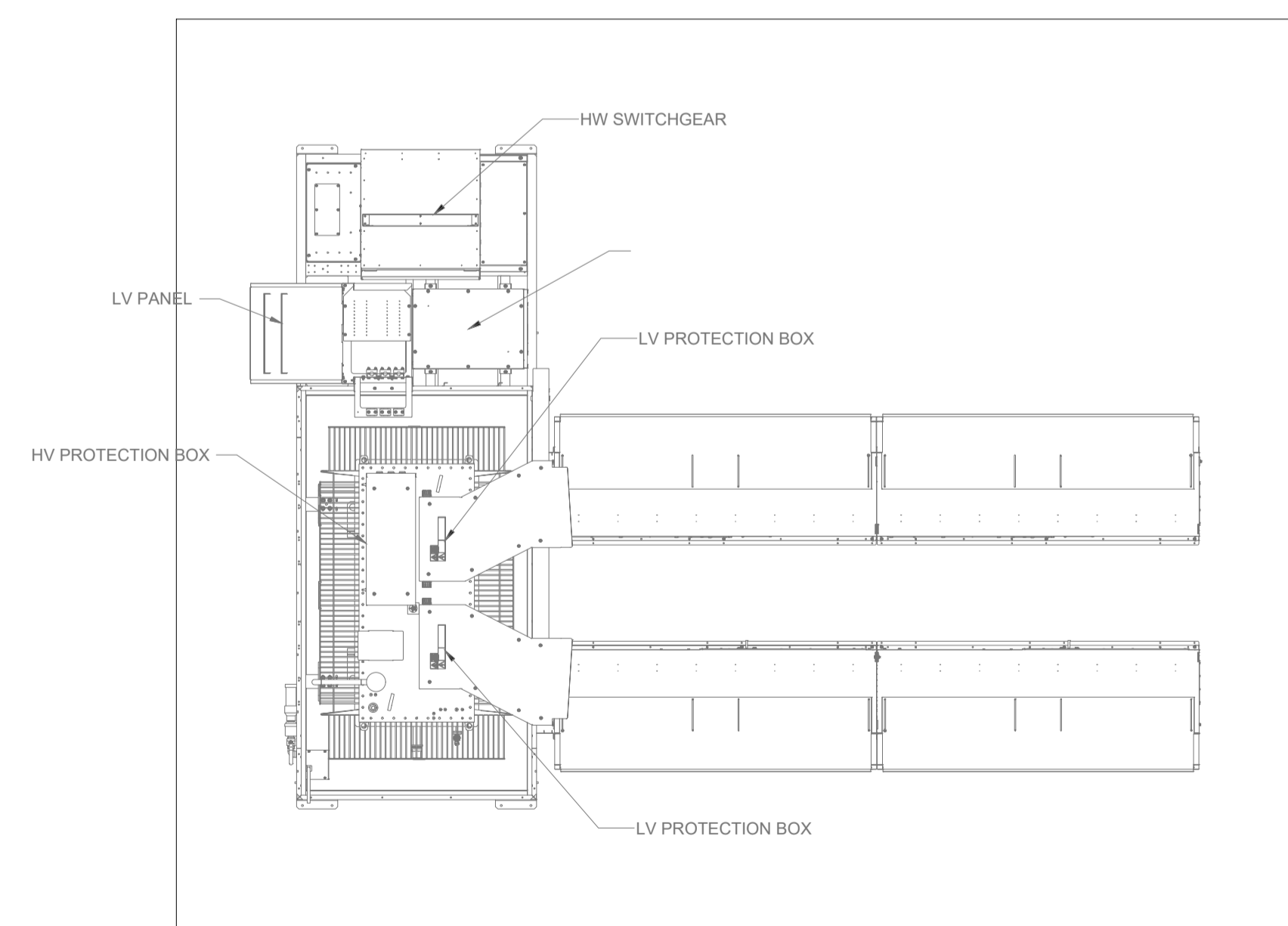
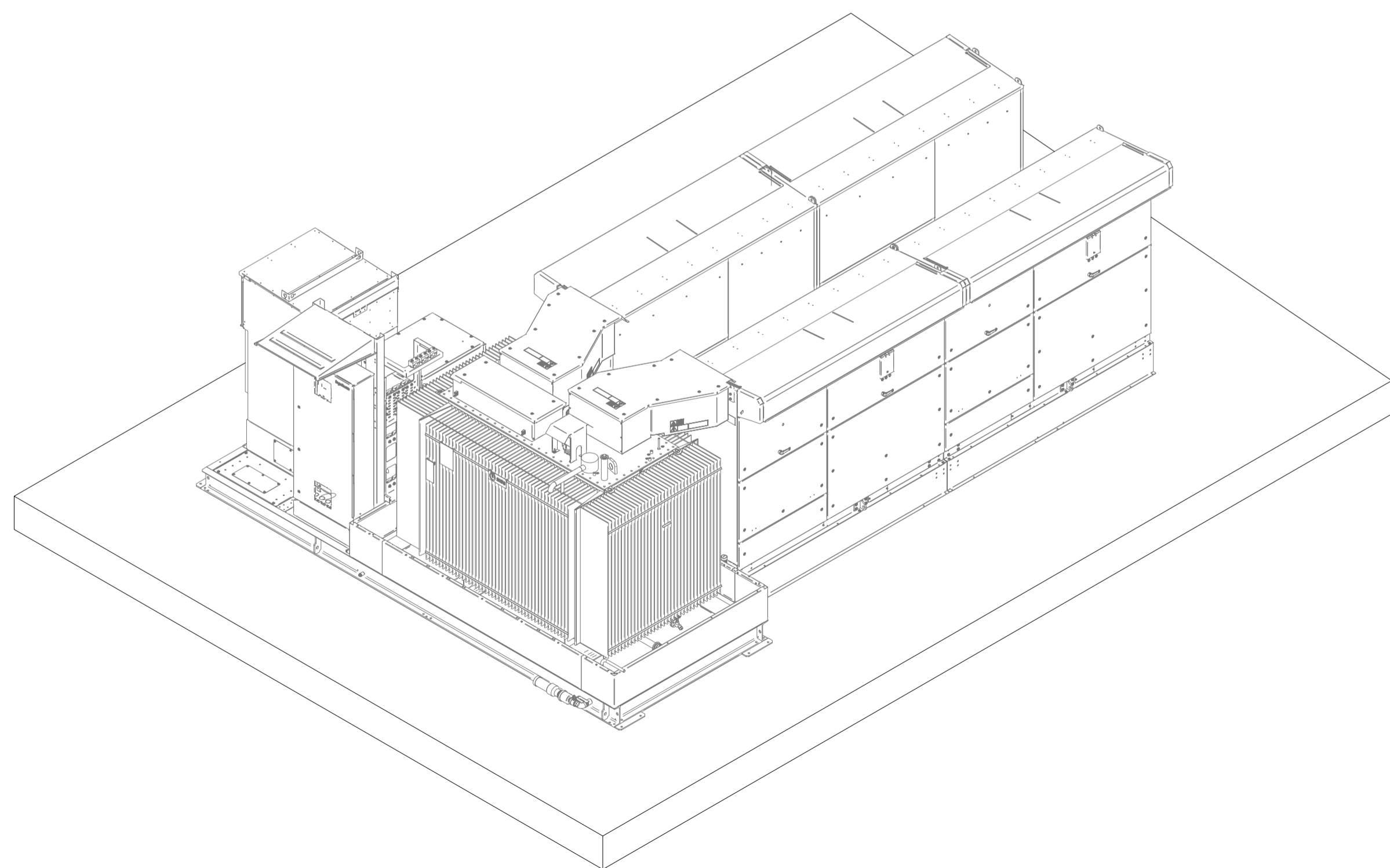
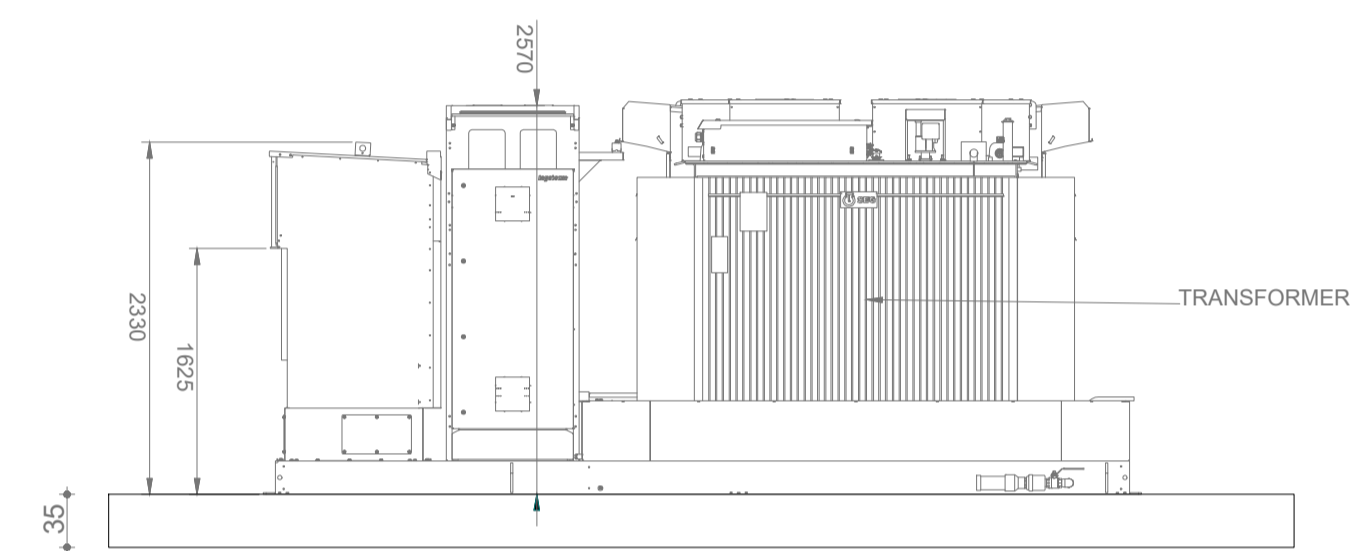
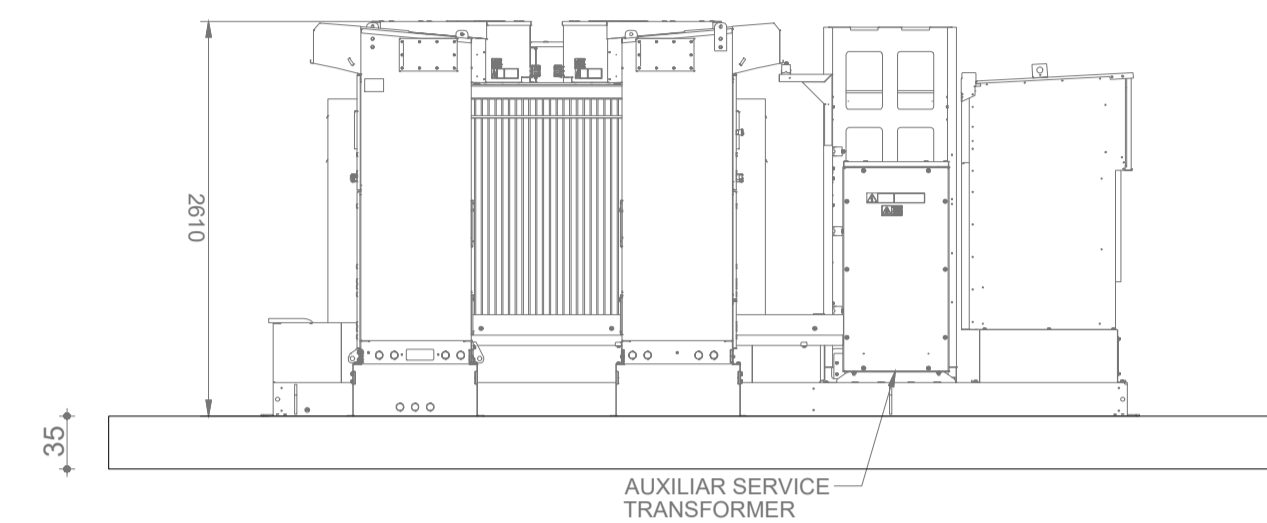
CALCESTRUZZO per SOTTOPONDAZIONE
Classe C18/20 (R_{ck} = 18 N/mm²)
Classe di resistenza S5
CALCESTRUZZO per FONDAZIONI
Classe C20/25 (R_{ck} = 20 N/mm²)
Classe di resistenza S4

ACCIAIO per opere in C.A.
S235JR - S275JR - S355JR
S420MP - S460MP - S500MP
S550MP - S690MP - S700MP
S770MP - S960MP - S1000MP

PRESCRIZIONI DI ESECUZIONE DELLE OPERE

COPRIFRANTO MARMO
Spessore di esecuzione Sulle 3 direzioni longitudinali 3.0cm
Spessore di esecuzione Sulle 4 direzioni longitudinali 3.0cm
LUNGHEZZA DI SOVRAPPORZIONE BASTINE
non sovrapposizione superiore 1000
LUNGHEZZA DI SOVRAPPORZIONE RETE
2 volte il diametro
Prevedere per tutti gli spigoli del getto in c.a. la posa del
copriferro
Vedere integralmente il foglio mediante appositi AGG.

Tutti i pontoni da costruzione dovranno essere dotati di marcia C.E. in essere conformi alla vigente norma europea.



REGIONE PUGLIA
Provincia di Foggia (FG)

COMUNE DI SAN MARCO IN LAMIS



1	EMISSIONE PER ENTI ESTERNI	10/09/21	FURNARI G.	FURNO C.	NASTASI A.
0	EMISSIONE PER COMMENTI	05/04/21	FURNARI G.	FURNO C.	NASTASI A.
REV:	DESCRIZIONE	DATA	REDATTO	CONTROL.	APPROV.

Comittente:
IBERDROLA RENOVABLES ITALIA S.p.A.
Sede legale in Piazzale dell'Industria, 40, 00144, Roma
Partita I.V.A. 06977481008 - PEC: iberdroiairenovablesitalia@pec.it
Società di Progettazione:



Antex group
Via Jonica, 16 - Loc. Belvedere - 96100 Siracusa (SR) Tel. 0931.1663409
web: www.antexgroup.it e-mail: info@antexgroup.it

Progetto:
Progetto per la realizzazione di un impianto per produzione di energia elettrica da fonte solare fotovoltaica denominato "San Chirico" di potenza nominale pari a 47,848 MWp nel Comune di San Marco in Lamis (FG) e delle opere connesse ed infrastrutture indispensabili alla costruzione e all'esercizio dell'impianto.

Progettista/Resp. Tecnico:
Dott. Ing. Giuseppe Basso
Ordine degli Ingegneri della Provincia di Siracusa n° 1860 sez. A

Tavola:
STRUTTURA FONDAZIONE CABINA SOTTOCAMPO

Scala:	Nome DIS./FILE:	Allegato:	F.to:	Livello:
1:50	C20028505-PD-EC-02-01	1/1	A1	DEFINITIVO

Il presente documento è di proprietà della ANTEX GROUP srl.
E' vietata la comunicazione a terzi o la riproduzione senza il preventivo permesso scritto della suddetta.
La società tutela i propri diritti a rigore di Legge.