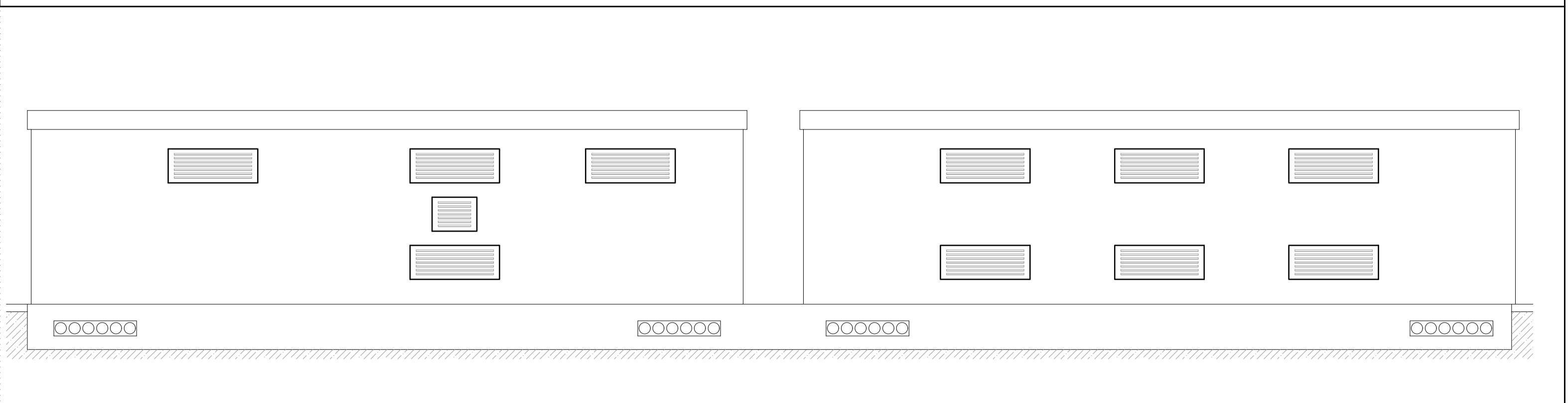
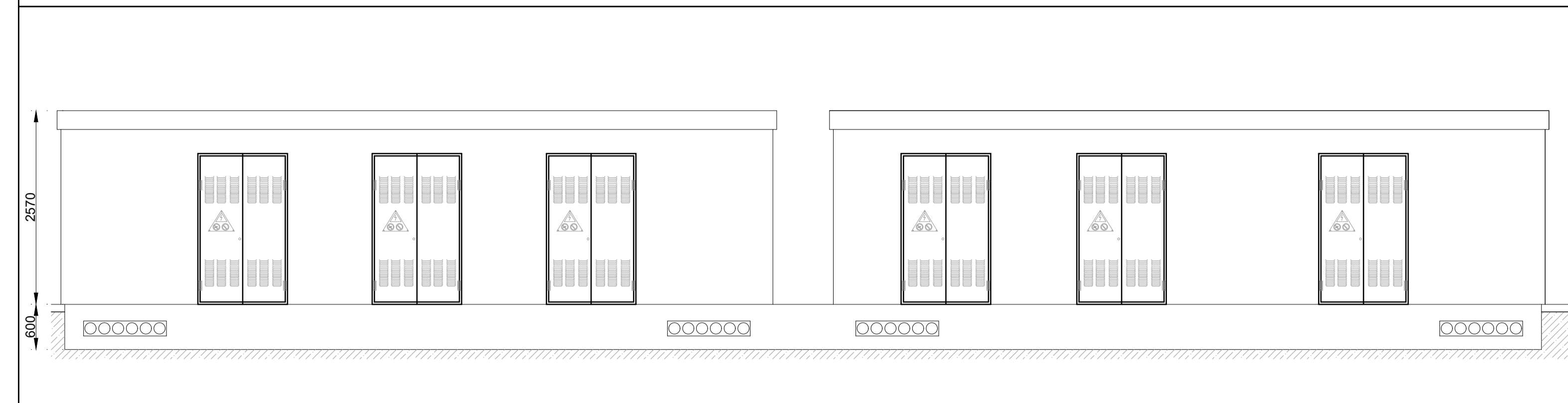


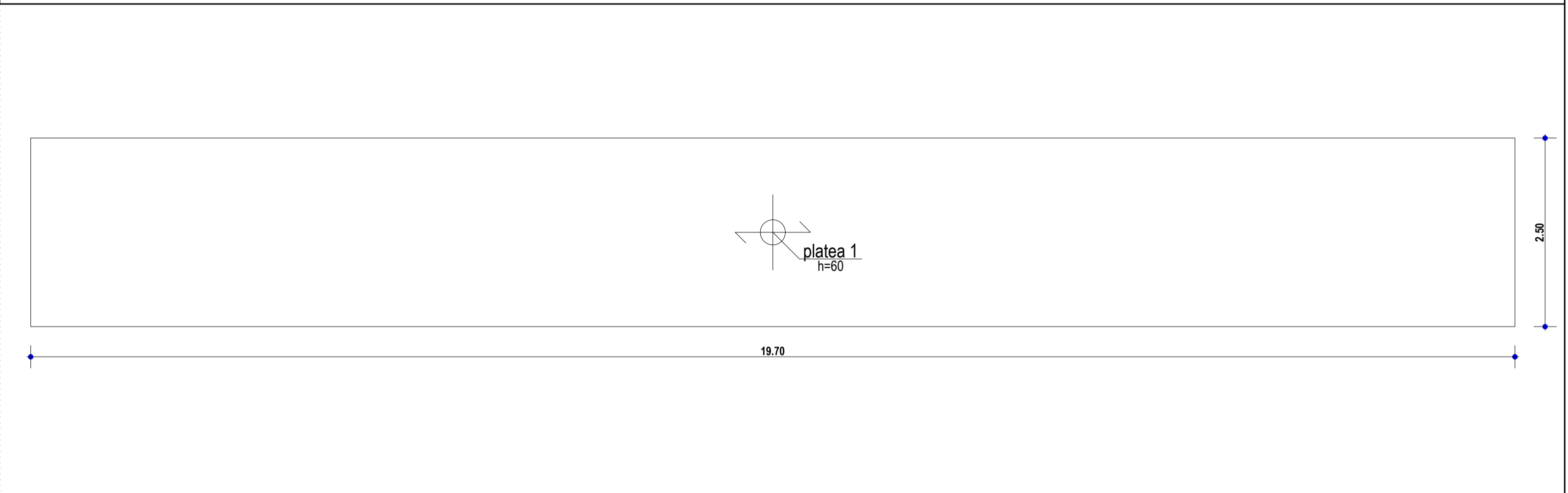
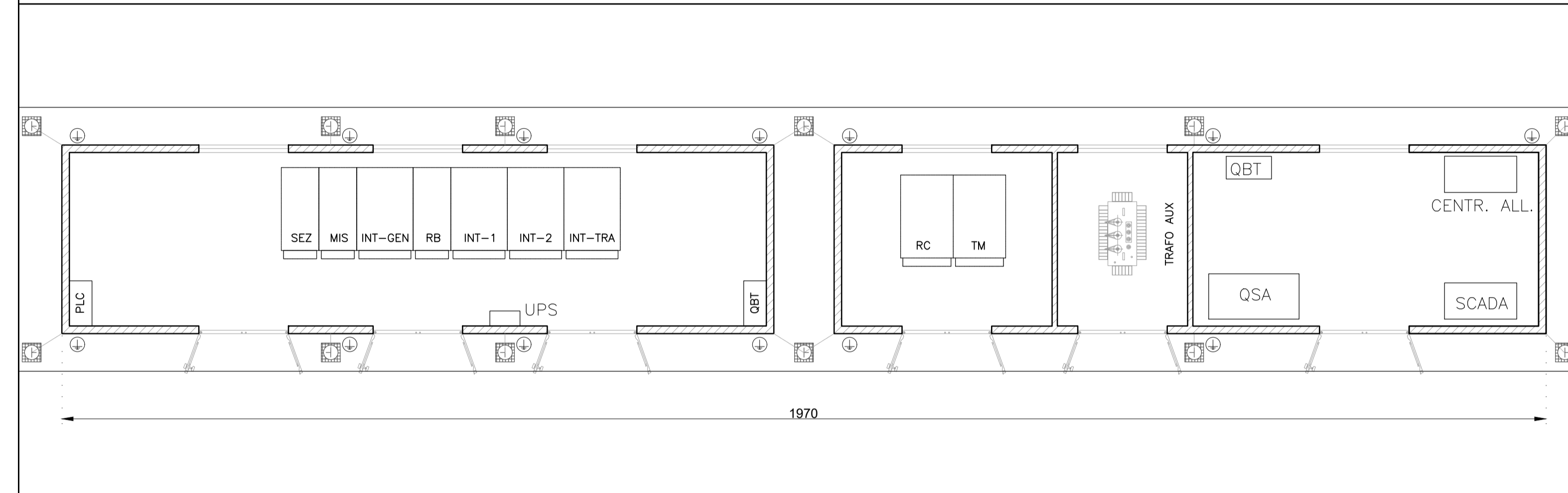
PROSPETTO FRONTALE

PROSPETTO RETRO



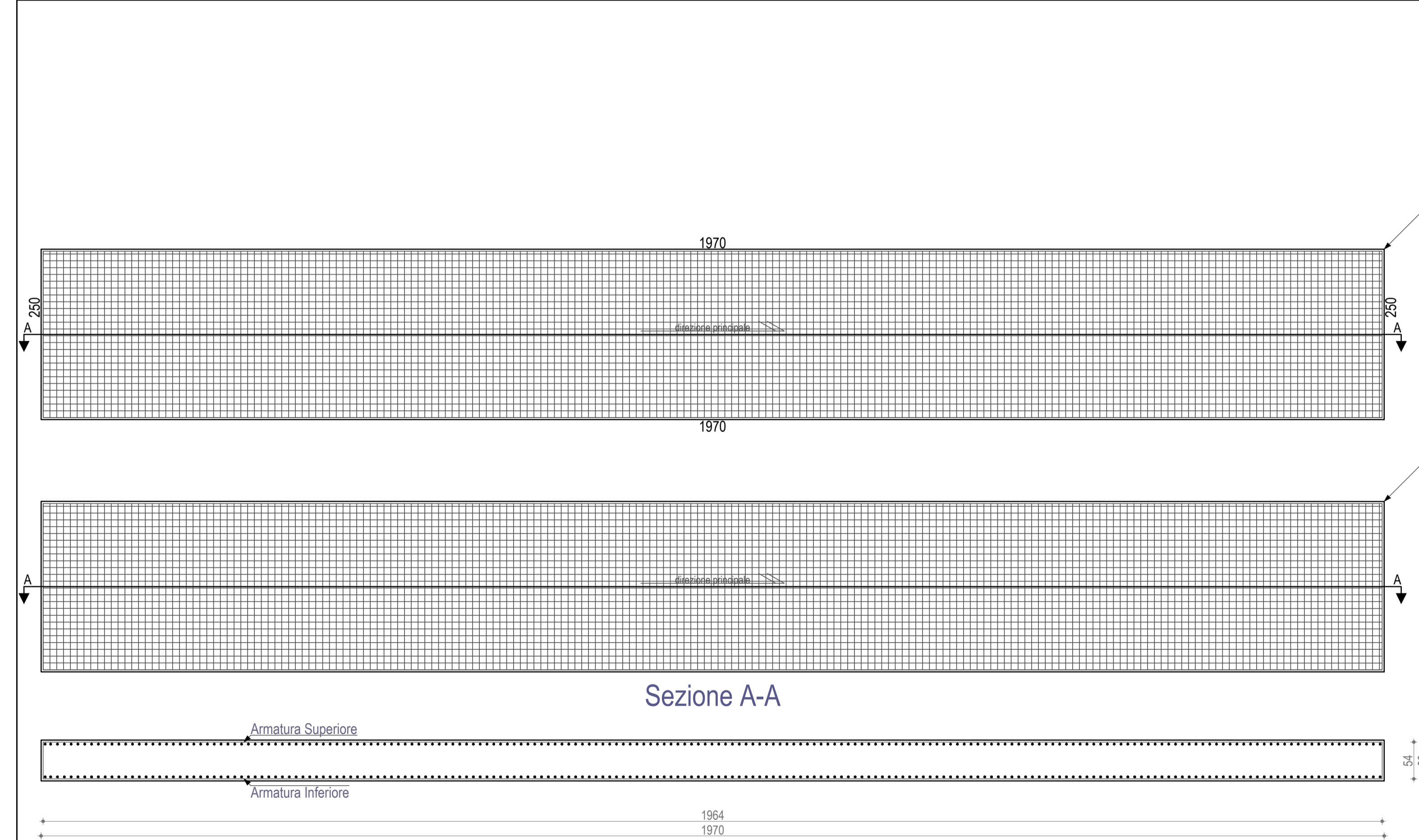
PIANTA CABINE ELETTRICHE PREFABBRICATE SCALA 1:50

PLATEA DI FONDAZIONE SCALA 1:50



ARMATURA DELLA PLATEA DI FONDAZIONE SCALA 1:50

PRESCRIZIONI



NOTE:
 - LE MISURE SONO ESPRESSE IN CM SALVO DOVE DIVERSAMENTE INDICATO.
 - LE DIMENSIONI DEI FERRI SONO RIFERITE AL LORO INGOMBRO ESTERNO
 - GLI ANGOLI DI SAGOMATURA DEI FERRI SONO DI 90° SALVO DIVERSA INDICAZIONE.
 - PER L'ORIENTAMENTO DELLA FONDAZIONE VEDERE PIANTE OPERE CIVILI

MODALITA' DI ESECUZIONE E POSA IN OPERA DELLE ARMATURE
 (salvo diverse esplicite disposizioni)

PIEGATURE: devono essere effettuate a freddo, secondo lo schema illustrato:
 a=risvolto ortogonale disegno

Ø (mm)	6	8	10	12	14	16	18	20	22	24	25	26	30
R (mm)	12	16	20	24	56	64	72	100	110	144	150	156	180

<p>PRESCRIZIONI SUI MATERIALI:</p> <p>CALCESTRUZZO per SOTTOFONDAZIONI: Classe C12/15 fck=15 MPa; fctk=12MPa Classe di esposizione XD Classe di consistenza S3</p> <p>CALCESTRUZZO per FONDAZIONI: Classe C25/30 fck=25 MPa; fctk=25MPa Classe di esposizione XC4 Classe di consistenza S4</p> <p>ACCIAIO per opere in C.A.: B450C; f_{yk}550N/mm² ad aderenza migliorata</p> <p>PARTICOLARE PIEGATURE FERRI LONGITUDINALI R=6Ø</p>	<p>PRESCRIZIONI D'ESECUZIONE DELLE OPERE:</p> <p>COPRIFERRO MINIMO: Struttura in ELEVAZIONE Staffe: 2.0cm-Armatura longitudinale:3.0cm Struttura di FONDAZIONE Staffe: 4.0cm - Armatura longitudinale:5.0cm</p> <p>LUNGHEZZA DI SOVRAPPOSIZIONE BARRE, dove non diversamente specificato s=9Ø</p> <p>LUNGHEZZA DI SOVRAPPOSIZIONE RETE, 2 maglie minimo</p> <p>Prevedere per tutti gli spigoli dei getti in c.a. la posa dei parasigilli Vibrare adeguatamente il getto mediante appositi AGH</p> <p>PARTICOLARE PIEGATURE STAFFE E GANCI R=4Ø</p>
---	---

Tutti i prodotti da costruzione dovranno essere dotati di marchio C.E. ed essere conformi alle relative norme europee

REGIONE PUGLIA
 Provincia di Foggia (FG)

COMUNE DI SAN MARCO IN LAMIS



1	EMISSIONE PER ENTI ESTERNI	10/09/21	FURNARI G.	FURNO C.	MASTASI A.
0	EMISSIONE PER COMMENTI	05/04/21	FURNARI G.	FURNO C.	MASTASI A.
REV:	DESCRIZIONE	DATA	REDATTO	CONTROL.	APPROV.

Comittente: **IBERDROLA RENEWABLES ITALIA S.p.A.**

Sede legale in Piazzale dell'Industria, 40, 00144, Roma
 Partita I.V.A. 06977481008 - PEC: iberdroalorenovablesitalia@pec.it

Società di Progettazione: **Antex group**

Via Jonica, 16 - Loc. Belvedere - 96100 Siracusa (SR) Tel. 0931.1663409
 web: www.antexgroup.it e-mail: info@antexgroup.it

Progettista/Resp. Tecnico: **Dott. Ing. Giuseppe Basso**
 Ordine degli Ingegneri della Provincia di Siracusa n° 1860 sez. A

Progetto per la realizzazione di un impianto per produzione di energia elettrica da fonte solare fotovoltaica denominato "San Chirico" di potenza nominale pari a 47,848 MWp nel Comune di San Marco in Lamis (FG) e delle opere connesse ed infrastrutture indispensabili alla costruzione e all'esercizio dell'impianto.

Tavola: **STRUTTURA FONDAZIONE CABINE ELETTRICHE**

Scala: 1:200 | Norme DIS./FILE: C20028505-PD-EC-03-01 | Allegato: 1/1 | F.to: A1 | Livello: **DEFINITIVO**

Il presente documento è di proprietà della ANTEX GROUP srl.
 E' vietata la comunicazione a terzi o la riproduzione senza il preventivo permesso scritto della suddetta.
 La società tutela i propri diritti a rigore di Legge.