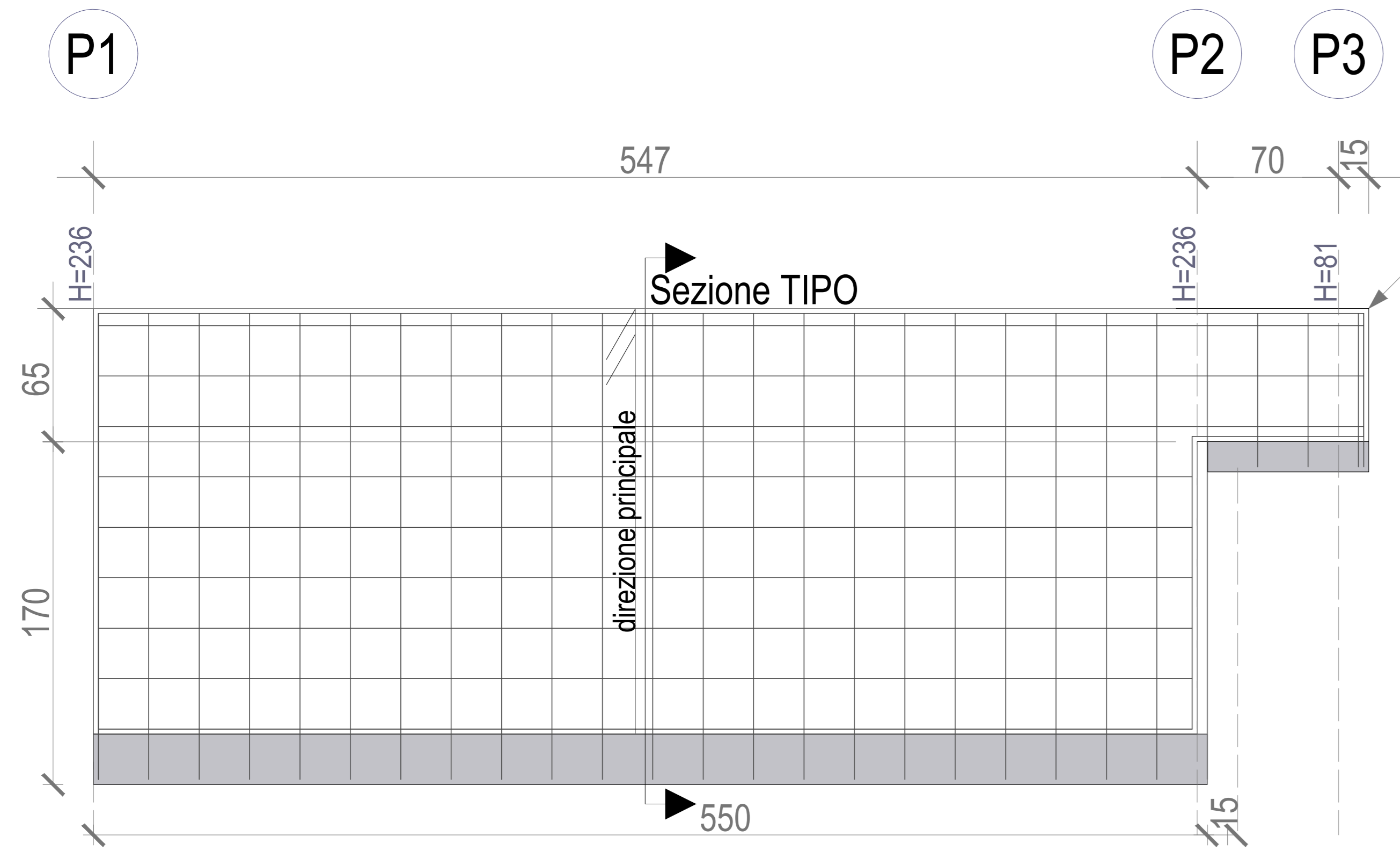


NOTE

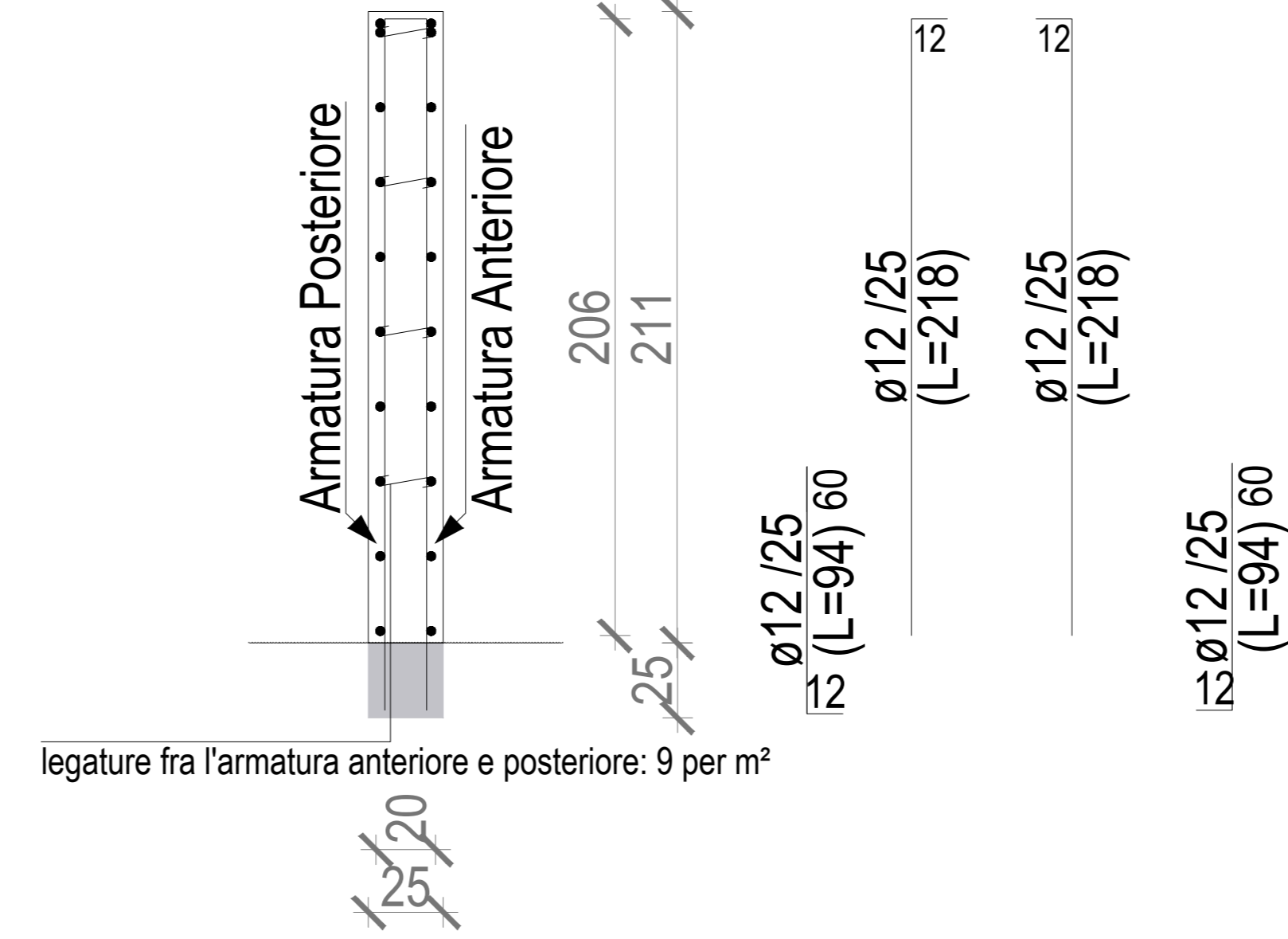
- LE MISURE SONO ESPRESSE IN CM SALVO DOVE DIVERSAMENTE INDICATO.
- LE DIMENSIONI DEI FERRI SONO RIFERITE AL LORO INGOMBRO ESTERNO
- GLI ANGOLI DI SAGOMATURA DEI FERRI SONO DI 90° SALVO DIVERSA INDICAZIONE.
- PER L'ORIENTAMENTO DELLA FONDAZIONE VEDERE PIANTE OPERE CIVILI

PARETE P1-P2-P3



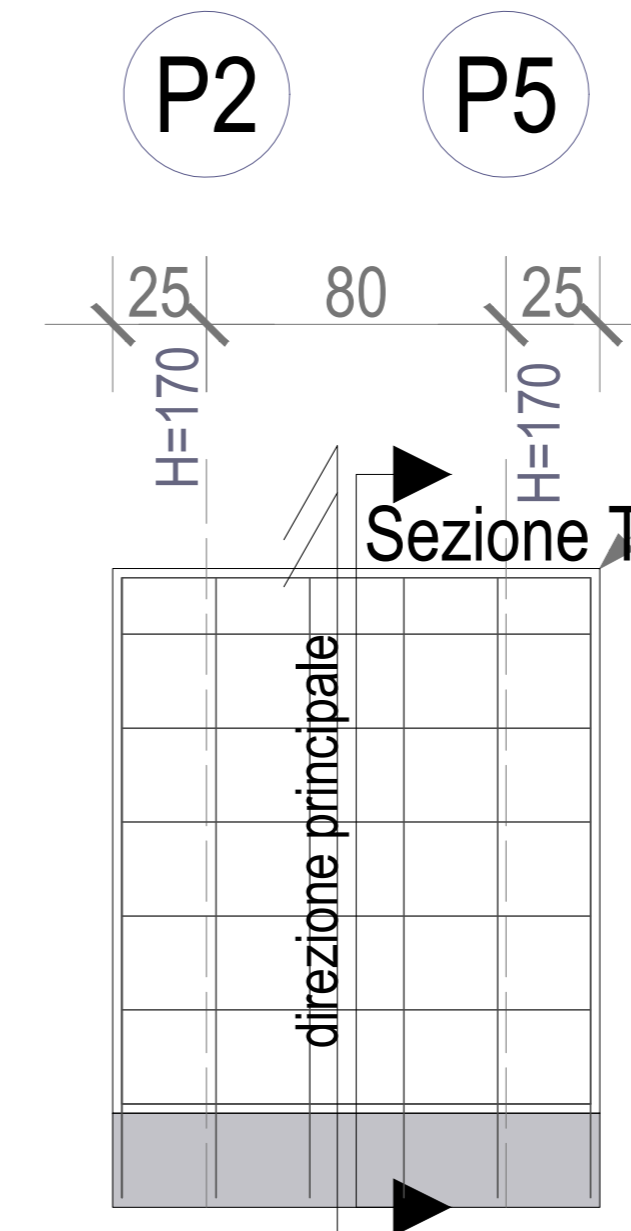
Lato ANTERIORE
Lato POSTERIORE

Sezione TIPO



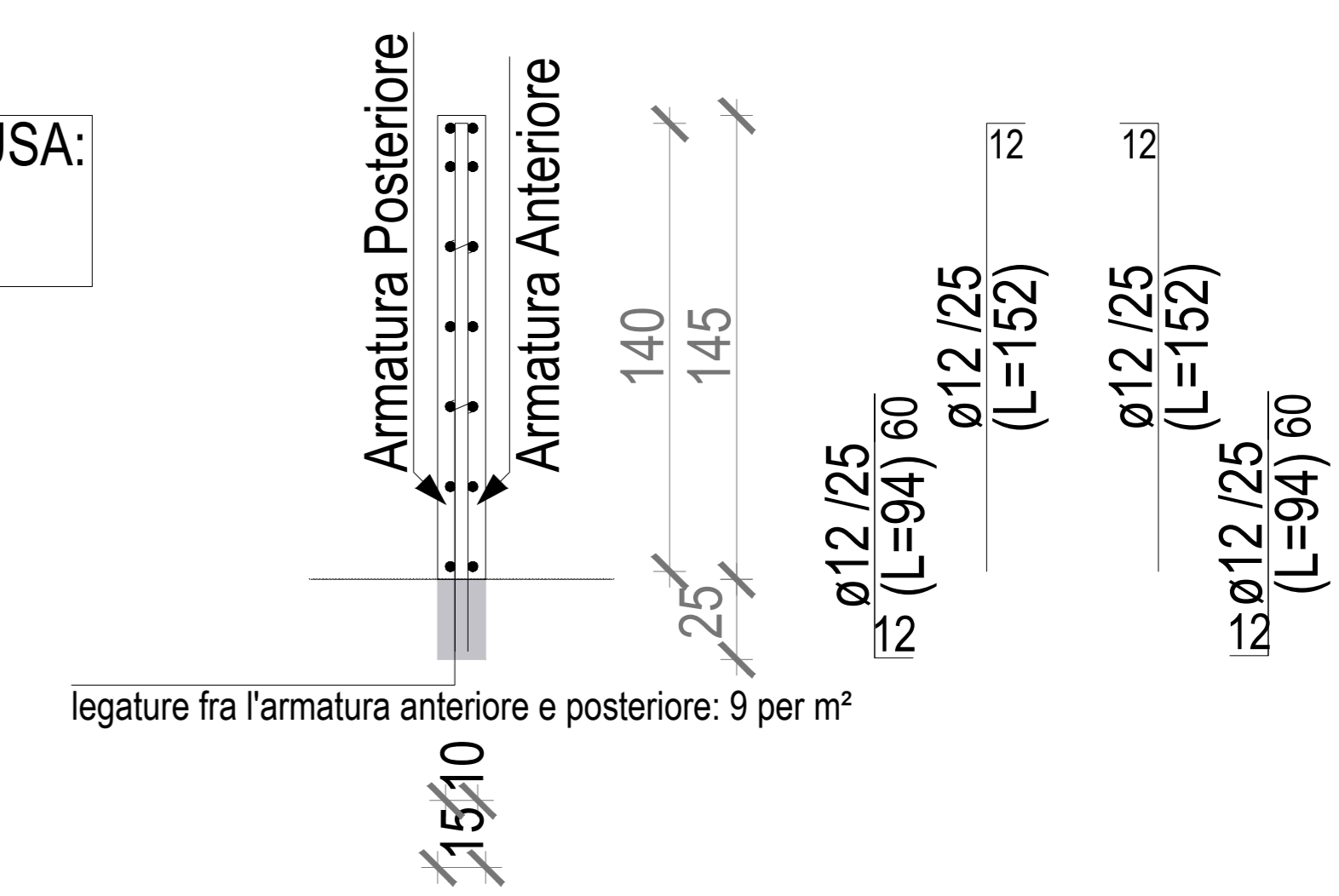
ARMATURA DIFFUSA:
ø12 /25Principale
ø12 /25Secondaria

PARETE P2-P5



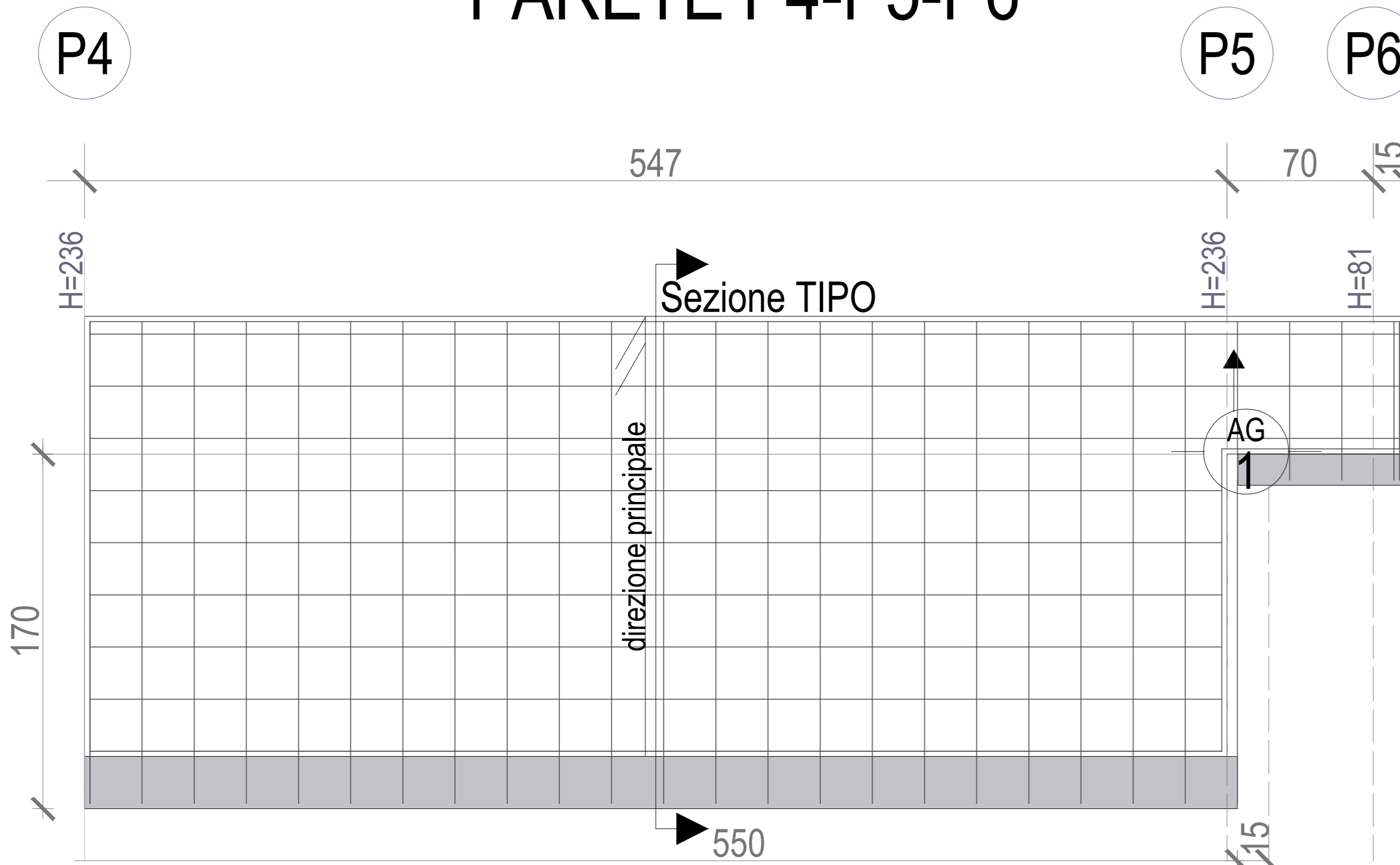
Lato ANTER/POST
Spessore = 15

Sezione TIPO



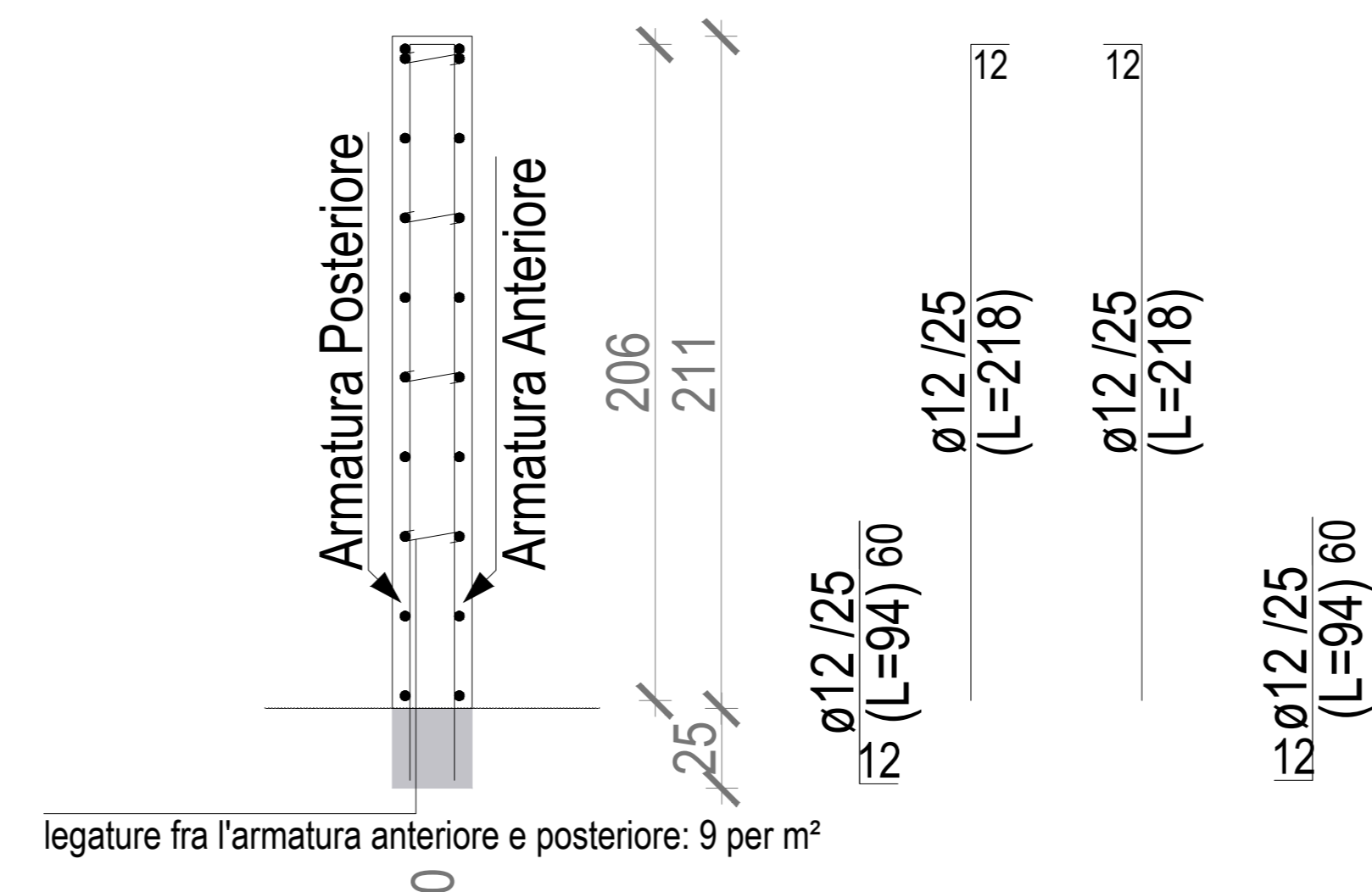
ARMATURA DIFFUSA:
ø12 /25Principale
ø12 /25Secondaria

PARETE P4-P5-P6



Lato ANTERIORE
Lato POSTERIORE

Sezione TIPO

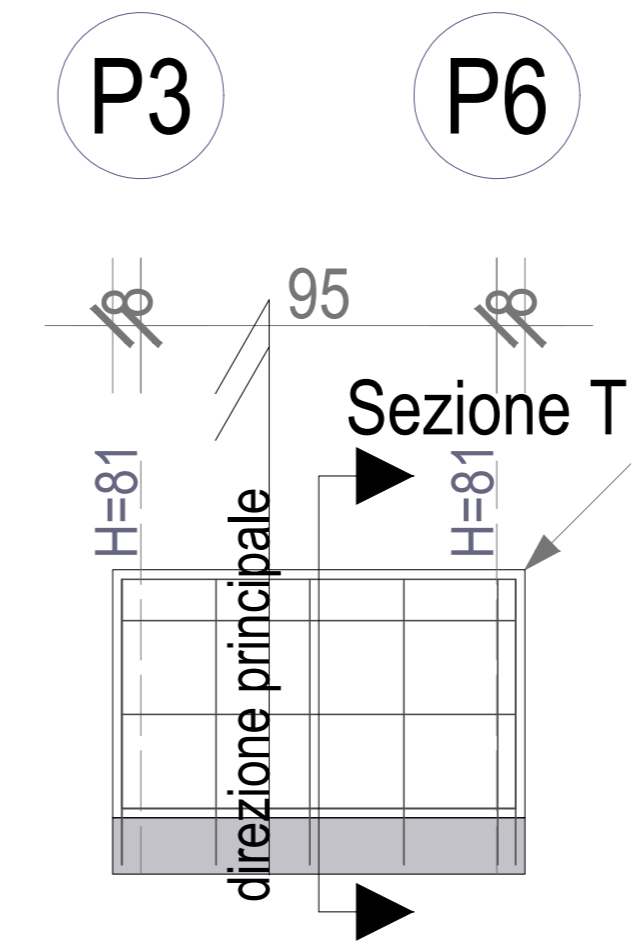


ARMATURA DIFFUSA:
ø12 /25Principale
ø12 /25Secondaria

ARMATURA AGGIUNTIVA:
AG1 = 1ø12/25 Secondaria (12x3)
N.B. Le armature aggiuntive sono riportate al netto degli ancoraggi.

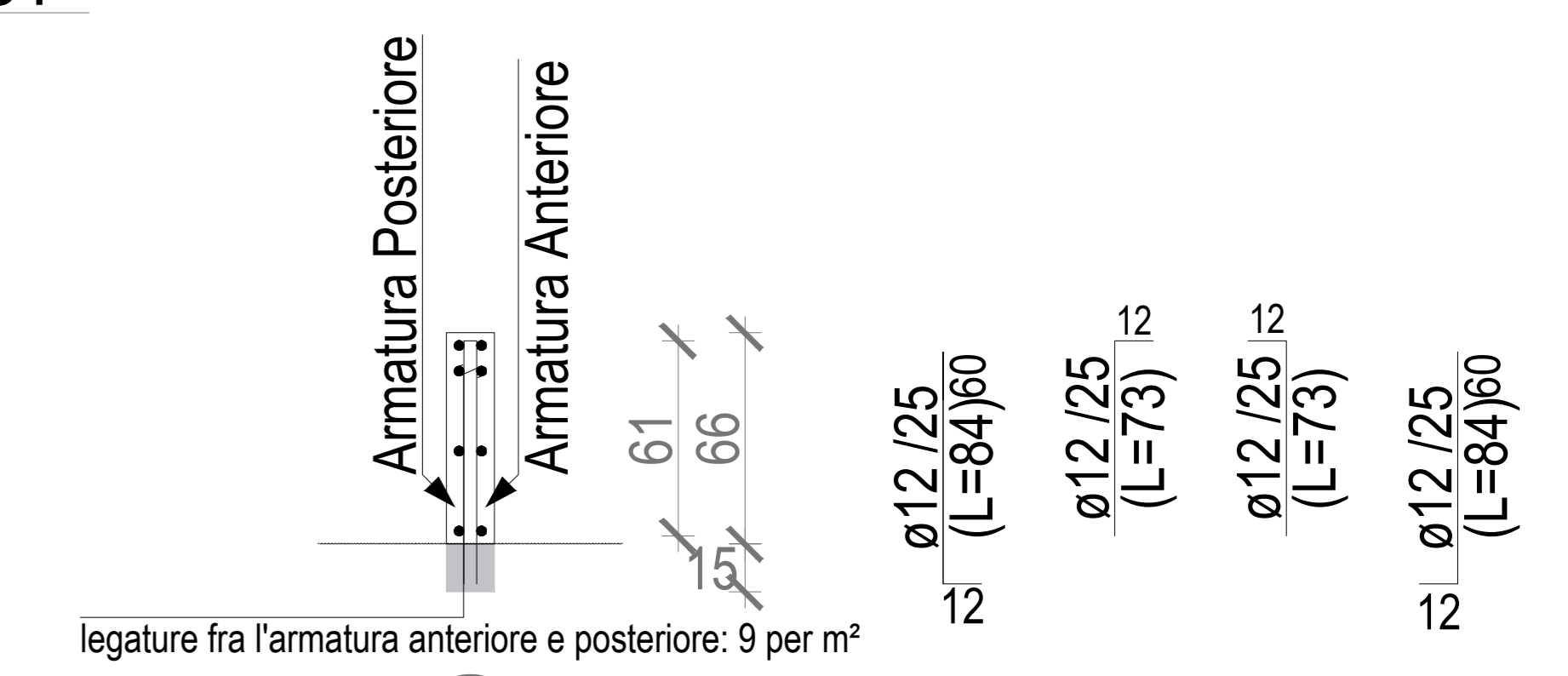
PARETE P3-P6

Piano Terra



Lato ANTER/POST
Spessore = 15

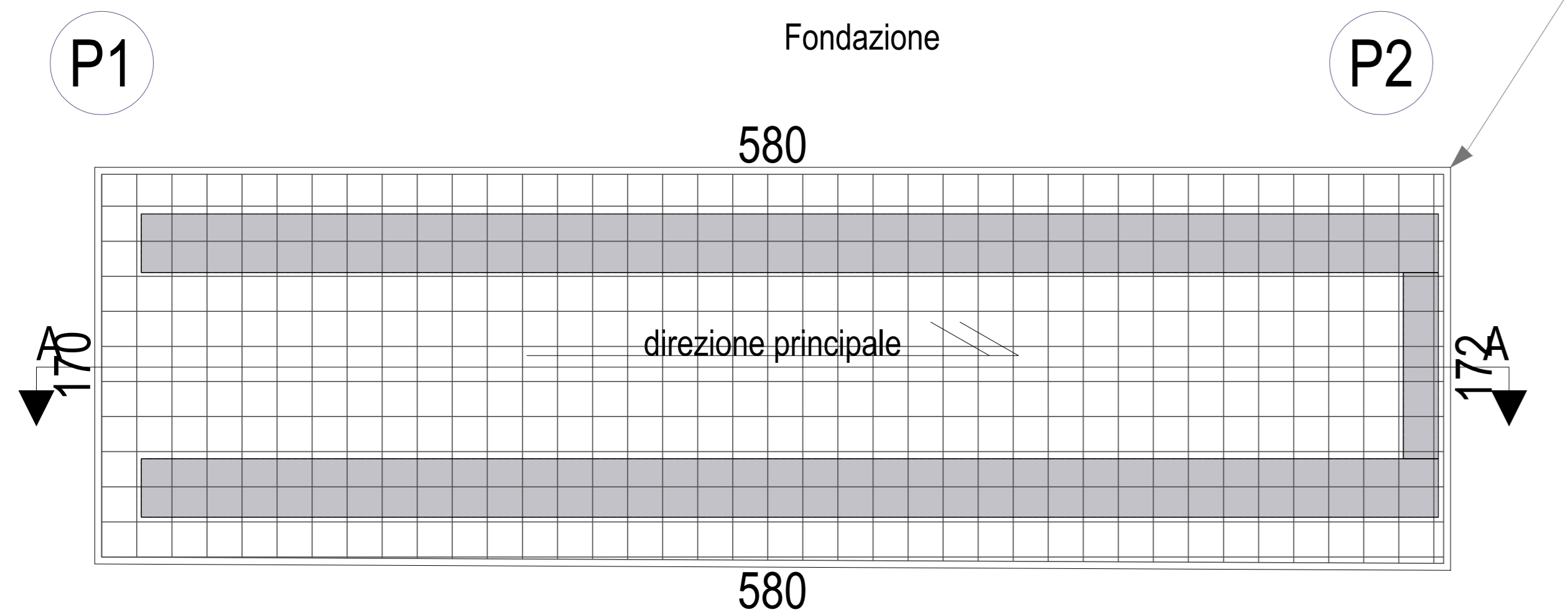
Sezione TIPO



ARMATURA DIFFUSA:
ø12 /25Principale
ø12 /25Secondaria

PLATEA 1

Fondazione

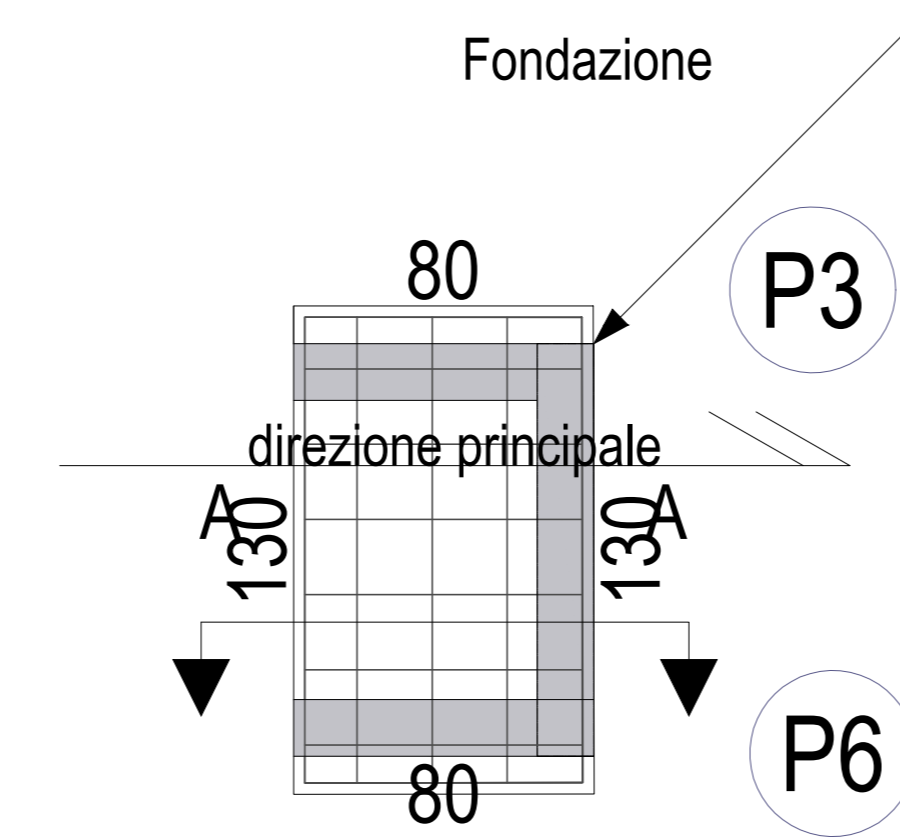


Lato SUPER/INFER
Spessore = 25

ARMATURA DIFFUSA:
ø12 /15Principale
ø12 /15Secondaria

PLATEA 2

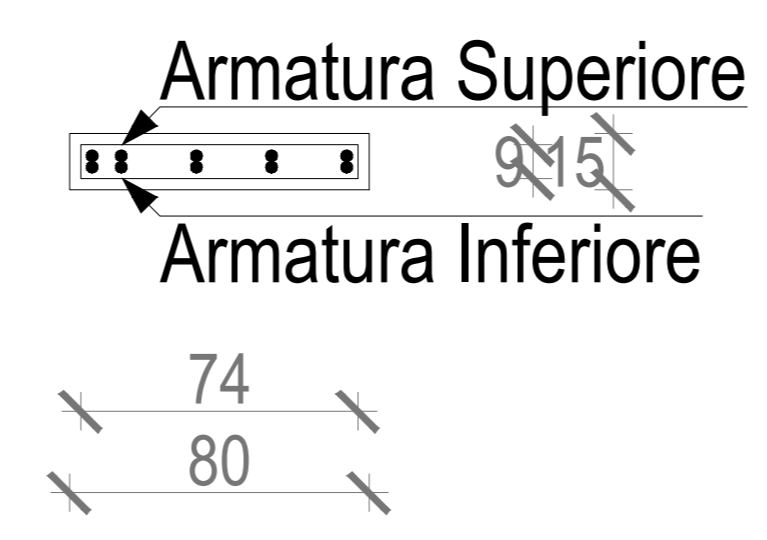
Fondazione



Lato SUPER/INFER
Spessore = 15

ARMATURA DIFFUSA:
ø12 /20Principale
ø12 /20Secondaria

Sezione A-A



MODALITA' DI ESECUZIONE E POSA IN OPERA DELLE ARMATURE (salvo diverse esplicite disposizioni)

PREGATURE: devono essere effettuate a fresco, secondo lo schema illustrato:

Ø (mm)	6	8	10	12	14	16	18	20	22	24	25	28	30
R (mm)	12	16	20	24	28	32	36	40	44	48	52	56	60

PRESCRIZIONI SUI MATERIALI:	PRESCRIZIONI D'ESECUZIONE DELLE OPERE:
<p>CALCESTRUZZO per SOTTOFONDAZIONI: Classe C15/R8 Classe di esposizione XE</p> <p>CALCESTRUZZO per FONDAZIONI: Classe C20/R10 Classe di esposizione XE</p> <p>ACCIAIO per opere in C.A.: S235JR, S275JR, S355JR, S460ML</p>	<p>COPRIFERRO MINIMO: Struttura in ELEVAZIONE Spessore: 20mm Struttura di FONDAZIONE Spessore: 30mm</p> <p>LUNGHEZZA DI SOVRAPPOSIZIONE BARRE: dove non diversamente specificato l=40d</p> <p>LUNGHEZZA DI SOVRAPPOSIZIONE RETE: 2 regole minime</p> <p>Prevedere per tutti gli appoggi dei getti in c.a. la posa dei parapaggi Vedere obbligatoriamente il getto mediante appalti ADI</p>



REGIONE PUGLIA

Provincia di Foggia (FG)

COMUNE DI SAN MARCO IN LAMIS



1	EMISSIONE PER LND ESTERNO	10/09/21	FURNITORE	FUNDO C.	MASTASI A.
2	EMISSIONE PER COMMENTI	05/04/21	FURNITORE	FUNDO C.	MASTASI A.
REV.	DESCRIZIONE	DATA	REDATTO	CONTROLLO	APPROV.

Comitente:

IBERDROLA RENEWABLES ITALIA S.p.A.

Sede: legge in Piazza dell'Industria, 40, 00144, Roma
Partita S.A. 06977481008 - PEC: iberdrolarenewablesitalia@pec.it

Progettista/Responsabile Tecnico:

Antex group

Via Janina, 16 - Loc. Belvedere - 06100 Stracuss (SR) Tel. 051.1663400
www.iberdrola.com e-mail: info@antexgroup.it

Progetto:

Progetto per la realizzazione di un impianto per produzione di energia elettrica da fonte solare fotovoltaica denominato "San Chirico" di potenza nominale pari a 47,848 MWp nel Comune di San Marco in Lamis (FG) e delle opere connesse ed infrastrutture indispensabili alla costruzione e all'esercizio dell'impianto.

Tavola:

FONDAZIONE PER TERMINALI CAVI 150 kW

Scala:

Nome DIS./FILE:	Allegato:	F. No.:	Usato:
C20028505-P0-EC-10-01	1/1	AD	DEFINITIVO

Il presente documento è di proprietà della ANTEX GROUP s.p.a.
E' vietata la ristampa o l'uso in qualsiasi modo o la riproduzione senza il permesso scritto del suddetto.
La società Antex è soggetta a legge di legge.