

Punto di ripresa n.01



Punto di ripresa n.02



Punto di ripresa n.03



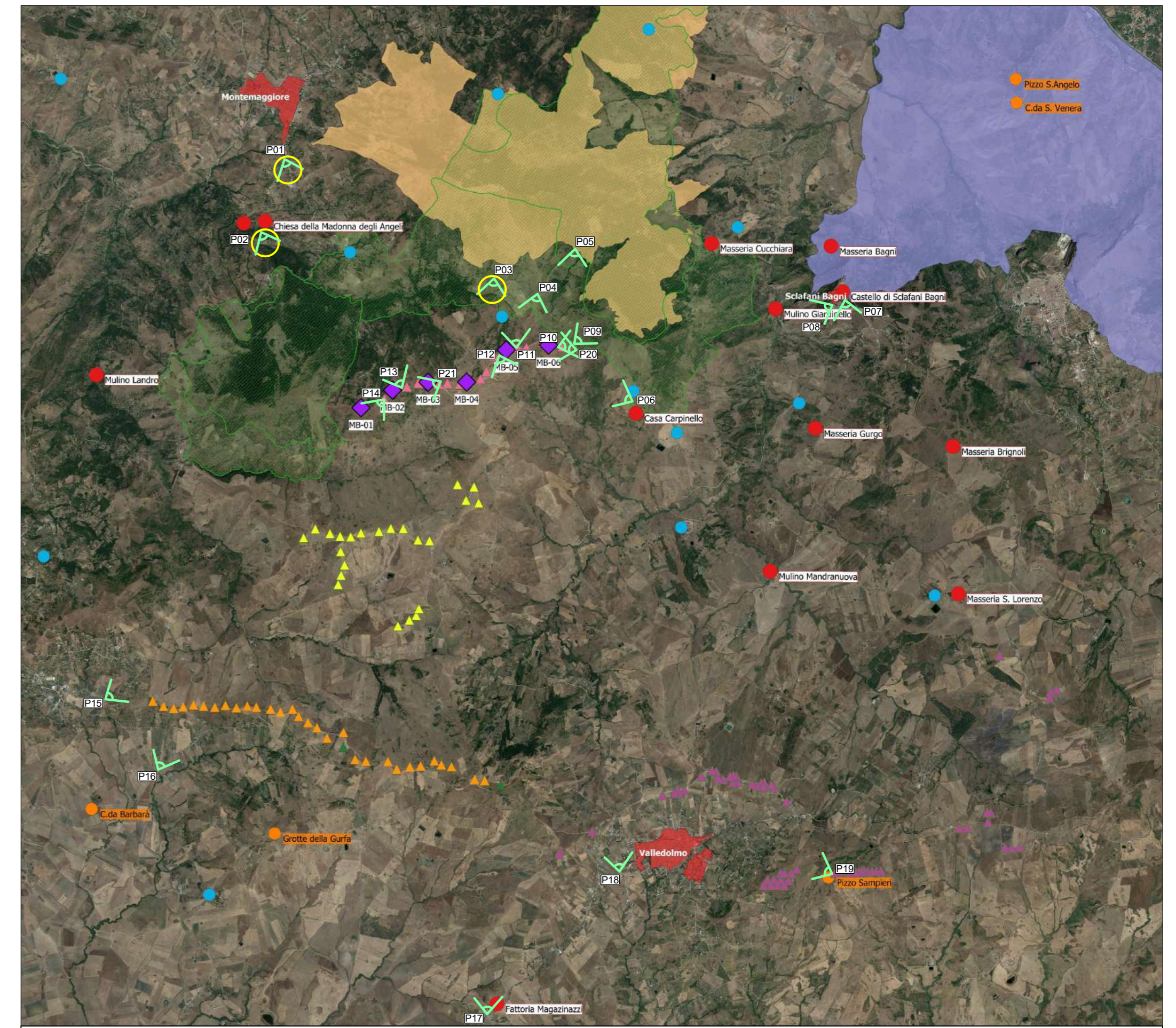
PUNTI DI RIPRESA ANTE OPERAM



PUNTI DI RIPRESA POST OPERAM CON BENI TUTELATI E GLI AEROGENERATORI DI PROGETTO "MONTEMAGGIORE BELSITO"



PUNTI DI RIPRESA POST OPERAM CON BENI TUTELATI, AEROGENERATORI DI PROGETTO "MONTEMAGGIORE BELSITO" E CUMULO CON ALTRI IMPIANTI EOLICI E FOTOVOLTAICI ESISTENTI



QUADRO DI UNIONE. SCALA 1:60.000

- Impianto eolico Montemaggiore Belsito
- Cono ottico
- Beni Isolati
- Abbeveratoi
- Siti Archeologici
- Centri abitati
- ZSC ITA020032 Boschi di Granza
- ZPS 020050 Parco delle Madonie
- R.N.O Bosco della Favara e Bosco Granza
- Impianto EGP Montemaggiore Belsito
- Impianto EGP Sclafani Bagni
- Impianto Asja Alia
- Impianto Asja Alia 2
- Minieolico

N.B. Nei punti di ripresa 1,2 e 3 non è presente cumulo con altri impianti esistenti

00	07/10/2021	Prima emissione	N. Novati	G. Filiberto
REV.	DATE	DESCRIPTION	CHECKED	APPROVED
<p>PROJECT: INTEGRALE RICOSTRUZIONE DELL'IMPIANTO EOLICO DI MONTEMAGGIORE BELSITO</p> <p>FILE NAME: GRE.EEC.X.73.IT.W.14180.05.039.00-Fotosimulazioni aggiuntive</p> <p>CLASSIFICATION: PUBLIC FORMAT: A0 SCALE: 1:60.000 PLOT SCALE: 1 di 7</p> <p>UTILIZATION SCOPE: BASIC DESIGN TITLE: Fotosimulazioni aggiuntive</p> <p>VALIDATED BY: Iacifano</p> <p>VERIFIED BY: Lenzi</p> <p>COLLABORATORS: GRE.EEC.X.73.IT.W.14180.05.039.00</p>				
EGP CODE				
GROUP	FUNCTION	TYPE	ISSUES	COUNTRY
PLANT	PROGRESSIVE	REVISION		

Punto di ripresa n.04



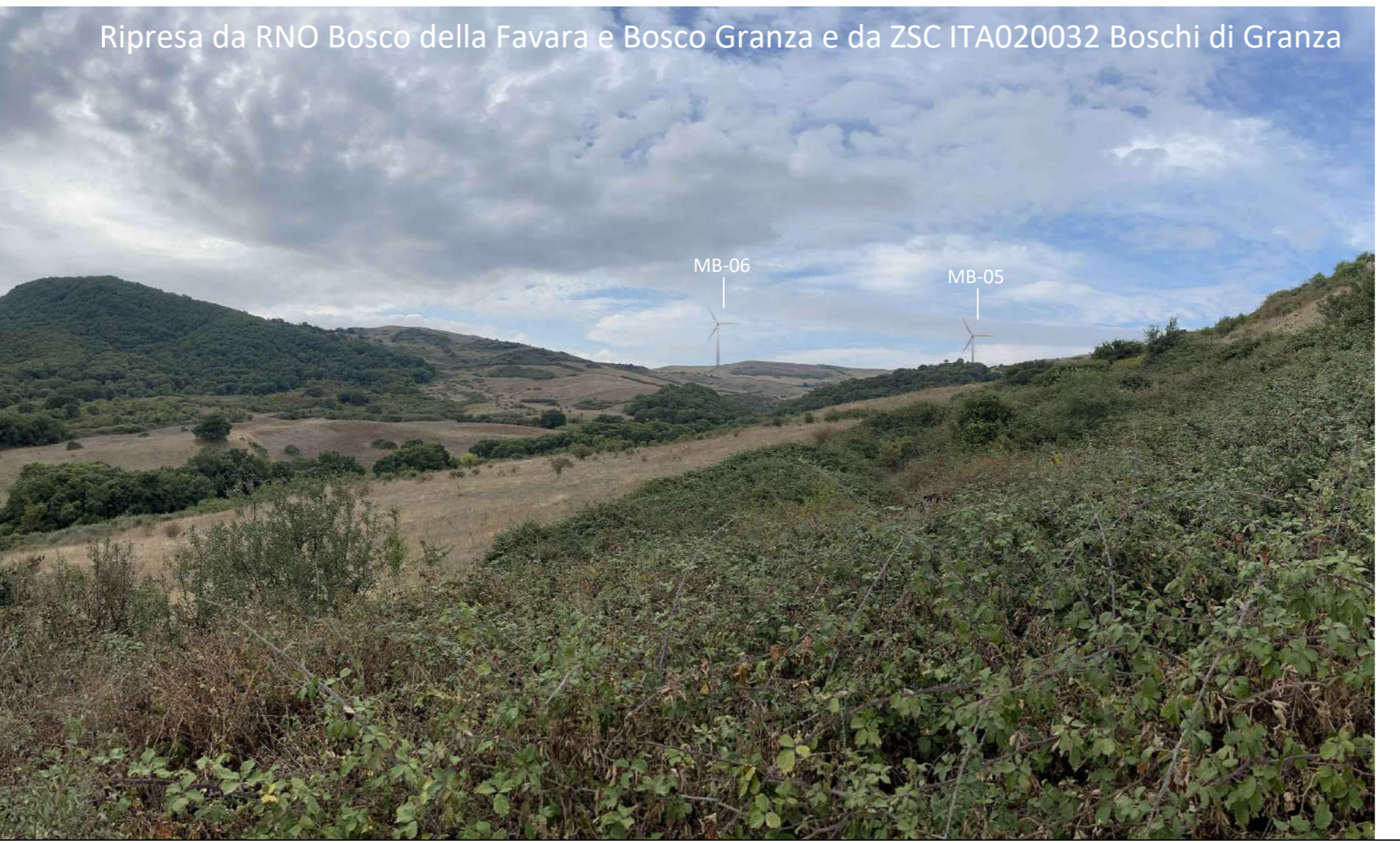
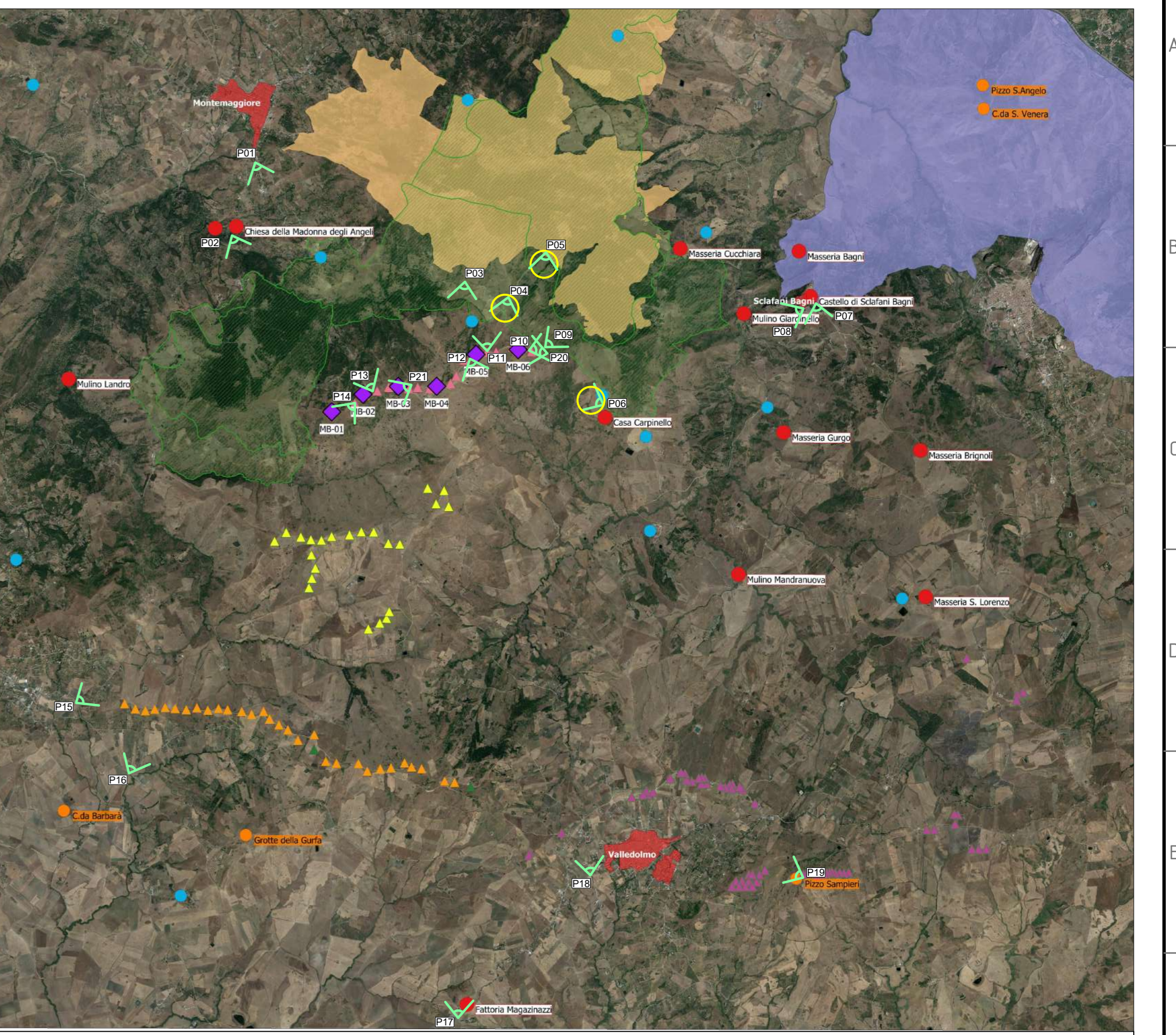
Punto di ripresa n.05



Punto di ripresa n.06

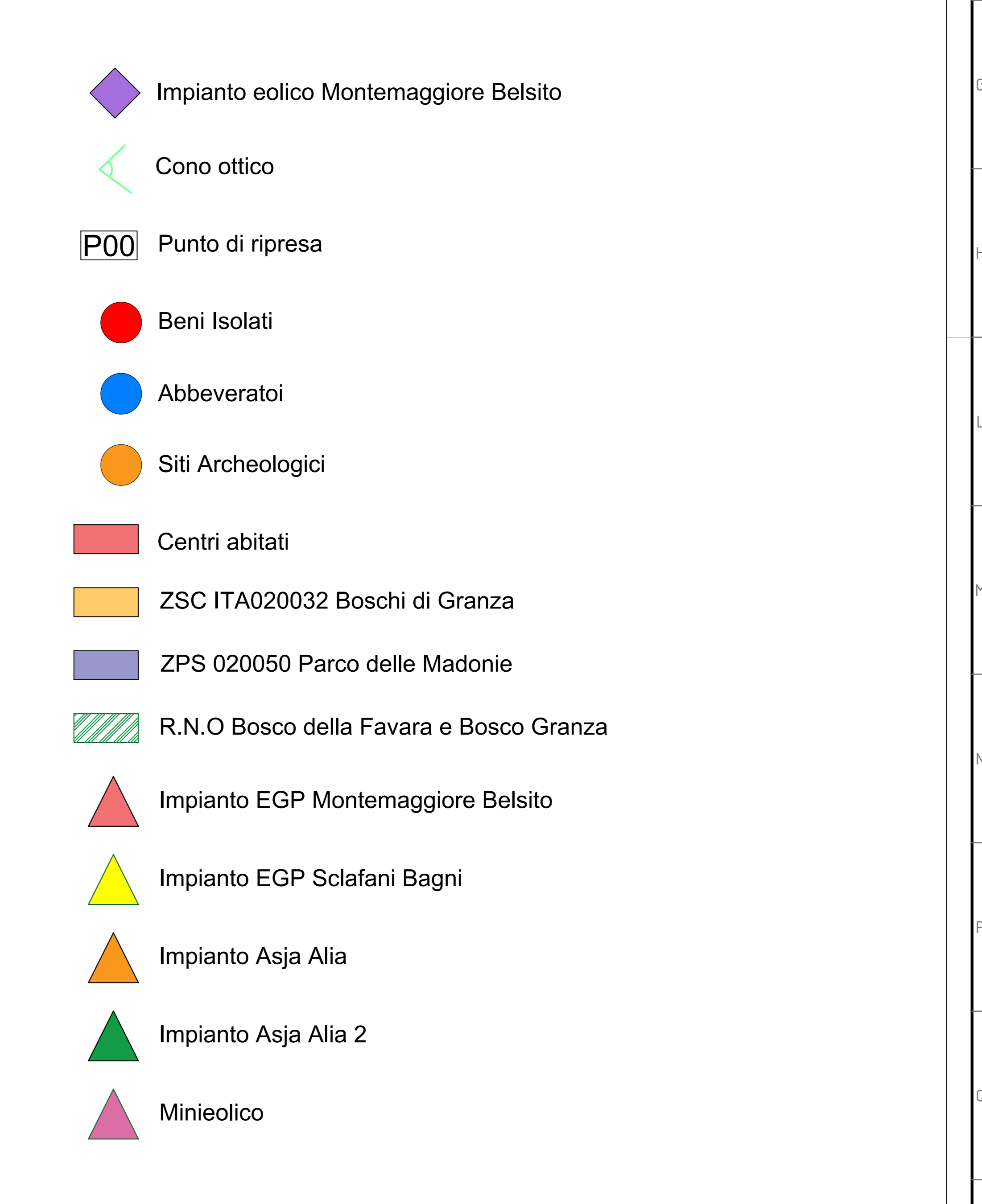


PUNTI DI RIPRESA ANTE OPERAM



PUNTI DI RIPRESA POST OPERAM CON BENI TUTELATI E AEROGENERATORI DI PROGETTO "MONTEMAGGIORE BELSITO"

QUADRO DI UNIONE. SCALA 1:60.000



PUNTI DI RIPRESA POST OPERAM CON BENI TUTELATI, AEROGENERATORI DI PROGETTO "TRAPANI 2" E CUMULO CON ALTRI IMPIANTI EOLICI E FOTOVOLTAICI ESISTENTI

N.B. Nei punti di ripresa 4,5,6 non è presente cumulo con altri impianti esistenti
 N.B. 1. Le fotosimulazioni della viabilità del punto di ripresa 4 sono state scelte a campione fra le più significative

00	07/10/2021	Prima emissione	G.Filippo	N.Novati	G.Filippo
REV.	DATE	DESCRIPTION	PREPARED	CHECKED	APPROVED
PROJECT:		INTEGRALE RICOSTRUZIONE DELL'IMPIANTO EOLICO DI MONTEMAGGIORE BELSITO			
FILE NAME:		GRE.EEC.X.73.IT.W.14180.05.039.00-Fotosimulazioni aggiuntive			
CLASSIFICATION:	PUBLIC	FORMAT:	A0	SCALE:	1:60.000
UTILIZATION SCOPE:	BASIC DESIGN	TITLE:	Fotosimulazioni aggiuntive		
EGP CODE:		GRE.EEC.X.73.IT.W.14180.05.039.00			
VALIDATED BY:	lucifano	GROUP:	FUNCTION:	TYPE:	ISSUES:
VERIFIED BY:	Lenzi	COUNTRY:	SEC:	PLANT:	PROGRESSIVE:
COLLABORATORS:		GRE.EEC.X.73.IT.W.14180.05.039.00			

Punto di ripresa n.07



PUNTI DI RIPRESA ANTE OPERAM

Punto di ripresa n.08

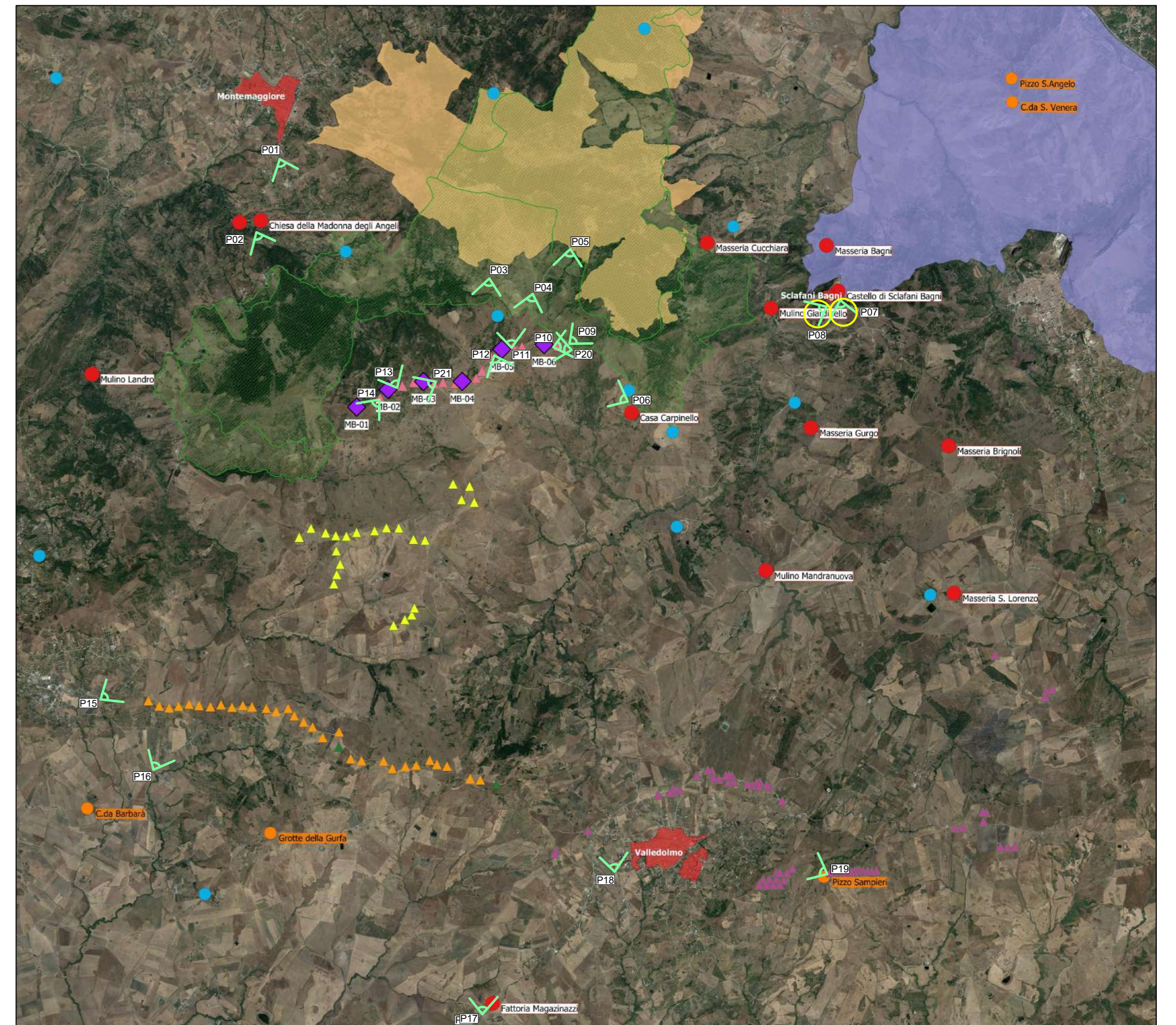


PUNTI DI RIPRESA ANTE OPERAM

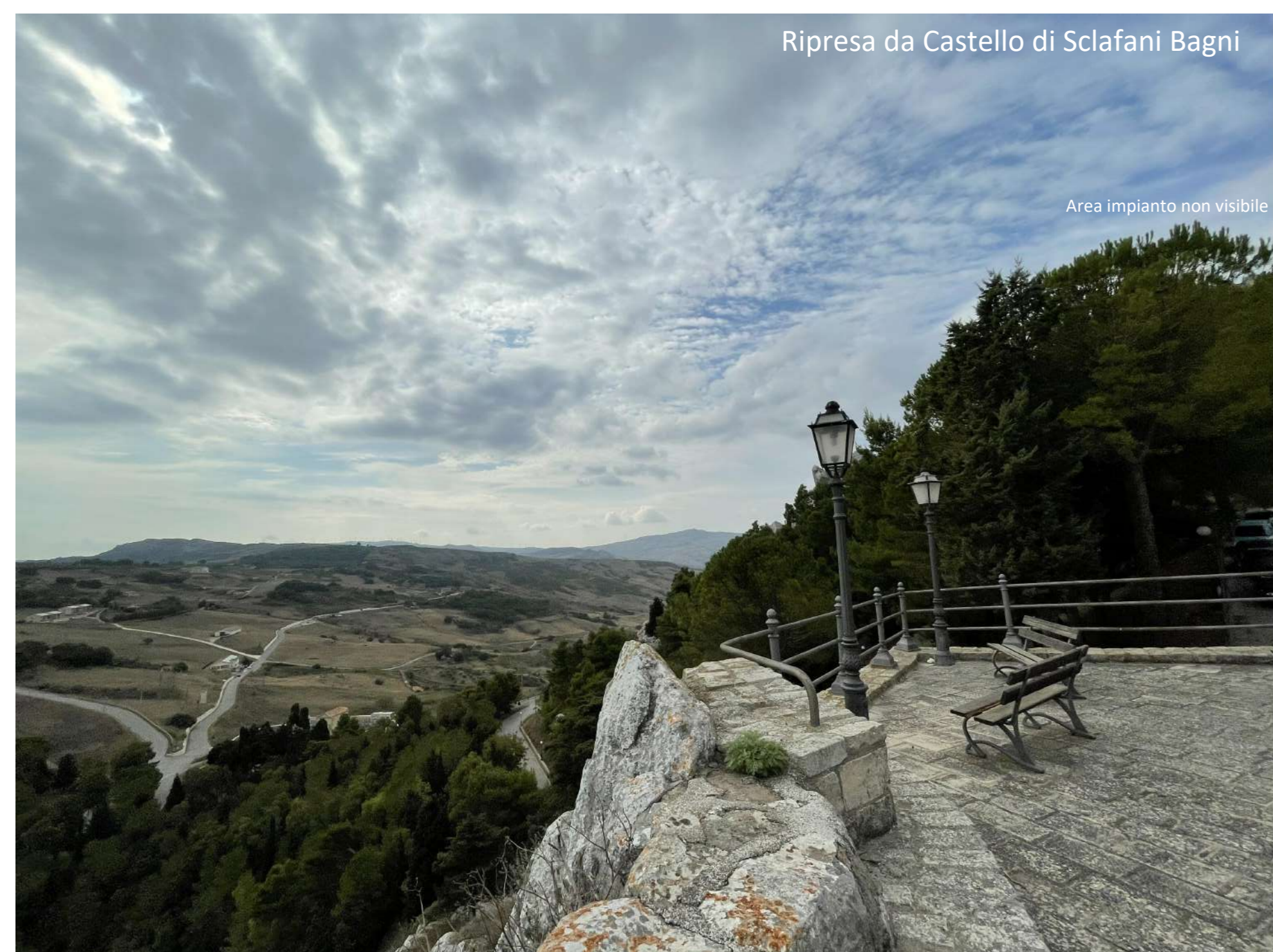
Luoghi di interesse Sclafani Bagni



CASTELLO DI SCLAFANI BAGNI



QUADRO DI UNIONE. SCALA 1:60.000



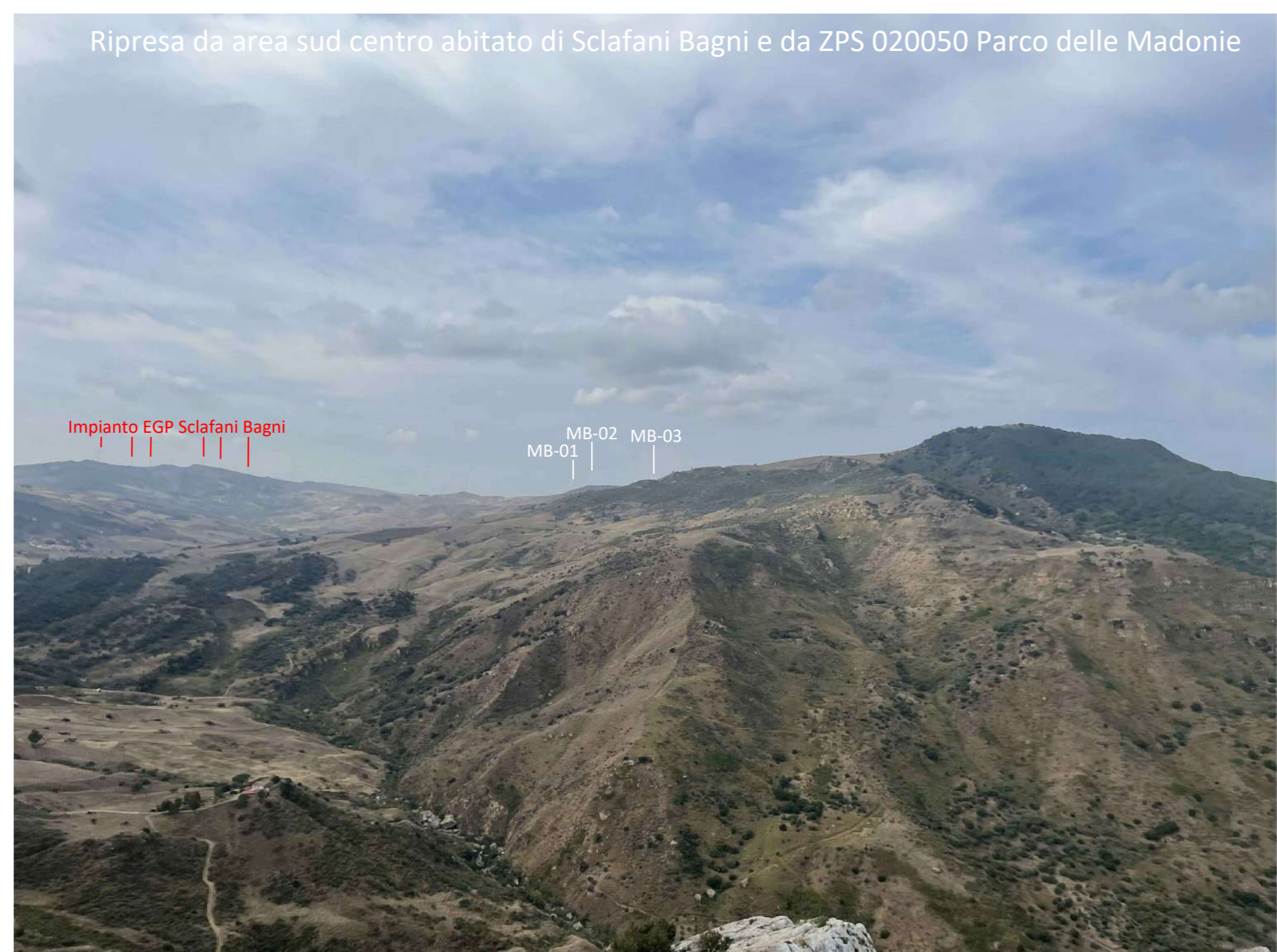
PUNTI DI RIPRESA POST OPERAM CON BENI TUTELATI E AEROGENERATORI DI PROGETTO "MONTEMAGGIORE BELSITO"



PUNTI DI RIPRESA POST OPERAM CON BENI TUTELATI, AEROGENERATORI DI PROGETTO "MONTEMAGGIORE BELSITO" E CUMULO CON ALTRI IMPIANTI EOLICI E FOTOVOLTAICI ESISTENTI



PUNTI DI RIPRESA POST OPERAM CON BENI TUTELATI, AEROGENERATORI DI PROGETTO "MONTEMAGGIORE BELSITO" E CUMULO CON ALTRI IMPIANTI EOLICI E FOTOVOLTAICI ESISTENTI



PUNTI DI RIPRESA POST OPERAM CON BENI TUTELATI, AEROGENERATORI DI PROGETTO "MONTEMAGGIORE BELSITO" E CUMULO CON ALTRI IMPIANTI EOLICI E FOTOVOLTAICI ESISTENTI



CHIESA DI SAN GIACOMO

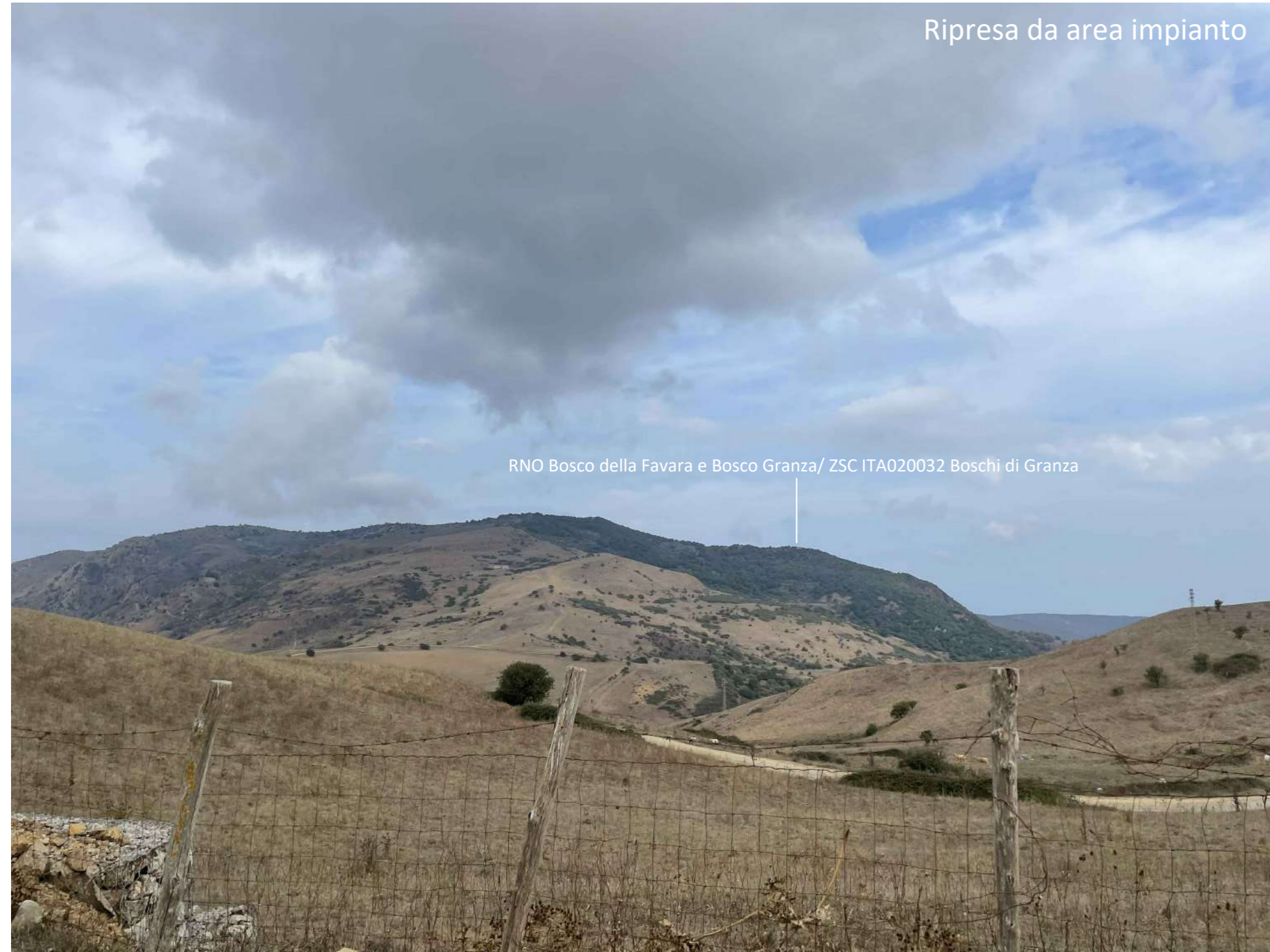


TERME DI SCLAFANI BAGNI

- Impianto eolico Montemaggiore Belsito
- Cono ottico
- Punto di ripresa
- Beni Isolati
- Abbeveratoi
- Siti Archeologici
- Centri abitati
- ZSC ITA020032 Boschi di Granza
- ZPS 020050 Parco delle Madonie
- R.N.O Bosco della Favara e Bosco Granza
- Impianto EGP Montemaggiore Belsito
- Impianto EGP Sclafani Bagni
- Impianto Asja Alia
- Impianto Asja Alia 2
- Mineoico

00	07/10/2021	Prima emissione	G. Filiberto	N. Novati	G. Filiberto
REV.	DATE	DESCRIPTION	PREPARED	CHECKED	APPROVED
PROJECT:		INTEGRALE RICOSTRUZIONE DELL'IMPIANTO EOLICO DI MONTEMAGGIORE BELSITO			
FILE NAME:		GRE.EEC.X.73.IT.W.14180.05.039.00-Fotosimulazioni aggiuntive			
CLASSIFICATION:	FORMAT:	SCALE:	PLOT SCALE:	SHEET:	
PUBLIC	A0	1:60.000		3 di 7	
UTILIZATION SCOPE:		TITLE:			
BASIC DESIGN		Fotosimulazioni aggiuntive			
EGP VALIDATION		EGP CODE			
VALIDATED BY:	lucifano				
VERIFIED BY:	Lenzi				
COLLABORATORS:		GRE.EEC.X.73.IT.W.14180.05.039.00			

Punto di ripresa n.9

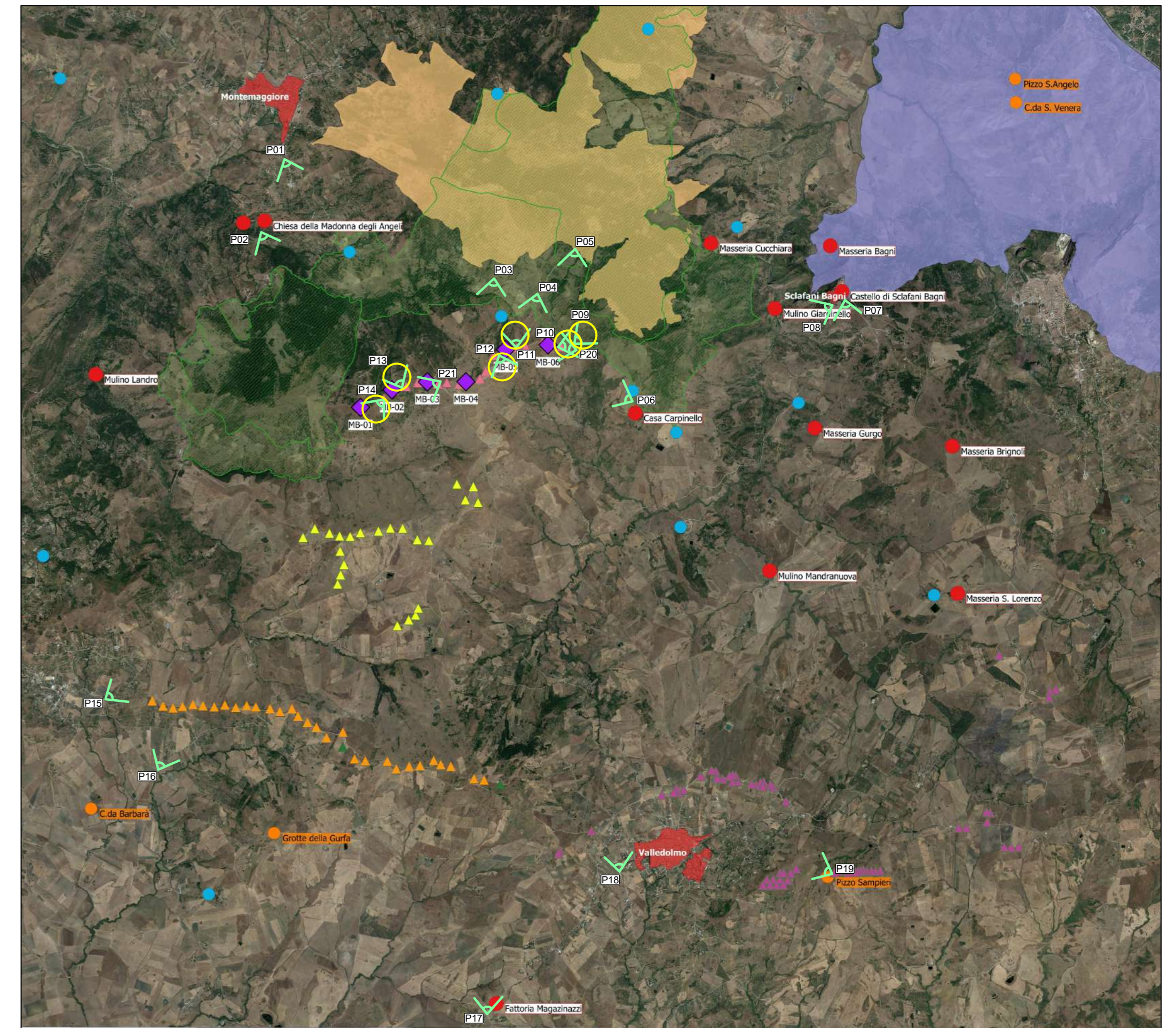


PUNTI DI RIPRESA DALL'AREA DI IMPIANTO

Punto di ripresa n.10



Punto di ripresa n.11



QUADRO DI UNIONE. SCALA 1:60.000

Punto di ripresa n.12



PUNTI DI RIPRESA DALL'AREA DI IMPIANTO

Punto di ripresa n.13



Punto di ripresa n.14



- Impianto eolico Montemaggiore Belsito
- Cono ottico
- Beni Isolati
- Abbeveratoi
- Siti Archeologici
- Centri abitati
- ZSC ITA020032 Boschi di Granza
- ZPS 020050 Parco delle Madonie
- R.N.O Bosco della Favara e Bosco Granza
- Impianto EGP Montemaggiore Belsito
- Impianto EGP Sclafani Bagni
- Impianto Asja Alia
- Impianto Asja Alia 2
- Minieolico

00	07/10/2021	Prima emissione	G.Filiberto	N.Novati	G.Filiberto
REV.	DATE	DESCRIPTION	PREPARED	CHECKED	APPROVED
PROJECT: INTEGRALE RICOSTRUZIONE DELL'IMPIANTO EOLICO DI MONTEMAGGIORE BELSITO			EGP CODE		
FILE NAME: GRE.EEC.X.73.IT.W.14180.05.039.00-Fotosimulazioni aggiuntive			CLASSIFICATION: PUBLIC		
CLASSIFICATION: PUBLIC			FORMAT: A0	SCALE: 1:60.000	PLOT SCALE: 4 di 7
UTILIZATION SCOPE: BASIC DESIGN			TITLE: Fotosimulazioni aggiuntive		
VALIDATED BY: Iacifano			EGP CODE: GRE.EEC.X.73.IT.W.14180.05.039.00		
VERIFIED BY: Lenzi			GROUP: GRE.EEC	FUNCTION: X.73	TYPE: IT.W.14180.05.039.00
COLLABORATORS:			ISSUE: 1	COUNTRY: IT	PLANT: 141800503900
The document is property of Enel Green Power S.p.A. and its content is confidential. It is intended for internal use only. It is not to be distributed outside the company without the express written consent of Enel Green Power S.p.A.			SYSTEM: 141800503900		
			PROGRESSIVE: 141800503900	REVISION: 141800503900	

Punto di ripresa n.15



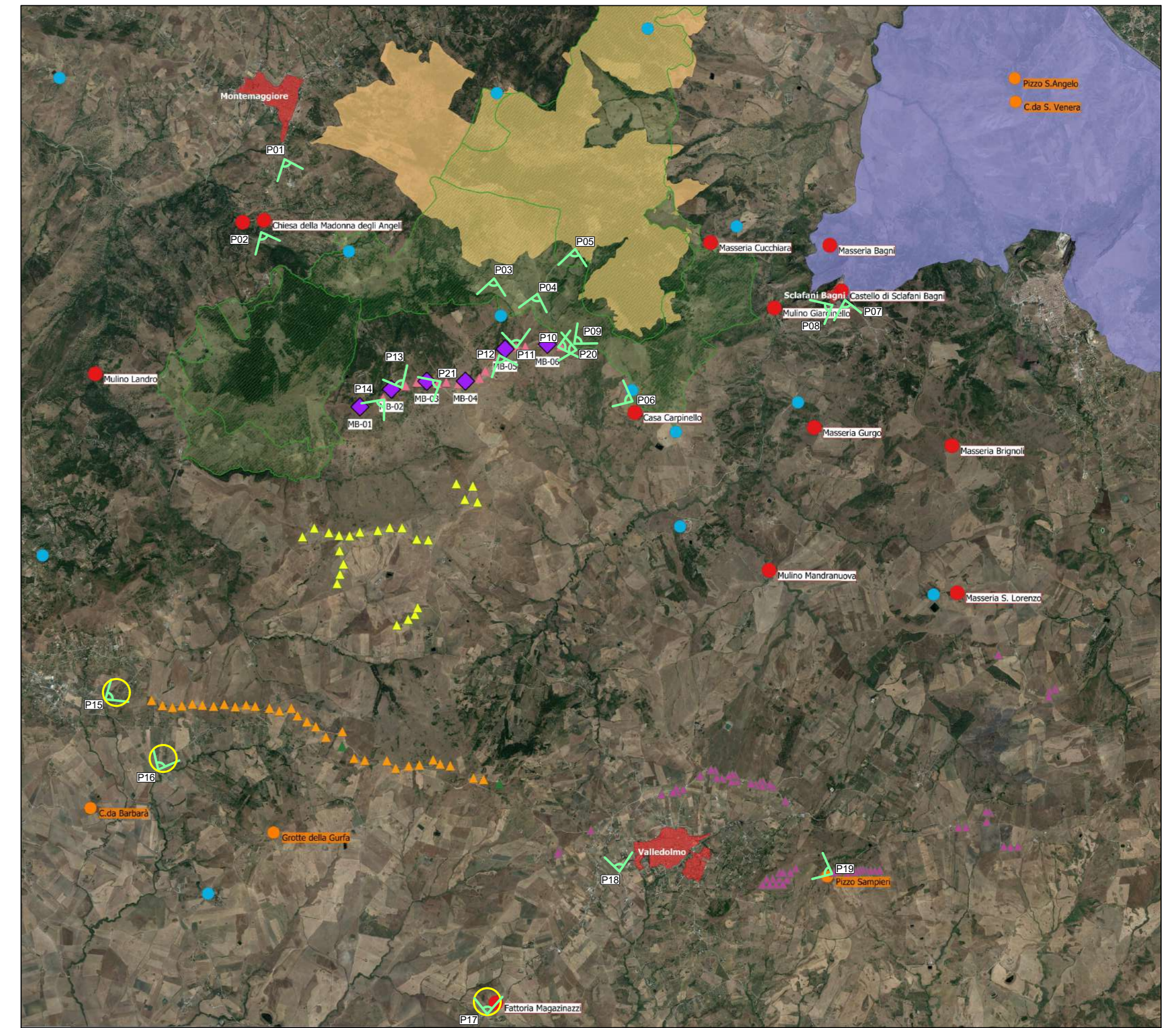
Punto di ripresa n.16



Punto di ripresa n.17



PUNTI DI RIPRESA ANTE OPERAM



PUNTI DI RIPRESA POST OPERAM CON BENI TUTELATI E AEROGENERATORI DI PROGETTO "MONTEMAGGIORE BELSITO"

QUADRO DI UNIONE. SCALA 1:60.000

- Impianto eolico Montemaggiore Belsito
- Cono ottico
- Punto di ripresa
- Beni Isolati
- Abbeveratoi
- Siti Archeologici
- Centri abitati
- ZSC ITA020032 Boschi di Granza
- ZPS 020050 Parco delle Madonie
- R.N.O Bosco della Favara e Bosco Granza
- Impianto EGP Montemaggiore Belsito
- Impianto EGP Sclafani Bagni
- Impianto Asja Alia
- Impianto Asja Alia 2
- Minieolico



PUNTI DI RIPRESA POST OPERAM CON BENI TUTELATI, AEROGENERATORI DI PROGETTO "MONTEMAGGIORE BELSITO" E CUMULO CON ALTRI IMPIANTI EOLICI E FOTOVOLTAICI ESISTENTI

N.B. Nel punto di ripresa 15 non è presente cumulo con altri impianti esistenti

00	07/10/2021	Prima emissione	G. Filiberto	N. Novati	G. Filiberto
REV.	DATE	DESCRIPTION	PREPARED	CHECKED	APPROVED
PROJECT: INTEGRALE RICOSTRUZIONE DELL'IMPIANTO EOLICO DI MONTEMAGGIORE BELSITO			EGP CODE		
FILE NAME: GRE.EEC.X.73.IT.W.14180.05.039.00-Fotosimulazioni aggiuntive			CLASSIFICATION: PUBLIC		
CLASSIFICATION: PUBLIC		FORMAT: A0	SCALE: 1:60.000	PLOT SCALE:	SHEET: 5 di 7
UTILIZATION SCOPE: BASIC DESIGN			TITLE: Fotosimulazioni aggiuntive		
VALIDATED BY: Lucifano			EGP CODE		
VERIFIED BY: Lenzi			EGP CODE		
COLLABORATORS: GRE.EEC.X.73.IT.W.14180.05.039.00-Fotosimulazioni aggiuntive					

Punto di ripresa n.18



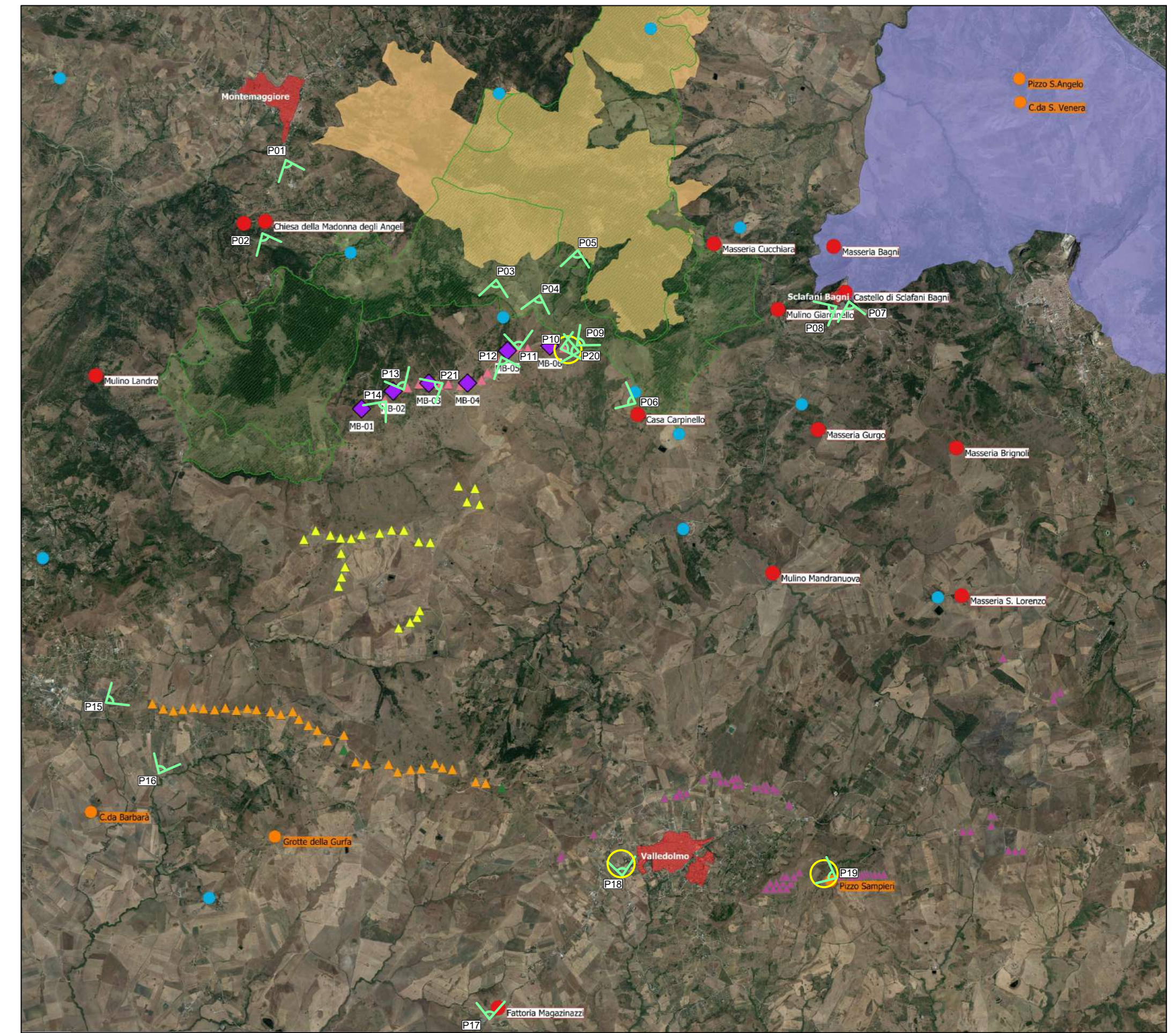
Punto di ripresa n.19



Punto di ripresa n.20



PUNTI DI RIPRESA ANTE OPERAM



QUADRO DI UNIONE. SCALA 1:60.000

- Impianto eolico Montemaggiore Belsito
- Cono ottico
- Beni Isolati
- Abbeveratoi
- Siti Archeologici
- Centri abitati
- ZSC ITA020032 Boschi di Granza
- ZPS 020050 Parco delle Madonie
- R.N.O Bosco della Favara e Bosco Granza
- Impianto EGP Montemaggiore Belsito
- Impianto EGP Sclafani Bagni
- Impianto Asja Alia
- Impianto Asja Alia 2
- Minieolico

PUNTI DI RIPRESA POST OPERAM CON BENI TUTELATI E AEROGENERATORI DI PROGETTO "MONTEMAGGIORE BELSITO"



PUNTI DI RIPRESA POST OPERAM CON BENI TUTELATI, AEROGENERATORI DI PROGETTO "MONTEMAGGIORE BELSITO" E CUMULO CON ALTRI IMPIANTI EOLICI E FOTOVOLTAICI ESISTENTI

N.B. Nel punto di ripresa 20 non è presente cumulo con altri impianti esistenti

00	07/10/2021	Prima emissione	G.Filippo	N. Novati	G.Filippo
REV.	DATE	DESCRIPTION	PREPARED	CHECKED	APPROVED
PROJECT:		INTEGRALE RICOSTRUZIONE DELL'IMPIANTO EOLICO DI MONTEMAGGIORE BELSITO			
FILE NAME:		GRE.EEC.X.73.IT.W.14180.05.039.00-Fotosimulazioni aggiuntive			
CLASSIFICATION:	FORMAT:	SCALE:	PLOT SCALE:	SHEET:	
PUBLIC	A0	1:60.000		6 di 7	
UTILIZATION SCOPE:		TITLE:			
BASIC DESIGN		Fotosimulazioni aggiuntive			
EGP VALIDATION		EGP CODE			
VALIDATED BY:	lacierno				
VERIFIED BY:	Lenci				
COLLABORATORS:		GRE.EEC.X.73.IT.W.14180.05.039.00			

Punto di ripresa n.21



PUNTI DI RIPRESA ANTE OPERAM

Chiesa Madonna degli Angeli



Casa Carpinello



Abbeveratoio



PUNTI DI RIPRESA BENI TUTELATI

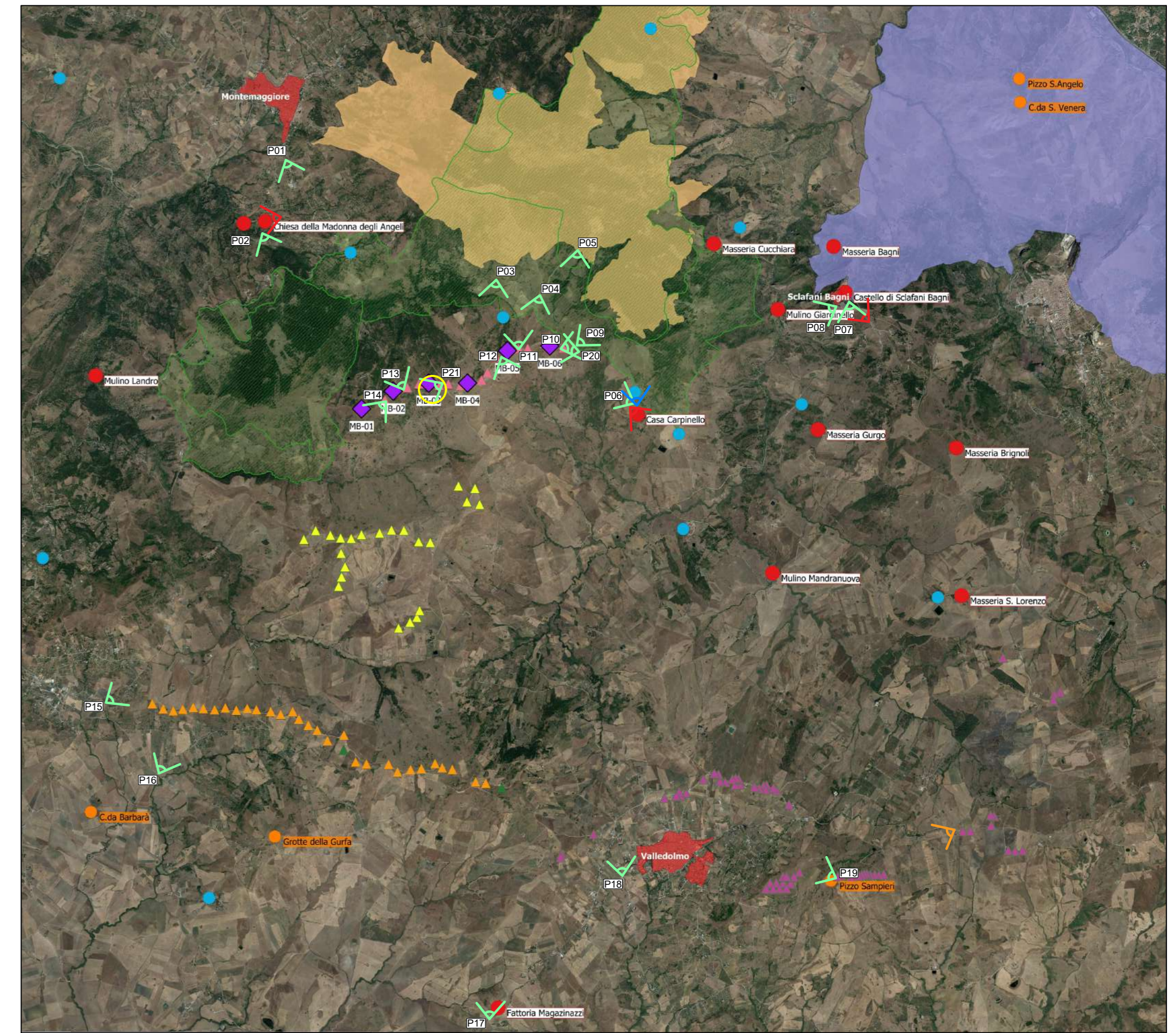
Castello di Sclafani Bagni



Fattoria Magazzinazzi



Pizzo Sampieri



QUADRO DI UNIONE. SCALA 1:60.000

- Impianto eolico Montemaggiore Belsito
- Cono ottico
- Punto di ripresa
- Beni Isolati
- Abbeveratoi
- Siti Archeologici
- Centri abitati
- ZSC ITA020032 Boschi di Granza
- ZPS 020050 Parco delle Madonie
- R.N.O Bosco della Favara e Bosco Granza
- Impianto EGP Montemaggiore Belsito
- Impianto EGP Sclafani Bagni
- Impianto Asja Alia
- Impianto Asja Alia 2
- Minieolico



PUNTI DI RIPRESA POST OPERAM CON BENI TUTELATI, AEROGENERATORI DI PROGETTO "MONTEMAGGIORE BELSITO"



PUNTI DI RIPRESA POST OPERAM CON BENI TUTELATI, AEROGENERATORI DI PROGETTO "MONTEMAGGIORE BELSITO" E CUMULO CON ALTRI IMPIANTI EOLICI E FOTOVOLTAICI ESISTENTI

N.B. Nel punto di ripresa 21 non è presente cumulo con altri impianti esistenti

00	07/10/2021	Prima emissione	G. Filiberto	N. Novati	G. Filiberto
REV.	DATE	DESCRIPTION	PREPARED	CHECKED	APPROVED
PROJECT:		INTEGRALE RICOSTRUZIONE DELL'IMPIANTO EOLICO DI MONTEMAGGIORE BELSITO			
FILE NAME:		GRE.EEC.X.73.IT.W.14180.05.039.00-Fotosimulazioni aggiuntive			
CLASSIFICATION:	FORMAT:	SCALE:	PLOT SCALE:	SHEET:	
PUBLIC	A0	1:60.000		7 di 7	
UTILIZATION SCOPE:		TITLE:			
EGP VALIDATION		Fotosimulazioni aggiuntive			
EGP CODE:					
VALIDATED BY:	lucifano				
VERIFIED BY:	Lenzi				
COLLABORATORS:		GRE.EEC.X.73.IT.W.14180.05.039.00			