

DOMUS SRL
Via Carlo Felice 33 - 07100 SASSARI
079280460
e-mail: info@domus-europe.it

Comune di Sassari

Committente:

PACIFICO CRISTALLO S.r.l.
PIAZZA WALTHER VON VOGELWEIDE 8 CAP 39100 BOLZANO (BZ)

OGGETTO: Progetto di riqualificazione di un'area agricola in c.da Macciadosa nel comune di Sassari consistente nella coltivazione dell'intera area agricola attraverso le più moderne tecnologie tipiche della cosiddetta Industria (Agricoltura) 5.0 e nella installazione di un impianto fotovoltaico ad inseguimento monoassiale della potenza complessiva di 80,88 MWp (lato DC) con struttura ad inseguimento monoassiale da connettere in alta tensione (AT) alla RTN

Allegato alla Relazione geologica idraulica
Zonizzazione degli affioramenti litoidi e non litoidi

ELABORATO Cod. Comm. Tipo Progr. Rev.

2 1 8 0 6 1

P

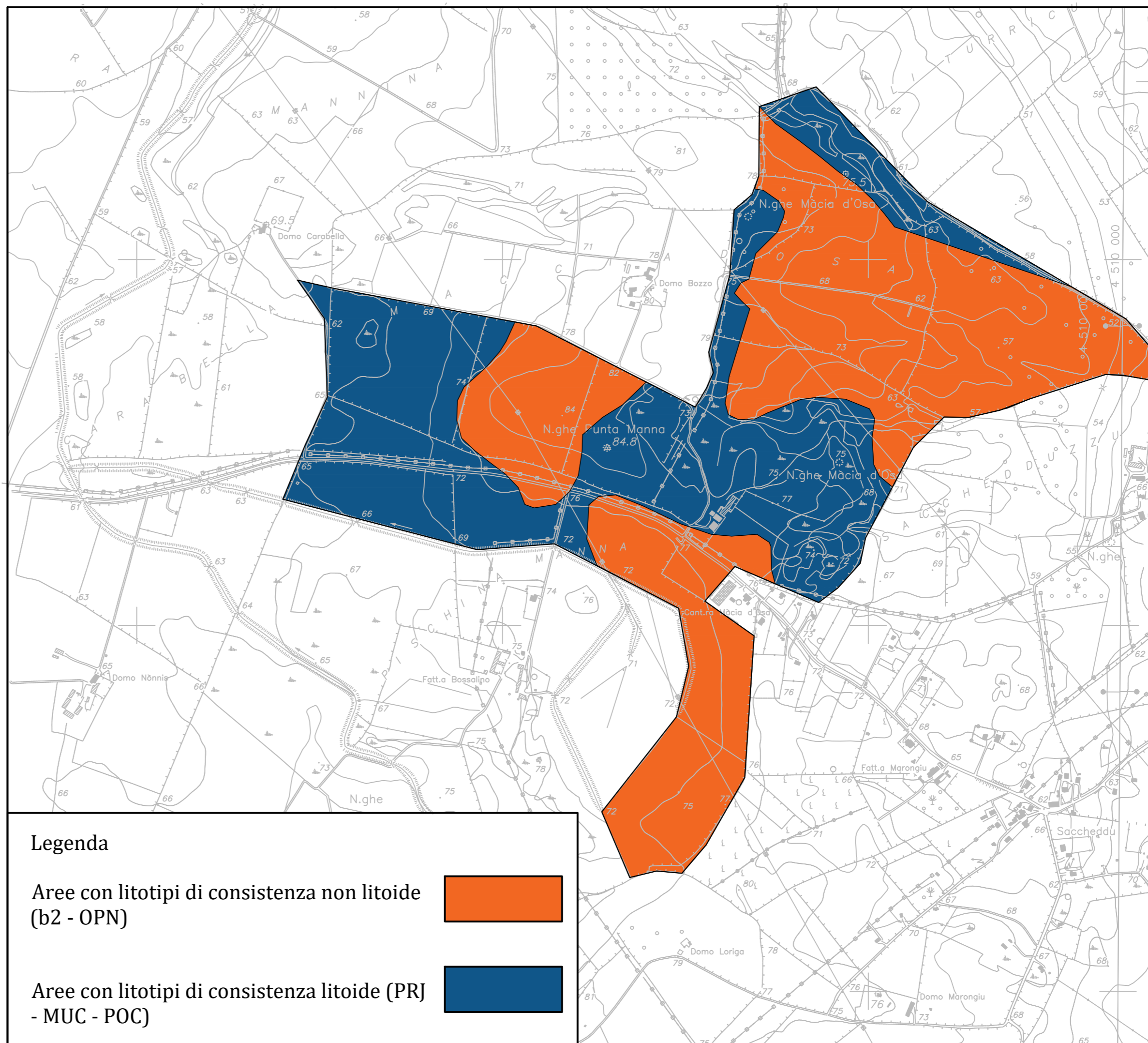
R

0 0 0

numero	Data	Revisione	DIS	REV	APP
01	Agosto 2021		AD	AP	AP

PROGETTISTA	COMMITTENTE
Domus srl	PACIFICO CRISTALLO S.r.l.

SCALA: 1:10.000



Legenda

Aree con litotipi di consistenza non litoide (b2 - OPN)



Aree con litotipi di consistenza litoide (PRJ - MUC - POC)

