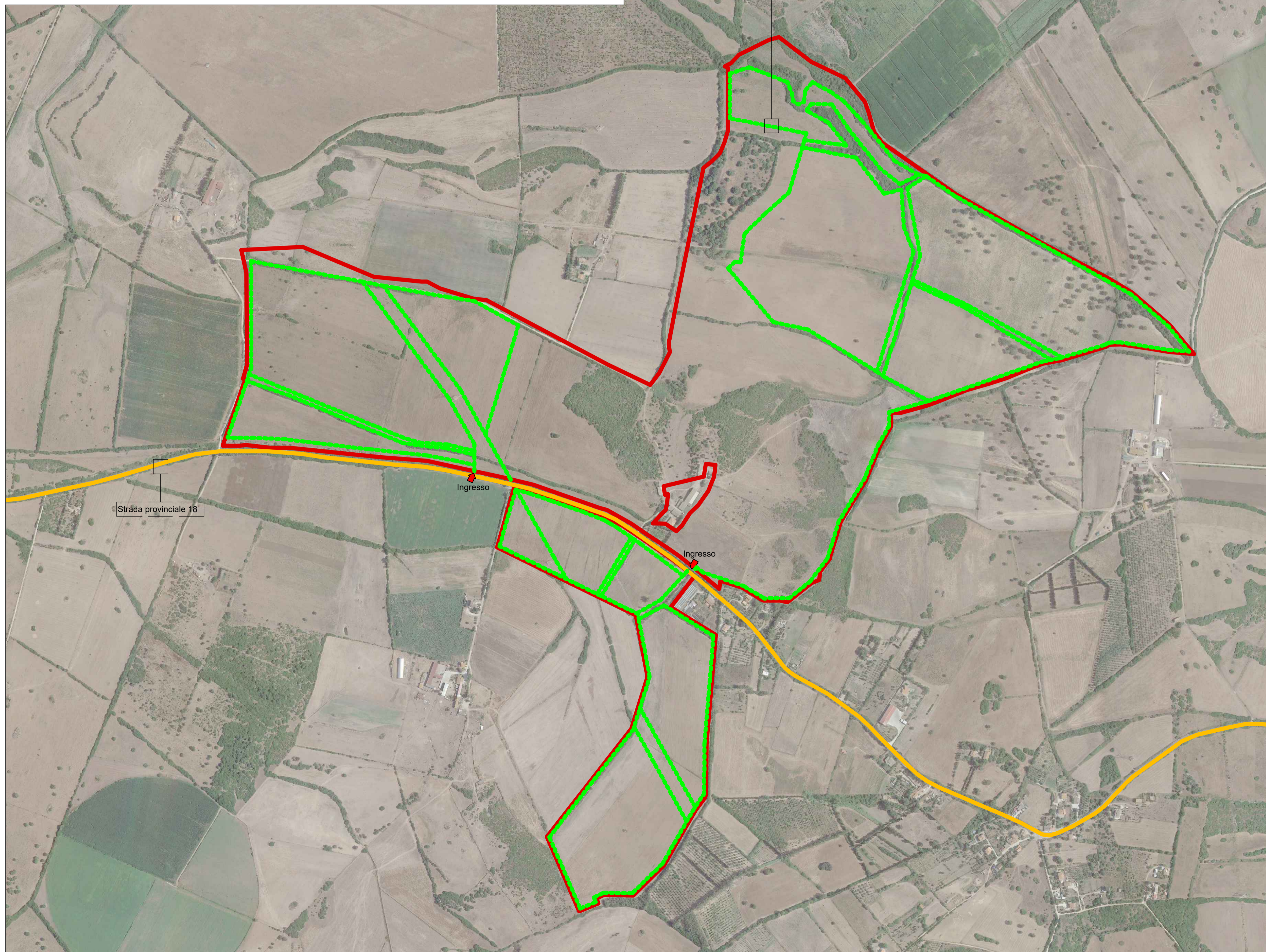


Particolare:Asse stradale viabilità interna / 1:50



Indicazione viabilità generale su ortofoto / Fonte: Google.com_maps

DATI IMPIANTO	
NOME IMPIANTO	AGRI-VOLTAICO MACCIADOSA
LOCALITA'	Sassari
PROVINCIA	Sassari
POTENZA IMPIANTO	80,88 MWp
MODULI	120.760 Da 0.670 kWp
SUP. CAPTANTE	368.318 mq
CORDINATE	Lat. 40° 44' 4.22" N ; Long. 8° 23' 45.97" E
QUOTA	72 s.l.m.
TIPOLOGIA	IMPIANTO FOTOVOLTAICO A INSEGUIMENTO MONOASSIALE
VIABILITA'	STRADA DI COLLEGAMENTO
AREA IMPIANTO	1.510.758 mq

Legenda	
	Strada provinciale 18
	Viabilità interna
	Punti di accesso
	Area impianti



Regione Sardegna
Provincia di Sassari
Comune di Sassari

Oggetto: **Progetto di realizzazione di un impianto fotovoltaico da 80,88 MWp denominato AGRI-VOLTAICO MACCIADOSA**

Proponente: **PACIFICO** PACIFICO CRISTALLO S.R.L.
Piazza Walther Von Vogelweide N°8,
39100, Bolzano, Italia,
P.IVA 03087880211

Titolo elaborato: **Particolare VIABILITA' GENERALE** Numero elaborato: **Tav. 14** 

Tipo elaborato: Di dettaglio Di modifica tecnica

Codice elaborato: _____ Scala: 

REV	DATA	Descrizione	Redatto	Verificato	Approvato	Autorizzato
0	30/07/2021	Prima emissione	Ing. P. Zarbo	Ing. P. Zarbo	Ing. P. Zarbo	Pacifico Cristallo srl
1						
2						
3						
4						

Logo Progettista e Denominazione commerciale:  Pietro Ing. Zarbo
Via Giovanni XXIII, 12
02100 Agrigento
p.iva: 02302580846 Timbro progettista

Visti