



LEGENDA								
COMPLESSI DEI DEPOSITI DI COPERTURA								
DESCRIZIONE	UNITÀ GEOLGICA	TIPO DI PERMEABILITÀ	GRADO DI PERMEABILITÀ (DVS)					
			10 ¹⁰	10 ⁹	10 ⁸	10 ⁷	10 ⁶	
Terreni di Copertura Cavie argillose ed arenarie, da argille a sub-arenarie, con local frammenti di torba, in matrice sabbiosa a sabbio-limosa da sabbia ad abbondante argille limose a limo argillo-sabbiosi a sabbia fine e sabbia grossolana. Sono presenti anche giacimenti di argille calcaree e calcaree di scisto. Sono presenti anche giacimenti di argille calcaree e calcaree di scisto.	B1	Impermeabile	Non applicabile	Non applicabile	Non applicabile	Non applicabile	Non applicabile	Non applicabile
Depositi ghiaioso-sabbiosi Cavie argillose ed arenarie, da sub-arenarie ad arenarie, talora sabbiose, in matrice sabbiosa, sabbio-limosa e sabbio-argillosa, di cui alla sabbia grossolana e sabbia fine, con local frammenti di argille calcaree e calcaree di scisto. Sono presenti anche giacimenti di argille calcaree e calcaree di scisto.	B2	Impermeabile	Non applicabile	Non applicabile	Non applicabile	Non applicabile	Non applicabile	Non applicabile
Depositi sabbioso-limosi Sabbie, sabbie limose e limi sabbiosi a stratificazione media e sottile, sabbie o a base argillosa, con local ghie poligonali da sub-argille ad argille calcaree e calcaree di scisto. Sono presenti anche giacimenti di argille calcaree e calcaree di scisto.	B3	Impermeabile	Non applicabile	Non applicabile	Non applicabile	Non applicabile	Non applicabile	Non applicabile
Depositi pellico-sabbiosi Argille, argille limose e limi argillosi a struttura nodulosa e laminata, con local tracce di materiale argilloso e rare ghie poligonali da sub-argille a sub-arenarie, con local ghie poligonali da sub-argille ad argille calcaree e calcaree di scisto. Sono presenti anche giacimenti di argille calcaree e calcaree di scisto.	B4	Impermeabile	Non applicabile	Non applicabile	Non applicabile	Non applicabile	Non applicabile	Non applicabile
Depositi cinerico-tufacei Cavie e arenarie da torba a sabbiose, a struttura massiva e stratificata, talora calcarea, da scisto a ben arenato, con abbondanti scorie e corredi di arenarie calcaree, calcaree di scisto, calcaree di scisto, calcaree di scisto, calcaree di scisto, calcaree di scisto.	B5	Impermeabile	Non applicabile	Non applicabile	Non applicabile	Non applicabile	Non applicabile	Non applicabile

COMPLESSI DELLE UNITÀ DEL SUBSTRATO								
DESCRIZIONE	UNITÀ GEOLGICA	TIPO DI PERMEABILITÀ	GRADO DI PERMEABILITÀ (DVS)					
			10 ¹⁰	10 ⁹	10 ⁸	10 ⁷	10 ⁶	
Substrato argilloso-sabbioso Argille, sabbie limose e limi argillosi in strati da sottili a medio spessi, talora gradati. I livelli pellici si presentano da sottili a medio spessi, con local frammenti di argille calcaree e calcaree di scisto. Sono presenti anche giacimenti di argille calcaree e calcaree di scisto.	M/A	Impermeabile	Non applicabile	Non applicabile	Non applicabile	Non applicabile	Non applicabile	Non applicabile

Simbologia

- Corso d'acqua
- Pozzo
- Sorgente
- Opera di captazione
- Limite tra complessi idrogeologici
- Faglia diretta, a trattraggio se presenta e/o espelta
- Isopieze, a trattraggio se presenta (modificata da La Motta & Piazza 2015)
- Linee di flusso sotterraneo
- Linea livello piezometrico, a trattraggio se presenta

Piezometria

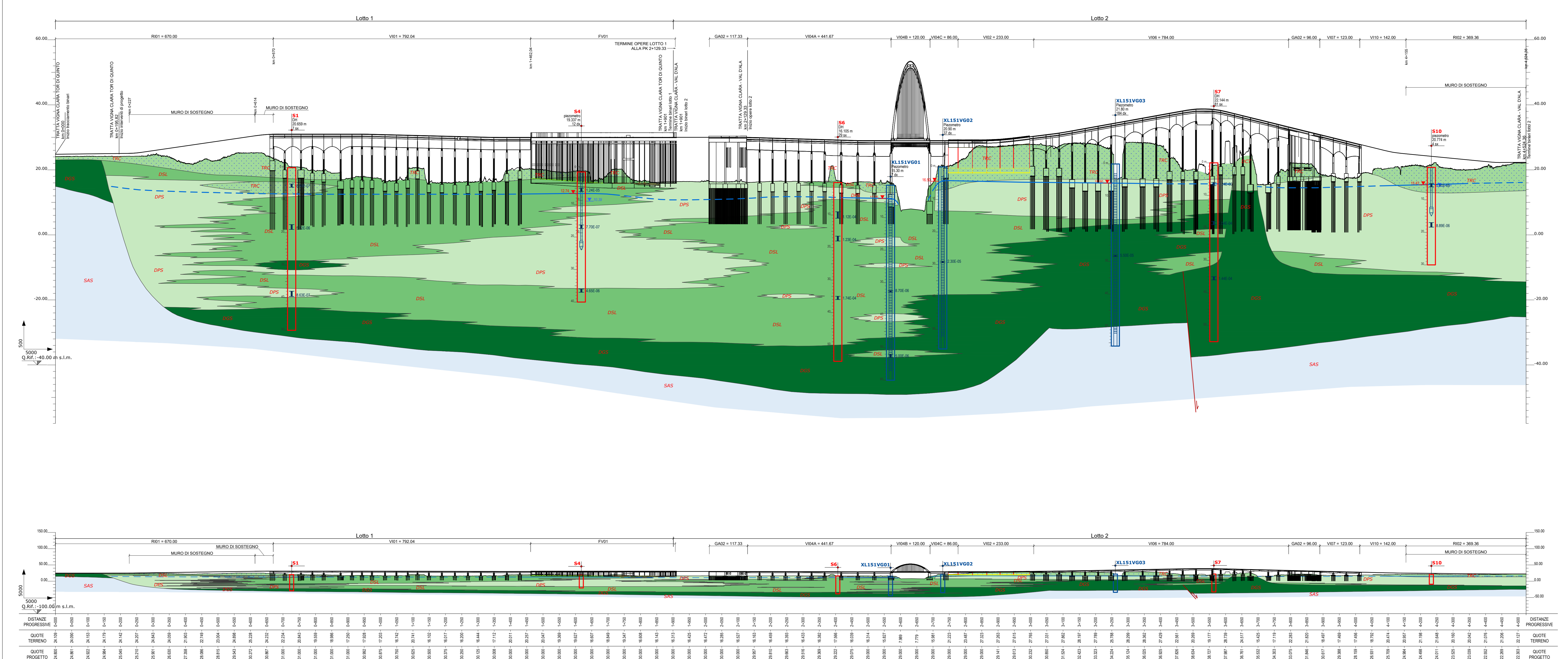
- Asse tracciato Fermana Vigna Clara - Tor di Quinto - Fermana Val d'Ala (Lotto 1-2)
- Asse tracciato Bivio Pistoia - Stazione Aurelia (Lotto 3)
- Asse tracciato Dimostrazione smistamento (Lotto 3)

Indagini

Simbologia	Descrizione	Simbologia	Campagna Indagini
	Sondaggio a carotaggio continuo non attrezzato		Staffer 2001
	Sondaggio a carotaggio continuo attrezzato con speciale dispositivo		Staffer 2003
	Sondaggio a carotaggio continuo attrezzato per rilevare il livello piezometrico		Staffer 2003
	livello piezometrico max registrato (m.s.l.m.) e data di monitoraggio		Staffer 2003

Schema indagini in profilo

1) Tubo aperto tratto cieco
2) Tubo aperto tratto filtrante
Livello piezometrico (valore medio in c.s.l.)
Livello piezometrico (valore max in c.s.l.)
Cospicuità
Profondità di permeabilità (DVS)



LEGENDA								
COMPLESSI DEI DEPOSITI DI COPERTURA								
DESCRIZIONE	UNITÀ GEOLGICA	TIPO DI PERMEABILITÀ	GRADO DI PERMEABILITÀ (DVS)					
			10 ¹⁰	10 ⁹	10 ⁸	10 ⁷	10 ⁶	
Terreni di Copertura Cavie argillose ed arenarie, da argille a sub-arenarie, con local frammenti di torba, in matrice sabbiosa a sabbio-limosa da sabbia ad abbondante argille limose a limo argillo-sabbiosi a sabbia fine e sabbia grossolana. Sono presenti anche giacimenti di argille calcaree e calcaree di scisto. Sono presenti anche giacimenti di argille calcaree e calcaree di scisto.	B1	Impermeabile	Non applicabile	Non applicabile	Non applicabile	Non applicabile	Non applicabile	Non applicabile
Depositi ghiaioso-sabbiosi Cavie argillose ed arenarie, da sub-arenarie ad arenarie, talora sabbiose, in matrice sabbiosa, sabbio-limosa e sabbio-argillosa, di cui alla sabbia grossolana e sabbia fine, con local frammenti di argille calcaree e calcaree di scisto. Sono presenti anche giacimenti di argille calcaree e calcaree di scisto.	B2	Impermeabile	Non applicabile	Non applicabile	Non applicabile	Non applicabile	Non applicabile	Non applicabile
Depositi sabbioso-limosi Sabbie, sabbie limose e limi sabbiosi a stratificazione media e sottile, sabbie o a base argillosa, con local ghie poligonali da sub-argille ad argille calcaree e calcaree di scisto. Sono presenti anche giacimenti di argille calcaree e calcaree di scisto.	B3	Impermeabile	Non applicabile	Non applicabile	Non applicabile	Non applicabile	Non applicabile	Non applicabile
Depositi pellico-sabbiosi Argille, argille limose e limi argillosi a struttura nodulosa e laminata, con local tracce di materiale argilloso e rare ghie poligonali da sub-argille a sub-arenarie, con local ghie poligonali da sub-argille ad argille calcaree e calcaree di scisto. Sono presenti anche giacimenti di argille calcaree e calcaree di scisto.	B4	Impermeabile	Non applicabile	Non applicabile	Non applicabile	Non applicabile	Non applicabile	Non applicabile
Depositi cinerico-tufacei Cavie e arenarie da torba a sabbiose, a struttura massiva e stratificata, talora calcarea, da scisto a ben arenato, con abbondanti scorie e corredi di arenarie calcaree, calcaree di scisto, calcaree di scisto, calcaree di scisto, calcaree di scisto.	B5	Impermeabile	Non applicabile	Non applicabile	Non applicabile	Non applicabile	Non applicabile	Non applicabile

COMPLESSI DELLE UNITÀ DEL SUBSTRATO								
DESCRIZIONE	UNITÀ GEOLGICA	TIPO DI PERMEABILITÀ	GRADO DI PERMEABILITÀ (DVS)					
			10 ¹⁰	10 ⁹	10 ⁸	10 ⁷	10 ⁶	
Substrato argilloso-sabbioso Argille, sabbie limose e limi argillosi in strati da sottili a medio spessi, talora gradati. I livelli pellici si presentano da sottili a medio spessi, con local frammenti di argille calcaree e calcaree di scisto. Sono presenti anche giacimenti di argille calcaree e calcaree di scisto.	M/A	Impermeabile	Non applicabile	Non applicabile	Non applicabile	Non applicabile	Non applicabile	Non applicabile

Map DATA: GOOGLE SATELLITE, MAP DATA: GEOPORTALE NAZIONALE MATTA - DE AGOSTINI

COMMITENTE: **RFI** RETE FERROVIARIA ITALIANA GRUPPO FERROVIE DELLO STATO ITALIANE

PROGETTAZIONE: **ITALFERR** GRUPPO FERROVIE DELLO STATO ITALIANE ESP 2105000018000

DIREZIONE TECNICA
U.O. GEOLOGIA TECNICA DELL'AMBIENTE E DEL TERRITORIO
PROGETTO DI FATTIBILITA' TECNICO ECONOMICA DI 2° FASE

NPP 0258 - GRONDA MERCI DI ROMA
GRONDA MERCI DI ROMA CINTURA NORD

Carta idrogeologica e profilo idrogeologico
Fermana Vigna Clara - Tor di Quinto - Fermana Val d'Ala (Lotto 1-2)

SCALA: 1:5000/500

COMMESSA	LOTTO	FASE	ENTE	OPERA/DISCIPLINA	PROGR.	REV.
NRE4E	00	R	69	LS	GE0002	001 A

Rev.	Descrizione	Redatto	Data	Verificato	Data	Approvato	Data	Autore/Info
A	Emissione esecutiva	AES	16/03/21	...	16/03/21	...	16/03/21	M. Conelli

File: NRE4E_00_R01_LS_GE0002_001_1.dwg | in: Etab.