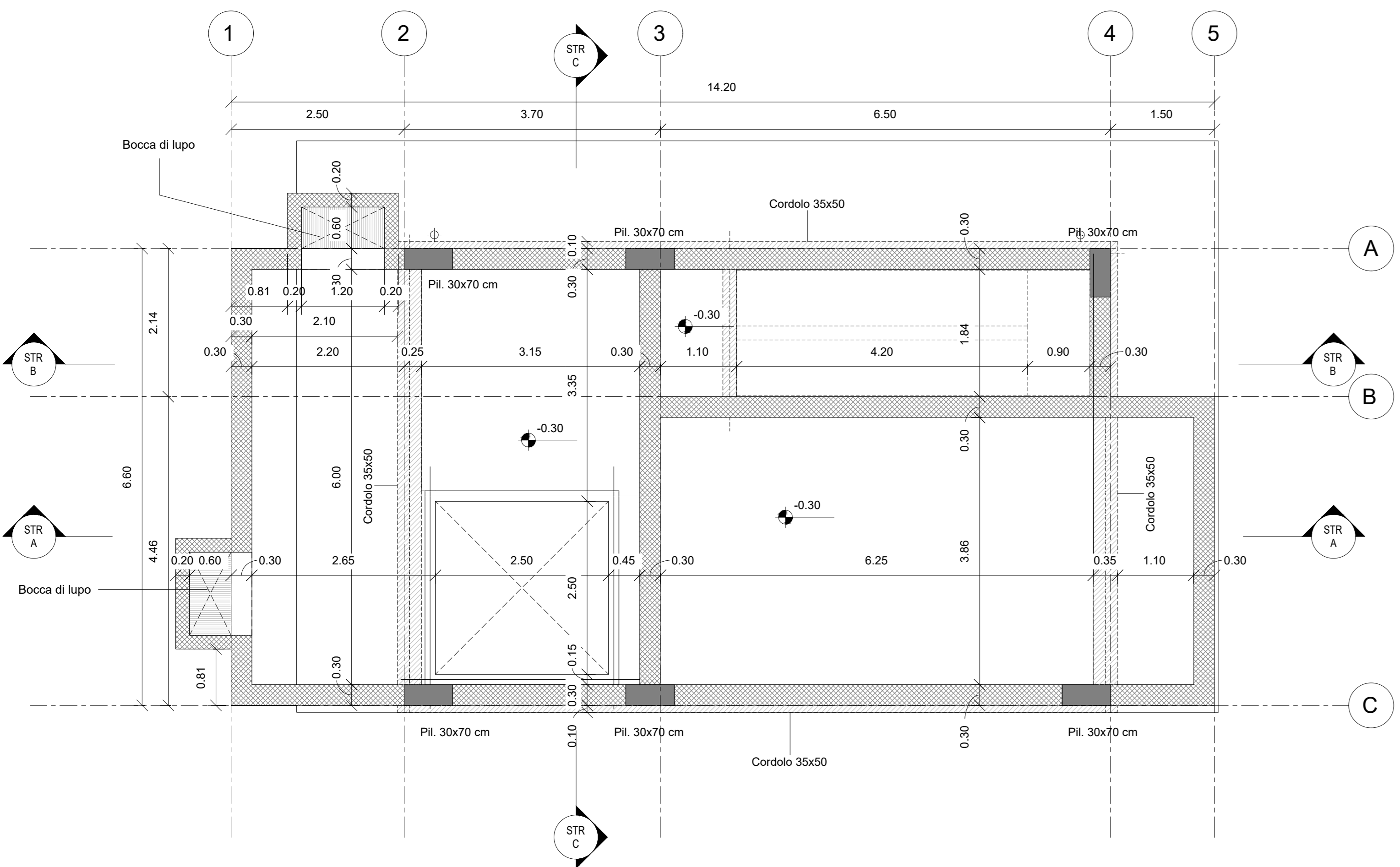
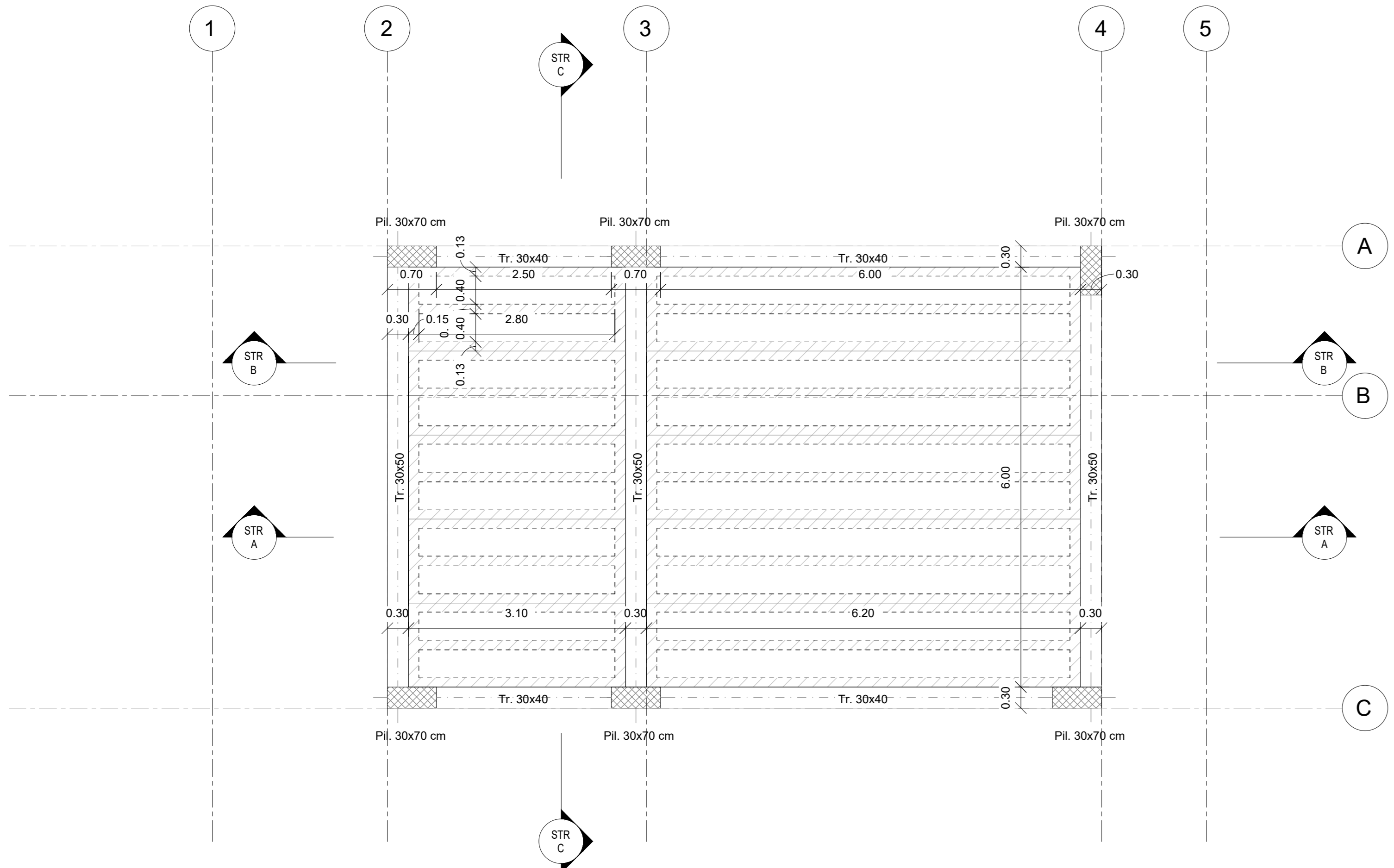


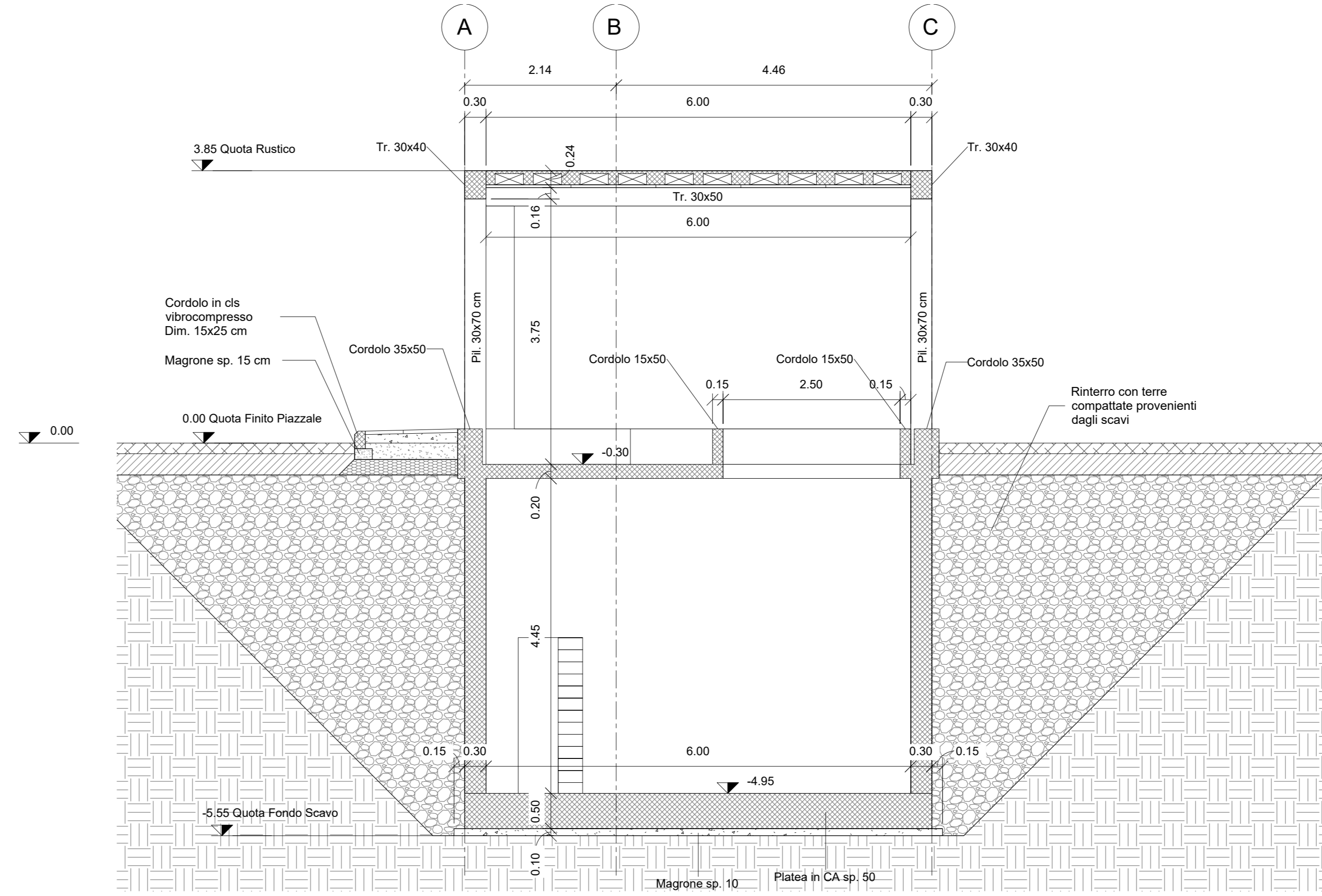
Carpenteria Fondazione
1 : 50



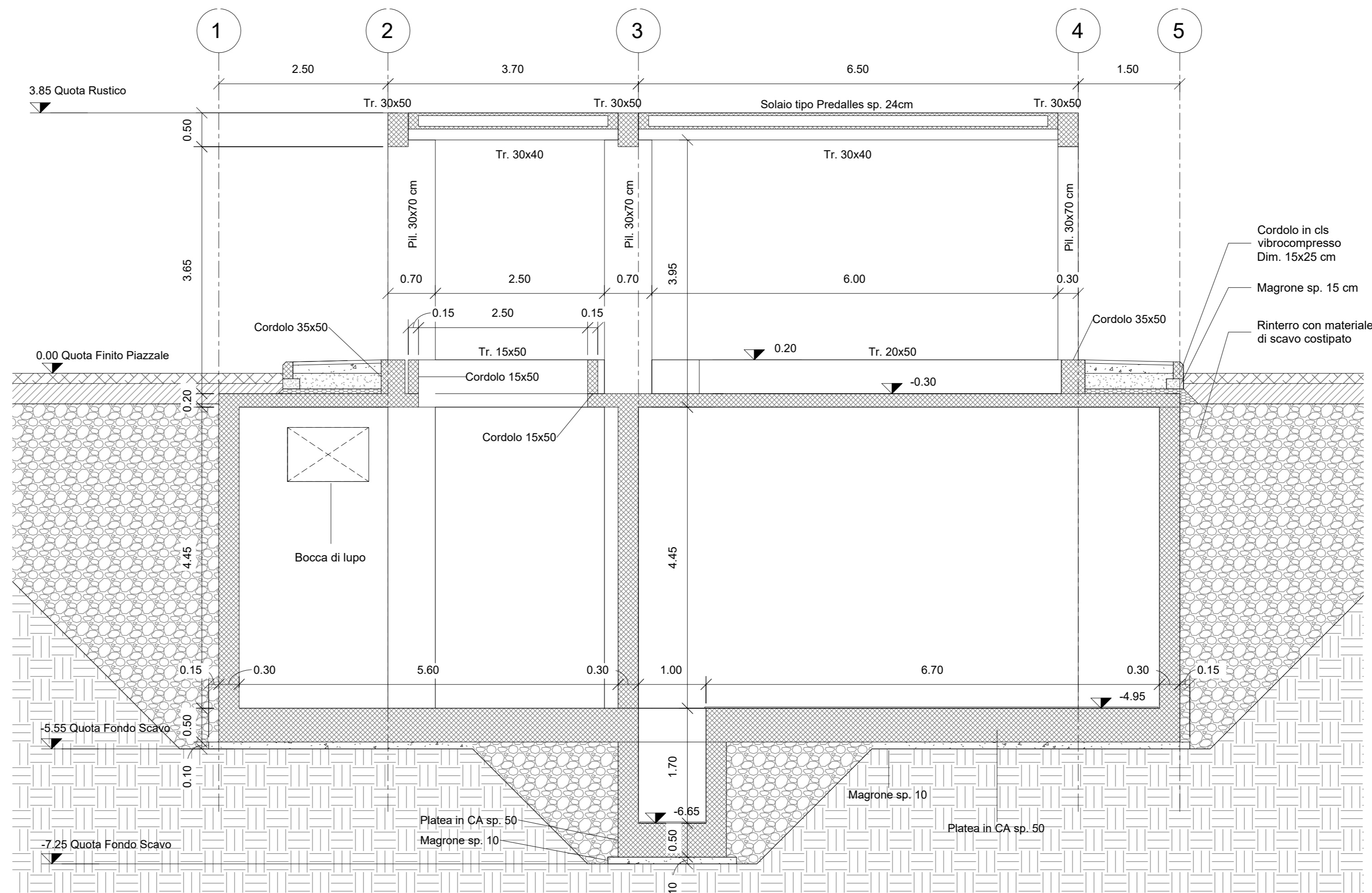
Carpenteria Interrato
1 : 50



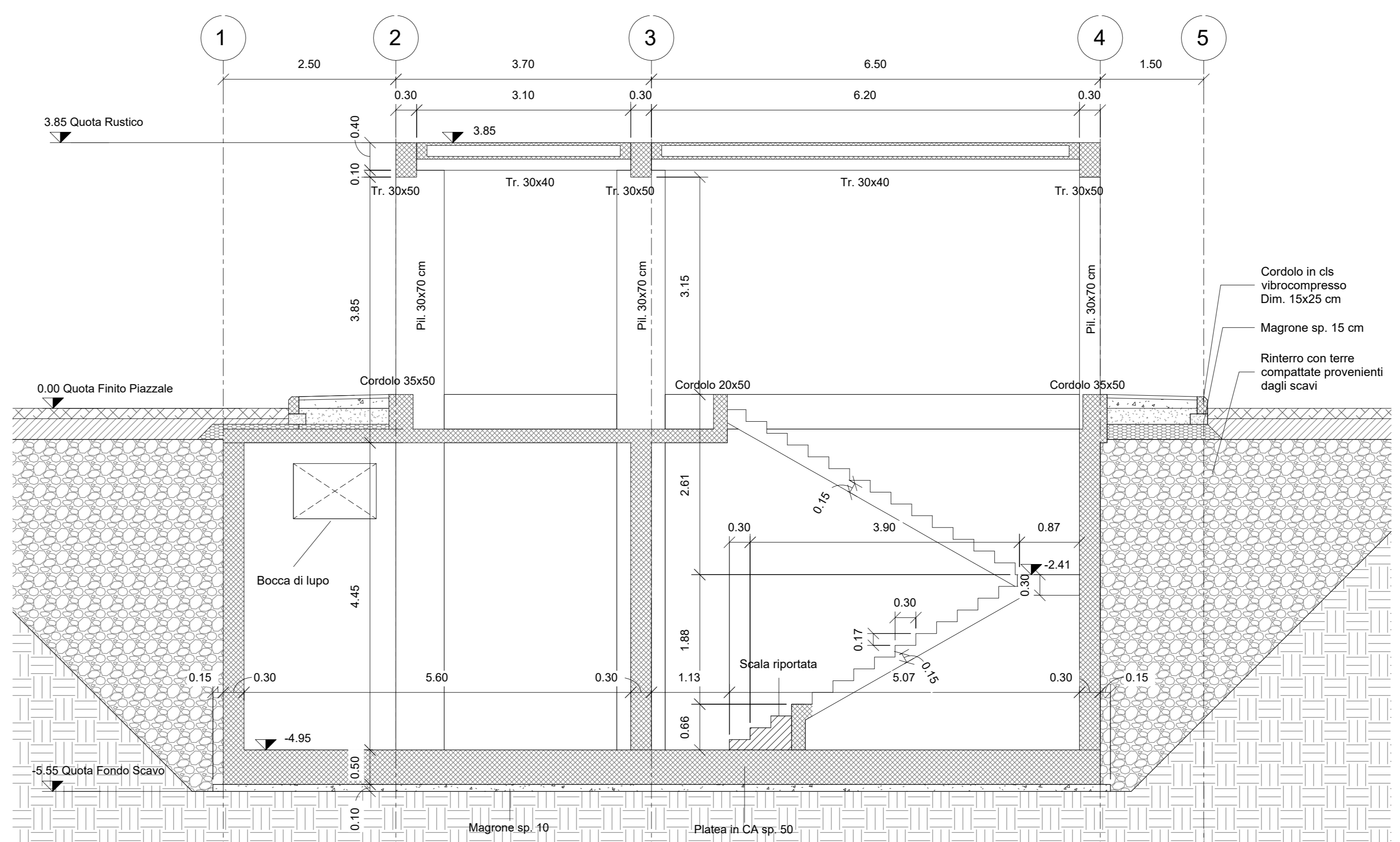
Carpenteria Copertura
1 : 50



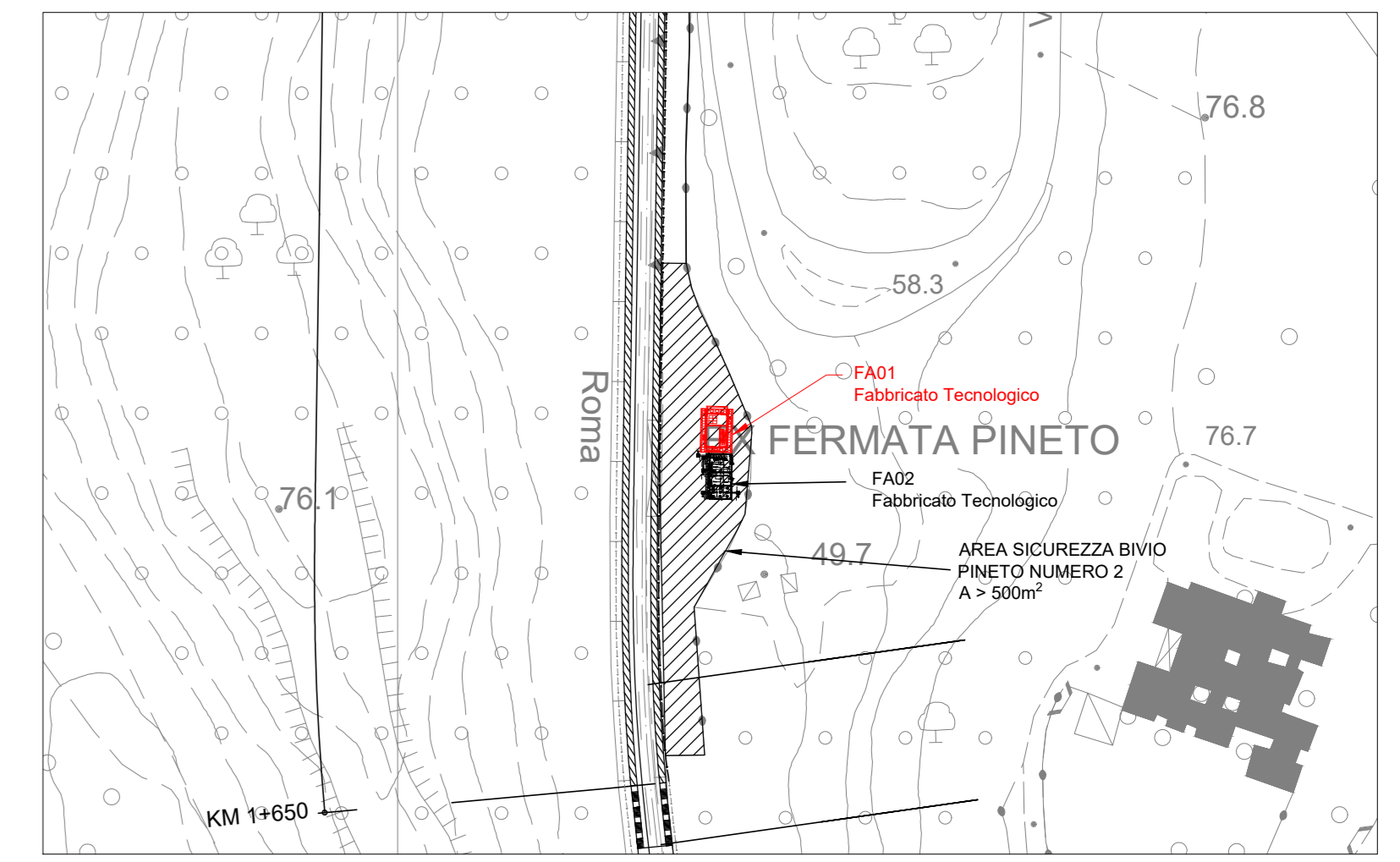
Sezione STR C-C'
1 : 50



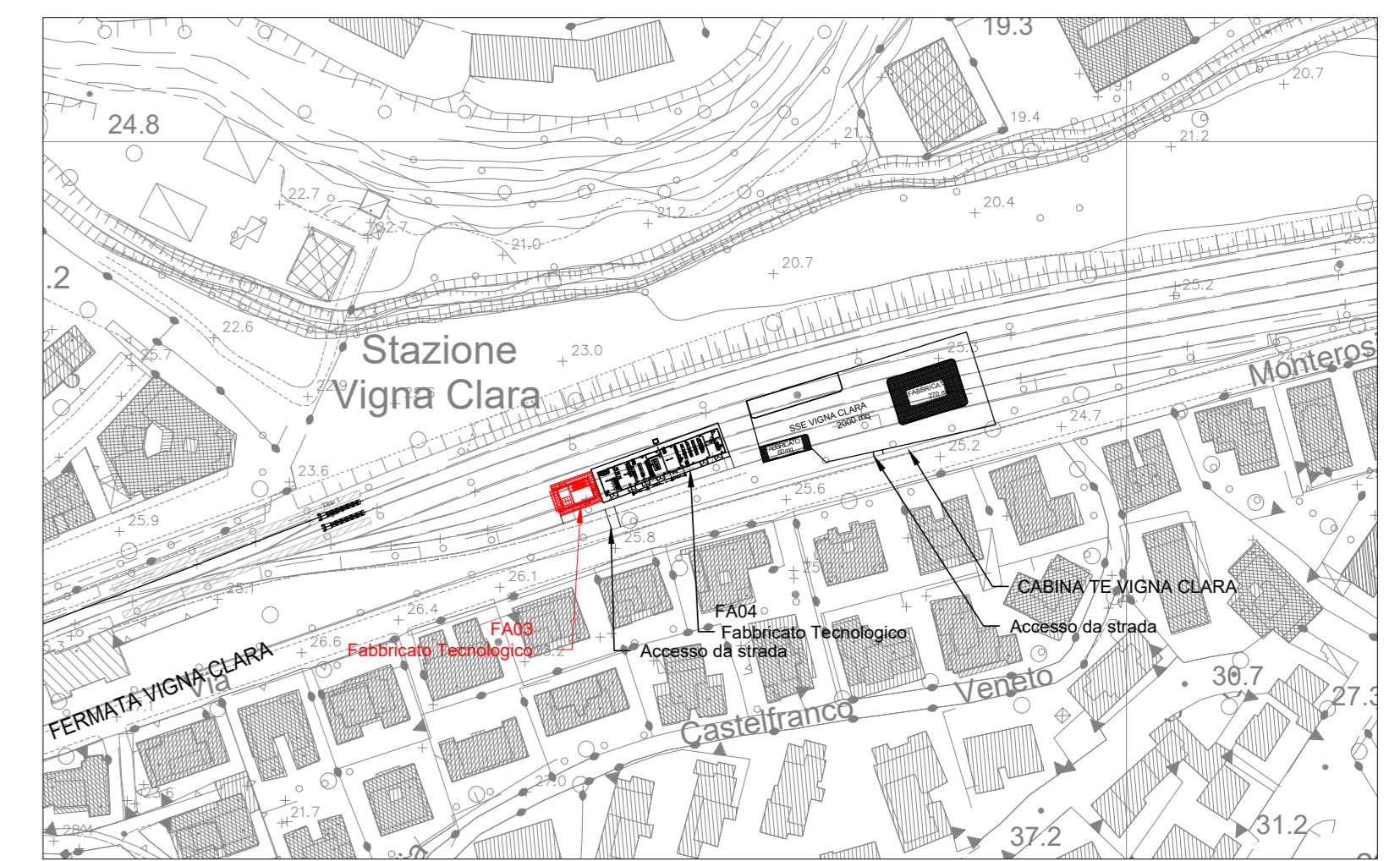
Sezione STR A-A'
1 : 50



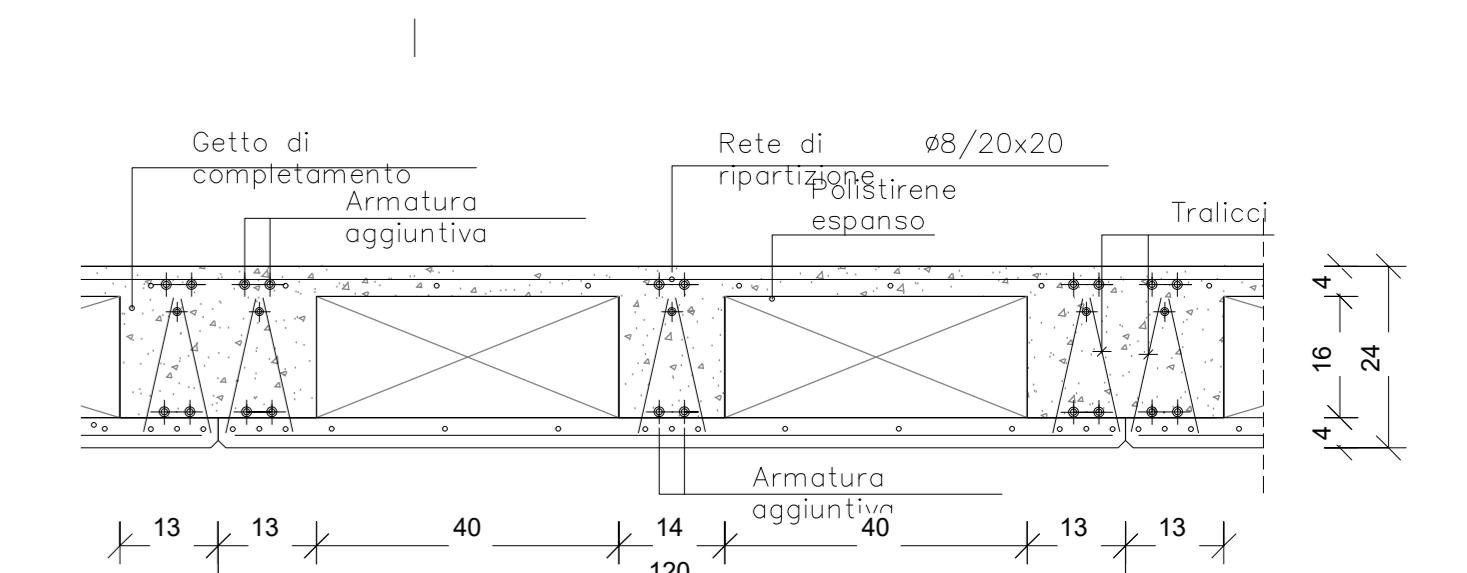
Sezione STR B-B'
1 : 50



Planimetria di Inquadramento Fabbricato FA01
1 : 2000



Planimetria di Inquadramento Fabbricato FA03
1 : 2000



Sezione Solai
1 : 10

COMMITTENTE: **RFI** RETE FERROVIARIA ITALIANA GRUPPO FERROVIE DELLO STATO ITALIANE

PROGETTAZIONE: **ITALFERR** GRUPPO FERROVIE DELLO STATO ITALIANE

DIREZIONE TECNICA
COORDINAMENTO INGEGNERIA DI SISTEMA E PFTE
PROGETTO DI FATTIBILITA' TECNICO ECONOMICA DI 2° FASE

**NPP 0258 - GRONDA MERCI DI ROMA
TRATTA VALLE AURELIA - VIGNA CLARA**

FABBRICATI TECNOLOGICI
Pianta e sezioni tipologiche fabbricati tecnologici FA01 e FA03

SCALA: VARIE

Revis.	Descrizione	Redatto	Data	Verificato	Data	Approvato	Data	Autorizzato/Data
A	EMMISSIONE ESECUTIVA	[Firma]	FEB. 2022	S. PAOLINI	FEB. 2022	T. RAZZETTI	FEB. 2022	L. BERNARDI FEBBRAIO 2022

File: NR4E11R11P2FA0000001A.DWG n. Etab.: