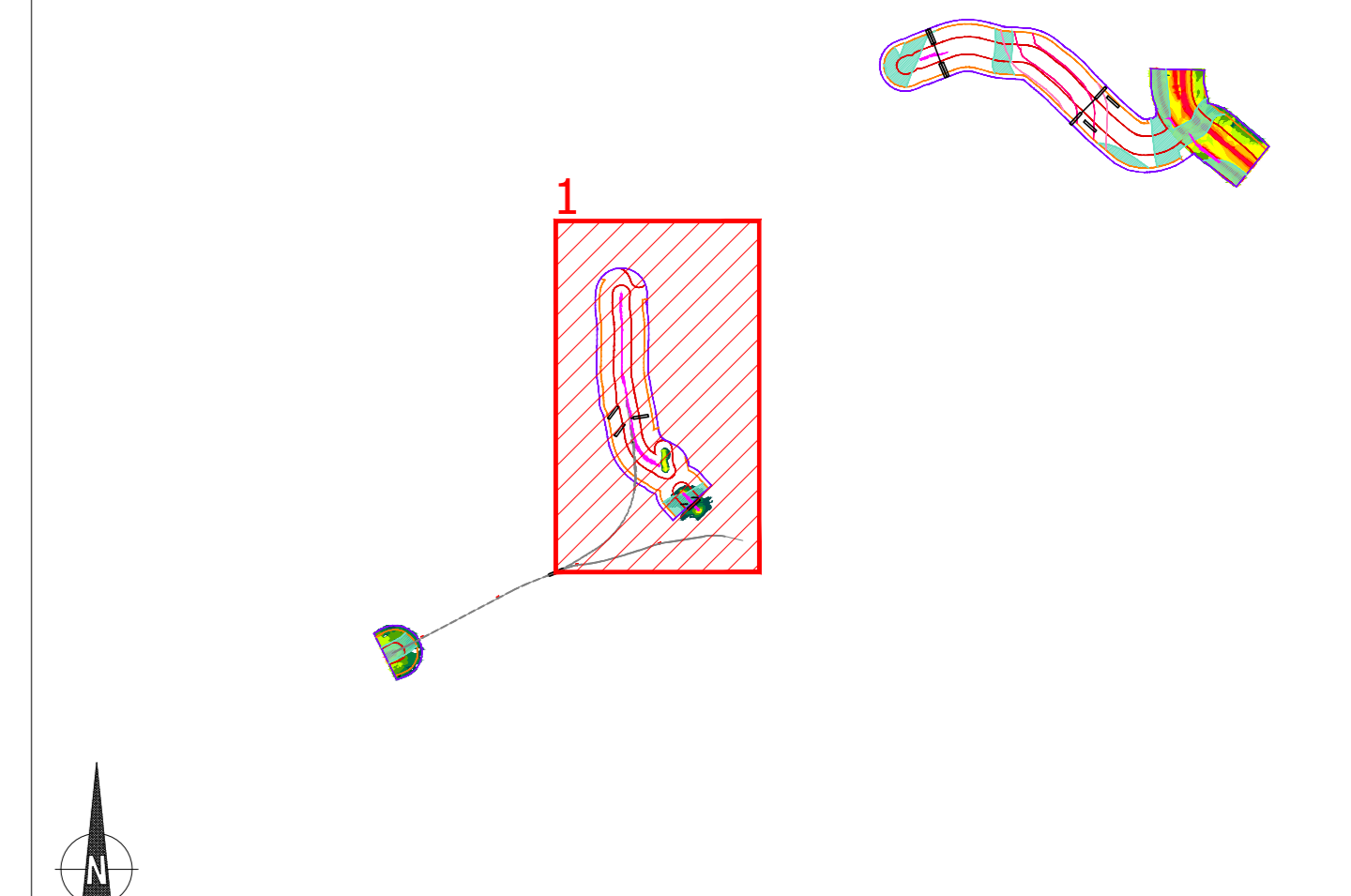
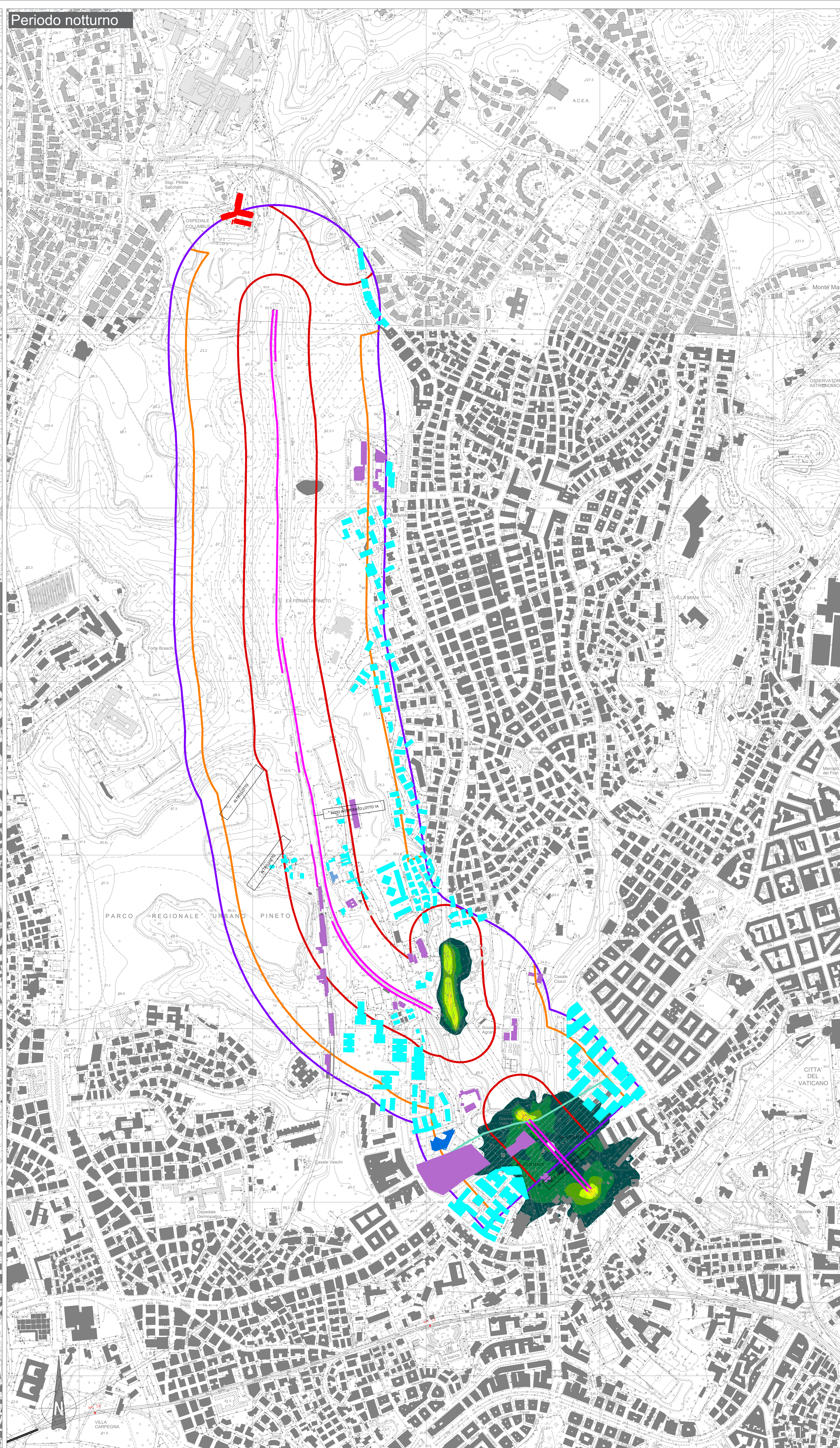
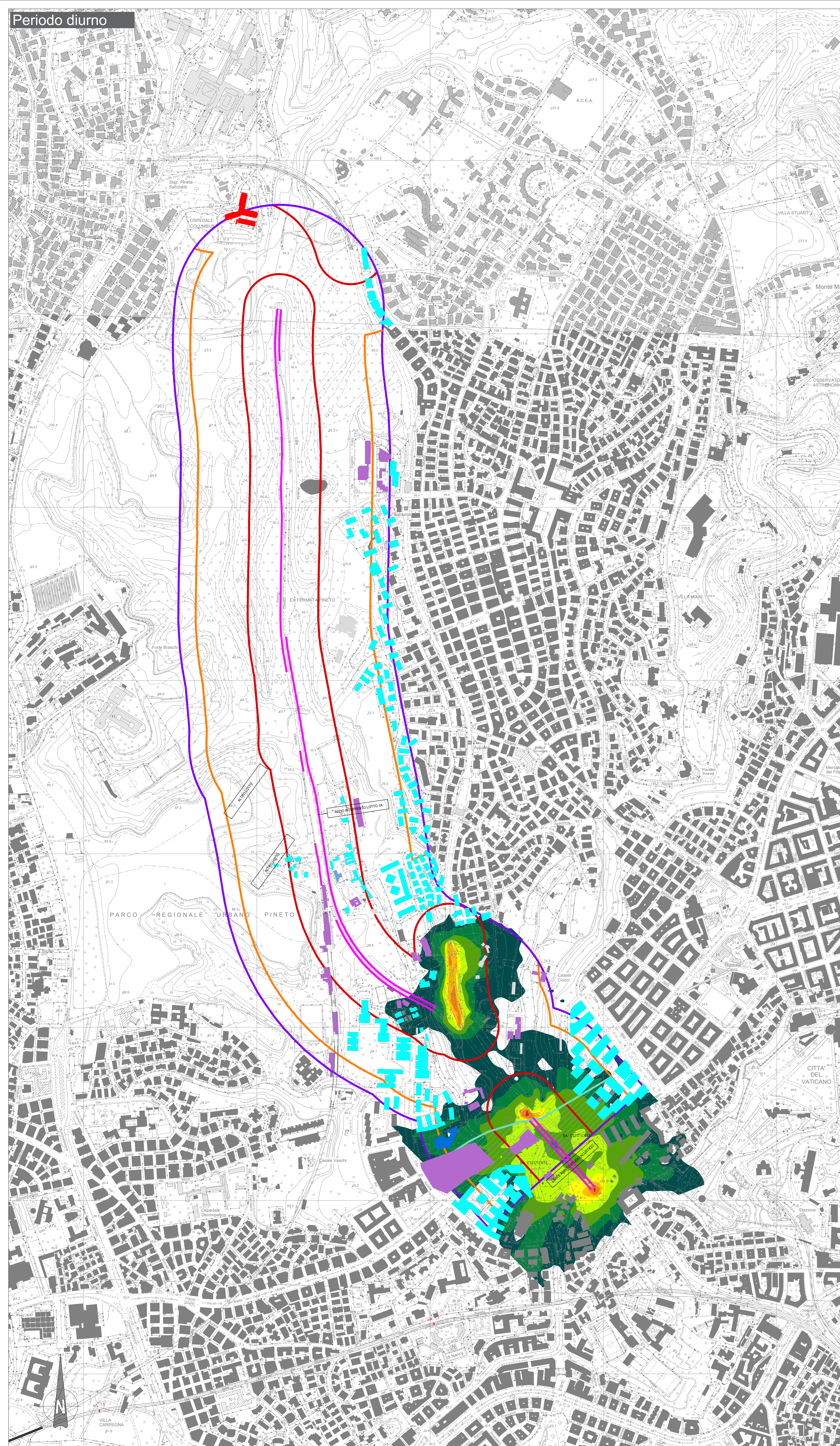


Periodo diurno

Periodo notturno

KEY PLAN



LEGENDA

Ambito dello studio acustico (300 m per lato da binario esterno di progetto)

DESTINAZIONE D'USO RICETTORE

- Commerciale e Servizi
- Pertinenza FS
- Scuole ed Università
- Ospedali e case di cura
- Ruote, Dismissi, Box e Depositi
- Industriale ed artigianale
- Residenziale
- Religioso

FASCE DI PERTINENZA ACUSTICA FERROVIARIA - D.P.R. 18/11/1998 n.459

- Fascia A (0-100 m per lato dal ciglio)
- Fascia B (100-250 m per lato dal ciglio)

FASCE DI PERTINENZA ACUSTICA DI INFRASTRUTTURE STRADALI CONCORSUALI - D.P.R. 30/04/2004 n.142

Fascia per strada esistente di Tipo D (CdS)

- Fascia unica - 100 m

FASCE DI PERTINENZA ACUSTICA DI INFRASTRUTTURE FERROVIARIE CONCORSUALI - D.P.R. 18/11/1998 n.459

- Fascia A (0-100 m per lato dal ciglio)
- Fascia B (100-250 m per lato dal ciglio)

SCALA CROMATICA DEI LIVELLI SONORI

- < 35 dBA
- 35 - 40 dBA
- 40 - 45 dBA
- 45 - 50 dBA
- 50 - 55 dBA
- 55 - 60 dBA
- 60 - 65 dBA
- 65 - 70 dBA
- 70 - 75 dBA
- 75 - 80 dBA
- > 80 dBA

OPERE DI MITIGAZIONE ACUSTICA

- Barriera acustica esistente

COMMITTENTE: **RFI**
RETE FERROVIARIA ITALIANA
 GRUPPO FERROVIE DELLO STATO ITALIANE

PROGETTAZIONE: **ITALFERR**
 GRUPPO FERROVIE DELLO STATO ITALIANE

DIREZIONE TECNICA
 U.O. ARCHITETTURA, AMBIENTE E TERRITORIO
 S.O. AMBIENTE

PROGETTO DI FATTIBILITA' TECNICO ECONOMICA DI 2^ FASE

NPP 0258 - GRONDA MERCI DI ROMA CINTURA NORD
 TRATTA: VALLE AURELIA - VIGNA CLARA

STUDIO ACUSTICO
 Mappe acustiche ante operam periodo diurno e notturno (Tav 1 di 1)

SCALA: 1/5.000

COMMESSA	LOTTO	FASE	ENTE	OPERA/DISCIPLINA	PROGR.	REV.
NR4E	11	R	22	NS	IM0004	001 A

Revis.	Descrizione	Redatto	Data	Verificato	Data	Approvato	Data	Autorizzato/Data
A	Emissione per CSLPP	[Firma]	Febbraio/22	[Firma]	Febbraio/22	[Firma]	Febbraio/22	[Firma] PER IL SERVIZIO TECNICO CANTIERI