

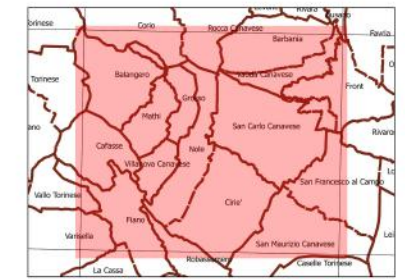
1 0 1 2 km

Direttiva 2007/60 CE – D.Lgs 49/2010
Informazione e consultazione al pubblico

CARTA DEL RISCHIO DA ALLUVIONE
 Scala 1:25.000



Localizzazione dell'area di studio nell'ambito regionale



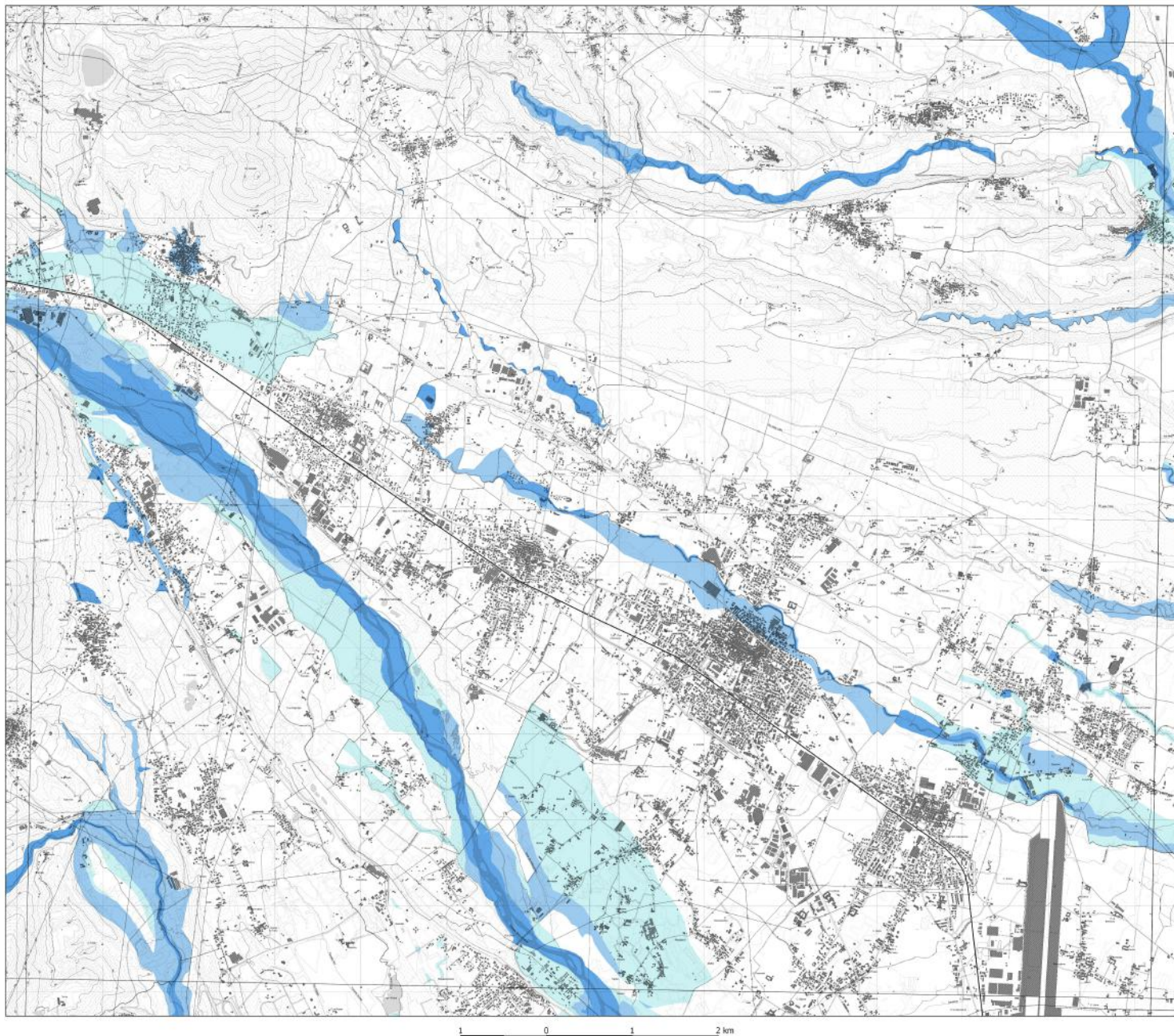
Inquadramento secondo la Carta Tecnica Regionale: **Tavola 134 SE**

Febbraio - Maggio 2016

- Scenari di rischio
- R1 - Rischio moderato
 - R2 - Rischio medio
 - R3 - Rischio elevato
 - R4 - Rischio molto elevato
 - Limiti comunali

		Classi di Danno			
		D1	D2	D3	D4
Classi di Pericolosità	L	R1	R1	R2	R2
	M	R1	R2	R3	R4
	H	R1	R3	R4	R4

Note:
 - La Carta del rischio è ottenuta dall'incrocio tra gli scenari individuati nella Carta di pericolosità da alluvione e il Land Cover Piemonte: Classificazione uso del suolo
 - BDTR - Base cartografica di riferimento b/n - Geo-servizio WMS.



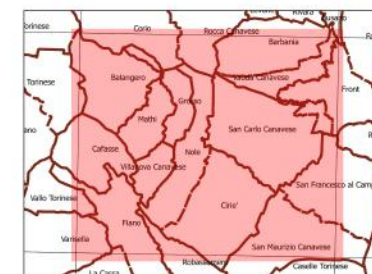
Direttiva 2007/60 CE – D.Lgs 49/2010
 Informazione e consultazione al pubblico

CARTA DELLA PERICOLOSITA' DA ALLUVIONE

Scala 1:25.000







Localizzazione dell'area di studio nell'ambito regionale



Inquadramento secondo la Carta Tecnica Regionale: **Tavola 134 SE**

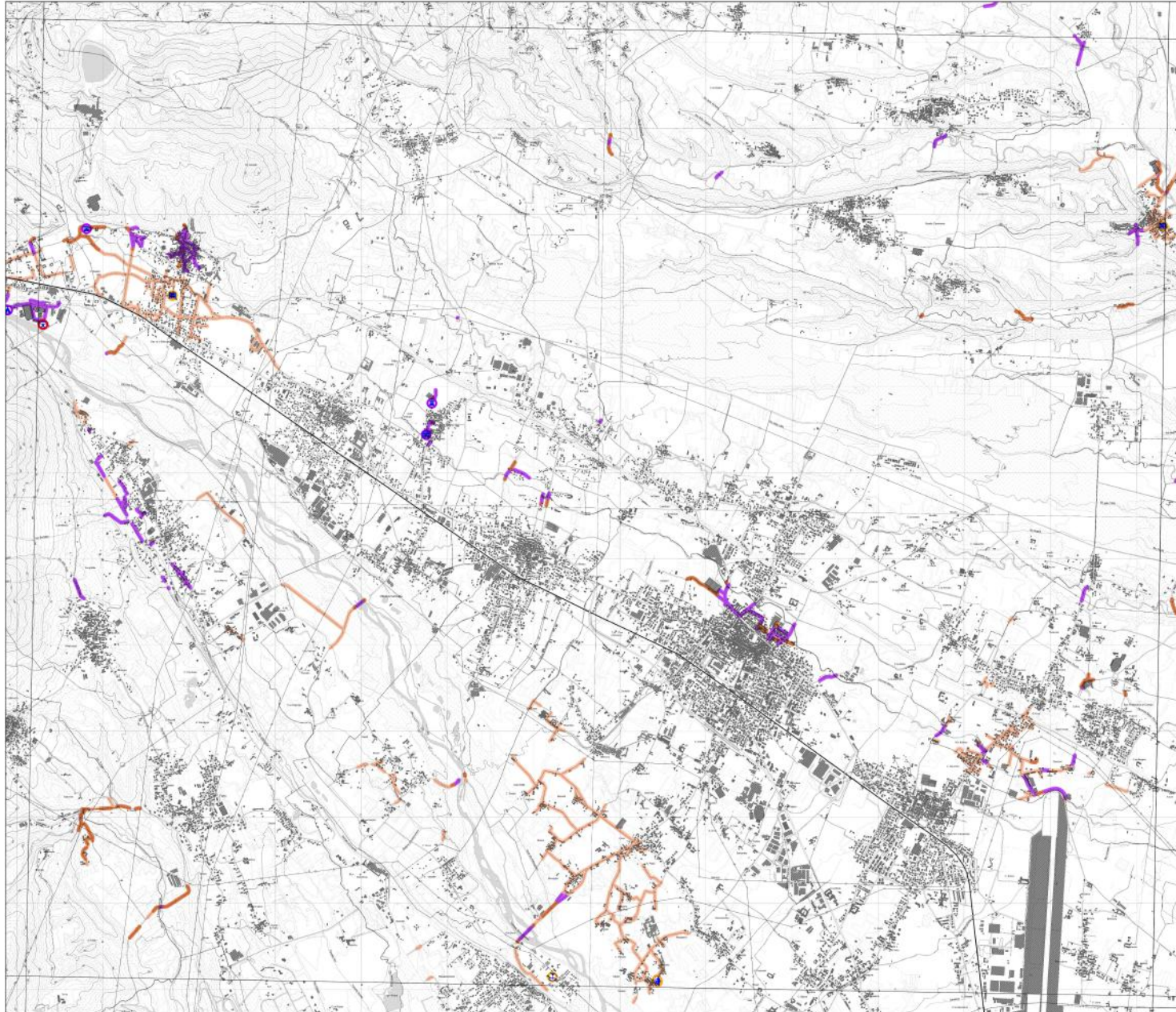
Febbraio - Maggio

SCENARI DI ALLUVIONE

-  Probabilità di alluvioni elevata (tr. 20/50) (H-Frequente)
-  Probabilità di alluvioni media (tr. 100/200) (M-Poco frequente)
-  Probabilità di alluvioni scarsa (tr. 500) (L-Rara)
-  Limiti comunali

Note:

- Gli scenari di pericolosità derivano da modelli idraulici, fotointerpretazione delle caratteristiche geomorfologiche del territorio e vincoli definiti dai PRGC.
- BDTR - Base cartografica di riferimento b/n - Geo-servizio WMS.



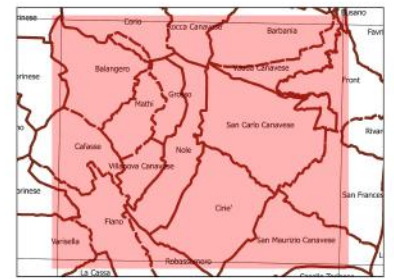
Direttiva 2007/60 CE – D.Lgs 49/2010
Informazione e consultazione al pubblico

CARTA DEL RISCHIO DA ALLUVIONE
ELEMENTI LINEARI E PUNTUALI

Scala 1:25.000



Localizzazione dell'area di studio nell'ambito regionale



Inquadramento secondo la Carta Tecnica Regionale: **Tavola 134 SE**

Febbraio - Maggio 2016

SCENARI DI RISCHIO

- | | |
|------------------------------------|---|
| Rischio (elementi lineari) | Beni esposti (elementi puntuali) |
| — R2 - Rischio medio | ■ Beni culturali |
| — R3 - Rischio elevato | ▲ Campeggi e strutture turistico-ricreative |
| — R4 - Rischio molto elevato | ■ Centri commerciali e luoghi di aggregazione |
| Rischio (elementi puntuali) | ■ Depuratori |
| ● R2 - Rischio medio | ■ Discariche |
| ● R3 - Rischio elevato | ■ Forze dell'ordine, strutture di soccorso |
| ● R4 - Rischio molto elevato | ■ Impianti individuati nell'allegato I del D.L. 59/2005 |
| ■ Limiti comunali | ■ Insediamenti ospedalieri |
| | ■ Scuole |

Note:

La Carta del rischio è ottenuta dall'intersezione tra gli scenari individuati nella Carta di pericolosità da alluvione (classi H, M e L) e i seguenti strati informativi:

Strato informativo	Fonte	Aggiornamento
Beni culturali	Regione Piemonte - Direzione Programmazione strategica, politiche territoriali ed edilizie	2009
Campeggi e strutture turistico-ricreative	Regione Piemonte - Protezione Civile e Sistema Anticrisi Gestioni (AIG)	2002
Centri commerciali e luoghi di aggregazione	Direzione del Commercio, Regione Piemonte	2003
Depuratori	Regione Piemonte - Direzione Agricoltura	2008
Discariche	Regione Piemonte - Direzione Ambiente	2012
Forze dell'ordine, strutture di soccorso	Ministero dell'Interno - Dipartimento di Protezione Civile	2011
Impianti individuati nell'allegato I del D.L. 59/2005	Regione Piemonte - Direzione Ambiente	2013
Insediamenti ospedalieri	Direzione Piemonte - Direzione Programmazione e Servizi Sanitari	2014
Scuole	Regione Piemonte - Direzione Sanità ed Osservatorio sull'Edilizia Scolastica e sulle Scuole	2015
	Comune Regione Piemonte - Protezione Civile e Sistema Anticrisi Gestioni (AIG)	2005

- BDTR - Base cartografica di riferimento b/n - Geo-servizio WMS.