






Variante alla SS12 da Buttapietra
alla tangenziale SUD di Verona

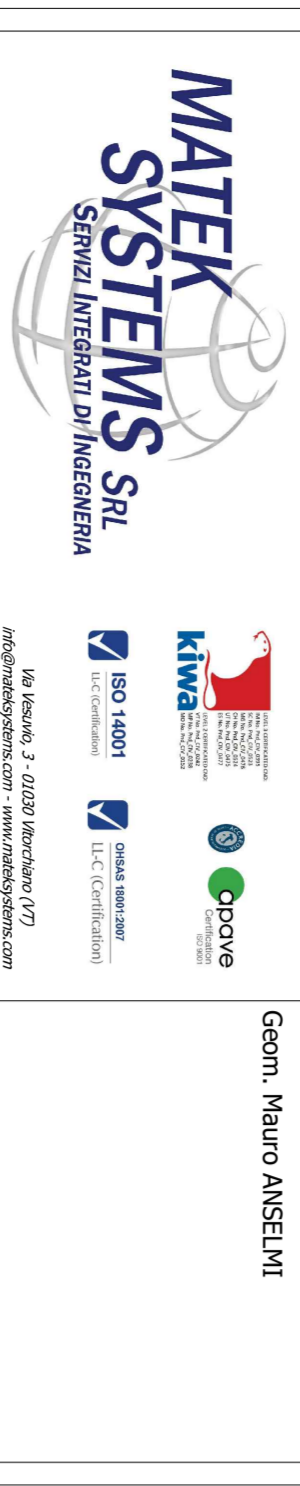
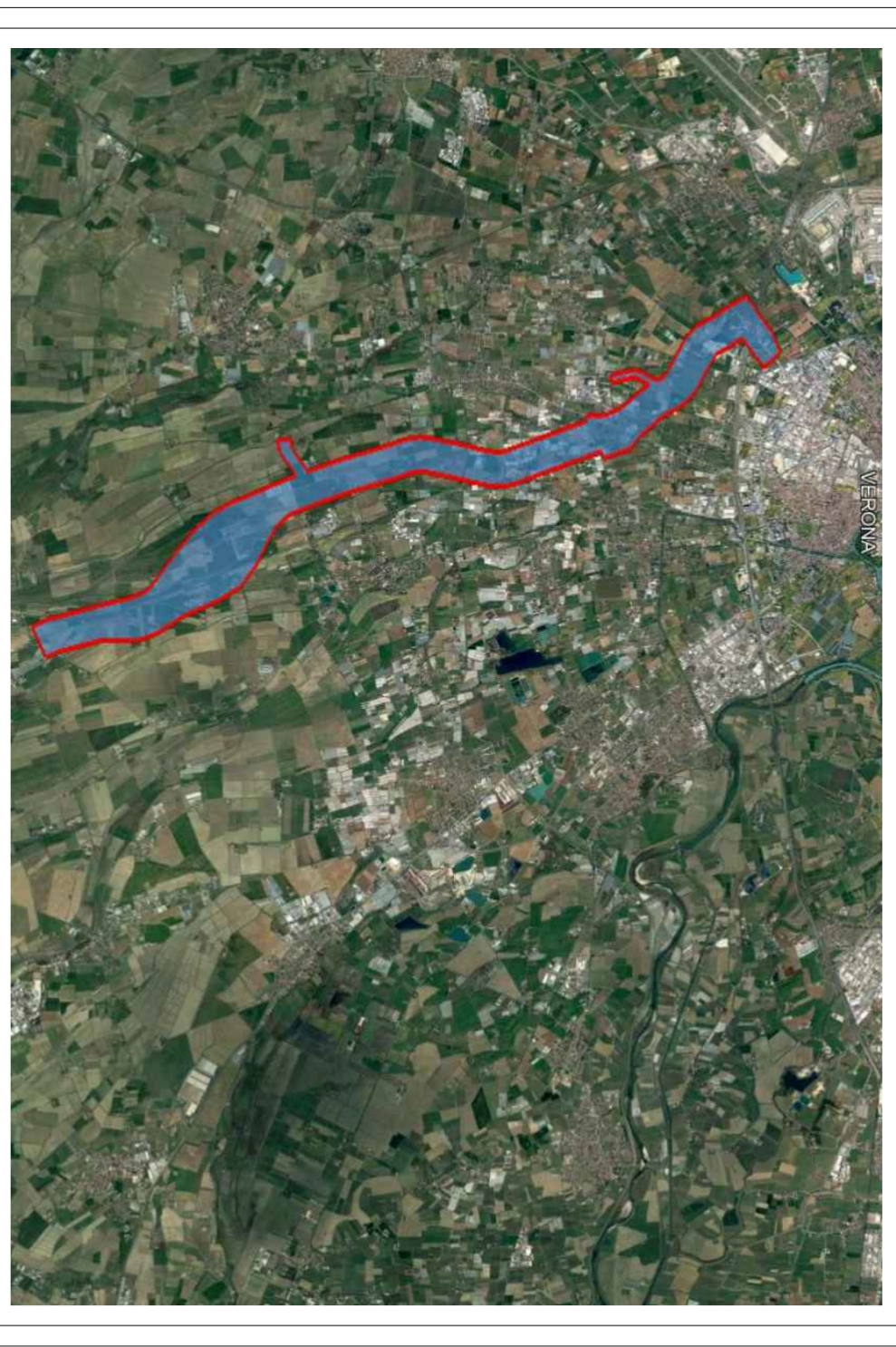
PROGETTO DEFINITIVO

COD. VE29

PROGETTAZIONE: RAGGRUPPAMENTO PROGETTISTI	MANDATARIA:  Sigeco Engineering	MANDANTI:  IDRO.STRADE s.r.l.	 No.Do. e Servizi s.r.l. Società di Ingegneria	 Barci Engineering	 SANDRO D'AGOSTINI INGEGNERE
IL RESPONSABILE DELL'INTEGRAZIONE DELLE PRESTAZIONI SPECIALISTICHE: <i>Ing. Antonino Alvaro – SIGECO ENGINEERING srl Ordine Ingegneri Provincia di Cosenza n. A282</i>		IL PROGETTISTA: <i>Arch. Giuseppe Luciano – SIGECO Eng. srl Ordine Architetti di Reggio Cal. n. A2316 Ing. Francesco Tucci – IDROSTRADE srl Ordine Ingegneri Cosenza n. A922 Ing. Carmine Guido – NO.DO. e Serv. srl Ordine Ingegneri Cosenza n. A1379 Ing. Sandro D'Agostini – Ordine Ingegneri Belluno n. A457 Ing. Antonio Barci – BARCI Eng. srl Ordine Ingegneri Cosenza n. A1003</i>			
IL COORDINATORE PER LA SICUREZZA IN FASE DI PROGETTAZIONE: <i>Arch. Giuseppe Luciano – SIGECO ENGINEERING srl Ordine Architetti Provincia di Reggio Calabria n. A2316</i>		GRUPPO DI PROGETTAZIONE: <i>Ing. Giovanni Costa – Steel Project Engineering – Ordine Ingegneri Livorno n. A1632 Arch. Alessandra Alvaro – SIGECO Eng. srl Ordine Architetti Cosenza n. A1490 Ing. Gaetano Zupo – SIGECO Eng. srl Ordine Ingegneri Cosenza n. A5385 Geom. Giuseppe Crispino – SIGECO Eng. srl Collegio Geometri Potenza n. 2296 Ing. Paola Tucci – IDROSTRADE srl Ordine Ingegneri Cosenza n. A5488 Ing. Mario Perri – IDROSTRADE srl Ordine Ingegneri Cosenza n. A3784 Arch. Simona Tucci – IDROSTRADE srl Ordine Ingegneri Cosenza n. A1637 Ing. Roberto Scrivano – NO.DO. e Serv. srl Ordine Ingegneri Cosenza n. A2061 Ing. Emiliano Domestico – NO.DO. e Serv. srl Ordine Ingegneri Cosenza n. A5501 Geol. Carolina Simone – NO.DO. e Serv. srl Ordine Geologi della Calabria n. 730 Ing. Giorgio Barci – BARCI Eng. srl Ordine Ingegneri Prov. di Cosenza n. A5873 Dott.ssa Laura Casadei – Kora s.r.l. – Iscr. el. Operatori abilitati Archeologia Prev. n. 2248</i>			
I GEOLOGI: <i>Dott. Geol. Domenico Carrà – SIGECO Eng. srl Ordine Geologi della Calabria n. 641 Dott. Geol. Francesco Molinaro – SIGECO Eng. srl Ordine Geologi della Calabria n. 1063</i>					
VISTO:IL RESPONSABILE DEL PROCEDIMENTO: <i>Ing. Antonio Marsella</i>					
PROTOCOLLO:	DATA:				

RILIEVI
Cartografia Tav.2/9

CODICE PROGETTO		NOME FILE			REV.	SCALA:
CO VE0029 D 2001		T00EG00CRTCO02_A				
CODICE ELAB.		T00EG00CRTCO02			A	
D						
C						
B						
A	PRIMA EMISSIONE	Luglio '21	Sigeco Engineering s.r.l.	Ing. A. Alvaro	Arch. G. Luciano	Ing. A. Alvaro
REV.	DESCRIZIONE	DATA	SOCIETA'	REDATTO	VERIFICATO	APPROVATO



Direttore dei lavori:
Giovanni Nardo Anselmi

Legenda

[Symbol]	BORDO ONDE	[Symbol]	VIASIO SOSPESO
[Symbol]	TERENO NON STABILE	[Symbol]	FRANCONI/SCALMA
[Symbol]	SPANDONE	[Symbol]	PIRE
[Symbol]	BARCHIA	[Symbol]	STROIA ARIANINA
[Symbol]	TIRINA	[Symbol]	STROIA STROIA
[Symbol]	BALICCO	[Symbol]	MARCO DI SCERZANO
[Symbol]	CASA DI MANTO	[Symbol]	RENCONI
[Symbol]	GRATA DI VERTICE	[Symbol]	FIATRE DI ALBERO
[Symbol]	CONTRA DI VERTICE	[Symbol]	FIATRE DI VITE
[Symbol]	PIRELLA	[Symbol]	ALBERO SOLAIO
[Symbol]	BANCHINA FERROVIA	[Symbol]	PANICO COZZO

Quadro d'unione

