



Variante alla SS12 da Buttapietra  
alla tangenziale SUD di Verona

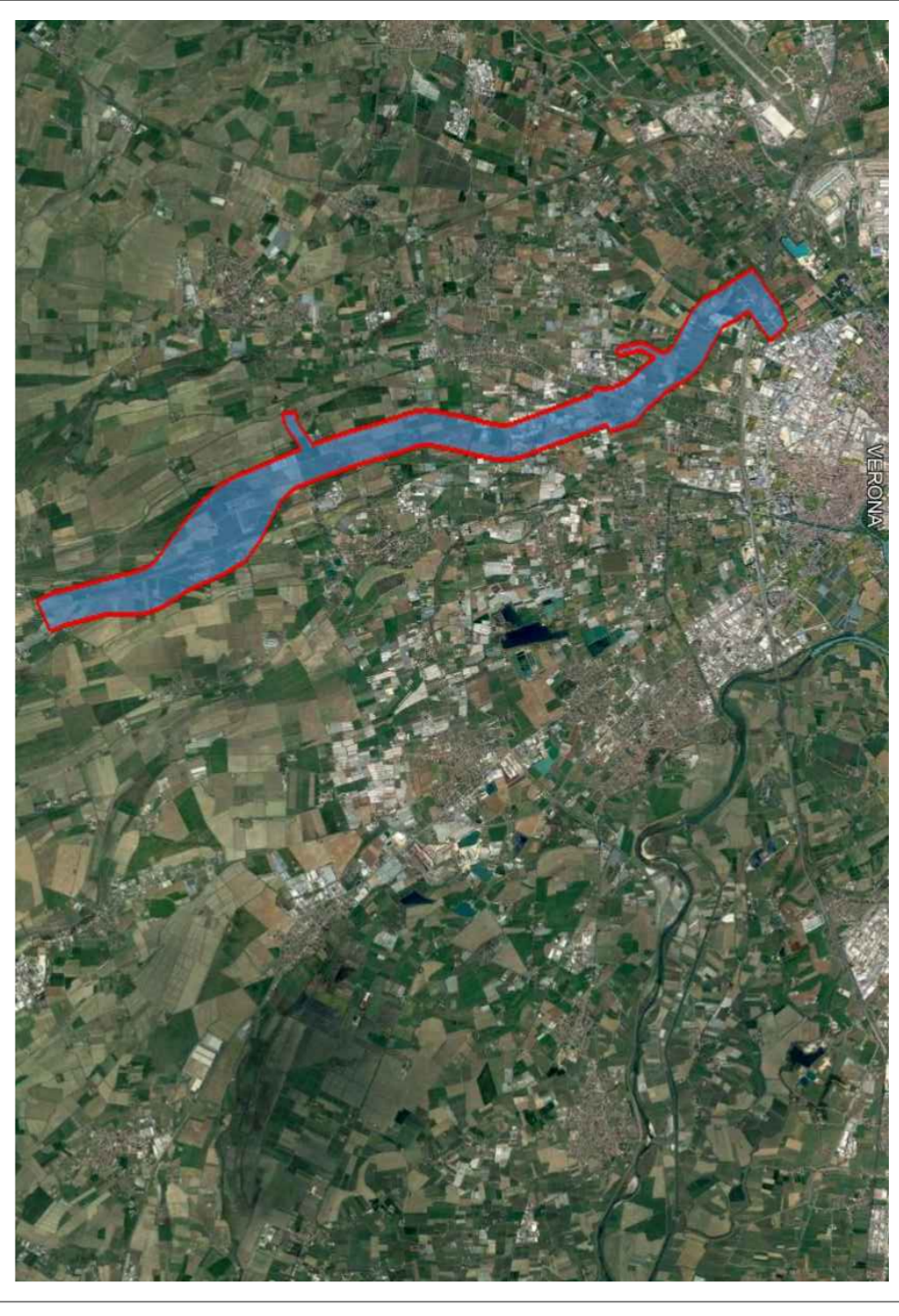
**PROGETTO DEFINITIVO**

COD. VE29

PROGETTAZIONE: RAGGRUPPAMENTO PROGETTISTI	MANDATARIA:  <b>Sigeco Engineering</b>	MANDANTI:  No.Do. e Servizi s.r.l. Società di Ingegneria  <b>IDRO.STRADE s.r.l.</b>  <b>Barci Engineering</b>  <b>SANDRO D'AGOSTINI INGEGNERE</b>
IL RESPONSABILE DELL'INTEGRAZIONE DELLE PRESTAZIONI SPECIALISTICHE: <i>Ing. Antonino Alvaro – SIGECO ENGINEERING srl Ordine Ingegneri Provincia di Cosenza n. A282</i>	IL COORDINATORE PER LA SICUREZZA IN FASE DI PROGETTAZIONE: <i>Arch. Giuseppe Luciano – SIGECO ENGINEERING srl Ordine Architetti Provincia di Reggio Calabria n. A2316</i>	IL PROGETTISTA: <i>Arch. Giuseppe Luciano – SIGECO Eng. srl Ordine Architetti di Reggio Cal. n. A2316 Ing. Francesco Tucci – IDROSTRADE srl Ordine Ingegneri Cosenza n. A922 Ing. Carmine Guido – NO.DO. e Serv. srl Ordine Ingegneri Cosenza n. A1379 Ing. Sandro D'Agostini – Ordine Ingegneri Belluno n. A457 Ing. Antonio Barci – BARCI Eng. srl Ordine Ingegneri Cosenza n. A1003</i>
I GEOLOGI: <i>Dott. Geol. Domenico Carrà – SIGECO Eng. srl Ordine Geologi della Calabria n. 641 Dott. Geol. Francesco Molinaro – SIGECO Eng. srl Ordine Geologi della Calabria n. 1063</i>	GRUPPO DI PROGETTAZIONE: <i>Ing. Giovanni Costa – Steel Project Engineering – Ordine Ingegneri Livorno n. A1632 Arch. Alessandra Alvaro – SIGECO Eng. srl Ordine Architetti Cosenza n. A1490 Ing. Gaetano Zupo – SIGECO Eng. srl Ordine Ingegneri Cosenza n. A5385 Geom. Giuseppe Crispino – SIGECO Eng. srl Collegio Geometri Potenza n. 2296 Ing. Paola Tucci – IDROSTRADE srl Ordine Ingegneri Cosenza n. A5488 Ing. Mario Perri – IDROSTRADE srl Ordine Ingegneri Cosenza n. A3784 Arch. Simona Tucci – IDROSTRADE srl Ordine Ingegneri Cosenza n. A1637 Ing. Roberto Scrivano – NO.DO. e Serv. srl Ordine Ingegneri Cosenza n. A2061 Ing. Emiliano Domestico – NO.DO. e Serv. srl Ordine Ingegneri Cosenza n. A5501 Geol. Carolina Simone – NO.DO. e Serv. srl Ordine Geologi della Calabria n. 730 Ing. Giorgio Barci – BARCI Eng. srl Ordine Ingegneri Prov. di Cosenza n. A5873 Dott.ssa Laura Casadei – Kora s.r.l. – Iscr. el. Operatori abilitati Archeologia Prev. n. 2248</i>	
VISTO:IL RESPONSABILE DEL PROCEDIMENTO: <i>Ing. Antonio Marsella</i>	PROTOCOLLO:	DATA:

**RILIEVI Cartografia  
Tav.6/9**

CODICE PROGETTO		NOME FILE T00EG00CRTCO06_A			REV.	SCALA:
CO VE0029 D 2001		CODICE ELAB. T00EG00CRTCO06			A	
D						
C						
B						
A	PRIMA EMISSIONE	Luglio '21	Sigeco Engineering s.r.l.	Ing. A. Alvaro	Arch. G. Luciano	Ing. A. Alvaro
REV.	DESCRIZIONE	DATA	SOCIETA'	REDATTO	VERIFICATO	APPROVATO



**MATEK SYSTEMS S.r.l.**  
Società Integrata di Ingegneria

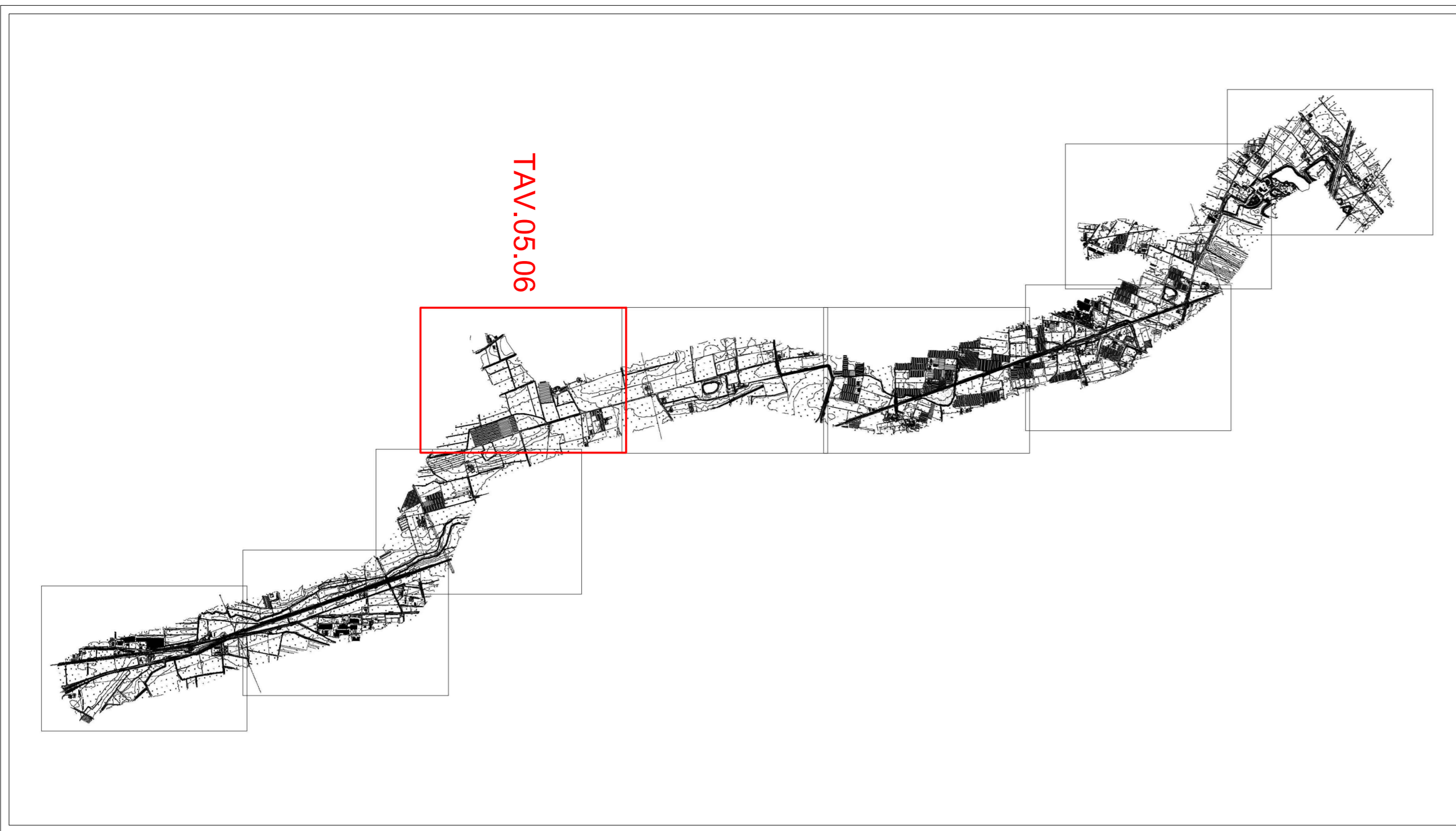
CONTRATTI DI INGEGNERIA  
CONTRATTI DI ARCHITETTURA  
CONTRATTI DI PROGETTAZIONE

CONTRATTI DI INGEGNERIA  
CONTRATTI DI ARCHITETTURA  
CONTRATTI DI PROGETTAZIONE

**Legenda**

	AREA DI ORIGINE		LINEA FERROVIA
	STAZIONE		TRACCIATO
	INCROCIO		PONTE
	TUNNEL		VIADEOTTO
	RIPIANO		TRINCEA
	PIATTAFORMA		SIGNALI
	EDIFICIO STAZIONE		OROLOGIO
	PIAZZA STAZIONE		PIAZZA STAZIONE
	PIAZZA STAZIONE		PIAZZA STAZIONE
	PIAZZA STAZIONE		PIAZZA STAZIONE

**Quadro d'insieme**



TAV.05.06

