


Variante alla SS12 da Buttapietra
alla tangenziale SUD di Verona

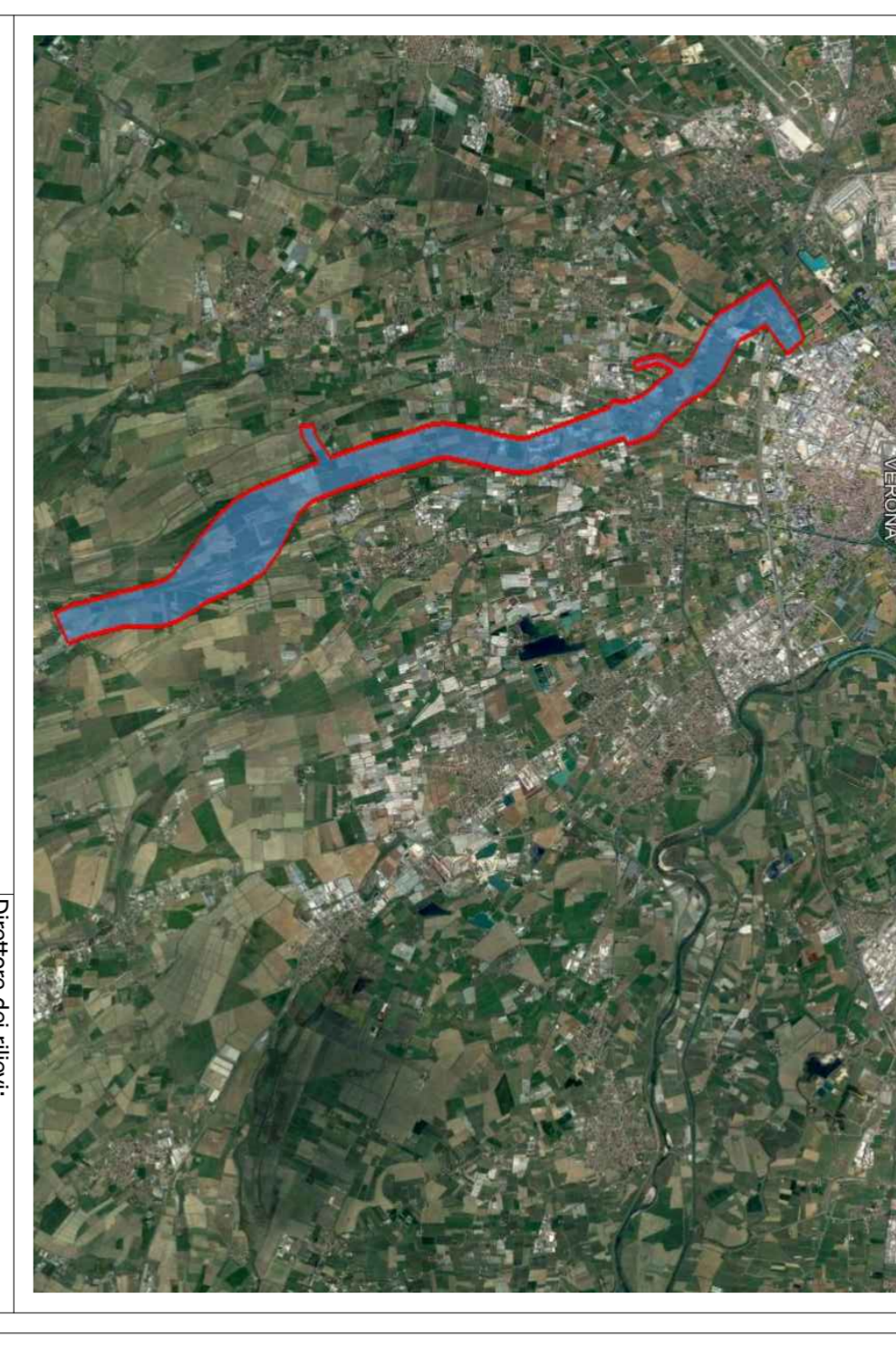
PROGETTO DEFINITIVO

COD. VE29

PROGETTAZIONE: RAGGRUPPAMENTO PROGETTISTI	MANDATARIA:  Sigeco Engineering	MANDANTI:  No.Do. e Servizi s.r.l. Società di Ingegneria  IDRO.STRADE s.r.l.  Barci Engineering  SANDRO D'AGOSTINI INGEGNERE
IL RESPONSABILE DELL'INTEGRAZIONE DELLE PRESTAZIONI SPECIALISTICHE: <i>Ing. Antonino Alvaro – SIGECO ENGINEERING srl Ordine Ingegneri Provincia di Cosenza n. A282</i>	IL COORDINATORE PER LA SICUREZZA IN FASE DI PROGETTAZIONE: <i>Arch. Giuseppe Luciano – SIGECO ENGINEERING srl Ordine Architetti Provincia di Reggio Calabria n. A2316</i>	IL PROGETTISTA: <i>Arch. Giuseppe Luciano – SIGECO Eng. srl Ordine Architetti di Reggio Cal. n. A2316 Ing. Francesco Tucci – IDROSTRADE srl Ordine Ingegneri Cosenza n. A922 Ing. Carmine Guido – NO.DO. e Serv. srl Ordine Ingegneri Cosenza n. A1379 Ing. Sandro D'Agostini – Ordine Ingegneri Belluno n. A457 Ing. Antonio Barci – BARCI Eng. srl Ordine Ingegneri Cosenza n. A1003</i>
I GEOLOGI: <i>Dott. Geol. Domenico Carrà – SIGECO Eng. srl Ordine Geologi della Calabria n. 641 Dott. Geol. Francesco Molinaro – SIGECO Eng. srl Ordine Geologi della Calabria n. 1063</i>	GRUPPO DI PROGETTAZIONE: <i>Ing. Giovanni Costa – Steel Project Engineering – Ordine Ingegneri Livorno n. A1632 Arch. Alessandra Alvaro – SIGECO Eng. srl Ordine Architetti Cosenza n. A1490 Ing. Gaetano Zupo – SIGECO Eng. srl Ordine Ingegneri Cosenza n. A5385 Geom. Giuseppe Crispino – SIGECO Eng. srl Collegio Geometri Potenza n. 2296 Ing. Paola Tucci – IDROSTRADE srl Ordine Ingegneri Cosenza n. A5488 Ing. Mario Perri – IDROSTRADE srl Ordine Ingegneri Cosenza n. A3784 Arch. Simona Tucci – IDROSTRADE srl Ordine Ingegneri Cosenza n. A1637 Ing. Roberto Scrivano – NO.DO. e Serv. srl Ordine Ingegneri Cosenza n. A2061 Ing. Emiliano Domestico – NO.DO. e Serv. srl Ordine Ingegneri Cosenza n. A5501 Geol. Carolina Simone – NO.DO. e Serv. srl Ordine Geologi della Calabria n. 730 Ing. Giorgio Barci – BARCI Eng. srl Ordine Ingegneri Prov. di Cosenza n. A5873 Dott.ssa Laura Casadei – Kora s.r.l. – Iscr. el. Operatori abilitati Archeologia Prev. n. 2248</i>	
VISTO:IL RESPONSABILE DEL PROCEDIMENTO: <i>Ing. Antonio Marsella</i>	PROTOCOLLO:	DATA:

**RILIEVI Cartografia
Tav.9/9**

CODICE PROGETTO		NOME FILE T00EG00CRTCO09_A			REV.	SCALA:
CO VE0029 D 2001		CODICE ELAB. T00EG00CRTCO09			A	
D						
C						
B						
A	PRIMA EMISSIONE	Luglio '21	Sigeco Engineering s.r.l.	Ing. A. Alvaro	Arch. G. Luciano	Ing. A. Alvaro
REV.	DESCRIZIONE	DATA	SOCIETA'	REDATTO	VERIFICATO	APPROVATO



MATEK SYSTEMS SRL
Sistemi Informativi di Ingegneria

CONTORE SIAI (risc.)
Giovanni Mauro ARSINI

Software: AutoCAD, SolidWorks, MicroStation, Revit, NavisWorks, Bentley, ArcGIS, QGIS, Python, JavaScript, PHP, Java, C++, C#, VB.NET, MATLAB, Simulink, LabVIEW, LabWindows/CVI, LabVIEW RT, LabVIEW FPGA, LabVIEW RIO, LabVIEW NXG, LabVIEW Cloud.

Hardware: Dell, HP, Lenovo, IBM, Fujitsu, Acer, Asus, Samsung, Sony, LG, Philips, Haier, Whirlpool, Candy, Samsung, LG, Philips, Haier, Whirlpool, Candy, Samsung, LG, Philips, Haier, Whirlpool, Candy.

Legenda

	AREA SUL SITO		RETE VIALE
	RETE CADASTRALE		RETE IRRIGATORIA
	RETE SCHEMIATICA		RETE FERROVIARIA
	TERRENO		PONTE
	TRACCIATO		ACQUEDOTTI
	PARCELLA CATASTRALE		CANALI
	PARCELLA CATASTRALE		CANALI IRRIGATORI
	PARCELLA CATASTRALE		CANALI IRRIGATORI
	PARCELLA CATASTRALE		CANALI IRRIGATORI
	PARCELLA CATASTRALE		CANALI IRRIGATORI
	PARCELLA CATASTRALE		CANALI IRRIGATORI
	PARCELLA CATASTRALE		CANALI IRRIGATORI
	PARCELLA CATASTRALE		CANALI IRRIGATORI

Quadro d'unione

