

Variante alla SS12 da Buttapietra
alla tangenziale SUD di Verona

PROGETTO DEFINITIVO

COD. VE29

PROGETTAZIONE: RAGGRUPPAMENTO PROGETTISTI	MANDATARIA:  Sigeco Engineering	MANDANTI:  IDRO.STRADE s.r.l.	 No.Do. e Servizi s.r.l. Società di Ingegneria	 Barci Engineering	 SANDRO D'AGOSTINI INGEGNERE
IL RESPONSABILE DELL'INTEGRAZIONE DELLE PRESTAZIONI SPECIALISTICHE: <i>Ing. Antonino Alvaro – SIGECO ENGINEERING srl Ordine Ingegneri Provincia di Cosenza n. A282</i>		IL PROGETTISTA: <i>Arch. Giuseppe Luciano – SIGECO Eng. srl Ordine Architetti di Reggio Cal. n. A2316 Ing. Francesco Tucci – IDROSTRADE srl Ordine Ingegneri Cosenza n. A922 Ing. Carmine Guido – NO.DO. e Serv. srl Ordine Ingegneri Cosenza n. A1379 Ing. Sandro D'Agostini – Ordine Ingegneri Belluno n. A457 Ing. Antonio Barci – BARCI Eng. srl Ordine Ingegneri Cosenza n. A1003</i>			
IL COORDINATORE PER LA SICUREZZA IN FASE DI PROGETTAZIONE: <i>Arch. Giuseppe Luciano – SIGECO ENGINEERING srl Ordine Architetti Provincia di Reggio Calabria n. A2316</i>		GRUPPO DI PROGETTAZIONE: <i>Ing. Giovanni Costa – Steel Project Engineering – Ordine Ingegneri Livorno n. A1632 Arch. Alessandra Alvaro – SIGECO Eng. srl Ordine Architetti Cosenza n. A1490 Ing. Gaetano Zupo – SIGECO Eng. srl Ordine Ingegneri Cosenza n. A5385 Geom. Giuseppe Crispino – SIGECO Eng. srl Collegio Geometri Potenza n. 2296 Ing. Paola Tucci – IDROSTRADE srl Ordine Ingegneri Cosenza n. A5488 Ing. Mario Perri – IDROSTRADE srl Ordine Ingegneri Cosenza n. A3784 Arch. Simona Tucci – IDROSTRADE srl Ordine Ingegneri Cosenza n. A1637 Ing. Roberto Scrivano – NO.DO. e Serv. srl Ordine Ingegneri Cosenza n. A2061 Ing. Emiliano Domestico – NO.DO. e Serv. srl Ordine Ingegneri Cosenza n. A5501 Geol. Carolina Simone – NO.DO. e Serv. srl Ordine Geologi della Calabria n. 730 Ing. Giorgio Barci – BARCI Eng. srl Ordine Ingegneri Prov. di Cosenza n. A5873 Dott.ssa Laura Casadei – Kora s.r.l. – Iscr. el. Operatori abilitati Archeologia Prev. n. 2248</i>			
I GEOLOGI: <i>Dott. Geol. Domenico Carrà – SIGECO Eng. srl Ordine Geologi della Calabria n. 641 Dott. Geol. Francesco Molinaro – SIGECO Eng. srl Ordine Geologi della Calabria n. 1063</i>					
VISTO:IL RESPONSABILE DEL PROCEDIMENTO: <i>Ing. Antonio Marsella</i>					
PROTOCOLLO:	DATA:				

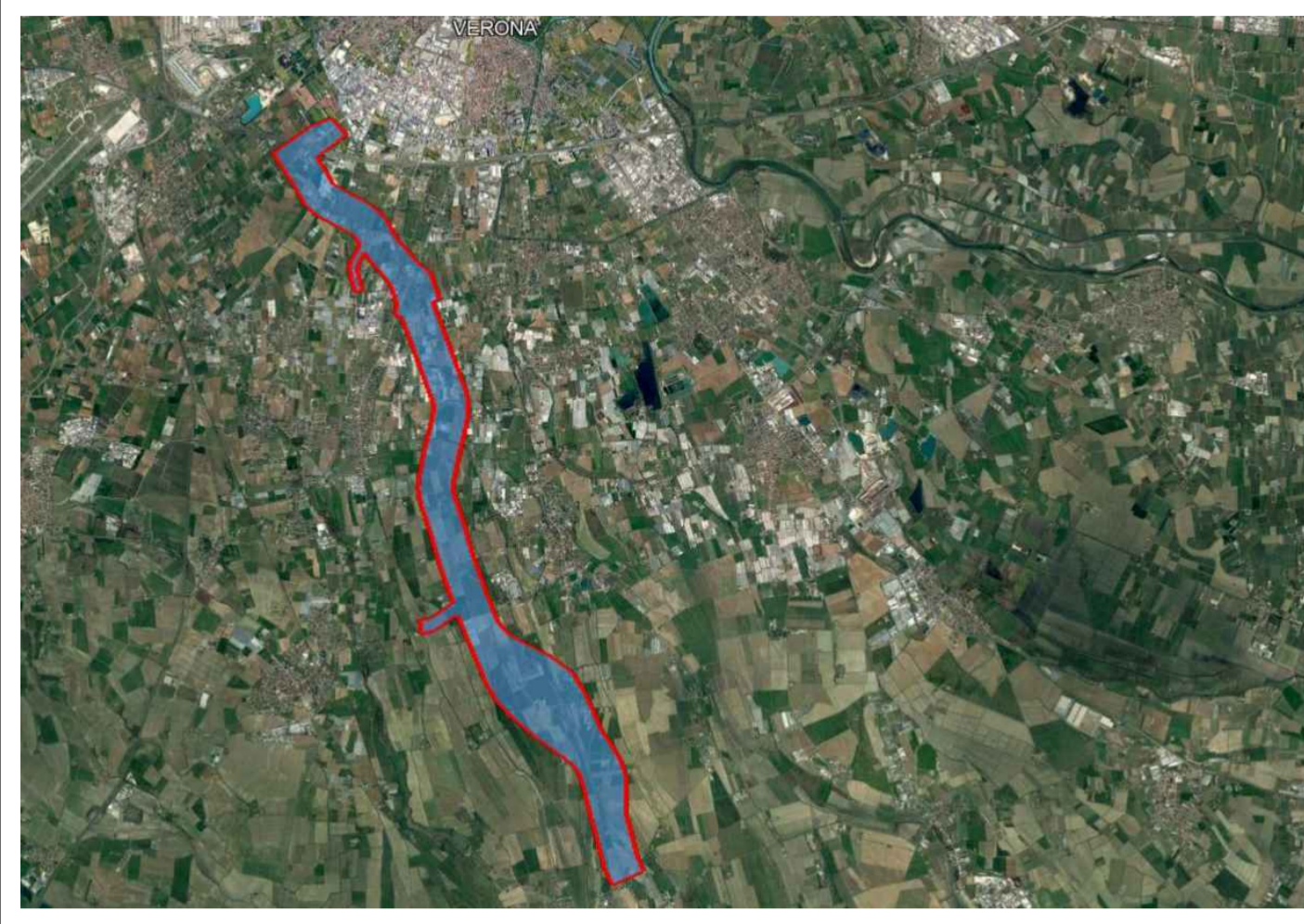
RILIEVI
Cartografia Tav.7/25

CODICE PROGETTO		NOME FILE T00EG00CRTCO16_A			REV.	SCALA:
CO VE0029 D 2001		CODICE ELAB. T00EG00CRTCO16			A	
D						
C						
B						
A	PRIMA EMISSIONE	Luglio '21	Sigeco Engineering s.r.l.	Ing. A. Alvaro	Arch. G. Luciano	Ing. A. Alvaro
REV.	DESCRIZIONE	DATA	SOCIETA'	REDATTO	VERIFICATO	APPROVATO

Sigeco Engineering S.r.l.
Via G. Spontini 5 - 20131 Milano

OGGETTO:
RILIEVI TOPOGRAFICI
S.S. 12 "Dell'Abetone e del Brennero"
Variante Verona Sud - Isola della Scala

Tavola: **TAV.04.07** CARTOGRAFIA
Scala: 1:1.000
Data: Ottobre 2020
Prot. documento:



Direttore dei rilievi:
Geom. Mauro ANSELMI

Legenda

	EDIFICIO CIVILE		BARACCA
	EDIFICIO INDUSTRIALE		TETTOIA
	CAPANNONE		TRALICCIO
	MURO DI SOSTEGNO		CORSO D'ACQUA RAPPRESENTABILE
	MURO DIVISORIO		IRRIGAZIONE/SCOLINA
	CIGLIO SCARPATA		PONTE
	SIEPE		STRADA ASFALTATA
	RECINZIONE		STRADA STERRATA
	FILARE DI ALBERI		PUNTO QUOTATO
	FILARE DI VITE		ALBERO ISOLATO
	LIMITE COLTURA		BINARIO
	CURVA DI LIVELLO ORDINARIA		PASSERELLA
	CURVA DI LIVELLO DIRETTRICE		BANCHINA FERROVIA

Quadro d'unione

