






Variante alla SS12 da Buttapietra  
alla tangenziale SUD di Verona

**PROGETTO DEFINITIVO**

COD. VE29

PROGETTAZIONE: RAGGRUPPAMENTO PROGETTISTI	MANDATARIA:  <b>Sigeco Engineering</b>	MANDANTI:  No.Do. e Servizi s.r.l. Società di Ingegneria  <b>IDRO.STRADE s.r.l.</b>  <b>Barci Engineering</b>  <b>SANDRO D'AGOSTINI INGEGNERE</b>
IL RESPONSABILE DELL'INTEGRAZIONE DELLE PRESTAZIONI SPECIALISTICHE: <i>Ing. Antonino Alvaro – SIGECO ENGINEERING srl Ordine Ingegneri Provincia di Cosenza n. A282</i>	IL COORDINATORE PER LA SICUREZZA IN FASE DI PROGETTAZIONE: <i>Arch. Giuseppe Luciano – SIGECO ENGINEERING srl Ordine Architetti Provincia di Reggio Calabria n. A2316</i>	IL PROGETTISTA: <i>Arch. Giuseppe Luciano – SIGECO Eng. srl Ordine Architetti di Reggio Cal. n. A2316 Ing. Francesco Tucci – IDROSTRADE srl Ordine Ingegneri Cosenza n. A922 Ing. Carmine Guido – NO.DO. e Serv. srl Ordine Ingegneri Cosenza n. A1379 Ing. Sandro D'Agostini – Ordine Ingegneri Belluno n. A457 Ing. Antonio Barci – BARCI Eng. srl Ordine Ingegneri Cosenza n. A1003</i>
I GEOLOGI: <i>Dott. Geol. Domenico Carrà – SIGECO Eng. srl Ordine Geologi della Calabria n. 641 Dott. Geol. Francesco Molinaro – SIGECO Eng. srl Ordine Geologi della Calabria n. 1063</i>	GRUPPO DI PROGETTAZIONE: <i>Ing. Giovanni Costa – Steel Project Engineering – Ordine Ingegneri Livorno n. A1632 Arch. Alessandra Alvaro – SIGECO Eng. srl Ordine Architetti Cosenza n. A1490 Ing. Gaetano Zupo – SIGECO Eng. srl Ordine Ingegneri Cosenza n. A5385 Geom. Giuseppe Crispino – SIGECO Eng. srl Collegio Geometri Potenza n. 2296 Ing. Paola Tucci – IDROSTRADE srl Ordine Ingegneri Cosenza n. A5488 Ing. Mario Perri – IDROSTRADE srl Ordine Ingegneri Cosenza n. A3784 Arch. Simona Tucci – IDROSTRADE srl Ordine Ingegneri Cosenza n. A1637 Ing. Roberto Scrivano – NO.DO. e Serv. srl Ordine Ingegneri Cosenza n. A2061 Ing. Emiliano Domestico – NO.DO. e Serv. srl Ordine Ingegneri Cosenza n. A5501 Geol. Carolina Simone – NO.DO. e Serv. srl Ordine Geologi della Calabria n. 730 Ing. Giorgio Barci – BARCI Eng. srl Ordine Ingegneri Prov. di Cosenza n. A5873 Dott.ssa Laura Casadei – Kora s.r.l. – Iscr. el. Operatori abilitati Archeologia Prev. n. 2248</i>	
VISTO:IL RESPONSABILE DEL PROCEDIMENTO: <i>Ing. Antonio Marsella</i>	PROTOCOLLO:	DATA:

**RILIEVI**  
**Cartografia Tav.19/25**

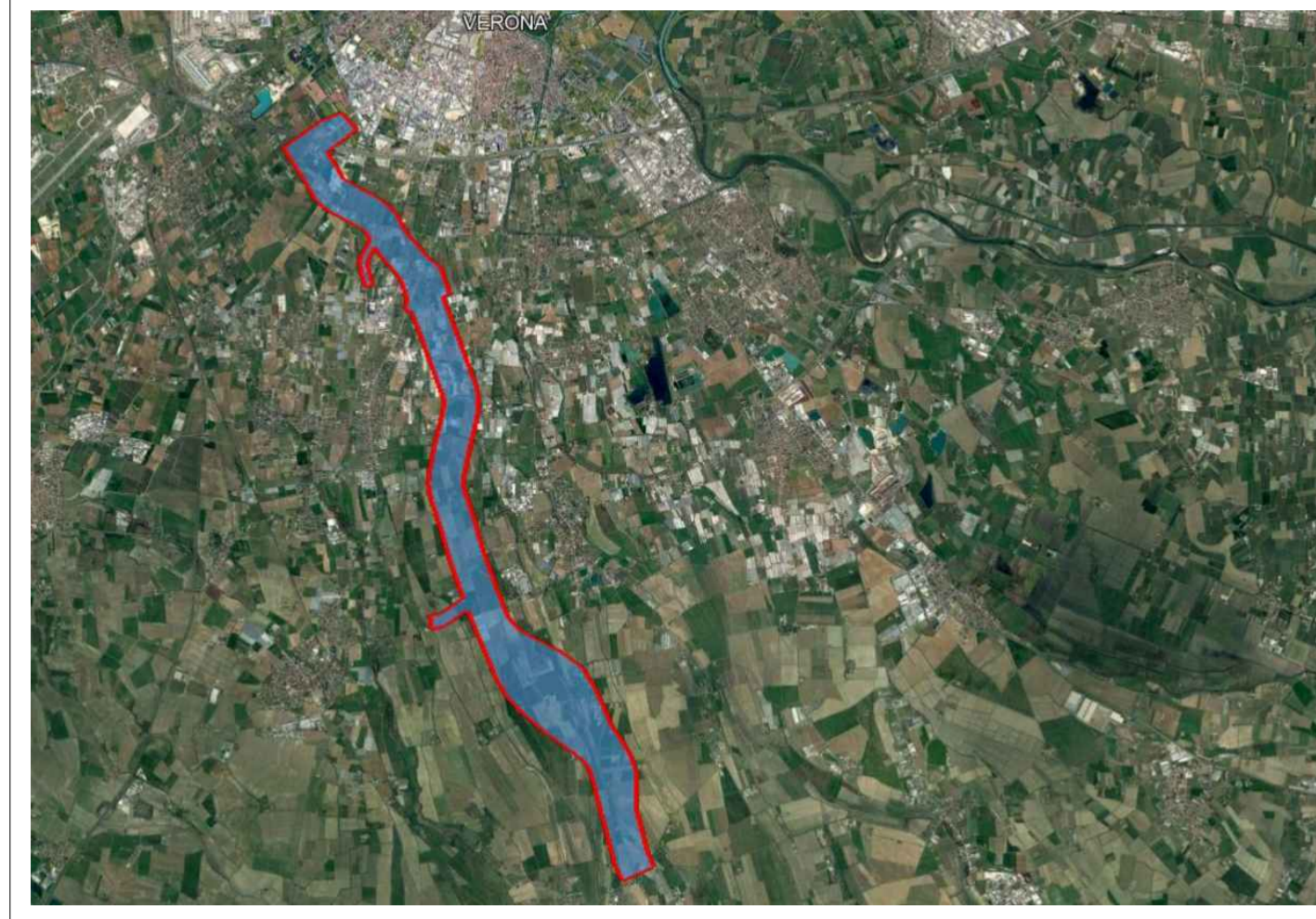
CODICE PROGETTO		NOME FILE			REV.	SCALA:
CO VE0029 D 2001		T00EG00CRTCO28_A				
CODICE ELAB.		T00EG00CRTCO28			A	
D						
C						
B						
A	PRIMA EMISSIONE	Luglio '21	Sigeco Engineering s.r.l.	Ing. A. Alvaro	Arch. G. Luciano	Ing. A. Alvaro
REV.	DESCRIZIONE	DATA	SOCIETA'	REDATTO	VERIFICATO	APPROVATO



**Sigeco Engineering S.r.l.**  
Via G. Spontini 5 - 20131 Milano

**OGGETTO:**  
RILIEVI TOPOGRAFICI  
S.S. 12 "Dell'Abetone e del Brennero"  
Variante Verona Sud - Isola della Scala

Tavola: **TAV.04.19**      **CARTOGRAFIA**      Scala: 1:1.000  
Data: Ottobre 2020  
Prot. documento:



Direttore dei rilievi:  
Geom. Mauro ANSEMI

**MATEK SYSTEMS S.r.l.**  
Servizi Integrati di Ingegneria

**kiwa**

**COOVE**

ISO 9001  
ISO 14001  
UNI EN ISO 17025

19/10/2016 - F. 02/2016 (Materiale IPT)  
www.sigecoengineering.it

### Legenda

	EDIFICIO CIVILE		BARACCA
	EDIFICIO INDUSTRIALE		TETTOIA
	CAPANNONE		TRALICCIO
	MURO DI SOSTEGNO		CORSO D'ACQUA RAPPRESENTABILE
	MURO DIVISORIO		IRRIGAZIONE/SCOLINA
	CIGLIO SCARPATA		PONTE
	SIEPE		STRADA ASFALTATA
	RECINZIONE		STRADA STERRATA
	FILARE DI ALBERI		PUNTO QUOTATO
	FILARE DI VITE		ALBERO ISOLATO
	LIMITE COLTURA		BINARIO
	CURVA DI LIVELLO ORDINARIA		PASSERELLA
	CURVA DI LIVELLO DIRETTRICE		BANCHINA FERROVIA

### Quadro d'unione

